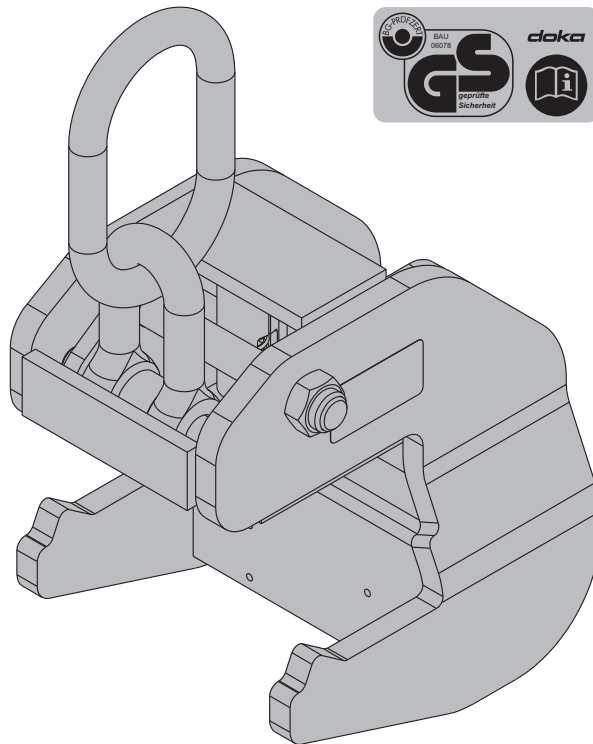


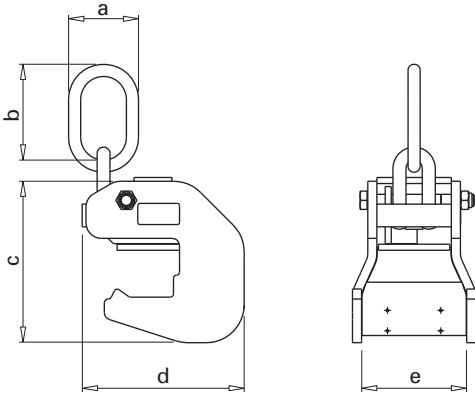
# Framax nostotarrain

Tuotenro.: 588149000

vuosimallista 1998 lähtien



## Tuotekuvas



a ... 60 mm  
b ... 110 mm  
c ... 212 mm  
d ... 213 mm  
e ... 138 mm

## Tyypikilpeen merkityt tiedot

Doka Industrie GmbH, A-3300 Amstetten

Nimike: Framax nostotarrain

Tuotenro.: 588149000

Omapaino: 10,5 kg

Max. nostokuorma: 1000 kg

Vuosimalli: katso tyypikilpi



## Käyttötarkoitus

Framax-nostotarrain on kuormiennostoväline. Se on tarkoitettu ainoastaan Framax-muottien, Frameco-muottien, Alu-Framax-muottien, pilarimuottien Alu ja niiden muottiyhdistelmien nostamiseen.



### Tärkeä huomautus:

- Muunlainen käyttö on ehdottomasti kielletty!
- Muiden valmistajien muottien siirtäminen sillä on ehdottomasti kielletty.
- Käyttö viallisiin (lommoontuneisiin) profiileihin on kielletty.
- Doka ei vastaa muunnellun tuotteen käytöstä!
- Korjaukset saa suorittaa ainoastaan valmistaja!
- Varastoi nostoapuväline kuivassa ja hyvin ilmastoidussa paikassa, suojattuna säältä ja korroosiota aiheuttavilta aineilta.
- Asiantuntijan tulee tarkastaa kuormannostovälineet vuosittain.

## Ennen jokaista käyttöä

➤ Nostotarrain tulee tarkastaa vikojen tai näkyvien muodonmuutosten (venymät) havaitsemiseksi.

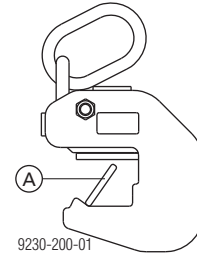


Tarkasta erityisen huolellisesti:

- Hitsaussaumojen kunto
- Ei muodonmuutoksia.
- Tyypikilven tulee olla kiinnitettynä paikalleen ja selkeästi luettavissa.



Epäilyttävät kohdat täytyy tarkastaa **mittalaitteella (A)** tai tarkistuttaa Dokalla. Jos mittalaitetta voidaan kiertää, nostotarrain on poistettava käytöstä välittömästi.



9230-200-01

Nostotarraimen mittalaitte (A) tilattavissa Dokalta tuotenumerolla 525693000.

## Nostotarraimen kiinnityskohdat

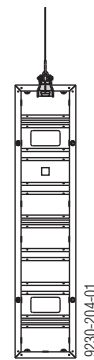
### Käyttö Framax Xlife-muoteissa

#### Yksittäiset muotit

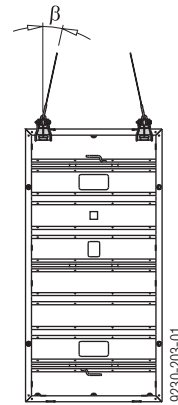
Aseta Framax-nostotarrain aina muottiin hitsatun metallilevyn kohdalle liukumisen estämiseksi.

Muotin leveys enint. 60cm

Muotin leveys yli 60cm



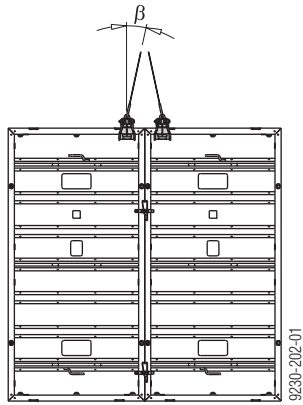
9230-204-01



9230-203-01

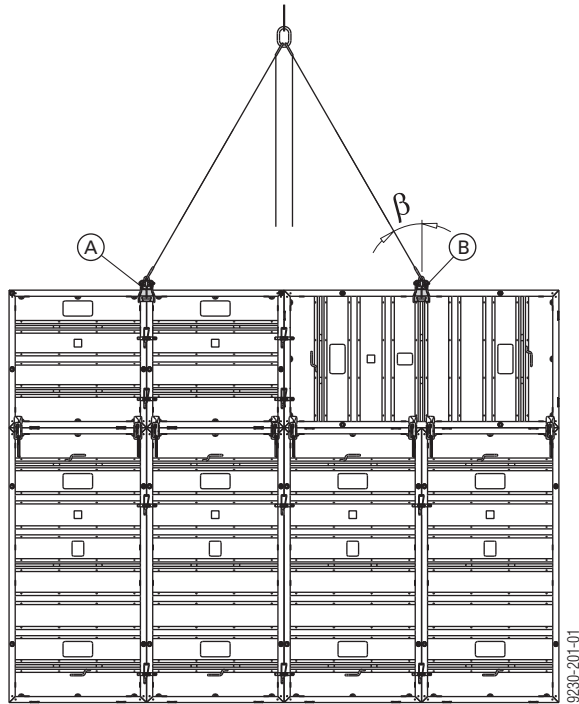
## Kaksi pystyasennossa olevaa muottia

Aseta Framax-nostotarrain aina muottiin hitsatun metallilevyn kohdalle liukumisen estämiseksi.



## Muottiryhmä

- Aseta Framax-nostotarrain aina muottiliitokseen (A) estääksesi liukumisen poikittaissuunnassa.
- **Poikkeus:** Vaakasuoraan asennettuihin yksittäismuotteihin nostotarrain on aina asetettava poikittaisprofiilille (B).



- Ripusta muottiyhdistelmä symmetrisesti (painopisteen sijainti).
- Kaltevuuskulma  $\beta$  max. 30°!
- **Ennen siirtoa:** Irrota tai varmista muotin tai tason irralliset osat.

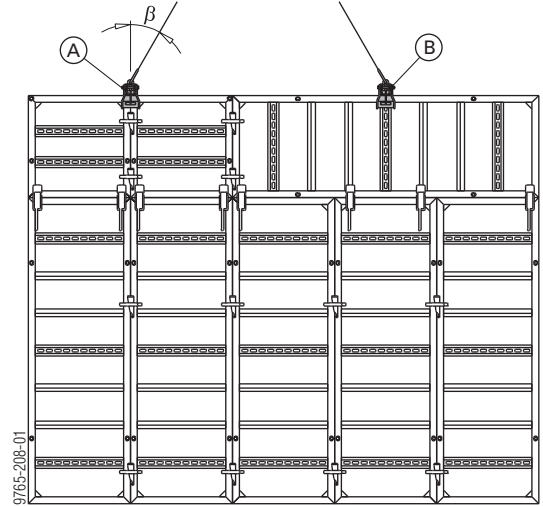
### Max. kantavuus:

1000 kg / Framax-nostotarrain

## Käyttö Alu Framax Xlife-muoteissa

### Muottiryhmä

- Aseta Framax-nostotarrain aina muottiliitokseen (A) estääksesi liukumisen poikittaissuunnassa.
- **Poikkeus:** Vaakasuoraan asennettuihin muotteihin nostotarrain on kiinnitettävä lukitusprofiiliin (B) kohdalle.

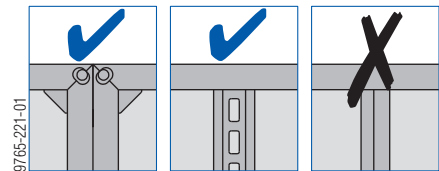


- A Pystysuorassa olevat muotit
- B Vaakasuorassa olevat muotit



### VAROITUS

➤ Vaakasuoraan asennetuissa Alu-Framax Xlife-yksittäismuoteissa ei nostotarrainta saa asettaa poikittaisprofiiliin kohdalle.



- Ripusta muottiyhdistelmä symmetrisesti (painopisteen sijainti).
- Kaltevuuskulma  $\beta$  max. 30°!
- **Ennen siirtoa:** Irrota tai varmista muotin tai tason irralliset osat.

## Nostotarraimen käyttö

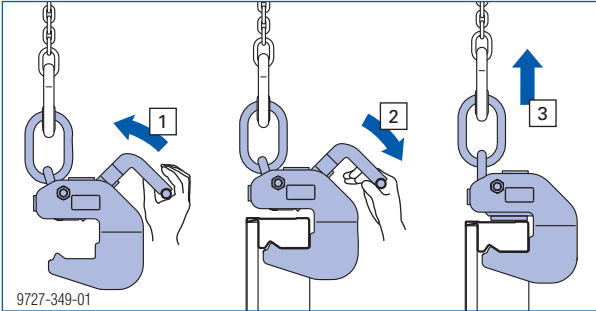
- 1) Nosta sankaa (varmistusvipu) vasteseen asti.
- 2) Työnnä nostotarrain viimeiseen vasteseen asti kehysprofiilille ja sulje sankka (jousituettu).



Tarkista nostotarraimen ja kehysprofiilin välinen liitos!

Kahvan tulee olla suljettuna!

- 3) Nostotarraimen lukitusmekanismi aktivoituu, kun muotteja nostetaan nosturilla.



## Muottien purkaminen / siirto



### VAROITUS

Muotti on kiinni betonissa. Muottia ei saa repäistä irti nosturilla!

Nosturin ylikuormittumisen vaara.

- Käytä sopivaa työkalua, kuten esimerkiksi puukiiloja tai suoristustyökaluja muottien irrottamiseen.

- Siirrä muottiryhmä seuraavalle käyttöpaikalle (ohjaa tarvittaessa köysillä).



## EY-vaatimustenmukaisuusvakuutus

EY-direktiivin 2006/42/EY mukaan.

Valmistaja vakuuttaa, että tuote

**Framax-nostotarrain, tuote-nro 588149000**

Vastaa suunnittelultaan ja rakenteeltaan sekä meidän liikkeeseen laskemaltamme malliltaan vastaavien EY-direktiivien asianomaisia, perustavanluonteisia turvallisuus- ja terveysvaatimuksia.

**Käytetyt harmonisoidut standardit:**

- EN ISO 12100:2010
- EN 349:1993+A1:2008

**Teknisten asiakirjojen laatija  
(konedirektiivin liite II mukaan):**

Ing. Johann Peneder  
Josef Umdasch Platz 1  
A-3300 Amstetten

Amstetten, 14.04.2011

Doka Industrie GmbH  
Josef Umdasch Platz 1  
A-3300 Amstetten

DI Ludwig Pekare  
Toimitusjohtaja

Ing. Johann Peneder  
PDE-johtaja

© by Doka Industrie GmbH, A-3300 Amstetten