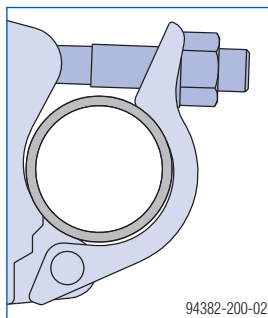


Los expertos en encofrados.

# Acoplamiento de tubos

## Instrucciones de montaje

- ▶ Los acoplamiento de tubos se deben apretar con un momento de **50 Nm**.  
Con un brazo de fuerza de 25 cm esto equivale a una fuerza de 20 kg.



### Indicación importante:

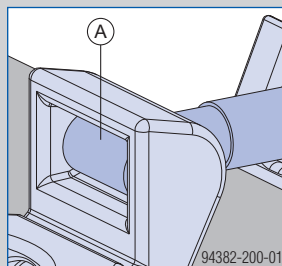
¡Utilizar exclusivamente uniones atornilladas en perfecto estado y que funcionen con suavidad!



### ADVERTENCIA

¡Peligro de deslizamiento del acoplamiento de tubos!

- ▶ ¡Prestar atención obligatoriamente a que, después de apretar la unión atornillada, el tornillo de cabeza de martillo (**A**) esté asentado sin torsión y el soporte apretado!



- ▶ ¡Si es necesario, comprobar con un golpe de martillo en el acoplamiento del tubo si este está bien sujeto y no se desliza!