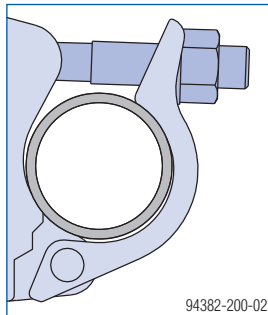


I tecnici delle casseforme.

Giunti per tubi

Istruzioni di montaggio

- ▶ I giunti per tubi devono essere serrati a una coppia di **50 Nm**.
Ciò corrisponde, con un braccio di leva di 25 cm, a una forza di 20 kg.



Nota importante:

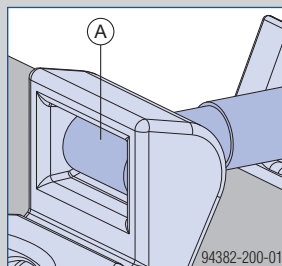
Utilizzare esclusivamente collegamenti a vite perfettamente scorrevoli e non danneggiati!



AVVERTENZA

Pericolo di scivolamento del giunto per tubi!

- ▶ Fare attenzione che la vite con testa a martello (**A**) dopo il serraggio del collegamento a vite non si muova e sia fissata saldamente!



- ▶ Eventualmente controllare se il giunto è fissato saldamente dandogli un colpo di martello!