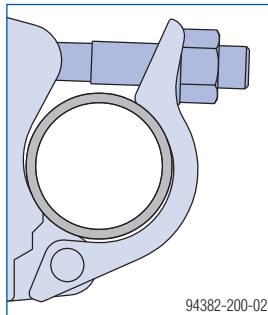


Muottimestarit.

Putkien kytkentä

Asennusohje

- ▶ Putkien kytkennät kiristetään **50 Nm** momentilla.
Se vastaa 20 kg:n voimaa 25 cm:n momenttivarrella.



Tärkeä huomaus:

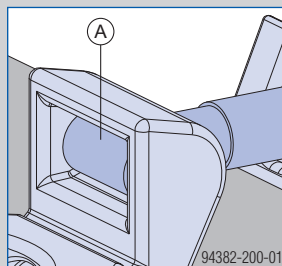
Käytä ainoastaan moitteettomasti toimivia ja vahingoittumattomia ruuviliitoksia!



VAROITUS

Putken kytkennän luiskahtamisvaara!

- ▶ Huomaa ehdottomasti vasaranpääruuvien (A) kiertymätön asento ja kunnollinen alusta ruuviliitoksen kiristämisen jälkeen!



- ▶ Tarkista tarvittaessa vasaraniskulla putken kytkentää vasten, että se on kiinnitetty liukumattomasti!