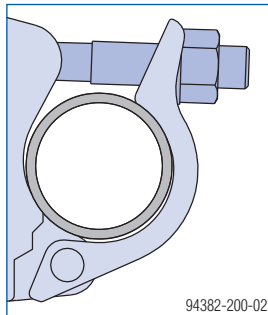


Forskalingseksperter.

Rørkoblinger

Monteringsveiledning

- ▶ Rørkoblinger må trekkes til med et moment på **50 Nm**. Med en vektarm på 25 cm tilsvarer det en kraft på 20 kg.



Viktig:

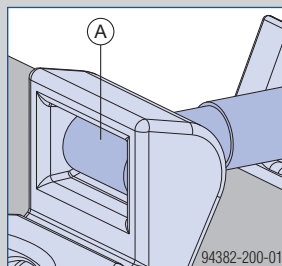
Bruk kun feilfrie og alminnelige skruforbindelser uten skader!



ADVARSEL

Fare for utglidning av rørkoblingen!

- ▶ Det er uhyre viktig at hammerhodeskruen (A) sitter riktig og stramt når skruforbindelsen er trukket til!



- ▶ Test eventuelt om rørkoblingen er sikkert festet ved å gi den et slag med hammeren.