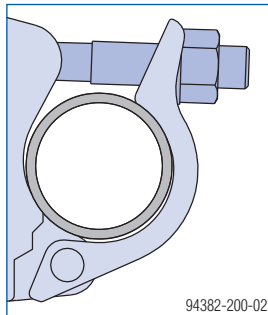


A zsaluzás szakértői.

# Csőcsatlakoztatások

## Beépítési útmutató

- ▶ A csőcsatlakoztatásokat **50 Nm** nyomatékkal húzzák meg. Ez az érték 25 cm hosszú emelőkar esetében 20 kg erőnek felel meg.



### Fontos figyelmeztetés:

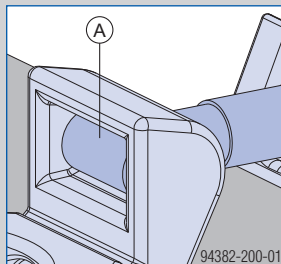
Kizárólag tökéletes, sérülésmentes csavarkötéseket használjanak!



### FIGYELMEZTETÉS

Számoljanak a csőcsatlakozás elcsúszásának veszélyével!

- ▶ A csavarkötés meghúzása után feltétlenül ügyeljenek a kalapácsfejcsavar **(A)** elforgásmentes helyzetére és teljes felfekvésére!



- ▶ Adott esetben a csőcsatlakoztatásra mért kalapácsütéssel ellenőrizték annak csúszásmentes rögzítését!