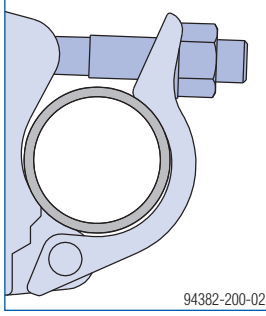


Kalıp Uzmanı.

Boru Kelepçeleri

Montaj talimatı

- Boru kelepçelerinin **50 Nm** tork ile sıkılması şarttır.
Bu tork değeri, 25 cm uzunluğunda bir manivela koluna uygulanan 25 kg kuvvete denk gelmektedir.



Önemli uyarı:

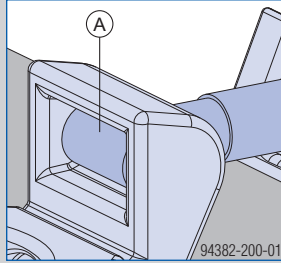
Sadece kusursuz olarak işleyen ve hasar görmemiş cıvata bağlantıları kullanılacaktır!



İKAZ

Boru kelepçesi yerinden oynayarak kayabilir!

- Cıvata bağlantısını sıktıktan sonra çekiç başlı cıvatanın (**A**) dönmediğini ve tam doğru şekilde oturduğunu mutlaka kontrol edin!



- Gerekirse çekiçle boru kelepçesine vurarak kelepçenin kaymayacak şekilde sabitlenip sabitlenmediğini kontrol edin!