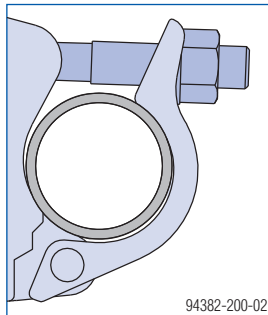


Експертите в кофража.

# Тръбни съединения

## Инструкция за монтаж

- ▶ Тръбните съединения трябва да са затегнати с въртящ момент **50 Nm**.  
При рамо на лост 25 cm това отговаря на сила от 20 kg.



### Важно указание:

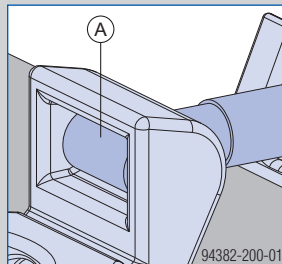
Да се използват само лесно подвижни и изправни болтови съединения!



### ПРЕДУПРЕЖДЕНИЕ

Опасност от изплъзване на тръбното съединение!

- ▶ Задължително обърнете внимание на правилното разположение и здравата опора на болта с правоъгълна глава (**A**) след затягане на болтовото съединение!



- ▶ При необходимост проверете чрез удар с чук върху тръбното съединение неподвижното му закрепване!