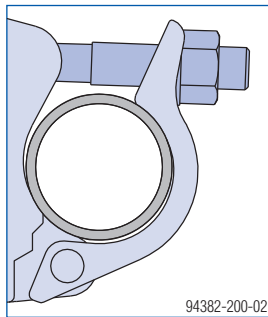


Фахівці з опалубки.

Трубні муфти

Інструкція з монтажу

- ▶ Трубні муфти слід затягувати з моментом **50 Нм**. Це відповідає плечу важеля 25 см при силі 20 кг.



Важлива вказівка:

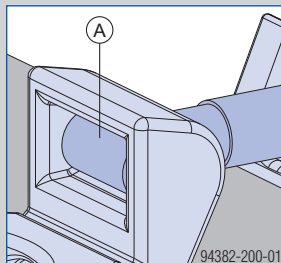
Використовувати лише різьбові фітинги, різьба яких має легкий хід та не пошкоджена!



ПОПЕРЕДЖЕННЯ

Небезпека зісковзування трубної муфти!

- ▶ Необхідно в обов'язковому порядку слідкувати за тим, щоб гвинт з квадратною головкою (**A**) після затягування різьбового з'єднання не був скручений та щільно прилягав до поверхні!



- ▶ У разі необхідності ударом молотка по трубній муфті перевірити, що її закріплено без можливості зісковзування!