

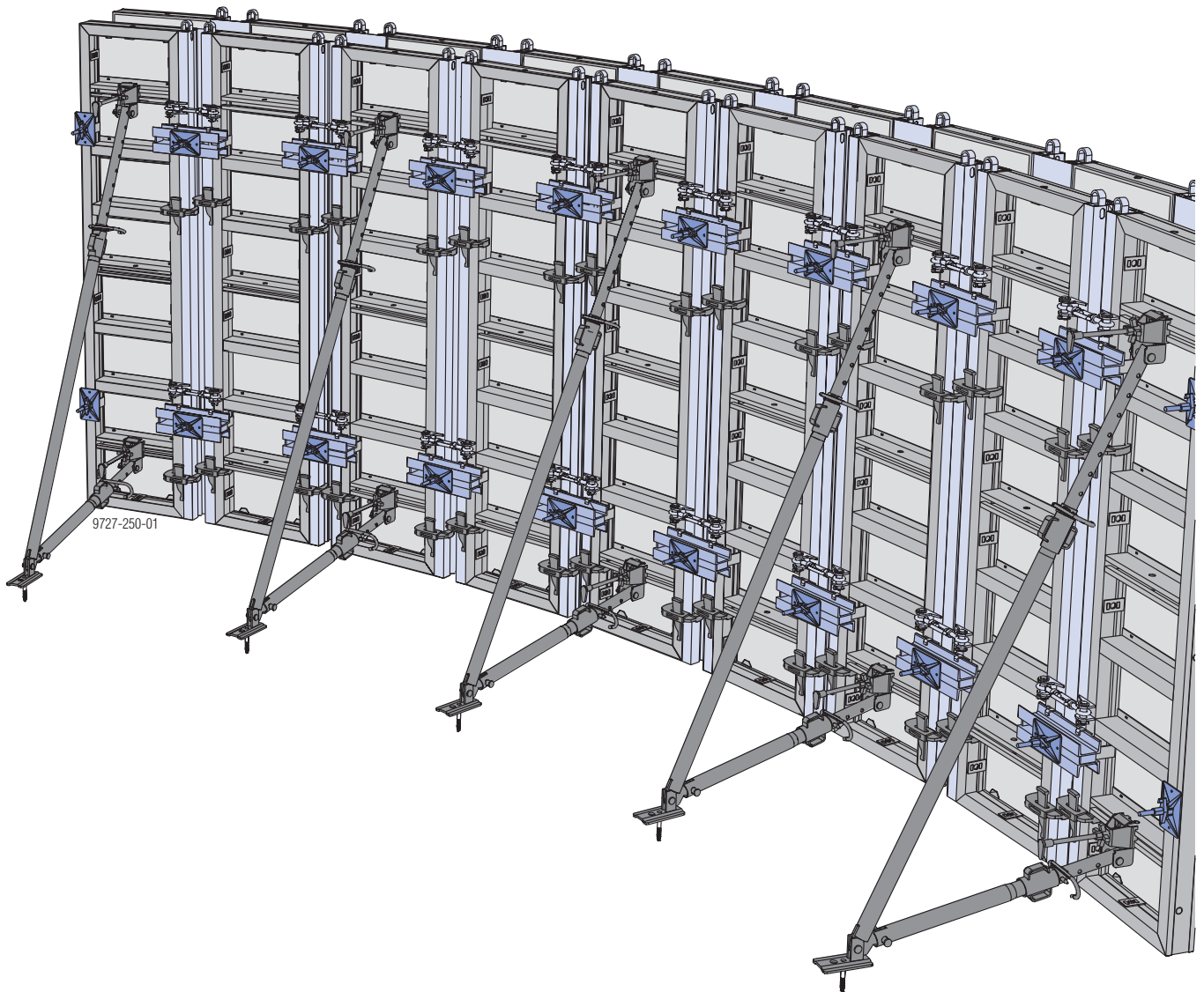
Veidņu eksperti.

# Apalie veidņi Framax Xlife

Rāmja veidņi Framax Xlife

## Informācija lietotājam

Montāžas un lietošanas instrukcija





## Satura rādītājs

- 4 Sistēmas apraksts
- 5 Apaļo veidņu montāža
- 8 Paneļa maks. platuma noteikšana
- 9 Paneļu sadalījuma noteikšana
- 10 Uzstādīšana un regulēšana / Betonēšanas platformas / Pārvietošana

### 11 Produktu pārskats

## Sistēmas apraksts

**Ātrs veids izveidot apaļus veidņus - ar Framax plātnēm apaļai veidņošanai Jūs varat iegūt jebkuru izliekumu!**

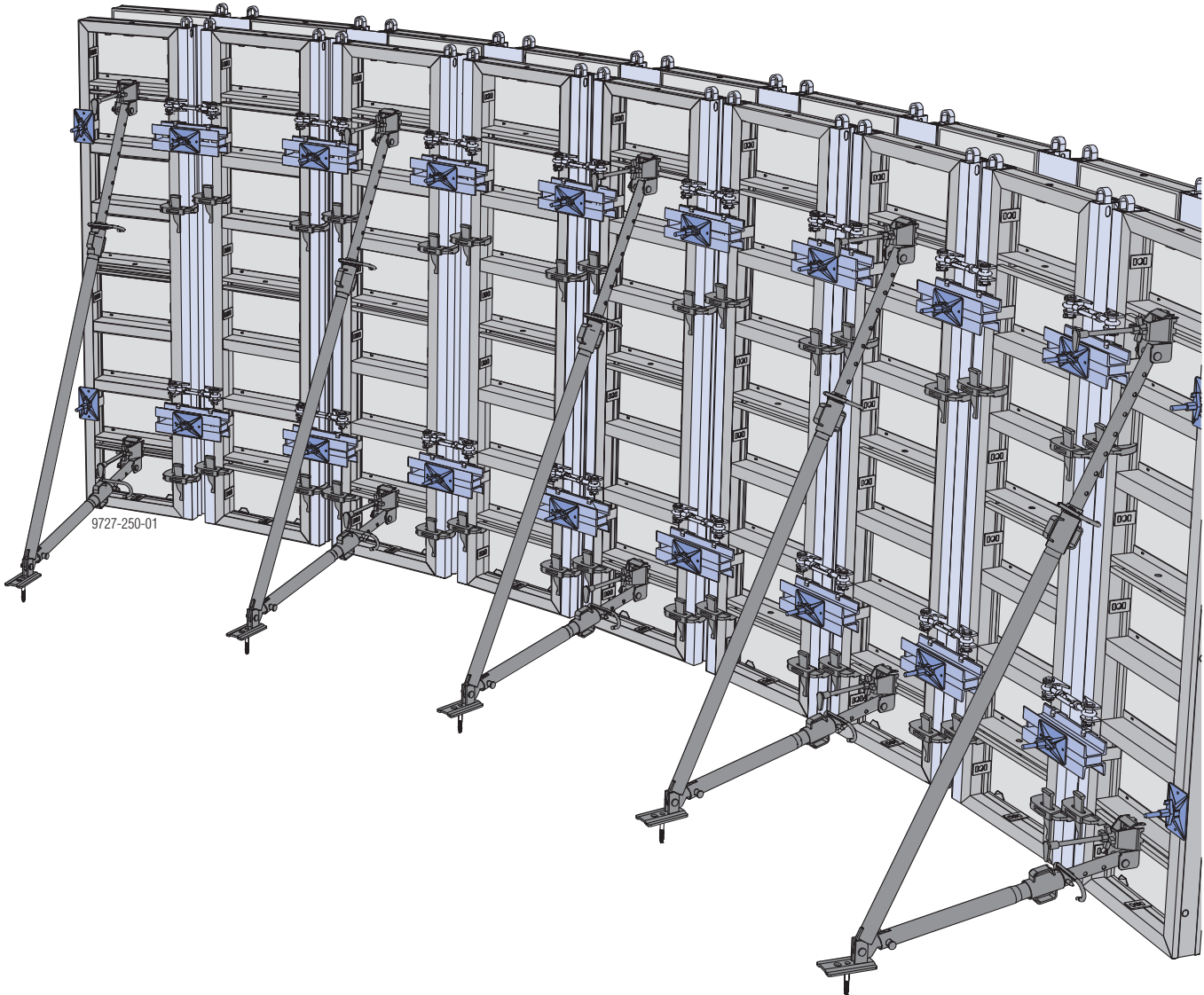
Ar Framax plātnēm apaļai veidņošanai un rāmja veidņu paneļiem Framax Xlife var izveidot apaļas būves daudzstūrīnā formā.

Praksē tas ir īpaši ekonomiski, jo var izmantot esošos Framax Xlife paneļus un visus piederumus, piemēram,

Framax Xlife programmas paneļu stutes un betonēšanas platformas.

Tādējādi veidņošana ar Doka Framax plātnēm apaļai veidņošanai ir **universāla, ekonomiska un ātra**.

**Pieļ. svaiga betona spiediens: 50 kN/m<sup>2</sup>**



### Svarīgs norādījums:

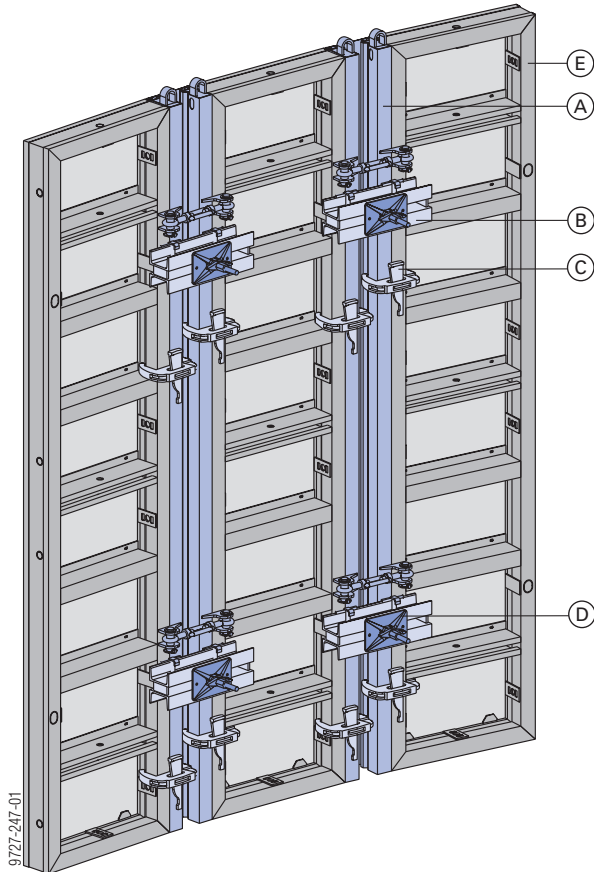
Šis dokuments ir spēkā tikai kopā ar šādu pamata dokumentu:  
lietotāja informācijas brošūra "Rāmja veidņi Framax Xlife"

## Apaļo veidņu montāža

Kombinējot Framax plātnes apaļai veidņošanai ar Framax Xlife paneļiem, var izveidot dažāda rādiusa veidņus apaļām būvēm.

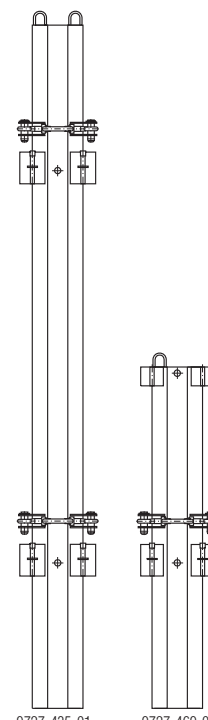
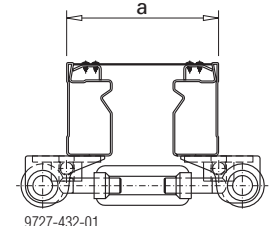
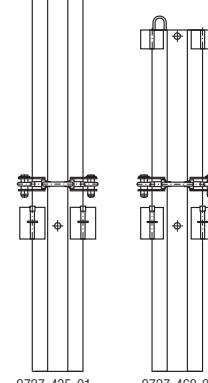
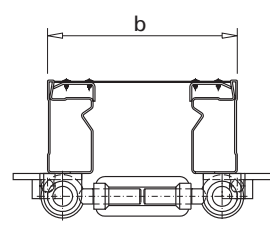
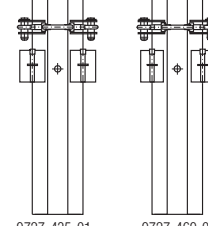
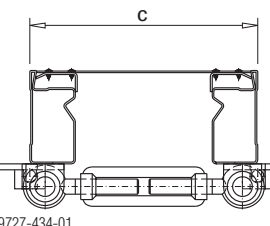
 **Minimālais iekšējais rādiuss: 1,80 m**

Tāpat kā sienu veidņu savienošanā, arī savienojot Framax Xlife paneļus ar Framax plātnēm apaļai veidņošanai, pietiek ar **ātrā stiprinājuma skavām RU** - un vienu sitienu ar āmuru.



- A** Framax plātne apaļai veidņošanai
- B** Framax metāla stienis RD 0,40m
- C** Framax ātrā stiprinājuma skava RU
- D** Leņķu plate 12/18 ar spārnu uzgriezni 15,0
- E** Framax Xlife panelis

## Framax plātnes apaļai veidņošanai

Augstums		Platums	
2,70 m	1,35 m	a	0,20 m
		 9727-432-01	
		b	
		 9727-433-01	
		c	
		 9727-434-01	
		a ... 20 cm, b ... 25 cm, c ... 30 cm	

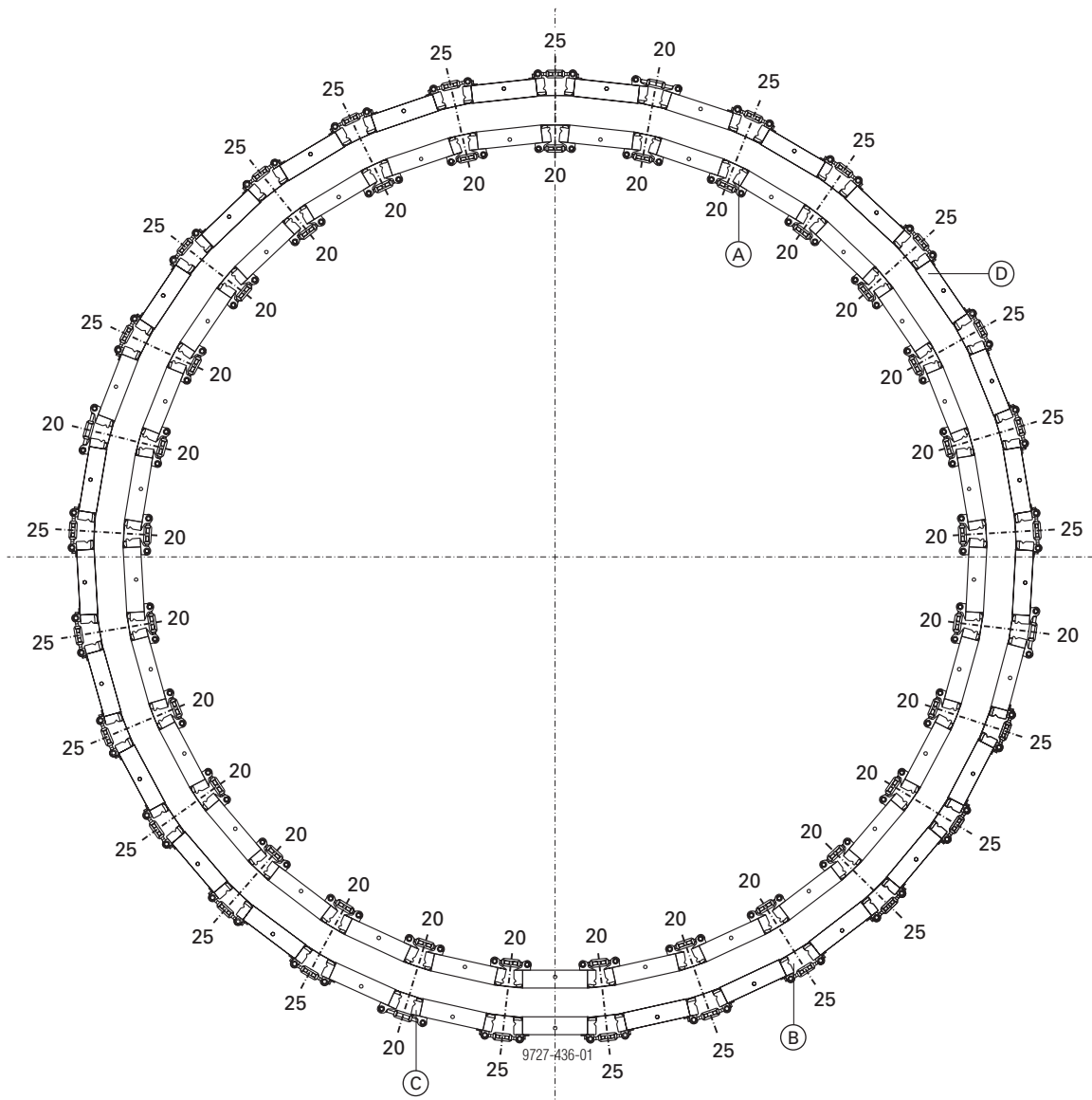
a ... 20 cm, b ... 25 cm, c ... 30 cm

Dažāda platuma plātņu izmantošana apaļai veidņošanai:

- **0,20 m**
  - Iekšējā plātne apaļai veidņošanai
  - Ārējā plātne apaļai veidņošanai (garuma pielāgošanai)
- **0,25 m**
  - Ārējā plātne apaļai veidņošanai
- **0,30 m**
  - Ārējā plātne apaļai veidņošanai

## Veidņošanas piemērs

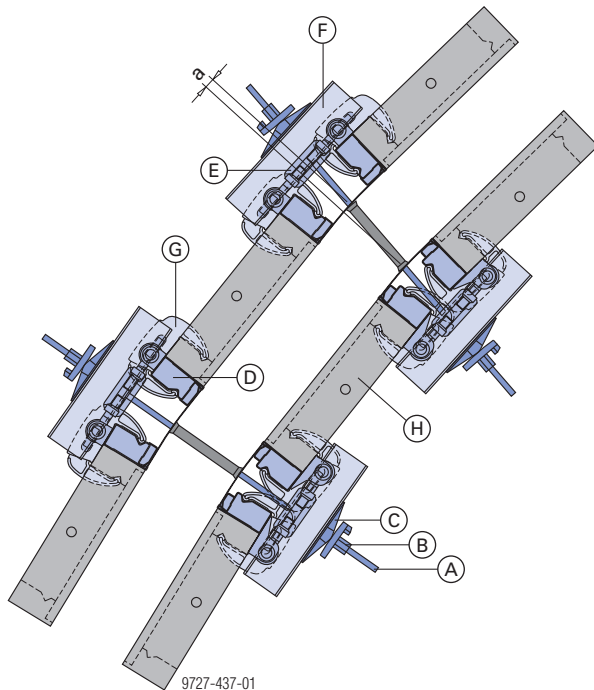
- Būves veids: Apaļa tvertne
- Būves iekšējais rādiuss: 3,00 m
- Sienas biezums: 0,20 m



Vienkāršots attēls, bez savilču detaļām un paneļu stutēm.

- A** Framax plātne apaļai veidņošanai 0,20m (iekšējam veidnim)
- B** Framax plātne apaļai veidņošanai 0,25m (ārējam veidnim)
- C** Framax plātne apaļai veidņošanai 0,20m (garuma pielāgošanai, sadalīt vienmērīgi pa perimetru)
- D** Framax Xlife panelis 0,45m (**Norādījums:** iekšpusē un ārpusē vienmēr jāizmanto vienāda izmēra paneļi)

## Savilču uzstādīšana plātnēs apaļai veidošanai



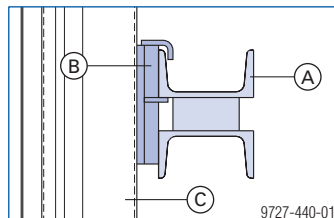
a ... maks. savilces nobīde = ± 2,5 cm

- A** savilce 15,0mm
- B** Spārnu uzgrieznis 15,0
- C** Leņķu plate 12/18
- D** Framax plātne apaļai veidošanai
- E** Spriegotājs
- F** Metāla stienis RD 0,40m
- G** Ātrā stiprinājuma skava RU
- H** Framax Xlife panelis

Ja savilču nobīdes ir lielas, jāņem nākamais plātnes izmērs.

Regulējot Framax plātnes apaļai veidošanai, vienlaicīgi griezt augšējo un apakšējo spriegotāju!

### Detalizēts metāla stieņa RD 0,40m stiprinājums:



- A** Metāla stienis RD 0,40m
- B** Metāla stieņa RD 0,40m balsts un stiprinājums
- C** Framax plātne apaļai veidošanai

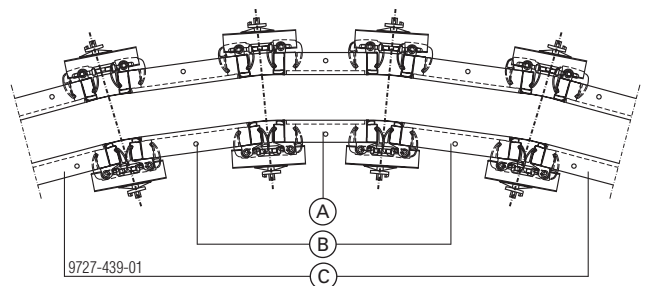
## Pilna apļa noslēgšana

Atlikušo virsmu pilna apļa noslēgšanai var izveidot dažādos veidos.

- Perimetrā izmantot pēc iespējas vienāda plātuma paneļus.
  - Lai panāktu iespējami vienmērīgu slodzes sadalījumu uz metāla stieni RD 0,40m, blakus esošie paneli maks. drīkst atšķirties tikai par standarta elementu rastra platumu.
  - Tas attiecas arī uz pāreju uz taisnām sienām uz taisnām sienām un uz sienu gala nobeigumiem.

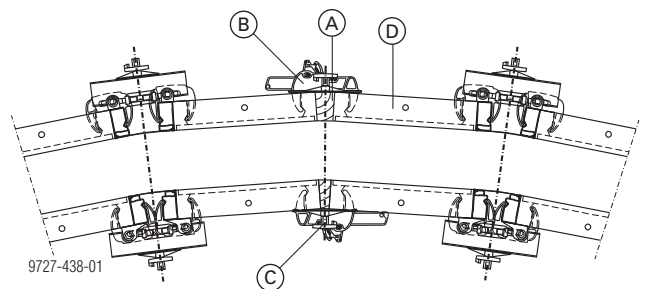
Strādājot ar apaļajiem veidņiem, ir īpaši svarīgi nodrošināt vienmērīgu betonēšanu.

### Izlīdzināšana ar Framax Xlife paneli



- A** Framax Xlife panelis, piemēram, 0,45m
- B** Framax Xlife panelis, piemēram, 0,60m
- C** Framax Xlife panelis, piemēram, 0,90m

### Izlīdzināšana ar koka ķīli

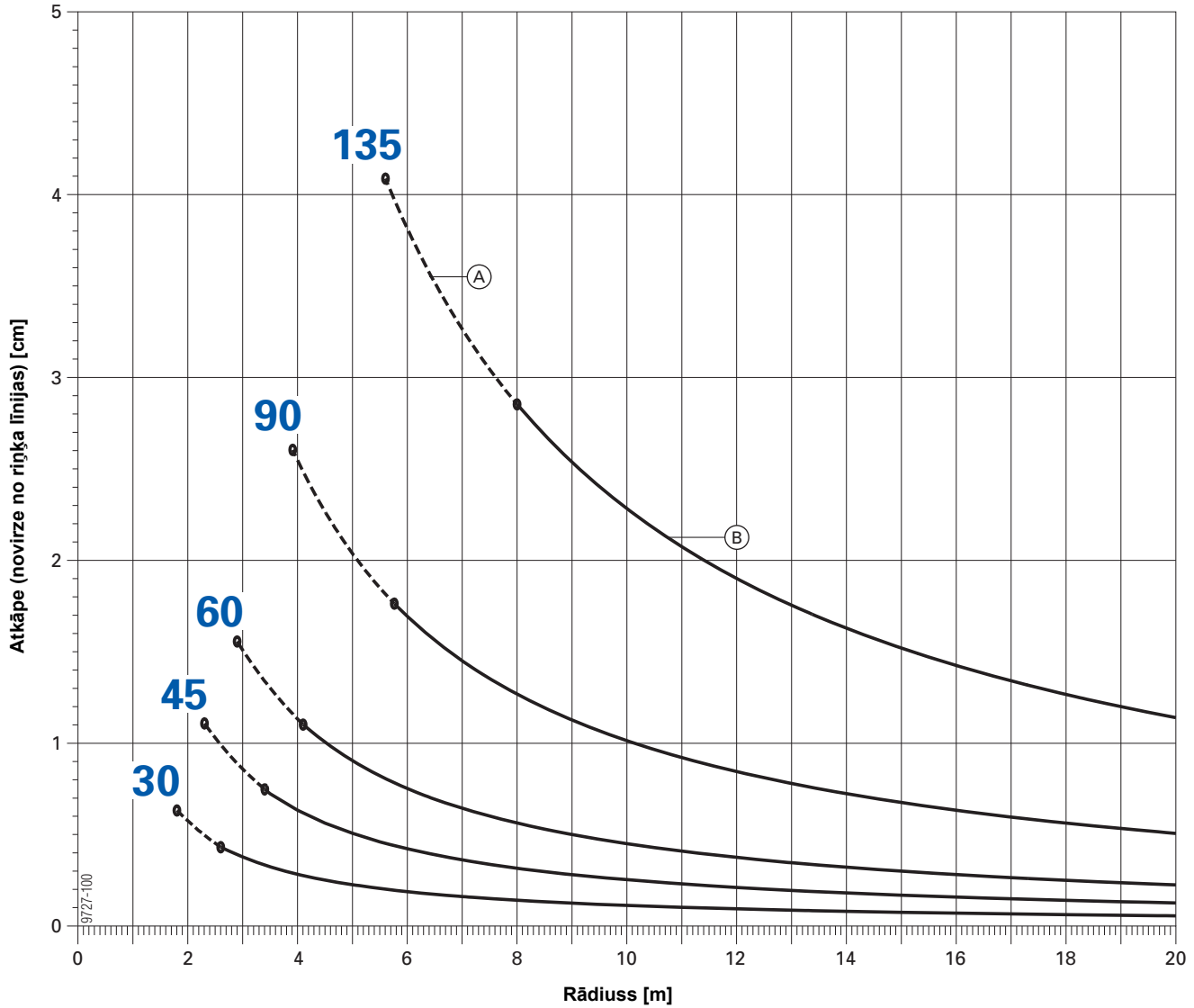


- A** Koka ķīlis
- B** Framax daudzfunkciju skava
- C** Leņķu plate 12/18 + spārnu uzgrieznis 15,0
- D** Framax Xlife panelis

# Paneļa maks. platuma noteikšana

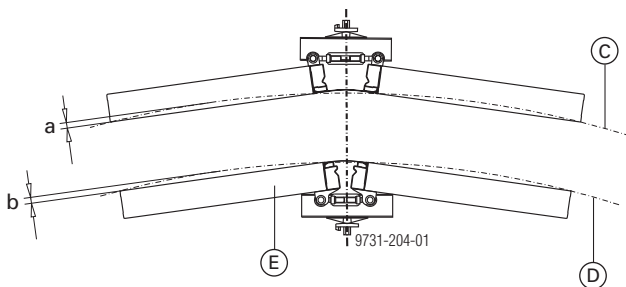
## Rādiusa-atkāpes diagramma dažāda platuma paneļiem

Rādiusa-atkāpes diagrammā var noteikt maksimālo paneļa platumu atkarībā no rādiusa un pieļaujamās novirzes no riņķa līnijas.



**A** Minimālais sienas biezums = 20 cm

**B** Minimālais sienas biezums = 15 cm



a ... Atkāpes izmērs ārpusē

b ... Atkāpes izmērs iekšpusē

**C** Ideāli apaļš loks (ārējais rādiuss)

**D** Ideāli apaļš loks (iekšējais rādiuss)

**E** Framax Xlife panelis

**Piemērs:**

- Rādiuss: 6,0 m
  - pieļ. novirze no riņķa līnijas: 1,0 cm
- => maks. paneļa platums: **60 cm**



## Paneļu sadalījuma noteikšana

### Piemērs

#### Dati par būvi:

Iekšējais rādiuss [cm]:	580
Ārējais rādiuss [cm]:	600
piel. novirze no riņķa līnijas [cm]:	1,0
Betonēšanas sektora garums [cm]:	911 (1/4 no iekšējā perimetra)

#### Paneļa platums:

- Paneļa platumu nosaka rādiusa-atkāpes diagrammā pēc būves rādiusa un piel. novirzes no riņķa līnijas. **Paneļa platums = 60 cm**

#### Plātnes apaļai veidņošanai - platums iekšējiem veidņiem:

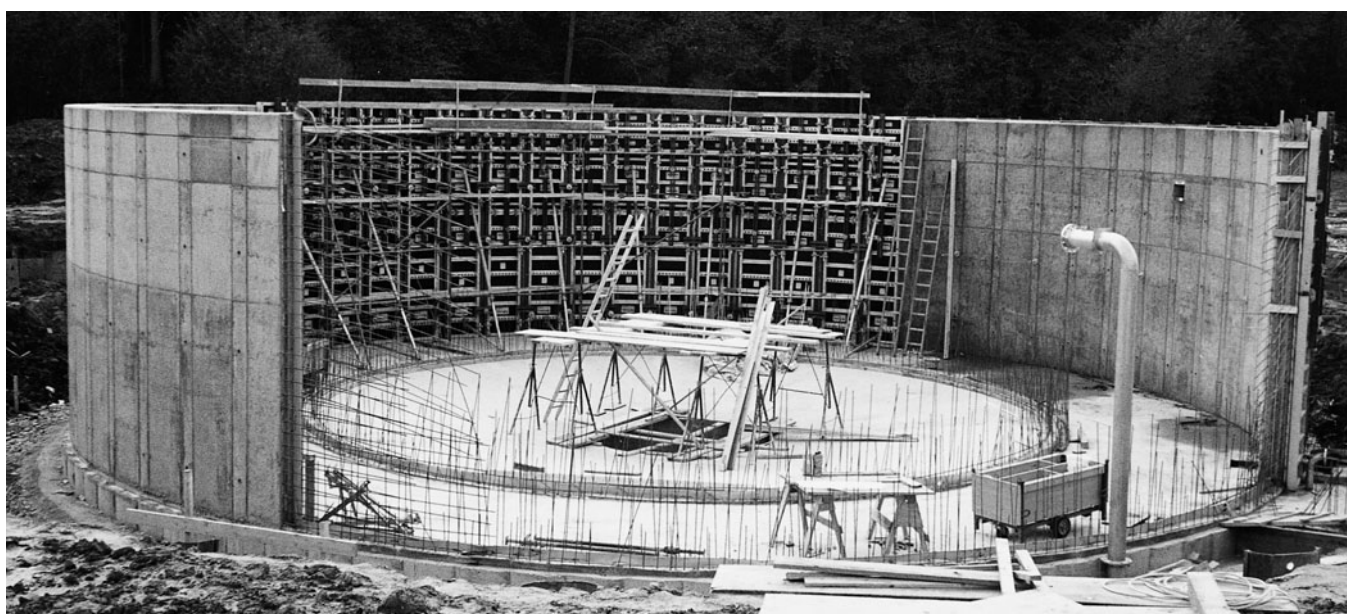
- Iekšējā veidnī pielietojama tikai plātne apaļai veidņošanai 0,20m. **Plātnes apaļai veidņošanai platums = 20 cm**

#### Iekšējam veidnim vajadzīgo plātņu un paneļu skaits:

- (betonēšanas sektora garums - paneļa platums) / (paneļa platums + 20) = ...  $(911 - 60) / (60 + 20) = 10,64$
- Plātņu apaļai veidņošanai skaits = rezultātu noapaļot uz augšu **Plātņu apaļai veidņošanai skaits = 11**
- Paneļu skaits = plātņu apaļai veidņošanai skaits + 1 **Paneļu skaits = 12**

#### Plātņu apaļai veidņošanai platums un skaits ārējiem veidņiem:

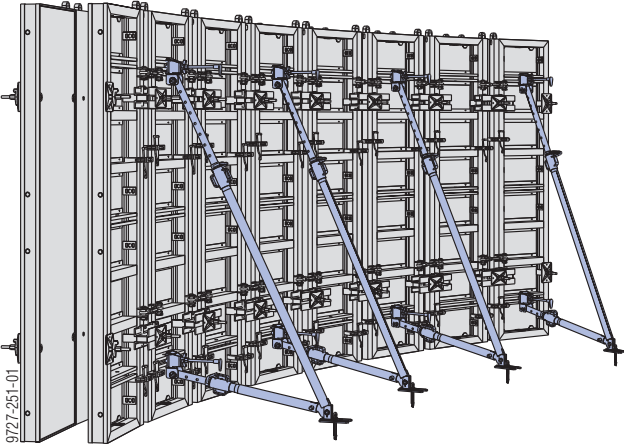
- (ārējais rādiuss / iekšējais rādiuss) · (paneļa platums + 20) - paneļa platums = ...  $(600 / 580) · (60 + 20) - 60 = 22,76$  cm
- Kā plātni apaļai veidņošanai "Tips A" izvēlēties tuvāko mazāko plātni. **Plātnes apaļai veidņošanai "Tips A" platums = 20 cm**
- Aprēķināt starpību. **Starpība = (22,76 cm - 20 cm) = 2,76 cm**
- Plātņu apaļai veidņošanai skaits · (1 - (starpība / 5)) = ...  $11 · (1 - (2,76 / 5)) = 4,93$
- Plātņu apaļai veidņošanai "Tips A" skaits = rezultātu noapaļot uz augšu **Plātņu apaļai veidņošanai "Tips A" skaits = 5**
- Plātņu apaļai veidņošanai "Tips B" skaits = plātņu apaļai veidņošanai skaits - plātņu apaļai veidņošanai "Tips A" skaits = ... **Plātņu apaļai veidņošanai "Tips B" skaits = 11 - 5 = 6**
- Kā "Tipu B" izvēlēties nākamo lielāko plātni apaļai veidņošanai. **Plātnes apaļai veidņošanai "Tips B" platums = 25 cm**



# Uzstādīšana un regulēšana / Betonēšanas platformas / Pārvietošana

## Uzstādīšana un regulēšana


**Paneļu stutes** neļauj veidnim apgāzties vējā un kalpo veidņa regulēšanai.



### **Svarīgs norādījums:**

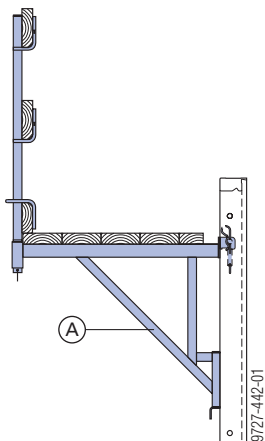
Veidņu paneļus var stabili uzstādīt **jebkurā** būvniecības fāzē!


ļevērojiet spēkā esošos drošības tehnikas noteikumus!

 Plašāku informāciju skatiet lietotāja informācijas brošūrā "Rāmja veidņi Framax Xlife".

## Betonēšanas platformas

Ar **Framax konsolēm 90 (A)** var izveidot universālas betonēšanas platformas.

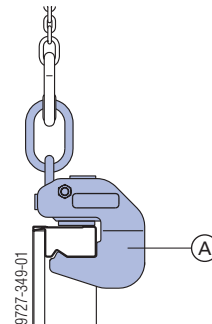


 Plašāku informāciju skatiet lietotāja informācijas brošūrā "Rāmja veidņi Framax Xlife".



## Pārvietošana

Nofiksējot stutes, veidni var pārcelt saliektā stāvoklī, izmantojot **Framax celšanas āķi (A)**.




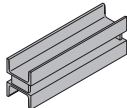
- Pārvietojamās vienības maksimālais lielums ir atkarīgs arī no iestatītā rādiusa.
- Ja jāpārvieto lielas vienības, raudzīties, lai bloks būtu pietiekami stingrs.
- Izvairīties no slīpas vilkšanas - pārvietošanai izmantot garas ķēdes (slīpuma leņķis  $\beta$ : maks.  $30^\circ$ ).
- Raudzīties, lai Framax celšanas āķis būtu nodrošināts pret izslīdēšanu!



ļevērot lietošanas instrukciju!



Plašāku informāciju skatiet lietotāja informācijas brošūrā "Rāmja veidņi Framax Xlife".

	[kg]	Art. Nr	[kg]	Art. Nr
<b>Framax plātne apaļai veidņošanai 0,20x2,70m</b>	<b>56,5</b>	<b>588235000</b>		
<b>Framax plātne apaļai veidņošanai 0,25x2,70m</b>	<b>63,5</b>	<b>588236000</b>		
<b>Framax plātne apaļai veidņošanai 0,30x2,70m</b>	<b>67,4</b>	<b>588237000</b>		
<b>Framax plātne apaļai veidņošanai 0,20x1,35m</b>	<b>30,3</b>	<b>588238000</b>		
<b>Framax plātne apaļai veidņošanai 0,25x1,35m</b>	<b>32,3</b>	<b>588239000</b>		
<b>Framax plātne apaļai veidņošanai 0,30x1,35m</b>	<b>34,8</b>	<b>588240000</b>		
Framax-Bogenblech cinkots, ar pulverpārklājumu				
				
<b>Framax metāla stienis RD 0,40m</b>	<b>8,7</b>	<b>588189000</b>		
Framax-Stahlwandriegel RD 0,40m zili lakots				
				

## Tuvumā visā pasaulē

---

Doka ir viens no pasaulē vadošajiem uzņēmumiem veidņošanas tehnoloģijas attīstībā, ražošanā un realizācijā visās celtniecības jomās.

Ar vairāk nekā 160 izplatīšanas un loģistikas filiālēm vairāk nekā 70 valstīs Doka grupas rīcībā ir jaudīgs

izplatīšanas tīkls, kas tādējādi garantē ātru un profesionālu materiālu un tehniskā atbalsta sniegšanu.

Doka grupa ir Umdasch grupas uzņēmums un nodarbinā vairāk nekā 6000 darbinieku visā pasaulē.

