



## **Skräddarsydda former för komplexa projekt**

**Doka erbjuder specialtjänster med allt från monteringservice till förmontering på byggplatsen**

**Rund, kantig, abstrakt, två- eller tredimensionell – arkitekternas byggplaner blir allt mer avancerade och kräver i ökande omfattning särskilda formlösningar och extra tjänster. Doka-monteringservice utför komplexa och individuella formsystem som inte bara ökar kvaliteten på betongytan utan även garanterar en effektiv byggprocess. Dessutom monterar specialutbildad Doka-personal stämplarn och former direkt på byggarbetsplatsen.**

Behovet av individuella formlösningar ökar genom den starkt växande andelen modern arkitektur och det ställer särskilda krav på formen och betongens utseende. För avancerade byggnader går det endast att använda standardformsystem till en del eftersom de geometriska formerna är så komplexa. Skräddarsydda former, så kallade specialformer, vilka tillverkas direkt för behoven för ett projekt, kan förverkliga alla idéer. Sådana idéer eller sådan arkitektur med okonventionella geometrier ökar tydligt i samband med byggprojekt för offentliga rum. För att kunna uppfylla de höga arkitektoniska kraven krävs många steg innan och professionell projekthantering är oundgängligt.

Som internationell formexpert betraktar Doka byggprocessen som en helhet och följer kunden i ett byggprojekts alla faser – från projekteringen via utförandet fram till färdigställandet. Doka levererar då en formlösning som passar exakt och är individuellt avstämt efter byggprojektet. Doka-monteringservice monterar unika former efter de behov som finns – från enkla till komplexa konstruktioner. Varje projektspecifik tillverkning är unik när det gäller storlek och form och ställer därför nya krav på planerna och tillverkarna. Huvudsakligen används trä och trämaterial. Med tjänsten förmontering av former utför Doka förmonteringen och demonteringen av formenheterna av specialutbildad personal och minskar då monteringstiderna på byggplatsen.

### **Mångsidiga tjänster med Doka-monteringservice**

För att genomföra avancerade objekt levererar Doka-monteringservice skräddarsydda, förtillverkade former färdiga att användas på byggplatsen. Årligen tillverkas knappt 25 000 m<sup>2</sup> specialformer hos Doka i Amstetten och över 45 000 timmar läggs på formmontering och -demontering. Doka-tekniker tar fram monteringsplaner för specialelement efter vad som krävs. För detta används standarddelar, specialdelar, kundens eget material och material från t.ex. träleverantörer. Förutom raka element tillverkas även runda former och koniska former. Med detta kan Doka genomföra ovanliga speciallösningar. Den skräddarsydda och individuella formen höjer dessutom kvaliteten på betongytan, sparar plats på byggplatsen och accelererar arbetet. På begäran sker även demontering och korrekt avfallshantering av material som inte



kan återanvändas. Kunden har dessutom tillgång till senaste de teknologierna och maskinerna och kan använda sig av Doka-specialisternas kunskaper för det egna företaget.

### **Unika formkroppar tack vare 3D-planering**

Nyckelorden "digitalisering", "BIM (Building Information Modeling)", "Collaboration" och "Industri 4.0" är något som alla pratar om. Särskilt byggindustrin med komplex planering och komplexa processer förväntar sig en tydlig produktivitetsökning med digitalisering och Construction 4.0. En viktig komponent är då att planera byggnader och byggdelar i 3D. Animationer och fotorealistiska bilder gör komplicerade konstruktioner mer lättförståeliga och projektprocesser transparenta. 3D-modellen fungerar vid det här laget inte bara som visualisering, utan även bland annat som grund för energiberäkningar och används i framtiden för att ta fram byggnadskostnaderna.

Om komplexiteten för vissa byggnader inte gör formplanering möjligt i 2D, görs formkonstruktionen i 3D. Grunden för planeringen är en 3D-modell som oftast tillhandahålls av kunden. Om så inte är fallet, ritas Doka-teknikerna en 3D-modell baserat på 2D-konstruktionsritningar. Beroende på byggnadens krav och komplexitet ritas den kompletta formen in i minsta detalj vid 3D-formplaneringen. Vid mindre komplexa byggnader visas endast specifika sektioner eller vyer i 3D-modellen och ritas sedan vidare i 2D. Redan innan planeringen är avstämningen med monterings servicen väsentligt för att stämma av teman som formträning, formytans uppbyggnad och monteringsmöjligheter.

### **Effektiv byggprocess genom förmontering av formar**

Vid tjänsten förmontering och demontering av formar monterar specialutbildad Doka-personal, i nära samarbete med byggföretaget, noggrant, exakt och punktligt specialutrustning och individuella formlösningar direkt på byggplatsen. Därigenom garanteras korrekt montering och formen kan användas på avtalad tid. Doka erbjuder hela spektrumet av förmonterade formar – uppbyggnad, ombyggnad och demontering av stämskärmar och motgjutningsbockar, klätterformar och vindsäkringar, formvagnar till kompositbroar och formvagnar för konsolutbyggnad, samt renovering och specialformar. Montering och demontering av komplicerade formar av Doka-specialisterna garanterar hög kvalitet och minskar monterings tiderna till det optimala. En bred bas av erfarenhet från många förmonteringar av formar ger realistiska beräkningar och undviker osäkerhet och problem.



### Om Doka:

Doka räknas till de globalt ledande företagen inom utveckling, tillverkning och försäljning av formteknik för alla områden inom byggtekniken. Med mer än 160 filialer och logistikcentraler i mer än 70 länder har Doka Group ett effektivt försäljningsnät och garanterar på så sätt att materiel och teknisk support tillhandahålls snabbt och professionellt. Doka Group är ett företag inom Umdasch Group och sysselsätter globalt mer än 6 200 medarbetare.

### Presskontakt

#### Doka Group

Michael Fuker

Public Relations Manager

M +43/664/9610657

[press@doka.com](mailto:press@doka.com)

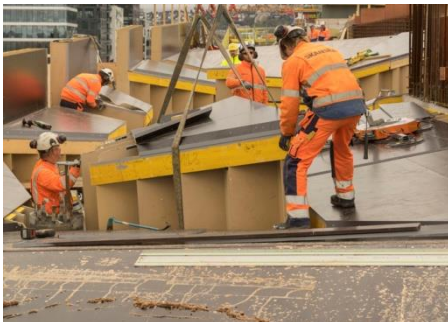
### Foton:

Vid publicering ber vi att fotocredits anges.



Oslo får med Deichmanske biblioteket en ny arkitektonisk höjdpunkt.

Foto: Deichmanske Hovedbibliotek (c)Doka\_1.jpg  
Copyright: Doka



För det ovanliga taket på biblioteken tillverkade Doka-monteringsservice 526 formboxar med en yta på totalt 2 600m<sup>2</sup>.

Foto: Deichmanske Hovedbibliotek (c)Doka\_2.jpg  
Copyright: Doka



När parken framför stationen Pardubice (Tjeckien) görs om ska modern arkitektur locka till sig fler besökare.

Foto: Pardubice (c)Doka\_1.jpg  
Copyright: Doka



De särskilda formelementen för blomsterrabatterna och en ovanlig springbrunn tillverkas med hjälp av Doka-monteringsservice.

Foto: Pardubice (c)Doka\_2.jpg  
Copyright: Doka



I närheten av Bad Wünnenberg (Tyskland) utför Max Bögl Stiftung & Co. KG den nya kompositbron över Aftetal.

Foto: Aftetalbrücke (c)Doka\_1.jpg  
Copyright: Doka



Förutom den första monteringen av de självklättrande systemen SKE100 fick Doka i uppdrag att flytta pelarformarna.

Foto: Aftetalbrücke (c)Doka\_2.jpg  
Copyright: Doka