

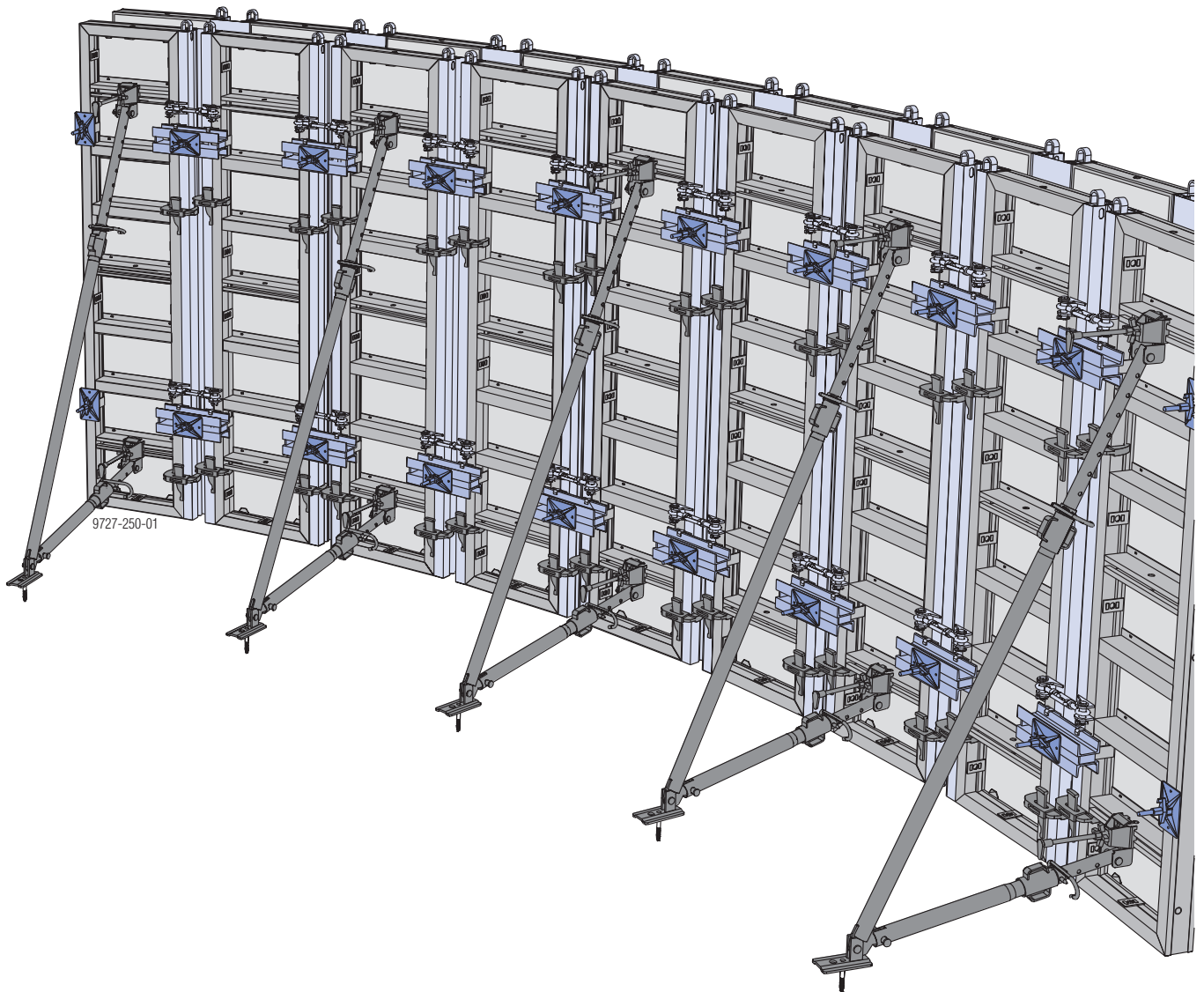
Raketise eksperdid.

Kaarraketis Framax Xlife

Raamraketis Framax Xlife

Informatsioon kasutajale

Instruktsioon paigaldamiseks ja kasutamiseks



Sisukord

- 4 Süsteemi kirjeldus
- 5 Kaarraketise paigaldamine
- 8 Paneeli maksimaalse laiuse kindlaksmääramine
- 9 Paneelide jaotuse kindlaksmääramine
- 10 Paigaldamine ja joondamine / betoneerimise platvorm / teisaldamine

11 Ülevaade toodetest

Süsteemi kirjeldus

Kaarraketise kiire koostamine - Framax kaarraketise plaatide abil ei jää teile ükski kaar kättesaamatuks!

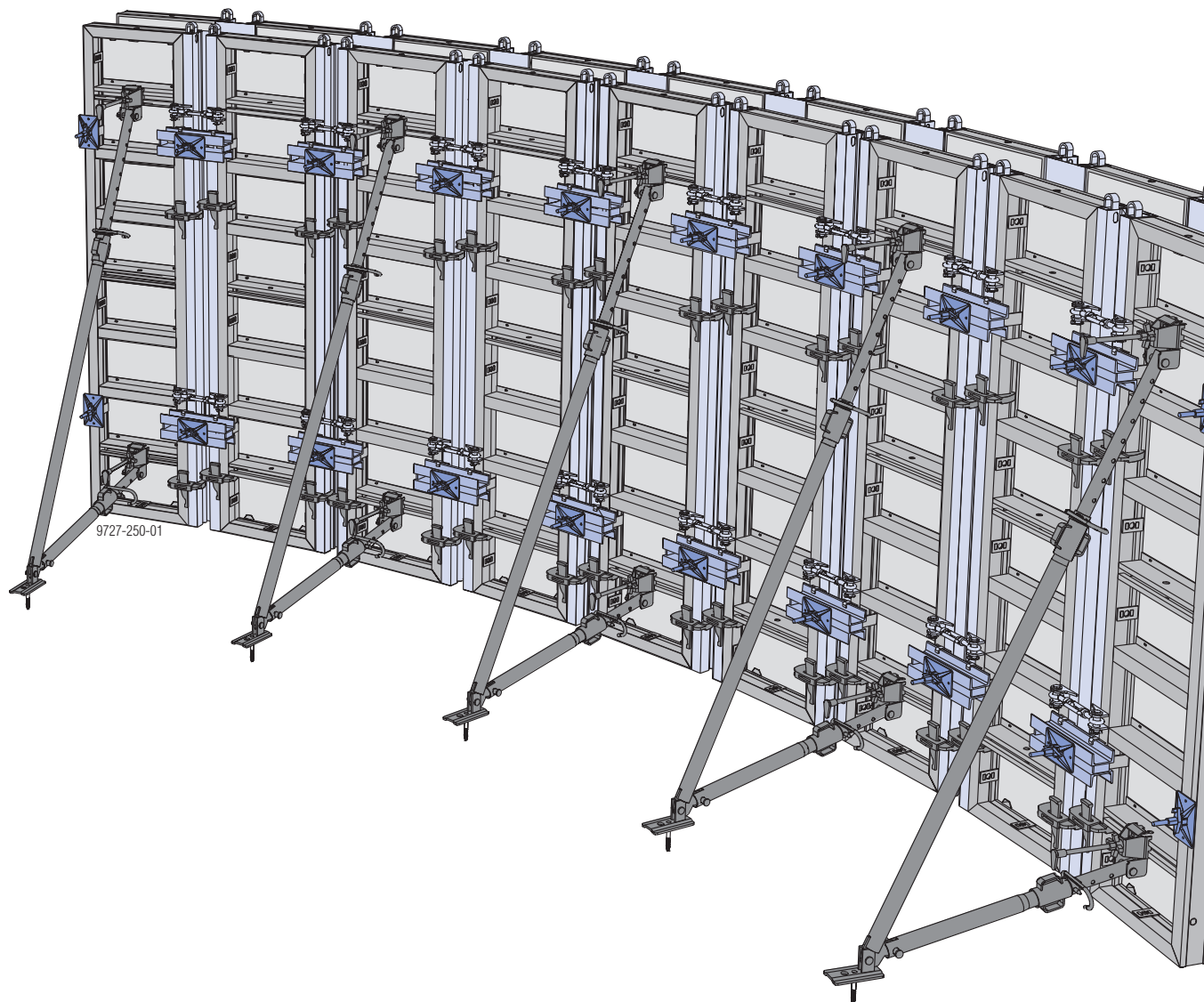
Framax kaarraketise plaatide ja raamraketise paneelide Framax Xlife abil on võimalik koostada polügoonilise kujuga ümarkonstruksioone.

Praktikas saab kulusid ulatuslikult kokku hoida kasutades Framax Xlife süsteemi olemasolevad Framax Xlife

paneele ning kõiki tarvikuid nagu kaldtoed ja betoneerimise platvormid.

Sellisel on Doka Framax kaarraketise plaatidega kaarraketise kasutamine **universaalne, ökonoomne ja kiire**.

Lib. värske betooni surve: 50 kN/m²



Tähtis viide:

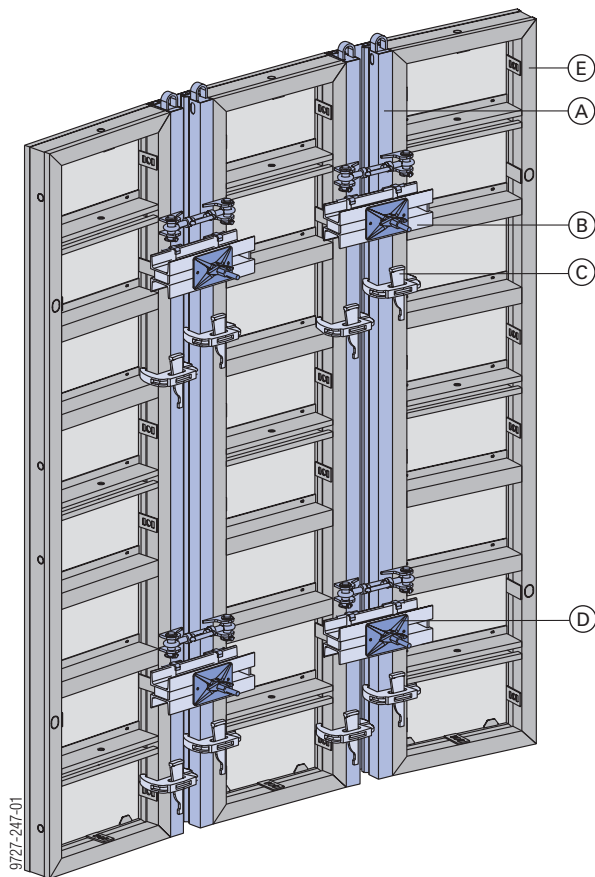
See dokument kehtib ainult koos kasutusteabe alusdokumendiga „Raamraketis Framax Xlife“!

Kaarraketise paigaldamine

Framax kaarraketise plaatide kombineerimisel Framax Xlife paneelidega on võimalik koostada kaarseinu vabalt valitavate raadiustega.

 **Minimaalne siseradius: 1,80 m**

Samuti nagu seinaketise puhul, piisab kaarraketise plaatide ühendamiseks Framax Xlife paneelidega **kin- nituslukust RU** ja haamrilöögist.



- A** Framax kaarraketise plaat
- B** Framax terastala RD 0,40m
- C** Framax kinnituslukk RU
- D** Nurga ühendusplaat 12/18 koos libliknutriga 15,0
- E** Framax Xlife seinapaneel

Framax kaarraketise plaadid

Kõrgus		Laiused	
2,70 m	1,35 m	a	0,20 m
		b	
		c	

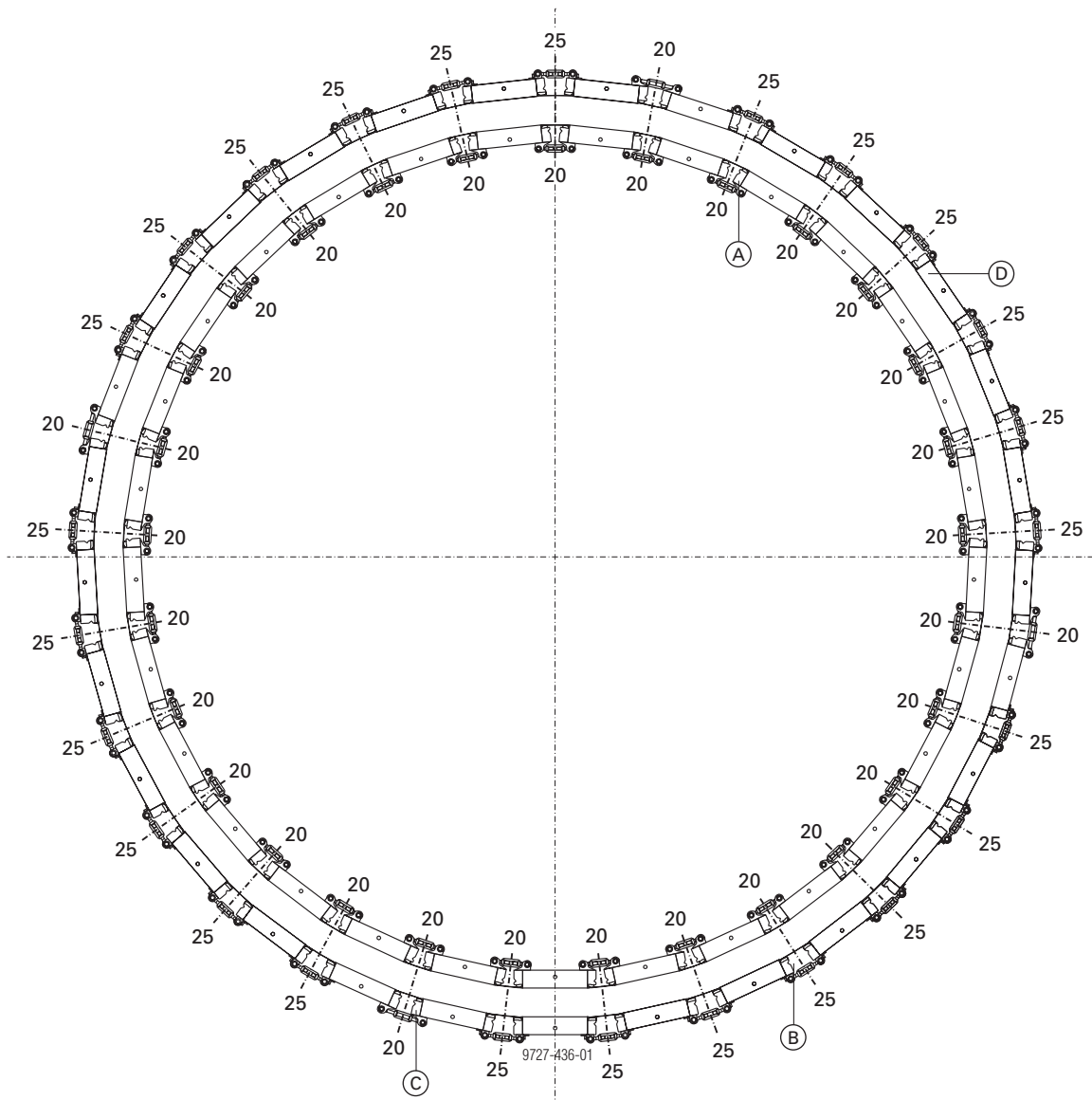
a ... 20 cm, b ... 25 cm, c ... 30 cm

Kaarraketise plaadi laiuste kasutamine:

- **0,20 m**
 - Kaarraketise siseplaat
 - Kaarraketise välisplaat (pikkuse sobitamiseks)
- **0,25 m**
 - Kaarraketise välisplaat
- **0,30 m**
 - Kaarraketise välisplaat

Raketise näide

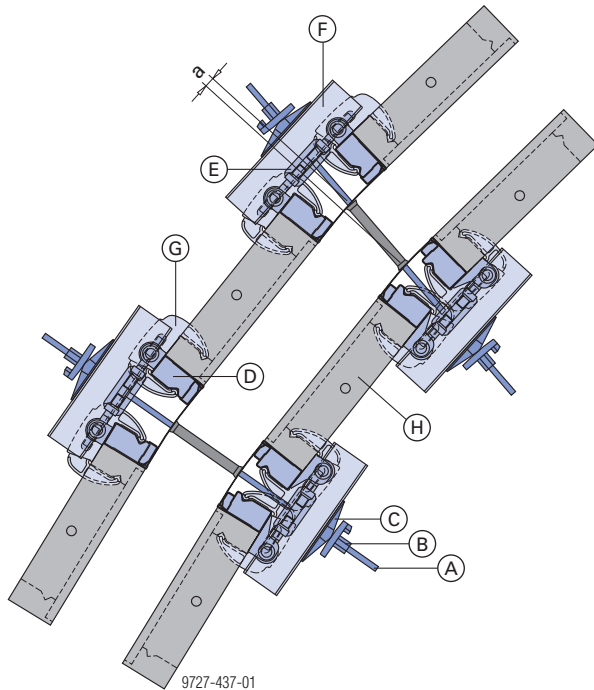
- Ehitise liik: ümar mahuti
- Ehitise siseraadius: 3,00 m
- Seina paksus: 0,20 m



Lihtsustatud kujutis ilma detailsete ankrute ja kaldtugedeta.

- A** Framax kaarraketise plaat 0,20m (siseraketisele)
- B** Framax kaarraketise plaat 0,25m (välisraketisele)
- C** Framax kaarraketise plaat 0,20m (pikkuse kohandamiseks, tuleb jaotada kogu übermõõdu ulatuses ühtlaselt)
- D** Framax Xlife paneel 0,45m (**juh**is: sees ja väljas kasutatakse alati sama suuri elemente)

Kaarraketise plaatide ankurdamine



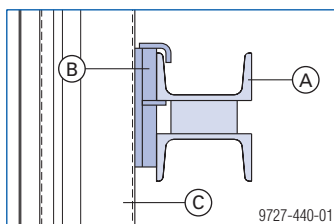
a ... maksimaalne ankrunihe = ± 2,5 cm

- A** Tõmb 15,0mm
- B** Liblikmutter 15,0
- C** Nurga ühendusplaat 12/18
- D** Framax kaarraketise plaat
- E** Kinnituslukk
- F** Terastala RD 0,40m
- G** Kinnituslukk RU
- H** Framax Xlife seinapaneel

Suurte ankrunihete korral kasutage järgmiste suurustega kaaraketise plaate.

Jälgige, et Framax kaarraketise plaatide reguleerimisel toimub ülemiste ja alumiste tõmmitsmutrite ühtlane keeramine!

Terastala RD 0,40m detaili kinnitamine:



- A** Terastala RD 0,40m
- B** Terastala RD 0,40m tugi ja hoidik
- C** Framax kaarraketise plaat

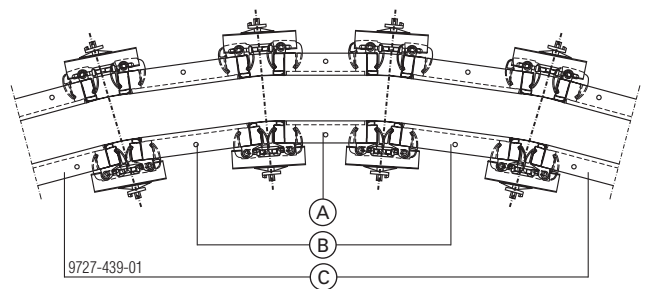
Täisringi raketise sulgemine

Täisringi sulgemise jääkpindu saab koostada erinevatel viisidel.

- Kasutage kogu ümbermõõdu ulatuses võimalikult ühesuguste laiustega paneele.
 - Koormuse ühtlase jaotumise saavutamiseks terastalal RD 0,40m tohivad üksteise kõrvale paigutatud elemendid maks. standardlause rastris erineda.
 - Sama kehtib eelkõige sirgelt seinalt otsaraketistele üleminekul.

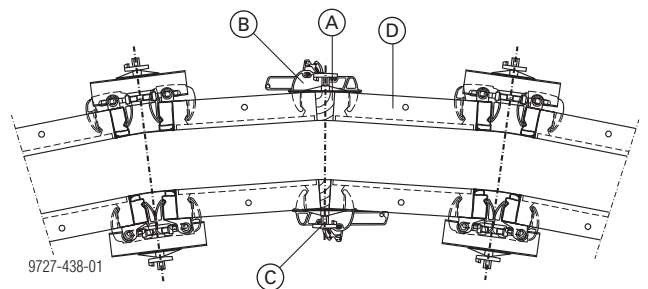
Jälgige eelkõige kaarraketise juures, et toimub ühtlane betoneerimine.

Kohandamine Framax Xlife paneelide abil



- A** Framax Xlife paneel nt 0,45m
- B** Framax Xlife paneel nt 0,60m
- C** Framax Xlife paneel nt 0,90m

Kohandamine puitkiiludega

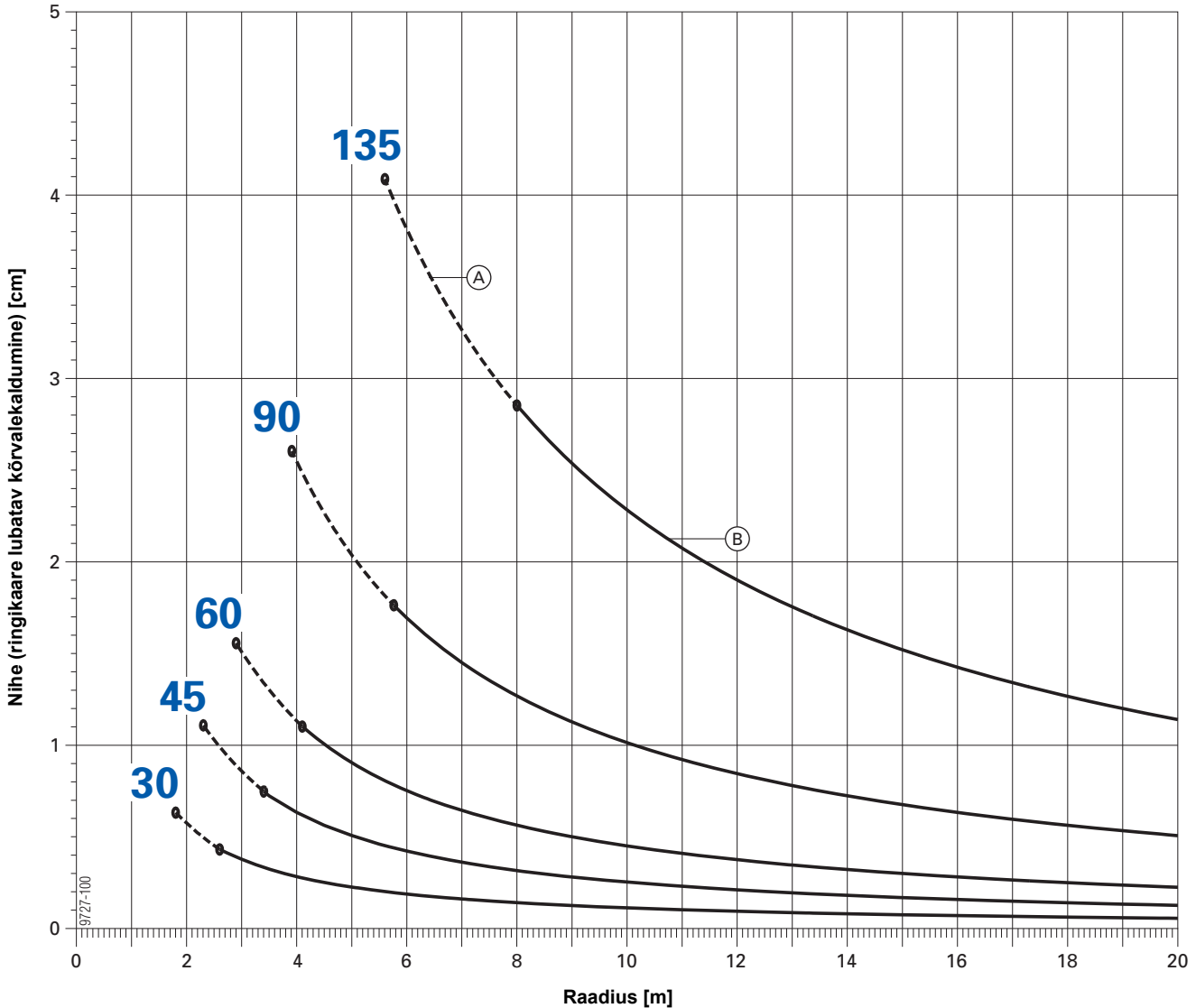


- A** Puitkiil
- B** Framax universaalne kinnituslukk
- C** Nurga ühendusplaat 12/18 + liblikmutter 15,0
- D** Framax Xlife seinapaneel

Paneeli maksimaalse laiuse kindlaksmääramine

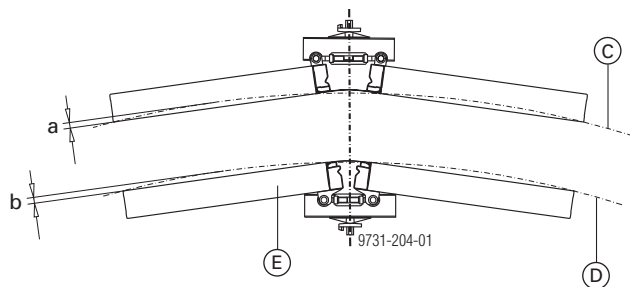
Valikuliste raadiuste diagramm paneelide erinevate laiuste jaoks

Raadiuste nihke diagramm on mõeldud raadiusest ja lubatavast ringikaare kõrvalekaldumisest sõltuvate elementide laiuste kindlasktegemiseks.



A Seina minimaalne paksus = 20 cm

B Seina minimaalne paksus = 15 cm



a ... Välise nihke mõõt
b ... Sisemise nihke mõõt

C ideaalne kaar (välisraadius)

D ideaalne kaar (siseraadius)

E Framax Xlife seinapaneel

Näide:

- Raadius: 6,0 m
 - ringikaare lubatud hälve: 1,0 cm
- => paneeli maksimaalne laius: **60 cm**

Paneelide jaotuse kindlaksmääramine

Näide

Ehitise andmed:

siseraadius [cm]	580
välisraadius [cm]	600
lubatud ringikaare hälve [cm]:	1,0
betoneeritava osa pikkus [cm]:	911 (1/4 siseläbimõõdust)

Paneelide laius:

<ul style="list-style-type: none"> Ehitise raadiuse ja lubatud ringikaare hälve diagrammi abil paneeli laiuse arvutamine. 	Paneeli laius = 60 cm
--	------------------------------

Kaarraketise plaadi laius siseraketise jaoks:

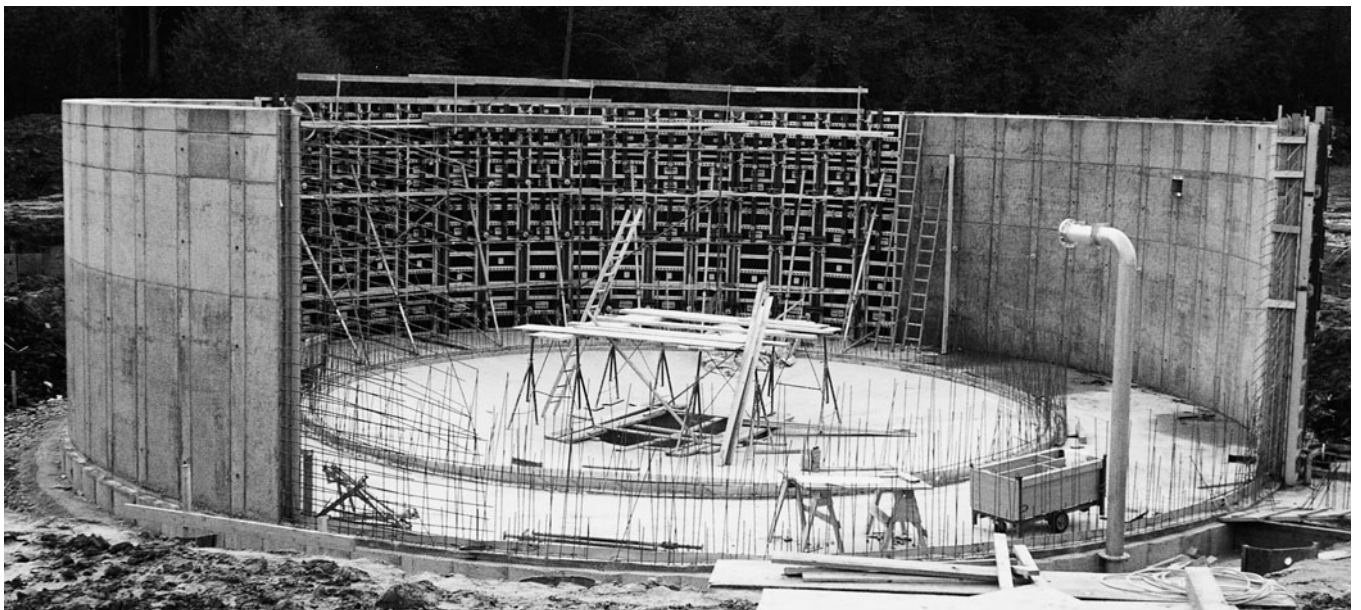
<ul style="list-style-type: none"> Siseraketise jaoks kasutage alati kaarraketise plaati 0,20m. 	Kaarraketise plaadi laius = 20 cm
--	--

Siseraketise kaarraketise plaatide ja paneelide arv:

<ul style="list-style-type: none"> $(\text{Betoneerimisloigu pikkus} - \text{paneeli laius}) / (\text{paneeli laius} + 20) = \dots$ 	$(911 - 60) / (60 + 20) = 10,64$
<ul style="list-style-type: none"> Kaarraketise plaatide arv = tulemus tuleb ümardada 	Kaarraketise plaatide arv = 11
<ul style="list-style-type: none"> Paneelide arv = kaarraketise plaatide arv + 1 	Paneelide arv = 12

Kaarraketise plaadi laiused ja arv välisraketisele:

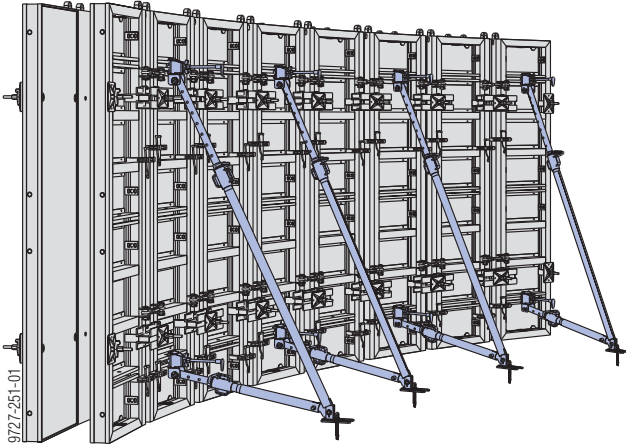
<ul style="list-style-type: none"> $(\text{Välisraadius} / \text{siseraadius}) \cdot (\text{paneeli laius} + 20) - \text{paneeli laius} = \dots$ 	$(600 / 580) \cdot (60 + 20) - 60 = 22,76 \text{ cm}$
<ul style="list-style-type: none"> Valige kaarraketise plaadiks järgmine vähim kaarraketise plaat "tüüp A" . 	Kaarraketise plaadi laius "tüüp A" = 20 cm
<ul style="list-style-type: none"> Arvestage diferents. 	Diferents = $(22,76 \text{ cm} - 20 \text{ cm}) = 2,76 \text{ cm}$
<ul style="list-style-type: none"> $\text{Kaarraketise plaatide arv} \cdot (1 - (\text{diferents} / 5)) = \dots$ 	$11 \cdot (1 - (2,76 / 5)) = 4,93$
<ul style="list-style-type: none"> Kaarraketise plaatide arv "tüüp A" = tulemus tuleb ümardada 	Kaarraketise plaatide arv "tüüp A" = 5
<ul style="list-style-type: none"> Kaarraketise plaatide arv "tüüp B" = kaarraketise plaatide arv - kaarraketise plaatide arv "tüüp A" = ... 	Kaarraketise plaatide arv "tüüp B" = $11 - 5 = 6$
<ul style="list-style-type: none"> "Typ B" jaoks valige suuruselt järgmine suurem kaarraketise plaat. 	Kaarraketise plaadi laius "tüüp B" = 25 cm



Paigaldamine ja joondamine / betoneerimise platvorm / teisaldamine

Paigaldamine ja joondamine

Kaldtoed muudavad raketise tuulekoormuse vastu stabiilseks ja on mõeldud raketise koostamiseks.



Tähtis viide:

Paigaldage raketise paneelid **igas** ehitustsükli stabiilselt!

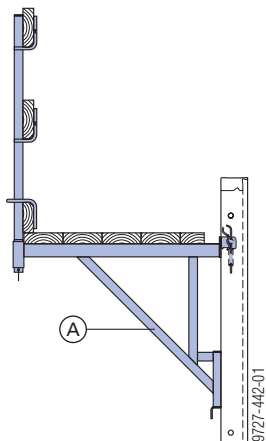
Järgige kehtivaid ohutustehnilisi nõudeid!



Rohkem teavet vt kasutajale mõeldud informatsioonist "Raamraketis Framax Xlife".

Betoneerimise platvorm

Framax konsoolidega 90 (A) saab luua individuaalse betoneerimise platvormi.

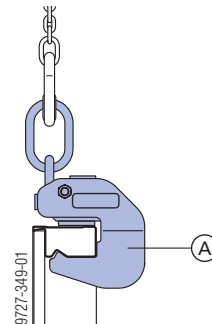


Rohkem teavet vt kasutajale mõeldud informatsioonist "Raamraketis Framax Xlife".



Teisaldamine

Spindli lukustusega saab raketise **Framax teisalduskonksu (A)** abil seada painutatud asendisse.



- Teisaldusüksuse maksimaalne suurus on muuhulgas sõltuv ka koostatud raadiusest.
- Suurte teiseldamisüksuste puhul jälgige liitmike piisavat jäikust.
- Vältige kaldtõmmet - kasutage pikki teiselduskette (kaldenurk β : max 30°).
- Kontrollige Framax teiselduskonksu libisemiskaitset!

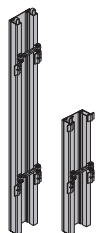


Järgida kasutusjuhendit!

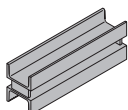


Rohkem teavet vt kasutajale mõeldud informatsioonist "Raamraketis Framax Xlife".

	[kg]	Art nr	[kg]	Art nr
Framax plaat kaarraketisele 0,20x2,70m	56,5	588235000		
Framax plaat kaarraketisele 0,25x2,70m	63,5	588236000		
Framax plaat kaarraketisele 0,30x2,70m	67,4	588237000		
Framax plaat kaarraketisele 0,20x1,35m	30,3	588238000		
Framax plaat kaarraketisele 0,25x1,35m	32,3	588239000		
Framax plaat kaarraketisele 0,30x1,35m	34,8	588240000		
Framax-Bogenblech tsingitud, pulbervärviga kaetud				



Framax terastala RD 0,40m	8,7	588189000		
Framax-Stahlwandriegel RD 0,40m värvitud siniseks				



Teie lähedal, üle maailma

Doka kuulub kõikides ehitusvaldkondades kasutusel oleva raketisetechnika väljatootamise, tootmise ja turundamise alal maailma juhtivate ettevõtete hulka.

Tänu oma enam kui 160 turundus- ja logistikakeskusele üle 70 riigis on Doka Group'il tugev müügivõrgustik, mis

garanteerib kiire ja professionaalse materjalitarne ning tehnilise abi saabumise.

Doka Group on Umdasch Group'i kuuluv ettevõte, mis annab üle maailma tööd enam kui 5600 töötajale.

