

Die Schalungstechniker.

Wände schneller schalen

Rahmenschalung Framax Xlife

Die leistungsstarke Rahmenschalung für großflächiges Schalen mit dem Kran

www.doka.com



Schnelles Arbeiten



Hohe Kosteneffizienz



Hervorragende
Betonergebnisse

Framax Xlife – Die leistungsstarke Rahmenschalung für großflächiges Schalen

Die Rahmen der Elemente bestehen aus feuerverzinkten Stahl-Hohlprofilen. Dies sorgt für eine besonders lange Lebensdauer. Die kunststoffbeschichtete Xlife-Platte ermöglicht hervorragende Betonierergebnisse auch bei hohen Einsatzzahlen. Rahmen und Platte lassen sich einfach und schnell reinigen – mit Schaber oder Hochdruckreiniger.

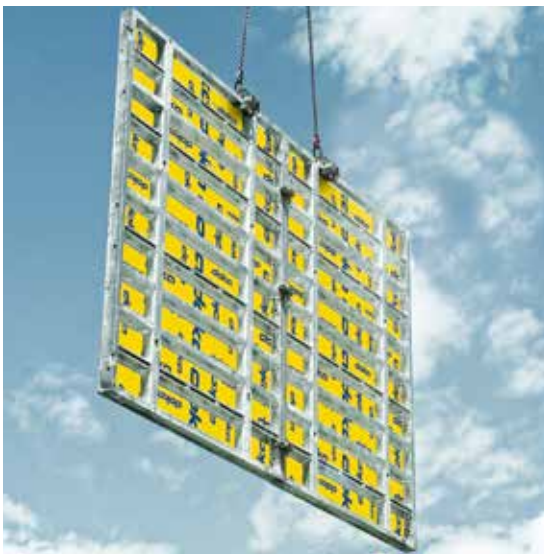
Optimale Ausnutzung der Schalungsvorhaltung durch abgestimmte Elementformate



- schnelle Anpassung an das Bauwerk mit nur wenigen Ausgleichen durch Elementbreiten von 30 cm bis 270 cm
- rascher Einsatz bei allen gängigen Raumhöhen durch praxiserrechte Elementhöhen von 1,35 m, 2,70 m und 3,30 m
- einfache Stirnabschalungen, Eck- und Stützenlösungen durch praktische Rahmen-Querlöcher
- weniger Nacharbeiten durch ebene und saubere Betonoberflächen
- lange Lebensdauer durch formstabile und verzinkte Stahlrahmen
- schnelles Betonieren durch zulässigen Frischbetondruck bis zu 80 kN/m²



Ein System für alle Wandhöhen



- Rasches Ein- und Ausschalen: bei raumhohen Einsatz sind bis 3,15 m Betonierhöhe nur 2 Ankerlagen erforderlich (bei Elementhöhe 3,30 m)
- größere Wandhöhen lassen sich durch die Kombination der Elemente schnell und einfach schalen
- passendes Zubehör sorgt für Sicherheit in jeder Arbeitsebene

Schnelles Schalen beliebiger Grundrisse und Wandhöhen

Durch die aufeinander abgestimmten Elementformate lassen sich Framax-Rahmenschalungselemente jederzeit stehend und liegend miteinander kombinieren. Dadurch sind Umsetzeinheiten immer kompakt, in der Betonfläche entsteht ein geordnetes Fugenbild – ohne spezielle Aufstock- oder Eckelemente.



- Framax Xlife bietet wirtschaftliche Systemlösungen für das effiziente Schalen von Wänden, Stützen und Fundamenten.
- Die Framax-Uni-Elemente mit ihrem speziellen Lochraster ermöglichen insbesondere bei Stützen, Ecken, Stirnabschalungen und Wandanschlüssen eine universelle Anpassung an die Bauwerksgeometrie. Dies bedeutet weniger unterschiedliche Elemente auf der Baustelle und gleichzeitig weniger zeit- und kostenintensive Ausgleiche.

Einfaches und schnelles Schalen von Schächten



- Die Framax-Ausschalecke I ist speziell für Schächte konzipiert. Sie eignet sich auch für Stützenvorlagen und als Innenecke.
- Ein- und Ausschalen erfolgt gemäß Unfallverhütungsvorschriften ohne Kran, durch Spindeln oder hydraulischen Antrieb.
- Die gesamte Schachttinnenschalung wird kranzeitparend in einem Stück umgesetzt.

Einfaches und schnelles Ausschalen bei Wänden



- Mit dem Framax Ausschalwerkzeug ist ein sehr materialschonendes Lösen der Rahmenschalung vom Beton möglich.

Leichte, schnell bedienbare Verbindungsmittel



- Die Framax-Elemente lassen sich mit dem leichten Schnellspanner RU verbinden.
- Ein Hammerschlag genügt – für schnelles Arbeiten ohne Zusatzwerkzeug

Rahmenschalung Framax Xlife

Die leistungsstarke Rahmenschalung für großflächiges Schalen mit dem Kran

Framax Xlife ist das Rahmenschalungssystem, das mit nur wenigen Elementen einen konsequenten 15-cm-Raster erreicht, ob stehend oder liegend eingesetzt. Alle Verbindungsmittel, sämtliches Zubehör fügt sich nahtlos in den Raster – für schnelle Schalzeiten und hohe Wirtschaftlichkeit.

Schnelles Arbeiten

- kurze Schalzeiten durch große Ankerabstände bis zu 1,35 m
- schnelles Schalen durch großflächige Umsetzeinheiten und Großelemente
- mühelose End- und Zwischenreinigung mit Hochdruckreiniger bei pulverbeschichteten Rahmen und robuster Kunststoffoberfläche der Xlife-Platte

Hohe Kosteneffizienz

- hohe Einsatzzahlen durch extrem langlebige Xlife-Platte
- verringerte Anzahl teurer Ausgleichsstellen durch konsequente 15-cm-Rasterung
- bis zu zwölf Prozent Kostenersparnis für Ankerstellen und Nacharbeiten an Ankerlöchern durch große Ankerabstände
- lange Lebensdauer durch ausgezeichnete Verarbeitungsqualität der verzinkten, pulverbeschichteten Stahlrahmen
- geringer Kranbedarf durch kompakte Umsetzeinheiten

Hervorragende Betonergebnisse

- sauberes Betonbild durch robuste Kunststoffoberfläche der Xlife-Platte
- geordnetes Fugenbild auch bei Kombination von stehendem und liegendem Einsatz durch abgestimmte Elementformate
- keine Schraubenabdrücke im Beton durch Verschraubung der Schalungsplatte von hinten

Einfache Handhabung und Planung

- optimale Ausnutzung der Schalungsvorhaltung durch logischen Systemraster bestehend aus aufeinander abgestimmten Elementformaten
- einfaches Planen, Schalen und effiziente Logistik durch optimierte Anzahl von Elementbreiten

Umfassende Arbeitssicherheit

- sichere Aufstiege ermöglicht das Aufstiegssystem XS
- sichere Arbeitsebenen durch Bühnensystem Xsafe plus
- sichere, einfache Handhabung der Schalung durch praxiserichtiges Zubehör wie z. B. Elementstützen, Umsetzgeräte, Montagestange



Das Betonbild der Framax Xlife zeichnet sich aus durch eine ebene und saubere Oberfläche mit geordnetem Fugenbild ohne Abdrücke der Plattenbefestigung