



doka

Renovácie a rekonštrukcie

Debnenie a lešenie od spoločnosti Doka.

Formwork & Scaffolding.
We make it work.

Rekonštrukcia projektov: od rodinných domov až po mosty.

Rekonštrukcia objektov už nie je len okrajovou aktivitou, ale stáva sa základným kameňom formovania nášho zastavaného prostredia. Od energeticky úsporných opatrení v rodinných domoch až po modernizáciu komerčných priestorov a mostov nadobúda rekonštrukcia existujúcich stavieb zásadný význam.

Projekty renovácií a rekonštrukcií predstavujú jedinečné výzvy, ako napríklad zohľadnenie existujúcich podmienok, minimalizovanie nepriaznivých a rušivých vplyvov pre obyvateľov alebo susedné podnikateľské subjekty počas prác a v neposlednom rade dodržiavanie zákonov o ochrane pamiatok a stavebných predpisov.

Spoločnosť Doka poskytuje rozmanitú škálu debniacich riešení prispôbených špecifickým požiadavkám renovačných projektov. Doka je pri renováciách cenným partnerom, ktorý sa opiera o dlhoročné know-how. Disponuje skúsenosťami v projektovaní, v optimalizácii debniacich prác a montáži debnenia, v logistike a možnostiach prenájmu.





* 0,16 kg CO₂ ekv. – uhlíková stopa nosníka H20 top P 2,45 m

Renovácia: udržateľnosť sa stretáva s trendmi v stavebníctve



Rastúce zameranie sa na rekonštrukcie a renovácie predstavuje pozitívny krok smerom k udržateľnejšiemu a efektívnejšiemu stavebnému priemyslu. Pri renovácii sa spotrebuje menej energie a materiálov v porovnaní s novou výstavbou, čím sa výrazne znižuje vplyv na životné prostredie.

Spoločnosť Doka vykonala hodnotenie životného cyklu pre viac ako 7 000 výrobkov. Preto môžete ako zákazník spoločnosti Doka porovnať uhlíkovú stopu našich výrobkov a prijímať informované a ekologické rozhodnutia.

Táto transparentnosť vám umožňuje minimalizovať vplyv vašej stavby na životné prostredie a zároveň zabezpečiť efektívnosť a vysokú výslednú kvalitu.



Demontáž „Deutsche Welle“

Bývalé rozhlasové veže „Deutsche Welle“ – jedna z nemeckých pamiatok v Kolíne, boli rozobraté zhora nadol pomocou šplhacích systémov Doka.



Požiadavky na projekt

- Starostlivý proces demontáže (demolícia zhora nadol namiesto odstrelu)
- Postupné riadené búranie krok za krokom
- Okolie pracoviska a pracovné tímy museli byť chránené pred nadmerným hlukom, prachom, padajúcimi úlomkami a vibráciami.
- Bezpečná manipulácia vzhľadom na vysoký obsah azbestu a súvisiace obavy obyvateľov v okolí

Riešenie Doka

Obe veže boli pri demontáži úplne uzavreté **ochranným štítom Xclimb 60**. Tým sa zaistila maximálna bezpečnosť tímu v každej výške a zabránilo sa pádu úlomkov, malých častí a prachu.

- Úplná ochrana nezávislá od vetra a počasia
- Obrovské zníženie emisií hluku
- Gumené okraje ako integrované tesnenie medzi ochrannými panelmi, ktoré zabraňujú pádu malých častí, nečistôt a prachu
- Celkovo 2 800 m² ochranných panelov
- Predmontované jednotky ochranného štítu umožnili rýchlu montáž



Informácie o projekte

Demolícia jednej z dominant
Kolína nad Rýnom – 138 m vysokéj
rozhlasovej veže „Deutsche Welle“



Rekonštrukcia veže Charite Berlín

Požiadavky na projekt

- 3 fázy:
 - Fáza 1: Plošiny na odstránenie starých fasádnych prvkov
 - Fáza 2: Ochranné siete na ochranu pracovníkov opravujúcich betónové prvky
 - Fáza 3: Pracovná plošina na podporu zhotovenia nových fasádnych prvkov
- Možnosť pracovať na všetkých 3 fázach súčasne
- Nízka potreba žeriavového času

Riešenie Doka

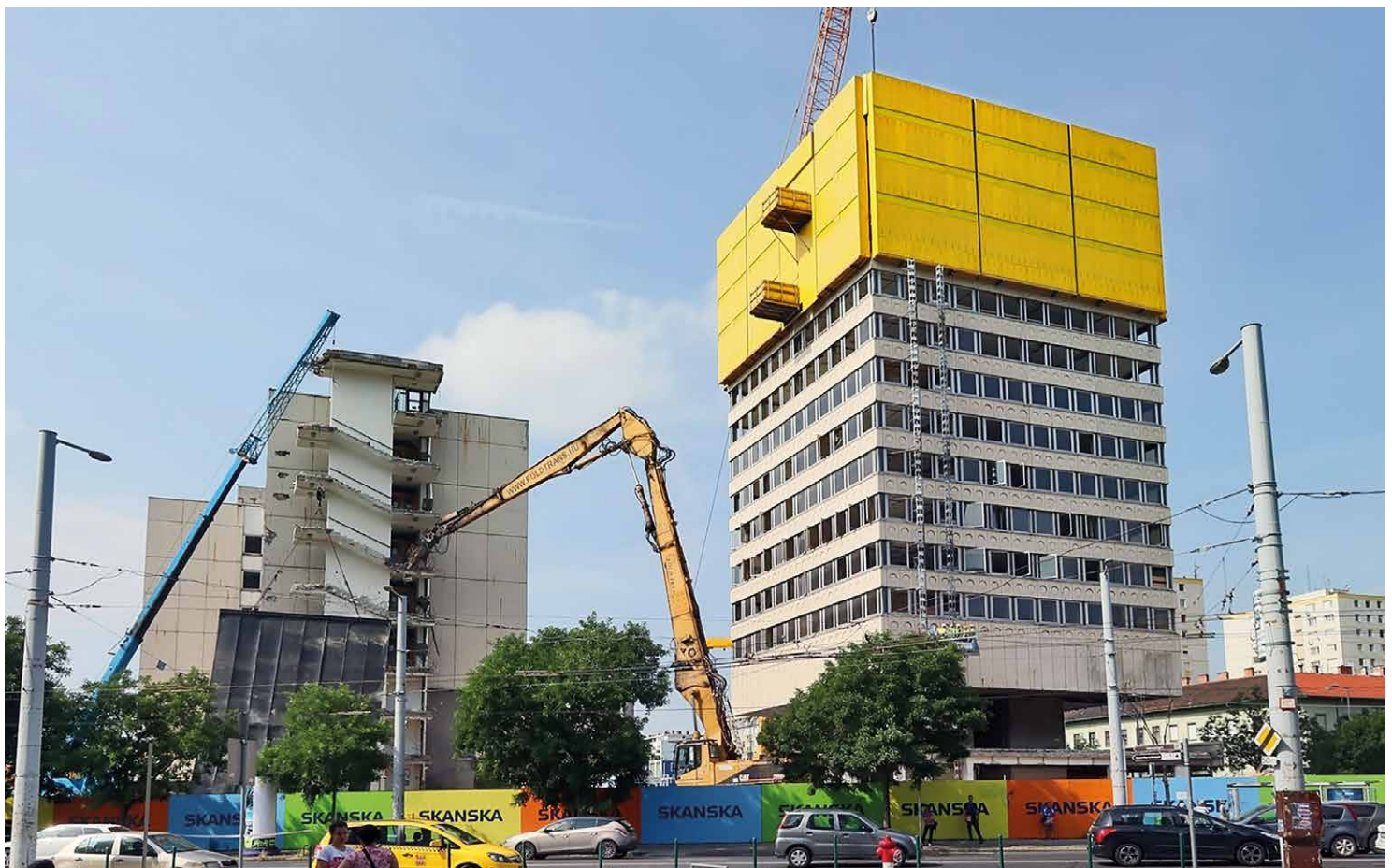
Na bezpečnú prepravu prefabrikovaných prvkov s hmotnosťou až 5 t navrhli inžinieri spoločnosti Doka spolu s projektovým tímom spoločnosti Ed. Züblin AG koncepciu plošín, ktoré sa šplhali smerom nadol. Na montáž nových fasádnych prvkov sa použil **samošplhací ochranný štít Xclimb 60 s mriežkovou výplňou Xbright**. Tento systém bol nasadený po obvode celej budovy a šplhal sa atypicky smerom zhora nadol.

- Samošplhací ochranný štít Xclimb 60 s mriežkovou výplňou Xbright
 - na podporu fázy 2 a fázy 3
 - šplhanie zhora nadol (nezávisle od žeriavu)
- Dobré svetelné podmienky vďaka priesvitnej výplni Xbright PC
- Pracovné plošiny premiestňované žeriavom
 - na podporu fázy 1
 - vyrobené z komponentov modulárneho systému Top 50
 - šírka: 2,25 m (dostatočne veľká pracovná plocha); vysoká nosnosť: viac ako 5 t



Informácie o projekte

- Renovácia starých fasádnych prvkov a oprava betónu
- Hmotnosť starých fasádnych prvkov do 5 t
- 21 poschodí, celková výška 75 m
- Približne 2 500 m²/ 1 podlažie



Demolácia budovy ústredia vodárni v Budapešti

Požiadavky na projekt

- Bezpečnosť na prvom mieste! Veľmi vysoké bezpečnostné požiadavky
- Samošplhací systém
- Závesné body pod stropom

Riešenie Doka

Na bezpečnú demontáž bola budova po obvode plne uzavretá samošplhacím ochranným štítom Xclimb 60 so smerom práce zhora nadol. Tento systém zaisťoval bezpečnosť pracovníkov vo všetkých výškach, zabránil pádu úlomkov, malých častí a prachu.

Informácie o projekte

- Centrála vodárni Budapešť, Maďarsko
- 15 poschodí, celková výška 61,30 m
- 490m²/ 1 podlažie
- Verejný priestor okolo budovy



Ochranný štít Xclimb 60

Bezpečná práca v akejkoľvek výške konštrukcie

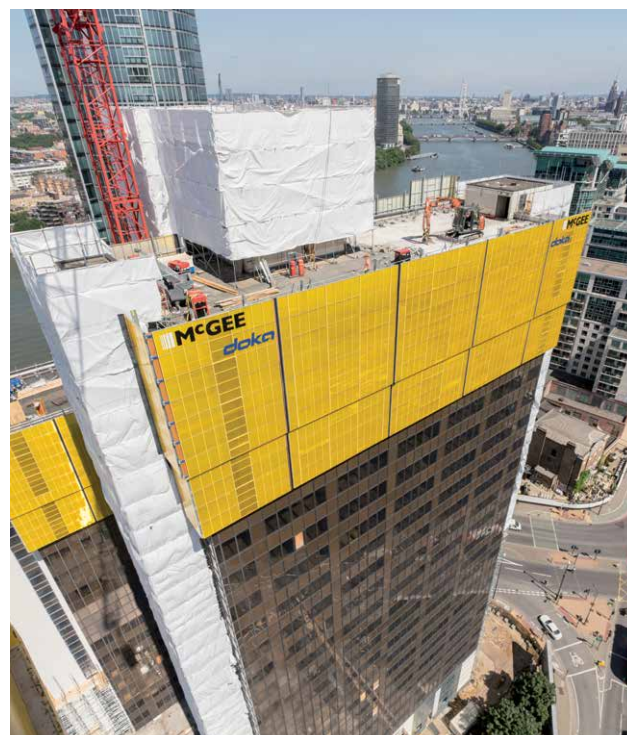
- opláštenie bez medzier zabraňuje pádom a chráni pracovníkov pred vetrom a poveternostnými vplyvmi
- v každej fáze výstavby je pevne spojený s konštrukciou

Dá sa použiť kdekoľvek

- niekoľko konštrukčných variantov s ohľadom na typ opláštenia a typ pracovných plošín
- nastaviteľné stropné podpery pre fasády s meniacim sa, aj s konštantným sklonom

Hladký priebeh stavebných prác

- premiestňovanie do ďalšieho záberu žeriavom alebo pomocou mobilného hydraulického systému
- šplhanie systému je možné aj pri nepriaznivých poveternostných podmienkach vďaka jeho stálemu spojeniu so stavebnou konštrukciou



Nine Elms č. 1, Londýn, Spojené kráľovstvo | 89 m: Samošplhací ochranný štít so šplhaním smerom nadol, s protihlukovým opláštením na kontrolované demolačné práce

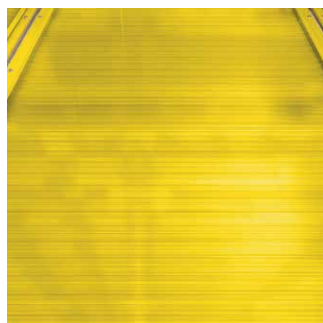


- 1 Opláštenie
- 2 Vertikálny profil
- 3 Stropná podpera
- 4 Pracovná plošina

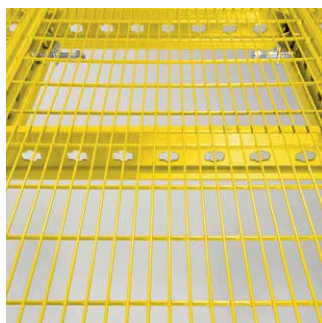


Viac informácií nájdete
v našom videu:
[www.doka.com/
screenclimb60-video](http://www.doka.com/screenclimb60-video)

Štandardné typy opláštenia



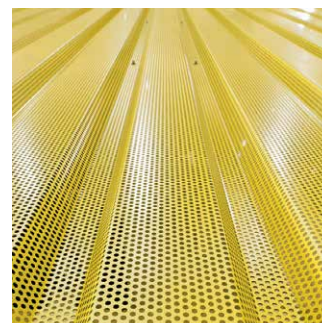
Rám Xbright s výplňou z PC
priesvitný, vetrotesný
a nepriehľadný



Rám Xbright
s priehľadnou mrežou



Trapézový plech
vetrotesný, nepriehľadný



Perforovaný trapézový plech
priesvitný

Rekonštrukcia historického kostola v Chorvátsku

Spoločnosť Doka rozšírila svoje rozsiahle portfólio produktov o modulárne pracovné lešenie Ringlock, ktoré je vhodné pre mnohé stavebné aplikácie.

Tento osvedčený typ lešenia je na trhu už desaťročia a je ideálnym doplnkom na realizáciu nových stavieb, rekonštrukcií, renovácií, ako aj na opravy a všeobecnú údržbu. Ringlock zaujme svojou obvyklou kvalitou značky Doka pri atraktívnom pomere cena/výkon. Vďaka modulárnym možnostiam je systém flexibilný a užívateľsky prívetivý. Vďaka svojim odborným znalostiam a skúsenostiam v oblasti stavebníctva vám naši technici poskytnú riešenia šité na mieru, ktoré zodpovedajú vašim požiadavkám na projekt, podporujú optimalizáciu nákladov a úspešnú realizáciu projektu.



Požiadavky na projekt

- Obhliadka historickej budovy na mieste s cieľom navrhnúť správne riešenie.
- Postaviť lešenie dostatočne blízko k budove, aby bolo možné pohodlne vykonávať reštaurátorské práce a zároveň zabezpečiť, že kotviace prvky a lešenie nespôsobia poškodenie medenej strechy a stáročného muriva.
- Veža kostola má odchýlky od zvislosti spôsobené nerovnomerným sadaním, čo sa muselo zohľadniť v návrhu lešenia

Riešenie Doka

- Vytvorenie 3D modelu na základe výkresov a presného merania skutkového stavu na stavenisku
- Nosné konzoly nad vyčnievajúcimi konštrukčnými prvkami.
- Modulárne lešenie Ringlock bolo prispôbené skutočnému tvaru budovy a úplne opláštilo vežu kostola a všetky jej výčnelky v konštrukcii s celkovou plochou lešenia 1 550 m².

Informácie o projekte

Rekonštrukcia stavby farského kostola Nanebovzatia Panny Márie, Chorvátsko

Renovácia obytnej budovy, Rakúsko

Požiadavky na projekt

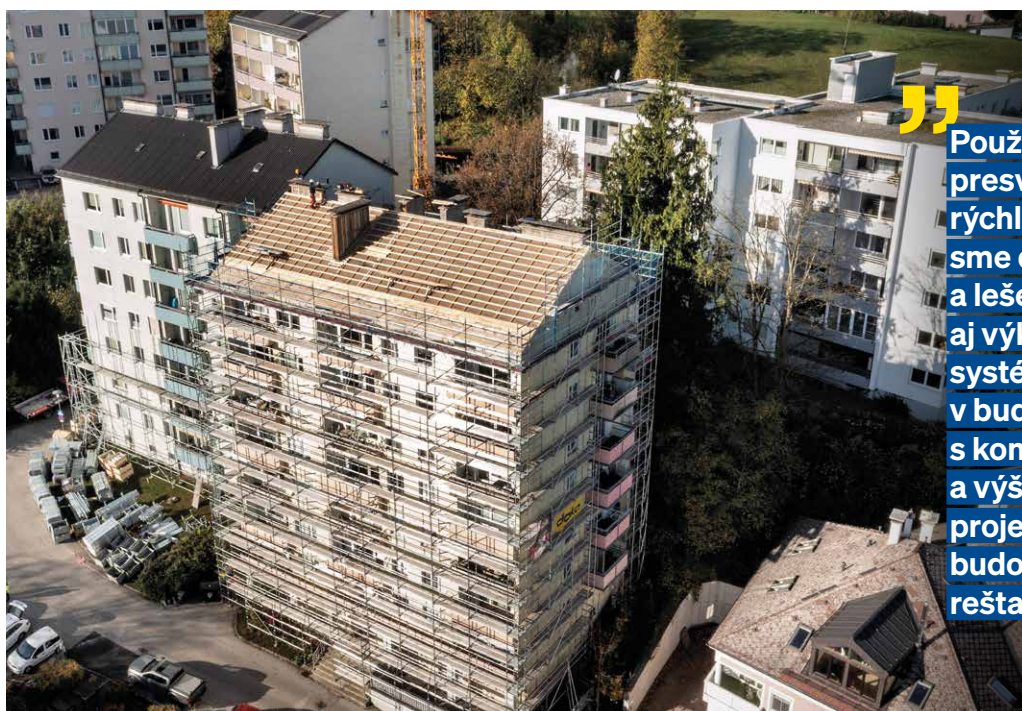
- Celková výška budovy 25 m
- Výklenky vo fasáde a šikmá montážna plocha
- Vysoké bezpečnostné požiadavky

Lešenie Ringlock poskytuje:

- Spoľahlivé Doka štandardy kvality a bezpečnosti
- Vynikajúci pomer ceny a výkonu
- Rýchla a jednoduchá montáž
- Flexibilné prispôsobenie požiadavkám projektu vďaka modulárnej konštrukcii

Informácie o projekte

Renovácia strechy a časti fasády dvoch 25 metrov vysokých obytných budov v rakúskom Gmundene.



Použitie systému Ringlock ma presvedčilo, pretože montáž bola rýchla a jednoduchá. Výšku 25 m sme dosiahli bez väčšej námahy a lešenie sme ľahko prispôbili aj výklenkom vo fasáde. Tento systém budeme používať aj v budúcnosti pri budovách s komplikovanou architektúrou a výškovými rozdielmi. Najmä pri projektoch renovácie starých budov, ako sú kostoly, a pri reštauračných prácach v interiéri.

Anton Lehner
stavbyvedúci Pecan GmbH

Niektoré fotografie staveniska zobrazujú lešenie v jeho montážnom stave, a preto nemusia byť z hľadiska bezpečnosti vždy úplné.



Informácie o projekte

Renovácia dvoch mostov na diaľnici A2.

- Dĺžka mosta: 60 m
- Šírka mosta: 7,50 m
- Výška mosta: 6,00 m



A2 INSB G67, G69 Mooskirchen, Rakúsko

Požiadavky na projekt

- Predĺženie životnosti a zvýšenie únosnosti nosnej konštrukcie mosta
- Neobmedzená premávka pod diaľničným mostom počas rekonštrukčných prác
- Prísny časový harmonogram (čas výstavby)
- Vysoké bezpečnostné požiadavky (bezpečné pracovisko, maximálne zabezpečenie proti pádu predmetov/úlomkov)

Riešenie Doka

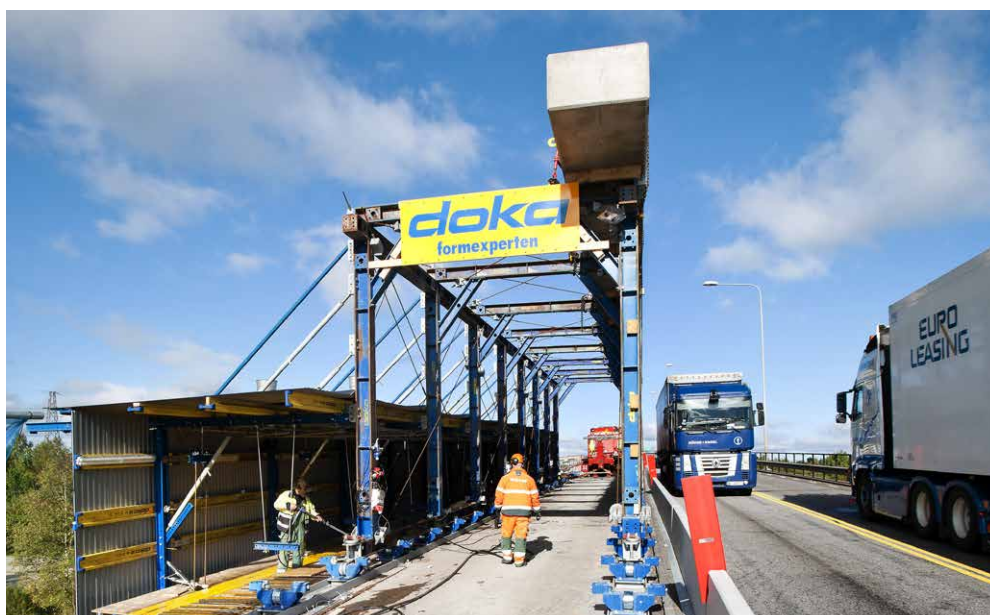
Doka rímsovú debň NG

- Používa sa na demoláciu starej rímsy mosta a na zhotovenie novej rímsy
- Veľká pracovná plošina (priestranná pracovná plocha)
- Plne zakrytá pracovná plošina (bez možnosti pádu materiálu)
- Využitie aj pri šikmom tvare spodnej hrany rímsy – s novým Doka rímsovým debňom NG nie je potrebné zložiť a práčne nastavovať debň
- Jednoduché a nákladovo efektívne riešenie



Rekonštrukcia mosta Stallbacka Bron, Švédsko

Údržba a rekonštrukcia sú nevyhnutné na zachovanie mostných konštrukcií a predĺženie ich životnosti. Systémové debnenie od spoločnosti Doka poskytuje hotové riešenia pre širokú škálu aplikácií.



Informácie o projekte

Tento most je najdôležitejším spojením medzi mestami Trollhättan a Vänersborg s veľmi intenzívnou dennou premávkou.

- Dĺžka mosta: 1 392 m
- Šírka mosta: 14,7 m
- Výška mosta: 28 m

Požiadavky na projekt

- Viac ako 50 % nárast objemu dopravy do začiatku renovácie
- Neobmedzená premávka počas rekonštrukčných prác
- Vysoké bezpečnostné požiadavky (bezpečné pracovisko, maximálne zabezpečenie proti pádu predmetov/úlomkov)

Riešenie Doka

Plošiny na demoláciu konzolových parapetov a samotných konzol sa vytvorili z viacúčelových paždíkov. Na zavesenie plošín sa použil **montážny vozík Doka SL-1** s dostatočným priestorom na bezpečnú prácu.

- Dĺžka vozíka: 28 m
- Celkovo sa použilo 5 vozíkov
- Vozíky sa mohli presúvať do ďalšieho záberu už počas procesu tvrdnutia čerstvého betónu, čím sa dosiahla efektívnosť a rýchly postup.
- Závesná pracovná plošina s plným opláštením zabezpečila bezpečnú prácu s debnením





Čerpacia stanica Großram na diaľnici A1, Rakúsko

Požiadavky na projekt

- Neobmedzená premávka počas rekonštrukčných prác
- Vysoké bezpečnostné požiadavky (bezpečné pracovisko, maximálne zabezpečenie proti pádu predmetov/úlomkov)
- Prísny časový harmonogram

Riešenie Doka

- **Montážny vozík SL-1**
 - Dĺžka vozíka: 8,00 m
 - Počet vozíkov: 1
 - Vráťane prejazdneho otvoru 3,10×3,50 m pre neobmedzenú dopravu stavebného materiálu
 - Používa sa len na montáž nosníkového debnenia Top 50
 - Zavesená pracovná plošina na bezpečnú montáž debnenia, ktorá bola potrebná na podopretie debnenia konzoly a debnenia mostnej rímky
- **Nosníkové debnenie Top 50**
 - Dĺžka vyloženia: 1,74 m
 - Šírka rímky: 0,31 m
 - Výška rímky: 0,65 m
 - Panely Top 50 so šírkou 2,00 m a 2,50 m (74 kusov 2,50 m a 14 kusov 2,00 m)
 - Používa sa na demoláciu starej nosnej konštrukcie a na betonáž novej konzoly mostovky vrátane novej mostnej rímky

Informácie o projekte

Výmena konzoly mostovky
a mostnej rímky

- Dĺžka mosta: 210 m
- Šírka mosta: 14,70 m



Voestbrücke: Rekonštrukcia pylónov na moste cez Dunaj, Linz, Rakúsko



Požiadavky na projekt

Zabezpečenie 65 m vysokého **modulárneho lešenia Ringlock**, ktoré poskytne bezpečné pracovné prostredie, neprerušovaný prístup na efektívne vykonávanie prác.

Riešenie Doka

Na dosiahnutie tohto cieľa bol pylón opláštený modulárnym lešením Doka až do výšky viac ako 60 metrov. Na zabezpečenie bezproblémovej práce boli potrebné integrované prístupové rebríky, zábradlia a možnosť pripojenia navijáku na transport materiálu bez nutnosti ukotvenia k pylónu. Prenos zaťaženia (pri maximálnom vypočítanom zaťažení vetrom 164 km/h) sa realizoval prostredníctvom prstencovitých tlačných vzpier.

Informácie o projekte

V roku 2023 sa zrekonštruovala časť existujúceho mosta Voestbrücke. Prebehla údržba na pylóne s výškou 65 m.



Prestavba, rozšírenie, rekonštrukcia a modernizácia existujúcich budov a stavieb.

Pri jednoduchých projektoch renovácie a obnovy musí byť debnenie ľahké, s jednoduchou manipuláciou bez potreby žeriava, dostatočne únosné a flexibilné. Okrem toho renovácia budov prináša jedinečné výzvy, ako napríklad prispôbenie sa stiesneným priestorom, či práca v zastavanom území s podmienkou zredukovať rušivé vplyvy na minimum. Ergonomický aspekt debnenia je kľúčový aj pre pracovníkov pracujúcich v stiesnených a potenciálne neprijemných priestoroch.

- 2 Doka rámové debnenie Frami Xlife** presne spĺňa tieto parametre. Malé, robustné panely Frami Xlife zostávajú napriek oceľovému rámu ručným debnením. Vďaka mnohým praktickým vlastnostiam sa dá rýchlo a kdekoľvek použiť.
- 5 Doka podperný systém Staxo 100** umožňuje optimálne prispôbenie každému projektu len s niekoľkými komponentmi. Kombinuje vysokú nosnosť a bezpečnosť v každej situácii. Poskytuje vysokú bezpečnosť a rýchlosť na stavenisku vďaka zabudovaným bezpečnostným prvkom, ako sú integrované rebríky a úchytné body pre OPP.



1 Ultraľahká **oporná koza AL** od spoločnosti Doka ponúka univerzálne riešenie pre jednostranné steny. Je kompatibilná s debnením DokaXlight a umožňuje ručnú montáž počas renovačných prác na staveniskách bez žeriavu.

4 Vysokokvalitná **záchytná sieť Xsafe** od spoločnosti Doka sa rýchlo vysporiada s nebezpečenstvom padajúcich predmetov na staveniskách a zaisťuje bezpečnosť pracovníkov, okolostojacich osôb a chodcov pod nimi. Jej jednoduchá montáž a rýchla zmena polohy umožňujú komplexnú ochranu proti pádu na celom stavenisku.



3 **Doka vykladacia plošina** ponúka dočasnú úložnú plochu pre náklad zdvíhaný žeriavom na výškových budovách. Je kompatibilná s Doka debnením, lešením a stavebným vybavením. Je dostupná v dvoch veľkostiach (3 a 5 ton) a pripravená na okamžitú montáž na koňstrukciu.



