

doka

Les techniciens du coffrage.

Poutrelle Doka Alu 20

Associer la résistance à la légèreté pour optimiser vos étaielements

www.doka.fr



Associer la résistance à la légèreté pour optimiser vos étaielements avec la Poutrelle Doka Alu 20

Économique

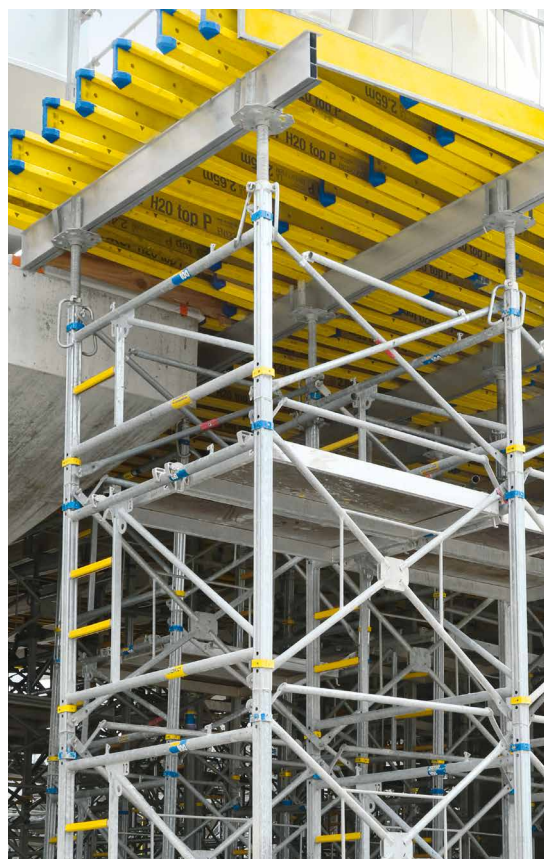
- Réduction de la quantité d'étaielement grâce à sa grande résistance, permettant l'écartement maximal entre les supports.
- Moins de rachat en comparaison aux poutrelles bois grâce à sa longévité.
- Rapidité de mise en place grâce à sa légèreté.

Sûre

- Inaltérable par l'humidité, la pluie, les rayons UV, etc. Elle garde ses caractéristiques mécaniques stables durant toute la période d'utilisation.
- Compatible avec le système de sécurité Doka XP.
- Fixation possible avec d'autres poutrelles et fourches grâce à différents accessoires.

Ergonomique

- Poids réduit de l'aluminium qui limite les risques de TMS.
- Moins de 25 Kg pour la plus grande poutrelle à 3,90m.



Références	Longueurs	Poids	Effort Tranchant	Moment Fléchissant
582355000 Poutrelle Doka Alu 20 1,80 m	1,80 m	11,5 kg	50 kN	18,40 kNm
582356000 Poutrelle Doka Alu 20 2,65 m	2,65 m	16,9 kg		
582357000 Poutrelle Doka Alu 20 3,90 m	3,90 m	24,9 kg		