

# Ringlock

De modulaire steiger van Doka.

*doka*



**ATFAC**  
COMPLETE SCAFFOLDING SOLUTIONS

PROVIDING



# Ringlock. De modulaire steiger van Doka.

Met Ringlock biedt Doka een uitgebreid assortiment aan modulaire werksteigers voor een breed scala aan toepassingen. Hiermee is Doka uw krachtige totaalleverancier voor bekistingen en steigers. De beproefde systeemoplossing is al vele jaren een gevestigde waarde op de steigermarkt en vormt het ideale hulpmiddel voor de veilige en snelle uitvoering van wapenings- en bekistingswerkzaamheden.

Ringlock overtuigt met de vertrouwde Doka-kwaliteit tegen een aantrekkelijke prijs-kwaliteitverhouding. Dankzij de modulaire logica kan het systeem flexibel en individueel worden ingezet. Met hun uitgebreide bouwkundige kennis plannen onze technici uw steigeroplossing altijd op maat van uw behoeften en met optimalisatie van de kosten. Desgewenst met de passende Doka-services op maat van uw behoeften.



## Alles uit één hand

- Eén gezamenlijke contactpersoon voor bekisting en steiger
- Optimaal op elkaar afgestemde bekistings- en steigeroplossingen
- Kostenvermindering door gezamenlijk transport



## Volledig huurbaar

- Sterk en hoogwaardig huurmateriaal voor bekisting en steiger
- Professioneel huurproces garandeert een eenvoudige en vlotte afhandeling
- Aanvullend huren maakt het mogelijk om grotere bouwprojecten uit te voeren zonder hoge investeringskosten voor nieuw materiaal



## Snel beschikbaar

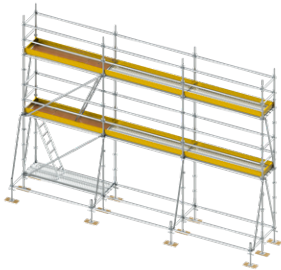
- Betrouwbare levering en snelle levertijden dankzij wereldwijd verkoopnetwerk
- Grote hoeveelheden materiaal ook op korte termijn beschikbaar



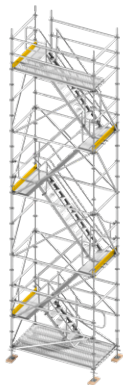
# Veilig en efficiënt werken.

## Veelzijdige toepassingsmogelijkheden.

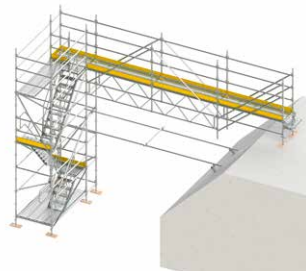
Efficiënt werken op de bouwplaats vereist veilige en snelle werkwegen. Of nu een complex gebouw in de steigers moet worden gezet of een veilige toegang tot een bouwplaats moet worden gecreëerd, de modulaire steiger Ringlock biedt voor bijna elke toepassing de optimale oplossing.



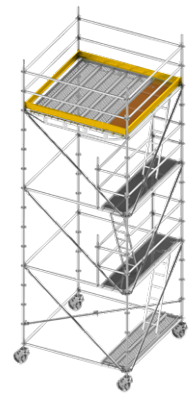
Wapeningssteiger



Trappentoren

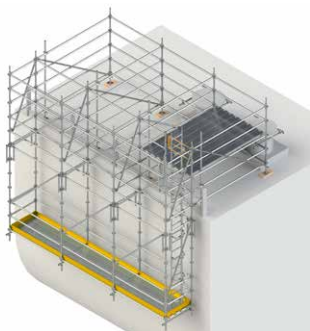


Loopbrug

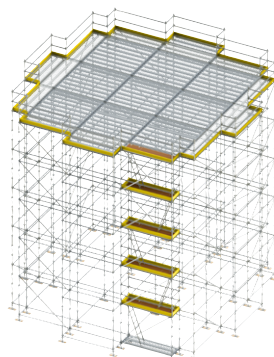


Rolsteiger

## Voor andere toepassingen beschikbaar:



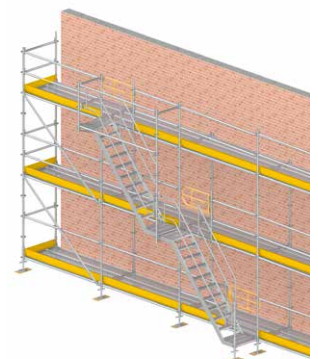
Hangsteiger



Ruimtesteiger



Ondersteuning



Gevelsteiger



# Technische informatie.

## Ringlock

<b>Algemene goedkeuring bouwtoezicht (abZ)</b>	DIBT Z-8.22-992
<b>Buizen</b>	Ø 48,3 x 3,2 mm
<b>Staal kwaliteit</b>	S355J0H
<b>Oppervlakteafwerking</b>	thermisch gegalvaniseerd
<b>Toepassingsmogelijkheden</b>	▪ Hoogbouw en civiele techniek ▪ infrastructuur
<b>Steigertype</b>	▪ Wapeningssteiger ▪ Hangsteiger ▪ Trappentoren ▪ Oversteekplaats / Loopbrug ▪ Werkplatform ▪ Rolsteiger ▪ Ondersteuning ▪ Gevelsteiger
<b>Stalen vloer 3,07m en 2,57m</b>	Belastingsklasse 4 / Belastingsklasse 5 *
<b>Stalen vloer ≤ 2,07m</b>	Belastingsklasse 6 *
<b>Mangaten</b>	Belastingsklasse 3 *
<b>Beschikbare verticale palen</b>	▪ 0,50m ▪ 1,00m ▪ 1,50m ▪ 2,00m ▪ 2,50m ▪ 3,00m ▪ 4,00m
<b>Beschikbare gordingen</b>	▪ 0,15m ▪ 0,39m ▪ 0,73m ▪ 1,04m ▪ 1,09m ▪ 1,40m ▪ 1,57m ▪ 2,07m ▪ 2,57m ▪ 3,07m
<b>Geschikt voor kraan</b>	✓
<b>Geschikt voor omwanding</b>	✓

\*volgens EN 12811-1, tabel 3



**Ringlock**  
De modulaire steiger  
van Doka.