

Dokadek 30 sperimentato nella pratica

09/2012

Progetto HTL St. Pölten. Produttività lavorando con sicurezza da terra.

Numerose aperture per il passaggio della luce nella facciata, sporgenze del corpo dell'edificio e ambienti con angoli acuti hanno costituito una vera sfida per l'azienda Aigelsreiter incaricata di effettuare i lavori di cassetatura. Aigelsreiter per la cassetatura dei 17.000 m² di solai impiega la nuova cassaforma ad elementi per solai Dokadek 30, nella versione senza testa a caduta, che permette di ottenere tempi di cassetatura eccezionali di 0,20 h/m².



Con gli elementi rettangolari è possibile cassetare facilmente anche solai alti.

Condizioni generali impegnative

I requisiti da rispettare sono: otto mesi di tempo per la realizzazione della struttura grezza, intradossi dei solai perfetti, elevata sicurezza sul lavoro e, naturalmente, un avanzamento dei lavori più rapido possibile. Con i 1.800 m² della nuova cassaforma ad elementi per solai Dokadek 30, il team del cantiere di Aigelsreiter accetta la sfida. La scelta del nuovo sistema di cassetatura Dokadek 30 è stata effettuata per motivi economici. Oltre al fatto che il sistema è noleggiabile, la facilità d'impiego e il tipo di soluzione perfetto per il cantiere sono stati i fattori decisivi.

Il caposquadra di Aigelsreiter, Anton Hudl dichiara: "La struttura a paratie con numerose pareti offre soltanto stretti varchi di passaggio per la traslazione orizzontale della cassaforma per solai. Inoltre l'impiego di una forcella di trasporto è reso più difficoltoso da parapetti a tre livelli e dagli architravi dei solai." Dokadek 30 è la soluzione ideale per queste condizioni estremamente impegnative. Perché la traslazione orizzontale degli elementi può essere effettuata rapidamente e senza fatica con il carrello DekDrive che passa attraverso ogni apertura delle porte. Per



Casseratura manuale da terra: La gru rimane libera e può essere impiegata per altri lavori per accelerare l'avanzamento dei lavori.



Il carrello DekDrive passa attraverso ogni porta: Traslazione rapida ed ergonomica anche nelle strutture a paratie.

la traslazione verticale degli elementi è stato installato un ponte pieghevole K sul lato esterno dell'edificio, dal quale intere cataste di elementi vengono sollevate al piano successivo con un solo tiro di gru. La geometria ad angolo acuto degli ambienti richiede inoltre la realizzazione di numerose aree di compensazione. Per una costruzione di questo tipo, il sistema Dokadek 30 è la soluzione ottimale. Infine è il primo sistema di cassettaforma per solai che consente brevissimi tempi di cassettaforma sia nelle zone di regolazione che in quelle di compensazione. Questo è stato confermato anche dai controlli del tempo impiegato effettuati sul cantiere.

Sicurezza per qualsiasi impiego delle casseforme

La squadra di Aigelsreiter è entusiasta, in particolare, del montaggio rapido e sicuro della cassettaforma per solai. I piani di 3,30 m di altezza vengono cassettaformati comodamente da terra grazie agli elementi rettangolari. Un dispositivo di



Raccordo di sistema senza soluzioni improvvisate: la staffa di sospensione consente un collegamento diretto e sicuro con il sistema Dokaflex e permette di cassare in meno di un'ora le zone di compensazione.

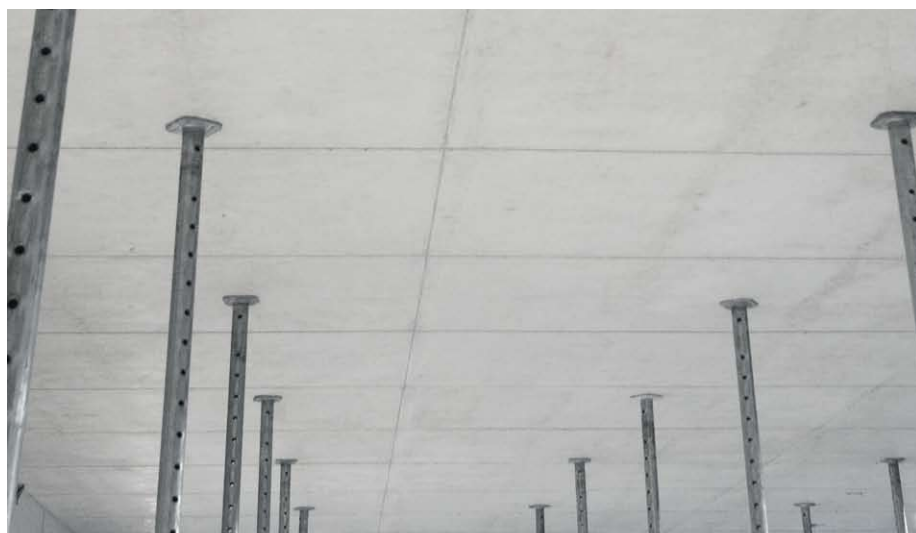
La sicurezza antiribaltamento integrata nelle teste Dokadek 30 tiene saldamente in posizione gli elementi e assicura un'elevata sicurezza durante le operazioni di cassatura e disarmo. Grazie alla sequenza di montaggio ben definita, i team di due persone sono già in grado di utilizzare perfettamente il sistema dopo averlo impiegato soltanto alcune volte. Infatti è facilissimo: occorre semplicemente prendere l'elemento Dokadek 30, agganciarlo, sollevarlo e puntellarlo con i puntelli per solai. La cassatura non può essere più semplice.

Rapidi tempi di cassatura di soltanto 0,2 h/m² nelle zone regolari e di compensazione

Gli ampi elementi Dokadek 30 di tre metri quadrati consentono tempi di cassatura estremamente rapidi. Gli angoli acuti e le altre zone di compensazione vengono cassati con Dokaflex. Le staffe di sospensione, che con poche operazioni possono essere agganciate nei

telai degli elementi Dokadek 30, formano un'interfaccia fra entrambi i sistemi. Servono da base di appoggio per le travi Dokaflex H20, offrendo così un collega-

mento professionale e diretto senza puntelli per solai supplementari o altre soluzioni improvvisate. L'impresa Aigelsreiter è favorevolmente sorpresa anche del fat-



Intradossi dei solai perfetti: Il pannello Xlife permette di realizzare superfici lisce, il telaio assicura giunzioni uniformi e perfette.



Il team Aigelsreiter da sinistra: Il tecnico edile Ing. Christian Absenger, il caposquadra Anton Hudl e il titolare Ernst Aigelsreiter.

to che il sistema Dokadek 30 ha elementi di sole due dimensioni. Così si ha sempre a portata di mano l'elemento corretto, riducendo al minimo la logistica di cantiere e il tempo impiegato per la ricerca. Anche il disarmo può essere effettuato in tutta sicurezza da terra, senza dover lavorare faticosamente sopra la testa.

Superficie di calcestruzzo pulita

Il pannello Xlife già noto nelle casseforme a telai Doka Framax e Frami, anche

negli elementi Dokadek 30 permette di realizzare una superficie di calcestruzzo uniforme con giunzioni perfette. Oltre che per l'elevata durata, si contraddistingue per la semplicità di risanamento e il ridotto assorbimento dell'acqua. A St. Pölten gli elementi non richiedono quasi alcuna pulizia dopo il getto, e la pulizia finale, grazie alla superficie liscia del pannello Xlife, può essere effettuata rapidamente e con estrema facilità con un'idropulitrice ad alta pressione dopo l'impiego in cantiere.

Il titolare Ernst Aigelsreiter conclude ri-pilogando: "Nel nostro cantiere abbiamo potuto sfruttare appieno i vantaggi del sistema Dokadek 30. La mia squadra è impiegata in modo ottimale, risparmiamo tempo e siamo molto soddisfatti." Il caposquadra Anton Hudl aggiunge: "Sono impressionato dall'elevata sicurezza sul lavoro. Tutte le operazioni di montaggio sono effettuate facilmente e in tutta sicurezza da terra. Un sistema di casseratura per solai deve essere così semplice."