



doka

Libérez-vous d'un poids avec DokaXlight

Coffrage manuable ultra-léger

22,6 kg

par élément principal
0,75 x 1,50 m

Les techniciens du coffrage.

Libérez-vous d'un poids – Coffrage manuable ultra-léger

Construction neuve ou rénovation – Avec son poids de 22,6 kg par élément principal (0,75 x 1,50 m), DokaXlight est un système robuste qui garantit une utilisation à la fois simple et économique pour les constructions en béton de tout type et de toute taille. Manipulable sans grue et par une seule personne, il permet de travailler plus rapidement et de gagner en productivité en optimisant les ressources disponibles sur le chantier. Supportant une pression de bétonnage allant jusqu'à 50 kN/m² pour les voiles et jusqu'à 75 kN/m² pour les coffrages-poteaux, DokaXlight est un système de coffrage manuable qui assure une vitesse de bétonnage élevée.

Léger et ergonomique

- Coffrage sans effort grâce à son faible poids
- Utilisation simplifiée et sécurisée avec les poignées et profilés ergonomiques intégrés
- Réduction des TMS et du bruit en rendant superflue l'utilisation du marteau grâce au connecteur I

Durable

- Cadre en aluminium, matière durable et résistante, assurant une protection tout autour du panneau de coffrage
- Nombre important de réemplois grâce à la grande longévité du panneau Xlife
- Nettoyage des cadres facilité grâce au revêtement pulvérulent
- Simplicité de remplacement des panneaux Xlife, mais aussi de reconditionnement du cadre

Économique en termes de coûts et de temps

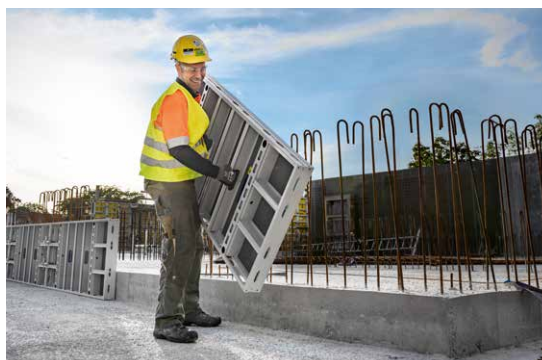
- Rapidité d'exécution due au faible poids du panneau et de ses accessoires
- Système manuable : optimisation et gain de temps de grue
- Flexibilité d'adaptation avec les différents formats proposés
- Gain de productivité avec le connecteur I : connexion rapide et facile des éléments entre eux et perte impossible

Polyvalent

- Grande flexibilité : utilisation universelle pour tout type d'ouvrage, du petit projet comme le grand
- Multiples combinaisons possibles pour s'adapter à tous vos besoins : 5 largeurs et 3 hauteurs de panneaux disponibles, tous pouvant être combinés entre eux à l'horizontale et à la verticale. D'autres dimensions sont également disponibles à la vente sur demande.
- Multifonction des panneaux : coffrages de voiles, des fondations, d'angles droits extérieurs, d'abouts, des poteaux

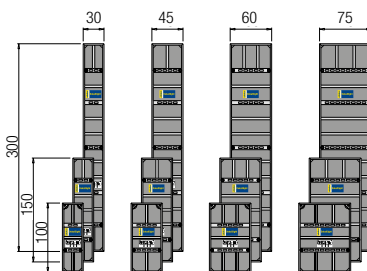


Gagnez en productivité avec DokaXlight avec des poignées intégrées pour simplifier l'utilisation et le transport, ainsi que le connecteur I pour connecter rapidement et facilement des éléments entre eux.



DokaXlight est la solution idéale sur les chantiers, notamment ceux sans grue.

Panneaux standards



Panneaux universels



Également disponible en panneau 3,00 m avec un nombre d'ancrages réduit

Adaptation facile à l'ouvrage grâce à différents formats standards proposés et de multiples combinaisons possibles. D'autres dimensions sont également disponibles à la vente sur demande.



Ralf Mang

Conducteur de travaux, Spiluttini Bau GmbH

Parole d'expert ...

« Avec son poids de 22,6 kg par élément principal, le panneau manuable DokaXlight est très facile d'utilisation pour mes collaborateurs, qui peuvent ainsi travailler à moindre effort, plus rapidement et avec une meilleure rentabilité dans de nombreux domaines d'applications ! »

Retrouvez plus d'informations sur :
www.doka.com/dokaxlight

