



**doka**

# DokaXlight, Libérez-vous d'un poids

Coffrage manuable ultra-léger

Les techniciens du coffrage.

## Libérez-vous d'un poids – Coffrage manuable ultra-léger

**Construction neuve ou rénovation** – Avec son poids de 22,6 kg par élément principal (0,75 x 1,50 m), DokaXlight est un système robuste qui garantit une utilisation à la fois simple et économique pour les constructions en béton de tout type et de toute taille. Manipulable sans grue et par une seule personne, il permet de travailler plus rapidement et de gagner en productivité en optimisant les ressources disponibles sur le chantier. Supportant une pression de bétonnage allant jusqu'à 50 kN/m<sup>2</sup> pour les voiles et jusqu'à 75 kN/m<sup>2</sup> pour les coffrages-poteaux, DokaXlight est un système de coffrage manuable qui assure une vitesse de bétonnage élevée.

### Ergonomique

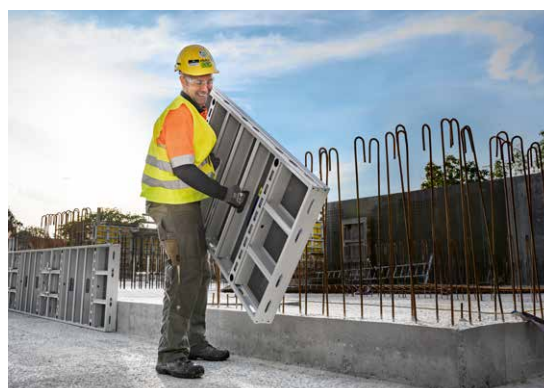
- Coffrage sans effort grâce à son faible poids (22,6 kg par élément principal)
- Utilisation simplifiée grâce aux poignées intégrées
- Connecteurs intégrables<sup>1</sup> : gain de temps et perte impossible



Utilisation simple avec les poignées intégrées, et grand nombre de réemplois grâce au panneau Xlife et à la bague de protection pour ancrage.

### Durable

- Cadre en aluminium durable assurant une protection tout autour du panneau de coffrage
- Nombre important de réemplois grâce à la grande longévité du panneau Xlife
- Simplicité de remplacement des panneaux Xlife, mais aussi de reconditionnement du cadre alu
- Cadre alu recouvert d'un traitement pulvérulent pour un nettoyage facilité



DokaXlight est la solution idéale sur les chantiers sans grue.

### Économique en terme de coût et de temps

- Rapidité d'exécution due au faible poids du panneau et de ses accessoires
- Système manuable : optimisation et gain de temps de grue
- Flexibilité d'adaptation avec les différents formats proposés

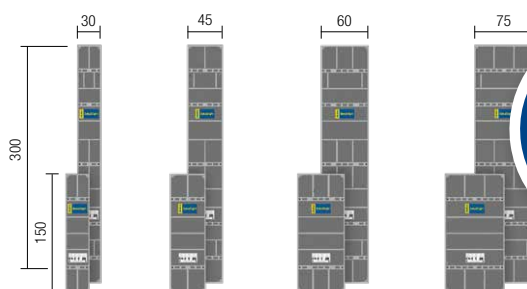


**Ralf Mang**

**Conducteur de travaux, Spiluttini Bau GmbH**

« Avec son poids de 22,6 kg par élément principal, le panneau manuable DokaXlight est très facile d'utilisation pour mes collaborateurs, qui peuvent ainsi travailler à moindre effort, plus rapidement et avec une meilleure rentabilité dans de nombreux domaines d'applications ! »

Parole d'expert ...



Adaptation facile à l'ouvrage grâce à différents formats standards proposés.

Également disponible en panneau 3,00m avec un nombre d'ancrages réduit



**100% recyclable ou valorisable**

Dans un souci de développement durable, le matériel usagé peut être utilisé pour fabriquer de nouveaux produits ou pour produire de l'énergie thermique.

<sup>1</sup> disponibles courant 2020