

doka

DokaXlight

doka

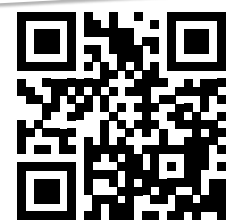
DokaXlight de ultralichte bekisting

Ultralicht manueel bekisten

22,6 kg

per basispaneel
0,75 x 1,50 m

 **ErgonomiX**
LINE



Onze bijdrage aan
het verlichten van uw
werkdruk.

De bekistingsspecialisten.

DokaXlight, de ultralichte bekisting – voor manueel bekisten

Nieuwbouw of verbouwing – de robuuste DokaXlight is met zijn gewicht van 22,6 kg per basispaneel (0,75 x 1,50 m) geschikt voor de eenvoudige en kostenbesparende realisatie van betonnen onderdelen van elk type en elke grootte. Dankzij de kraanonafhankelijke inzet en hantering door slechts één persoon kunnen de processen sneller uitgevoerd en de middelen productiever ingezet worden. Met een maximaal toegelaten betondruk tot 50 kN/m² voor wandbekistingen en tot 75 kN/m² voor kolombekistingen is met de universeel inzetbare ultralichte bekisting ook een hoge stortsnelheid mogelijk.

Licht en ergonomisch

- comfortabel bekisten dankzij het lage gewicht
- eenvoudig en veilig te hanteren dankzij de geïntegreerde, ergonomisch gevormde handgrepen en profielen
- stil werken dankzij DokaXlight I-verbinder (optioneel verkrijgbaar)

Duurzaam

- een robuust aluminium kader beschermt de bekistingsplaat rondom
- hoog aantal herbruiken door duurzame Xlife-plaat
- gemakkelijke reiniging van de kaders dankzij de hoogwaardige poedercoating
- eenvoudige vervanging van de bekistingsplaat en saneerbare aluminium kaders

Kosten- en tijdbesparend

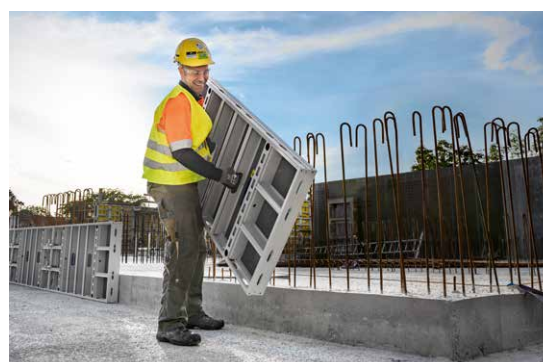
- lichte panelen en toebehoren staan garant voor snelle bouwprocessen
- kraanonafhankelijk of kraantijd-besparend werken
- traploos plaatsen van de panelen bij verspringende bekisting
- kortere zoek- en verplaatsingstijden dankzij de DokaXlight I-verbinder (optioneel verkrijgbaar)

Flexibel

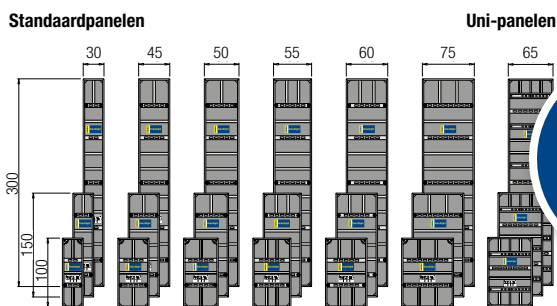
- eenvoudige aanpassing aan de te bouwen structuur en universele toepassingsmogelijkheden voor kleine en grote projecten
- praktisch breedteraster en drie paneelhoogtes
- alle panelen staand en liggend combineerbaar
- DokaXlight uni-panelen voor het bekisten van rechte buitenhoeken, kopafsluitingen en kolombekistingen



Eenvoudige hantering dankzij geïntegreerde handgrepen en stil, tijdbesparend bekisten dankzij de DokaXlight I-verbinder



Als er snel en eenvoudig zonder kraan moet worden gewerkt, is DokaXlight de ideale bekisting



Eenvoudige aanpassing aan de te bouwen structuur door praktisch paneelraster



100% recycleerbaar of thermisch bruikbaar

Gebruikt materiaal kan duurzaam worden hergebruikt voor het maken van nieuwe producten of voor thermische energiewinning.

Informeer u op:
www.doka.com/dokaxlight



Ralf Mang

Uitvoerder, Spiluttini Bau GmbH

"De ultralichte DokaXlight bekisting is met haar gewicht van 22,6 kg per basispaneel gemakkelijk hanteerbaar voor mijn medewerkers. Hierdoor wordt het werk in veel toepassingsgebieden minder zwaar en kan het sneller en rendabeler worden uitgevoerd!"

Een specialist
aan het woord ...