

doka

DokaXlight

doka

Smanjite teret uz DokaXlight

Ultra lako ručno postavljanje oplate

22,6 kg
po glavnom panelu
0,75 x 1,50 m



ErgonomiX
LINE



Naš doprinos
rasterećenju vašeg
posla.

Oplatna tehnika.

Smanjite teret uz DokaXlight – Ultra lako ručno postavljanje oplate

Na novogradnji i gradilištima koja su okružena drugim građevinama – sa težinom od 22,6 kg po glavnom panelu (0,75 x 1,50 m), sistem robusnih oplata DokaXlight je ekonomičan i jednostavan za upotrebu kod izlivanja betonskih struktura različitih vrsta i veličina na samom gradilištu. Jedna osoba može bezbedno da rukuje ovom oplatom i podizanje kranom nije potrebno. Radovi mogu brže da napreduju i resursi se koriste na produktivniji način. Maksimalni pritisak betona je 50 kN/m² kada se koristi kao oplata za zidove i 75 kN/m² kada se koristi kao oplata za stubove i zbog toga je ovaj ručni sistem oplata idealan kada se žele postići velike brzine betoniranja.

Lakoća i ergonomičnost

- lako postavljanje oplate zbog malih težina
- jednostavno i bezbedno rukovanje zahvaljujući integrisanim ergonomski oblikovanim ručkama i profilima
- DokaXlight I-Connector omogućava rad sa niskim nivoima buke (opciono dostupan)



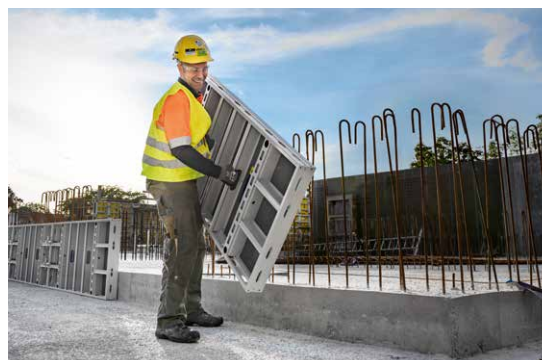
Jednostavno rukovanje zahvaljujući integrisanim ručkama i brza montaža uz nizak nivo buke zahvaljujući DokaXlight I-Connectoru

Izdržljivost

- robusni aluminijumski ram pruža potpunu zaštitu za oplatnu ploču
- izdržljiva Xlife ploča omogućava veliki broj upotrebnih ciklusa
- jednostavno čišćenje rama zahvaljujući visokokvalitetnoj „powder coating“ obradi
- Xlife ploča se može jednostavno zameniti, a aluminijumski ram se može jednostavno reparirati

Ušteda novca i vremena

- laki paneli i prateći pribor omogućavaju brzo napredovanje radova
- rad bez krana ili smanjeno vreme upotrebe krana
- glatki prelazi na zazorima između panela
- DokaXlight I-Connector (opciono dostupan) smanjuje vreme koje se bespotrebno gubi na pretraživanje i prenošenje

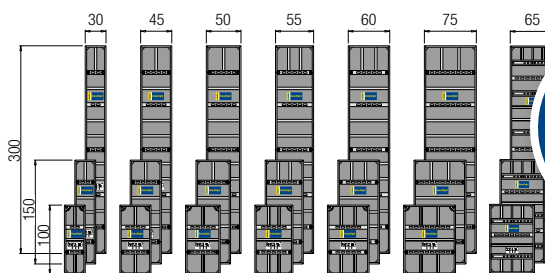


DokaXlight je idealna oplata u slučajevima kada podizanje kranom nije moguće i kada je lakoća važna za brzo napredovanje radova

Univerzalna primena

- jednostavno prilagođavanje strukturi i univerzalne mogućnosti na malim i velikim projektima
- praktičan raster širina i tri visine panela
- svi paneli se mogu kombinovati u uspravnom i bočnom položaju
- DokaXlight univerzalni paneli za izvođenje spoljnih pravih uglova i upotrebu u funkciji čeonih oplata i oplata za stubove

Standardni paneli



Univerzalni paneli

Dostupna je i verzija s panelom od 3,00 m sa manje ankera

Lako prilagođavanje strukturi zahvaljujući praktičnom sistemskom rasteru panela



Ralf Mang

Šef gradilišta, kompanija Spiluttini Bau GmbH

Šta stručnjak ima da kaže...

„Ručna oplata DokaXlight je teška samo 22,6 kg po glavnom panelu i zato mnogi ljudi smatraju da je ovaj sistem lak za korišćenje. Potrebno je manje napora i sve se obavlja brže i jeftinije u brojnim oblastima primene.“



100% reciklabilni materijali ili materijali pogodni za spaljivanje

U skladu sa principima održivosti, materijal kom je istekao rok trajanja može da se koristi za proizvodnju novih proizvoda ili u procesima spaljivanja otpada da bi se dobila energija.

Informacija potražite na adresi:

www.doka.com/dokaxlight

