

doka

DokaXlight

doka

Arbeta lätt med DokaXlight

Ultralätt formning för hand

22,6 kg
per huvudelement
0,75 x 1,50 m



ErgonomiX
LINE



Vårt bidrag för att
underlätta din
arbetsbelastning

Formexperten.

Arbeta lätt med – Ultralätt formning för hand

Oavsett om det är nybyggnad eller påbyggnad ger robusta DokaXlight med 22,6 kg per huvudelement (0,75 x 1,50 m) enkel och kostnadsbesparande tillverkning av betongkomponenter av alla typer och storlekar. Tack vare användning och utan kran och hantering med bara en person kan arbetet genomföras snabbare och resurser användas mer produktivt. Med ett betongtryck på upp till 50 kN/m² på väggformar och upp till 75 kN/m² på pelarformar ger den universellt användbara handformen en hög gjuthastighet.

Lätt och ergonomisk

- enkel formning genom låg vikt
- enkel och säker hantering med integrerade ergonomiskt formade handtag och profiler
- tyst arbete tack vare DokaXlight I-Connector I (finns som tillval)

Lång livslängd

- robust alu-ram skyddar plywoodskivan runt om
- många användningsomgångar genom långlivad Xlife plywood
- enkel rengöring av ramen tack vare pulverlackering av hög kvalitet
- enkelt skivbyte och alu-ram som kan rengöras

Kostnads- och tidsfördelar

- lätta ramluckor och tillbehör ger snabb montage i byggprocessen
- arbeten utan kran minskade krantider
- steglös höjdförskjutning av luckorna i luckskarven
- DokaXlight I-Connector reducerar sök- och transporttider (finns som tillval)

Flexibel

- enkel anpassning till byggnadsverket och universella användningsmöjligheter vid små och stora projekt
- praktiskt anpassade breddsteg och tre luckhöjder
- alla luckor kan kombineras stående och liggande
- DokaXlight universalluckor för formning av rätvinkliga ytterhörn, ändavstängare och pelarformar



Ralf Mang

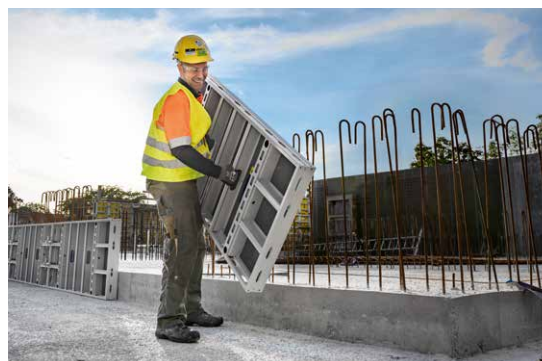
Förman, Spiluttini Bau GmbH

"Vikten på 22,6 kg per huvudelement för handformen DokaXlight gör den lätt att använda för mina medarbetare. Inom många användningsområden gör den arbetet snabbare och sparar kostnader samtidigt som belastningen är lägre!"

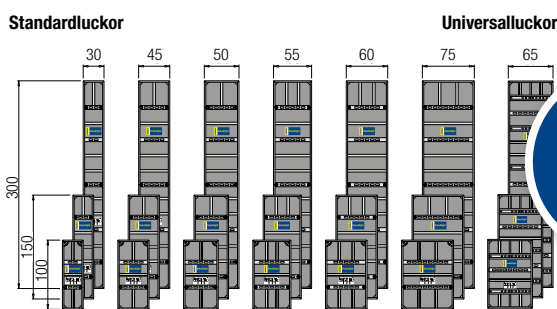
Så här säger experten....



Enkel hantering genom integrerade handtag och tyst, tidsbesparande formning tack vare DokaXlight I-Connector



DokaXlight är alltid den perfekta formen när det måste gå snabbt och lätt utan kran



Enkel anpassning till byggnadsverket genom praktiska luckmått



Kan återvinnas 100 % eller förbrännas

För hållbarhetens skull kan använt material användas för att tillverka nya produkter eller energiutvinning.

Mer information får du på:
www.doka.com/dokaxlight

