

Bezpieczeństwo w razie upadku

doka

FreeFalcon – mobilny system ochrony przed upadkiem z wysokości



doka

ARVR

Doka Augmented Reality

Zeskanuj tę stronę za pomocą aplikacji Doka AR,
by obejrzeć FreeFalcon w 3D.

Więcej informacji pod adresem: www.doka.com/ar

Specjaliści techniki deskowań.

FreeFalcon – mobilny system ochrony przed upadkiem z wysokości

Projekty budowlane stawiają przed wykonawcami coraz bardziej złożone wymagania, a jednocześnie muszą być realizowane szybciej i bardziej ekonomicznie. Nie może to jednak odbywać się kosztem bezpieczeństwa. Aktualnie stosowane uniwersalne zabezpieczenia w dziedzinie deskowań stropowych spełniają wymagania bezpieczeństwa i ergonomii pracy tylko w określonych warunkach. Dzięki opatentowanemu modułowi bezpieczeństwa FreeFalcon wypełnia tę lukę, stanowiąc idealną syntezę bezpieczeństwa i swobody ruchu.

Pełne bezpieczeństwo

dzięki zintegrowanym zabezpieczeniom

- Bezpieczna praca w pobliżu krawędzi grożącej upadkiem bez ryzyka potknięcia dzięki umieszczeniu punktu zaczepienia nad głową
- Nieograniczona swoboda ruchu zabezpieczenia przed upadkiem z wysokości o kącie 360 przy promieniu roboczym do 10 m
- Zgodny z przepisami Suva (CH), BGBau (D) i BauV (AT)

Szybkie użycie

dzięki łatwej obsłudze

- Możliwość natychmiastowego użycia bez zakotwienia do budynku, ponieważ wyeliminowane zostaje planowanie i instalacja zakotwień oraz wiążące się z tym koszty
- Brak ingerencji w statykę budowli
- Łatwe przemieszczanie w poziomie - wystarczy jedna osoba z ręcznym wózkiem do palet

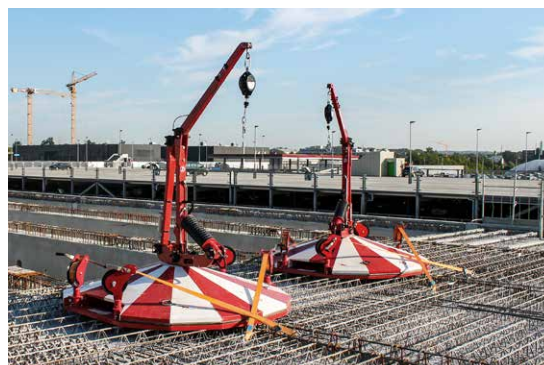
Właściwości produktu

Free Falcon i FreeFalcon PCC

- Średnica: 2,25 m
- Wysokość: 2,35 m
- Ciężar: FreeFalcon 450 kg / FreeFalcon PCC 595 kg
- Norma FreeFalcon: DIN EN 795:2012 klasa E
- Norma FreeFalcon PCC: DIN EN 795:2012 klasa B
- Certyfikat firmy audytorskiej Dekra



FreeFalcon zabezpiecza pracowników budowlanych w sytuacjach, gdy okresowo niemożliwe jest uniknięcie wykonywania prac w pobliżu krawędzi grożących upadkiem.



FreeFalcon PCC został opracowany do stosowania ze stropami prefabrykowanymi typu "Filigran" i zabezpiecza pracownika na krawędzi podczas układania płyt stropowych.

Zobacz, jak to działa:



Uprząż bezpieczeństwa montowana jest liną do obrotowego wysięgnika ruchomego masztu kotwiącego.



Przy przekroczeniu dopuszczalnego obciążenia użytkowego następuje automatyczne uruchomienie modułu bezpieczeństwa: wysięgnik składa się i przyciąga do siebie punkt zaczepienia.



Jednocześnie zatrzaskuje się blokada, dzięki czemu maszt nie może się obracać, a użytkownik jest zabezpieczony.