

# Bezpečnosť v každom prípade

**doka**

**FreeFalcon** – mobilné zariadenie na zabezpečenie proti pádu



**doka**

**ARVR**

## Doka Augmented Reality

Naskenujte túto stranu pomocou aplikácie Doka AR a pozrite si FreeFalcon v 3D zobrazení.

Viac informácií na stránke: [www.doka.com/ar](http://www.doka.com/ar)

Odborníci na debnenie.

## FreeFalcon – mobilné zariadenie na zabezpečenie proti pádu

Stavebné projekty sú čoraz náročnejšie, ale zároveň sa majú realizovať rýchlejšie a hospodárnejšie. Nesmie to však byť na úkor bezpečnosti. Súčasné bezpečnostné opatrenia v oblasti stropného debnenia spĺňajú požiadavky na bezpečnosť pri práci a ergonómiu len čiastočne. FreeFalcon so svojim patentovaným bezpečnostným modulom túto medzeru vyplní a predstavuje ideálnu kombináciu bezpečnosti a slobody pohybu.

### Dookola bezpečne

vďaka integrovaným bezpečnostným detailom

- bezpečná práca na hrane pádu vďaka závesnému miestu nad hlavou
- neobmedzená sloboda pohybu vďaka 360° ochrane proti pádu s pracovným rozsahom až do 10 m
- zodpovedá nariadeniam inštitútov Suva (CH), BGGau (D) a BauV (AT)

### Rýchlo nasaditeľný

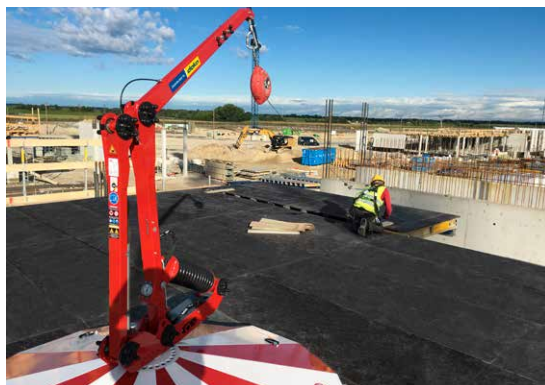
vďaka jednoduchej manipulácii

- ihneď použiteľné bez kotvenia do stavebnej konštrukcie, preto nevznikajú náklady na projektovanie, montáž a samotné kotvenie
- nevznikajú žiadne zásahy do statiky stavebnej konštrukcie
- jednoduché horizontálne premiestnenie len jednou osobou pomocou ručného paletového vozíka

### Vlastnosti produktu

Free Falcon a FreeFalcon PCC

- Priemer: 2,25 m
- Výška: 2,35 m
- Hmotnosť: FreeFalcon 450 kg / FreeFalcon PCC 595 kg
- FreeFalcon spĺňa normu: DIN EN 795:2012 Typ E
- FreeFalcon PCC spĺňa normu: DIN EN 795:2012 Typ B
- Certifikované technickým inšpektorátom Dekra



FreeFalcon zabezpečuje stavebný personál v situáciách, keď je dočasne nevyhnutné pracovať na hrane pádu.



FreeFalcon PCC bol špeciálne vyvinutý na používanie pre prefabrikované stropy a na bezpečné ukladanie prefabrikovaných stropných panelov pracovníkmi na hrane pádu.

### A takto to funguje:



Na otočnom pohyblivom ramene je pripevnené zariadenie na zachytávanie pádu so samonavijacím lanom.



Akonáhle je prekročené prípustné užitočné zaťaženie, spustí sa bezpečnostný modul. Pohyblivé rameno sa stiahne a pritiahne k sebe závesný bod.



Zároveň sa aktivuje poisťka, ktorá znemožní ďalší pohyb ramena, a tým je používateľ bezpečne zaistený.