



doka

Nimm's leicht mit DokaXlight

Ultraleichtes Schalen ohne Kran

Nimm's leicht mit DokaXlight – Ultraleichtes Schalen ohne Kran

Ob Neubau oder Bauen im Bestand – die robuste DokaXlight ermöglicht mit 22,6 kg je Hauptelement (0,75 x 1,50 m) eine einfache sowie kostensparende Anwendung für Betonbauteile jeglicher Art und Größe. Dank kranunabhängigem Einsatz mit nur einer Person können Abläufe rascher durchgeführt und Ressourcen produktiver eingesetzt werden. Mit einem Betondruck von bis zu 50 kN/m² bei Wand- und bis zu 75 kN/m² bei Stützenschalungen ermöglicht die universell einsetzbare Handschalung zudem eine hohe Betoniergeschwindigkeit.

Ergonomisch

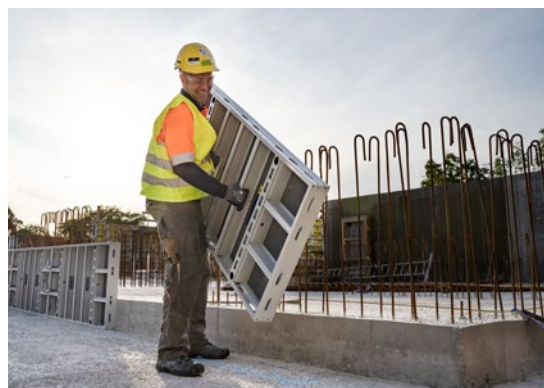
- schonendes Schalen durch geringes Gewicht (22,6 kg pro Hauptelement)
- leichtes Handling durch integrierte Griffe
- integrierbare Elementverbinder¹ reduzieren Such- und Wegezeiten



Leichtes Handling durch integrierte Griffe und hohe Einsatzzahlen dank langlebiger Xlife-Platte und Ankerlochschutz

Langlebig

- robuster Alu-Rahmen schützt rundum die Schalungsplatte
- hohe Einsatzzahlen durch langlebige Xlife-Platte
- einfacher Plattenwechsel und sanierbare Alu-Rahmen
- leichte Reinigung dank pulverbeschichteter Alu-Rahmen



Immer wenn es ohne Kran schnell und leicht gehen muss, ist die DokaXlight die ideale Schalung

Kosten- und zeitsparend

- leichte Elemente und Zubehörteile sorgen für rasche Bauabläufe
- kranunabhängiges Arbeiten bzw. Reduktion von Kranzeiten
- stufenlose Anordnung der Elemente bei Schalungsversätzen

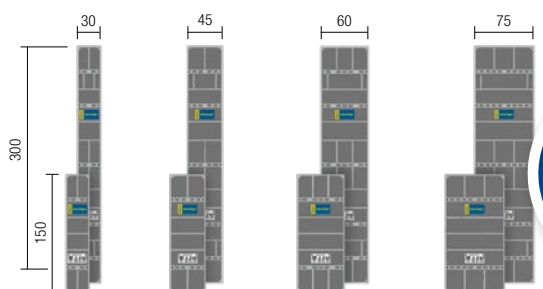


Ralf Mang

Polier, Spiluttini Bau GmbH

„Die Handschalung DokaXlight ist durch das Gewicht von 22,6 kg je Hauptelement leicht in der Anwendung für meine Mitarbeiter. Dadurch können Arbeiten mit einer geringeren Belastung rascher und kostensparender in vielen Anwendungsbereichen umgesetzt werden!“

Hier spricht der Experte ...



Einfache Anpassung an das Bauwerk durch logischen Elementraster von 15 cm

¹ verfügbar ab April 2020