

A photograph of a construction site showing a complex scaffolding system. The structure is composed of blue metal beams and wooden planks. The beams are arranged in a grid pattern, with wooden planks laid across them. The system is supported by vertical metal posts. The background shows a concrete wall and a paved area. The overall scene is a well-organized construction site.

**doka**

**doka**

**doka**

**doka**

**doka**

**doka**

# **Doka UniKit** Joch- und Längsträger

Modulare Träger für hohe Lasten  
und Freiraum auf der Baustelle.

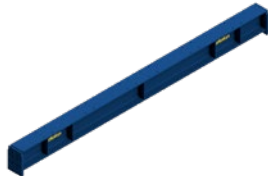


## Doka UniKit – Joch- und Längsträger

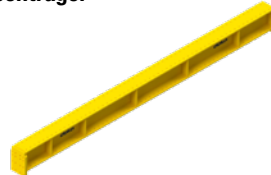
Die modularen UniKit Joch- und Längsträger bilden die Basis für Ihre Traggerüstlösung und sorgen für Freiraum auf Ihrer Baustelle. Wenn es um hohe Tragkraft und sichere Ableitung von Lasten auf der Baustelle geht, sind die koppelbaren Träger nicht nur in der Höhe, sondern auch in der realisierbaren Spannweite echte Allrounder.

Eine Vielzahl an Verlängerungen erlaubt eine optimale Anpassung an jedes Bauwerk und damit universelle Einsatzmöglichkeiten. Ein durchgängiges Lochraster im Flansch und Steg bietet vielseitige Anschlussmöglichkeiten und damit die einfache und unkomplizierte Anpassung der Schalung an jegliche Bauwerksgeometrie.

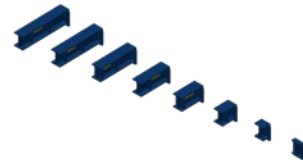
Längsträger



Jochträger



Verlängerungen



Dumanja Jaruga | Kroatien | Doka UniKit Lastturm 480kN, Joch- und Längsträger, Verlängerungen und Schwerlastjoche

### Modular. Flexibel. Leistungsstark.

#### Hohe Tragkraft

Durch die Verwendung von hohen Stahlgüten kommen selbst bei enormen Lasten weniger Träger zum Einsatz. Dies reduziert den Materialbedarf sowie die Kranzeiten und Montagedauer.

#### Stufenlose Flächeneindeckung

Eine Vielzahl an Verlängerungen bietet Flexibilität, sowohl in der Höhenlage als auch in den realisierbaren Spannweiten. Die modularen Träger können individuell an Ihre Bedürfnisse angepasst werden und sind so bei kleinen als auch großen Bauprojekten einsetzbar.

#### Optimiertes Lichtraumprofil

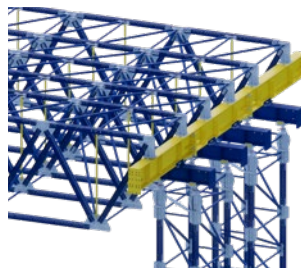
Die kompakten Träger sind leistungsstark und platzsparend zugleich, und bringen damit Freiraum auf Ihre Baustelle. So werden ausreichende Durchfahrthöhen für Arbeiten bei laufendem Verkehr gewährleistet.

#### Praktische Vormontage

Die modularen Träger können bereits im Werk auf Wunschlänge vormontiert werden und kommen so direkt einsatzfähig auf Ihre Baustelle. Bauseitige Leistungen wie z.B. Kranarbeiten werden so reduziert und gleichzeitig werden wertvolle Zeit und Platz gespart.



**Zentrierleisten** dienen der zentrischen und zwängungsfreien Lastweiterleitung.



Passende Jochträger zur Last-Einleitung in den **Doka UniKit Lastturm 480kN**.



Galerie Mingér | Schweiz | Doka UniKit Jochträger und Verlängerungen

## Vielfältige Kombinationen



## Ihr Nutzen mit Doka UniKit



### Durchgängige Planung

Wir übernehmen die Traggerüst- und Schalungsplanung für Sie und können so zu jeder Zeit flexibel auf sich ändernde Gegebenheiten eingehen.



### Zuverlässige Montage / Demontage

Unsere Doka eigenen, speziell geschulten Teams übernehmen die fachgerechte und zuverlässige Montage und Demontage des Traggerüsts.



### Rasche Verfügbarkeit

Mit unserem weltweiten Vertriebsnetz sorgen wir für Liefersicherheit und schnelle Bereitstellungszeiten unserer hochwertigen Traggerüst-Systeme.



### Professioneller Mietprozess

Unser leistungsstarker Mietpark garantiert dank standardisierter Abläufe eine einfache und reibungslose Abwicklung sowie einen unkomplizierten Rückgabeprozess.



# Erfolgsgeschichten

Traggerüst-Projekte jeglicher Art  
aus einer Hand!



## S-förmiger Brücken- überbau in Ort beton

Hilti | Deutschland

### UniKit Lösung:

Längsträger und  
Verlängerungen auf  
Schwerlastjochen

### Kundenvorteil:

Traggerüst und Überbauschalung  
inkl. Planung aus einer Hand

## Ortbetonbrücke

Logport VI | Deutschland

### UniKit Lösung:

Längsträger auf Staxo100  
Lasttürmen

### Kundenvorteil:

Leichtes Traggerüst in  
Kombination mit Längsträgern



[facebook.com/dokacom](https://facebook.com/dokacom)



[youtube.com/doka](https://youtube.com/doka)



[linkedin.com/groups/13590836](https://linkedin.com/groups/13590836)



[instagram.com/doka\\_international](https://instagram.com/doka_international)