

# Üldteave

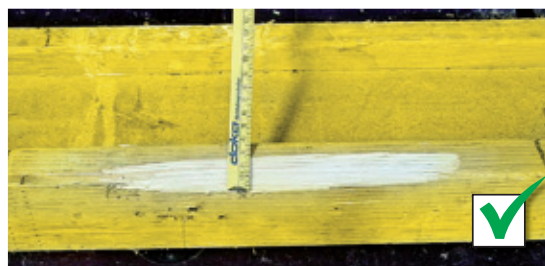
Alljärgnevad kvaliteedikriteeriumid on rendimaterjali hindamise aluseks Doka tarne- ja tagastusprotsessi käigus. Puhastusnõuete ja tehniliste tingimuste järgimine tagab Doka varustuse laitmatu töö objektil. Nõuetekohane ladustamine ja transport vähendavad varustuse kahjustusi ja turvariske.

## Raketisetalad



**Väljamurded külgedel**

Maksimaalne sügavus 10 mm ja pikkus 500 mm.



**Väljamurded nurkadel**

Diagonaalil maksimaalselt 30 mm ja pikkus kuni 500 mm.



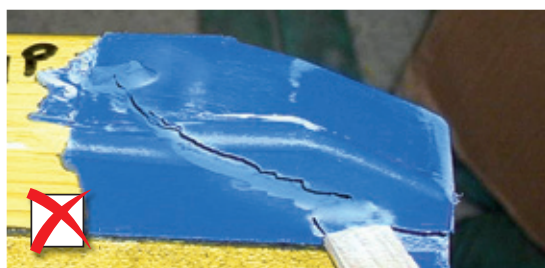
**Sae sisselõiked**

Pindmised sae sisselõiked üle 2 mm ei ole lubatud.



**Sirged praod**

Paralleelselt risttalaga laiusega üle 2 mm ei ole lubatud.



**Kahjustused löögikaitisel**

Löögikaitse peab olema terve.



**Praod toe otsal**

Praod toe pikisuunas või praod mõlemal küljel ei ole lubatud.



**Ristipidised praod**

Praod ja murded ristisuunal ei ole lubatud.

### Ladustus- ja transpordijuhised

- Raketisetalade ladustamine kuni 100 tk vaheldumisi (> 5,9 m kuni 60 tk)
- Ladustamine alusprussidel paksusega min. 8 cm
- Horisontaalne ladustamine 5 tükki ühes reas
- Nurgakaitsete kasutamine sidumisel



# Raamraketised



**Kontaktpind peab olema betoonist puhas.**

Betoonijäägid kontaktpinnal ei ole lubatud.



**Õhukesed betoonijäägid kuni 1 mm on lubatud.**

Näiteks vaba pind raamraketisel.



**Xlife vineer peab olema betoonist puhas.**

Xlife vineeri tugev määrdumine ei ole lubatud.



**Kuumakahjustused on lubatud, va söestumine/mustumine**

Pruun või valge värvumine on lubatud.



**Raami tagakülje puhastusaste**

Funktsionaalsete osade tugev määrdumine ei ole lubatud.

Betoonijäägid vähesel määral on lubatud.



**Mõlgid profiilis sügavusega kuni 5 mm ja pikkusega maksimaalselt 80 mm on lubatud.**

Mõõtmiseks kasutatakse spetsiaalset šablooni.

## Ladustus- ja transpordijuhised

- Raketiste ladustamisel vineer ülespoole
- Alusprussid ristprofiilide all paksusega min. 8 cm
- Transpordikoonuste ja ankruaugu korkide kombineeritud kasutamine

Paneeli laius (in m)	Maks. arv pakis
0,3	24
0,45 / 0,55	16
0,6 / 0,9 / 1,35	8
2,40 x 1,35	8
2,40 x 2,70	5
2,40 x 3,30	4
2,70 x 2,70	4
2,70 x 3,30	4



# Tugitornid



**Ristprofiili deformeerumine**

Mõlgid maks. 6 mm on lubatud.



**Ristprofiili paindumine**

Maks. 8 mm on lubatud.



**Diagonaalprofiili paindumine**

Maks. 8 mm on lubatud.



**Tarvikute puhastusaste**

Keermed peavad olema betoonist puhtad.



**Turvavedru**

Peab olema kinnitatud ja täielikult töökorras.



**Mõlgid ja täkked torudel**

Maks. 2mm SÜGAVUSEGA on lubatud.

## Ladustus- ja transpordijuhised

Kogu alus tuleb kinnitada selleks ettenähtud rihmaga.

Raam- element Staxo 40	Ladustus- kogus	Pakkeühik
0,90m	20 või 40 tk.	Puitalus 0,80x1,60m või Staxo 40 transpordialus, 20/0, 90m
1,20m	20 või 40 tk.	
1,80m	20 või 40 tk.	Puitalus 1,22x1,60m või Staxo 40 transpordialus 1,80m
Raam- element Staxo 100	Ladustus- kogus	Pakkeühik
0,90m / 1,20m / 1,80m	20 tk.	Staxo alus



# Dokaflex



## Laetugi – välimine toru

Mõlgid kinnistorul ei ole lubatud. Väikesed mõlgid on lubatud, kui funktsioon on tagatud.



## Laetugi – teleskooptoru

Peab kogu ulatuses ja terves pikkuses kergelt liikuma.



## Pea- ja alusplaadid

Pea- ja alusplaadid tohivad olla paindunud maksimaalselt 1 mm väljapoole ja 3 mm sissepoole.



## Puhastusaste

Betoonipritsmed ja üksikud betoonijäädgid on lubatud.



## Dokaflex-tarvikud

Paindunud osad ei ole lubatud.



## Dokaflex-tarvikud

Paindunud osad ei ole lubatud.

## Ladustus- ja transpordijuhised

Ohutustehnilistel põhjustel on soovitatav kasutada laetude kahtepidi ladustamist Doka-transpordiraamide.

Laetude suurused	Maks. arv ühel alusel
Eurex 20 - 250 / 300 / 350	40
Eurex 20 - 400 / 550	30
Eurex 30 - 250 / 300	40
Eurex 30 - 350 / 400 / 450	30
Eurex 30 - 550	24



# Tähelepanu! Kavliteedikriteeriumid kehtivad ka kõigile teistele Doka toodetele.

Lähemaid suuniseid saate oma kohalikust müügiesindusest.

Doka Eesti OÜ | Gaasi 6a | 11415 Tallinn | Estonia | T +372 603 0650 | F +372 603 0651 | eesti@doka.com | [www.doka.com](http://www.doka.com)





**doka**

Raketise eksperdid.

## Kvaliteedikriteeriumid

Rendivarustuse tagastusjuhised

[www.doka.com](http://www.doka.com)