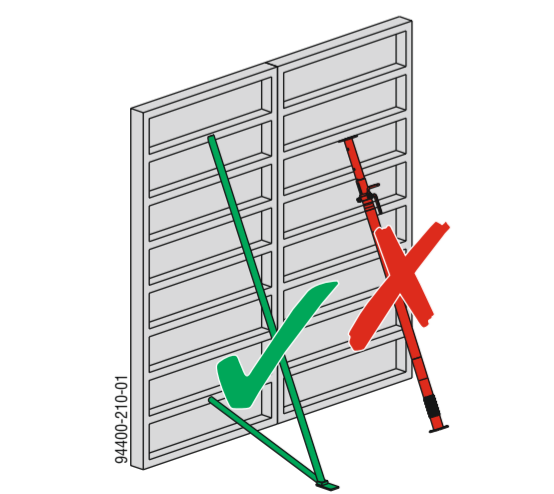
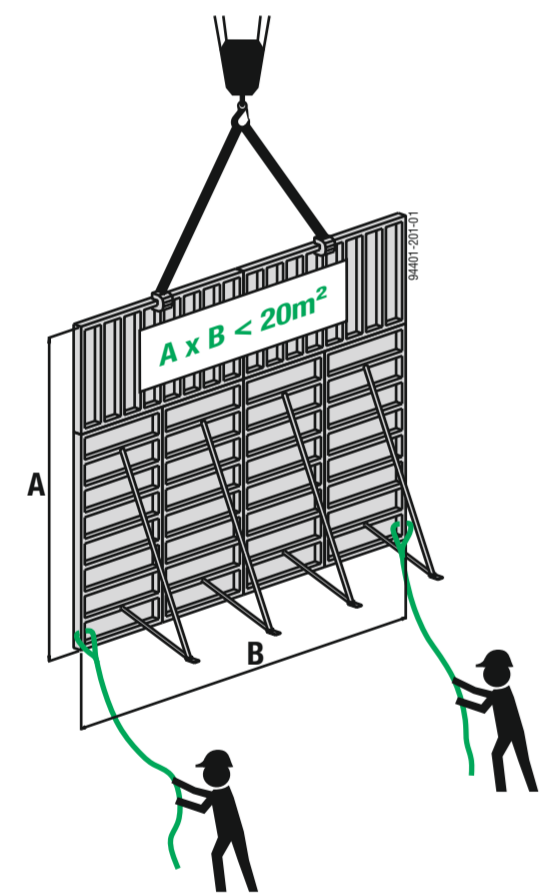
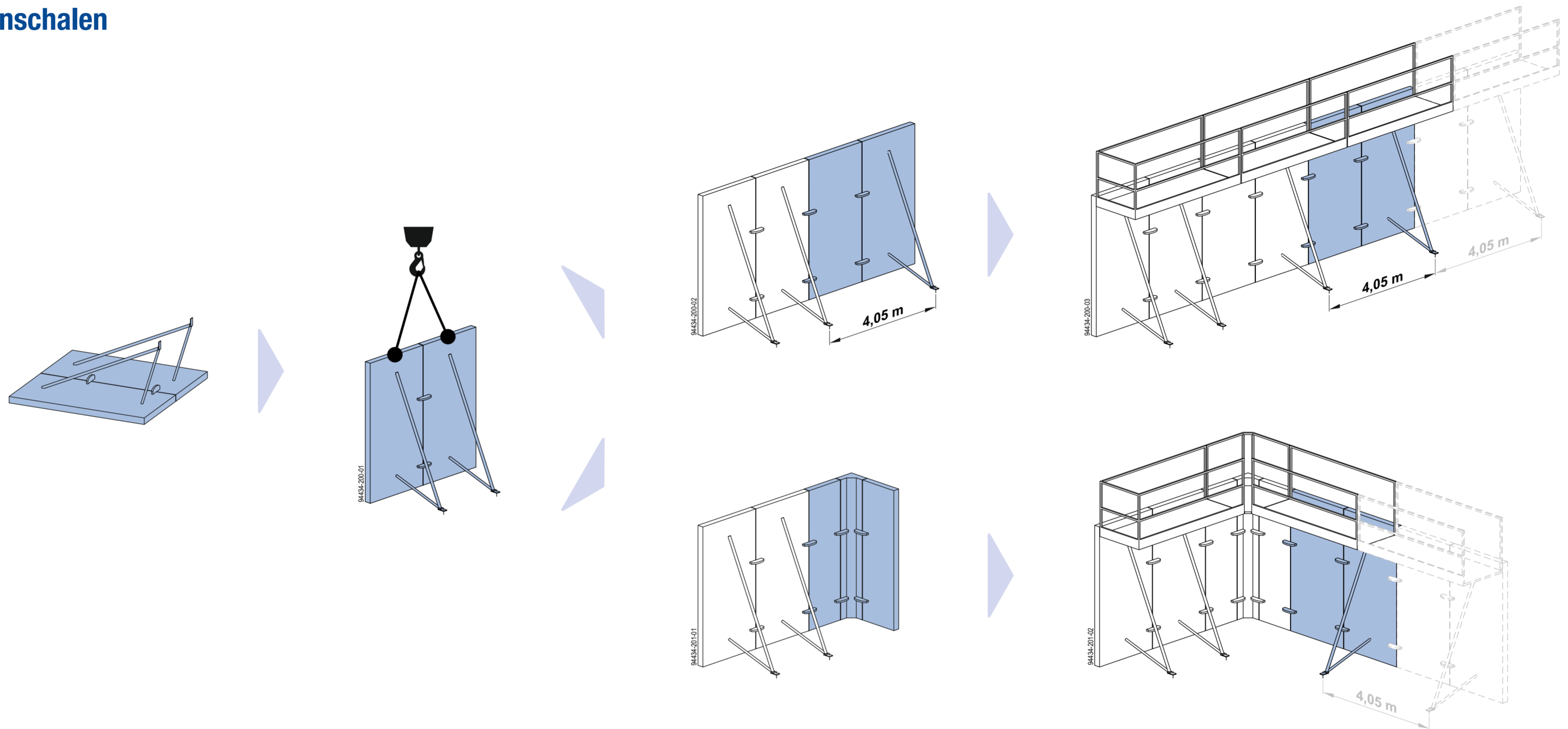


Elementstützenabstände bei Wandschalungen bis 3,30m Schalungshöhe

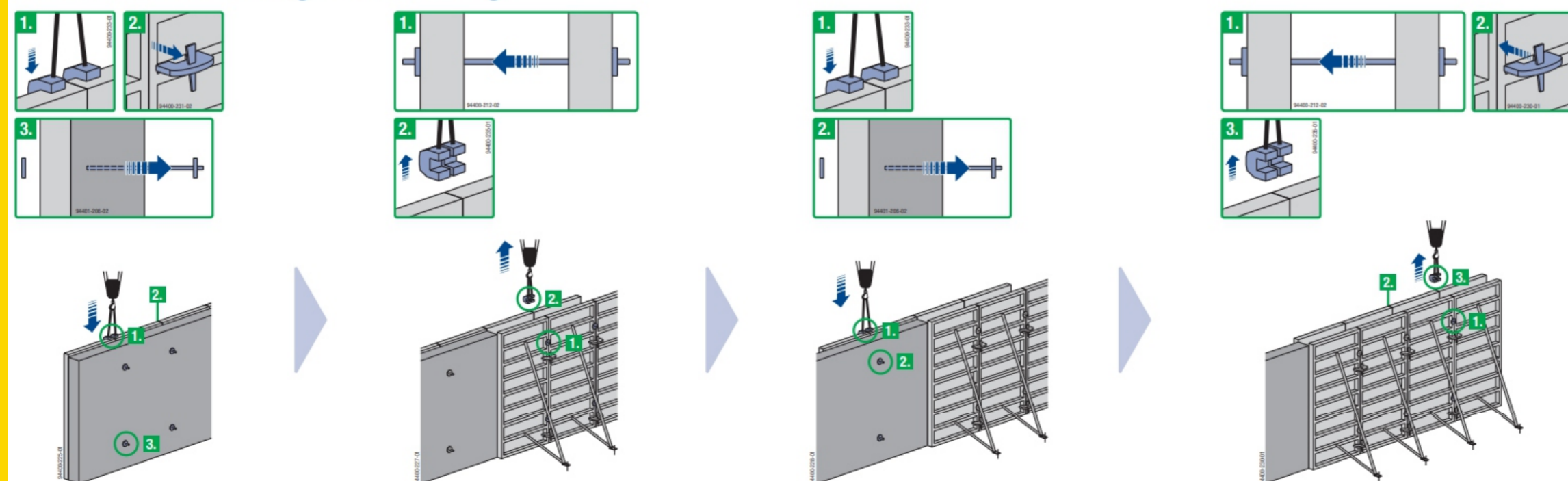


Dieses Poster ersetzt nicht die jeweilige System-Anwenderinformation!
www.doka.com/downloadcenter

Einschalen



Umsetzen der Gegenschalung



Anschlagpunkte

Neigungswinkel β	Kettenlänge L	Max. Tragfähigkeit F
$\leq 30^\circ$	a	1000 kg
$\leq 7,5^\circ$	4 x a	1500 kg

94434-101

