



VIENNA TWENTYTWO. Szalunki i rusztowania z jednego źródła.

Wiedeń, 15 marca 2024 r. | VIENNA TWENTYTWO - jeden z największych projektów urbanistycznych w Wiedniu - powstaje w 22. dzielnicy wiedeńskiego Donaustadt. Dwa ukośnie ustawione wieżowce i cztery niskie budynki tworzą zróżnicowany zespół, między innymi dzięki wypróbowanym i przetestowanym rozwiązaniom szalunkowym i rusztowaniowym firmy Doka.

Na powierzchni 15 000 m² znajdują się apartamenty i biura, a także dwa hotele, sklepy i restauracje. VIENNA TWENTYTWO zawdzięcza swój charakterystyczny wygląd i efektowną panoramę znanym na całym świecie wiedeńskim architektom Delugan Meissl Associated Architects.

Sprawdzone rozwiązania szalunkowe dla szybkiego postępu budowy.

Opracowany przez ARE Austrian Real Estate projekt obejmował wiele nowoczesnych detali - od dużych otwartych przestrzeni po precyzyjną optymalizację warunków wiatrowych. Po ukończeniu, najwyższa wieża w wielofunkcyjnym zespole VIENNA TWENTYTWO będzie miała imponującą wysokość 153 metrów. Oprócz wysokiej jakości rozwiązań szalunkowych firmy Doka, konsorcjum V22 HABAU-DYWIDAG wykorzystuje również modułowe rusztowania Ringlock firmy Doka do konstrukcji stalowych.

Dzięki sprawdzonemu w praktyce, wstępnie zmontowanemu ekranowi ochronnemu Xclimb 60 firmy Doka, najwyższa wieża w zespole rośnie bezpiecznie i szybko. Hydrauliczny system wspinania z obudową ramową Xbright chroni przed wpływem warunków atmosferycznych na dużych wysokościach, zapewniając tym samym stabilne warunki pracy. Kierownik projektu DYWIDAG Herbert Busch, który polegał również na rozwiązaniach Doka w przypadku wiedeńskiej Marina Tower, również to docenia: "Wybrane rozwiązanie szalunkowe zapewnia z jednej strony szybką sekwencję budowy, a z drugiej bezpieczne środowisko pracy - dwa ważne parametry dla powodzenia projektu".

Rusztowania modułowe Ringlock: bezpieczeństwo i elastyczność w pełnej harmonii.

Na kondygnacjach 16/17 zainstalowano wysięgniki, zestaw stalowych kratownic konstrukcyjnych zapewniających stabilność i łączących rdzeń budynku z elementami pionowymi, a jednocześnie ukrytych z zewnątrz.

Ringlock firmy Doka służy jako rusztowanie robocze wokół nich, dzięki swojej elastyczności idealnie dopasowując się do stalowej konstrukcji.

Rusztowanie to zapewniło optymalne wsparcie dla zespołu na placu budowy podczas montażu, spawania i kontroli spoin wysięgników. Dostęp dla pracowników między poziomami został ułatwiony dzięki połączeniu klatek schodowych i pomostów przejściowych, priorytetowo traktując bezpieczne środowisko pracy. Po ukończeniu pierwszego wysięgnika, wieża rusztowania płynnie przeszła do podparcia drugiego. Wykorzystując mocne połączenie węzłowe Ringlock i funkcje, takie jak uchwyt podstawy przy podnoszeniu oraz sworznie blokujące, całą jednostkę rusztowania można było przenieść przy minimalnym podnoszeniu dźwigiem, znacznie skracając czas przestoju w demontażu i ponownym montażu.

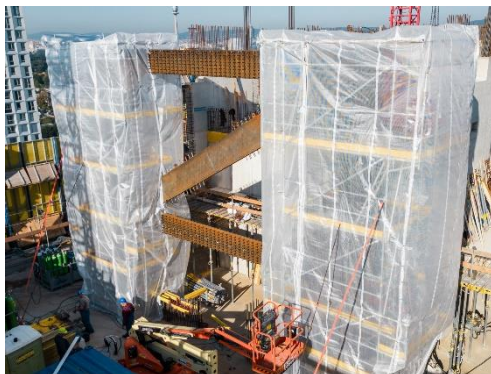
"Po zakończeniu prac nad konstrukcją stalową byliśmy pod takim wrażeniem elastyczności rusztowań Ringlock, że natychmiast wykorzystaliśmy je do dalszych prac nad innymi komponentami" - powiedział brygadzysta HABAU Herbert Hochstätger. VIENNA TWENTYTWO to inspirujący projekt, który ucieleśnia dynamicznego ducha optymizmu w mieście nad Dunajem i korzysta ze sprawdzonych rozwiązań Doka. Ukończenie najwyższej, 153-metrowej części budynku planowane jest na koniec 2025 roku.

Zdjęcia

Podczas publikacji prosimy o wskazanie autorstwa zdjęcia



Najwyższa wieża w zespole wzniesie się na wysokość 153 metrów. © Doka



Rusztowanie modułowe Ringlock firmy Doka zapewniło wsparcie dla prac spawalniczych wokół wysięgników. © Doka



Dzięki rozwiązaniom szalunkowym firmy Doka prace budowlane na wieży postępują w szybkim tempie. © Doka



Doka Wizualizacja - VIENNA TWENTYTWO © k18

O firmie Doka: Doka jest światowym liderem w dostarczaniu innowacyjnych deskowań, rozwiązań i usług we wszystkich obszarach budownictwa. Firma jest również globalnym dostawcą przemysłowych rozwiązań w zakresie rusztowań do różnorodnych zastosowań. Dzięki ponad 178 oddziałom handlowym i logistycznym w ponad 60 krajach, Doka dysponuje wysokowydajną siecią dystrybucyjną zapewniającą doradztwo, obsługę klienta i wsparcie techniczne na miejscu oraz zapewnia szybką dostawę sprzętu - niezależnie od wielkości i złożoności projektu. Doka zatrudnia 7000 osób na całym świecie i jest spółką grupy Umdasch, która od ponad 150 lat jest synonimem niezawodności, doświadczenia i wiarygodności.