

## Native Schalungsplanung: DokaCAD for Revit

Leistungsstarke Software für BIM aus dem Hause Doka

Die Bauindustrie, mit ihren komplexen Planungs- und Prozessabläufen, erwartet sich mit Digitalisierung und Construction 4.0 eine deutliche Produktivitätssteigerung. Eine wichtige Komponente dabei ist die Planung von Bauwerken in BIM (Building Information Modeling). Immer häufiger werden BIM-Modelle als Grundlage für die Schalungsplanung herangezogen. Mit DokaCAD for Revit bietet Doka künftig eine leistungsstarke Software für die automatisierte Schalungsplanung.

Maisach, 03.03.2020. Im Rohbau haben effiziente Schalungssysteme wesentlichen Einfluss auf den Projekterfolg. Dabei wird richtige und sichere Schalungsplanung mit optimaler Taktung gefordert. BIM-Software erlaubt es, Situationen zu simulieren, um vor Projektausführung bereits den optimalen Bauablauf festzulegen. Voraussetzung dafür ist eine detaillierte Darstellung der Schalung im BIM-Modell für den Rohbau. Hier setzt Doka an. Das eigens gegründete Competence Center BIM mit circa 20 Mitarbeitern und 50 BIM-Designern weltweit arbeitet in den Bereichen Planung, Visualisierung und Simulation von Schalungslösungen an der erfolgreichen BIM-Implementierung bei Doka.

Zur Erstellung von BIM-fähigen Bauwerksmodellen kooperiert Doka eng mit Autodesk. Autodesk ist Partner des Architektur-, Ingenieur- und Bauwesens (AEC) und führt die Branche durch mehr und mehr automatisierte und vernetzte Arbeitsweisen in die Zukunft des Bauens.

### Vorhang auf für DokaCAD for Revit

DokaCAD for Revit steht für den Gesamtprozess der Schalungsplanung in BIM. Es ist ein Plug-in für Autodesk Revit, welches native, automatisierte Schalungsplanung in einer BIM Software erlaubt. Die leistungsstarke Planungssoftware ermöglicht unter anderem eine schnelle 3D-Schalungsplanung für alle Projekttypen, steigert die Produktivität durch Nutzung von vorhandener Platzierungshilfen und unterstützt BIM Collaboration. In DokaCAD for Revit kann auf über 40.000 erprobte Musterlösungen der Doka eigenen CAD-unabhängigen Tipos Logik für eine schnelle und wirtschaftliche Planung zugegriffen werden.



**DokaCAD for Revit**  
Entry to virtual formwork design



*Foto:*  
*DokaCAD for Revit Icon.jpg*  
*Copyright: Doka*

Die Verwendung von Schalungsautomatismen spart Zeit im Vergleich zum händischen Platzieren von Komponenten und liefert immer technisch korrekte Lösungen. Damit können die optimale Taktung unter den Aspekten Sicherheit, Zeit und Kosten sowie auch Montage- und Einsatzpläne der Schalungselemente inklusive Materialauszug in DokaCAD for Revit ermittelt werden.

Bauunternehmen können dadurch die von Doka gelieferte Schalungsplanung ohne Datenverluste in das eigene Revit-Modell übernehmen. Ihnen steht es aber auch frei, die Schalungsplanung selbst vorzunehmen: Doka stellt neben der Software auch eine umfassende Revit Bibliothek von ca. 4.500 Schalungskomponenten kostenfrei zur Verfügung. Die Revit-Familien von Doka besitzen einen hohen Detaillierungsgrad von LOD (Level of Detail) 400.

Im Oktober 2019 wurde bei der Autodesk University in Darmstadt DokaCAD for Revit erstmals einem breiten Publikum vorgestellt. Die erste Version von DokaCAD for Revit wird Ende des ersten Quartals 2020 zur Verfügung stehen.

„Doka stiftet mit DokaCAD for Revit hohen Kundennutzen durch die vollständige Integration von über 40.000 Musterlösungen. Das erst ermöglicht produktive Schalungsplanung in BIM“, betont Richard Korak, Head of BIM, Doka GmbH.

---

### Über Doka

Doka zählt zu den weltweit führenden Unternehmen in der Entwicklung, Herstellung und im Vertrieb von Schalungstechnik für alle Bereiche am Bau. Mit mehr als 160 Vertriebs- und Logistikstandorten in über 70 Ländern verfügt Doka über ein leistungsstarkes Vertriebsnetz und garantiert damit die rasche und professionelle Bereitstellung von Material und technischem Support. Doka ist ein Unternehmen der Umdasch Group und beschäftigt weltweit 7.000 Mitarbeiterinnen und Mitarbeiter.

---

### Pressekontakt:

Deutsche Doka Schalungstechnik GmbH

Sabine Götz

Tel. +49 8141 394-6152

[sabine.goetz@doka.com](mailto:sabine.goetz@doka.com)

[www.doka.de](http://www.doka.de)

---

### About Autodesk:

Autodesk entwickelt Software für Menschen, die Dinge erschaffen. Wenn Sie jemals einen Sportwagen gefahren sind, einen Wolkenkratzer bewundert, ein Smartphone benutzt oder einen guten Film gesehen haben, haben Sie wahrscheinlich ein Ergebnis davon gesehen, was Millionen Kunden von Autodesk mit unserer Software erschaffen. Autodesk gibt Anwendern die Möglichkeit, alles zu entwickeln. Weitere Informationen erhalten Sie auf [autodesk.de](http://autodesk.de) oder auf Twitter unter [@autodesk\\_de](https://twitter.com/autodesk_de) oder auf Facebook.

---

Pressekontakt:

Autodesk

André Pechmann

Communications Manager Germany

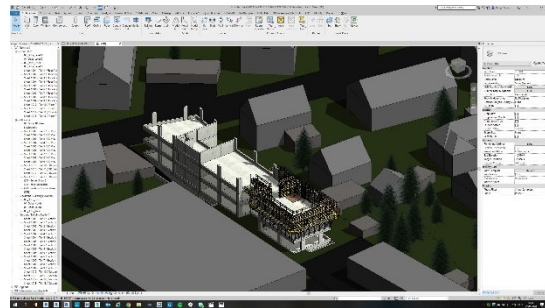
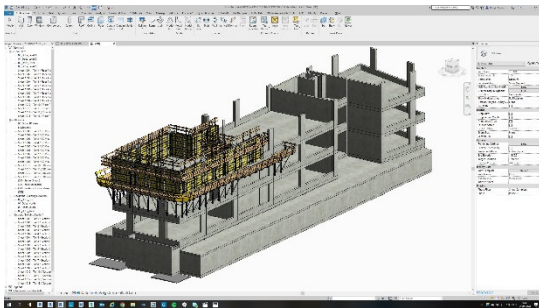
M +49 175 69 297 49

[andre.pechmann@autodesk.com](mailto:andre.pechmann@autodesk.com)

---

### Bildauswahl

*Bei Veröffentlichung bitten wir Sie um Angabe des Copyrights*



Doka setzte unter anderem die Software DokaCAD for Revit zur Abbildung der Schalungslösungen für das Bürogebäudeprojekt SOFiSTiK in Deutschland ein.

*Fotos:*

*DokaCAD for Revit\_ SOFiSTiK.jpg,*

*DokaCAD for Revit\_ SOFiSTiK\_2.jpg*

*Copyright: Doka*

---