

Neue Systemfamilie Deckenbau

Doka präsentiert revolutionäre Deckenschalung DokaXdek auf der bauma 2022

Auf der diesjährigen bauma stellt Doka eine neue Systemfamilie im Bereich Deckenschalung vor, bestehend aus den sich ergänzenden Teilen DokaXdek-Tisch, DokaXdek-Element und DokaXdek-I-Rahmen. Das revolutionäre Deckensystem adressiert aktuelle wie auch künftige Herausforderungen an Sicherheit, Ergonomie und Wirtschaftlichkeit. DokaXdek kann sowohl als Einzelsystem angewandt als auch nahtlos miteinander kombiniert werden – das bedeutet für Kunden maximale Vielseitigkeit, schlanke Arbeitsabläufe und erhöhte Kosteneffizienz.

Maisach, 24.10.2022. Robert Hauser, CEO Doka: „Mit DokaXdek bringen wir ein Deckenschalungssystem auf den Markt, das die Anforderungen unserer Kunden von der Klein- bis zur Großbaustelle abdeckt. Noch nie war ein System so vielseitig kombinierbar und einsetzbar.“

Die neue Dimension im Deckenbau

Der neue **DokaXdek-Tisch** vereint alle Vorteile von Deckentischen wie Schnelligkeit, Sicherheit und Wirtschaftlichkeit. Mit seinem stabilen, feuerverzinkten Stahlrahmen überzeugt der DokaXdek-Tisch ebenso in puncto Langlebigkeit, Flexibilität und Handhabung. Verfügbar ist der Deckentisch in vier unterschiedlichen Formaten, mit 4 bis 5 Metern Länge sowie 2 bis 2,5 Metern Breite. Der schwenkbare Kopf sorgt für eine starke Verbindung des DokaXdek-Tisches mit den EUREX-Deckenstützen und bringt zusätzliche Flexibilität, weil dieser in den Längs- und Querprofilen abgebolzt werden kann.

Der DokaXdek-Tisch ist der starke Part in der DokaXdek Familie und stemmt Decken bis zu 112 cm Stärke. Mit einer Bauhöhe von nur 12 cm ermöglicht der DokaXdek-Tisch vor allem eine platzsparende Lagerung und einen effektiven Transport. Das flache Format spiegelt auch das Engagement von Doka für Nachhaltigkeit wider. Mit einem Lkw können bis zu dreimal mehr Deckentische als gewohnt transportiert werden. Das reduziert den CO₂-Ausstoß und spart Lagervolumen, Transportfahrten sowie Zeit und Geld. Der Deckentisch aus der DokaXdek-Familie lässt sich nahtlos mit allen DokaXdek-Hand- und Dokaflex-Systemen modular koppeln.

Das **DokaXdek-Element** ist eine flexible und leichte Zwei-Personen-Handschalung, die vom Boden aufgebaut wird. Es besteht aus einem robusten Aluminium-Rahmen mit widerstandsfähiger Pulverbeschichtung und einer langlebigen Xlife-Platte für viele Einsätze mit konstant guten Betonergebnissen. Das geringe Gewicht und eine Elementgröße von nur 1 x 2 m erleichtern die Handhabung und erhöhen die Flexibilität. Mit Flexibilität punktet auch der Auflagerkopf. Dieser kann an jeder beliebigen Stelle des Elementrahmens eingebaut werden und sorgt mit der Doka-Deckenstütze für die notwendige Unterstellung. Die

DokaXdek-Elemente können in Längs- und Querrichtung aufgebaut werden und ermöglichen auch ein seitliches Hochschwenken. Das System erlaubt Deckenstärken bis 40 cm im Standardeinsatz und bis 65 cm mit nur einer Zusatzunterstellung. Da Sicherheit schon immer ein wichtiger Entwicklungsschwerpunkt bei Doka war, sind die Elemente mit einer smarten Aushubsicherung ausgestattet, die das gesamte System bei der Handhabung sichert – auch bei Wind.

Mit dem Prototypen **DokaXdek-I-Rahmen** stellt Doka bei der diesjährigen bauma eine echte Innovation vor. Mit reduzierten Bauteilgewichten von unter 15 kg verringert der DokaXdek-I-Rahmen die körperliche Belastung des Baustellenpersonals immens. Er lässt sich leicht mit dem DokaXdek-Element kombinieren und ermöglicht eine noch größere geometrische Flexibilität. Mit dem flexiblen Auflagerkopf und der smarten Aushubsicherung, wie beim DokaXdek-Element, sorgt der DokaXdek-I-Rahmen für Sicherheit, Flexibilität, aber vor allem für mehr Ergonomie auf Deckenbaustellen.

Einen großen Schritt in Richtung Automatisierung geht Doka mit dem **DokaXbot**, dem Schalungsroboter. Sicheres und schnelles Schalen von Decken in Höhen von bis zu 5,2 m und Schalen am Deckenrand sind für den DokaXbot ein Kinderspiel. Der DokaXbot passt durch jede Tür und ist damit universell einsetzbar. Er wird von einem Bediener an der richtigen Stelle vorpositioniert, die DokaXdek-Elemente sowie die DokaXdek-I-Rahmen werden dann semi-automatisch in die eingestellte Höhe gehoben und eingelegt. Damit erreicht der DokaXbot eine völlige Entlastung des Baustellenpersonals und eine signifikante Steigerung der Produktivität und Sicherheit. „Mit dem DokaXbot haben wir künftig einen echten Gamechanger in petto – das Deckenschalen wird dadurch ein gutes Stück automatisierter. So heben wir für unsere Kunden neue Potentiale in Bezug auf Wirtschaftlichkeit und stellen gleichzeitig den Menschen und seine Bedürfnisse in puncto Ergonomie und Sicherheit mehr denn je in den Mittelpunkt“, erläutert Robert Hauser.

Das DokaXdek-System ist eines der größten Innovationsprojekte von Doka. Der DokaXdek-Tisch und das DokaXdek-Element haben bereits die ersten Baustellentests erfolgreich abgeschlossen. Der Rollout startet ab Ende 2022 in Deutschland, Österreich, Norwegen und Schweden. Der weitere internationale Markteintritt erfolgt im kommenden Jahr.

Auf der bauma 2022 wird das System erstmals offiziell vorgestellt. Besucher und Interessierte können sich auf dem Messestand von Doka (Freigelände Nord / FN.421-FN.423) Tisch, Element, I-Rahmen und den DokaXbot ansehen sowie von den Doka-Mitarbeitenden erklären lassen.

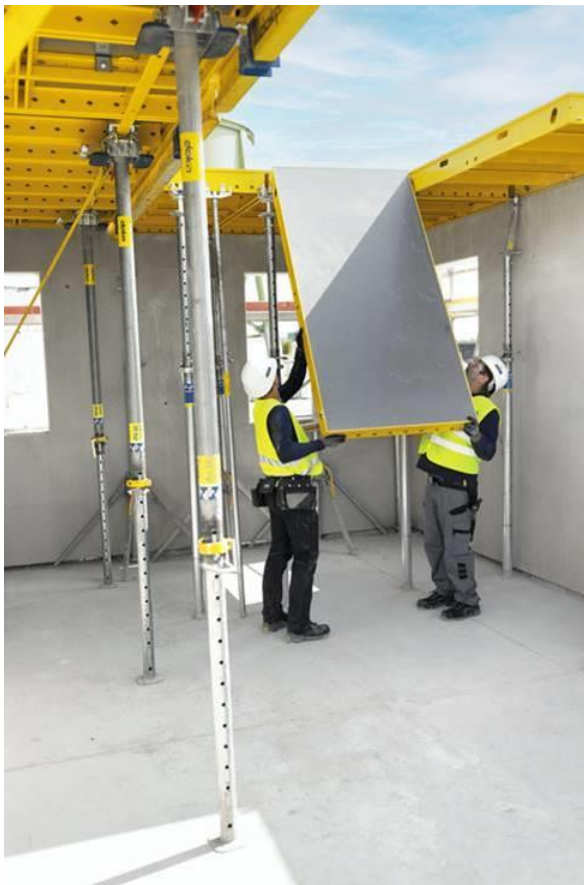
Bildauswahl

Bei Veröffentlichung bitten wir Sie um Angabe des Fotocredits



Der DokaXdek-Tisch ist einfach mit dem DokaXdek-Element und DokaXdek-I-Rahmen* vielseitig kombinierbar. (*Demo Version)

Foto: DokaXdek-Tisch, DokaXdek-Element, DokaXdek-I-Rahmen.jpg
Copyright: Doka



Das DokaXdek-Element ist ein leichtes und flexibles 2-Mann-Elementsystem, das sicher vom Boden auf- und abgebaut werden kann.

Foto: DokaXdek-Element.jpg
Copyright: Doka



Der DokaXdek-I-Rahmen (Demo Version) bietet ergonomisches und sicheres Schalen der Decke im Ein-Personen-Aufbau.

Foto: DokaXdek-I-Rahmen.jpg
Copyright: Doka



Sicheres und schnelles Schalen von Decken in Höhen von bis zu 5,20 m und Schalen am Deckenrand sind für den DokaXbot kein Problem (Demo Version).

Photo: DokaXbot.jpg
Copyright: Doka



DokaXdek-Element bei ARGE Quadrill,
Linz – Österreich

Foto: ARGE Quadrill Linz Österreich.jpg
Copyright: Doka



DokaXdek-Tisch bei ARGE Garnmarkt,
Götzis – Österreich

Foto: ARGE Garnmarkt Götzis
Österreich.jpg
Copyright: Doka

Über Doka

Doka zählt zu den weltweit führenden Unternehmen für innovative Schalungen, Lösungen und Dienstleistungen in allen Bereichen des Baus. Zudem ist das Unternehmen globaler Anbieter von durchdachten Gerüstlösungen für unterschiedlichste Anwendungen. Mit mehr als 160 Vertriebs- und Logistikstandorten in über 60 Ländern verfügt Doka über ein leistungsstarkes Vertriebsnetz für die Beratung, Betreuung und den technischen Support vor Ort sowie die rasche Bereitstellung von Material – unabhängig von Größe und Komplexität der Bauvorhaben. Doka beschäftigt weltweit 6.800 Mitarbeiterinnen und Mitarbeiter und ist ein Unternehmen der Umdasch Group, die seit mehr als 150 Jahren für Verlässlichkeit, Erfahrung und echte Handschlagqualität steht.

Pressekontakt

Deutsche Doka Schalungstechnik GmbH

Sabine Götz

T: +49 (0) 81 41 / 3 94-62 05

M: +49 (0) 1 71 / 8 11 95 51

sabine.goetz@doka.comwww.doka.de
