

DOKA: PARTENAIRE EN COFFRAGE POUR LA BELGIQUE BATISSEUSE

LE SUCCES S'ACQUIERT ENSEMBLE

Depuis près de trente ans, Doka Belgique offre à ses commanditaires la technologie de coffrage la plus récente et innovante en vue d'une réalisation de projets de construction plus rapide, meilleure ou plus efficace. La position extrêmement forte que l'offreur a su acquérir découle d'une combinaison soupesée de divers facteurs, et repose sur trois puissants piliers: l'équipe expérimentée, l'expertise technique et les produits de haute qualité. Découvrez Doka Belgique!

CONSTRUIRE AVEC ET POUR DES GENS

Représentants technico-commerciaux

Doka Belgique ne connaît guère de rotation du personnel, ce qui fait que les connaissances aujourd'hui acquises restent disponibles pour les clients à l'avenir, estime Koen Lamers, directeur gérant: "La majorité de nos représentants technico-commerciaux qui assurent les contacts quotidiens avec les clients comptent 20 à 25 ans d'expérience. Ils ont déjà acquis une grande expertise, si bien que les clients ont la garantie d'un partenaire qui a fait ses preuves mieux que quiconque et qui propose une approche reconnue et de confiance."

Département ingénierie pour études de coffrage

Outre ces profils, Doka Belgique dispose d'une équipe de spécialistes dans son département d'ingénierie. "Dix collaborateurs fixes sont disponibles chaque jour pour réaliser les études de coffrage techniques en régie – sans devoir recourir au siège social. Les solutions sont toujours élaborées en étroite collaboration avec le client, ce qui est une excellente preuve de l'organisation orientée client avec de courtes lignes de communication. Le client sait immédiatement qui fait quoi, à qui il peut s'adresser, ce que Doka Belgique représente et ce qu'il peut attendre de cette collaboration."

SAVOIR-FAIRE MONDIAL, PARTENAIRE LOCAL

Le second pilier de Doka Belgique est la grande ressource d'expertise technique, pouvant être mis à profit pour chaque projet, petit ou grand. Doka Belgique est un partenaire proactif dans le réseau mondial des organisations de vente Doka. Koen Lamers: "En tant que filiale Doka, nous sommes en liaison directe avec les installations de production centrales dans la ville autri-

chienne d'Amstetten, ce qui nous permet de toujours garantir aux clients le matériel requis. En même temps, nous entretenons des liens étroits avec les 160 filiales Doka dans plus de septante pays. Un trésor de connaissances et d'expériences local et mondial issu de projets de toute taille est toujours mis à la disposition des clients. Ceci permet de réagir avec souplesse aux désirs de coffrage particuliers ou spécifiques. Vitesse, efficacité, technique innovante et savoir-faire sont garantis.

INNOVATION ET QUALITE

Le troisième pilier qui supporte le succès de Doka Belgique est la gamme très large de produits et systèmes qui, tous, se distinguent par leur grande qualité. Depuis toujours, l'innovation et la qualité constituent le moteur du succès et de la continuité chez Doka. Un flux ininterrompu d'innovations avant-gardistes a constamment maintenu Doka en mouvement. Doka continue ainsi de développer et d'optimiser sans cesse les systèmes de coffrages de dalles et de parois existants sur le marché.

Coffrage modulaire de dalle Dokadek30

Koen Lamers: "Un bon exemple est notre système de coffrage modulaire de dalle Dokadek30 (photo 1). Ce système manuable, sans poutrelles, ... garantit une construction et un démontage rapides et sûrs. Le feedback des clients vis-à-vis du système est unanimement positif." Il n'est donc

guère étonnant de voir que le système a sa place dans le parc locatif et que la demande ne fait que croître.

Coffrage-cadre Framax Xlife Plus

Au salon Bauma en avril 2016, l'attention

s'est portée surtout sur le coffrage-cadre Framax Xlife Plus repensé pour parois. Le développement d'un nouveau système d'ancrage permet d'écourter nettement les temps de coffrage. De plus, un modèle d'ancrage et de joints symétriques procure une surface de béton attrayante et visible.

DEVELOPER DES SOLUTIONS ENSEMBLE

"Doka Belgique est un partenaire passionné qui a toujours été impliqué ces dernières décennies dans la réalisation des plus grandes et des plus complexes constructions de béton. Après avoir achevé, l'an dernier, des projets impressionnants comme la Kieldrechtsluis et het Havenhuis à Anvers (photo 2), nous sommes à l'heure actuelle très présents dans le projet A11 (le chaînon manquant Bruges-Westkapelle, photo 3). Outre cet imposant travail d'infrastructure, Doka Belgique est aussi très actif dans de nombreux grands projets répartis dans tout le pays, comme le bâtiment Herman Teirlinck à Bruxelles sur le site de Tour&Taxis où s'élèvent les consoles grimpantes MF, et l'hôpital CHC de Liège où de grandes quantités de coffrage-cadre et supports sont à la mesure de cet immense chantier de construction."

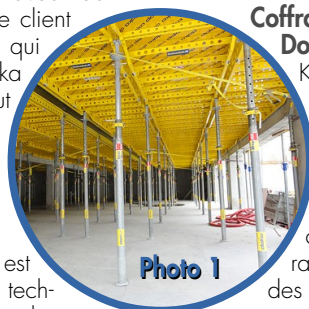


Photo 1

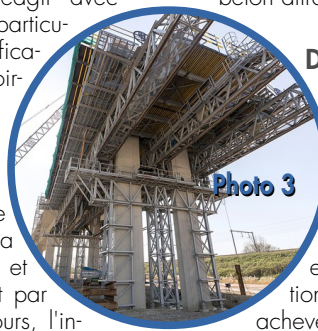


Photo 3



Photo 2

DOKA BELGIQUE

Handelsstraat 3

1740 Ternat

Tél.: 02/582.02.70

Fax: 02/582.29.14

belgium@doka.com

www.doka.be