



充滿象徵力量的最終歸宿

金寶山陵園——風景如畫的臺灣墓園

臺北——位於臺灣北部的金寶山墓園正在擴建兩棟建築——黎明閣和凱旋殿。除許多塔位外，未來園區內還將擁有禮堂、博物館、圓形露天劇場。其中，建築元素最顯著的部分是凱旋殿（Oceanic Pavilion）將水池與巨大的半切球體結合在一起的設計。

墓園在所有文化和宗教中都有著至關重要的角色。做為逝者的最終歸宿，在許多文化中，墓地是一個讓人沉思、冥想和哀悼的地方。在一些宗教中，墓地更是一處聖地，在宗教儀式和公眾服務中擔負著重要的角色。除具有文化、社會和生態功能外，墓園還具有著藝術功能。墓園內部的結構物，以及各座墳墓或整座墓園具有藝術性的設計，可以讓墓園非常美觀。臺北金寶山墓園勝任所有這些角色，吸引著遊客前往流連、沉思。

黎明閣（Arrival Hall）不僅能夠容納塔位，儀式教堂、禮堂和小型博物館。凱旋殿的設計十分獨特，可在節慶日容納上千人，而截斷的球狀體是其最具特色的設計元素之一。建築是獨立的，球體和水是其重要的建築元素。球形象徵著生命的輪回和時間的永恆。水元素則是美學上的畫龍點睛之筆。在其網站（<https://www.memory.com.tw/en/about.php>）上，金寶山集團用三個短句這樣描繪陵園：“以有限生命，創造無限價值。眼前看不見的，不代表不存在，藝術之所以永恆，在於將人心靈魂形塑化。有了金寶山，生命從此有了平靜泊岸的地方。”

多卡公司為黎明閣以及凱旋殿的建築提供了模板系統，項目管理和物流，以及現場模板指導的服務。提供的系統包括大面積模板系統 Top 50、鋼框模板 Framax Xlife 和 Dokaflex 木梁樓板模板。而其特殊的球狀體則採用了多卡預組服務部門提供的定制模板。金寶山 PCM 顧問公司東建蔡總經理提到就建築面來看，為體現建築師想達到的美學脈動，其球體相接的部分角度非常特殊且刁鑽。極簡的設計反而使工程施作更加複雜且具挑戰性。不過，在多卡公司經驗豐富雄厚的工程設計團隊協助下，同時達到了美學與安全的高標準。



從模型到模板

現代建築日益複雜，二維 CAD 模板規劃已無法滿足要求。這時候，模板規劃就需要採用 3D CAD 模型。這種模型是所有後續規劃、生產和現場施工作業的基礎。動畫和擬真圖像有助於理解複雜的結構，讓項目進度預測更加透明。即便在模板規劃前，多卡預組裝服務部門均必須對概念進行協定，而 3D 模型則會讓所有這些步驟變得更加簡單。其中包括定型木模板的定位、模板面板的構成以及模板組裝的流程和方式。

多卡為所有 3D 形狀的模板專門設計了一套插入式系統。木模板製作成推進式部件系統，成為自由曲面 3D 模板表面的基礎。這種木模板的幾何數據直接傳輸至多卡預組裝服務部門車間的計算機數控樞軸制模器和刨槽機中。推進式系統可讓木模之間鎖定得更快、更牢固。因為省去許多人員的培訓工作，生產變得更加高效，組裝變得更加快速。

項目簡介：

項目：	金寶山墓園
地點：	臺灣臺北
結構類型：	墓地
開發商：	金寶山有限公司
施工方：	金寶山有限公司
建築設計師：	Steven Holl Architects
結構工程師：	Guy Nordenson & Associates
本地結構工程師：	TH Tsai & Associates
氣候工程師：	Transsolar
機械工程師：	Heng Kai Inc
開工時間：	2014
使用的產品：	產品：大面積模板 Top 50，鋼框模板 Framax Xlife，



木梁樓板模板 Dokaflex , Dokaflex 台模
台模提升系統 TLS , 木工字梁 H20
服務：工程、物流、模板技術指導、項目經理

照片：

請包括版權詳細信息。



金寶山墓園距離臺北 40 分鐘車程，擁有壯麗的海景。

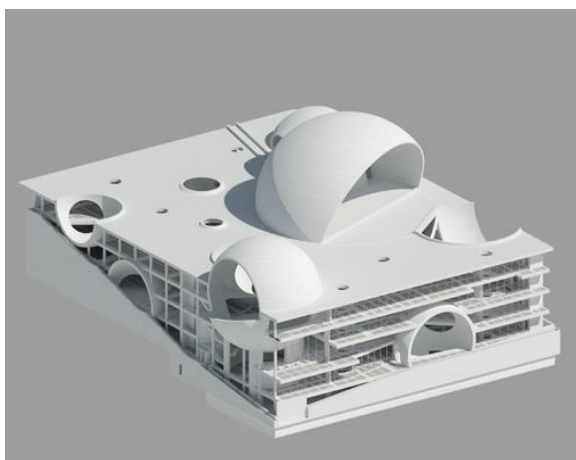
照片：ChinPaoSan Necropolis.jpg

版權：Steven Holl Architects

其最顯著的建築元素是凱旋殿（Oceanic Pavilion），將水池與巨大的半切球體結合在一起的設計。

照片：ChinPaoSan_Ocean Pavilion.jpg

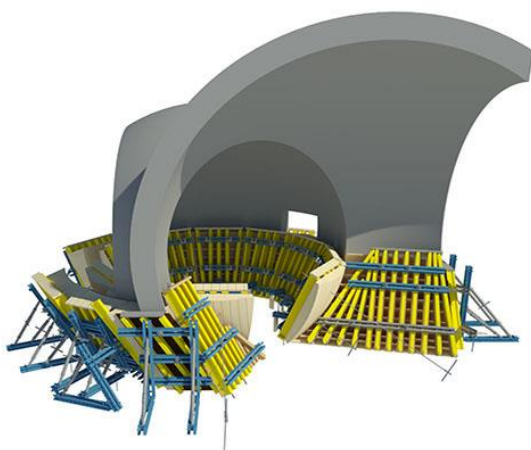
版權：Steven Holl Architects



新的黎明閣 (Arrival Hall) 不僅能夠容納塔位，還有餐廳、儀式教堂、禮堂和小型博物館。

照片：ChinPaoSan_Arrival Hall.jpg

版權：Steven Holl Architects

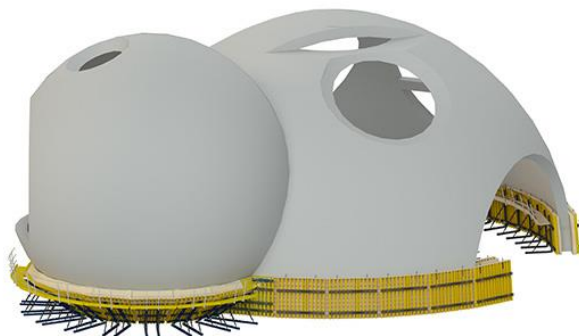


這些特殊的球體模板構建採用 3D 軟件進行設計，由多卡預組裝服務部門進行製造。

照片：ChinPaoSan_Mock-up MIT.jpg

版權：多卡

而其特殊的球狀體則採用了多卡預組服務部門提供的定制模板。



照片：ChinPaoSan_Mock-up MIT_2.jpg

版權：多卡

關於多卡：

多卡在模板技術開發、製造和分銷方面處於世界領先地位，專注於建築領域的所有領域。多卡集團在 70 多個國家設有 160 多家銷售和物流機構，擁有高績效的分銷網絡，確保快捷、專業地提供設備和技術支持。作為 Umdasch 集團的下屬企業，多卡集團在全球擁有 7,000 多名員工。

新聞聯繫方式

多卡集團

Michael Fuker

公共關係經理

移動電話：+43/664/9610657

press@doka.com