

Kwaliteitscriteria voor huren van bekistingen

Wandbekisting met panelen

doka



Inhoud

- 3 Huurservice bij Doka
- 4 Belangrijke informatie
- 6 Correcte vs. onjuiste behandeling van materiaal
- 12 Retourzending naar een Doka vestiging
- 13 Materiaal voorbereiden voor de retourzending
- 14 Terugzending op de bouwplaats
- 15 Kwaliteitscriteria in de huurprijs inbegrepen
- 16 Kwaliteitscriteria: herstelbaar vs. niet-herstelbaar
- 23 Gegarandeerde Doka-kwaliteit



Huurservice bij Doka

De **functionele** en **technische** veiligheid van onze bekistingen heeft de **hoogste prioriteit** voor een storingsvrij bouwproces.

Daarom heeft Doka ook voor de Doka-verhuurbekistingen kwaliteitsnormen **gedefinieerd**.

Zo kunnen wij **garanderen** dat onze klanten **altijd dezelfde hoge kwaliteit** krijgen als zij van ons gewend zijn.

In deze brochure vindt u informatie over de kwaliteitscriteria voor heen- en terugzendingen en over de manier waarop Doka beschadigd materiaal of schroot bij de terug levering herkent, zodat bekistingsmateriaal op de bouwplaats met zorg wordt behandeld.



Belangrijke informatie

Voor de zorgvuldige behandeling van bekistingsmateriaal op de bouwplaats

In **klanttrainingen** worden bouwplaatsmanagers, voormannen, opzichters en ander personeel geschoold in het juiste gebruik van Doka-bekistingen.

Trainingen maken niet automatisch deel uit van het verhuurproces. Neem daarvoor contact op met Doka Nederland B.V.

Doka Nederland B.V. heeft **vakpersoneel** ter beschikking dat het bouwpersoneel actief ondersteunt.

Profiteer van deze service om dure schade aan het bekistingsmateriaal te vermijden. Schade aan bekistingen wordt in rekening gebracht.

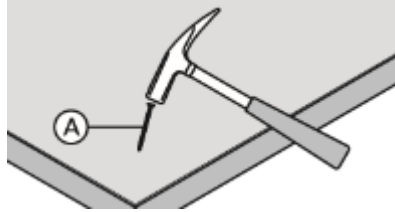


Belangrijke informatie

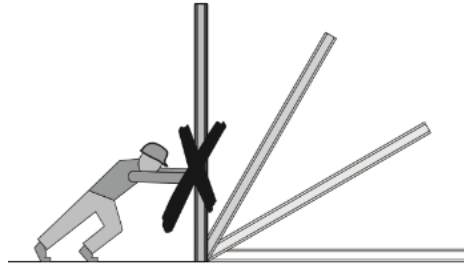
Voor de zorgvuldige behandeling van bekistingsmateriaal op de bouwplaats



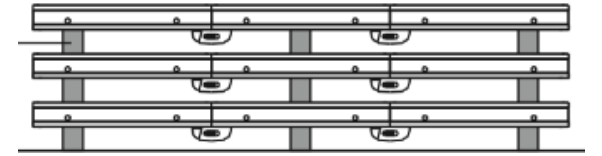
Sla niet met een hamer op de frameprofielen.



Gebruik geen spijkers groter dan 60 mm op de bekisting.



Panelen niet omstoten of laten vallen.



Stapel panelen alleen op elkaar met behulp van steunbalken.

Correcte vs. onjuiste behandeling

van Doka materiaal

Niet correct



Geen oplossingsmiddel gebruikt vóór gebruik van het paneel.

Consequentie



Hogere kosten door een kortere levensduur van het multiplex en door het vervangen van het multiplex.

Juist



Spray het multiplex oppervlak in met een oplosmiddel voor gebruik.

Correcte vs. onjuiste behandeling

van Doka materiaal

Niet correct



Onjuist hijsen van panelen.

Consequentie



Hogere kosten door het veroorzaken van schade aan het paneelprofiel.

Correct



Gebruik hijshaken voor het correct hanteren van panelen.

Correcte vs. onjuiste behandeling

van Doka materiaal

Niet correct



Ruwe verwijdering van panelen.

Consequentie



Verhoogde kosten als gevolg van verbogen en verdraaide paneelframes.

Correct



Verwijder de panelen voorzichtig om beschadiging van de paneelframes te voorkomen.

Correcte vs. onjuiste behandeling

van Doka materiaal

Niet correct



Verkeerde opslag met het multiplex naar beneden en het oppervlak op de grond.

Consequentie



Verhoogde kosten door schade aan multiplex en vervanging van multiplex en verdere reparaties.

Correct



Panelen opslaan met de multiplexplaat naar boven en daaronder gezaagd hout gebruiken..

Correcte vs. onjuiste behandeling

van Doka materiaal

Niet correct



Onjuiste montage van panelen met ongeschikt gereedschap.

Consequentie



Hogere kosten door schade aan panelen en accessoires.

Correct



Bekistingshamer gebruiken om panelen in elkaar te zetten

Correcte vs. onjuiste behandeling

van Doka materiaal

Niet correct



Sterk vervuilde materialen.

Consequentie



Hogere kosten door de noodzaak van handmatige reiniging.

Correct



Panelen reinigen met een hogedrukreiniger of voorzichtig met een handschraper.

Retourzending naar een Doka vestiging



- Kondig de retourlevering 2+ dagen voor de fysieke teruggave van het materiaal aan.
- Op verzoek kan Doka de terugzending vanaf uw bouwplaats tegen kosten organiseren.
- De planning ondersteunt de bouwplaats en Doka bij de planning van de verdere capaciteit.



- Bekistingsmateriaal voor het transport grof reinigen en voorsorteren.
- Verminder uw transportkosten door het materiaal plaats- en transportbesparend in Doka-transportunits te verpakken.



Materiaal voorbereiden voor de retourzending

- Bij het laden zijn zowel de verlader als de chauffeur verantwoordelijk voor het correct vastzetten van de lading. De geldende voorschriften moeten worden nageleefd.
- De bekistingsuitrusting met de Doka-transporteenheden veilig op het voertuig laden en verplaatsen.
- Het gewicht van een verpakkingseenheid mag niet meer dan 2 ton bedragen. Plaats hout van minstens 8 cm hoog onder alle verpakkingseenheden die niet in stapelpallets en multitripboxen zijn verpakt. Dit is nodig voor het lossen met vorkheftrucks.
- Met de stapelbaarheid van de transporteenheden maken we een efficiënt gebruik van de transporten mogelijk.



doka

Terugzending op de bouwplaats service @ Doka

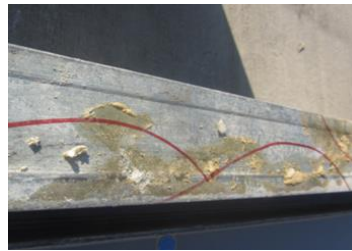
- Bij deze service wordt het gehuurde bekistingsmateriaal direct op de bouwplaats aan Doka teruggegeven en daar samen met u gecontroleerd. De hoeveelheid en toestand van het teruggebrachte materiaal worden door beide partijen geregistreerd en ondertekend.
- Zo vermijden wij mogelijke afwijkingen en zorgen wij ervoor dat gehuurd en eigen materiaal niet door elkaar worden gebruikt. Jij, als klant, hebt het voordeel dat het retourleveringsprotocol al wordt overhandigd voordat het materiaal wordt afgehaald.
- De huur eindigt op de datum van terugkomst op onze werf.
- Zo bereiken we een nog hogere mate van transparantie en vermijden we discussies achteraf over schade en ontbrekende materialen.
- Maak een afspraak met de Doka Nederland B.V.
- Volgens afspraak en afspraak: het transportrisico voor de terug levering is voor rekening van de klant.



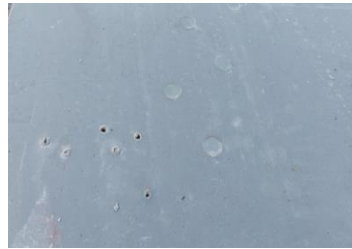
Kwaliteitscriteria

inbegrepen in de huurprijs

In de Doka-vestiging wordt het bekistingsmateriaal fijn gereinigd met moderne reinigingsapparatuur.



Voor licht vervuilde
panelenreiniging door Doka.

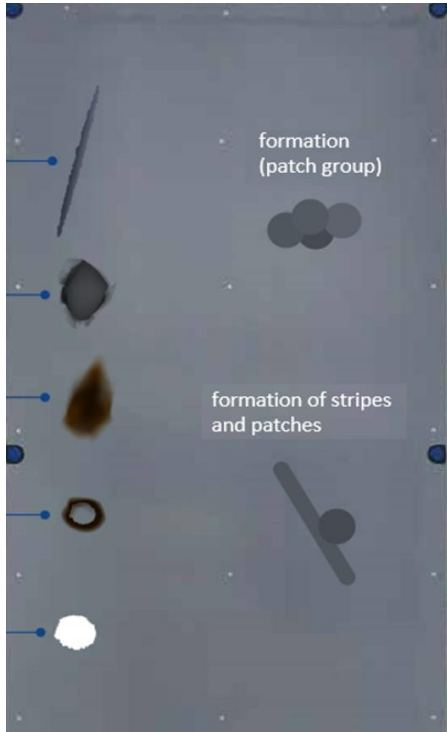


Spijkergaten met een
diameter tot 4 mm in
multiplex.

Kwaliteitscriteria voor multiplex

Repareerbaar (kleine kosten) vs niet-repareerbaar (vernieuwing van multiplex in rekening gebracht)

Repareerbaar



1. Krassen max. 10 cm lengte en 2 mm diep
2. Loslatingen van plastic coating max. 2,5cm en 2 mm diep
3. Verbrand multiplex max. 10 cm en 2 mm diep
4. Beschadigingen in diameter van 4 mm en 2 mm diep (Xlife patch D40)
5. Gaten & boren in diameter van 2 cm (Xlife patch D60)

Niet-repareerbaar



1. Verbrand multiplex > 10 cm
2. Krassen > 10 cm lengte, 2 mm breedte en 2 mm diepte
3. Ontbrekende/beschadigde ankerbescherming
4. Gaten en boren met een diameter > 2 cm
5. Multiplex scheuren > 10 cm lengte

Kwaliteitscriteria



Vernieuwing van multiplex vereist - niet inbegrepen in de huurprijs
(extra in rekening gebracht)



Krassen > 10 cm² mm breed +
2 mm diep



Multiplex scheur > 10 cm lengte



Multiplex scheur > 10 cm lengte



Ontbrekende of beschadigde
ankerbescherming



Gaten + boren diameter > 2 cm



Gaten + boren diameter > 2 cm



Multiplex scheur > 10 cm lengte



Verbrand multiplex = 10 cm

Kwaliteitscriteria

€€

Panelen kunnen worden gerepareerd - niet inbegrepen in de huurprijs
(extra in rekening gebracht)



Zwaar vervuilde profielen, extra reiniging



Profielverankeringsgaten beschadigd of gevuld met beton



Wijzig dwarsprofiel



Deuken



Verankering onmogelijk



Gat in profiel - las nodig



Hoek gespleten



Deuken

Kwaliteitscriteria



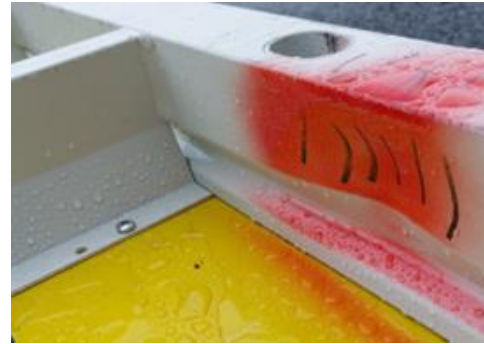
Panelen kunnen worden gerepareerd - niet inbegrepen in de huurprijs
(extra in rekening gebracht)



Lengteprofiel gebroken



Anker gat beschadigd en
lengteprofiel gedraaid



Vervorming lengteprofiel - niet
toegestaan om het lengteprofiel
te wijzigen



Lengteprofiel gebroken



Lengteprofiel gebroken



Lengteprofiel gebogen /
paneelvervorming



Paneel verbogen / paneel
vervormd



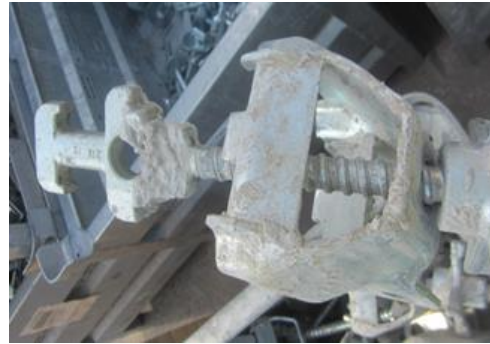
Kwaliteitscriteria

€€

Panelen kunnen worden gerepareerd - niet inbegrepen in de huurprijs
(extra in rekening gebracht)



Binnenframe profiel gevuld met beton



Zwaar vervuild verbingsdeel



Frame profiel gedeukt



Frame profiel gebogen >2mm



Frame profiel gebogen >2mm

Kwaliteitscriteria

€€

Accessoires die niet kunnen worden gerepareerd - niet inbegrepen in de huurprijs
(worden extra in rekening gebracht)



Verbindingsdeel gebogen



Verbogen



Verbogen



Verbindingsdeel gebogen



Las gebarsten



Verbogen

Kwaliteitscriteria

€€

Accessoires die niet kunnen worden gerepareerd - niet inbegrepen in de huurprijs (worden extra in rekening gebracht)



Verbindingsdeel met beugel gebroken/gebogen



Gebogen + verdraaid



Verdraaid en vervormd > 5mm

Doka garandeert een hoge kwaliteit.

Neem bij vragen contact op met het Doka Nederland B.V.
Onze medewerkers helpen u graag verder.

De informatie en foto's in dit document dienen uitsluitend ter informatie en om voorbeelden te tonen. De informatie in dit document is in geen geval bindend of volledig. Doka aanvaardt geen aansprakelijkheid uit hoofde van dit document.

