

Kwaliteitscriteria voor het huren van bekistingen

Wandbekisting met panelen

doka



Inhoud

- 3 Huurservice bij Doka
- 4 Belangrijke informatie
- 6 Correcte vs. onjuiste behandeling van materiaal
- 12 Retourzending naar een Doka-vestiging
- 13 Materiaal voorbereiden voor de retourzending
- 14 Retourzending vanop de werf
- 15 Kwaliteitscriteria in de huurprijs inbegrepen
- 16 Kwaliteitscriteria: herstelbaar vs. onherstelbaar
- 23 Gegarandeerde Doka-kwaliteit



Huurservice bij Doka

De **functionele** en **technische** veiligheid van onze bekistingen heeft de **hoogste prioriteit** voor een vlot bouwproces.

Daarom heeft Doka ook voor de Doka-verhuurbekistingen kwaliteitsnormen **gedefinieerd**.

Zo kunnen wij **garanderen** dat onze klanten **altijd dezelfde hoge kwaliteit** krijgen zoals zij van ons gewend zijn.

In deze brochure vindt u informatie over de kwaliteitscriteria voor leveringen en retourzendingen en over de manier waarop Doka beschadigd materiaal of totaal verlies bij de retourzending herkent, zodat bekistingsmateriaal op de werf met zorg wordt behandeld.



Belangrijke informatie

Voor de zorgvuldige behandeling van bekistingsmateriaal op de werf

In **klanttrainingen** worden projectleiders, conducteurs, ploegbazen en ander personeel geschoold in het juiste gebruik van Doka-bekistingen.

Trainingen maken niet automatisch deel uit van het verhuurproces. Neem daarvoor contact op met Doka NV.

Doka NV heeft **gespecialiseerd personeel** ter beschikking voor de actieve ondersteuning van uw personeel.

Profiteer van deze service om dure schade aan het bekistingsmateriaal te vermijden. Schade aan bekistingen wordt in rekening gebracht.

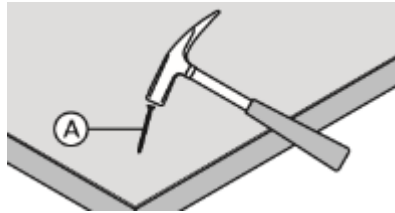


Belangrijke informatie

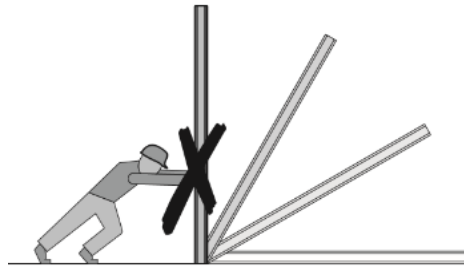
Voor de zorgvuldige behandeling van bekistingsmateriaal op de werf



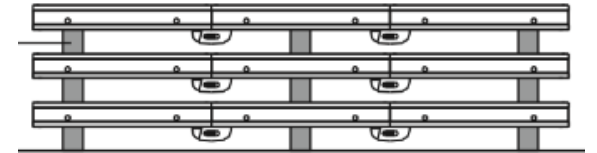
Sla niet met een hamer op de randprofielen.



Gebruik geen spijkers groter dan 60 mm op de bekisting.



Panelen niet omstoten of laten vallen.



Stapel panelen alleen op elkaar met behulp van verdeelbalken en stapelconussen.

Correcte vs. onjuiste behandeling

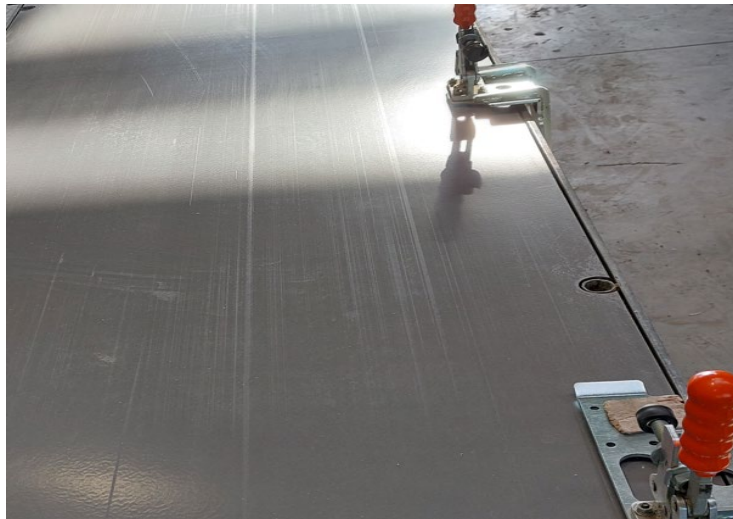
van Doka materiaal

Niet correct



Geen ontkistingsproduct gebruikt vóór het gebruik van het paneel.

Consequentie



Hogere kosten door een kortere levensduur van de bekistingsplaat en door het vervangen van de bekistingsplaat .

Juist



Spray het bekistingoppervlak in met een ontkistingsproduct vóór gebruik.

Correcte vs. onjuiste behandeling

van Doka materiaal

Niet correct



Onjuist hijsen van panelen.

Consequentie



Hogere kosten door het veroorzaken van schade aan het paneelprofiel.

Correct



Gebruik hijshaken voor het correct hijsen van panelen.

Correcte vs. onjuiste behandeling

van Doka materiaal

Niet correct



Brute verwijdering van panelen.

Consequentie



Verhoogde kosten als gevolg van verbogen en getorste paneelframes.

Correct



Verwijder de panelen voorzichtig om beschadiging van de paneelprofielen te voorkomen.

Correcte vs. onjuiste behandeling

van Doka materiaal

Niet correct



Verkeerde opslag met de bekistingsplaat naar beneden en het beton-contactoppervlak ervan op de grond.

Consequentie



Verhoogde kosten door schade aan de bekistingsplaat, vervanging van de bekistingsplaat en verdere reparaties.

Correct



Panelen stapelen met de bekistingsplaat naar boven met verdeelbalken eronder.

Correcte vs. onjuiste behandeling

van Doka materiaal

Niet correct



Onjuiste montage van panelen met ongeschikt gereedschap.

Consequentie



Hogere kosten door schade aan panelen en toebehoren.

Correct



Bekistingshamer gebruiken om panelen aan elkaar te zetten.

Correcte vs. onjuiste behandeling

van Doka materiaal

Niet correct



Sterk vervuilde materialen.

Consequentie



Hogere kosten door de noodzaak aan manuele reiniging.

Correct



Panelen reinigen met een hogedrukreiniger of voorzichtig met een handschraper.

Retourzending naar een Doka-vestiging



- Kondig de retourlevering enkele dagen voor de fysieke teruggave van het materiaal aan.
- Op verzoek kan Doka de retourzending vanaf uw werf organiseren.
- Deze kosten worden aangerekend,
- De planmatige organisatie ondersteunt de werf en Doka bij de planning van de capaciteit.



- Bekistingsmateriaal voor het transport algemeen reinigen en voorsorteren.
- Verminder uw transportkosten door het materiaal plaats- en transportbesparend in Doka-transportunits te verpakken.



Materiaal voorbereiden voor de retourzending

- Bij het laden zijn zowel de lader als de chauffeur verantwoordelijk voor het correct beveiligen van de lading. De geldende voorschriften moeten worden nageleefd.
- Het bekistingsmateriaal met de Doka-transporteenheden veilig op het transport laden.
- Het gewicht van een verpakkingseenheid mag niet meer dan 2 ton bedragen. Plaats hout van minstens 8 cm hoog onder alle pakketten die niet in stapelpalletten en containers zijn verpakt. Dit is nodig voor het lossen met vorkheftrucks.
- Door het correct stapelen van de elementen maken we efficiënt gebruik van de transporten mogelijk.



doka

Retourzending vanop de werf : service @ Doka

- Bij deze service wordt het gehuurde bekistingsmateriaal direct op de werf aan Doka teruggegeven en daar samen met u gecontroleerd. De hoeveelheid en toestand van het retour te zenden materiaal worden door beide partijen geregistreerd en ondertekend.
- Zo vermijden we mogelijke verschillen en zorgen we ervoor dat gehuurd en eigen materiaal niet door elkaar gaan. Als klant heeft u het voordeel dat het retourzendingsprotocol al wordt overhandigd voordat het materiaal wordt afgehaald.
- De huur eindigt op de datum van aankomst in onze vestiging.
- Zo bereiken we een nog hogere mate van transparantie en vermijden we discussies achteraf over schade en ontbrekende materialen.
- Maak een afspraak met uw Doka-vestiging.
- Op vraag en volgens overeenkomst : het transportrisico voor de retourzending is voor rekening van de klant.



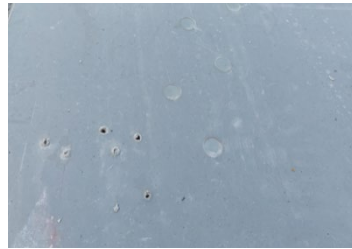
Kwaliteitscriteria

inbegrepen in de huurprijs

In de Doka-vestiging wordt het bekistingsmateriaal in detail gereinigd met moderne reinigingsapparatuur.



Voor **licht vervuilde** panelen :
reiniging door Doka.

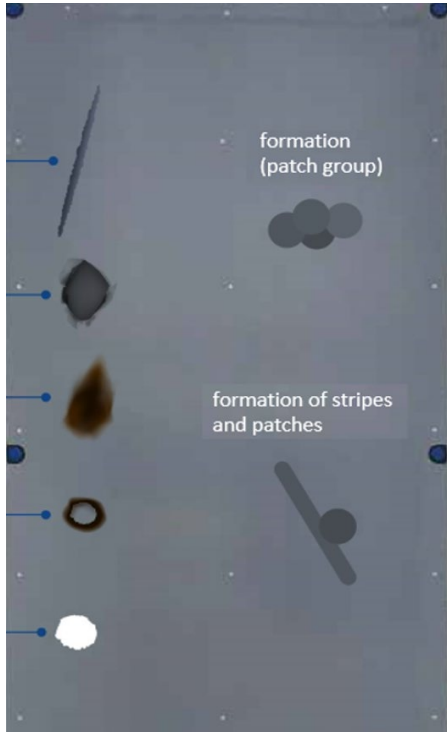


Spijkergaten met een diameter
tot 4 mm in multiplex.

Kwaliteitscriteria voor de bekistingsplaat

Herstelbaar (kleine kosten) vs onherstelbaar (vervanging van bekistingsplaat in rekening gebracht)

Herstelbaar



1. Krassen max. 10 cm lengte en 2 mm diep
2. Loslatingen van plastic coating max. 2,5cm en 2 mm diep
3. Verbrand bekistingsoppervlak max. 10 cm en 2 mm diep
4. Beschadigingen in diameter van 4 mm en 2 mm diep (Xlife schijfje D40)
5. Gaten & boringen met een diameter van 2 cm (Xlife schijfje D60)

Onherstelbaar



1. Verbrand bekistingsoppervlak > 10 cm
2. Krassen > 10 cm lengte, 2 mm breedte en 2 mm diepte
3. Ontbrekende/beschadigde anker gatbescherming
4. Gaten en boringen met een diameter > 2 cm
5. Scheuren in de bekistingsplaat > 10 cm lengte

Kwaliteitscriteria



Vernieuwing van bekistingsplaat vereist - niet inbegrepen in de huurprijs (extra in rekening gebracht)



Krassen > 10 cm, 2 mm breed + 2 mm diep



Scheur in bekistingsplaat > 10 cm lengte



Scheur in bekistingsplaat > 10 cm lengte



Ontbrekende of beschadigde anker gatbescherming



Gaten + boringen diameter > 2 cm



Gaten + boringen diameter > 2 cm



Scheur in bekistingsplaat > 10 cm lengte



Verbrand bekistingsoppervlak = 10 cm

Kwaliteitscriteria

€€

Panelen kunnen worden gerepareerd - niet inbegrepen in de huurprijs
(extra in rekening gebracht)



Zwaar vervuilde profielen, extra reiniging



Profielverankeringsgaten beschadigd of vol met beton



Vervanging dwarsprofiel



Deuken



Verankering onmogelijk



Gat in profiel - las nodig



Hoek gespleten



Deuken

Kwaliteitscriteria



Panelen kunnen worden gerepareerd - niet inbegrepen in de huurprijs
(extra in rekening gebracht)



Lengteprofiel gebroken



Anker gat beschadigd en
lengteprofiel getorst



Vervorming lengteprofiel - niet
toegestaan om het lengteprofiel
te vervangen



Lengteprofiel gebroken



Lengteprofiel gebroken



Lengteprofiel verbogen /
paneelvervorming



Paneel verbogen / paneel
vervormd



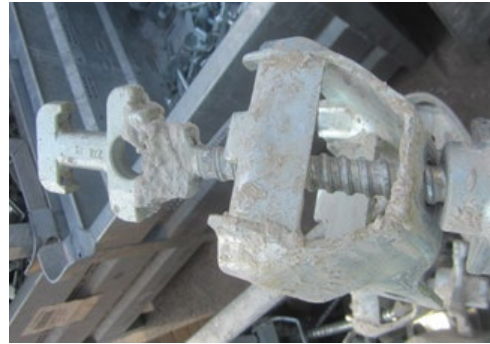
Kwaliteitscriteria

€€

Panelen die kunnen worden gerepareerd - niet inbegrepen in de huurprijs (extra in rekening gebracht)



Binnenframe profiel gevuld met beton



Zwaar vervuild
verbindingsonderdeel



Frame profiel gedeukt



Frame profiel gebogen >2mm



Frame profiel gebogen >2mm

Kwaliteitscriteria

€€

**Toebehoren die niet kunnen worden gerepareerd - niet inbegrepen in de huurprijs
(worden extra in rekening gebracht)**



Verbindingsonderdeel gebogen



Verbogen



Verbogen



Verbindingsonderdeel gebogen



Las gebarsten



Verbogen

Kwaliteitscriteria

€€

Toebehoren die niet kunnen worden gerepareerd - niet inbegrepen in de huurprijs (worden extra in rekening gebracht)



Verbindingsonderdeel met beugel gebroken/gebogen



Gebogen + verdraaid



Verdraaid en vervormd > 5mm

Doka garandeert een hoge kwaliteit.

Neem bij vragen contact op met uw Doka-vestiging.
Onze medewerkers helpen u graag verder.

De informatie en foto's in dit document dienen uitsluitend ter informatie en om voorbeelden te tonen. De informatie in dit document is in geen geval bindend of volledig. Doka aanvaardt geen aansprakelijkheid uit hoofde van dit document.

