

ErgonomiX
LINE



Nos solutions pour
alléger vos conditions
de travail.

doka

DokaRex

Le bracon de stabilisation ergonomique.

Les techniciens du coffrage.

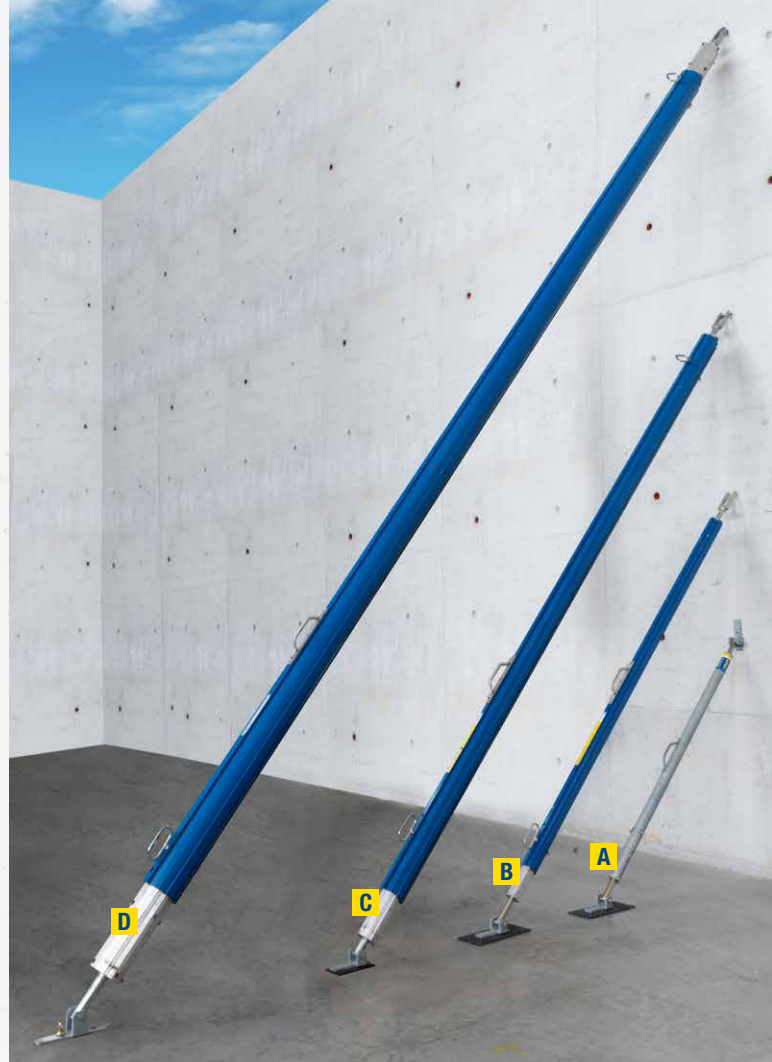
DokaRex

Rapide, léger et précis, le bracon de stabilisation DokaRex vous sera utile sur vos chantiers pour la pose de tous types d'éléments préfabriqués et de coffrages de voile.

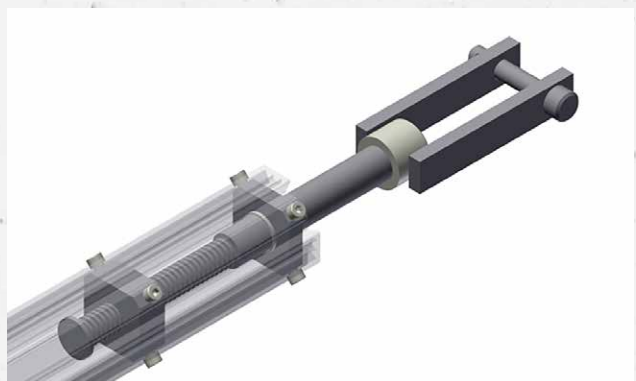
Il est proposé en 4 formats, dont une version acier et trois en aluminium, avec une plage de longueur sans interruption allant de 1,80 m à 10,20 m. DokaRex permet de reprendre de fortes charges admissibles - jusqu'à 2,5 t pour DokaRex 750 – et en fonction du modèle, il est télescopique d'un côté ou des deux. Grâce à son filetage fin, l'ajustement se fait de manière précise, simple et sécuritaire.

- A** DokaRex 305 (acier)
- B** DokaRex 450 (aluminium)
- C** DokaRex 750 (aluminium)
- D** DokaRex 1020 (aluminium)

Pour vous faire gagner en productivité, il est livré entièrement prêt à l'emploi sur votre chantier. Son installation est rapide et sans gros efforts de montage, libérant ainsi du temps de grue.



Le bracon DokaRex est livré entièrement prêt à l'emploi sur votre chantier.



Le filetage est protégé de l'écrasement grâce au recouvrement du bracon ce qui fait de DokaRex un produit robuste et durable avec une maintenance minimale.

Référence	Article	Longueur d'extension (m)	Force portante (kN)	Poids (kg)
586620000	Bracon de stabilisation DokaRex 305 IB	1,80 - 3,05	25 - 18	17,50
586621000	Bracon de stabilisation DokaRex 450 IB	3,05 - 4,50	20 - 11	20,20
586622000	Bracon de stabilisation DokaRex 750 IB	4,45 - 7,50	25 - 16	42,70
586623000	Bracon de stabilisation DokaRex 1020 IB	7,45 - 10,20	30 - 24	93,00
586624000	Tête d'amarrage DokaRex M20			2,70
586627000	Tête d'étrésillon DokaRex EB M20			1,30
586629000	Sabot d'étau de banche DokaRex M16/M20			4,50
586630000	Set de connexion DokaRex pour tête d'étau			0,35

Utilisation sur tous types d'éléments préfabriqués

Sur éléments préfabriqués en béton, bois et acier.



Éléments préfabriqués en béton



Constructions en bois et acier



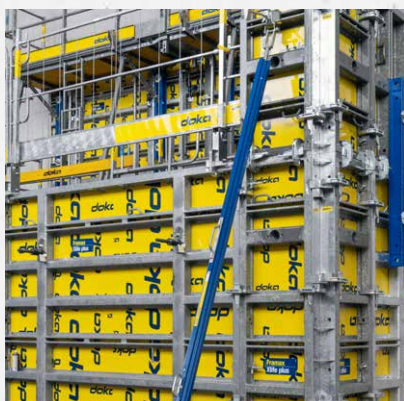
Raccordement du sol au moyen d'une tête de raccord rapide

Utilisation sur des coffrages de voile

Sur tous les coffrages de voile Framax, Frami, Top 50 et DokaXlight à l'aide d'un simple kit d'adaptateur.



Bracon de stabilisation sur le coffrage (avec set de connexion pour tête d'étauçon)



Étauçons de banche sur le coffrage (avec set de connexion pour tête d'étauçon et sabot d'étauçon de banche)



Bracon de stabilisation sur Xsafe plus passerelle (avec kit de boulons adaptateurs)

DokaRex

Rapide et précis

- Gagnez en productivité grâce à un bracon prêt à l'emploi
- Installation rapide et sans gros efforts de montage, libérant ainsi du temps de grue
- Ajustement précis, simple et sécuritaire grâce au filetage fin
- Plage de longueurs sans interruption de 1,80 à 10,20 m avec seulement 4 types de bracons

Ergonomique et sûr

- Jusqu'à 30% plus léger que des produits concurrents
- Seulement 20,20 kg pour DokaRex 450
- Manipulation en toute sécurité grâce à des poignées proches du sol et la sécurité anti-chute pour les tubes
- Ancrage rapide depuis le sol aux éléments préfabriqués grâce à son cliquet

Durable et robuste

- Résistant grâce à un profilé alu spécial
- Nettoyage rapide et faible adhérence du béton grâce au revêtement spécialement conçu



[linkedin.com/company/dokafrance](https://www.linkedin.com/company/dokafrance)



[youtube.com/doka](https://www.youtube.com/doka)