

2024

doka

Tillbehörskatalog

för konstruktion och byggande



Depåer och kontaktpersoner



Uddevalla

Doka Sverige AB
Kurödsvägen 20
451 55 Uddevalla
T +46 10 45 16 300
E sverige@doka.com

Stockholm

Doka Sverige AB
Metallvägen 40
195 72 Rosersberg
T +46 10 45 16 300
E sverige@doka.com

Helsingborg

Doka Sverige AB
Ekvändan 9-11
254 67 Helsingborg
T +46 10 45 16 300
E sverige@doka.com

Doka Sveriges säljteam

Anders Högberg

Försäljningschef
T +46(0)70-375 66 31
E anders.hoegberg@doka.com

Stockholm

Kent Nyman +46(0)70-375 66 32 / kent.nyman@doka.com
Håkan Bratt +46(0)70-375 66 35 / hakan.bratt@doka.com
Leif Östergård +46(0)70-375 66 48 / leif.oestergard@doka.com
Magnus Mårtensson +46(0)70-375 63 35 / magnus.martensson@doka.com
Mikael Rågmo +46(0)70-375 67 52 / mikael.ragmo@doka.com

Göteborg

Joachim Adolfsson +46(0)70-375 63 31 / joachim.adolfsson@doka.com
Johnny Aronsson +46(0)70-375 66 47 / johnny.aronsson@doka.com
Patrik Öhrn +46(0)70-375 67 37 / patrik.oehrn@doka.com
Tomas Carlsson +46(0)70-375 66 36 / tomas.carlsson@doka.com

Helsingborg

Torben Christensen +46(0)70-375 66 28 / torben.christensen@doka.com
Lars Jakobsson +46(0)70-375 66 13 / lars.jakobsson@doka.com
Anders Strand +46(0)70-375 60 43 / anders.strand@doka.com
Emil Pedersen +46(0)70-375 67 51 / emil.pedersen@doka.com

Kalmar

Lars Wiréen +46(0)70-375 66 33 / lars.wireen@doka.com

Sundsvall

Joakim Berlin +46(0)70-375 63 93 / joakim.berlin@doka.com

Boden

Anders Vesterlund +46(0)70-375 63 37 / anders.vesterlund@doka.com

Kalix

Michael Utter +46(0)70-375 65 55 / michael.utter@doka.com



Viktig information: Vid användning av våra produkter skall i respektive land gällande arbetsmiljöföreskrifter beaktas. Dessutom ska användarinformationen (monterings- och användningsanvisningar) beaktas. Denna information innehåller uppgifter om standardutförande avseende montering och ändamålsenlig användning av Doka-formsystem. Bilderna i denna broschyr återger monteringsstillstånd och är därför inte alltid säkerhetstekniskt fullständiga. Om våra formssystem blandas med system från andra tillverkare innebär det risker. Därför krävs en särskild kontroll om system blandas. Med reservation för ändringar pga. teknisk utveckling. © Copyright by Doka GmbH

Förankring

Art. nr.	Namn
757030400	Ingjutningshylsa plast 15,0 (H1094041)
581897000	Spikkonus 15,0
581890000	Ingjutningshylsa för dwg 15,0 galv
581896000	Ingjutningshylsa för dwg 15,0



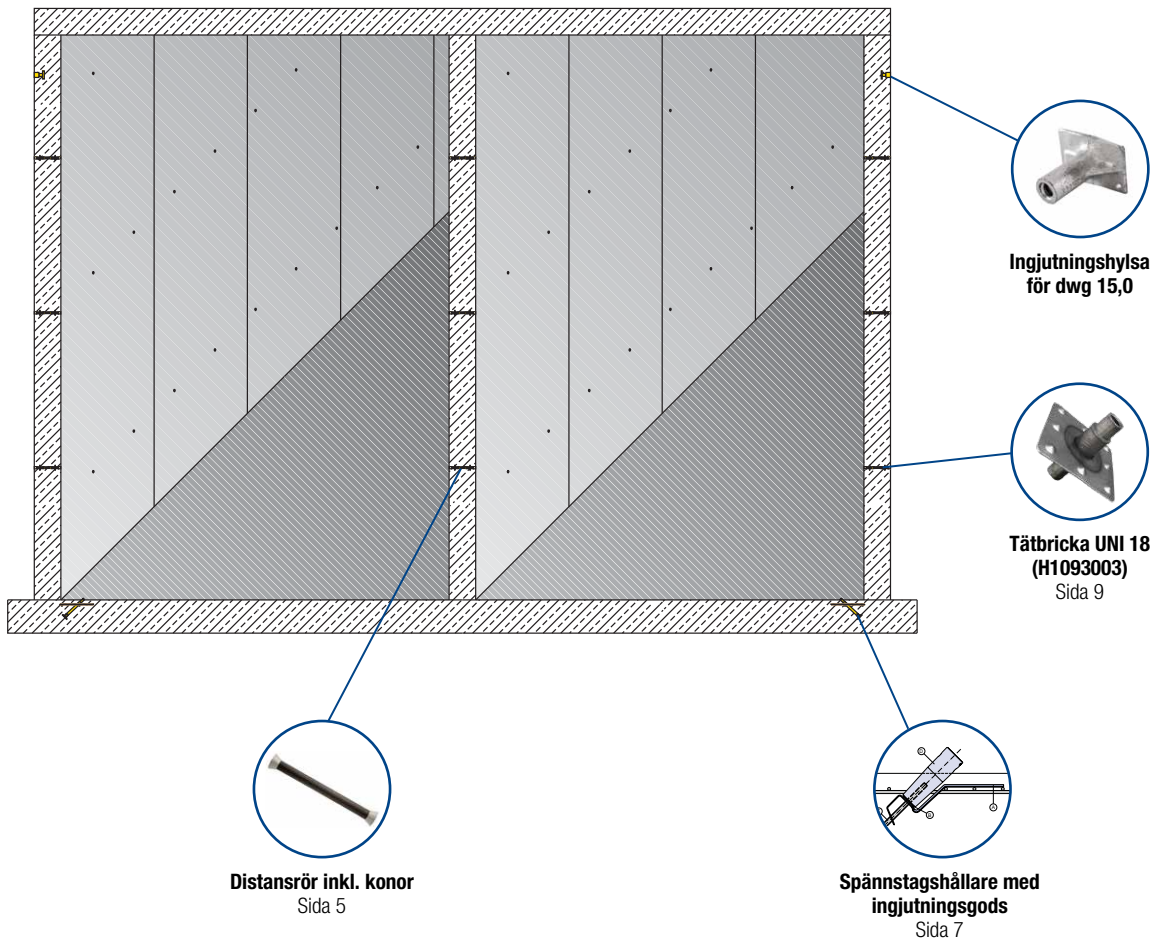
Ingjutningshylsa plast



Spikkonus



Ingjutningshylsa för dwg



HyDra tätplugg

Art. nr.	Namn
757010010	Tätplugg 22 (H1112100)
757010020	Tätplugg 26 (H1112105)
757010030	Tätplugg 32 (H1112106)
757010040	Svällring 26 (H1112101)
757010050	Svällring 12/42 (H1112103)
757010060	Svällring 20/52 (H1112104)
757010070	Svällring 26/52 (H1112102)
757010080	Connector 15 mm (H1112107)



Tätplugg

Svällring 26
(H1112101)Svällring 12/42,
20/52, 26/52Connector 15 mm
(H1112107)

Distansrör 22-26 med monterade konor

Art. nr.	Namn
757020600	Distansrör inkl. konor 200mm vägg (H1081003)
757020700	Distansrör inkl. konor 250mm vägg (H1081004)
757020750	Distansrör inkl. konor 300mm vägg (H1081005)
757044100	Distansrör komplett vägg 200 Vattentät (H1081101)
757044200	Distansrör komplett vägg 250 Vattentät (H1081102)
757044300	Distansrör komplett vägg 300 Vattentät (H1081103)



Distansrör inkl. konor



Distansrör vattentät

Distansrör

Art. nr.	Namn
757007500	Distansrör 22 - 28, L=2,00m (H1081011)
757011500	Distansrör 26 - 32, L=2,00m (H1081012)
757064050	Distansrör 32 - 38, L= 2,00m
581460000	Distansrör 32 - 36, L= 2,00m
757021000	Distansrör 37 - 44, L= 2,00m*

Distansrör 22 - 28, 26 - 32,
32 - 38, 37 - 44 L=2,00mDistansrör 32 - 36,
L= 2,00m

* till Bund-upphängningskonus

Vattentätning

Art. nr.	Namn
757009950	Tätbricka UNI 18 (H1093003)
581467000	Tätbricka 20,0
757054080	Övergångshylsa vattenspär (H1093010)

Tätbricka UNI 18
(H1093003)

Tätbricka 20,0

Övergångshylsa
vattenspär
(H1093010)

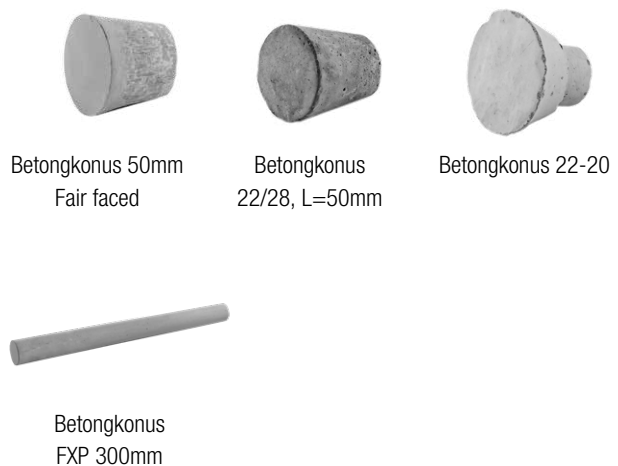
Distanskonor

Art. nr.	Namn
757025100	Konus 22, L=10mm (H1082001)
757025200	Konus 22, L=20mm (H1082002)
757025300	Konus 22, L=30mm (H1082003)
757054050	Konus 22, L=30mm gängad (H1082004)
757025400	Konus 22, L=50mm (H1082005)
757025500	Konus 26, L=10mm (H1082007)
757054090	Konus 26-32, L= 50mm
581461000	Universal-konus 32mm
757054800	Verktyg för distanskonor (H1082020)
757088800	Verktyg för spiralkona (H1082021)
757056230	Plastplugg 22 (H1082030)
581967000	Spännkonus 15,0



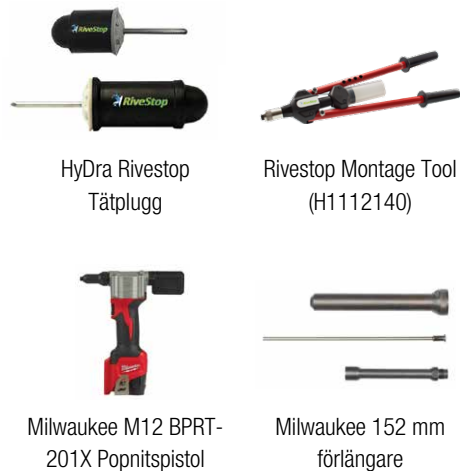
Betongkonor

Art. nr.	Namn
757028500	Betongkonus 50mm Fair faced
757028999	Betongkonus 22/28, L=50mm
757056581	Betongkonus 22-20
589338000	Betongkonus FXP 300mm



Hydra Rivestop Tätplugg

Art. nr.	Namn
757025050	Rivestop D21x48 mm SS (H1112124) ¹⁾
757025060	Rivestop D24x50 mm PS (H1112125) ²⁾
757025070	Rivestop D27x50 mm SS Int. (H1112126) ²⁾
757025080	Rivestop D30x66 mm SS (H1112127)
757025090	Rivestop D24x50 mm SS Int. (H1112128) ²⁾
757025110	Rivestop D17x70 mm SS Int. (H1112117) ²⁾
757025120	Rivestop D21x70 mm SS Int. (H1112121) ²⁾
757025130	Rivestop D24x70 mm SS Int. (H1112130) ²⁾
757025150	Rivestop Montage Tool (H1112140)
757099300	Milwaukee M12 BPRT-201X Popnitspistol
757099400	Milwaukee 152 mm förlängare



1) FX för plaströr med innerdiameter 22mm 2) FXP

Hydra Rivepipe

Art. nr.	Namn
757044910	Hydra Rivepipe Hane 100 mm (H1112180)
757044920	Hydra Rivepipe Hona 100 mm (H1112169)
757044930	Hydra Rivepipe Hane 200 mm (H1112182)
757044940	Hydra Rivepipe Hona 200 mm (H1112171)
757044950	Hydra Rivepipe Tool (H1112160)



Psst... ett litet tips från oss till dig.



Doka Manual

Med Doka Manual kan du enkelt få teknisk information om Dokas formsystem. Du kan även dela dokumenten med dina kollegor.

www.doka.com/en/home/apps/doka-manuals



myDoka App

Kundportalen myDoka ger en översikt i realtid över lagerdata och lagerrörelser på din byggarbetsplats. www.mydoka.com



Doka Online Shop

Handla formtillbehör snabbt och enkelt online. www.shop.doka.com

Stagtilbehör

Art. nr.	Namn
581966000	Tallriksmutter 15,0
581424000	Tallriksmutter 20,0 B
757093500	Skarvmutter 15,0 L=105mm (H1092030)
581421000	Skarvmutter 20,0 L=150mm
757093600	Svetsmutter T 15,0 (H1092040)
581474000	Svetsmutter 20,0
581693000	Svetsmutter 15,0 för stålspont
757093700	Sexkantmutter 15,0 L=50mm (H1092020)
757093800	Sexkantmutter 15,0 L=70mm (H1092021)
757093900	Sexkantmutter 20,0 L=60mm (H1092022)
757030500	Förankringsbult 15,0 (H1094001)
757030600	Förankringsbult 20,0 (H1094002)



Doka formstag

Art. nr.	Namn
581881000	Spännstag 15,0mm obehandlad 6,00m
581403000	Spännstag 20,0mm obehandlad 6,00m



Spännstag

Doka ingjutningsstag

Art. nr.	Namn
581835000	Spännstagshållare 15,0
581427000	Spännstagshållare 20,0
581435000	Skarvstag 20,0
581450000	Ingjutningsstag 20,0
581884000	Ingjutningsstag m platta 15,0 21cm
581456000	Ingjutningsstag m platta 20,0 D11
581457000	Ingjutningsstag m platta 20,0 C17
581458000	Ingjutningsstag m platta 20,0 C40
581865000	Skarvkonus 15,0 (Blå)
581866000	Skarvkonus 20,0 (Gul)
581867000	Skarvkonus 26,5 (Grå)
581864000	Avformningsverktyg för skarvkonus
581836000	Tätningbricka 20/43 20,0/26,5
581885000	Tätningbricka 15/43 15,0



Tätningbricka

Glasfiberstag

Art. nr. **Namn**

757095500	Glasfiberstag 15,0 L=6,00m (H1104001)
757095700	Glasfiberstag 20,0 L=6,00m (H1104003)
757095100	Distansmutter Glasfiberstag 15,0 (H1104031)
757095200	Distansmutter Glasfiberstag 20,0 (H1104032)



Glasfiberstag



Distansmutter \varnothing 15



Distansmutter \varnothing 20

Kemikalier

Art. nr. **Namn**

757009000	Master Finish RL 20L
580914000	Doka sprayer för formolja
580916000	Doka-OptiX 210L
580917000	Doka-OptiX 20L



Master Finish RL
20L



Doka sprayer
för formolja



Doka-OptiX 210L



Doka-OptiX 20L

Infästningar

Art. nr. **Namn**

588633000	Doka coil 16mm
588631000	Doka expressanker 16x125mm



Doka coil



Doka expressanker

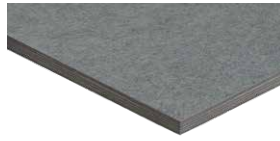
Doka Xface plywood

Art. nr. **Namn**

185050000 Xface plywood 21mm 202/302cm

185076000 Xface plywood 21mm 202/402cm

185077000 Xface plywood 21mm 202/502cm

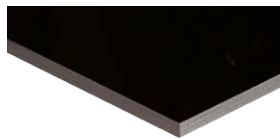


Xface plywood

Doka björkplywood

Art. nr. **Namn**

185082000 DokaPly Birch SC 21mm 125/250cm



DokaPly Birch

EUCApex plus

Art. nr. **Namn**

185194500 EUCApex plus F/F d.b 240 EXT 62,5/250 FSC



EUCApex plus

Doka 3-skiktsplatta

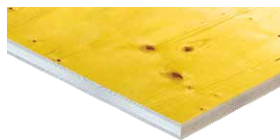
Art. nr. **Namn**

186009000 Doka 3-skiktsplatta 3-SO 21mm 200/50cm

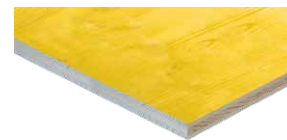
186011000 Doka 3-skiktsplatta 3-SO 21mm 250/50cm

186212000 Doka 3-skiktsplatta 3S basic 21mm 200/50cm

186213000 Doka 3-skiktsplatta 3S basic 21mm 250/50cm



Doka 3-skiktsplatta
3-SO 21mm



Doka 3-skiktsplatta
3S basic 21mm

Doka passträ

Art. nr.	Namn
176020000	Framax passträ 2x12cm 2,70m
176021000	Framax passträ 2x12cm 3,30m
176022000	Framax passträ 3x12cm 2,70m
176023000	Framax passträ 3x12cm 3,30m
176024000	Framax passträ 5x12cm 2,70m
176025000	Framax passträ 5x12cm 3,30m
176026000	Framax passträ 10x12cm 2,70m
176027000	Framax passträ 10x12cm 3,30m
176032000	Frami passträ 2x9cm 1,50m
176033000	Frami passträ 3x9cm 1,50m
176034000	Frami passträ 5x9cm 1,50m
176035000	Frami passträ 10x9cm 1,50m
176401000	DokaXlight passträ 10x10cm 1,50m
176402000	DokaXlight passträ 5x10cm 1,50m
176403000	DokaXlight passträ 3x10cm 1,50m
176404000	DokaXlight passträ 2x10cm 1,50m
176010000	Framax profilträ 21mm 2,70m
176011000	Framax profilträ 21mm 3,30m
176008000	Framax avformningsträ 10x12cm 2,85m
176014000	Framax avformningsträ 10x12cm 3,45m



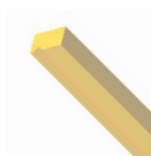
Framax passträ



Frami passträ



DokaXlight passträ



Framax profilträ



Framax
avformningsträ

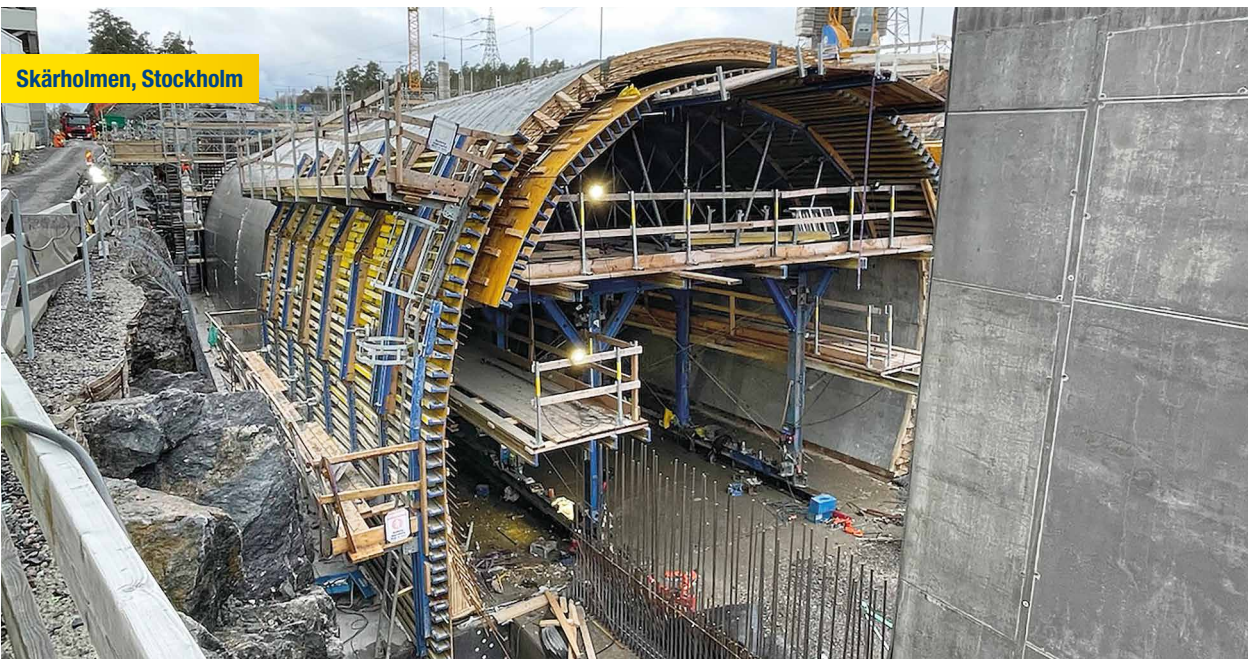
Västlänken, Göteborg



Våga Vattentorn, Varberg



Skärholmen, Stockholm



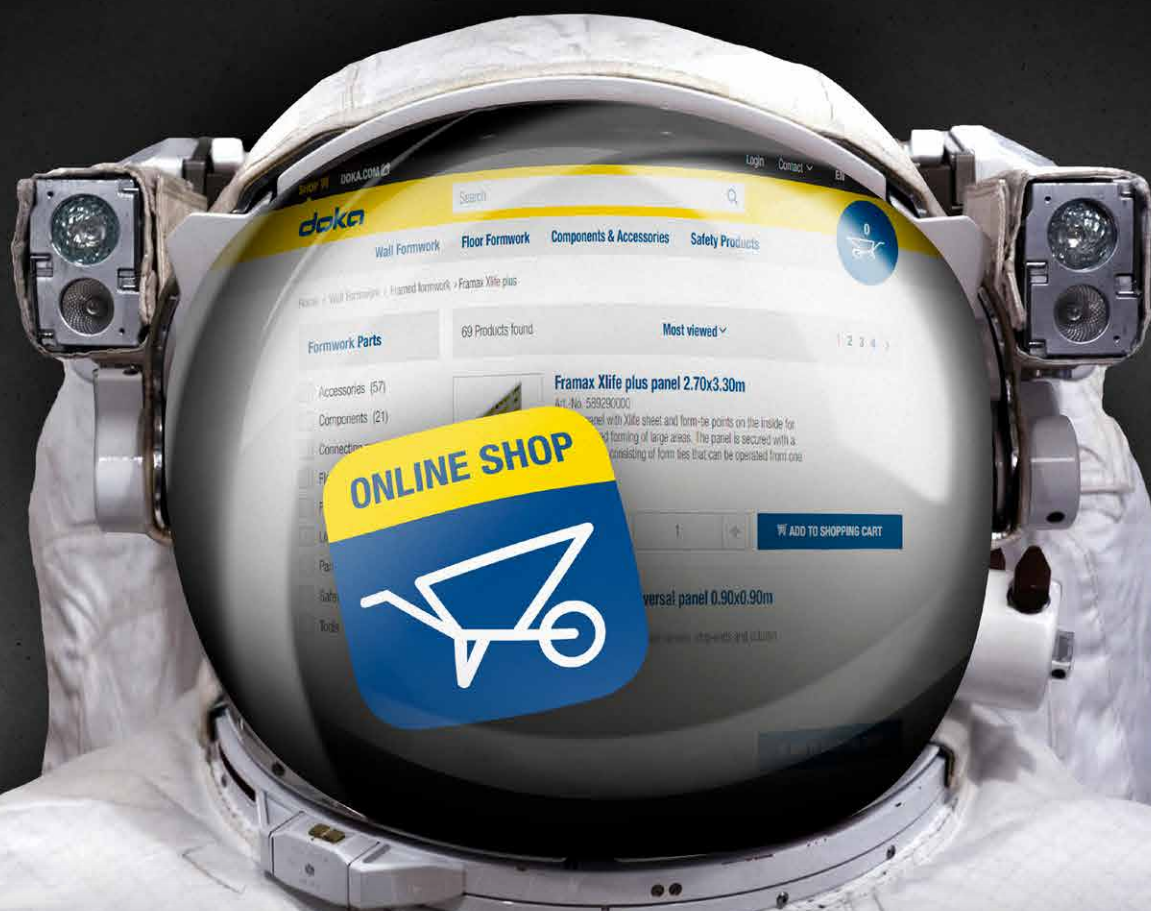
shop.doka.com –

Köp formtillbehör snabbt och enkelt online.

doka



Registrera dig här!
<https://shop.doka.com>



Tillgängligt dygnet runt, året om



Lägre priser på komponenter och tillbehör



Var ständigt uppdaterad tack vare aviseringar



Håll koll på tidigare ordrar genom köp- och faktureringshistorik