

Protocole de sécurité

Instructions pour la gestion
des retours de matériel en location

www.doka.fr
20/12/2025



Consignes générales de sécurité

- En arrivant sur un site Doka, tout personne doit porter un **gilet et des chaussures de sécurité**
- A l'arrivée, le chauffeur doit se présenter au poste d'accueil pour enregistrement
 - Le stationnement est prévu à l'entrée du site
 - Le chauffeur est tenu de stationner d'une façon qui ne gêne pas la circulation
- Priorité aux piétons et engins circulant dans la cour
- La vitesse est limitée à 10km/h dans l'enceinte du site
- Les chariots élévateurs et les transpalettes électriques du site sont utilisés exclusivement par le personnel Doka
- Interdiction de pénétrer dans les bâtiments, à l'exception de la réception, du coin repos et des toilettes

Important

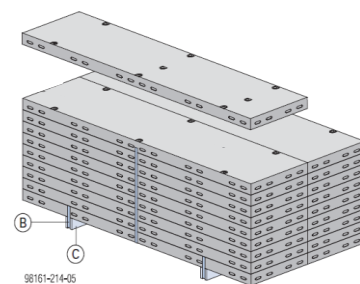
Les déchargements s'effectuent au chariot élévateur, il est donc impératif que le matériel soit colisé dans les bacs, berceaux ou sur cales toujours fournies par Doka lors de la livraison.

Panneaux DokaXlight



Nombre de panneaux par berceau sur cale

Largeur(en cm)	Longueur (en m)		
	1	1,5	
30	27		3
45	18		30
60	12		20
Uni 65	11	12	20
75	10		20
Angle 25 cm	12		20
			/



B Feuillard
C Bois de calage

En Berceaux

Dans des berceaux Frami, ou en l'absence de berceaux, colisés/cerclés sur cales.

Sur Cales

Ne ratez pas notre eshop et ses nombreuses promotions !

Inscrivez-vous !

Pour toute nouvelle inscription

Remise de 5%

avec le code promo **NEW**

ONLINE SHOP

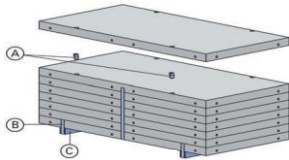
Commandez maintenant !



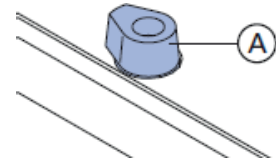
Panneaux Framax (Calés par pile de 8 maximum)



- Hauteur minimum des cales : 8 cm (passage des fourches).
- Hauteur de pile maximum : 8 panneaux avec cales et cerclés.
- Pour empêcher les panneaux de glisser lors du transport, il est nécessaire d'utiliser les cônes de transport (fournis par Doka lors de la livraison).



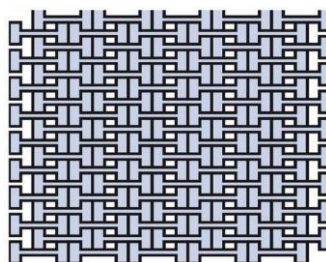
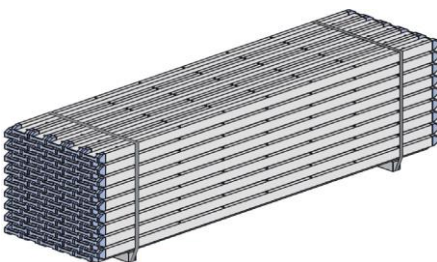
A Cône de transport Framax
B Bande de cerclage
C Bois de calage



Panneaux DokaXdek (7 maximum par berceau, chargés horizontalement)



Poutrelles H20 Doka (paquets de 100 max sur cales, rangées de 5)

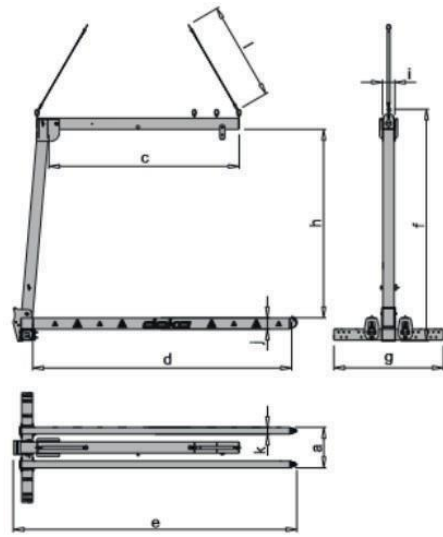


Cette méthode de rangement des poutrelles permet d'avoir un paquet moins haut et très stable.

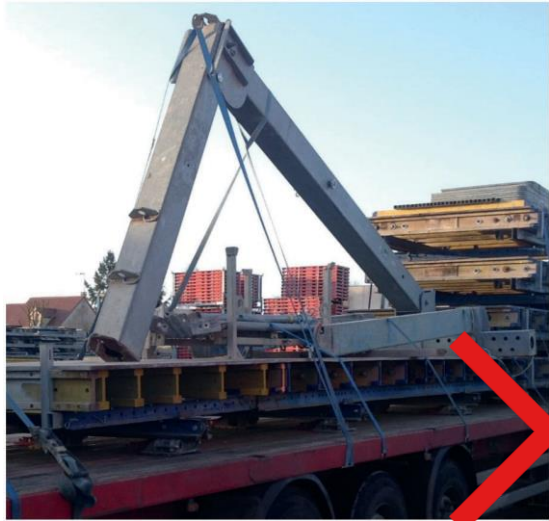
Fourche de translation ajustable 1,5 T



Description du produit :



Présentation à la livraison :



Toute fourche non pliée sera refusée lors de la présentation au déchargement.

Banches Dokaset (Pile de 5 maximum)



- Des hanches sont prévues afin de pouvoir passer les fourches du chariot élévateur au déchargement.
- Les banches Dokaset doivent impérativement être mises avec les hanches visibles sur le côté du camion
- Dans le cas contraire, les banches seront refusées lors de la présentation au déchargement.

Tables Dokamatic

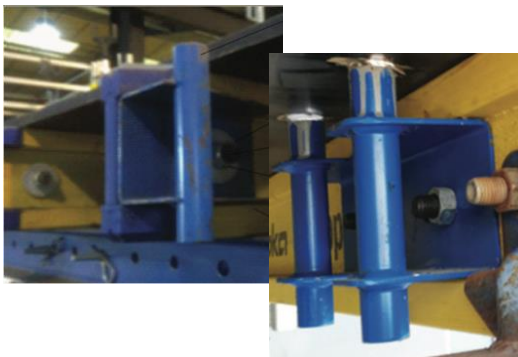


Les tables Dokamatic à balcons sont colisées par piles de 5 maximum.

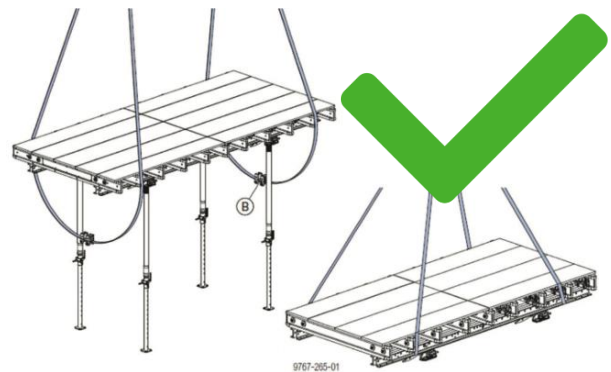


Les tables Dokamatic standards sont colisées par piles de 6 maximum.

Il est strictement interdit de s'accrocher aux supports de potelet pour la manipulation des tables. Il est nécessaire d'utiliser des sangles de levage adaptées pour la translation des tables coffrantes Doka (Sangle de levage Dokamatic 13M ou équivalent)

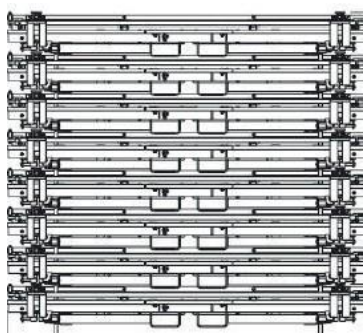


Supports de potelet

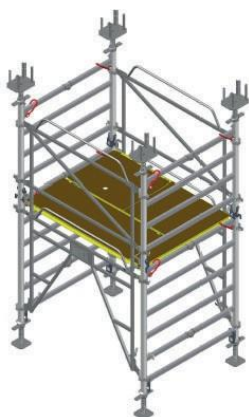


Utilisation des sangles

Passerelles Xsafe (Pile de 8 passerelles maximum sur cales)



Tour Excellence



Différents berceaux de stockage sont mis à disposition correspondant aux cadres, garde-corps et planchers :



Rack Cadre
réhausse Code
article :
750076600
Poids : 94 kg



Rack Cadre
d'entrée Code
article :
750076610
Poids : 95 kg



Rack Garde-
corps réhausse
Code article :
750076500
Poids : 93 kg



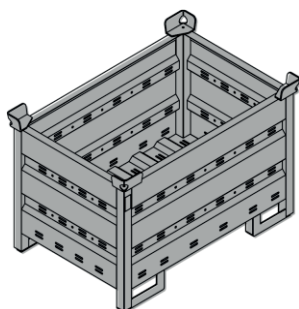
Rack Garde-
corps d'entrée
Code article :
750076510
Poids : 108 kg



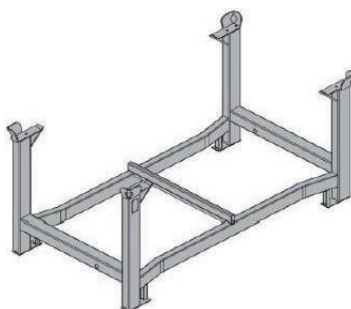
Rack Plateaux
Code article :
750076700
Poids : 69 kg

- Le matériel vous est livré dans des bacs et berceaux et doit nous être retourné dans ces conditionnements.
- Pas de matériel en vrac.
- Pour tous les bacs et berceaux Doka, veuillez respecter les charges admissibles ci-dessous :
 - Bac de transport Doka : charge admissible : 1 500 kg.
 - Berceau de stockage Doka : charge admissible : 1 100 kg.
 - Bac à claire-voie Doka : charge admissible : 700 kg.

Pour plus de détails, veuillez vous référer à notre site doka.fr et consultez les notices d'utilisation disponibles sur notre site.



Bac de transport Doka



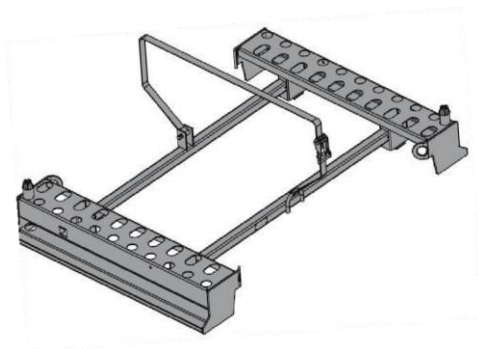
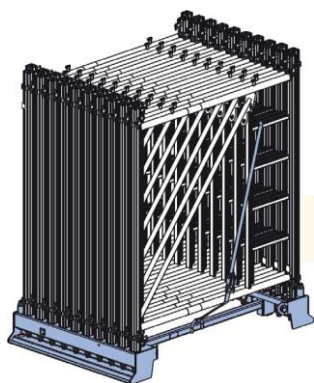
Berceau de stockage Doka



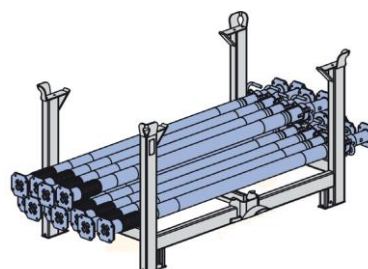
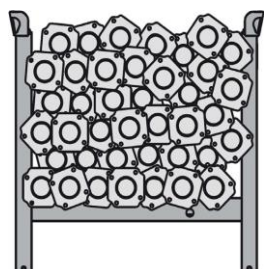
Bac à claire-voie Doka

Un colisage correct du matériel évite des accidents de chargement et de déchargement.

Cadres Staxo 100



Étais et étauçons Doka (Dans les berceaux de stockage Doka)



Quantité maximale par berceau et par type d'étau

Étais Doka	Quantité
Eurex 20 LW 300	40
Eurex 20 LW 350	35

Étais Doka	Quantité
Eurex 20 top 250, 300 et 350	40
Eurex 20 top 400 et 550	30
Eurex 20 top 700	20



Contactez nos dépôts Doka France :

- **Agence Paris : 01 34 84 27 27**
3, chemin des Iles Zone Industrielle du Chemin Vert - 78610 Le Perray en Yvelines
- **Agence Lyon : 04 78 04 39 29**
10, rue Jacques de Vaucanson ZA La Pesselière - 69780 Mions

05/2019
 Ne pas jeter sur la voie publique.
 RCS Versailles : 34065429 - Doka France SAS - 3 Chemin des Iles, 78610 Le Perray-en-Yveline