

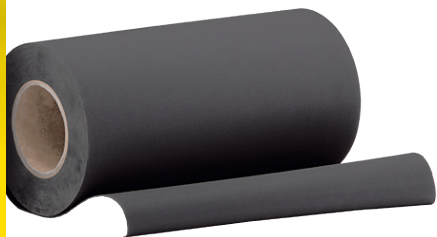
**SALES
AKTION**

PROOFMATE®

Jetzt 10% sparen!

doka

**Aktion gültig
bis 31.10.2020**



4.45

CHF / lfm*

PROOFMATE® FD Folie

Die PROOFMATE® FD-Folie ist eine gestoffte Folie auf Basis von EPDM (Ethylen-Propylen-Dien-Copolymer). PROOFMATE FD ist ein System zur Abdichtung von Arbeitsfugen, Sollrissquerschnitten und Bewegungsfugen gegen Bodenfeuchte, nicht drückendes, zeitweilig aufstauendes und drückendes Wasser.

Stärke: 1 mm
 Härte: 65 ± 5 (Shore A Typ)
 Zugfestigkeit: 8.7 MPa längs, 8.6 MPa quer
 Reissdehnung: 531 % längs, 483 % quer
 Weiterreisswiderstand: 40 N längs, 64 N quer
 Wasserdampfdurchlässigkeit: ca. 70'000 µ

Art. Nr.	Bezeichnung	Min. Abnahme*
829357003	Proofmate FD-Folie 200mm 20 m	40 Meter



15.40

CHF / Stück*

PROOFMATE® F-Kleber

Einkomponentige, pastöse Kleb- und Dichtmasse auf SPPO-Basis zur flächigen Verklebung der PROOFMATE® FD-Folie, zur Randversiegelung und zur flächigen Verklebung von Folie-/Folie-Überlappungen.

Art. Nr.	Bezeichnung	Min. Abnahme*
829357056	Proofmate F-Kleber 600ml schwarz	20 Stück



17.15

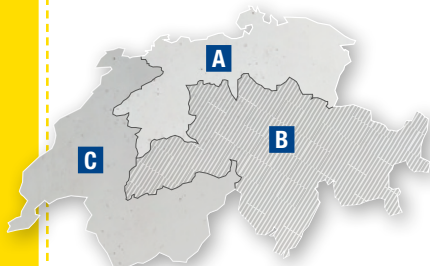
CHF / Stück*

FIX-O-FLEX Kleb- und Dichtmasse

Einkomponentige, pastöse Kleb- und Dichtmasse auf SPPO-Basis zum Verkleben von Quellgummi auf unebenen Betonoberflächen.

Art. Nr.	Bezeichnung	Min. Abnahme*
829354001	Fix-O-Flex 600 ml schwarz	20 Stück

Wir freuen uns auf Ihren Anruf!



A Cornelia Kiser
M +41 78 707 24 00

B Walter Nussbaumer
M +41 79 215 85 45

C Yann Versel
M +41 79 634 37 94

RAUH
Betonschalungen AG

Im April 2020 wurde die **RAUH Betonschalungen AG** mit der **Doka Schweiz AG** fusioniert. Auf unser Team, unseren Service und das umfangreiche Produktportfolio können Sie auch in Zukunft vertrauen.

*Der Aktionspreis gilt ab der genannten Mindestabnahmemenge. Mengenabhängige Staffelpreise sind zusätzlich anwendbar. Alle Angebote solange Vorrat reicht. Gültig für Bestellungen bis **31.10.2020**. Längere Lieferfristen sind möglich. Änderungen, Irrtümer, Schreib- und Druckfehler vorbehalten. Preisänderungen vorbehalten. Nettopreise, zzgl. MwSt., zzgl. Verpackungs-/Lieferkosten, ab Doka-Lager Uetendorf. Nicht kumulierbar mit vorhandenen Rabattverträgen (z.B.: Rahmenvertrag). Fracht- und Verpackungskosten teilen wir Ihnen auf Anfrage gerne mit. Es gelten die allgemeinen Verkaufs- und Geschäftsbedingungen der Doka Schweiz AG.

08/2020 de, DCH

Die Schalungstechniker.

Bauwerksabdichtung

für den Hoch-, Brücken- und Tunnelbau

doka

Ob Schalung, Services, Bauzubehör oder Bauwerksabdichtung – **bei Doka bekommen Sie alles aus einer Hand.** Entdecken Sie unser umfangreiches Produktportfolio. Unsere Fachberater stehen Ihnen als kompetente Ansprechpartner für Ihre Projekte und bei Fragen und besonderen Anforderungen an die Abdichtungs- und Injektionstechnik zur Verfügung.

