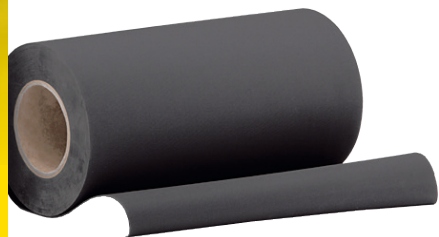


SALE

PROOFMATE®

Économisez jusqu'à 10 % !

Valable jusqu'au
31/10/2020



4.45

CHF / mc*

PROOFMATE® FD bande

Le film PROOFMATE FD est à base d'EPDM. Le système PROOFMATE FD est un système protégé par des modèles déposés et un brevet pour l'étanchéification de joints de construction, de sections de fissures contrôlées et de joints de dilatation contre l'humidité du sol, l'eau sans pression, les accumulations temporaires d'eau et l'eau sous pression.

Épaisseur: 1 mm
Dureté: 65 ± 5 (type A Shore)
Résistance à la traction: 8.7 MPa long., 8.6 MPa transv.
Résistance à la déchirure: 531 % longitudinale, 483 % transversale
40 N longitudinale, 64 N transversale
Res. à la diff. de vapeur d'eau: env. 70'000 µ

N. art.	Désignation	Quantité min.*
829357003	Proofmate FD bande 200mm 20 m	40 mètre courant



15.40

CHF / pièce*

PROOFMATE® F colle

Colle pâteuse monocomposant à base de polymères modifiés au silane qui durcit en raison de l'humidité pour devenir un produit élastique.

N. art.	Désignation	Quantité min.*
829357056	Proofmate F colle 600ml noir	20 pcs



17.15

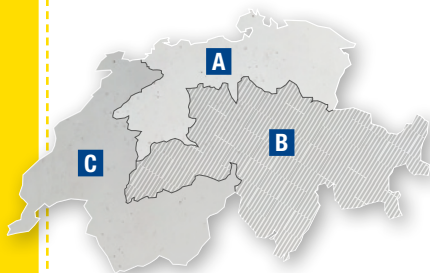
CHF / pièce*

FIX-O-FLEX colle et mastic

Colle et mastic monocomposant à base de SPPO pour coller le joint hydrogonflant sur des surfaces inégales en béton.

N. art.	Désignation	Quantité min.*
829354001	Fix-O-Flex 600 ml noir	20 pcs

Nous serons ravis de votre appel !



A Cornelia Kiser
M +41 78 707 24 00

B Walter Nussbaumer
M +41 79 215 85 45

C Yann Versel
M +41 79 634 37 94

RAUH
Betonschalungen AG

Après la reprise de **RAUH Betonschalungen AG** par **Doka Schweiz AG** les deux entreprises ont fusionné en avril 2020. Vous pouvez également compter sur notre équipe, nos services et notre vaste gamme de produits à l'avenir.

*Le prix de la promotion s'applique à partir de la quantité minimale d'achat mentionnée. Prix dégressifs selon quantité s'appliquent. Toutes les offres sont valables dans la limite des stocks disponibles. Valable pour les commandes passées **jusqu'au 31/10/2020**. Sous réserve de modifications, d'erreurs de frappe et d'impression. Ces prix s'entendent nets, hors TVA, départ usine Uetendorf de Doka, frais d'emballage/de livraison non compris. Cette offre n'est pas cumulable avec les contrats existants, donnant droit à une réduction (par ex. les contrats cadres). Sur demande, nous vous communiquerons volontiers les frais de transport et d'emballage. Les conditions générales de vente de la société Doka Schweiz AG s'appliquent.

Les techniciens du coffrage.

Produits d'étanchéité

Construction de bâtiments, ponts et tunnels

doka

Coffrage, service de coffrage, accessoires pour la construction et produits d'étanchéité – avec **Doka**, vous bénéficiez du tout-en-un. Découvrez notre vaste gamme de produits. Notre équipe se tient à votre disposition en tant qu'interlocuteur compétent pour vos projets et les exigences particulières en matière d'étanchéité et d'injection.

