

# Einfache Massnahme, grosse Wirkung: Safeflex-Schiebegitter für Träger-Deckenschalungen

Doka erweitert ihr Produktportfolio um das innovative Safeflex-Schiebegitter, das speziell für die Absturzsicherung bei Träger-Deckenschalungen im Ortbetonbau entwickelt wurde. Das System ermöglicht sicheres Verlegen von Schalungsplatten von oben und erfüllt die aktuellen Anforderungen gemäss der neuen Bauarbeitenverordnung BauAV.

Niederhasli, 19. November 2024 – Schalungsplatten bei Träger-Deckenschalungen von oben auf die bereits errichtete Tragkonstruktion aus Deckenstützen sowie Joch- und Querträgern einzubauen, ist gängige Praxis. Um das Arbeiten an der Absturzkante dabei sicher zu gestalten, sind entsprechende Massnahmen notwendig. Das neue Safeflex-Schiebegitter von Doka bietet gemäss dem TOP-Prinzip eine technische Sicherungslösung, die dafür sorgt, dass die Absturzkante von Anfang an und während des kompletten Verlegevorgangs durchgängig gesichert ist.

## Kleines Upgrade mit grossem Nutzen

Mit dem Safeflex-Schiebegitter können Bauunternehmen ihre bestehende Träger-Deckenschalung weiterhin sicher nutzen, da das Gitter universell für die marktüblichen Schalungsplattenbreiten von 2,00 m und 2,50 m ausgelegt ist. „Einfache Massnahme, grosse Wirkung sozusagen – denn mit nur einer zusätzlichen Komponente können unsere Kundinnen und Kunden aktuelle Sicherheitsanforderungen erfüllen und ihre Teams effektiv schützen“, betont Philipp Eberlein, Produktmanager bei Doka. „Dazu muss der gewohnte Arbeitsablauf bei Flex-Schalungen nur minimal angepasst werden.“

Die Gitter werden direkt auf die Querträger aufgelegt und während des Verlegevorgangs mit den Schalungsplatten weiter nach vorne geschoben. Die integrierten Führungsschienen ermöglichen dabei ein einfaches Verschieben, ohne Verrutschen.

Der Einsatz des Safeflex-Schiebegitters spart in mehrfacher Hinsicht Kosten: Da nur die Absturzkante selbst gesichert werden muss, bleibt sowohl der zusätzliche Materialbedarf als auch der Aufwand bei der Installation gering. Das System besteht aus einem pulverbeschichteten Stahldrahtgitter, was für eine hohe Lebensdauer sorgt und die problemlose Lagerung sogar im Freien ermöglicht. Zudem können Anwender den technischen Zustand des Schiebegitters anhand einfacher Prüfkriterien selbst feststellen, ohne dabei eine externe Prüfstelle beauftragen zu müssen.

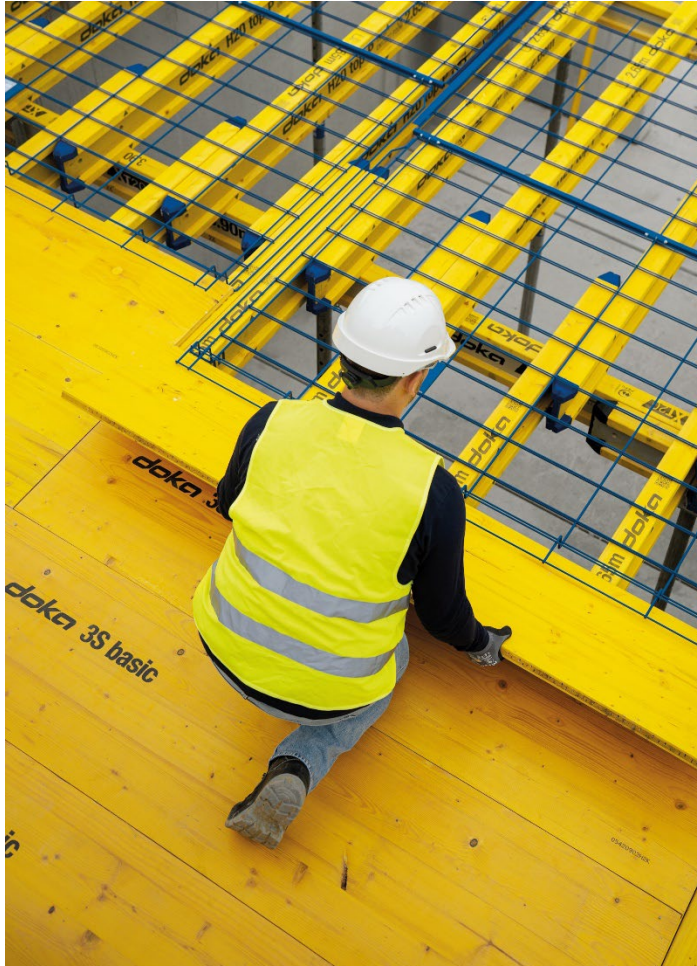
Mehr Informationen inklusive Video und 3D-Modell gibt es auf [doka.com/safeflex](https://doka.com/safeflex).

## Noch mehr Sicherheit bei Deckenschalungen – mit DokaXdek!

Doka ergänzt mit dem Safeflex-Schiebegitter das Sortiment an Sicherheitslösungen für Deckenschalungen um eine kollektive Schutzmassnahme. Neben den individuellen Schutzeinrichtungen wie beispielsweise mobile oder fixe Anschlagssysteme (z.B. FreeFalcon) bietet Doka mit der neuen Deckenschalung DokaXdek auch systemische Sicherheitslösungen an. Sowohl persönliche Sicherheitssysteme als auch Kollektivschutzmassnahmen haben nämlich einen entscheidenden Nachteil – sie können weggelassen oder umgangen werden. Wer nachhaltig sicher und wirtschaftlich arbeiten will, setzt auf eine Deckenschalungslösung, bei der die Sicherheitskomponenten bereits integraler Bestandteil des Systems sind und damit auch von den Benutzern nicht umgangen werden können.

Die Element-Deckenschalung DokaXdek bietet mit dem Aufbau von unten und der automatischen Wind- und Aushebesicherung eine integrierte Sicherheit. DokaXdek ist kompatibel mit Doka's XP Seitenschutzsystem und ermöglicht das Herstellen einer geprüften Absturzsicherung mit wiederverwendbaren Systemteilen. So ergibt sich ein durchdachtes Sicherheitskonzept mit System und ersetzt damit konsequent Improvisationslösungen auf der Baustelle.

Fotos (bei Veröffentlichung bitten wir Sie um Angabe des Fotocredits ©Doka)



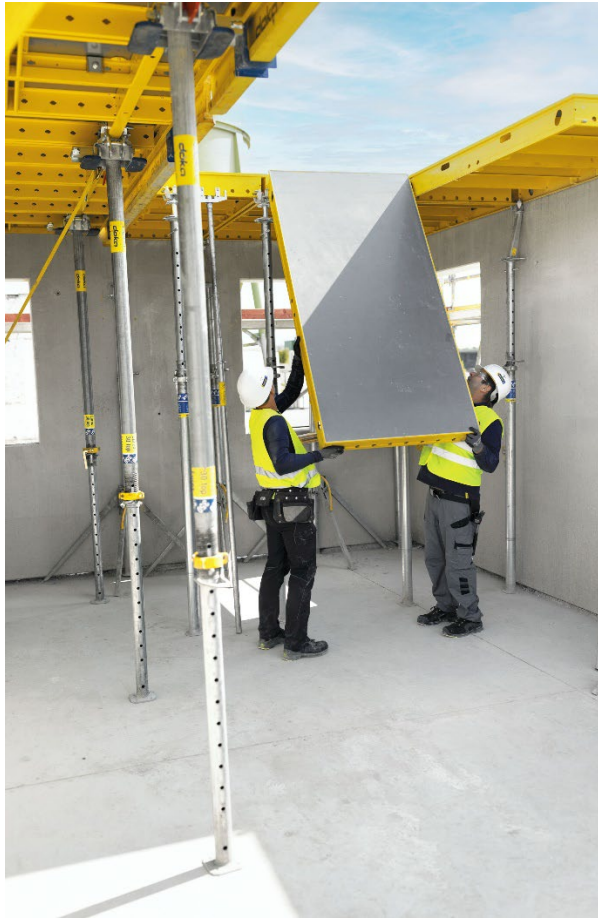
*Deutlich erhöhte Sicherheit: Das Safeflex-Schiebegitter ist nach DGUV Test GS-Bau-18 geprüft.*

*Copyright: Doka*



*Führungsschienen an beiden Seiten sorgen für ein einfaches Handling.*

*Copyright: Doka*



*Maximale Absturzsicherheit mit dem  
Aufbau von unten einer  
Elementdeckenschalung DokaXdek.*

*Copyright: Doka*

---

#### **Über Doka:**

Doka zählt zu den weltweit führenden Unternehmen für innovative Schalungen, Lösungen und Dienstleistungen in allen Bereichen des Baus. Zudem ist das Unternehmen globaler Anbieter von durchdachten Gerüstlösungen für unterschiedlichste Anwendungen. Mit mehr als 180 Vertriebs- und Logistikstandorten in knapp 60 Ländern verfügt Doka über ein leistungsstarkes Vertriebsnetz für die Beratung, Betreuung und den technischen Support vor Ort sowie die rasche Bereitstellung von Material – unabhängig von Grösse und Komplexität der Bauvorhaben. Doka beschäftigt weltweit rund 9.000 Mitarbeiterinnen und Mitarbeiter und ist ein Unternehmen der Umdasch Group, die seit mehr als 150 Jahren für Verlässlichkeit, Erfahrung und echte Handschlagqualität steht.

---

#### **Pressekontakt**

Doka Schweiz AG

Dominic Staub

T: +41 43 411 20 82

M: +41 79 793 29 05

[dominic.staub@doka.com](mailto:dominic.staub@doka.com)

[www.doka.com](http://www.doka.com)