

## Nouveau Cadre-Étais Doka : pour un montage, sûr et flexible

---



Depuis plus de 30 ans, Doka France s'investit chaque jour pour vous accompagner sur le chantier en vous proposant des solutions de coffrage et d'étalement ergonomiques toujours plus sûres et efficaces.

### **Découvrez le nouveau Cadre-Étais Doka, pour vos coffrages de dalles ou pose de prédalles.**

Avec une hauteur d'utilisation de 1.70 à 3.50 m, il assure la verticalité de vos étais dans des trames d'espacements réguliers et offre une meilleure stabilité de l'étalement. Les croisillons diagonaux de 1.0 à 2.0 m vous offrent la possibilité de régler facilement la largeur de votre Cadre-Étais. **Productivité, efficacité et sécurité sont donc renforcées sur vos chantiers.**

### **Simplifiez votre quotidien sur le chantier**

Sa manipulation légère et sécurisée grâce à son faible poids, 13.56 kg par Cadre-Étais (4.1 à 6.6 kgs pour les croisillons), permet de coffrer ou de décoffrer autour de l'étais plus facilement. Le montage et le démontage sont également plus sûrs, grâce à l'auto stabilisation du Cadre-Étais et des étais, améliorant ainsi les conditions de travail de vos équipes tout en réduisant le risque de troubles musculo-squelettiques.



Grande adaptabilité sur site grâce aux différentes longueurs de croisillon de 1,5 m à 3 m.

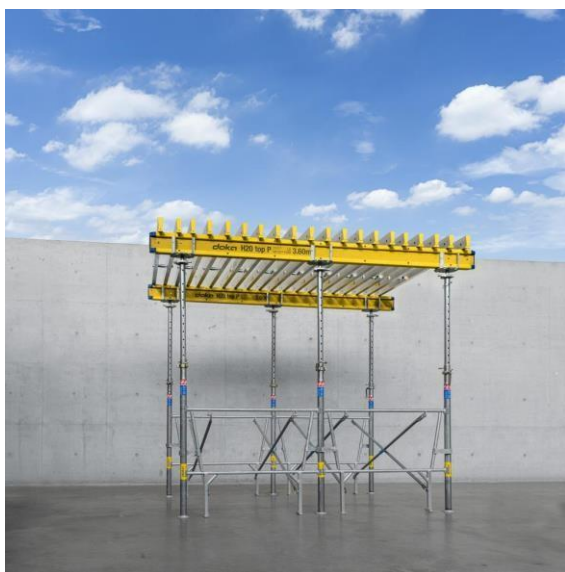
Copyright: Doka

### **Gagnez en qualité et en productivité.**

Pratique, le Cadre-Étais Doka est démontable et permet de laisser les étais de séchage en position. Il est fabriqué avec de l'acier galvanisé haute résistante et de qualité, garantissant ainsi une longévité du produit et une durabilité plus élevée.

Enfin, les Cadre-Étais Doka peuvent-être empilés par 20 pièces maximum par berceau, vous offrant ainsi un gain de stockage et une réduction des coûts de transports et de grutage.

Pour plus d'informations, retrouvez-nous sur [www.doka.fr](http://www.doka.fr).



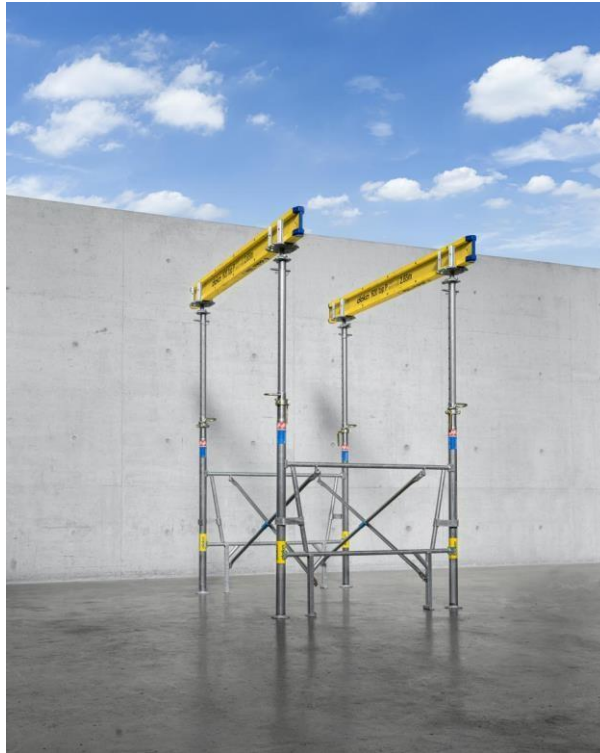
Le Cadre-Étais Doka assure la verticalité de vos étais en toute sécurité.

Copyright : Doka



Système applicable avec notre système Flex, poutrelles Alu Tec-2.

Copyright: Doka



Réduction du risque de troubles musculo-squelettiques et de fatigue au travail grâce à la facilité de montage et de démontage du coffrage et des étais

Copyright: Doka

#### **Concernant Doka :**

L'entreprise Doka compte parmi les leaders mondiaux dans le développement, la fabrication et la commercialisation des techniques de coffrage, pour tous les domaines du BTP. Avec plus de 160 succursales commerciales et logistiques dans plus de 70 pays, Doka dispose d'un réseau de distribution performant qui lui permet de fournir rapidement et avec professionnalisme le matériel et le support technique. Doka est une entreprise de UMDASCH Group et emploie plus de 7400 collaboratrices et collaborateurs à travers le monde.

#### **Contact presse Doka France**

Najat HJOUR  
Chargée de Communication et Marketing Digital  
T +33 6 04 76 38 91  
Email : [najat.hjour@doka.com](mailto:najat.hjour@doka.com)