



Odborníci na bednění.

Česká Doka bednicí technika spol. s r. o.
Za Aví 868/1
196 00 Praha 9 Čakovice | Czech Republic

T +420 284 001311
F +420 284 001312
ceska@doka.com
www.doka.cz

Praha
20. 5. 2022

Vážený zákazníku,

u produktu **Doka-stohovací paleta 1,55x0,85m** byla zjištěna chyba ve svaru. Během metalurgické zkoušky se zjistilo, že průnik svaru (natavení) je nedostatečné. Z bezpečnostních důvodů se musí produkty, kterých se toto týká, **ihned vytržít a zlikvidovat** dle návodů na vytržení a likvidaci.

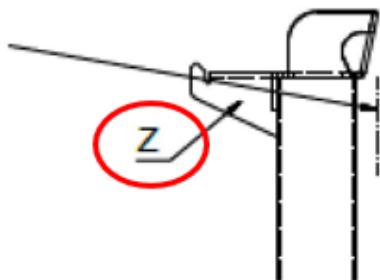
Proto se na Vás obracíme se žádostí o spolupráci při identifikaci těchto Doka-stohovacích palet, které mohly být dodány také na Vaši stavbu v období **od 1. 4. 2022 do současnosti**.

Zjistilo se, že při manipulaci s paletami jeřábem hrozí velké nebezpečí selhání svaru, pádu a zranění osob.

Proto Vás žádáme o urychlenou kontrolu materiálu na Vašich stavbách a to podle následujícího návodu:

Stohovací palety je možné identifikovat podle vyraženého kódu na stohovací paletě (obr. č. 1). Palety s příslušnými kódy uvedenými v náčrtku (obr. č. 2) se musí okamžitě vyřadit z používání.

Pozice označení na stohovací paletě



Z=označení

obr. č. 1

Označení dotčených produktů

OK	08	F
	• 09	
	• 10	
	• 11	
	• 12	
	• 13	
	• 14	
	• 15	

obr. č. 2

Pokud byste při kontrole Doka-stohovacích palet na Vašich stavbách našli označení **OK 08 až 15 F**, žádáme Vás o okamžité nahlášení Vašemu obchodnímu zástupci společnosti Doka a my se postaráme o výměnu.

Stohovací palety označené těmito kódy nesmí být přemísťované jeřábem!

DOKA klade velký důraz na kvalitu a bezpečnost našich bednicích produktů. Výzvou na vytřídění chceme zaručit pro Vaše zaměstnance co největší bezpečnost na stavbě.

Děkujeme za Vaši spolupráci a upřímně se omlouváme za vzniklé nepříjemnosti.

S pozdravem,

Ing. Karel Novotný
jednatel



obr. č. 3 Odlomený svar



obr. č. 4 Označení - vyražený kód na stohovací paletě