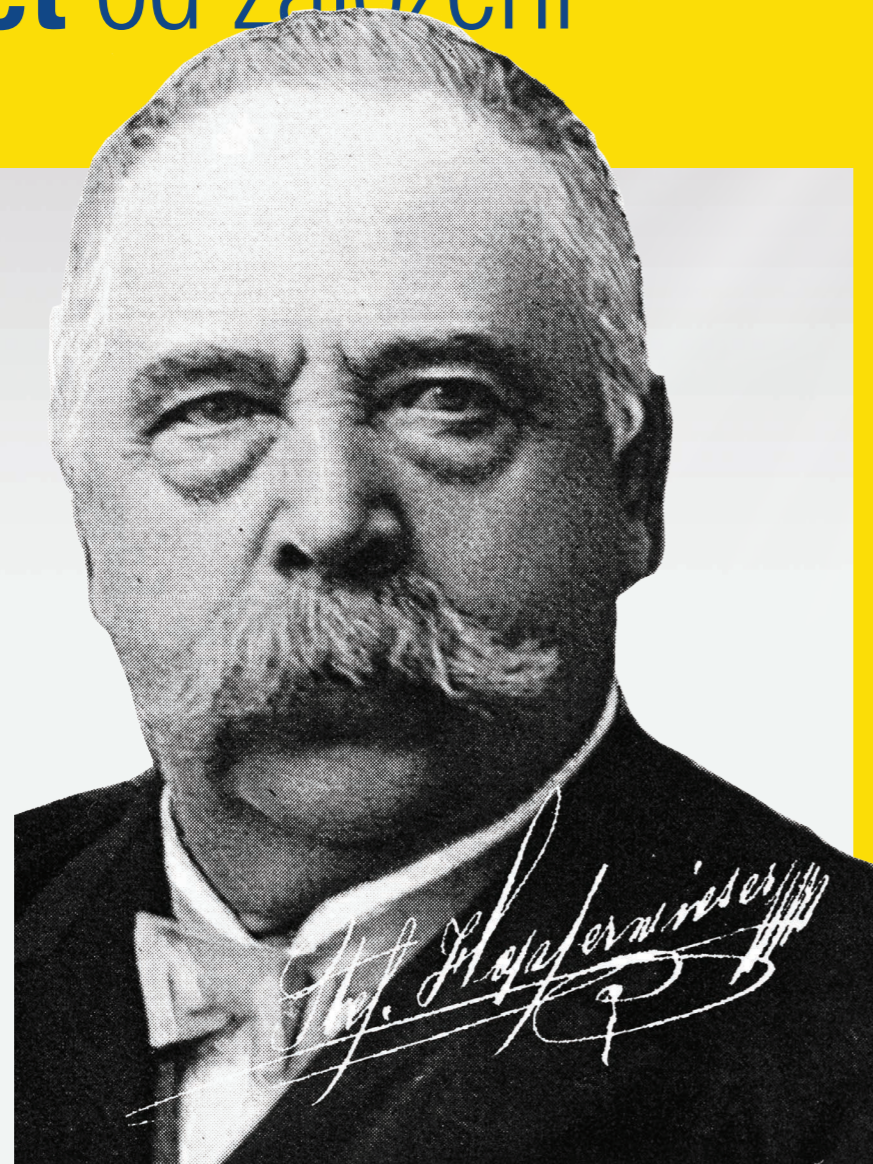


# Skupina **Umdasch Group**, do které patří i Česká Doka, oslavuje **150 let** od založení

## 1868

Na samém počátku byla malá truhlářská dílna, kterou založil v roce 1868 Rakušan Stefan Hopferweiser. V jubilejním roce 2018 patří **Umdasch Group**, která své kořeny odkazuje právě ke Stefanu Hopferweiserovi, mezi lídry trhu v oblasti designu obchodů i bednicí technice. I když je možné se ohlížet do minula – a to s oprávněnou pýchou – společnost Umdasch hledí spíše do budoucna. Vždyť právě vizionářství a smysl pro aktuální a přínosné inovace vedly kroky majitelů společnosti správným směrem.



## 1958 **doka**

Před šedesáti lety, v roce 1958, byla založena společnost Doka. Ze skromných počátků, kdy společnost dodávala bednicí desky, vznikla nadnárodní korporace, která pomáhá realizovat stavby po celém světě. S vlastním vývojem, vízí do budoucna a zejména dobrým týmem kolegů je Doka dobrým partnerem pro stavbu.

Milníky společnosti Doka můžete najít na stránkách [www.doka.cz](http://www.doka.cz).

O významu společnosti Doka, respektive Umdasch Group v Rakousku svědčí i probíhající výstava **Světové Muzeum Vídeň**, jedna z nejdůležitějších rakouských kulturních institucí, zařadila totiž do svého letošního výstavního programu i rozsáhlou výstavu prezentující právě naši společnost, a to hned ve dvou pavilonech. První představí historii společnosti, druhý je věnovaný neméně zajímavému výhledu do budoucna.



# doka

## 60 let

# doka

## ...více než jen bednění



### Mostní konstrukce.

Spojujeme břehy, měníme tvář krajiny a budujeme architektonické dominanty v přírodě i ve městech.



### Výškové budovy.

Panorama měst mění výškové domy, které rozšiřují možnosti kancelářských i rezidenčních projektů.



### Energetické stavby.

S pomocí bednění pro přehradu nebo třeba chladič věže je realizace energetických staveb jednodušší.



### Tunelové projekty.

Řada moderních a bezpečných systémů pro výstavbu tunelů usnadňuje průběh i takto náročných staveb.



### Rezidenční výstavba.

Jednoduché systémy pro každodenní použití při betonáži stěn, stropů nebo dalších konstrukcí bytových a kancelářských budov.



### Speciální konstrukce.

Zvláštní přání plníme pomocí speciálního bednění vyráběného přímo pro potřeby jednotlivých projektů.



### Pohledový beton.

Naše zkušenosti i kvalita bednicích systémů a odběrovacích prostředků jsou zárukou kvalitních pohledových povrchů betonu.



### Servis bednění.

Profesionální servisní linky pro perfektní opravu bednění při návratu ze stavby. A to nejen našeho bednění, ale i toho z Vašich půjčoven.



### Montážní mistr.

Služby montážního mistra pomohou všude tam, kde je třeba bednění předmontovat nebo zkompletovat zvláštní celky.



### Podpora v rámci výstavby.

Věnujeme se přáním a komentářům zákazníků a nabízíme podporu ve všech fázích výstavby tak, aby projekt byl co nejúspěšnější.



### Technické plánování.

Tým technických specialistů detailně naplánuje nasazení bednění pro jakýkoliv projekt a pomůže s výběrem bednicích systémů.



### Hledáme řešení.

Společně s Vámi hledáme řešení i pro ty nejnáročnější stavební projekty. A díky spolupráci s Vámi je úspěšně nacházíme.



### Concremate.

Elektronický systém sledování vývoje mladého betonu může výrazně urychlit a usnadnit výstavbu všech typů projektů.



### Logistika.

Propracovaný systém vývozu a vracení bednění včetně sledování pomocí Truck systému pomáhá k dodávkám bednění "just in time".



### Truck system.

Unikátní truck systém pomáhá v našich skladech s lepším odbavováním vozidel pro nakládku a vykládku bednicích systémů.



### Globální zastoupení.

Mezinárodní spolupráce mezi více než sto sedmdesáti logistickými centry znamená obrovské know-how, které přináší jednodušší realizace.



### Manuály Doka online.

Na stránkách [www.doka.cz](http://www.doka.cz) jsou k dispozici manuály, technické listy i další dokumenty k jednotlivým bednicím systémům.



### Platforma myDoka.

Ještě lepší kontrolu Vašich projektů i přístupný archiv dokumentů přináší platforma elektronické správy stavenišť myDoka.



### Online shop.

Nikdy nebylo snazší bednění nakoupit nebo objednat! Stačí jen párkrát kliknout v Doka Online shopu a objednávka je vyřízena.



### Doka Tools.

Všechny potřebné nástroje pro snadný návrh bednicích systémů pro svislé i vodorovné konstrukce přináší Doka Tools na stránkách [www.doka.cz](http://www.doka.cz)



### Prověřené výrobky.

Výrobky Doka oslavují narozeniny. Protože jsou vyrobené precizně a jejich koncepce je léty prověřená.



### Zaměřeno na inovace.

Naše bednicí systémy i služby neustále vylepšujeme podle Vašich projektů, požadavků, přání i návrhů.



### Elektronické faktury.

Šetříme přírodu i Váš čas a proto fakturujeme elektronickou formou. Fakturu tak máte ihned v ruce - bez zbytečného papírování.



### Doka Eco.

Záleží nám na našem životním prostředí. Proto recyklujeme odpady a dbáme na ekologickou odbouratelnost produktů.



### Přírodní zdroje.

Všechny výrobky Doka pocházejí z kontrolovaných zdrojů, které jsou certifikované pro obnovitelnost krajiny.



### Pomáháme okolí.

Chceme být dobrým sousedem, a proto pomáháme našemu okolí jako partner pro potřebné organizace.



### Doka Safety.

Bezpečnost na stavbě je pro nás prioritou. Proto nabízíme ucelený bezpečnostní program, který podpoří Vaši stavbu.



### Pobočky po ruce.

Pobočky Doka jsou vždy po ruce. V České republice jsme pro Vás připraveni hned na třech místech.



### Dobrý směr.

Díky možnostem mezinárodní základny máme stále dobrý směr vývoje. Sledujeme poslední trendy a přizpůsobujeme jim naše výrobky.



### Práce nás baví.

Každý projekt je výzvou, která přináší nové možnosti. Jsme rádi, že Vám můžeme pomáhat realizovat Vaše plány.



/CeskaDoka



doka.cz



150 LET  
UMDASCH  
GROUP

## Na počátku bylo dřevo



V roce 1858 začínala firma jako lokální truhlářství a tesařství, které založil **Stefan Hopferwieser**. Díky vynalézavosti a pílí zakladatelů se brzy rozrostla na hlavního dodavatele regionu a posléze i světového lídra trhu s bedněním. A to i v oblasti designu obchodů.

Dřevo hraje i dnes významnou roli v produkci společnosti, neboť je nezastupitelným materiálem v konstrukcích. A to i přesto, že dnes jsou charakteristickým produktem spíše inovativní kompozitní materiály a kovové prvky. Ale nové i tradiční materiály přináší každý den osvědčenou kvalitu a dlouhodobou výdrž při maximálním nasazení. Naše společnost je nejen významným dřevozpracovatelem, ale zároveň také ekologicky aktivní firmou. Naše zdroje jsou kontrolované, firma dodržuje ekologické standardy a je držitelem certifikátů ISO. Budoucnost naší země je pro nás důležitá.

## Tisícovka samoobsluh



Firma začínala jako truhlářství a výroba nábytku, jak už bylo zmíněno. Její expanzi napomohl nový trend, který se do Rakouska rozšířil v padesátých letech - samoobslužné obchody a první supermarket. V Rakousku byla navíc právě založena nová síť potravinových prodejen, řetězec A & O, a jeho zástupci oslovili Josefa Umdasche s požadavkem na vývoj nábytkového a regálového systému pro jejich samoobslužné obchody. Mezi lety 1956 a 1960 společnost Umdasch poskytla vybavení pro rovnou tisícovku zbrusu nových obchodů s potravinami A & O. Původní zakázkové regály postupně nahradil inovativní modulový systém, který dal směr dalšímu vývoji - vznikla společnost **Umdasch Shopfitting**, která se etablovala na světovém trhu výroby a designu zařízení obchodů od návrhu až po realizaci. Ta samá firma, která i dnes zásouje obchody věhlasných světových značek na míru vyráběným designovým nábytkem. Který se mimo chodem z části vyrábí i v jižních Čechách.

# Donau Kraftwerk

Obchody, které budou jednou vybaveny nábytkem od Umdasch Shopfitting, je ale třeba nejprve postavit, a to nejlépe z moderního materiálu - monolitického betonu. A tak firma, která na jedné straně produkuje nabýlkaný nábytek, na straně druhé operuje s deskami špinavými od betonu. A protože počátky mohou být roztroušené, bednicí technika začala u dřevěných beden. Truhlářství Hopferwieser totiž dodávalo pro stavbu dunajské elektrárny v Ybbs-Persenbeug transportní bedny. Dělníci je po vybalení rozebírali a kvalitní prkna z nich používali jako bednění. Brzy se ale ukázala potřeba větších desek pro betonáž... a bylo to. V roce 1956 se zrodil velkoplošný bednicí systém a tím začala doslova revoluce v tehdejší stavební průmyslu. A následně byla v roce 1958 založena společnost Doka. Mimochodem, i samotné jméno Doka odkazuje k přehradám dunajské kaskády, protože první bednicí desky byly označeny místem určení, Donau Kraftwerk, a po vytvoření zkratky bylo jméno firmy na světě.

Josef Umdasch, vedoucí společnosti Hopferwieser, očekával stavební boom a rozjel výrobu a zejména vývoj bednění pod novou firmou „**Doka Schalungs- und Gerüsttechnik GmbH**“. Plán to byl správný, protože po Ybbs-Persenbeug následovalo dalších devět elektráren na Dunaji a všechny byly postaveny pomocí rodících se technologií bednění Doka. V následujících šedesáti letech Doka představila stovky inovací, sofistikované bednicí systémy, automatická bednění i bezpečnostní prvky. S bedněním Doka vyrostly tisíce staveb; Doka pomohla vyrůst nejvyšším budovám a nejhlubším tunelům. Ale také vzdělávacím centřím, luxusním vilám nebo také komplexům sociálního bydlení. A to po celém světě, protože žlutomodré bednění můžete najít v sedmdesáti zemích světa!

## Jiná jména, stejná firma



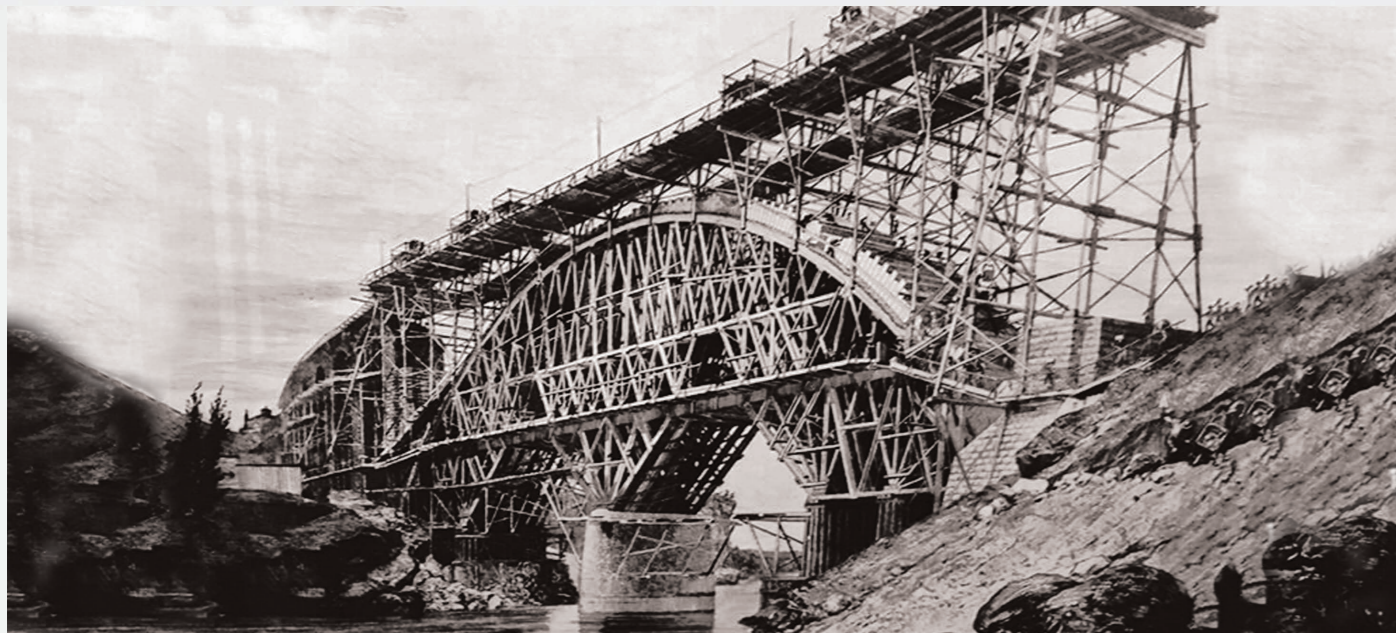
Společnost sice založil Stefan Hopferwieser, dnes se ale jmenuje jinak. Za vším totiž hledejte ženu, jak jinak. V třicátých letech minulého století se dcera majitele, Mathilde Hopferwieserová, setkala s Josefem Umdaschem a brzy se stala paní Umdaschovou. Josef Umdasch se díky rodinnému svazku nejprve stal spolujednatel firmou „**St. & A. Hopferwieser, majitel J. & M. Umdasch**“, ale pod jeho vedením se společnost rychle změnila a v polovině roku 1950 začal Josef Umdasch tvořit novou skupinu společností založenou na zpracování dřeva. Ta se později stala dnešní skupinou Umdasch zastřešující firmy Umdasch Shopfitting a společnost Doka. A je třeba dodat, že i v době nadnárodních korporací je Umdasch Group stále v majetku rodiny Umdasch. A to se projevuje nejen na přístupu k produktům, ale zejména na vnitřní atmosféře a kultuře firmy.

## Založeno na inovacích



Od lokální truhlárny k firmě, která patří mezi světové lídry, je to pořádný kus cesty. Aby však taková cesta mohla být skutečná, je třeba mít tu správnou energii, dobré nápady, výdrž a zejména vizi. Od výroby stolů nebo dřevěných beden k možnostem augmentované reality či 3D tisku budov je to pořádný technologický pokrok.

Za úspěchem společnosti ale vždy stojí lidé. A skupina **Umdasch Group** má skvělý tým, který každodenně, po celém světě, pomáhá plnit představy architektů nebo návrhářů i plány investorů. Společně každým dnem a s každým projektem dokazujeme, že úcta k tradici, víra v poctivé řemeslo i kreativní myšlení a inovativní postupy mají smysl i v dnešní době.



1868

1873

1902

1932

1937

1956

1961

1968

1970

1990

1993

1994

2004

2016

2018

Stefan Hopferwieser obdržel povolení k provozování tesařské živnosti a truhlářských prací. To byl prvotní základní kámen, na kterém později vznikla naše společnost.

Společnost získala na Světové výstavě ve Vídni bronzovou medaili. A to zejména díky zakladateli, který byl nejen vynikajícím truhlářem a tesařem, ale také vynálezcem.

Byla zahájena výroba prvních lešenářských systémů pro mostní stavby a firma se stala hlavním regionálním dodavatelem stavařských technologií.

Do vedení společnosti nastupuje Mathilde Umdasch, matka současných vlastníků společnosti. Její bratr, Alfred Hopferwieser pokračuje v rodové linii inovátorů a vynálezců, kteří přináší společnosti nový směr.

Začala výstavba nové továrny v Amstettenu. I když byla v roce 1945 srovnána se zemí, dodnes je toto místo centrem výroby Doka a Umdasch.

První bednicí desky byly dodány na stavbu vodní elektrárny na Dunaji. Odtud také pochází jméno Doka - desky byly označeny Donaukraftwerk, což bylo později zkráceno na Doka. Díky kvalitě desek se po jmenování vžilo a už zůstalo.

Společnost St. & A. Hopferwieser byla přejmenována na Umdasch KG, později Umdasch Group, do které spadá i společnost Doka.

V továrně byla zahájena kovovýroba. Nic už nebrání tomu, začít vyrábět bednicí komponenty takové, jaké známe.

Společnost začala expandovat do dalších zemí, protože know-how je natolik výjimečné, že ostatní trhy byly zcela ohromeny. Poprvé společnost zaměstnávala 2000 pracovníků.

Bylo založeno výzkumné a vývojové centrum v Amstettenu, kde jsou pomocí nejmodernějších technologií vyvíjeny a vylepšovány systémy nabízené společností Umdasch Group, respektive Doka. A počet zaměstnanců překročil tři tisícovky.

Vznikla dceřiná společnost Česká Doka. Dnes provozuje tři pobočky, zaměstnává téměř sto padesát lidí a ročně podpoří realizaci více než dvou tisícovek projektů. Česká Doka je také lídrem v inovativních postupech; některé technologie Doka totiž byly nasazeny v České Republice vůbec poprvé na světě.

Díky stále se zvyšující oblíbenosti bednění Doka ve světě přestala dostačovat kapacita závodu v Amstettenu. V blízkém St. Martin tak byla otevřena druhá výrobní linka.

S pomocí bednění Doka byla realizována konstrukce nejvyšší budovy světa, Burj Khalifa v Dubaji.

Vzniká společnost Doka Ventures, která sleduje zejména udržitelnost podnikání a nejnovější trendy v oblasti stavebnictví. Například 3D tisk budov.

Společnost Umdasch působí v sedmdesáti zemích světa, kde provozuje 175 poboček. Odborníci, kterých Umdasch Group zaměstnává více než 7 000, dokázali, že jejich kompetence jsou výjimečné: ve všech oblastech podnikání totiž stále patří Umdasch Group k mezinárodní špičce.