



**doka**

# Bauzubehör

für Ingenieur- und Hochbau

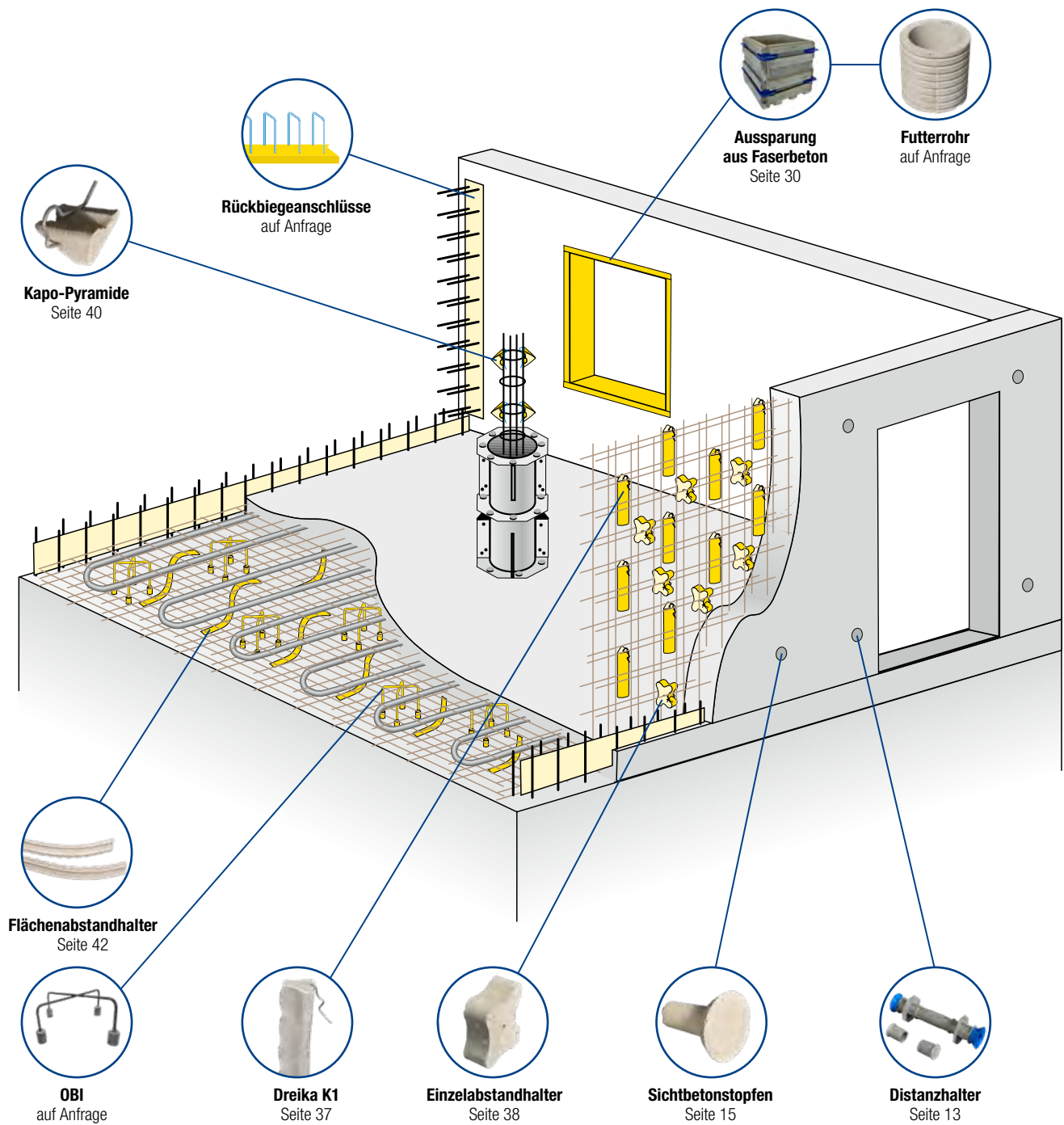
Immer alle aktuellen Niederlassungsadressen sowie die gültigen AGB der Deutschen Doka Schalungstechnik GmbH: **[www.doka.de](http://www.doka.de)**

---

**Wichtige Hinweise:** Für die sicherheitstechnische Anwendung unserer Produkte sind die in den jeweiligen Staaten geltenden Vorschriften der Bauberufgenossenschaften relevant. Zusätzlich sind die Anwenderinformationen (Aufbau- und Verwendungsanleitungen) zu beachten, die Angaben zur Regelausführung für den Aufbau und die bestimmungsgemäße Verwendung von Doka-Schalungssystemen enthalten. Die in dieser Broschüre gezeigten Darstellungen sind Montagezustände und daher sicherheitstechnisch nicht immer vollständig. Vermischungen unserer Schalungsgeräte und weiteres Bauzubehör mit denen anderer Hersteller bergen Gefahren und bedürfen einer gesonderten Überprüfung. Aus Gründen der Textökonomie und der leichteren Lesbarkeit werden in dieser Broschüre nur männliche Sprachformen verwendet. Es wird jedoch ausdrücklich darauf hingewiesen, dass sich grundsätzlich alle personenbezogenen Formulierungen gleichermaßen auf Frauen und Männer beziehen.

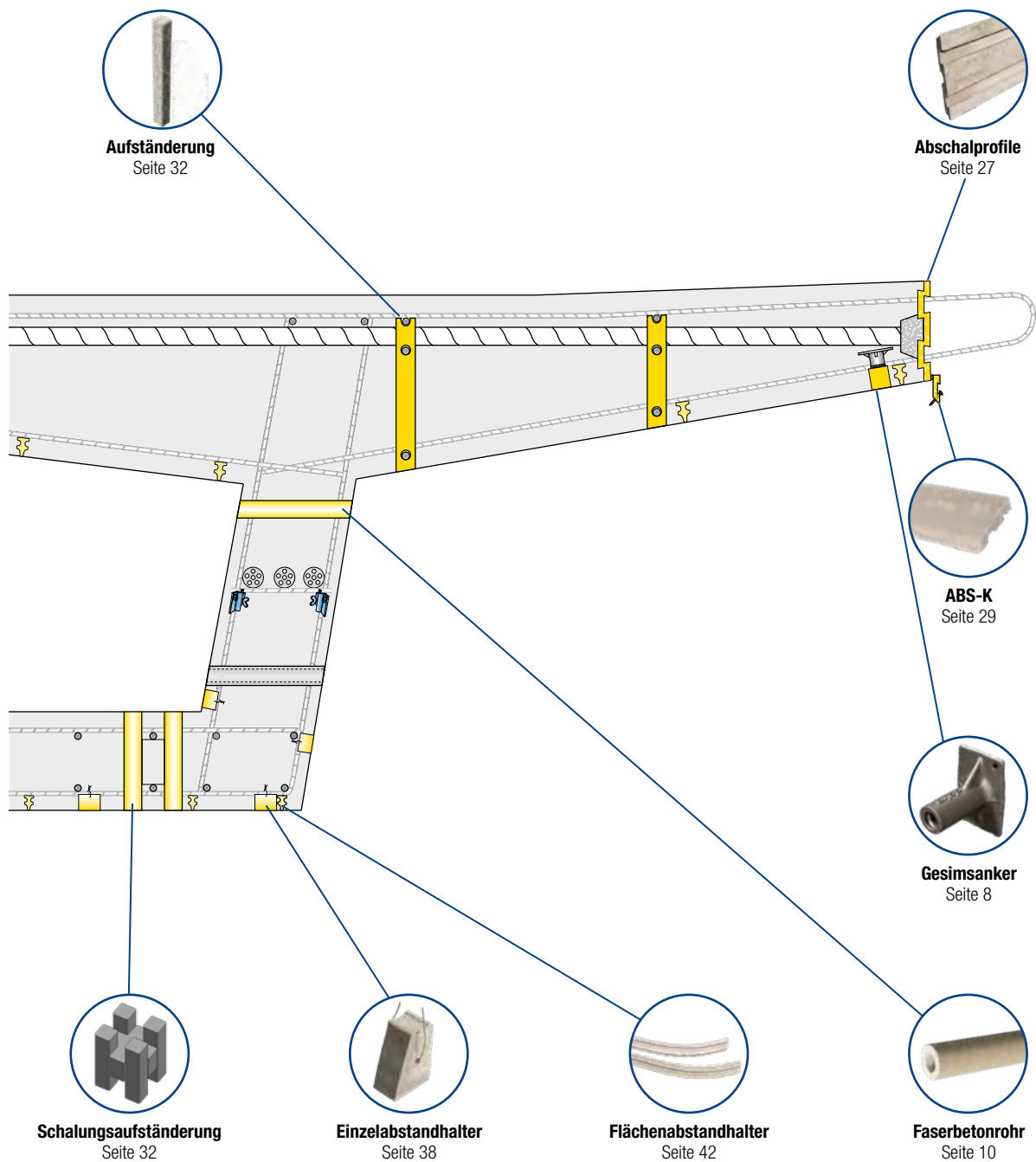
# Hochbau

Zubehör für den Hochbau



# Brückenbau

Bewehrungs- und Schalungszubehör



# Tunnelbau

## Bewehrungszubehör und Ankerstellen

### Abstandhalter für das Tunnelgewölbe



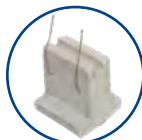
**Roka**  
Seite 40



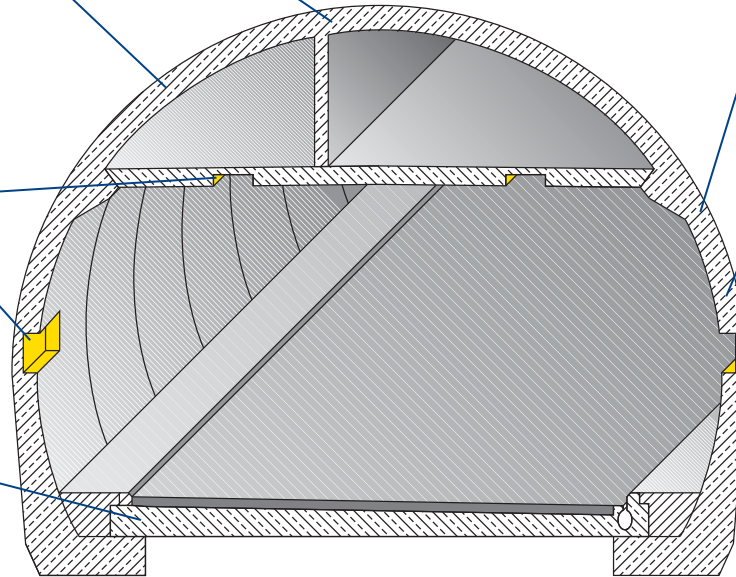
**Dreika K/G**  
Seite 45



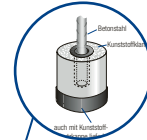
**Aussparungen  
aus Faserbeton**  
Seite 30



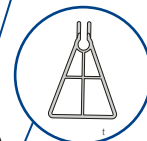
**Tunnel-Kapo**  
Seite 45



### Abstandhalter zur Abstützung der Bewehrung auf Anfrage



**Tunnel-BWA**



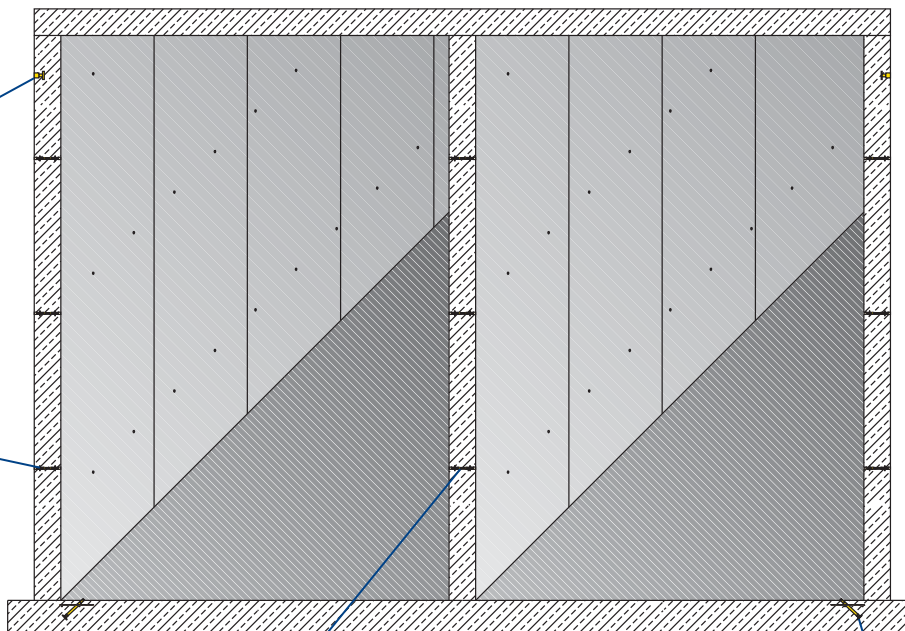
**SAH**



**Gesimsanker**  
Seite 8



**Wasserdichte  
Spannstelle**  
Seite 12



**Kombidistanzrohr**  
Seite 11



**Doppelanker**  
Seite 6



## ANKERSTÄBE & ZUBEHÖR

### Ankerstäbe

selbstreinigender Gewinderippenstab,  
System Dywidag



Art.-Nr.	Bezeichnung	Gewicht (kg/lfm)
581873000	Ankerstab 15,0 unbehandelt .....m	1,43
581403000	Ankerstab 20,0 unbehandelt .....m	2,50
581883000	Ankerstab 26,5 unbehandelt .....m	4,48
581883000	Ankerstab 32,0 unbehandelt .....m	6,53

Art.-Nr.	Bezeichnung	Gewicht (kg/lfm)
581824000	Ankerstab 15,0 verzinkt .....m	1,43
581410000	Ankerstab 20,0 verzinkt .....m	2,20

### Platten / Sechskantmuttern



Superplatte



Unterlagsplatte



Flügelmutter

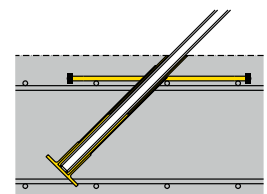
Art.-Nr.	Bezeichnung	VE (Stk)	Gewicht (kg/Stk)
581966000	Superplatte 15,0	800	1,08
581424000	Superplatte 20,0 B	500	1,97
581929000	Ankerplatte 15/20	10	1,82
581425000	Ankerplatte 20,0	25	1,70
581986000	Ankerplatte 26,5	280	3,40
582916000	Ankerplatte 32,0	200	4,11

Art.-Nr.	Bezeichnung	VE (Stk)	Gewicht (kg/Stk)
581964000	Sechskantmutter 15,0	110	0,23
581420000	Sechskantmutter 20,0	40	0,40
581985000	Sechskantmutter 26,5	30	0,73
582915000	Sechskantmutter 32,5	416	1,16
581961000	Flügelmutter 15,0	60	0,31
581466000	Flügelmutter 20,0	1	0,47

## VERANKERUNGEN

### Doppelanker

Art.-Nr.	Bezeichnung	VE (Stk)	Gewicht (kg/Stk)
699146370	Doppelanker 15,0	85	2,50
699146380	Doppelanker 20,0	75	3,20
699146390	Doppelanker 26,5	65	4,70



Doppelanker betoniert:  
Ankerstab eingebaut

## VERANKERUNGEN

### Wellenanker / Sperranker

verlorene Ankerteile



Wellenanker



Sperranker

Art.-Nr.	Bezeichnung	VE (Stk)	Gewicht (kg/Stk)
581984000	Wellenanker 15,0, 550 mm	500	0,92
581450000	Wellenanker 20,0, 550 mm	500	2,02
581900000	Wellenanker 26,5, 550 mm	270	3,60

Art.-Nr.	Bezeichnung	VE (Stk)	Gewicht (kg/Stk)
581997000	Sperranker 15,0 A16	1.200	0,38
581999000	Sperranker 15,0 A40	300	0,71
581868000	Sperranker 15,0 B11	600	0,55
581457000	Sperranker 20,0 C17	1.000	0,62
581458000	Sperranker 20,0 C40	300	1,18
581456000	Sperranker 20,0 D11	500	0,88
581480000	Sperranker 20,0 D17	500	0,93
581475000	Sperranker 20,0 D17	400	1,00

### Freistellkonus

wiedergewinnbar

Art.-Nr.	Bezeichnung	VE (Stk)	Gewicht (kg/Stk)
581865000	Freistellkonus 15,0	50	0,51
581866000	Freistellkonus 20,0	50	0,49
581867000	Freistellkonus 26,5	50	0,46
581864000	Lösewerkzeug für Freistellkonus	1	0,67



Freistellkonus 15,0



Lösewerkzeug für Freistellkonus

### Ankerhalter

für Wellen und Sperranker

Art.-Nr.	Bezeichnung	Gewicht (kg/Stk)
581835000	Ankerhalter 15,0	0,43
581427000	Ankerhalter 20,0	0,43
581943000	Ankerhalter 26,5	0,43



## AUFHÄNGUNG MIT GESIMSANKER

### Gesimsanker

standard oder verzinkt

Art.-Nr.	Bezeichnung	VE (Stk)	Gewicht (kg/Stk)
581896000	Gesimsanker 15,0	25	0,45
581890000	Gesimsanker 15,0 verzinkt	25	0,44



### Nagelkonus

zur Befestigung des Gesimsankers an der Schalung

Art.-Nr.	Bezeichnung	VE (Stk)	Gewicht (kg/Stk)
581897000	Nagelkonus 15,0	100	0,02



### Einschraubkonus

zur Herstellung einer Aufhängestelle

Art.-Nr.	Bezeichnung	VE (Stk)	Gewicht (kg/Stk)
581895000	Einschraubkonus 15,0	30	0,74
584459000	Einschraubkonus TU	1.200	0,70



### Verschluss – siehe Seite 18



## SONSTIGE VERANKERUNGEN UND ABSCHALHÜLSEN

### Felsanker-Spreizeinheit

verzinkt, zur einseitigen Schalungsverankerung

Art.-Nr.	Bezeichnung	VE (Stk)	Gewicht (kg/Stk)
581123000	Felsanker Einbaurohr	1	0,85
581120000	Felsanker Spreizeinheit 15,0	70	0,41
581468000	Felsanker Spreizeinheit 20,0	20	1,34

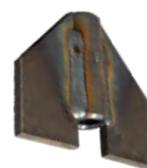


### Anschweißmuffe

Art.-Nr.	Bezeichnung	VE (Stk)	Gewicht (kg/Stk)
581691000	Anschweißmuffe 15,0	60	0,25
581693000	Anschweißmuffe 15,0 f. Spw.	600	0,75
581474000	Anschweißmuffe 20,0	1.280	0,55



Anschweißmuffe 15,0



Anschweißmuffe 15,0  
für Spundwand

### Abschalhülsen

inkl. Zubehör

Art.-Nr.	Bezeichnung	VE (Stk)	Gewicht (kg/Stk)
699360800	Abschalhülse 15,0	50	0,042
699360810	Nagelstopfen Abschalhülse 15,0	50	0,005
699360820	Nagelkonus Abschalhülse 15,0	50	0,009
699360840	Verschlusskonus Abschalhülse 15,0	50	0,040



Abschlusshülse 15,0



Nagelstopfen

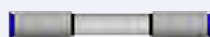
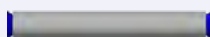


Nagelkonus

## DISTANZROHRE

## Übersicht Spannstellen aus Faserbeton

Typ	Faserbetonrohr einfach		Faserbetonrohr gekoppelt		Kombidistanzrohr		Spannstelle WSG	
FB-D 22/40	bis Wandstärke	60 cm	bis Wandstärke	120 cm	ab Wandstärke	60 cm	ab Wandstärke	25 cm
FB-D 26/50	bis Wandstärke	100 cm	bis Wandstärke	200 cm	ab Wandstärke	60 cm	ab Wandstärke	30 cm



## Faserbetonrohr

Standardlänge ca. 125 cm | Enden ungeschnitten

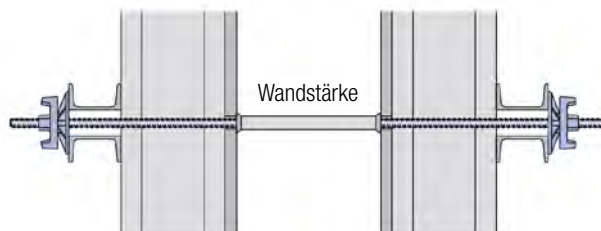
Art.-Nr.	Bezeichnung Innen-/Aussen-Ø mm	VE (Stk)	Gewicht (kg/Stk)
699124040	Faserbetonrohr 22/40	300	2,38
699124050	Faserbetonrohr 22/50	250	4,12
699124060	Faserbetonrohr 26/50	250	3,90
699124070	Faserbetonrohr 32/60	200	6,60



## Faserbetonrohr Fixlängen

Art.-Nr.	Bezeichnung Schnittlänge cm	VE (Stk)	Gewicht (kg/%Stk)
699124130	Faserbetonrohr 22/40 L=10cm	100	17,60
699124150	Faserbetonrohr 22/40 L=18cm	25	31,68
699124160	Faserbetonrohr 22/40 L=20cm	25	35,20
699124180	Faserbetonrohr 22/40 L=23cm	25	40,48
699124200	Faserbetonrohr 22/40 L=25cm	25	44,00
699124210	Faserbetonrohr 22/40 L=28cm	25	49,28
699124220	Faserbetonrohr 22/40 L=30cm	25	52,80
699124225	Faserbetonrohr 22/40 L=33cm	20	58,08
699124230	Faserbetonrohr 22/40 L=35cm	20	61,60
699124235	Faserbetonrohr 22/40 L=38cm	10	66,88
699124250	Faserbetonrohr 22/40 L=40cm	10	70,40
699124255	Faserbetonrohr 22/40 L=43cm	10	75,68
699124260	Faserbetonrohr 22/40 L=45cm	10	79,20
699124265	Faserbetonrohr 22/40 L=48cm	10	84,48
699124270	Faserbetonrohr 22/40 L=50cm	10	88,00

auf Anfrage Sonderlängen lt. Kundenwunsch



Schnittlänge FB-Rohr = Wandstärke - 2x Dichtungskappe

## DISTANZROHRE

## Kunststoffrohr

Art.-Nr.	Bezeichnung	VE (Stk)	Gewicht (kg/Stk)
581951000	Kunststoffrohr 22mm 2,50m	1.000	0,45
581463000	Kunststoffrohr 26mm 2,00m	400	0,59
581460000	Kunststoffrohr 32mm 2,00m	400	0,60



## DK Dichtungskappen

aus Kunststoff

Art.-Nr.	Bezeichnung Rohr-Ø / Länge mm	VE (Stk)	Gewicht (kg/%Stk)
699114000	Dichtungskappe DK 22	250	0,01
699114200	Dichtungskappe DK 22/10	500	0,50
699114201	Dichtungskappe DK 22/10 mit Moosgummi	500	0,60
699114070	Dichtungskappe DK 22/50	250	1,90
699114010	Dichtungskappe DK 26	250	0,01
699114050	Dichtungskappe DK 26/10	500	0,60
699114060	Dichtungskappe DK 32/10	500	0,01



DK 22/10

DK 22/10  
mit Moosgummi

DK 22/50

## KK Kunststoff-Kupplung

Art.-Nr.	Bezeichnung	VE (Stk)	Gewicht (kg/%Stk)
699114120	Kunststoffkupplung KK 22,0	250	0,44



## Kombidistanzrohr

bestehend aus:

- 1x Stahlrohr STR oder Kunststoffrohr
- 2x Kunststoffkupplung
- 2x Faserbetonrohr
- 2x Dichtungskappe

Art.-Nr.	Bezeichnung
auf Anfrage	Kombidistanzrohr - Länge lt. Bauwerk



## WASSERDICHTHE SPANNSTELLEN

## Spannstelle mit Gusswassersperre

bestehend aus:

- 1x Gusswassersperre
- 2x Reduzierstück
- 2x Faserbetonrohr
- 2x Dichtungskappe



Art.-Nr.	Bezeichnung	Gewicht (kg/Stk)
699147000	WSG 15,0 DK22/10 Wandstärke 25cm	0,77
699147010	WSG 15,0 DK22/10 Wandstärke 30cm	0,87
699147020	WSG 15,0 DK22/10 Wandstärke 35cm	0,96
699147030	WSG 15,0 DK22/10 Wandstärke 40cm	1,06

Art.-Nr.	Bezeichnung	Gewicht (kg/Stk)
699147040	WSG 15,0 DK22/10 Wandstärke 45cm	1,15
699147050	WSG 15,0 DK22/10 Wandstärke 50cm	1,28
699147060	WSG 15,0 DK22/10 Wandstärke 55cm	1,34
699147070	WSG 15,0 DK22/10 Wandstärke 60cm	1,40

## Wasserstopp

Art.-Nr.	Bezeichnung	VE (Stk)	Gewicht (kg/Stk)
581914000	Wasserstopp WSG 15,0	1200	0,52
581467000	Wasserstopp WSG 20,0	480	1,25



## Reduzierstück

Art.-Nr.	Bezeichnung	VE (Stk)	Gewicht (kg/Stk)
581853000	Reduzierstück 26/22mm	4000	0,01



## WASSERDICHTHE SPANNSTELLEN

## Wassersperre G

Art.-Nr.	Bezeichnung	VE (Stk)	Gewicht (kg/Stk)
581818000	Wassersperre G 15,0 33cm	350	0,68

## Sonderlängen auf Anfrage

550080000	Wassersperre G 15,0
550083000	Wassersperre G 20,0



## Spannkonus/ Ankerkonus

Art.-Nr.	Bezeichnung	VE (Stk)	Gewicht (kg/Stk)
581967000	Spannkonus 15,0	22	0,46
581437000	Ankerkonus 20,0	20	1,00
581476000	Sperrankerkonus 20,0	20	0,68
584654000	Ankerkonus Fahrschiene CFT 26,5	1	1,71
582917000	Ankerkonus 32,0	96	7,67



Spannkonus



Ankerkonus

## Distanzhalter

bestehend aus:

- 1x Distanzhalter
- 2x Distanzhalter-Verschlussstopfen 22mm

Art.-Nr.	Bezeichnung	VE (Stk)	Gewicht (kg/Stk)
581907000	Distanzhalter 20cm	900	0,04
581907000	Distanzhalter 25cm	600	0,05
581909000	Distanzhalter 30cm	600	0,06

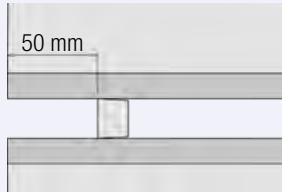


## VERSCHLUSS VON ANKERSTELLEN

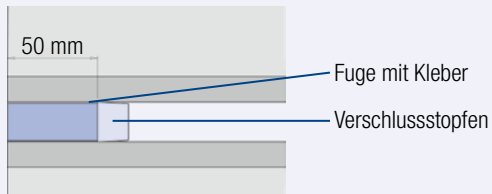
## Anwendungsbeispiele

## Verschließen von Faserbetonrohr

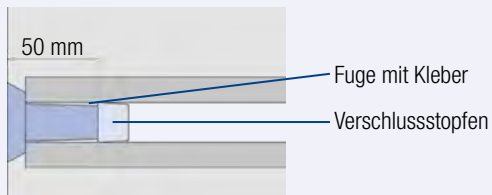
Verschlussstopfen gesetzt



Faserbetonstopfen eingeklebt



Sichbetonstopfen eingeklebt



## Schritt für Schritt - Anleitung:

1. Dichtungskappe herausziehen
2. Faserbetonrohr mit Drahtbürste reinigen
3. Verschlussstopfen mit Schlagdorn positionieren
4. KarPox-Kleber einpressen
5. Faserbetonstopfen (50mm) in den Kleber drücken und verdichten
6. Ausquellenden Kleber abziehen

## Abdichtungen:



feuerbeständig



wasserdicht



## VERSCHLUSS VON ANKERSTELLEN

### Verschlussstopfen

Kunststoff

Art.-Nr.	Bezeichnung Ø mm	VE (Stk)	Gewicht (kg/%Stk)
581953000	Verschlussstopfen 22mm	1.000	0,36
581465000	Verschlussstopfen 26mm	1.000	0,48
581462000	Verschlussstopfen 32mm	500	0,80



### Faserbetonstopfen

Faserbeton | Länge 20 oder 50 mm

Art.-Nr.	Bezeichnung für Ø mm / Länge mm	Ø mm	VE (Stk)	Gewicht (kg/%Stk)
699124330	Faserbetonstopfen 22/20	20	500	3,50
699124290	Faserbetonstopfen 22/50	20	1.000	1,40
699124300	Faserbetonstopfen 26/50	24	500	3,50
699124310	Faserbetonstopfen 32/50	30	500	7,00



22/50



22/20



### Sichtbetonstopfen und Kone

Gießbeton | Länge 20 oder 50 mm

- Einkleben in die Öffnung des Dichtungskappen-Kegels mit KarPox
- Wasserundurchlässige Verklebung

Art.-Nr.	Bezeichnung für Ø mm / Länge mm	VE (Stk)	Gewicht (kg/%Stk)
699410020	Sichtbetonstopfen 22/10 Beton	100	3,00
699410030	Sichtbetonstopfen 26/10 Beton	150	10,50
699126760	Sichtbetonkonus 22/50, 26/50	100	10,50
699410010	Betonkonus D26/24 38mm	100	10,50



Sichtbetonkone  
22mm Beton



Sichtbetonkonus  
22/50, 26/50



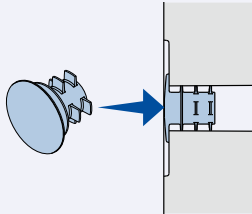
#### Sonderausführungen möglich:

- bündig abschließend
- umlaufende Schattenfuge
- zurückversetzt
- Farbpassungen möglich

## VERSCHLUSS VON ANKERSTELLE FRAMX XLIFE PLUS

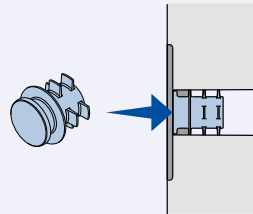
## Anwendungsbeispiele

## Framax Xlife plus-Verschlussstopfen 38 mm



- sichtbarer Verschluss
- beidseitig Eindrücken in das Ankerloch

## Framax Xlife plus-Verschlussstopfen 24 mm



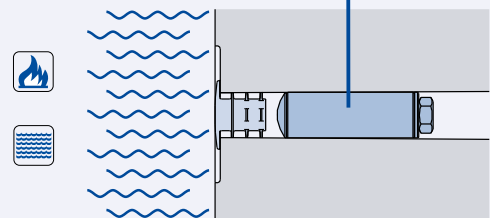
- beidseitig Eindrücken in das Ankerloch
- oberflächenbündiges Verspachteln möglich

## Schritt für Schritt - Anleitung:

1. Ankerloch mit Drahtbürste reinigen
2. Schraubstopfen 25 mm ins Loch einführen und mit Ratsche (SW17) abziehen
3. Wahlweise Loch mit Verschlussstopfen 38mm verschließen

## Framax Xlife plus-Schraubstopfen 25 mm

Framax Xlife plus-Schraubstopfen 25mm

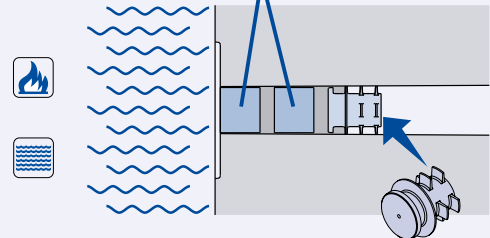


## Schritt für Schritt - Anleitung:

1. Ankerloch mit Drahtbürste reinigen
2. Anschlagstopfen mit Loch positionieren
3. KarPox-Kleber einpressen
4. Ersten Faserbetonstopfen in den Kleber drücken und verdichten
5. KarPox-Kleber einpressen
6. Zweiten Faserbetonstopfen in den Kleber drücken und verdichten

## Einkleben Faserbetonstopfen 24mm mit Epoxidharzkleber

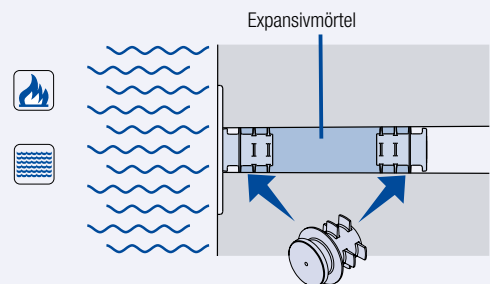
2 x Faserbetonstopfen 24mm



## Schritt für Schritt - Anleitung:

1. Ankerloch mit Drahtbürste reinigen
2. Anschlagstopfen mit Loch positionieren
3. Expansiv-Mörtel einpressen
4. Zweiten Anschlagstopfen mit Loch positionieren und Expansivmörtel komprimieren
5. Wahlweise restlichen Hohlraum mit Expansivmörtel ausfüllen (und ggf. komprimieren)

## Expansivmörtel



## Abdichtungen:



feuerbeständig



wasserdicht

## VERSCHLUSS VON ANKERSTELLE FRAMAX XLIFE PLUS

### Framax Xlife plus-Verschlussstopfen

- dient zum Verschließen der Ankerstellen im Beton

Art.-Nr.	Bezeichnung Ø mm	VE (Stk)	Gewicht (kg/Stk)
589223000	Framax Xlife plus-Stopfen 24mm mit Loch	100	0,01
589219000	Framax Xlife plus-Verschlussstopfen 24mm	500	0,01
589288000	Framax Xlife plus-Verschlussstopfen 38mm	500	0,01
589234000	Framax Xlife plus-Verschlussstopfen A 45mm	500	0,01
589308000	Framax Xlife plus-Schraubstopfen 25mm	130	0,10
699124350	Faserbetonstopfen d24mm L21mm FXP	200	0,02



**Framax Xlife plus –**  
Verschlussstopfen 24mm



**Framax Xlife plus –**  
Verschlussstopfen 24mm  
mit Loch



**Framax Xlife plus –**  
Verschlussstopfen 38mm



**Framax Xlife plus –**  
Schraubstopfen 25mm



**Framax Xlife plus –**  
Faserbetonstopfen 24mm  
L21mm FXP

### Framax Xlife plus Sichtbetonkone und Sichtbetonstopfen

- Sichtbetonkone und passender Sichtbetonstopfen zum sauberen Verschließen der Ankerstelle
- Farbanpassung möglich

Art.-Nr.	Bezeichnung Ø mm	VE (Stk)	Gewicht (kg/Stk)
589282000	Framax Xlife plus-Sichtbetonkone 87mm	40	0,09
589284000	Framax Xlife plus-Konusschlüssel	1	0,28
589221000	Framax Xlife plus-Knarre 1/2" SW24 L	1	0,92
589220000	Framax Xlife plus-Knarre 3/4" SW24	1	4,40
589283000	Framax Xlife plus-Sichtbetonstopfen 87 mm	120	0,19



**Framax Xlife plus-**  
Sichtbetonkone 87mm  
(magnetisch)



**Framax Xlife plus-**  
Sichtbetonstopfen 87mm



**Farbanpassung**  
lt. Kundenwunsch



## VERSCHLUSS VON AUFHÄNGESTELLEN

## Betonkonen und Sichtbetonstopfen

Art.-Nr.	Bezeichnung Ø mm	VE (Stk)	Gewicht (kg/Stk)
581939000	Betonkonus 52mm (D52/46 L=55mm)	50	0,19
699581697	Betonkonus D58/48 52mm	50	0,22
699410040	Betonkonus D44/40 50mm	380	0,11
699410050	Betonkonus D71/66 50mm	160	0,32
581851000	Sichtbetonstopfen 41mm Kunststoff	100	0,01
581848000	Sichtbetonstopfen 41mm Beton	100	0,05
581850000	Sichtbetonstopfen 52mm Kunststoff	100	0,01
581438000	Faserbetonstopfen 45mm	50	0,10



Betonkonus 52mm (D52/46 L=55mm)



Sichtbetonstopfen 41mm Kunststoff

## Gesimsankerstopfen / Zinkstöpsel

Art.-Nr.	Bezeichnung Ø mm	VE (Stk)	Gewicht (kg/Stk)
581889000	Zinkstöpsel 15,0	1	0,20
581891000	Gesimsankerstopfen 29mm	100	0,01
699410010	Betonkonus D26/24 38mm	50	0,05



Zinkstöpsel 15,0

Gesimsankerstopfen  
29mmBetonkonus D26/24  
38mm

## KLEBER UND ZUBEHÖR

### KarPox Gerätekofter 2 K Duo

Art.-Nr.	Bezeichnung	Gewicht (kg/Stk)
699136021	Gerätekofter 2K Duo kompl. FXP	4,50



#### bestehend aus:

- 1x Handdruckpresse 2K Duo
- 3x KarPox Doppelkartusche
- 10x Mischrohr 2K
- 1x Drahtbürste
- 1x Druckluftpumpe

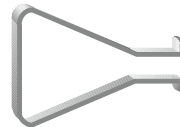
### KarPox Einzelteile

Art.-Nr.	Bezeichnung	Gewicht (kg/Stk)
699136090	KarPox Doppelkartusche 2K Duo 2x310ml	0,90
699136070	Mischrohr 2K	0,01
699136040	Handdruckpresse 2K Duo	1,00



### Zubehör

Art.-Nr.	Bezeichnung	Gewicht (kg/Stk)
699154000	Ziehgerät für Dichtungskappe	0,15
699154010	Schlagdorn SD 22 L=50mm	0,80
699154020	Schlagdorn SD 22 L=40mm	0,80
699154030	Schlagdorn SD 26 L=50mm	0,85
699154040	Schlagdorn SD 26 L=40mm	0,85
699154050	Schlagdorn SD 24 L=60mm FXP	0,95
699136050	Drahtbürste	1,00
699136060	Druckluftpumpe D65mm	0,24



DK Ziehgerät



SD Schlagdorn



Drahtbürste



Druckluftpumpe

### Verbrauch KarPox-Kleber inkl. Härter (Angaben unverbindlich, da vom Anwender abhängig)

Einsatz mit Stopfen	Verbrauch KarPox	Einsatz mit Konus	Verbrauch KarPox
Faserbetonstopfen 22/50	450 ml / 100 Stk.	Betonkonus 52	900 ml / 100 Stk.
Faserbetonstopfen 26/50	550 ml / 100 Stk.	Betonkonus S26/24 38mm	600 ml / 100 Stk.
Faserbetonstopfen 32/50	700 ml / 100 Stk.	Betonkonus S58/48 52mm	900 ml / 100 Stk.
		Sichtbetonstopfen 22mm	540 ml / 100 Stk.
		Sichtbetonstopfen 26mm	800 ml / 100 Stk.
		Sichtbetonkonus 22/50-26/50	580 ml / 100 Stk.

## SICHTBETONZUBEHÖR

## FFC Distanzhalter

PVC-freier Kunststoff | für variable Wandstärken und Fixlängen

- Aufsteckkonus gelb
- Rohrendstück FFC 22mm für Sichtbetonanforderungen mit variablen Wandstärken
- wasserundurchlässig
- feuerbeständig
- schallhemmend
- trinkwassergeeignet  
(Kunststoffstopfen FFC 22 mm in grauer Ausführung)



Kunststoffstopfen FFC 22 mm auf Sonderbestellung auch in verschiedenen RAL-Farben lieferbar

Art.-Nr.	Bezeichnung	VE (Stk)	Gewicht (kg/Stk)
581862000	Kunststoffstopfen FFC 22mm	200	0,01
581863000	Betonstopfen FFC 22mm	100	0,01

Art.-Nr.	Bezeichnung	VE (Stk)	Gewicht (kg/Stk)
699114201	Dichtungskappe DK 22/10 mit Schaumdichtring	500	0,01
581843500	Distanzhalter FFC 22mm 20cm	100	0,06
581844500	Distanzhalter FFC 22mm 25cm	100	0,06
581845500	Distanzhalter FFC 22mm 30cm	100	0,07
581860000	Rohrendstück FFC 22mm	200	0,03





## SICHTBETONZUBEHÖR

### Dichtscheiben

Art.-Nr.	Bezeichnung	VE (Stk)	Gewicht (kg/Stk)
581836000	Dichtscheibe 43	500	0,01
581837000	Dichtscheibe 50	500	0,01
581838000	Dichtscheibe 53	500	0,01



### Dichtschnur und Dichtungsband

- zum Abdichten der Schalung gegenüber Beton
- verhindert Ausbluten

Art.-Nr.	Bezeichnung	VE (Stk)	Gewicht (kg/Stk)
581839000	Dichtschnur D2cm 350m	1	3,80
581840000	Dichtungsband KS 10x3 mm,	10	0,07
580348000	Dichtungsband KS 20x5 mm,	10	0,17
581841000	Bauklebeband PVC 50mm 33m	18	0,32



Dichtungschnur



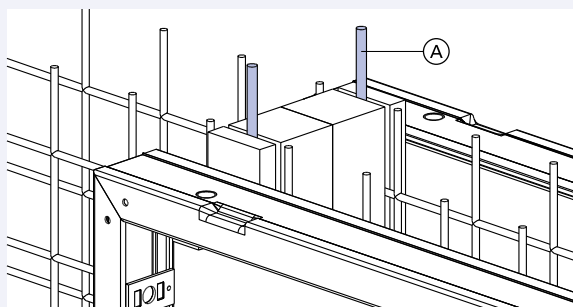
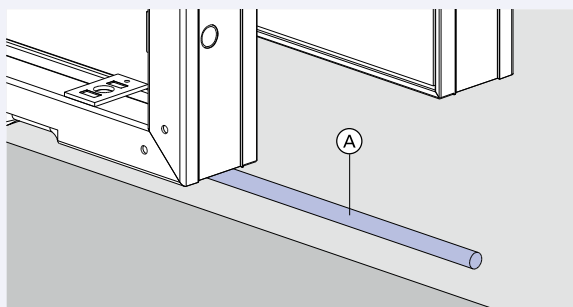
Dichtungsband



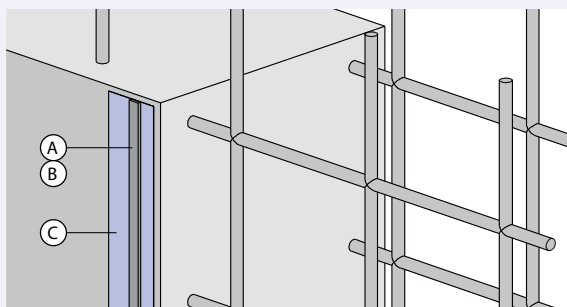
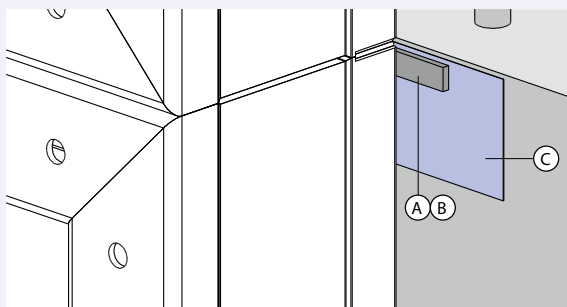
Bauklebeband

### Anwendungsbeispiele

#### Dichtschnur D 2 cm (A)



#### Dichtungsband KS (A), (B); Bauklebeband PVC (C)







## VERSCHLÜSSE UND DICHUNGEN

### Sichtbetonstopfen und Konen

Gießbeton | Länge 20 oder 50 mm

- Einkleben in die Öffnung des Dichtungskappen-Kegels mit KarPox
- wasserundurchlässige Verklebung

Art.-Nr.	Bezeichnung für Ø mm / Länge mm	VE (Stk)	Gewicht (kg/Stk)
699410020	Sichtbetonstopfen 22/10 Beton	100	3,00
699410030	Sichtbetonstopfen 26/10 Beton	150	10,50
699126760	Sichtbetonkonus 22/50, 26/50	100	10,50
699410010	Betonkonus D26/24 38mm	100	10,50



Sichtbetonkonen  
22mm Beton



Sichtbetonkonus  
22/50, 26/50

#### Sonderausführungen möglich:

- bündig abschliessend
- umlaufende Schattenfuge
- zurückversetzt
- Farbanpassungen möglich



### Framax Xlife plus Sichtbetonkonen und Sichtbetonstopfen

- Sichtbetonkonus und passender Sichtbetonstopfen zum sauberen Verschließen der Ankerstelle
- Farbanpassung möglich

Art.-Nr.	Bezeichnung Ø mm	VE (Stk)	Gewicht (kg/Stk)
589282000	Framax Xlife plus-Sichtbetonkonus 87mm	40	0,09
589284000	Framax Xlife plus-Konusschlüssel	1	0,28
589221000	Framax Xlife plus-Knarre 1/2" SW24 L	1	0,92
589220000	Framax Xlife plus-Knarre 3/4" SW24	1	4,40
589283000	Framax Xlife plus-Sichtbetonstopfen 87 mm	120	0,19



Framax Xlife plus-  
Sichtbetonkonus 87mm  
(magnetisch)



Framax Xlife plus-  
Sichtbetonstopfen 87mm



Farbanpassung  
lt. Kundenwunsch



### Betonkonen und Sichtbetonstopfen

Art.-Nr.	Bezeichnung Ø mm	VE (Stk)	Gewicht (kg/Stk)
581939000	Betonkonus 52mm (D52/46 L=55mm)	50	0,19
699581697	Betonkonus D58/48 52mm	50	0,22
699410040	Betonkonus D44/40 50mm	380	0,11
699410050	Betonkonus D71/66 50mm	160	0,32
581851000	Sichtbetonstopfen 41mm Kunststoff	100	0,01
581848000	Sichtbetonstopfen 41mm Beton	100	0,05
581850000	Sichtbetonstopfen 52mm Kunststoff	100	0,01
581438000	Faserbetonstopfen 45mm	50	0,10



Betonkonus 52mm (D52/46 L=55mm)



Sichtbetonstopfen 41mm Kunststoff

## EXPANSIV-MÖRTEL &amp; ZUBEHÖR

## Expansiv-Mörtel

- Gebindegrösse 25 kg

Art.-Nr.	Bezeichnung	VE (Stk)	Gewicht (kg/Stk)
699136109	Expansiv-Mörtel EM 0-0,4 E1	40	25,00



## Produktbeschreibung

- zementgebundener und chlorfreier Mörtel – niedriger w/z-Wert
- frost- und tausalzbeständig sowie weitgehend beständig gegen Mineralöle und Treibstoffe
- hohe Früh- und Endfestigkeit sowie hohe Verbundspannung

## Anwendung

- im Hochbau
- im Brücken-, Tunnel- und Untertagebau
- in Kläranlagen
- für Arbeiten über Kopf und zum Füllen von Fugen, Distanzrohren, Hohlräumen und Gebirgsankern
- an senkrechten Flächen sowie zum Ausschleudern von Rohren und Schächten

## Produktmerkmale

- Körnung: 0 - 0,4 mm
- Wassermenge: 4 - 5 Liter
- Konsistenz: plastisch
- Verbrauch (Trockenmörtel): 1,8 kg/dm<sup>3</sup>
- Frischmörtelrohddichte: ca. 2,0 kg/dm<sup>3</sup>
- Quellmaß (24 h): + 0,3 %
- Verarbeitungszeit (bei 20°C): ca. 45 min.
- Druckfestigkeit nach DIN EN 196-1, 12390-3:
- 1d: 15 N/mm<sup>2</sup> | 7d: 40 N/mm<sup>2</sup> | 28d: 50 N/mm<sup>2</sup>
- Biegezugfestigkeit nach DIN EN 196-1, 12390-3:
- 1d: 4 N/mm<sup>2</sup> | 7d: 6 N/mm<sup>2</sup> | 28d: 7 N/mm<sup>2</sup>
- Gebindegröße: 25 kg Papiersack

## Zubehör

Art.-Nr.	Bezeichnung	Gewicht (kg/Stk)
699136130	Mörtel-Handpresse	1,00
699136160	Füllrohr mit Düse Ersatzteil	0,50
auf Anfrage	Druckluftpresse	2,00



Mörtel-Handpresse

Ersatzteil: Füllrohr mit Düse:  
Inhalt ca. 1 Liter

Druckluftpresse

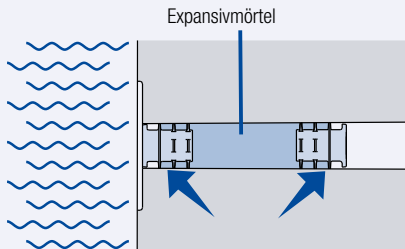


inoBEAM M8: Die handliche 230 V Peristaltik-Förderpumpe wiegt nur ca. 28 kg, lässt sich einfach bedienen und sehr schnell reinigen. Mehr Infos unter [www.inotec-gmbh.com](http://www.inotec-gmbh.com)

## EXPANSIV-MÖRTEL & ZUBEHÖR

### Anwendungsbeispiel

#### Verschließen von Ankerstellen

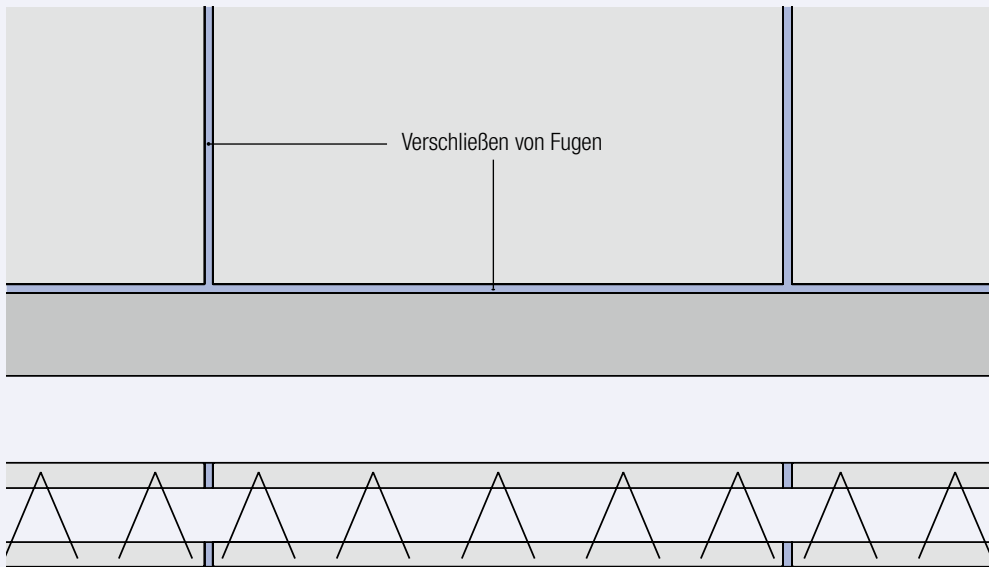


#### Schritt für Schritt - Anleitung:

1. Dichtungskappe herausziehen
2. Faserbetonrohr mit Drahtbürste reinigen
3. Anschlagstopfen mit Schlagdorn positionieren
4. Expansiv-Mörtel einpressen
5. Zweiten Anschlagstopfen mit Schlagdorn positionieren und Expansivmörtel komprimieren
6. Wahlweise restlichen Hohlraum mit Expansivmörtel ausfüllen (und ggf. komprimieren)

### Anwendungsbeispiel

#### Verschließen der Fugen bei Hohlwand-Elementen



### Bedarfsermittlung Expansiv-Mörtel (Beispiel)

Hohlwand-Elementstoß:

2 cm breit x 6 cm tief x 100 cm lang =  $0,0012 \text{ m}^3 = 2 \text{ kg/lfm}$

#### Ergiebigkeit:

25 kg (1 Sack) Expansiv-Mörtel plus 4-5 Liter Wasser ergeben 14-15 Liter Mörtel





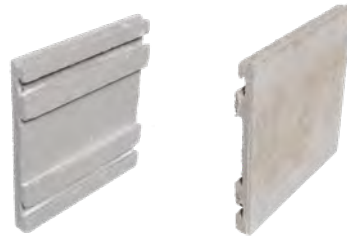


## ABSCHALPROFILE

### Faserbeton-Abschalprofil ABS-Vario

Faserbeton | Standardlängen 1,20 m

- Deckenranabschalung
- Aussparungen
- Deckentische



Art.-Nr.	Bezeichnung	VE (Stk)	Gewicht (kg/Stk)
699126240	ABS-60 Vario	957	2,16
699126250	ABS-80 Vario	736	2,88
699126260	ABS-100 Vario	588	3,48
699126270	ABS-150 Vario	302	4,92
699126280	ABS-160 Vario	302	5,28
699126290	ABS-180 Vario	221	6,36
699126300	ABS-200 Vario	221	6,84

Art.-Nr.	Bezeichnung	VE (Stk)	Gewicht (kg/Stk)
699126301	ABS-220 Vario	221	7,68
699126310	ABS-240 Vario	166	8,04
699126320	ABS-250 Vario	166	8,40
699126330	ABS-300 Vario	151	10,44
699126340	ABS-350 Vario	100	15,60
699126350	ABS-400 Vario	100	17,88
699126360	ABS-450 Vario	100	20,04

### ABS-Elementverbinder

für ABS-Vario

Art.-Nr.	Bezeichnung	VE (Stk)	Gewicht (kg/Stk)
699116160	E-Verbinder G (Gerade) rot	100	0,02
699116170	E-Verbinder AE (Außenecke) grün	100	0,07
699116180	E-Verbinder IE (Innenecke) blau	100	0,07



Typ G



Typ AE



Typ IE

### Faserbeton-Abschalprofil ABS-Duo

Faserbeton | Standardlängen 1,20 m

- Faserbeton-Abschalprofil für Brücken-Kappen
- für Arbeitsfugen bei Decke und Wand
- garantiert gute Verzahnung
- zur Abtragung von Querkraften



Art.-Nr.	Bezeichnung	VE (Stk)	Gewicht (kg/Stk)
auf Anfrage	ABS-150 Duo	300	4,44
auf Anfrage	ABS-160 Duo	300	4,80
auf Anfrage	ABS-180 Duo	220	5,76
auf Anfrage	ABS-200 Duo	220	6,12
auf Anfrage	ABS-220 Duo	220	6,96
auf Anfrage	ABS-240 Duo	160	7,20

Art.-Nr.	Bezeichnung	VE (Stk)	Gewicht (kg/Stk)
auf Anfrage	ABS-250 Duo	160	7,56
auf Anfrage	ABS-300 Duo	150	9,36
auf Anfrage	ABS-350 Duo	100	14,04
auf Anfrage	ABS-400 Duo	100	16,08
auf Anfrage	ABS-450 Duo	100	18,00

**ABSCHALPROFILE****Faserbeton-Abschalwinkel ABS-M**

Faserbeton | Standardlängen 1,20 m

- Deckenrandabschalung
- Gehwegabschalung

Art.-Nr.	Bezeichnung	VE (Stk)	Gewicht (kg/Stk)
auf Anfrage	ABS – 160 M	40	7,56
auf Anfrage	ABS – 180 M	40	8,28
auf Anfrage	ABS – 200 M	40	9,00
auf Anfrage	ABS – 250 M	40	12,00
auf Anfrage	ABS – 300 M	40	14,40

**Holzbeton-Abschalprofil**

Standardlängen 1,20 m

- verlorene Schalung
- Deckenrandabschalung

Art.-Nr.	Bezeichnung	VE (Stk)	Gewicht (kg/Stk)
auf Anfrage	Holzbeton-Abschalprofil 30	116	8,70
auf Anfrage	Holzbeton-Abschalprofil 35	116	11,80
auf Anfrage	Holzbeton-Abschalprofil 40	116	11,50
auf Anfrage	Holzbeton-Abschalprofil 50	100	14,80
auf Anfrage	Holzbeton-Abschalprofil 60	50	18,40

**Holzbeton-Abschalwinkel ABS-M/H**

extrudiertes Holzbeton-Profil mit Schwalbenschwanz | Standardlänge 1,20 m

- verlorene Schalung
- Deckenrandabschalung

Art.-Nr.	Bezeichnung	VE (Stk)	Gewicht (kg/Stk)
auf Anfrage	ABS 160 M/H	100	5,64
auf Anfrage	ABS 180 M/H	100	6,24
auf Anfrage	ABS 200 M/H	80	6,48
auf Anfrage	ABS 220 M/H	80	7,20
auf Anfrage	ABS 240 M/H	80	8,04
auf Anfrage	ABS 250 M/H	80	8,64
auf Anfrage	ABS 300 M/H	60	10,44



## ABSCHALPROFILE

### ABS-K Abschalprofil

Faserbeton | Standardlänge 1,20 m

- für Brücken-Kappen

Art.-Nr.	Bezeichnung	VE (Stk)	Gewicht (kg/Stk)
699128000	ABS – 60 K	957	1,80
699128010	ABS – 80 K	736	2,40
699128020	ABS – 100 K	588	2,88
699128030	ABS – 120 K	530	3,84
699128040	ABS – 150 K	302	4,80
699128050	ABS – 180 K	221	6,00
699128060	ABS – 200 K	221	6,60
699128070	ABS – 250 K	166	8,40
699128090	ABS – 300 K	151	9,60



Schaumband

### A/P Abdeckplatte

faserbewehrte Betonplatte

- verlorene Schalung
- für WIB-Brücken
- Biegezugfestigkeit bei 20 N/mm<sup>2</sup>

Art.-Nr.	Bezeichnung	Gewicht (kg/m <sup>2</sup> )
699126510	Abdeckplatte A/P 20 mm	38,00

wird auf Kundenwunsch zugeschnitten und geliefert



**Rohplatte:**

L: max. 245 cm

B: max. 125 cm

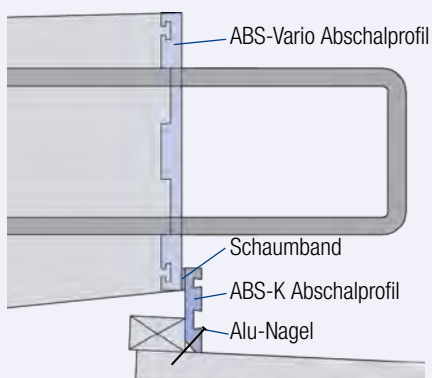
A: 20 mm



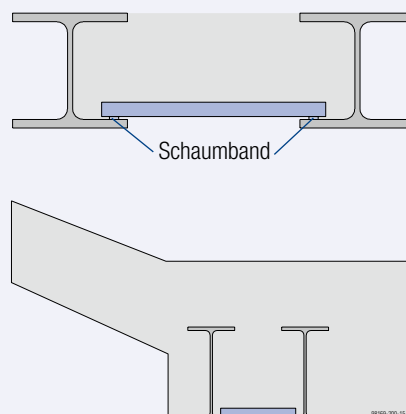
Schaumband

## Anwendungsbeispiele

### ABS-K-Abschalprofil



### A/P Abdeckplatten bei WIB-Brücken









## AUSSPARUNGEN

### ASS-Aussparung aus Faserbeton

Größen individuell lieferbar

- Faserbeton-Abschalprofil für Licht und Versorgungsschächte
- verlorenes Einbauteil: Ausschalen nicht erforderlich
- eckige Ausführung wahlweise mit Deckel und Boden

Art.-Nr.	Bezeichnung
699126500	ASS (Größe lt. Ihrer Vorgabe)

#### geometrische Randbedingungen: (Innenabmessungen)

Höhe:	mind. 10 cm bis max. 45 cm
Länge:	max. 1,00 m
Breite:	max. 1,00 m
Boden:	bis Breite 40 cm
Bohrungen:	bis 200 mm Durchmesser



### Vorteile

#### Keine Vormontage auf der Baustelle

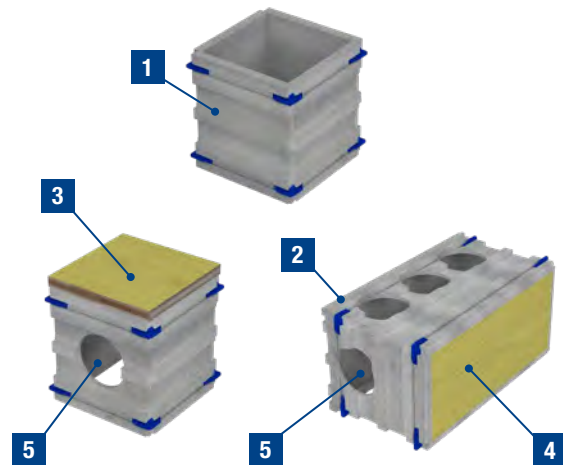
durch fix und fertig gelieferte Aussparungen

#### Keine Kosten für Ausschalen und Entsorgung

da die Aussparung dauerhaft im Bauwerk verbleibt

#### Keine Nachlaufkosten

die entstehen können, wenn einzelne Aussparungen vergessen wurden auszuschalen oder Kanten beim Ausschalen mit der Brechstange beschädigt wurden



### Produktmerkmale

- Extrudierter Faserbeton
- Druckfestigkeit > 50 N/mm<sup>2</sup>
- Wasserundurchlässig gemäß DIN EN 12390-8
- Expositionsklassen nach DIN EN 206-1/DIN 1045-2:
  - X0, XC1-XC4
  - XD1-XD3, XS1-XS3 (Chloridwiderstand)
  - XF1-XF4 (Frost- und Tausalzbeständig)
  - XA1-XA3\* (Alkalibeständig)

\*) Säurebeständig auf Anfrage möglich

### Ausführungsvarianten

- Standardaussparung aus Faserbeton **1**
- mit Faserbeton-Boden **2**
- mit Abdeckung der Deckenaussparung **3**
- mit Platte (1x oder 2x) zur Montage an der Wandschalung **4**
- mit Bohrungen bis Ø 200 mm **5**
- mit feuerbeständiger Verklebung
- mit Ankerhülse zum Anspannen an die Schalung
- mit Dichtband

## AUFSTÄNDERUNGEN

### Schalungsaufständerung

Faserbeton | Länge nach Kundenwunsch

- verlorenes Einbauteil aus Faserbeton
- Brückenbau, Hohlkasten

Art.-Nr.	Bezeichnung	Gewicht (kg/m)
699225120	Aufständerung Vierkant 50x50	5,00
699225130	Aufständerung Rund 50	3,90
699321100	Kleeblatt 150x150 \$\$\$\$mm	
699321140	Kleeblatt 200x200 \$\$\$\$mm	



Vierkant



Rundprofil



Kleeblatt

## SCHALUNGSANSCHLAG

### Schalungsanschlag

Art.-Nr.	Bezeichnung	VE (Stk)	Gewicht (kg/%Stk)
699126010	Schalungsanschlag SA-R 60K	100	17,60
699411010	Schalungsanschlag RK 48 oN	100	1,40
699411020	Schalungsanschlag RK 48 mN	100	2,00



mit Kunststoff-Einsatz (K)



aus Kunststoff  
mit und ohne Nagel



## EXPRESSANKER

### Doka-Expressanker 16x125 mm

schnelle Ankertechnik für universellen Einsatz

- universell einsetzbar für die sichere Fixierung von Elementstützen, zur Abspannung von Deckentischen sowie sonstige temporäre Befestigungen
- mehr Sicherheit durch optimierte Tragkraft für Doka-Schalungssysteme
- einfache und schnelle Montage durch Einschlagen und Festziehen mit dem Schalhammer
- stark reduzierte Materialkosten durch Wiederverwendung des Expressankers
- nur der kleine Coil bleibt im Beton



Doka-Expressanker



Doka-Coil

Art.-Nr.	Bezeichnung	VE (Stk)	Gewicht (kg/Stk)
588631000	Doka-Expressanker 16x125 mm	10	0,31
588633000	Doka-Coil 16 mm	100	0,01

Deutsches  
Institut  
für  
Bautechnik

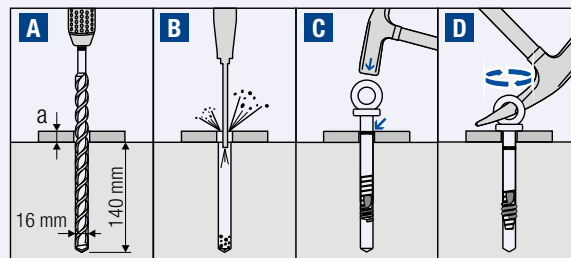
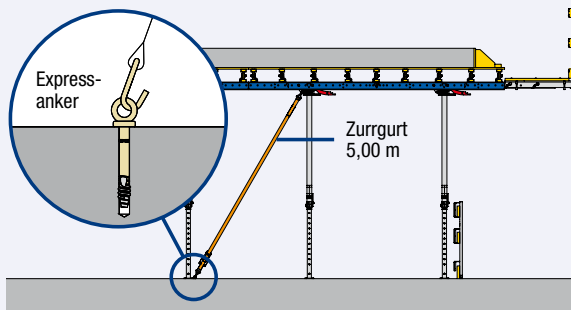
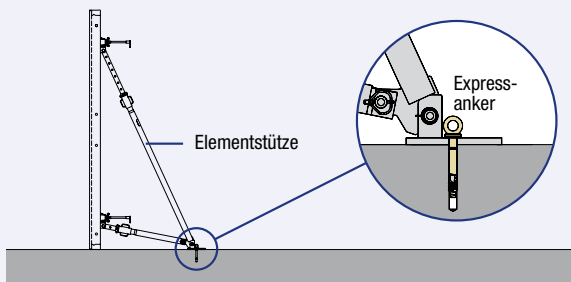


**Allgemeine Bauaufsichtliche Zulassung:**

Z-14.9-760 Anschlagpunkt für PSA

Z-21.8-2033 Befestigung von Schalungssystemen

## Anwendungsbeispiele



Bohrlochtiefe = 140 mm - a,  $a_{\max} = 15$  mm

- A** Bohrung erstellen
- B** Bohrung reinigen
- C** Expressanker bis zur Markierung einschlagen
- D** Expressanker vollständig eindrehen







## TRENNMITTEL

### Doka-OptiX

Trennmittel speziell für glatte Schalhaut

- einfache Anwendung durch Aufnebeln ohne Abwischen
- helle, porenarme Betonoberflächen durch die chemische Zusammensetzung der Emulsion
- Ausführungssicherheit durch Anzeige der Einsatzbereitschaft – betonierbereit, sobald die weiße Farbe nicht mehr zu sehen ist
- auch bei leichtem Regen und bis -4° C aufsprühbar
- bis zu 14 Tage nach dem Auftragen einsatzbereit
- umweltfreundlich, da biologisch abbaubar



Art.-Nr.	Bezeichnung	Gewicht (kg/Stk)
580917000	Doka-Optix 20 l	20,00
580916000	Doka-Optix 210 l	215,50
580918000	Doka-Optix 1'000 l	1.011,00
580914000	Doka-Trennmittel-Spritze	5,25

### Vergleich Betonoberfläche



Ein Vergleich, der für sich spricht:  
links Betonoberfläche mit Doka-OptiX,  
rechts Betonoberfläche mit Trennmittel auf Mineralölbasis.

### Doka-Trenn

Trennmittel speziell für saugende Schalhaut

- leichtes Lösen der Schalung durch ausgezeichnete Trennwirkung
- hohe Wirtschaftlichkeit durch sparsamen Verbrauch (bis zu 100 m<sup>2</sup>/l)
- Konservierung von Baugeräten und Schalung durch hervorragende Kriechfähigkeit
- ganzjährig einsetzbar durch Frostbeständigkeit
- beeinträchtigt nicht die Haftung von Folgeanstrichen oder Spachtelungen am Beton

Art.-Nr.	Bezeichnung	Gewicht (kg/Stk)
580915000	Doka-Trenn im Kanister 5 l	4,50
580913000	Doka-Trenn im Kanister 25 l	22,00
580912000	Doka-Trenn im Fass 200 l	185,00
580911000	Doka-Trenn im Container 1'000 l	899,00
580914000	Doka-Trennmittel-Spritze	5,25



Doka-Trennmittel sind in praktischen Gebinden verfügbar.

## ABSTANDHALTER

## Abstandhalter nach DIN 1045 und DBV-Merkblatt

Die drei wesentlichen Aufgaben der Betondeckung der Bewehrung:

- Sicherstellen der Dauerhaftigkeit der Bewehrung durch eine ausreichend dicke und dichte Betonschicht, die das Vordringen korrosionsfördernder Stoffe bis zur Bewehrung im Verlauf der zugrunde gelegten Nutzungsdauer mit ausreichender Zuverlässigkeit verhindert
- Sicherstellen der Kraftübertragung zwischen Bewehrung und umhüllendem Beton über allseitigen Verbund
- Sicherstellen einer Feuerwiderstandsdauer durch Verzögerung der Temperaturerhöhung des abgedeckten Bewehrungsstahles infolge einer Brandbeaufschlagung der Betonoberfläche

**Tabelle der Betondeckungsmasse** für Stahlbetonbauteile mit üblichen Stabdurchmessern und Betonfestigkeitsklassen unter Beachtung der Dauerhaftigkeits- und Verbundanforderungen und einer baupraktischen Aufrundung der Nennmasse auf volle 5 mm:

Expositions- klasse	Betonfestig- keitsklasse	Stab-Ø [mm]	Mindestbeton- deckung [mm]	Vorhaltemaß [mm]	Nennmaß [mm]
XC1	C16/20	6-10	10	10	20
		12	12		
		14	14		
		16	16		
		20	20		
		25	25		35
		28	28		40
XC2	C16/20	6-20	20	16	40
XC3	C20/25	25	25	10	
		28	28	10	
XC4	C25/30	5-25	25	15	
		28	28	10	
XD1   XS1	C30/37*	6-28	40	15	55
XD2   XS2	C35/45*				
XD3   XS3	C35/45*				

\* Bei Verwendung von Luftporenbeton, z. B. aufgrund gleichzeitiger Anforderungen aus der Expositionsklasse XF, eine Festigkeitsklasse niedriger.

**Abstandhalter** sollen die Einhaltung der Betondeckung vor und während des Betonierens sicherstellen und nach dem Betonieren die Gebrauchstauglichkeit und Dauerhaftigkeit des Bauteils nicht beeinträchtigen. Die auf dem Markt angebotenen Abstandhalter bestehen in der Regel aus zementgebundenem Mörtel (u. U. mit Faserzusatz), Kunststoff oder reaktionsharzgebundenem Mörtel. Hilfestellung für die richtige Auswahl gibt das DBV-Merkblatt „Abstandhalter“.

Abstandhalter teilen sich ein in **Leistungsklasse L1 oder L2**:

**L1:** Keine erhöhten Anforderungen an Tragfähigkeit und Kippstabilität. Verwendung z. B. in Fällen, wenn die Bewehrung nicht durch Begehen beansprucht wird (z. B. bei Herstellung von Fertigteilen).

**L2:** Erhöhte Anforderungen an Tragfähigkeit und Kippstabilität. Verwendung als Standardabstandhalter im Ortbetonbau (z. B. bei durch Begehen beanspruchter Bewehrung; bei Abstandhaltern, die beim Zusammenspannen der Schalung beansprucht werden; bei äußeren Lasten, die auf der verlegten Bewehrung zwischengelagert werden).

Entsprechend den Anforderungen werden Abstandhalter laut DBV-Merkblatt bezeichnet mit: **DBV - c - L / F / T / A / D**

**für Regelanforderungen:**

**DBV** Dieser Abstandhalter erfüllt die Anforderungen des DBV-Merkblatts „Abstandhalter“

**c** Verlegemaß der Bewehrung  $c_v$  [mm]

**L** Leistungsklasse L1 oder L2

**für besondere Anforderungen:**

**F** erhöhter Frost-Tauwiderstand

**T** Eignung für Bauteile mit Temperaturbeanspruchungen

**A** hoher Wassereindringwiderstand und Widerstand gegen chemischen Angriff und Chloride in Expositionsclassen XA, XD und XS

**D** ggf. erlaubter Stabdurchmesserbereich für den Abstandhalter

## EINZELABSTANDHALTER

## Dreika K1

Faserbeton | Länge 18/30 cm | mit 2 mm Stahlklammer

- für Wände und Stützen
- mit oder ohne Noppen

Art.-Nr.	Bezeichnung Betondeckung mm / Länge cm	VE (Stk)	Gewicht (kg/Stk)
699222110	Dreika 25/18 K1	7.500	0,13
699222120	Dreika 30/18 K1	5.000	0,18
699222130	Dreika 35/18 K1	4.000	0,23
699222140	Dreika 40/18 K1	3.500	0,24
699222150	Dreika 45/18 K1	2.500	0,27
699222160	Dreika 50/18 K1	2.000	0,30
699222170	Dreika 55/18 K1	1.500	0,33
699222180	Dreika 60/18 K1	1.250	0,37
699222200	Dreika 25/30 K1	5.000	0,21
699222210	Dreika 30/30 K1	3.500	0,30
699222220	Dreika 35/30 K1	3.000	0,38
699222230	Dreika 40/30 K1	2.000	0,40
699222240	Dreika 45/30 K1	1.700	0,45
699222250	Dreika 50/30 K1	1.350	0,50
699222260	Dreika 55/30 K1	1.000	0,55
699222270	Dreika 60/30 K1	850	0,62



Art.-Nr.	Bezeichnung Betondeckung mm / Länge cm	VE (Stk)	Gewicht (kg/Stk)
699222110	Dreika 25/18 K1 N	7.500	0,13
699222120	Dreika 30/18 K1 N	5.000	0,18
699222130	Dreika 35/18 K1 N	4.000	0,23
699222140	Dreika 40/18 K1 N	3.500	0,24
699222150	Dreika 45/18 K1 N	2.500	0,27
699222160	Dreika 50/18 K1 N	2.000	0,30
699222170	Dreika 55/18 K1 N	1.500	0,33
699222180	Dreika 60/18 K1 N	1.250	0,37
699222200	Dreika 25/30 K1 N	5.000	0,21
699222210	Dreika 30/30 K1 N	3.500	0,30
699222220	Dreika 35/30 K1 N	3.000	0,38
699222230	Dreika 40/30 K1 N	2.000	0,40
699222240	Dreika 45/30 K1 N	1.700	0,45
699222250	Dreika 50/30 K1 N	1.350	0,50
699222260	Dreika 55/30 K1 N	1.000	0,55
699222270	Dreika 60/30 K1 N	850	0,62

## Dreika D2

Faserbeton | Länge 18/33 cm | mit 1,4 mm Drähten

- mit oder ohne Noppen
- mit schwarzem oder verzinktem Draht erhältlich

Art.-Nr.	Bezeichnung Betondeckung mm / Länge cm	VE (Stk)	Gewicht (kg/Stk)
699222320	Dreika 30/18 D2	5.000	0,18
699222330	Dreika 35/18 D2	4.000	0,20
699222340	Dreika 40/18 D2	3.000	0,23
699222350	Dreika 45/18 D2	2.500	0,32
699222360	Dreika 50/18 D2	2.000	0,45
699222370	Dreika 55/18 D2	1.500	0,54
699222380	Dreika 60/18 D2	1.250	0,64
699224580	Dreika 30/33 D2	2.750	0,33
699224590	Dreika 35/33 D2	2.200	0,40
699224600	Dreika 40/33 D2	1.650	0,46
699224610	Dreika 45/33 D2	1.400	0,59
699224620	Dreika 50/33 D2	1.150	0,76
699224630	Dreika 55/33 D2	850	0,96
699224640	Dreika 60/33 D2	700	1,19



Art.-Nr.	Bezeichnung Betondeckung mm / Länge cm	VE (Stk)	Gewicht (kg/Stk)
699222320	Dreika 30/18 D2 N	5.000	0,18
699222330	Dreika 35/18 D2 N	4.000	0,20
699222340	Dreika 40/18 D2 N	3.000	0,23
699222350	Dreika 45/18 D2 N	2.500	0,32
699222360	Dreika 50/18 D2 N	2.000	0,45
699222370	Dreika 55/18 D2 N	1.500	0,54
699222380	Dreika 60/18 D2 N	1.250	0,64
699224580	Dreika 30/33 D2 N	2.750	0,33
699224590	Dreika 35/33 D2 N	2.200	0,40
699224600	Dreika 40/33 D2 N	1.650	0,46
699224610	Dreika 45/33 D2 N	1.400	0,59
699224620	Dreika 50/33 D2 N	1.150	0,76
699224630	Dreika 55/33 D2 N	850	0,96
699224640	Dreika 60/33 D2 N	700	1,19

## EINZELABSTANDHALTER

## Einzelabstandhalter-Knochen

Faserbeton | mit oder ohne Draht

- Einzelabstandhalter-Knochen mit Draht: mit schwarzem oder verzinktem Draht erhältlich



universeller Einsatz für drei Höhen:



Art.-Nr.	Bezeichnung Betondeckung mm (var.)	VE (Stk)	Gewicht (kg/%Stk)
699221750	Knochen 20/25/30 oD	500	32,00
699221760	Knochen 30/35/40 oD	300	45,00
699221770	Knochen 35/40/50 oD	250	90,00
699221780	Knochen 45/55/60 oD	150	121,00

Art.-Nr.	Bezeichnung Betondeckung mm (var.)	VE (Stk)	Gewicht (kg/%Stk)
699221890	Knochen 20/25/30 mD	500	32,00
699221900	Knochen 30/35/40 mD	300	45,00
699221910	Knochen 35/40/50 mD	250	90,00
699221920	Knochen 45/55/60 mD	150	121,00

## Einzelabstandhalter

Faserbeton | mit oder ohne Draht

- Einzelabstandhalter mit Draht: mit schwarzem oder verzinktem Draht erhältlich



Art.-Nr.	Bezeichnung Betondeckung mm (var.)	VE (Stk)	Gewicht (kg/%Stk)
699221660	Einzelabstandhalter 25 oD	700	3,40
699221670	Einzelabstandhalter 30 oD	500	3,90
699221680	Einzelabstandhalter 35 oD	400	5,60
699221690	Einzelabstandhalter 40 oD	400	6,00
699221700	Einzelabstandhalter 45 oD	400	5,80
699221710	Einzelabstandhalter 50 oD	300	9,00
699221720	Einzelabstandhalter 55 oD	300	7,40
699221730	Einzelabstandhalter 60 oD	200	9,10
699221740	Einzelabstandhalter 65 oD	150	9,20
699221741	Einzelabstandhalter 70 oD	125	16,00
699221742	Einzelabstandhalter 75 oD	125	17,60
699221743	Einzelabstandhalter 80 oD	125	18,40

Art.-Nr.	Bezeichnung Betondeckung mm (var.)	VE (Stk)	Gewicht (kg/%Stk)
699221810	Einzelabstandhalter 25 mD	700	3,50
699221820	Einzelabstandhalter 30 mD	500	4,00
699221830	Einzelabstandhalter 35 mD	400	5,70
699221840	Einzelabstandhalter 40 mD	400	6,10
699221850	Einzelabstandhalter 45 mD	400	5,90
699221860	Einzelabstandhalter 50 mD	300	9,10
699221870	Einzelabstandhalter 55 mD	300	7,50
699221880	Einzelabstandhalter 60 mD	200	9,20
699221800	Einzelabstandhalter 65 mD	150	9,30
699221881	Einzelabstandhalter 70 mD	125	16,10
699221873	Einzelabstandhalter 75 mD	125	17,70
699221782	Einzelabstandhalter 80 mD	100	18,50

## EINZELABSTANDHALTER

## Gießbeton 3-Punkt Abstandhalter

mit Doppelklammer



Art.-Nr.	Bezeichnung Betondeckung mm	VE (Stk)	Gewicht (kg/%Stk)
auf Anfrage	Gießbeton 3-P 20	800	3,90
auf Anfrage	Gießbeton 3-P 25	500	5,30
auf Anfrage	Gießbeton 3-P 30	400	6,20
auf Anfrage	Gießbeton 3-P 35	400	7,20
auf Anfrage	Gießbeton 3-P 40	300	8,60

Art.-Nr.	Bezeichnung Betondeckung mm	VE (Stk)	Gewicht (kg/%Stk)
auf Anfrage	Gießbeton 3-P 45	300	9,80
auf Anfrage	Gießbeton 3-P 50	300	11,50
auf Anfrage	Gießbeton 3-P 55	150	12,70
auf Anfrage	Gießbeton 3-P 60	150	16,00

## Gießbeton 1-Punkt Abstandhalter

mit Doppelklammer



Art.-Nr.	Bezeichnung Betondeckung mm	VE (Stk)	Gewicht (kg/%Stk)
auf Anfrage	Gießbeton SVB 20	500	3,90
auf Anfrage	Gießbeton SVB 25	400	5,30
auf Anfrage	Gießbeton SVB 30	400	6,20
auf Anfrage	Gießbeton SVB 35	400	7,20
auf Anfrage	Gießbeton SVB 40	300	8,60

Art.-Nr.	Bezeichnung Betondeckung mm	VE (Stk)	Gewicht (kg/%Stk)
auf Anfrage	Gießbeton SVB 45	300	3,90
auf Anfrage	Gießbeton SVB 50	300	5,30
auf Anfrage	Gießbeton SVB 55	150	6,20
auf Anfrage	Gießbeton SVB 60	150	7,20

## Gießbeton Carré Abstandhalter

mit Ösendraht



Art.-Nr.	Bezeichnung Betondeckung mm	VE (Stk)	Gewicht (kg/%Stk)
auf Anfrage	Gießbeton Carré 20	800	3,90
auf Anfrage	Gießbeton Carré 25	500	5,30
auf Anfrage	Gießbeton Carré 30	400	6,20

Art.-Nr.	Bezeichnung Betondeckung mm	VE (Stk)	Gewicht (kg/%Stk)
auf Anfrage	Gießbeton Carré 35	400	7,20
auf Anfrage	Gießbeton Carré 40	300	8,60
auf Anfrage	Gießbeton Carré 50	300	11,50

## EINZELABSTANDHALTER

### Roka-Pyramide

Faserbeton | mit 2 mm Federstahlklammern

- zur Betonrohrherstellung
- Länge und Einkerbung nach Ihrer Vorgabe



Art.-Nr.	Bezeichnung Betondeckung mm	Gewicht (kg/%Stk)
auf Anfrage	Roka 25 Pyramide	5,00
auf Anfrage	Roka 30 Pyramide	6,10
auf Anfrage	Roka 35 Pyramide	9,10
auf Anfrage	Roka 40 Pyramide	12,20

Art.-Nr.	Bezeichnung Betondeckung mm	Gewicht (kg/%Stk)
auf Anfrage	Roka 45 Pyramide	16,10
auf Anfrage	Roka 50 Pyramide	18,90
auf Anfrage	Roka 60 Pyramide	25,10

### Kapo-Pyramide 3-10

Faserbeton | mit 2 mm Federstahlklammer

- für Eisen-Ø 3–10 mm
- für Waschbeton



Art.-Nr.	Bezeichnung Betondeckung mm	VE (Stk)	Gewicht (kg/%Stk)
auf Anfrage	Kapo 25/3-10 Pyramide	600	3,10
auf Anfrage	Kapo 30/3-10 Pyramide	600	3,60
auf Anfrage	Kapo 35/3-10 Pyramide	600	4,30
auf Anfrage	Kapo 40/3-10 Pyramide	300	5,80

Art.-Nr.	Bezeichnung Betondeckung mm	VE (Stk)	Gewicht (kg/%Stk)
auf Anfrage	Kapo 45/3-10 Pyramide	300	6,90
auf Anfrage	Kapo 50/3-10 Pyramide	240	8,90
auf Anfrage	Kapo 55/3-10 Pyramide	200	10,40
auf Anfrage	Kapo 60/3-10 Pyramide	180	12,20



## EINZELABSTANDHALTER

## Supo-Pyramide

Faserbeton I mit Spezial-Kunststoffklammer

- für Eisen-Ø 3 – 18 mm
- für Sichtbeton
- für Waschbeton
- für sandgestrahlten und getrockneten Beton
- für schnelle Verarbeitung
- unterschiedliche Klammerfarbe zur schnellen Erkennung der Betondeckung



Art.-Nr.	Bezeichnung Betondeckung mm	VE (Stk)	Gewicht (kg/%Stk)
auf Anfrage	Supo 20 Pyramide	550	2,70
auf Anfrage	Supo 25 Pyramide	550	2,90
auf Anfrage	Supo 30 Pyramide	550	3,20
auf Anfrage	Supo 35 Pyramide	275	4,30
auf Anfrage	Supo 40 Pyramide	275	5,80

Art.-Nr.	Bezeichnung Betondeckung mm	VE (Stk)	Gewicht (kg/%Stk)
auf Anfrage	Supo 45 Pyramide	275	7,20
auf Anfrage	Supo 50 Pyramide	220	9,50
auf Anfrage	Supo 55 Pyramide	220	9,90
auf Anfrage	Supo 60 Pyramide	165	10,60

## Supo-N

Faserbeton I mit Spezial-Kunststoffklammer

- für Eisen-Ø 3 – 18 mm
- mit Noppen
- für schnelle Verarbeitung
- unterschiedliche Klammerfarbe zur schnellen Erkennung der Betondeckung



Art.-Nr.	Bezeichnung Betondeckung mm	VE (Stk)	Gewicht (kg/%Stk)
auf Anfrage	Supo 20 N	500	3,20
auf Anfrage	Supo 25 N	500	3,40
auf Anfrage	Supo 30 N	500	3,80
auf Anfrage	Supo 35 N	250	5,00
auf Anfrage	Supo 40 N	250	6,80

Art.-Nr.	Bezeichnung Betondeckung mm	VE (Stk)	Gewicht (kg/%Stk)
auf Anfrage	Supo 45 N	250	8,50
auf Anfrage	Supo 50 N	200	11,10
auf Anfrage	Supo 55 N	200	11,60
auf Anfrage	Supo 60 N	150	12,50

## FLÄCHENABSTANDHALTER

## Bumerang

Faserbeton | Länge 33 cm

- mit oder ohne Noppen
- auch in Länge 25 cm erhältlich



Art.-Nr.	Bezeichnung Betondeckung mm	VE (Stk)	Gewicht (kg/Stk)
699222832	Bumerang 20/33 L=33cm	4.000	0,17
699222833	Bumerang 25/33 L=33cm	3.800	0,18
699222841	Bumerang 30/33 L=33cm	3.500	0,19
699222851	Bumerang 35/33 L=33cm	3.200	0,32
699222861	Bumerang 40/33 L=33cm	1.750	0,33
699222871	Bumerang 45/33 L=33cm	1.500	0,36
699222881	Bumerang 50/33 L=33cm	1.250	0,40
699222891	Bumerang 55/33 L=33cm	1.150	0,57
699222901	Bumerang 60/33 L=33cm	1.050	0,66
699222911	Bumerang 70/33 L=33cm	850	1,09

Art.-Nr.	Bezeichnung Betondeckung mm	VE (Stk)	Gewicht (kg/Stk)
699222831	Bumerang 20/33 N L=33cm	4.000	0,17
699222830	Bumerang 25/33 N L=33cm	3.800	0,18
699222840	Bumerang 30/33 N L=33cm	3.500	0,20
699222850	Bumerang 35/33 N L=33cm	3.200	0,32
699222860	Bumerang 40/33 N L=33cm	1.750	0,33
699222870	Bumerang 45/33 N L=33cm	1.500	0,36
699222880	Bumerang 50/33 N L=33cm	1.250	0,39
699222890	Bumerang 55/33 N L=33cm	1.150	0,57
699222900	Bumerang 60/33 N L=33cm	1.050	0,66
699222910	Bumerang 70/33 N L=33cm	850	1,09

## FLÄCHENABSTANDHALTER

## Aal

Faserbeton | Länge 80 cm

- mit oder ohne Noppen



Art.-Nr.	Bezeichnung Betondeckung mm	VE (Stk)	Gewicht (kg/Stk)
699223510	Aal 20/80 L=80cm	2.100	0,38
699223520	Aal 25/80 L=80cm	2.000	0,40
699223531	Aal 30/80 L=80cm	1.750	0,45
699223541	Aal 35/80 L=80cm	1.380	0,51
699223551	Aal 40/80 L=80cm	1.000	0,83
699223561	Aal 45/80 L=80cm	1.000	0,85
699223950	Aal 50/80 L=80cm	800	1,03
699223581	Aal 55/80 L=80cm	700	1,23
699223591	Aal 60/80 L=80cm	600	1,51
699223601	Aal 65/80 L=80cm	560	1,80
699223611	Aal 70/80 L=80cm	520	2,08
699223620	Aal 75/80 L=80cm	470	2,20
699223630	Aal 80/80 L=80cm	425	2,40

Art.-Nr.	Bezeichnung Betondeckung mm	VE (Stk)	Gewicht (kg/Stk)
699223510	Aal 20/80 N L=80cm	2.100	0,38
699223520	Aal 25/80 N L=80cm	2.000	0,40
699223531	Aal 30/80 N L=80cm	1.750	0,45
699223541	Aal 35/80 N L=80cm	1.380	0,51
699223551	Aal 40/80 N L=80cm	1.000	0,83
699223561	Aal 45/80 N L=80cm	1.000	0,85
699223950	Aal 50/80 N L=80cm	800	1,03
699223581	Aal 55/80 N L=80cm	700	1,23
699223591	Aal 60/80 N L=80cm	600	1,51
699223601	Aal 65/80 N L=80cm	560	1,80
699223611	Aal 70/80 N L=80cm	520	2,08
699223620	Aal 75/80 N L=80cm	470	2,20
699223630	Aal 80/80 N L=80cm	425	2,40

## Schlange

Faserbeton | Länge 100 cm

- mit oder ohne Noppen



Art.-Nr.	Bezeichnung Betondeckung mm	VE (Stk)	Gewicht (kg/Stk)
699223372	Schlange 20/100 L=100cm	1.200	0,62
699223382	Schlange 25/100 L=100cm	1.000	0,95
699223392	Schlange 30/100 L=100cm	750	1,08
699223402	Schlange 35/100 L=100cm	600	1,33
699223412	Schlange 40/100 L=100cm	600	1,55
699223422	Schlange 45/100 L=100cm	500	1,86
699223432	Schlange 50/100 L=100cm	450	2,30
699223442	Schlange 55/100 L=100cm	400	2,90
699223452	Schlange 60/100 L=100cm	600	1,55

Art.-Nr.	Bezeichnung Betondeckung mm	VE (Stk)	Gewicht (kg/Stk)
699223371	Schlange 20/100 N L=100cm	1.200	0,62
699223381	Schlange 25/100 N L=100cm	1.000	0,95
699223391	Schlange 30/100 N L=100cm	750	1,08
699223401	Schlange 35/100 N L=100cm	600	1,33
699223411	Schlange 40/100 N L=100cm	600	1,55
699223421	Schlange 45/100 N L=100cm	500	1,86
699223431	Schlange 50/100 N L=100cm	450	2,30
699223441	Schlange 55/100 N L=100cm	400	2,90
699223600	Schlange 60/100 N L=100cm	600	1,55

## FLÄCHENABSTANDHALTER

## Dreika V

Faserbeton | Dreikantprofil gleichschenkelig | Länge 100 cm



Art.-Nr.	Bezeichnung Betondeckung mm	VE (Stk)	Gewicht (kg/Stk)
699223011	Dreika 25 V L=100cm	1.000	0,75
699223021	Dreika 30 V L=100cm	1.000	1,10
699223031	Dreika 35 V L=100cm	700	1,47
699223041	Dreika 40 V L=100cm	600	1,95
699223051	Dreika 45 V L=100cm	600	2,32

Art.-Nr.	Bezeichnung Betondeckung mm	VE (Stk)	Gewicht (kg/Stk)
699223061	Dreika 50 V L=100cm	400	3,20
699223071	Dreika 55 V L=100cm	300	3,80
699223081	Dreika 60 V L=100cm	250	4,24
699223090	Dreika 70 V L=100cm	150	6,30

## Dreika K

Faserbeton | Dreikantprofil konkav | Länge 100 cm



Art.-Nr.	Bezeichnung Betondeckung mm	VE (Stk)	Gewicht (kg/Stk)
699223241	Dreika 30 K L=100cm	900	0,97
699223251	Dreika 35 K L=100cm	700	1,09
699223261	Dreika 40 K L=100cm	600	1,45
699223271	Dreika 45 K L=100cm	500	1,76

Art.-Nr.	Bezeichnung Betondeckung mm	VE (Stk)	Gewicht (kg/Stk)
699223281	Dreika 50 K L=100cm	400	2,20
699223291	Dreika 55 K L=100cm	350	2,70
699223301	Dreika 60 K L=100cm	300	2,90
699223311	Dreika 70 K L=100cm	250	4,80

## Vierkant

Faserbeton | Vierkantprofil | Länge 100 cm



Art.-Nr.	Bezeichnung Betondeckung mm	VE (Stk)	Gewicht (kg/Stk)
699223790	Vierkant 20 L=100cm	500	1,15
699223800	Vierkant 25 L=100cm	500	1,15
699223810	Vierkant 30 L=100cm	500	1,76
699223820	Vierkant 35 L=100cm	500	2,36
699223830	Vierkant 40 L=100cm	500	3,25

Art.-Nr.	Bezeichnung Betondeckung mm	VE (Stk)	Gewicht (kg/Stk)
699223840	Vierkant 45 L=100cm	500	3,92
699223850	Vierkant 50 L=100cm	500	5,21
699223871	Vierkant 55 L=100cm	500	5,80
699223860	Vierkant 60 L=100cm	500	7,88

## TUNNELABSTANDHALTER

## Dreika D2 K/G

Faserbeton | Länge 25 cm | mit 1,4 mm Drähten

- mit oder ohne Noppen
- mit schwarzem oder verzinktem Draht erhältlich
- Schnittlänge 18 oder 33 cm erhältlich
- auch in Sonderlängen erhältlich



konkav gleichschenkelig:  
Betondeckung gewährleistet auch bei Kippen des Abstandhalters



Art.-Nr.	Bezeichnung Betondeckung mm	VE (Stk)	Gewicht (kg/Stk)
699222327	Dreika 30/25 D2 K/G	4.000	0,32
699222337	Dreika 35/25 D2 K/G	3.000	0,35
699222347	Dreika 40/25 D2 K/G	2.100	0,39
699222357	Dreika 45/25 D2 K/G	1.900	0,50
699222367	Dreika 50/25 D2 K/G	1.600	0,61
699222390	Dreika 55/25 D2 K/G	1.300	0,72
699222394	Dreika 60/25 D2 K/G	1.200	0,76
699222317	Dreika 65/25 D2 K/G	1.200	0,83
699222397	Dreika 70/25 D2 K/G	1.000	0,94

Art.-Nr.	Bezeichnung Betondeckung mm	VE (Stk)	Gewicht (kg/Stk)
699222327	Dreika 30/25 D2 K/G N	4.000	0,32
699222337	Dreika 35/25 D2 K/G N	3.000	0,35
699222347	Dreika 40/25 D2 K/G N	2.100	0,39
699222357	Dreika 45/25 D2 K/G N	1.900	0,50
699222367	Dreika 50/25 D2 K/G N	1.600	0,61
699222390	Dreika 55/25 D2 K/G N	1.300	0,72
699222394	Dreika 60/25 D2 K/G N	1.200	0,76
699222317	Dreika 65/25 D2 K/G N	1.200	0,83
699222397	Dreika 70/25 D2 K/G N	1.000	0,94

## Tunnel-Kapo

Faserbeton

- Aufstandfläche 80 x 80 mm oder 110 x 100 mm
- lieferbar mit Draht oder Federklammer
- Einkerbung nach Vorgabe

Art.-Nr.	Bezeichnung Betondeckung mm	VE (Stk)	Gewicht (kg/Stk)
699224001	Tunnel-Kapo 40/80 mD	1.600	0,36
699224011	Tunnel-Kapo 50/80 mD	1.500	0,41
699224021	Tunnel-Kapo 60/80 mD	1.200	0,47
699224031	Tunnel-Kapo 70/80 mD	1.000	0,50
699224041	Tunnel-Kapo 80/80 mD	900	0,55
699224061	Tunnel-Kapo 40/100 mD	1.100	0,58
699224071	Tunnel-Kapo 50/100 mD	1.000	0,63
699224081	Tunnel-Kapo 60/100 mD	900	0,71
699224091	Tunnel-Kapo 70/100 mD	800	0,78
699224101	Tunnel-Kapo 80/100 mD	700	0,86



## SCHLITZWAND-ABSTANDHALTER

## Clipo

Faserbeton

- mit Kunststoffklammer
- für Baustahl bis Ø 10 mm



Art.-Nr.	Bezeichnung Betondeckung mm	VE (Stk)	Gewicht (kg/Stk)
699221440	Clipo 20/10	7.800	0,10
699221450	Clipo 25/10	5.500	0,14
699221460	Clipo 30/10	4.500	0,17
699221470	Clipo 35/10	3.500	0,21
699221480	Clipo 40/10	2.900	0,26

- für Baustahl Ø 12 – 14 mm

Art.-Nr.	Bezeichnung Betondeckung mm	VE (Stk)	Gewicht (kg/Stk)
699221461	Clipo 30/14	4.050	0,18
699221471	Clipo 35/14	3.150	0,22
699221481	Clipo 40/14	2.610	0,27
699221491	Clipo 45/14	2.070	0,36

- für Baustahl Ø 16 – 20 mm

Art.-Nr.	Bezeichnung Betondeckung mm	VE (Stk)	Gewicht (kg/Stk)
699221482	Clipo 40/20	2.470	0,52
699221492	Clipo 45/20	1.960	0,69
699221502	Clipo 50/20	1.700	0,94

- andere Abmessungen auf Anfrage

Art.-Nr.	Bezeichnung Betondeckung mm	VE (Stk)	Gewicht (kg/Stk)
699221490	Clipo 45/10	2.300	0,35
699221500	Clipo 50/10	2.000	0,47
699221510	Clipo 55/10	1.600	0,54
699221520	Clipo 60/10	1.400	0,60
699221530	Clipo 70/10	1.000	0,74

Art.-Nr.	Bezeichnung Betondeckung mm	VE (Stk)	Gewicht (kg/Stk)
699221501	Clipo 50/14	1.800	0,49
699221511	Clipo 55/14	1.440	0,57
699221521	Clipo 60/14	1.260	0,62
699221531	Clipo 70/14	900	0,78

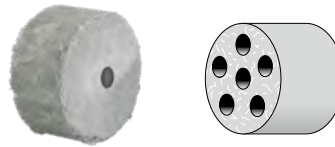
Art.-Nr.	Bezeichnung Betondeckung mm	VE (Stk)	Gewicht (kg/Stk)
699221512	Clipo 55/20	1.360	1,08
699221522	Clipo 60/20	1.190	1,18
699221532	Clipo 70/20	1.000	1,48

## SCHLITZWAND-ABSTANDHALTER

### Rolle

Faserbeton I mit 15 mm Loch

- auch für Schlitzwände



aus Gewichtsgründen  
ab Ø 100 mm mit  
zusätzlichen Löchern

Art.-Nr.	Bezeichnung Betondeckung mm	VE (Stk)	Gewicht (kg/Stk)
699221550	Rolle 20	5.000	0,10
699221560	Rolle 25	4.000	0,14
699221570	Rolle 30	2.500	0,18
699221580	Rolle 35	2.000	0,21
699221590	Rolle 40	1.500	0,26
699221600	Rolle 45	1.200	0,35

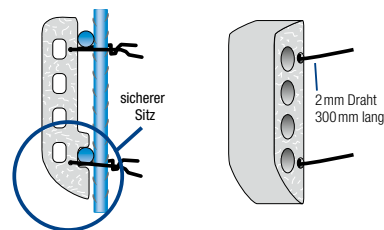
Art.-Nr.	Bezeichnung Betondeckung mm	VE (Stk)	Gewicht (kg/Stk)
699221610	Rolle 50	1.000	0,47
699221620	Rolle 55	800	0,54
699221630	Rolle 60	600	0,60
699221643	Rolle 65	500	0,77
699221641	Rolle 70	400	0,83
699221642	Rolle 80	300	0,95

### Board

Faserbeton

- Länge 250 mm, Breite 100 mm
- speziell für Schlitzwände

Art.-Nr.	Bezeichnung Betondeckung mm	VE (Stk)	Gewicht (kg/Stk)
699226030	Board 60	2.500	0,17
699226040	Board 70	2.000	0,21
699226050	Board 80	1.500	0,26
699226060	Board 90	1.200	0,35
699226070	Board 100	1.000	0,47







[www.doka.com/bauzubehoer](http://www.doka.com/bauzubehoer)