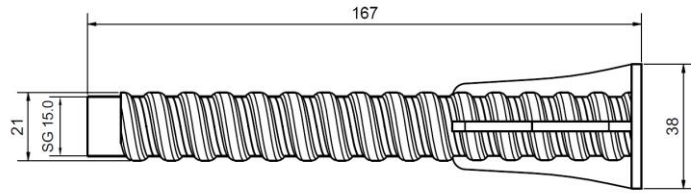
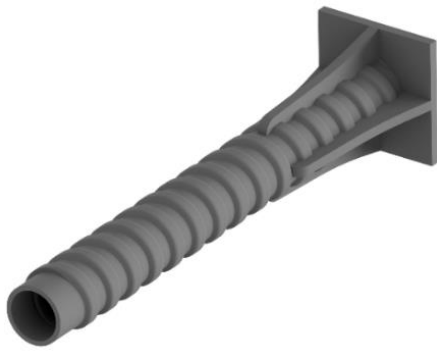


Abschalhülse 15,0

0,042 699360800

End-shutter-sleeve 15,0 / Douille filetée 15,0

Kunststoff, faserverstärkt



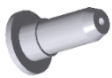
Verlorenes Ankerteil zur einseitigen Verankerung folgender Systeme mittels Ankerstab 15,0:

- Doka-Deckenabschalkelemte
- Deckenabschalprofil XP

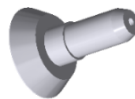
Geeignet auch zum Anklemmen von Stahlprofilen, Kanthölzern u. Zwangsbrettern an Betonbauteilen.
Nicht zugelassen für Verankerungen von Konsolgerüsten.

Zubehör Montage/Verschluss:

Nagelstopfen
Abschalhülse 15,0
Art.-Nr. 699360810



Nagelkonus
Abschalhülse 15,0
Art.-Nr. 699360820



Verschlusskonus
Abschalhülse 15,0
Art.-Nr. 699360830



Angaben zur Tragkraft:

Prüfung durch TU Kaiserslautern

Prüfbericht Nr.: 19047CT15578

Betondruckfestigkeit:	Bruchlast	5%-Fraktil	zul. Tragkraft
$f_{ck,cube} \geq 10 \text{ N/mm}^2$	70,25 kN	66,1 kN	16,3 kN

Versagensart: Hülse (Betonausbruch nicht maßgebend)

Randbedingungen

Bauteiltemperatur: $t_{max} = 40 \text{ °C}$

Bauteildicke: erf. $h_{nom} = 20 \text{ cm}$

Randabstand: erf. $c_{cr,N} = 25 \text{ cm}$

Bei kleineren Randabständen ist der Einsatz ohne Tragkraftminderung mittels Rückhängebewehrung zu realisieren.

Randabstände 10 bis 24 cm / Einsatz im Deckenrand:

Deckenstärke: mind. 20 cm

Randabstand: mind. 10 cm

Rückhängebewehrung: 6 Bügel $\varnothing 10$

