



doka

Accessoires pour la construction

pour bâtiments, ponts et tunnels

Votre contact

aux succursales Doka en Suisse



www.doka-schweiz.ch



Doka Schweiz AG

Industriestrasse 24
8155 Niederhasli

T +41 43 411 20 40

F +41 43 411 20 68

E doka-schweiz@doka.com

 Produits généralement disponibles en stock

Remarques importantes : sous réserve de modifications, d'erreurs de frappe et d'impression. Pour la sécurité d'utilisation de nos produits, il y a lieu d'observer les prescriptions en vigueur dans les différents pays. Observer également les fiches de données de sécurité (FDS), les informations à l'attention de l'utilisateur (instructions de montage et d'utilisation), les renseignements relatifs au montage et à l'utilisation des systèmes d'étanchéité, conformes aux directives. Les représentations du matériel dans cette brochure résultent de montages, de sorte qu'elles ne sont pas toujours complètes sur le plan de la sécurité. Les utilisations conjointes de nos systèmes avec ceux d'autres fabricants ne sont pas sans risques et exigent un contrôle spécial. Pour des raisons d'économie de texte et pour faciliter la lisibilité, seul le genre masculin est utilisé dans la présente brochure. Il est cependant expressément signalé que par principe, les formulations se rapportant aux personnes s'appliquent de la même façon aux femmes et aux hommes.

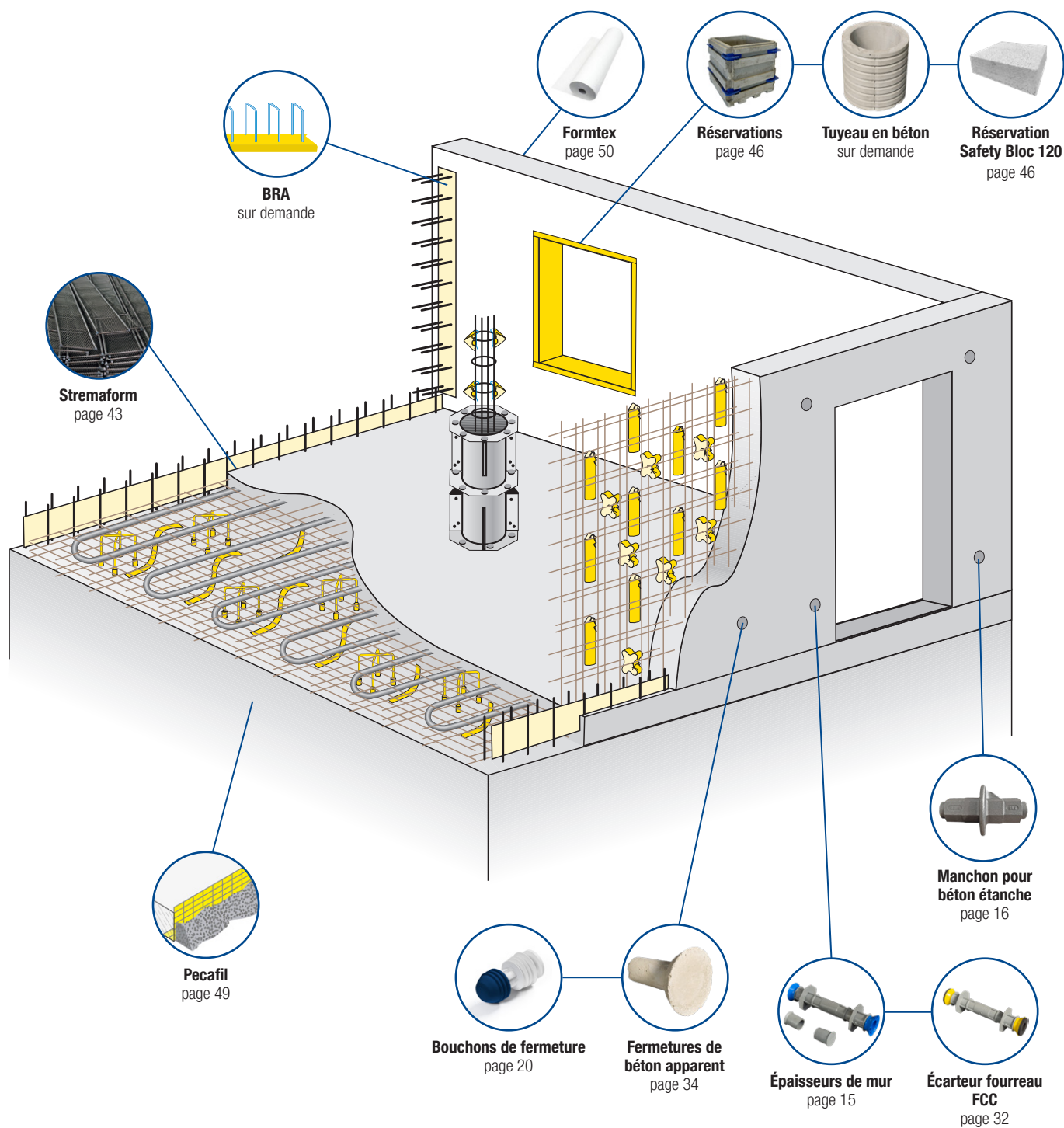
Accessoires pour la construction

pour bâtiments, ponts et tunnels

01	Points d'ancrage et ancrages	Page 7
02	Points de serrage	Page 14
03	Bouchons et cônes d'étanchéité	Page 20
04	Vue d'ensemble des points de suspension	Page 28
05	Accessoires pour béton architectonique	Page 32
06	Mortier expansif	Page 36
07	Systèmes pour joints d'étanchéité	Page 38
08	Abouts de coffrage et réservations	Page 42
09	Accessoires de coffrage	Page 50
10	Produits de sécurité	Page 56

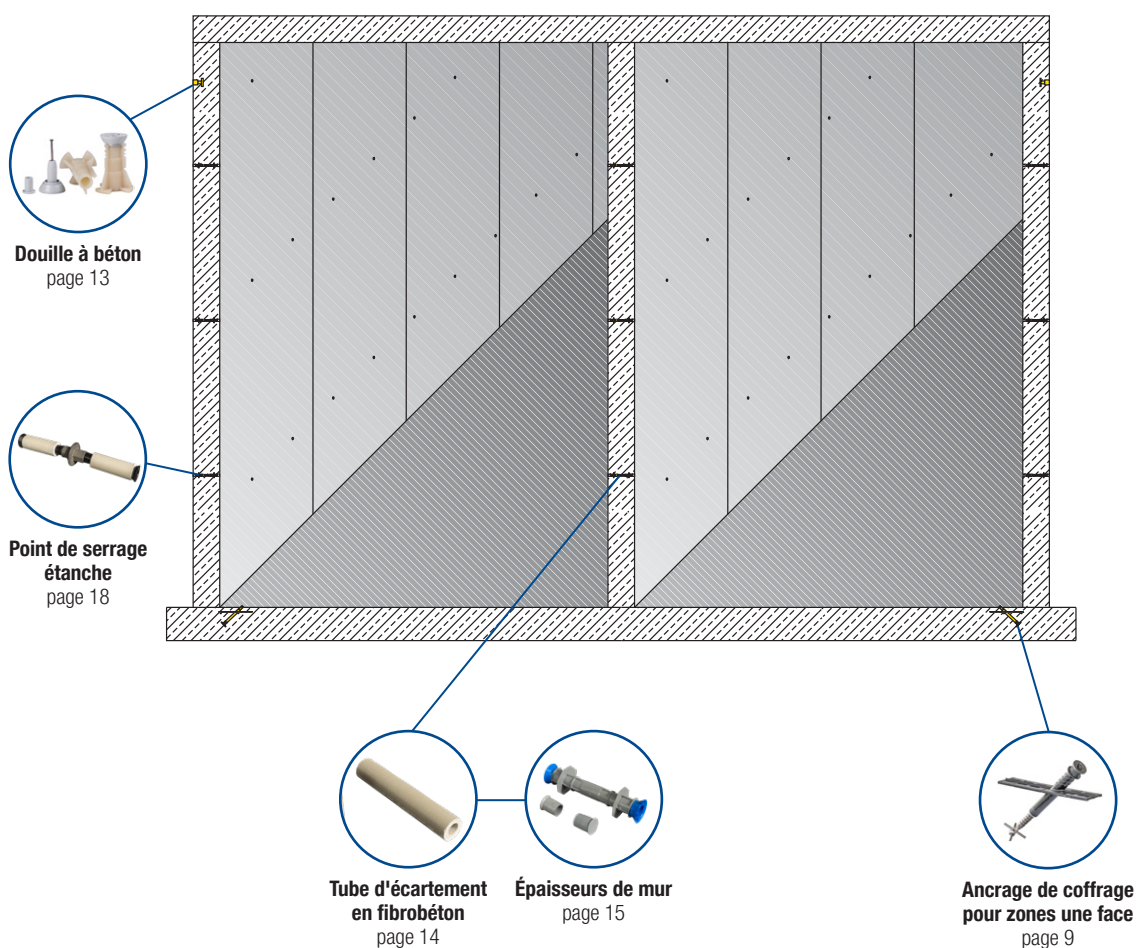
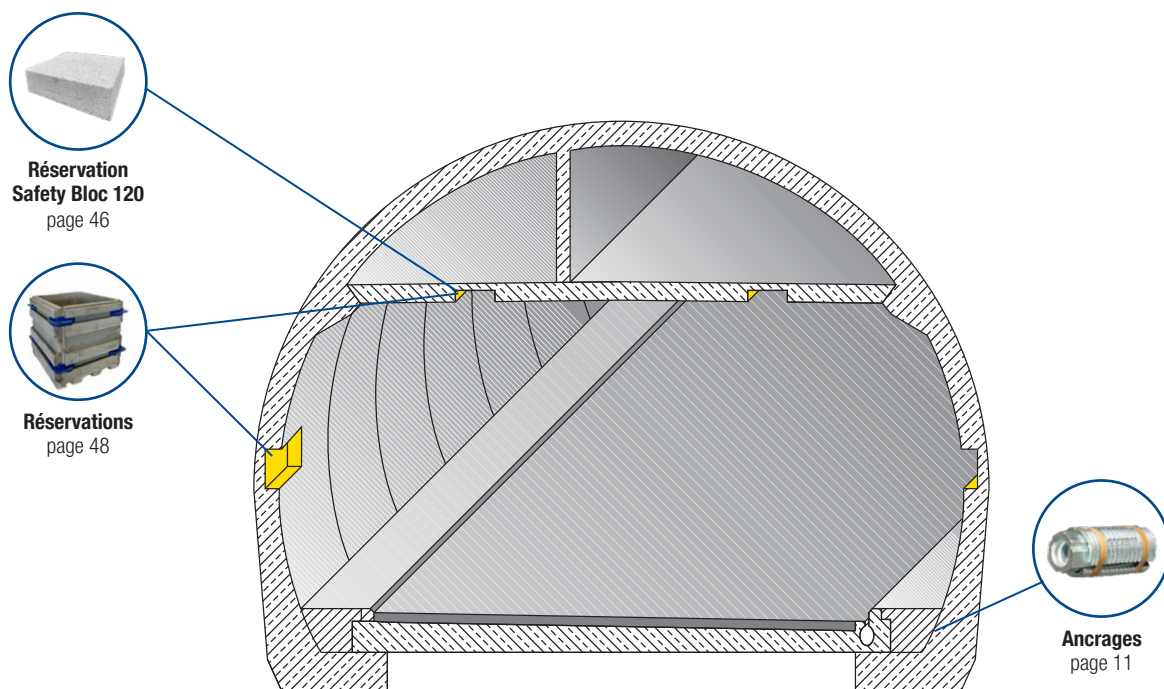
Bâtiment

Domaines d'utilisation



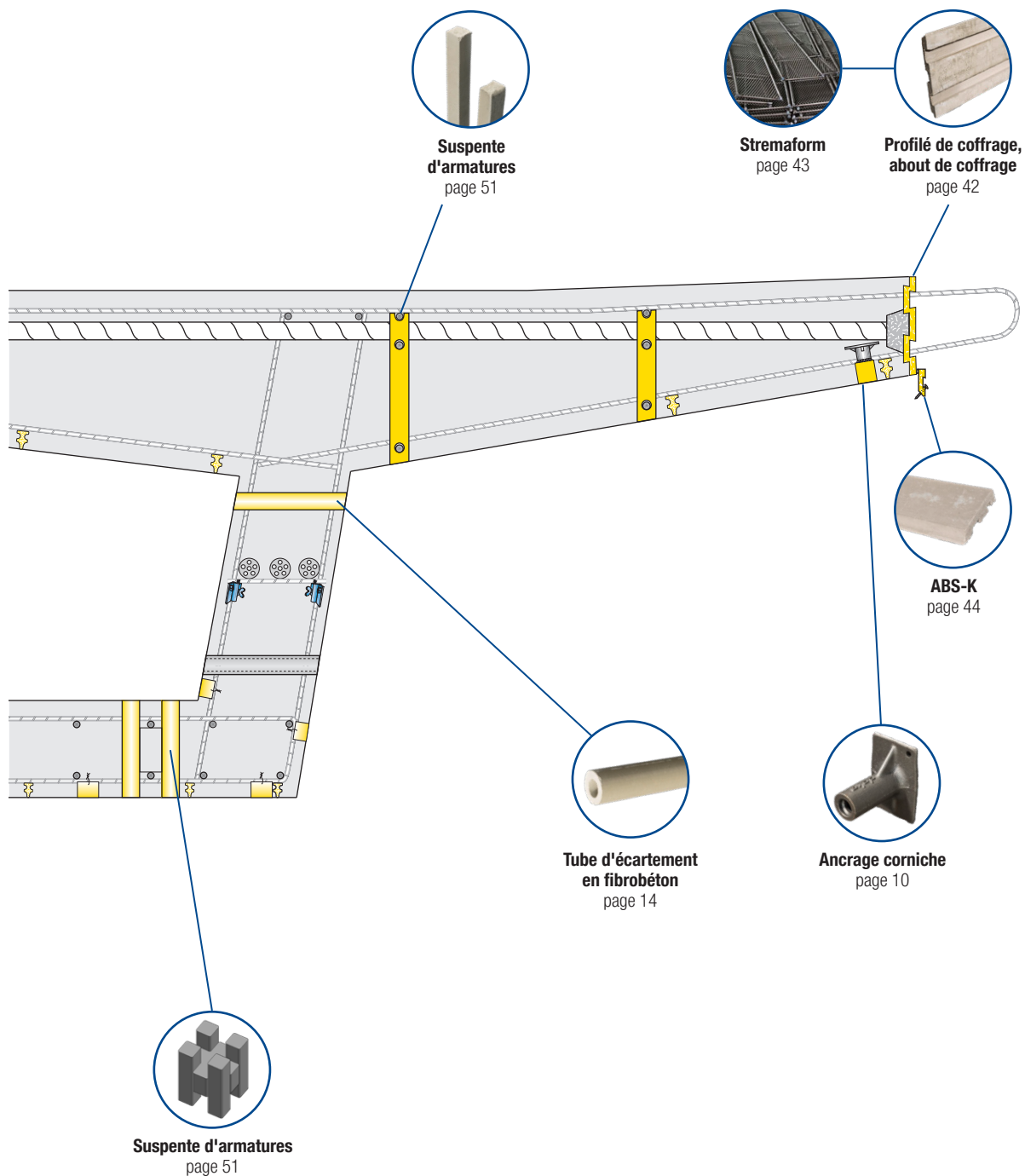
Construction de tunnels

Vue d'ensemble des écarteurs et d'ancrages



Construction de ponts

Vue d'ensemble des accessoires de ferrailage et de coffrage



ANCAGES

Tige d'ancrage

Tige rainurée filetée autonettoyante, Dywidag



Référence	Désignation	Poids (kg)
581870000	Tige d'ancrage 15,0 non traitée 0,50 m	0.72
581871000	Tige d'ancrage 15,0 non traitée 0,75 m	1.10
581874000	Tige d'ancrage 15,0 non traitée 1,00 m	1.43
581886000	Tige d'ancrage 15,0 non traitée 1,25 m	1.79
581876000	Tige d'ancrage 15,0 non traitée 1,50 m	2.15
581887000	Tige d'ancrage 15,0 non traitée 1,75 m	2.50
581875000	Tige d'ancrage 15,0 non traitée 2,00 m	2.86
581877000	Tige d'ancrage 15,0 non traitée 2,50 m	3.59
581878000	Tige d'ancrage 15,0 non traitée 3,00 m	4.29
581879000	Tige d'ancrage 15,0 non traitée 4,00 m	5.72
581881000	Tige d'ancrage 15,0 non traitée 6,00 m	8.58
581405000	Tige d'ancrage 20,0 non traitée 0,50 m	1.25
581416000	Tige d'ancrage 20,0 non traitée 0,75 m	1.88
581406000	Tige d'ancrage 20,0 non traitée 1,00 m	2.50
581407000	Tige d'ancrage 20,0 non traitée 1,50 m	3.75
581408000	Tige d'ancrage 20,0 non traitée 2,00 m	5.00
sur demande	Tige d'ancrage 26,5 non traitéem	4.48

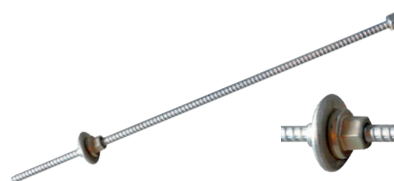
Autres longueurs sur demande.

Référence	Désignation	Poids (kg)
581821000	Tige d'ancrage 15,0 mm galvanisé 0,50m	0.72
581822000	Tige d'ancrage 15,0 mm galvanisé 0,75m	1.10
581823000	Tige d'ancrage 15,0 mm galvanisé 1,00m	1.43
581826000	Tige d'ancrage 15,0 mm galvanisé 1,25m	1.79
581827000	Tige d'ancrage 15,0 mm galvanisé 1,50m	2.15
581828000	Tige d'ancrage 15,0 mm galvanisé 1,75m	2.50
581829000	Tige d'ancrage 15,0 mm galvanisé 2,00m	2.86
581852000	Tige d'ancrage 15,0 mm galvanisé 2,50m	3.59
581411000	Tige d'ancrage 20,0 mm galvanisé 0,50m	1.25
581417000	Tige d'ancrage 20,0 mm galvanisé 0,75m	1.88
581412000	Tige d'ancrage 20,0 mm galvanisé 1,00m	2.50
581418000	Tige d'ancrage 20,0 mm galvanisé 1,25m	3.15
581413000	Tige d'ancrage 20,0 mm galvanisé 1,50m	3.75
581414000	Tige d'ancrage 20,0 mm galvanisé 2,00m	5.00
581430000	Tige d'ancrage 20,0 mm galvanisé 2,50m	6.25

Autres longueurs sur demande.

Tige pour coffrage métallique

Référence	Désignation	Poids (kg)
829312559	Tige 20,0 1,10 m avec écrou soudé	2.95
829312560	Tige 20,0 1,50 m avec écrou soudé	4.00
829312561	Tige 20,0 2,10 m avec écrou soudé	5.33
829312571	Écrou tournant DW20	1.03



TIGE D'ANCRAGE ET ACCESSOIRES

Plaques / Écrous hexagonals



Plaque super



Plaque d'appui



Écrou à ailettes

Référence	Désignation	Dimension (Long./Larg./Haut. mm)	UE (pc)	Poids (kg/pc)
581966000	Plaque super 15,0 galvanisé	120 x 61,0	1	1.08
581424000	Plaque super 20,0 B galvanisé	140 x 71,5	1	1.97
581929000	Plaque d'appui 15/20 galvanisé	200 x 150 x 22	1	1.82
581425000	Plaque d'appui 20,0 galvanisé	120 x 120 x 15	1	1.70
581986000	Plaque d'appui 26,5 galvanisé	150 x 120 x 25	1	3.40
582916000	Plaque d'appui 32,0 non traitée	150 x 150 x 25	1	4.11
581964000	Écrou hexagonal 15,0 galvanisé	L: 50 / SW30	1	0.23
581420000	Écrou hexagonal 20,0 galvanisé	L: 70 / SW36	1	0.40
581985000	Écrou hexagonal 26,5 galvanisé	L: 80 / SW46	1	0.73
581961000	Écrou à ailettes 15,0 galvanisé	100 x 52	1	0.31
581466000	Écrou à ailettes 20,0 galvanisé	110 x 60	1	0.47
581981000	Manchon d'assemblage 15,0 galvanisé	L: 105 / SW32	1	0.49
581421000	Manchon d'assemblage 20,0 galvanisé	L: 150 / SW36	1	0.94
581988000	Manchon d'assemblage 26,5 non traitée	L: 150 / SW46	1	1.38



Manchon d'assemblage



Écrou hexagonal

Tige zigzag/boucle/crochet,
ancrage à plaque

Pièces d'ancrage perdues

Référence	Désignation	UE (pc)	Poids (kg/pc)
581984000	Tige zigzag 15,0, 650 mm	1	0.92
581450000	Tige zigzag 20,0, 800 mm	1	2.02
581900000	Tige zigzag 26,5, 800 mm	1	3.60
829333166	Tige crochet FA 15,0 120/250 mm	1	0.72
829333167	Tige crochet FA 15,0 120/450 mm	1	1.00
829333374	Tige crochet FA 20,0 150/650 mm	1	2.23
829333463	Tige crochet FA 26,5 260/800 mm	1	5.38
581997000	Ancrage à plaque 15.0 A16	1	0.38
581999000	Ancrage à plaque 15.0 A40	1	0.71
581868000	Ancrage à plaque 15.0 B11	1	0.55
581457000	Ancrage à plaque 20.0 C17	1	0.62
581458000	Ancrage à plaque 20.0 C40	1	1.18
829333170	Tige boucle FA 15,0 550 mm	1	1.87
829333376	Tige boucle FA 20,0 600 mm	1	3.94
829333465	Tige boucle FA 26,5 800 mm	1	8.96



Tige zigzag



Ancrage à plaque



Tige crochet



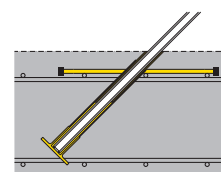
Tige boucle

ANCAGES

Ancrage de coffrage pour zones une face

Référence	Désignation	UE (pc)	Poids (kg/pc)
829290111	AB unité de fixation combi 15.0	35	0.35
829290112	AB unité de fixation combi 20.0	30	0.86
829290113	AB unité de fixation combi 26.5	15	1.10

Également disponible avec tourillons angulaires sur demande.



Ancrage, bétonné :
tige d'ancrage montée

Cône de fixation de ferme

Référence	Désignation	UE (pc)	Poids (kg/pc)
581865000	Cône de fixation de ferme 15,0	50	0.51
581866000	Cône de fixation de ferme 20,0	50	0.49
581867000	Cône de fixation de ferme 26,5	50	0.46
581864000	Outil de desserrage cône de fix.	1	0.67



Cône de fixation de ferme 15,0



Outil de desserrage cône de
fixation de ferme

Unité de fixation

pour la fixation des ancrages à l'armature

Référence	Désignation	UE (pc)	Poids (kg/pc)
829333172	VAS unité de fixation V 15,0	1	0,42
829333396	VAS unité de fixation V 20,0	1	0,43
829333475	VAS unité de fixation V 26,5	1	0,44



Clé pour tige d'ancrage

Référence	Désignation	Poids (kg/pc)
580594000	Clé pour tige d'ancrage 15.0/20.0	1.85
580593000	Clé pour tige d'ancrage 20.0/26.5	1.70
829290114	AB clé special tiges d'ancrages 15.0	0.94
829290115	AB clé special tiges d'ancrages 20.0	1.20



Clé pour tige d'ancrage
15.0/20.0



AB clé special
tiges d'ancrages

SUSPENSION AVEC ANCRAGE DE CORNICHE

Ancrage corniche

standard ou galvanisé

Référence	Désignation	UE (pc)	Poids (kg/pc)
581896000	Ancrage corniche 15,0	25	0.45
581890000	Ancrage corniche 15,0 galvanisé	25	0.44



Cône à clouer

pour la fixation de l'ancrage de corniche au coffrage

Référence	Désignation	UE (pc)	Poids (kg/pc)
581897000	Cône à clouer 15,0	100	0.02



Cône à visser

pour créer un point de suspension

Référence	Désignation	UE (pc)	Poids (kg/pc)
581895000	Cône à visser 15,0	30	0.74
584459000	Cône à visser TU	1	0.70



Fermetures

Voir page 20

DIVERS ANCRAGES

Douille expansible écarteur

galvanisée, pour zones une face

Charge maximale :

- Douille expansible écarteur 15,0: 120 kN
- Douille expansible écarteur 20,0: 200 kN



Douille expansible écarteur galvanisée

Référence	Désignation	UE (pc)	Poids (kg/pc)
581120000	Douille expansible écarteur 15,0	1	0.41
581468000	Douille expansible écarteur 20,0	1	1.34
581123000	Tube d'installation pour douille exp.	1	0.85

Ancre de roche/béton 3-pièces

pour zones une face

- Charge admissible maximale : 90 kN
- Forage: Diamètre : 35-37 mm / profondeur : min. 32 cm



AB boulon d'ancrage de roche/béton 3-pièces 15,0

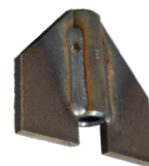
Référence	Désignation	UE (pc)	Poids (kg/pc)
829333173	AB boulon d'ancr. 3-p. 15,0	1	0.36
829333406	AB boulon d'ancr. 3-p. 20,0	1	0.44

Manchon à souder

Référence	Désignation	UE (pc)	Poids (kg/pc)
581691000	Manchon à souder 15,0	1	0.25
581693000	Manchon à souder 15,0 pour c.p.	1	0.75
581474000	Manchon à souder 20,0	1	0.55



Manchon à souder 15,0



Manchon à souder 15,0 pour cloison palplanche

Ancre à expansion Uni

pour la fixation des tiges d'ancrages

- Trou avec diamètre 22mm / profondeur de forage : 85mm (min.)
- Charge admissible garantie : 28 kN
- Immédiatement utilisable



AB ancre à expansion Uni 15,0



Percuteur pour ancre à expansion

Référence	Désignation	UE (pc)	Poids (kg/pc)
829290108	AB ancre à expansion Uni 15,0	55	0.16
829290109	Percuteur pour ancre à exp.	1	0.45

DIVERS ANCRAGES

Ancre à béton Uni

Boulon d'ancrage avec cône de fixation

Convient particulièrement pour la fixation de coffrages une face, coffrages acier, intérieur et de piliers, consoles et échafaudages, pour fixer des montants de garde-corps, des coffrages de rive de dalle.

- Charge utile (selon 5 jours) : 90 kN
- Longueur du filetage intérieur : 65 mm
- Adapté pour le béton architectural
- Pas d'eaux de ciment dans le filetage grâce à la bague d'étanchéité dans le cône de fixation
- Pas de trous laissés par les clous dans la peau coffrante dans les coffrages acier, intérieurs et de piliers ainsi que dans la fixation des coffrages une face grâce à la fixation par plaque de support sur l'armature



AB ancre à béton Uni 15,0 V2A



AB rallonge pour ancre à béton



AB bouchon de fermeture



AB plaque de support

Référence	Désignation	UE (pc)	Poids (kg/pc)
829290104	AB ancre à béton Uni 15,0 V2A	160	0.14
829290105	AB plaque de sup. ancre à béton	180	0.04
829290106	AB rallonge pour douille à béton	180	0.02
829290107	AB bouchon de fermeture	100	0.01

Douille à sceller

avec fil Dywidag 15,0

- Charge admissible : jusqu'à 90 kN*
- Filetage intérieur : 65 mm
- Diamètre du trou : 25 mm
- Profondeur de perçage : 120 mm

* dépend de la profondeur du trou de forage et de la qualité du béton



Référence	Désignation	UE (pc)	Poids (kg/pc)
829290110	AB douille à sceller 15,0 V2A	100	0.80

MANCHONS DE COFFRAGE

Douille à béton Uni

avec accessoires

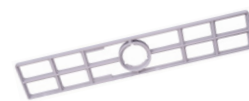
Avant le bétonnage, la douille à béton Uni est clouée au coffrage avec le cône de fixation ou bien fixée à l'armature par la plaque de support.

- Filetage intérieur court (65mm) pour vissage/dé vissage rapide
- Pas d'eau de ciment dans le filetage grâce à la bague d'étanchéité dans le cône de fixation
- Charge de service garantie et agréée : 35 kN
- Charge de service garantie et agréée avec plaque de support et rallonge pour douille : 45 kN

Référence	Désignation	UE (pc)	Poids (kg/pc)
829290100	AB douille à béton Uni complète	180	0.03
829290101	AB bouchon de ferm. p. d. à b.	100	0.01
829290102	AB plaque de support 31x5.5	180	0.04
829290103	AB rallonge pour douille à béton	180	0.02



AB douille à béton Uni avec clou et bouchon de fermeture



AB plaque de support



AB rallonge pour douille à béton

Manchons de coffrage

avec accessoires

- Charge de rupture manchon de fermeture 15,0: 70.2 kN
- Largeur x Hauteur: 167 x 38/21 mm
- Force portante admissible (EN): 16.2 kN

Référence	Désignation	UE (pc)	Poids (kg/pc)
699360800	Manchon de coffrage 15,0 15,0	50	0.04
699360810	Bouchon à clouer 15,0	50	0.01
699360820	Cône à clouer 15,0	50	0.01
699360830	Cône de fermeture 15,0	50	0.04



Manchon de coffrage 15,0



Bouchon à clouer



Cône à clouer



Manchon de coffrage FB avec bouchon



Bouchon de position FB pour béton architectonique

- Manchon de coffrage anticorrosion en plastique renforcé de fibres de verre
- Charge de rupture manchon de fermeture FB 15,0: 58 kN
- Convient également pour le béton apparent
- Largeur x Hauteur: 167 x 38/21 mm
- Rallongable avec un tube en plastique 26/30
- Le filetage ne commence qu'après 2 cm, ce qui permet de poser d'abord les charges lourdes et de les visser ensuite

Référence	Désignation	UE (pc)	Poids (kg/pc)
699410500	Manchon de coff. FB avec bouchon	50	0.04
699410510	Bouchon de pos. pour béton arch. FB	50	0.01

TUBES D'ÉCARTEMENT

Vue d'ensemble des points de serrage en fibrobéton

Type	Tube en fibrobéton simple	Tube en fibrobéton double	Tube d'écartement combiné	Manchon étanche WSG15
FB-D 22/40	Épaisseur de voile ≤ 60 cm	Épaisseur de voile ≤ 120 cm	Épaisseur de voile ≥ 60 cm	Épaisseur de voile ≥ 25 cm
FB-D 26/50	Épaisseur de voile ≤ 100 cm	Épaisseur de voile ≤ 200 cm	Épaisseur de voile ≥ 60 cm	Épaisseur de voile ≥ 30 cm



Tube d'écartement en fibrobéton

Longueur standard env. 125 cm

- Extrémités non coupées

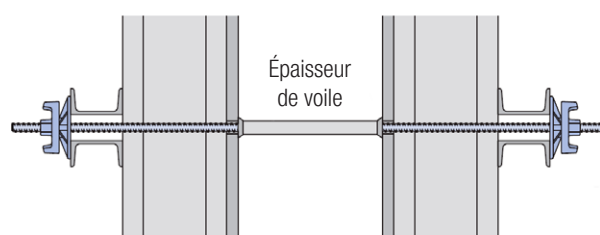


Référence	Désignation Ø mm int./ext. l	Paroi mm	UE (pc)	Poids (kg/pc)
699124040	Tube d'écartement 22/40	9	1	2.38
829212405	Tube d'écartement 22/46	12	1	4.12
829212406	Tube d'écartement 26/46	10	1	3.90
699124070	Tube d'écartement 32/60	10	1	6.60
699124100	Supplément de coupe 22/40		1	-
699124110	Supplément de coupe 22/46		1	-
699124120	Supplément de coupe 26/46		1	-
699123980	Supplément de coupe 32/50		1	-

Tube d'écartement en fibrobéton

Longueurs fixes

Référence	Désignation Ø mm int./ext. l longueur cm	UE (pc)	Poids (kg/%pc)
699124130	Tube d'éc. 22/40 L=10cm	150	17.60
699124140	Tube d'éc. 22/40 L=15cm	120	31.68
699124150	Tube d'éc. 22/40 L=18cm	120	31.68
699124160	Tube d'éc. 22/40 L=20cm	120	35.20
699124170	Tube d'éc. 22/40 L=22cm	75	40.48
699124180	Tube d'éc. 22/40 L=23cm	75	40.48
699124190	Tube d'éc. 22/40 L=24cm	75	40.48
699124200	Tube d'éc. 22/40 L=25cm	75	44.00
699124210	Tube d'éc. 22/40 L=28cm	75	49.28
699124220	Tube d'éc. 22/40 L=30cm	75	52.80
699124230	Tube d'éc. 22/40 L=35cm	60	61.60
699124235	Tube d'éc. 22/40 L=36.5cm	60	66.88
699124250	Tube d'éc. 22/40 L=40cm	60	70.40
699124260	Tube d'éc. 22/40 L=45cm	30	79.20
699124270	Tube d'éc. 22/40 L=50cm	30	88.00



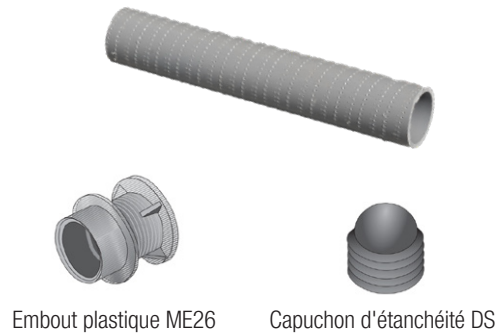
Longueur de tube = épaisseur de voile - 2x bouchon de fermeture

Longueurs spéciales sur demande.

TUBES D'ÉCARTEMENT

Tube synthétique

Référence	Désignation Ø mm longueur m	UE (pc)	Poids (kg/pc)
699114150	Tube synth. KR 22/26 2,00m	50	0.42
699114170	Tube synth. KR 32/38 2,00m	15	0.58
699113200	Embout plastique ME26	500	0.02
699113210	Bouchon pour l'about KSME26	2'500	0.01
699114300	Capuchon d'étanchéité DS 22	2'500	0.01
699114310	Capuchon d'étanchéité DS 26	1'000	0.01



Capuchon d'étanchéité DK

en plastique

Référence	Désignation Ø mm / Longueur mm(pc)	UE (kg/%pc)	Poids
699114000	Capuchon d'étanch. DK 22	250	0.24
699114200	Capuchon d'étanch. DK 22/10	500	0.60
699114201	Capuchon d'étanch. DK 22/10 avec bague d'étanchéité	500	0.65
699113989	Bague d'étanchéité DK22	500	2.40
699114070	Capuchon d'étanch. DK 22/50	500	1.90
699114050	Capuchon d'étanch. DK 26/10	500	0.80
699114051	Capuchon d'étanch. DK 26/10 avec bague d'étanchéité	500	0.85
699113988	Bague d'étanchéité DK26	500	3.00
699113983	Capuchon d'étanch. DK 26/50	500	2.10
699114060	Capuchon d'étanch. DK 32/10	500	0.86

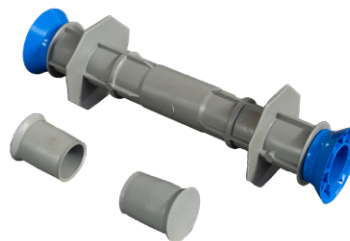


Épaisseurs de mur plastique

Comprenant 1x fourreau écarteur, 2x bouchon de fermeture 22mm

Référence	Désignation	UE (pc)	Poids (kg/pc)
581907000	Fourreau écarteur 20cm	100	0.04
581908000	Fourreau écarteur 25cm	100	0.05
581909000	Fourreau écarteur 30cm	50	0.06


Pour le béton apparent, voir l'écarteur FCC à la page 32.



02 Points de serrage

TUBES D'ÉCARTEMENT

Raccord plastique KK

Référence	Désignation		UE (pc)	Poids (kg/%pc)
699114120	Raccord plastique 22		250	0.44
699114140	Raccord plastique 26		250	0.70



Embout de réduction


Référence	Désignation		UE (pc)	Poids (kg/%pc)
699146530	KM 22		250	0.36



ÉCARTEURS ÉTANCHES

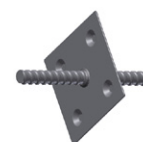
Manchon étanche WSA/WS/WSG/WSS

- WSA: Manchon étanche 120 x 120 mm soudée sur la tige d'ancrage (tige d'ancrage non compris, voir page 7)
- WS: Manchon étanche en fibrobéton (épaisseur : 25 mm, diamètre intérieur: 42 mm), sans asphalte, à coller (tube d'écartement non compris). Disponible sur demande pour les tiges d'ancrage de 20 mm.
- WSG: Manchon étanche en fonte avec disque (D : 65 mm / 80 mm)
- WSS: Manchon étanche 120 x 120 mm avec manchon de raccordement

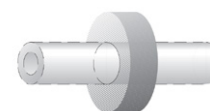
Référence	Désignation		UE (pc)	Poids (kg/pc)
sur demande	WSA 15,0		1	0.30
sur demande	WSA 20,0		1	0.30
sur demande	WSA 26,5		1	0.30
699124000	WS 22 / 80		150	0.16
699124010	WS 22 / 100		100	0.34
699146490	WSG 15,0		50	0.58
699146500	WSG 20,0		20	1.35
699146550	WSS 15,0		50	0.76
699146560	WSS 20,0		25	1.55



WSG



WSA



WS



WSS

POINTS DE SERRAGE ÉTANCHES

Manchon étanche G

Solution peu coûteuse pour réaliser des points d'ancrage étanches à l'eau (pièce intérieure perdue).

- Épaisseur de voile minimale avec revêtement en béton de 6 cm : 30 cm
- Taille de la plaque : 2 mm | 120 x 120 mm

Référence	Désignation	UE (pc)	Poids (kg/pc)
581818000	Manchon étanche G 15,0 33cm	350	0.68

Sonderlängen auf Anfrage

550080000	Manchon étanche G 15,0
550083000	Manchon étanche G 20,0



Cône de serrage

pour points d'ancrage imperméables

Cône d'ancrage réutilisable pour réaliser des points d'ancrage imperméables à l'eau. La partie de filetage intérieure est montée pivotante dans le cône en plastique. Cela permet d'enlever aisément le cône de serrage.

Référence	Désignation		UE (pc)	Poids (kg/pc)
581967000	Cône de serrage 15,0		22	0.46
699146650	Cône de serrage 20,0		25	0.80
699146660	Cône de serrage 26,5		25	1.71



Cône d'ancrage

galvanisé, avec manchon d'étanchéité

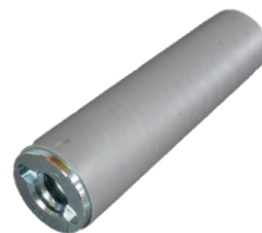
En **fonction cône de bétonnage** pour monter et maintenir des tiges zigzag et des ancrages à plaque sur le coffrage. Il est bloqué contre le coffrage avec une tige d'ancrage courte, une plaque d'appui et un écrou hexagonal.

Revêtement en béton : 8,2 cm

En **fonction cône de serrage**, il permet de réaliser un assemblage par adhérence entre les tiges d'ancrage extérieurs et l'ancrage intérieur. Parallèlement, il offre une butée pour les deux demi-coffrages et fait ainsi office d'unité de fixation d'ancrage.

Revêtement en béton : 8,2 cm

Référence	Désignation		UE (pc)	Poids (kg/pc)
581437000	Cône d'ancrage 20,0		20	1.00
581476000	Cône d'ancrage à plaque 20,0		20	0.68



POINTS DE SERRAGE ÉTANCHES

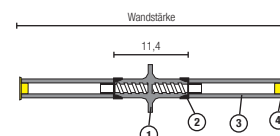
Écarteur étanche avec bouchon d'étanchéité

- Points de serrage prêts à l'emploi pour des épaisseurs de mur jusqu'à 60 cm avec différents manchons étanches.
- Les écarteurs étanches WS et WSS sont également disponibles pour les tiges d'ancrage de 20 mm.
- Autres longueurs **jusqu'à 150 cm** disponibles sur demande.

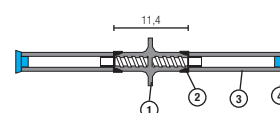


WSG15 DK22/10 W

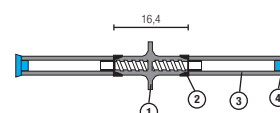
Référence	Désignation	Mur (cm)	Tige d'anc./FB-D (Longueur cm)	UE (pc)	Poids (kg/pc)
699147200	Manchon étanche WSG15 DK22	25	6.8	1	0.85
699147210	Manchon étanche WSG15 DK22	30	9.3	1	0.95
699147220	Manchon étanche WSG15 DK22	35	11.8	1	1.04
699147230	Manchon étanche WSG15 DK22	40	14.3	1	1.13
699147240	Manchon étanche WSG15 DK22	45	16.8	1	1.23
699147250	Manchon étanche WSG15 DK22	50	19.3	1	1.33
699147260	Manchon étanche WSG15 DK22	55	21.8	1	1.42
699147270	Manchon étanche WSG15 DK22	60	24.3	1	1.52
699147000	Manchon étanche WSG15 DK22/10 W	25	5.8	1	0.82
699147010	Manchon étanche WSG15 DK22/10 W	30	8.3	1	0.92
699147020	Manchon étanche WSG15 DK22/10 W	35	10.8	1	1.01
699147030	Manchon étanche WSG15 DK22/10 W	40	13.3	1	1.10
699147040	Manchon étanche WSG15 DK22/10 W	45	15.8	1	1.20
699147050	Manchon étanche WSG15 DK22/10 W	50	18.3	1	1.29
699147060	Manchon étanche WSG15 DK22/10 W	55	20.8	1	1.39
699147070	Manchon étanche WSG15 DK22/10 W	60	23.3	1	1.49
699148600	Manchon étanche WSG20 DK26/10	30	3.3	1	1.63
699148610	Manchon étanche WSG20 DK26/10	35	5.8	1	1.77
699148620	Manchon étanche WSG20 DK26/10	40	8.3	1	1.91
699148630	Manchon étanche WSG20 DK26/10	45	10.8	1	2.05
699148640	Manchon étanche WSG20 DK26/10	50	13.3	1	2.19
699148650	Manchon étanche WSG20 DK26/10	55	15.8	1	2.33
699148660	Manchon étanche WSG20 DK26/10	60	18.3	1	2.47
699149000	Manchon ét. WSA15 cône de serr. 15,0	25	14.5	1	0.50
699149010	Manchon ét. WSA15 cône de serr. 15,0	30	19.5	1	0.57
699149020	Manchon ét. WSA15 cône de serr. 15,0	35	24.5	1	0.65
699149030	Manchon ét. WSA15 cône de serr. 15,0	40	29.5	1	0.72
699149040	Manchon ét. WSA15 cône de serr. 15,0	45	34.5	1	0.80
699149050	Manchon ét. WSA15 cône de serr. 15,0	50	39.5	1	0.87
699149060	Manchon ét. WSA15 cône de serr. 15,0	55	44.5	1	0.95
699149070	Manchon ét. WSA15 cône de serr. 15,0	60	49.5	1	1.02
699149300	Manchon ét. WSA20 cône d'anc. 20,0	30	19.5	1	0.65
699149310	Manchon ét. WSA20 cône d'anc. 20,0	35	24.5	1	0.78
699149320	Manchon ét. WSA20 cône d'anc. 20,0	40	29.5	1	0.90
699149330	Manchon ét. WSA20 cône d'anc. 20,0	45	34.5	1	1.03
699149340	Manchon ét. WSA20 cône d'anc. 20,0	50	39.5	1	1.16
699149350	Manchon ét. WSA20 cône d'anc. 20,0	55	44.5	1	1.29
699149360	Manchon ét. WSA20 cône d'anc. 20,0	60	49.5	1	1.42



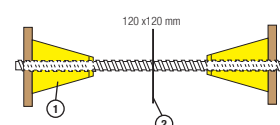
- ① 1x WSG 15,0
- ② 2x KM 22
- ③ 2x FB-D 22/40
- ④ 2x DK 22



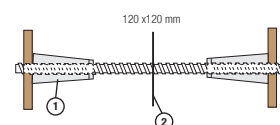
- ① 1x WSG 15,0
- ② 2x KM 22
- ③ 2x FB-D 22/40
- ④ 2x DK 22/10W



- ① 1x WSG 20,0
- ② 2x KM 22
- ③ 2x FB-D 26/46
- ④ 2x DK 26/10



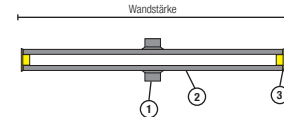
- ① 2x Cône de serrage 15,0
- ② 1x WSA 15,0



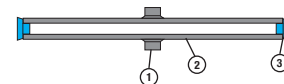
- ① 2x cône d'ancrage 20,0
- ② 1x WSA 20,0

POINTS DE SERRAGE ÉTANCHES

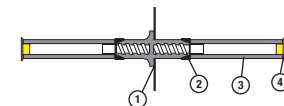
Référence	Désignation	Mur (cm)	Tige d'anc./FB-D (Longueur cm)	UE (pc)	Poids (kg/pc)
699147570	Manchon étanche WS 22/80 DK 22	20	20	1	0.54
699147400	Manchon étanche WS 22/80 DK 22	25	25	1	0.64
699147410	Manchon étanche WS 22/80 DK 22	30	30	1	0.73
699147420	Manchon étanche WS 22/80 DK 22	35	35	1	0.83
699147430	Manchon étanche WS 22/80 DK 22	40	40	1	0.92
699147440	Manchon étanche WS 22/80 DK 22	45	45	1	1.02
699147450	Manchon étanche WS 22/80 DK 22	50	50	1	1.11
699147460	Manchon étanche WS 22/80 DK 22	55	55	1	1.21
699147470	Manchon étanche WS 22/80 DK 22	60	60	1	1.30
699147590	Manchon étanche WS 22/80 DK 22/10 W 20		18	1	0.50
699147600	Manchon étanche WS 22/80 DK 22/10 W 25		23	1	0.60
699147610	Manchon étanche WS 22/80 DK 22/10 W 30		28	1	0.69
699147620	Manchon étanche WS 22/80 DK 22/10 W 35		33	1	0.79
699147630	Manchon étanche WS 22/80 DK 22/10 W 40		38	1	0.88
699147640	Manchon étanche WS 22/80 DK 22/10 W 45		43	1	0.98
699147650	Manchon étanche WS 22/80 DK 22/10 W 50		48	1	1.07
699147660	Manchon étanche WS 22/80 DK 22/10 W 55		53	1	1.17
699147670	Manchon étanche WS 22/80 DK 22/10 W 60		58	1	1.26
699148000	Manchon étanche WSS 15 DK 22	25	6.8	1	1.03
699148010	Manchon étanche WSS 15 DK 22	30	9.3	1	1.12
699148020	Manchon étanche WSS 15 DK 22	35	11.8	1	1.22
699148030	Manchon étanche WSS 15 DK 22	40	14.3	1	1.32
699148040	Manchon étanche WSS 15 DK 22	45	16.8	1	1.41
699148050	Manchon étanche WSS 15 DK 22	50	19.3	1	1.50
699148060	Manchon étanche WSS 15 DK 22	55	21.8	1	1.60
699148070	Manchon étanche WSS 15 DK 22	60	24.3	1	1.70
699148200	Manchon étanche WSS 15 DK 22/10 W	25	5.8	1	1.00
699148210	Manchon étanche WSS 15 DK 22/10 W	30	8.3	1	1.10
699148220	Manchon étanche WSS 15 DK 22/10 W	35	10.8	1	1.19
699148230	Manchon étanche WSS 15 DK 22/10 W	40	13.3	1	1.29
699148240	Manchon étanche WSS 15 DK 22/10 W	45	15.8	1	1.38
699148250	Manchon étanche WSS 15 DK 22/10 W	50	18.3	1	1.48
699148260	Manchon étanche WSS 15 DK 22/10 W	55	20.8	1	1.57
699148270	Manchon étanche WSS 15 DK 22/10 W	60	23.3	1	1.67
699148800	Manchon étanche WSS 20 DK 26/10	30	3.3	1	
699148810	Manchon étanche WSS 20 DK 26/10	35	5.8	1	
699148820	Manchon étanche WSS 20 DK 26/10	40	8.3	1	
699148830	Manchon étanche WSS 20 DK 26/10	45	10.8	1	
699148840	Manchon étanche WSS 20 DK 26/10	50	13.3	1	
699148850	Manchon étanche WSS 20 DK 26/10	55	15.8	1	
699148860	Manchon étanche WSS 20 DK 26/10	60	18.3	1	



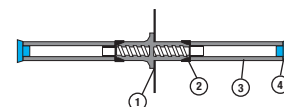
- 1 1x WS 22/80 (fibrobéton)
- 2 FB-D 22/40
- 3 2x DK 22



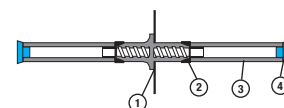
- 1 1x WS 22/80 (fibrobéton)
- 2 FB-D 22/40
- 3 2x DK 22/10 W



- 1 1x WSS 15,0
- 2 2x KM 22
- 3 2x FB-D 22/40
- 4 2x DK 22



- 1 1x WSS 15,0
- 2 2x KM 22
- 3 2x FB-D 22/40
- 4 2x DK 22/10 W



- 1 1x WSS 20,0
- 2 2x KM 22
- 3 2x FB-D 26/46
- 4 2x DK 26/10

FERMETURE DE POINTS D'ANCRAGE

Bouchon de fermeture

en plastique

Référence	Désignation Ø mm	UE (pc)	Poids (kg/%pc)
699114340	Bouchon de fermeture KST 22	1'000	0.36
699114350	Bouchon de fermeture KST 26	1'000	0.48
699114360	Bouchon de fermeture KST 32	500	0.80



Bouchon de fermeture en fibrobéton

Fibrobéton | longueur 20 ou 50 mm

Référence	Désignation pour Ø mm / longueur mm	Ø mm	UE (pc)	Poids (kg/%pc)
699124330	Bouchon de ferm. FB 22/20 20	20	1'000	3.50
699124290	Bouchon de ferm. FB 22/50 20	20	1'000	1.40
699124300	Bouchon de ferm. FB 26/50 24	24	500	3.50
699124310	Bouchon de ferm. FB 32/50 30	30	250	7.00



22/50



22/20



Bouchons et cônes pour béton architectonique

Béton coulé | longueur 20 ou 50 mm

- Collage dans l'ouverture du cône du bouchon d'étanchéité avec KarPox
- Collage étanche

Référence	Désignation pour Ø mm / longueur mm	UE (pc)	Poids (kg/%pc)
699410020	Bouchon béton arch. 22/10 béton	50	4.50
699410030	Bouchon béton arch. 26/10 béton	150	5.50
699126760	Cône béton arch. 22/50	200	6.00
699126780	Cône béton arch. 26/50	200	7.00
699126990	Cône de fermeture DK 22/10/50	240	3.80
699127310	Cône de fermeture DK 26/10/50	240	14.60

Bouchons pour béton
architectonique
22/10 bétonCône pour béton
architectonique
22/50, 26/50

Cônes spéciaux disponibles sur demande :

- À fleur
- Joint dérobé continu
- En retrait
- Coloris spéciaux



Butée de fermeture

en plastique

Référence	Désignation Ø mm	UE (pc)	Poids (kg/%pc)
699114080	Butée de fermeture QST 22	500	0.17

Utilisation:

- Comme butée lors du collage des tubes d'écartement avec des bouchons en fibrobéton ou lors du scellement avec du mortier expansif.
- Frapper au moins 50 mm dans le trou.



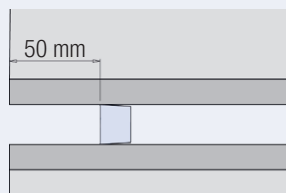
17 mm

FERMETURE DE POINTS D'ANCRAGE

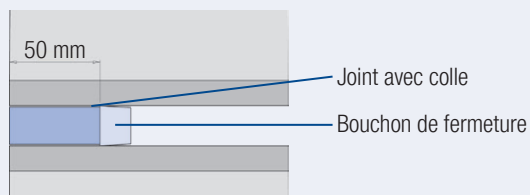
Exemples d'application

Collage des tubes d'écartement

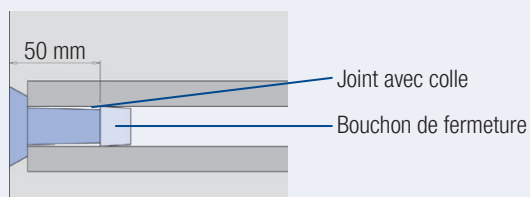
Bouchon de fermeture en place



Bouchon de fermeture collé



Bouchon de béton architectonique collé



Instructions :

1. Retirer le capuchon d'étanchéité
2. Nettoyer le tube d'écartement avec la brosse métallique et pompe à air comprimé
3. Positionner le bouchon de fermeture avec un mandrin
4. Enfoncer la colle KarPox
5. Enfoncer le bouchon de fermeture en fibrobéton (50 mm) dans la colle et tasser
6. Décoller l'excès de colle

Sets d'étanchéité :  résistant au feu  étanche

03 Bouchons et cônes d'étanchéité

FERMETURE DE POINTS D'ANCRAGE FRAMAX XLIFE PLUS

Framax Xlife plus

Bouchon d'étanchéité

- Différenciation facile grâce aux différentes couleurs :
 - FXP-Bouchon d'étanchéité 25mm : **jaune**
 - FXP-Bouchon d'étanchéité 28mm : **bleu**
- Einseitiger Verschluss:** „tagwasserdicht“ (nicht drückendes Wasser)
- Beidseitiger Verschluss:** wasserdicht bis 5 bar, mit Prüfzertifikat

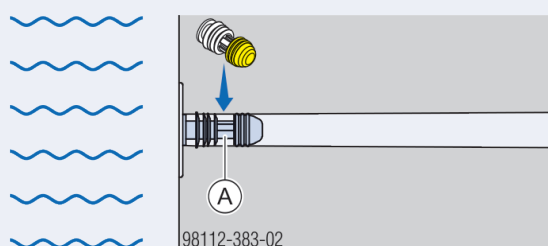


Référence	Désignation Ø mm	UE (pc)	Poids (kg/pc)
589248000	FXP-Bouchon d'étanchéité 25mm	50	0,019
589249000	FXP-Bouchon d'étanchéité 28mm	50	0,024

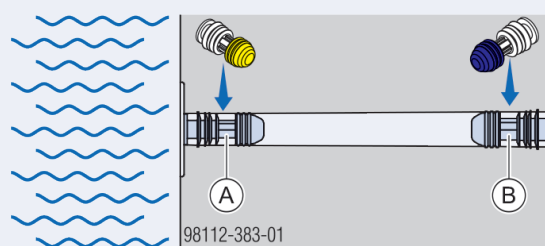
Exemple d'application

Enduit affleurant possible.

Étanche à l'eau de pluie :



Étanche à l'eau (jusqu'à 5 bar) :

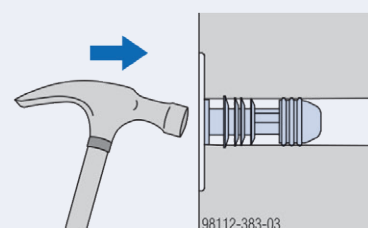


A FXP-Bouchon d'étanchéité 25mm

B FXP-Bouchon d'étanchéité 28mm

Montage :

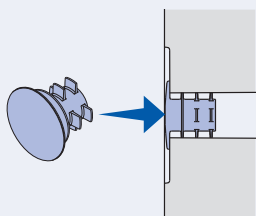
- Nettoyer le trou d'ancrage
- Enfoncer le bouchon d'étanchéité Framax Xlife plus dans le trou d'ancrage avec un marteau (petite ouverture : bouchon d'étanchéité 25mm, grande ouverture : bouchon d'étanchéité 28mm) Enfoncer davantage le bouchon d'étanchéité à l'aide d'une tige d'ancrage
- Remplir la cavité restante avec du mortier



FERMETURE DE POINTS D'ANCRAGE FRAMAX XLIFE PLUS

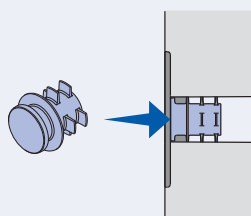
Exemples d'application

Bouchon de fermeture Framax Xlife plus 38mm



- Fermeture visible
- Fixation des deux côtés dans le trou d'ancrage

Bouchon de fermeture Framax Xlife plus 24mm

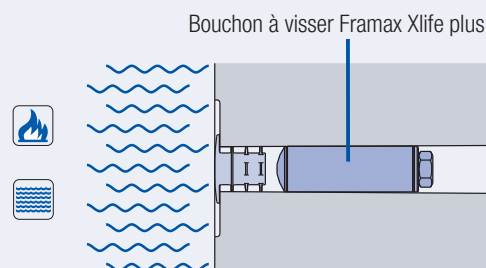


- Fixation des deux côtés dans le trou d'ancrage
- Enduit affleurant possible

Instruction :

1. Nettoyer le tube d'écartement avec une brosse métallique et une pompe à air
2. Insérer le bouchon à visser 25mm dans le trou et serrer avec le cliquet (SW17)
3. Au choix, refermer le trou avec le bouchon de fermeture 38mm

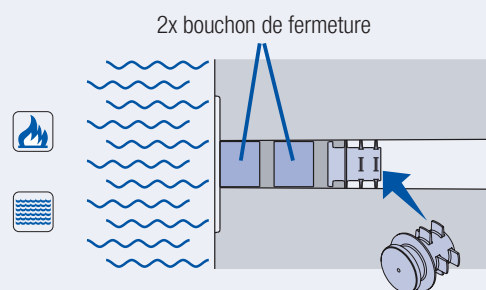
Bouchon à visser Framax Xlife plus 25mm



Instruction :

1. Nettoyer le trou d'ancrage à la brosse métallique et pompe à air comprimé
2. Enfoncer le bouchon de fermeture Framax Xlife plus 24mm avec trou à env. 6 cm de profondeur dans le trou d'ancrage
3. Enfoncer la colle KarPox
4. Enfoncer le premier bouchon de fermeture en fibrobéton dans la colle et tasser.
5. Enfoncer la colle KarPox
6. Enfoncer le deuxième bouchon de fermeture en fibrobéton dans la colle et tasser

Collage du bouchon de fermeture 24mm avec colle époxy

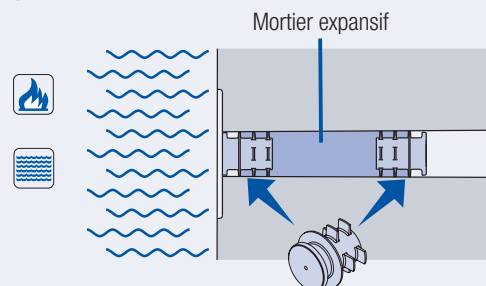


Colle KarPox: voir p. 26

Instruction :

1. Nettoyer le trou d'ancrage à la brosse métallique et pompe à air comprimé
2. Enfoncer le bouchon de fermeture Framax Xlife plus 24mm avec trou à env. 8 cm de profondeur dans le trou d'ancrage
3. Enfoncer le mortier expansif
4. Enfoncer le deuxième bouchon Framax Xlife plus 24mm avec trou dans le trou d'ancrage et comprimer le mortier jusqu'à ce que celui-ci sorte du perçage dans le bouchon
5. Au choix, remplir la cavité restante avec du mortier expansif

Mortier expansif



Sets d'étanchéité :  résistant au feu  étanche

FERMETURE DE POINTS D'ANCRAGE FRAMAX XLIFE PLUS

Bouchon de fermeture Framax Xlife plus

- Fermetures pour points d'ancrage Framax Xlife plus

Référence	Désignation Ø mm	UE (pc)	Poids (kg/pc)
589223000	Bouchon Framax Xlife plus 24mm avec trou	100	0.01
589219000	Bouchon de fermeture Framax Xlife plus 24mm	500	0.01
589288000	Bouchon de fermeture Framax Xlife plus 38mm	500	0.01
589308000	Bouchon à visser Framax Xlife plus 25mm	130	0.10
589328000	Framax Xlife plus cône en béton 28/25 300mm	100	0.36
699124350	Bouchon de ferm. en fibrobéton d24mm L21mm FXP	200	0.02



Framax Xlife plus –
Bouchon de fermeture
24mm



Framax Xlife plus –
Bouchon de fermeture
24mm avec trou



Framax Xlife plus –
Bouchon de fermeture
38mm



Framax Xlife plus –
Bouchon à visser 25mm



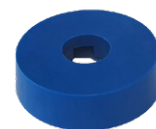
Framax Xlife plus –
Bouchon de fermeture FB
24mm L21mm FXP

Framax Xlife plus

Cônes et bouchons pour béton architectonique

- Cône architectonique et bouchon à béton architectonique adapté pour une fermeture propre du point d'ancrage
- Ajustement des couleurs possible

Référence	Désignation Ø mm	UE (pc)	Poids (kg/pc)
589282000	Framax Xlife plus - cône architectonique 87mm	40	0.09
589284000	Framax Xlife plus - clé pour cône	1	0.28
589221000	Cliquet Framax Xlife plus 1/2" SW24 L	1	0.92
589220000	Cliquet Framax Xlife plus 3/4" SW24	1	4.40
589283000	Framax Xlife plus- bouchon pour béton architectonique 87mm	120	0.19
699410010	Bouchon en béton D26/24 38mm	200	0.05
699410060	Bouchon en béton D24/22 50mm	75	0.06



Framax Xlife plus -
Cône architectonique 87mm
(magnétique)



Framax Xlife plus -
Bouchon pour béton
architectonique 87mm





Possibilité d'ajuster les couleurs
selon les exigences du client

Exemple d'application Framax Xlife plus cône architectonique 87 mm voir page 27.



FERMETURE DE POINTS D'ANCRAGE

Bouchon en béton et bouchons pour béton architectonique

Référence	Désignation Ø mm	UE (pc)	Poids (kg/pc)
699410070	Bouchon en béton D30/28 45mm	75	0.07
581939000	Bouchon en béton D52/46 55mm	50	0.19
699581697	Bouchon en béton D58/48 52mm	50	0.22
699410040	Bouchon en béton D44/40 50mm	75	0.11
581851000	Bouchon en plastique architect. 41mm 	100	0.01
581848000	Bouchon en béton architect. 41mm	100	0.05
581850000	Bouchon en plastique architect. 52mm 	100	0.01




Bouchon en béton 52mm (D52/46 L=55mm)



Bouchon plastique pour architectonique 41mm

Bouchon de fermeture

Référence	Désignation Ø mm	UE (pc)	Poids (kg/pc)
581891000	Bouchon de fermeture 29mm 	100	0.01
699410010	Bouchon en béton D26/24 38mm	200	0.05



Bouchon de fermeture 29mm



Bouchon en béton D26/24 38mm

03 Bouchons et cônes d'étanchéité

COLLES ET ACCESSOIRES

Malette à outils KarPox 2K Duo

Référence	Désignation	Poids (kg/pc)
699136021	Malette à outils 2K Duo compl. FXP	4.50



Comprenant :

- 1x Presse manuelle 2K Duo
- 3x Double-cartouche KarPox
- 10x Tube mélangeur 2K
- 1x Brosse métallique
- 1x Pompe à air comprimé

KarPox composants

Colle et durcisseur

Référence	Désignation	Poids (kg/pc)
699136090	Double-cartouche KarPox 2K Duo 2x310ml	0.90
699136070	Tube mélangeur 2K	0.01
699136040	Presse manuelle 2K Duo	1.00



Accessoires

Référence	Désignation	Poids (kg/pc)
699154000	Extracteur pour capuchon d'étanchéité	0.15
699154010	Mandrin SD 22 L=50mm	0.80
699154020	Mandrin SD 22 L=40mm	0.80
699154030	Mandrin SD 26 L=50mm	0.85
699154040	Mandrin SD 26 L=40mm	0.85
699154050	Mandrin SD 24 L=60mm FXP	0.95
699136050	Brosse métallique	1.00
699136060	Pompe à air comprimé D65mm	0.24



Extracteur pour capuchon d'étanchéité DK



Mandrin SD



Brosse métallique



Pompe à air comprimé

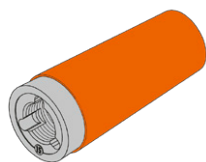
Consommation de colle KarPox et de durcisseur (à titre indicatif, dépend de l'utilisateur)

Utilisation avec bouchons de fermeture	Consommation KarPox	Utilisation avec cônes	Consommation KarPox
Bouchon de fermeture en fibrobéton 22/50	450 ml / 100 pcs.	Cône p. béton architectonique 22/50, 26/50	580 ml / 100 pcs.
Bouchon de fermeture en fibrobéton 26/50	550 ml / 100 pcs.	Bouchon en béton 52mm	900 ml / 100 pcs.
Bouchon de fermeture en fibrobéton 32/50	700 ml / 100 pcs.	Bouchon en béton D24/22 50mm	450 ml / 100 pcs.
Bouchon de fermeture en fibrobéton d24mm 21mm FXP	450 ml / 100 pcs.	Bouchon en béton D26/24 38mm	600 ml / 100 pcs.
Bouchon p. béton arch. 22/10 en béton	540 ml / 100 pcs.	Bouchon en béton D30/28 45mm	600 ml / 100 pcs.
Bouchon p. béton arch. 26/10 en béton	800 ml / 100 pcs.	Bouchon en béton D44/40 50mm	600 ml / 100 pcs.
		Bouchon en béton D58/48 52mm	900 ml / 100 pcs.



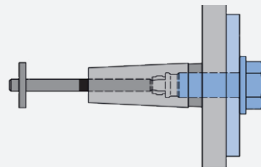
CÔNES

Référence	Désignation
581977500	Cône grim pant universel 15,0 2G
581976000	Fourreau d'étanchéité K 15,0

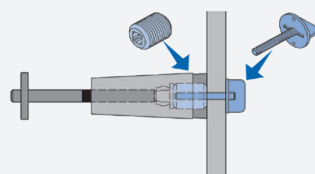


INSTALLATION

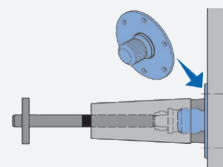
Référence	Désignation
581444000	Boulon de cône B7



Référence	Désignation
581833000	Serrage de positionnement M30



Référence	Désignation
581975000	Plaque de positionnement M30



FERMETURE

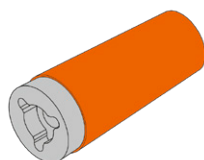
Référence	Désignation
581850000	Bouchon plastique pour béton architectonique 52mm



Référence	Désignation
581939000	Bouchon en béton 52mm (D52/46 L=55mm)

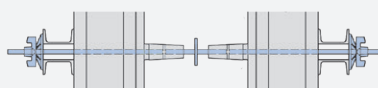


Référence	Désignation
581928000	Cône de bétonnage MF 15,0
581976000	Fourreau d'étanchéité K 15,0



Dans les projets de béton architectonique dans lesquels un gabarit uniforme et régulier des positions d'ancrage ou d'accrochage est nécessaire, le bétonnage à béton architectonique peut être employé comme « manchon d'assemblage » pour l'ancrage du coffrage de voile.

Référence	Désignation
581873000	Tige d'ancrage 15,0mm non traitéem
581966000	Plaque super 15,0



Référence	Désignation
581850000	Bouchon plastique pour béton architectonique 52mm

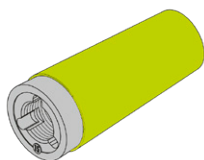


Référence	Désignation
581939000	Bouchon en béton 52mm (D52/46 L=55mm)



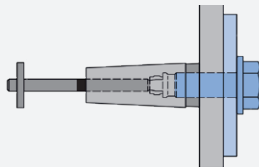
CÔNES

Référence	Désignation
581442500	Cône grim pant universel 20,0 2G
581443000	Fourreau d'étanchéité K 20,0

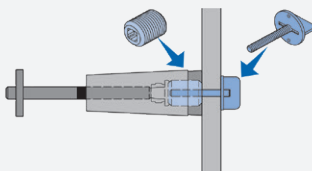


INSTALLATION

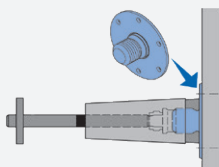
Référence	Désignation
581444000	Boulon de cône B7



Référence	Désignation
581833000	Serrage de positionnement M30



Référence	Désignation
581975000	Plaque de positionnement M30



FERMETURE

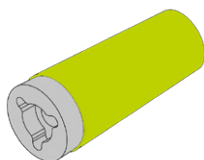
Référence	Désignation
581850000	Bouchon plastique pour béton architectonique 52mm



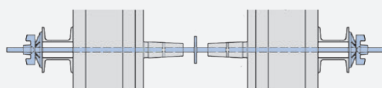
Référence	Désignation
581939000	Bouchon en béton 52mm (D52/46 L=55mm)



Référence	Désignation
581469000	Cône de bétonnage MF 20,0
581443000	Fourreau d'étanchéité K 20,0



Référence	Désignation
581873000	Tige d'ancrage 15,0mm non traitéem
581966000	Plaque super 15,0



Référence	Désignation
581850000	Bouchon plastique pour béton architectonique 52mm



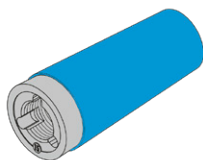
Référence	Désignation
581939000	Bouchon en béton 52mm (D52/46 L=55mm)



Dans les projets de béton architectonique dans lesquels un gabarit uniforme et régulier des positions d'ancrage ou d'accrochage est nécessaire, le bétonnage à béton architectonique peut être employé comme « manchon d'assemblage » pour l'ancrage du coffrage de voile.

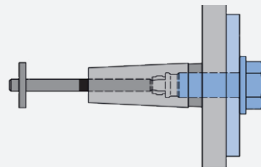
CÔNES

Référence	Désignation
581987500	Cône grim pant universel 26,5 2G
581998000	Fourreau d'étanchéité K 26,5

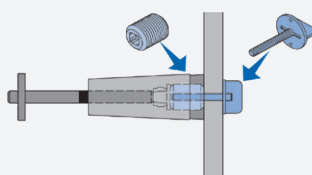


INSTALLATION

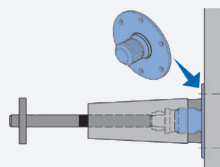
Référence	Désignation
581444000	Boulon de cône B7



Référence	Désignation
581833000	Serrage de positionnement M30



Référence	Désignation
581975000	Plaque de positionnement M30



FERMETURE

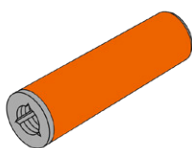
Référence	Désignation
581850000	Bouchon plastique pour béton architectonique 52mm



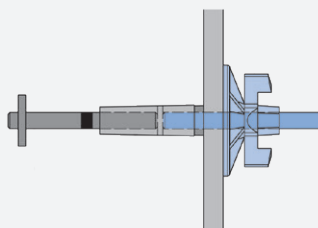
Référence	Désignation
581939000	Bouchon en béton 52mm (D52/46 L=55mm)



Référence	Désignation
581699000	Cône de bét. barrage 15,0 5cm
581990000	Fourreau d'étanchéité 15,0 5cm



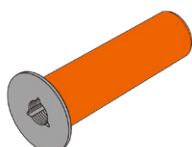
Référence	Désignation
581873000	Tige d'ancrage 15,0mm non traitéem
581966000	Plaque super 15,0



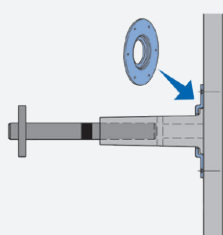
Référence	Désignation
699410070	Bouchon en béton D30/28 45mm



Référence	Désignation
581699000	Cône de bét. barrage 15,0 5cm
581697000	Fourreau d'étanchéité 15,0 5cm



Référence	Désignation
581692000	Plaque à clouer 15,0

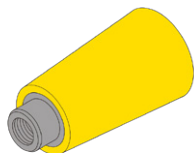


Référence	Désignation
699410070	Bouchon en béton D30/28 45mm



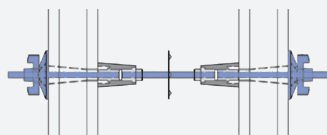
CÔNES

Référence	Désignation
581967000	Cône de serrage 15,0



INSTALLATION

Référence	Désignation
581873000	Tige d'ancrage 15,0mm non traitéem
581966000	Plaque super 15,0

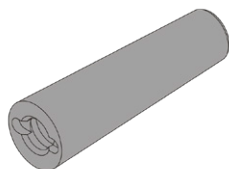


FERMETURE

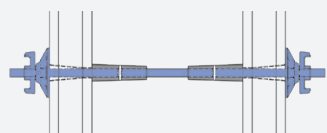
Référence	Désignation
699581697	Bouchon en béton D58/48 52mm



Référence	Désignation
581437000	Cône d'ancrage 20,0
581441000	Fourreau d'étanchéité 20,0



Référence	Désignation
581403000	Tige d'ancrage 20,0 non traitéem
581424000	Plaque super 20,0 B



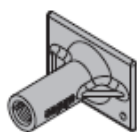
Référence	Désignation
699410040	Bouchon en béton D44/40 50mm



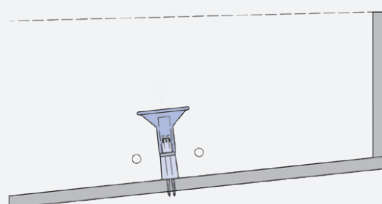
Référence	Désignation
581438000	Bouchon de fermeture FB 45mm



Référence	Désignation
581896000	Ancrage corniche 15,0
581890000	Ancrage corniche 15,0 galvan.



Référence	Désignation
581897000	Cône à clouer 15,0



Référence	Désignation
699410010	Bouchon en béton D26/24 38mm



Référence	Désignation
581891000	Bouchon de fermeture 29mm

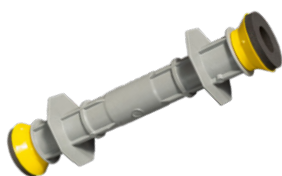


ÉCARTEURS

Écarteur FFC

Plastique sans PVC | pour épaisseurs de voile variables et longueurs fixes

- Cône à enfiler jaune
- Embout de tube FFC 22 mm répondant aux exigences du béton architectonique avec épaisseurs de voile variables
- Étanche
- Résistant au feu
- Isolant
- Convient pour l'eau potable (bouchon plastique FFC 22 mm en version grise)



Bouchon plastique FFC 22 mm également disponible en différentes couleurs RAL sur demande

Référence	Désignation	UE (pc)	Poids (kg/pc)
581862000	Bouchon plastique FFC 22mm	200	0.01
581863000	Bouchon béton FFC 22mm	100	0.01

Référence	Désignation	UE (pc)	Poids (kg/pc)
581843500	Fourreau éc. FFC 22mm 20cm	100	0.06
581844500	Fourreau éc. FFC 22mm 25cm	100	0.06
581845500	Fourreau éc. FFC 22mm 30cm	100	0.07
581860000	Embout de tube FFC 22mm	200	0.03



ACCESSOIRES

Rondelle étanche pour cauchon d'étanchéité

Référence	Désignation	UE (pc)	Poids (kg/pc)
581836000	Rondelle étanche 43	500	0.01
581837000	Rondelle étanche 50	500	0.01
581838000	Rondelle étanche 53	500	0.01



Joint étanche et bande étanche

- Pour réaliser l'étanchéité entre coffrage et béton
- Évite la formation de saignées

Référence	Désignation	UE (pc)	Poids (kg/pc)
581839000	Joint étanche D2cm 350m	1	3.80
581840000	Bande étanche KS 10x3 mm	1	0.07
580348000	Bande étanche KS 20x5 mm	1	0.17
581841000	Adhésif p. joint PVC 50mm 33m	1	0.32



Joint étanche



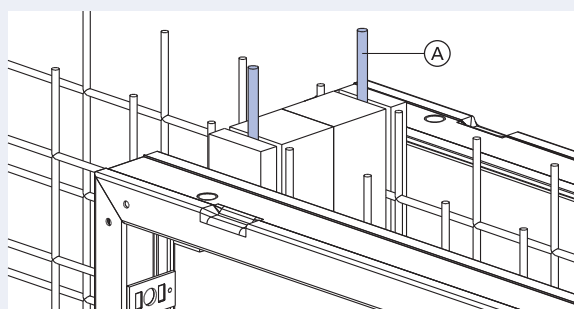
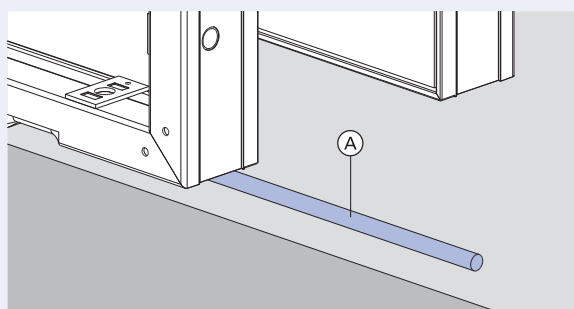
Bande étanche



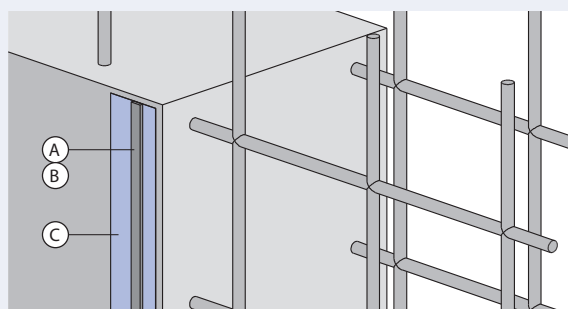
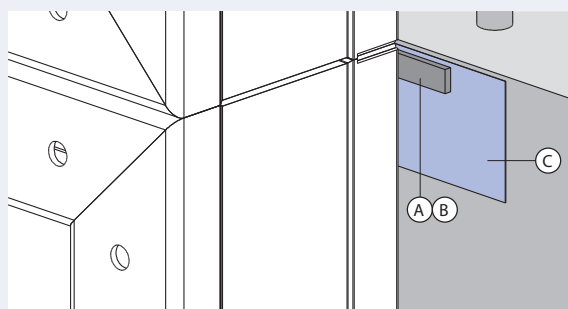
Adhésif pour joint PVC

Exemples d'application

Joint étanche D 2 cm (A)



Bande étanche KS (A), (B); Adhésif pour joint PVC (C)



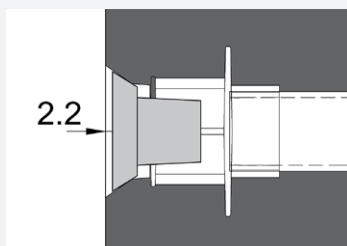
VARIANTE DE FERMETURE

VUE EN COUPE

RÉSULTAT

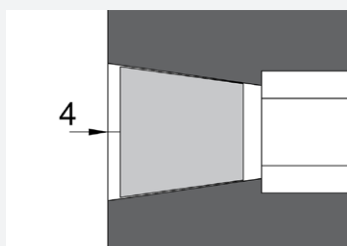
Référence Désignation

699410025	Bouchon béton architectonique
581907000	Fourreau écarteur



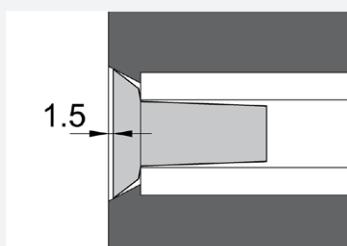
Référence Désignation

699126760	Bouchon béton arch. 22/50
699114070	Capuchon d'étanch. DK 22/50



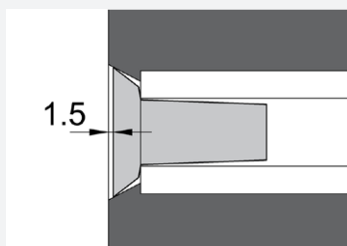
Référence Désignation

699410020	Bouchon béton arch. 22/10 béton
699114200	Capuchon d'étanch. DK 22/10



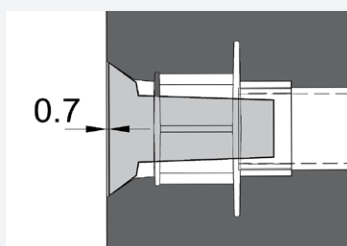
Référence Désignation

699410020	Bouchon béton arch. 22/10 béton
699114201	Capuchon d'ét. DK 22/10 bag.



Référence Désignation

699410020	Bouchon béton arch. 22/10 béton
581860000	Embout de tube FFC 22mm



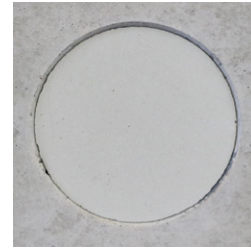
VARIANTE DE FERMETURE

VUE EN COUPE

RÉSULTAT

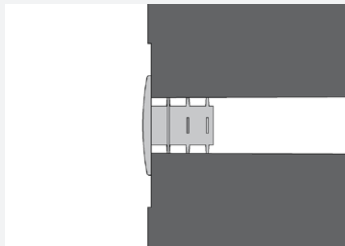
Référence Désignation

699410030	Bouchon béton arch. 26/10 béton
699113983	Capuchon d'étanch. DK 26/10



Référence Désignation

589288000	FXP-Verschlussstopfen 38mm
	Ancre FXP



Référence Désignation

699410060	Bouchon en béton D24/22 50mm
	Ancre FXP

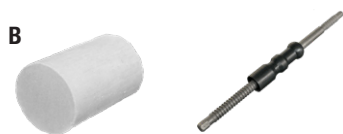


Bouchon Framax Xlife plus 24mm avec trou (589223000) utilisé comme bouchon de butée.



Référence Désignation

699410010	Betonkonus D26/24 38mm
	Ancre FXP



Référence Désignation

589283000	FXP Bouchon p. béton ar. 87mm
589282000	FXP Cône architect. 87mm



MORTIER EXPANSIF & ACCESSOIRES

Mortier expansif

- Sac de 25 kg

Référence	Désignation	UE (pc)	Poids (kg/pc)
699136109	Mortier expansif EM 0-0,4 E1 	1	25.00



Description du produit

- Mortier lié au ciment et sans chlore – faible valeur w / c
- Résistant au gel et au sel de déglacage et largement résistant aux huiles minérales et carburants
- Haute résistance initiale et finale. Tension d'adhérence élevée.





Utilisation

- dans la construction de bâtiments
- dans la construction de ponts, tunnels et souterrains
- dans les stations d'épuration
- pour travaux en hauteur à bout de bras, travaux de remplissage de joints, tubes d'écartement, creux et ancrages de roche
- sur surfaces verticales et centrifugation de tubes et cages

Caractéristiques

- Grain : 0 - 0,4 mm
- Quantité d'eau : 4 - 5 litre
- Consistance : malléable
- Consommation (mortier sec) : 1,8 kg/dm³
- Densité de mortier frais : env. 2,0 kg/dm³
- Gonflement (24 h) : + 0,3 %
- Temps de traitement (à 20°C) : env. 45 min.
- Résistance à la compression selon DIN EN 196-1, 12390-3 :
1 jour : 15 N/mm² | 7 jours : 40 N/mm² | 28 jours : 50 N/mm²
- Résistance à la traction par flexion selon DIN EN 196-1, 12390-3 :
1 jour : 4 N/mm² | 7 jours : 6 N/mm² | 28 jours : 7 N/mm²
- Conditionnement : sac à 25 kg

Accessoires

Référence	Désignation	Poids (kg/pc)
699136130	Presse à main 	1.00
699136160	Tube de rempl. + buse pièce détach. 	0.50
699136140	Presse à air comprimé	2.00
699136150	Mélangeur 	0.40
699136690	Entonnoir pour mortier 	0.50



Presse à main



Tube de remplissage
avec buse pièce
détachées, env. 1 litre

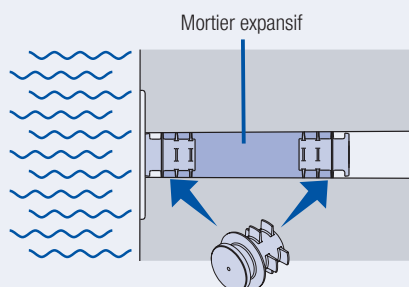


Presse à air comprimé

MORTIER EXPANSIF & ACCESSOIRES

Exemple d'application

Fermeture des points d'ancrage Framax Xlife plus

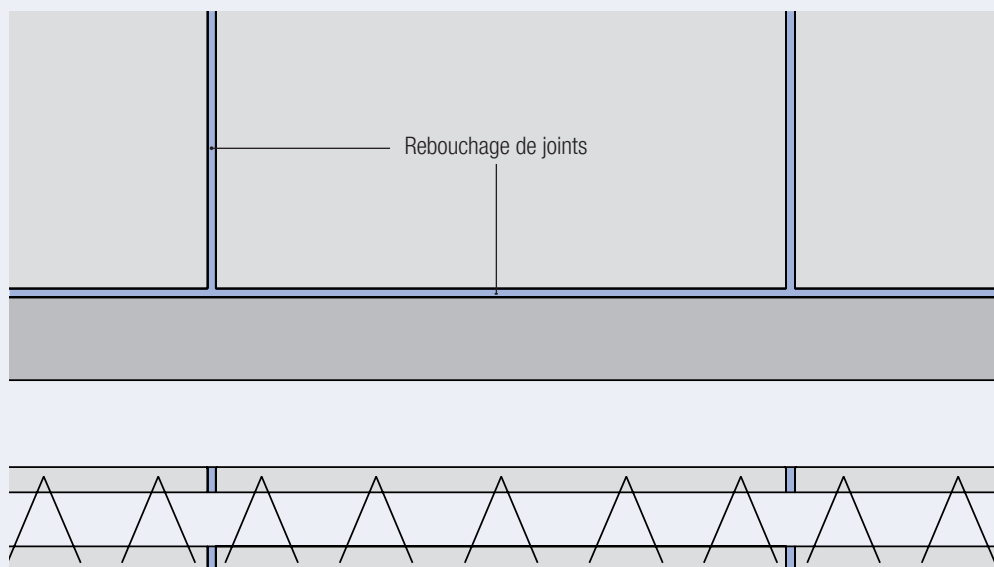


Instruction :

1. Nettoyer le trou d'ancrage avec la brosse métallique et pompe à air comprimé
2. Enfoncer le bouchon de fermeture Framax Xlife plus 24mm avec trou à env. 8 cm de profondeur dans le trou d'ancrage
3. Enfoncer le mortier expansif
4. Enfoncer le deuxième bouchon Framax Xlife plus 24mm avec trou dans le trou d'ancrage et comprimer le mortier jusqu'à ce que celui-ci sorte du perçage dans le bouchon
5. Au choix, remplir la cavité restante avec du mortier expansif

Exemple d'application

Rebouchage des joints dans des panneaux de mur creux



Calcul de la quantité nécessaire, mortier expansif (exemple)

Joint de panneau de mur creux :

2 cm de large x 6 cm de profondeur x 100 cm de longueur = $0,0012 \text{ m}^3 = 2 \text{ kg/ml}$

Rendement :

25 kg (1 sac) mortier expansif plus 4-5 litre d'eau donnent 14-15 litre de mortier

BANDES HYDROGONFLANTES

FLOWSTOP

Joint d'étanchéité à haut pouvoir de gonflement pour les joints de construction dans la construction béton. FLOWSTOP est hautement résistant à toute une série de milieux liquides.

Référence	Désignation	Largh./Haut. (mm)	Longueur (m)	UE (Stk)	Poids (kg/pc)
829353161	Flowstop 20/5 20 m	20 / 5	20	1	0,15
829353162	Flowstop 20/10 10 m	20 / 10	10	1	0,28
829353268	Colle pour joint gonflant Power 310ml			1	0,58

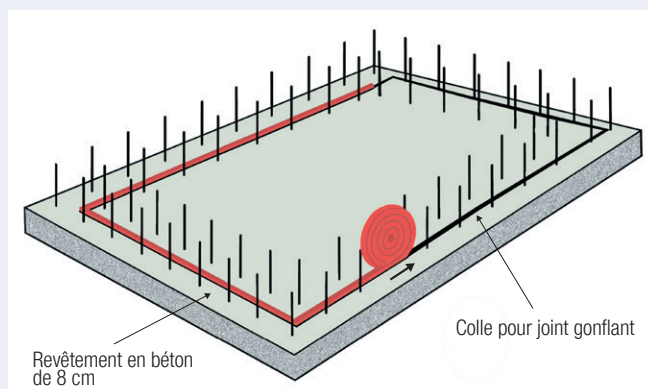


Résistances :

- Acides dilués et liquides alcalins
- Eau de mer
- Gaz de méthane + radon
- Lisiers + purins
- Moûts de fermentation / biogaz
- Alcalinité du béton

Exemple d'usage

FLOWSTOP montage base/mur



JOINTS EN TÔLES

DokaFER Tôle d'étanchéité

DokaFER Tôle d'étanchéité (noire) disponible dans les versions revêtue d'un côté (VB I) et intégralement (VB II) garantissant une étanchéification fiable et durable des joints de construction en béton contre l'eau sous pression et l'eau sans pression.

- Galvanisée, avec revêtement spécial en polymère renforcé de fibre
- Classe d'utilisation A pour classes de contrainte 1 et 2 conformément à la directive relative aux constructions imperméables
- Étanchéité à l'eau sous pression : max. 2 bar

Référence	Désignation	Dimension (mm)	Longueur (m)	UE (Stk)	Poids (kg/pc)
830255011	DokaFER tôle d'étanchéité VB I 120 *	120 x 0,75	20	1	15,00
830255012	DokaFER tôle d'étanchéité VB I 160 *	160 x 0,75	20	1	19,00
830255014	DokaFER tôle d'étanchéité VB II 120 *	120 x 0,75	20	1	16,90
830255013	DokaFER tôle d'étanchéité VB II 160 *	160 x 0,90	20	1	21,00

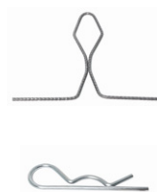
*inkl. 30 Befestigungsbügel und 2 Stossklammern



DokaBLOC Étrier de fixation / goupille de fixation

Pour la fixation des tôles d'étanchéité DokaFER VB I / VB II

Référence	Désignation	UE (pc)	Poids (kg/pc)
830257020	DokaBLOC étrier de fixation jusqu'à 160mm	1	0,05
830257021	DokaBLOC goupilles de fixation	1	0,06



JOINTS EN TÔLES

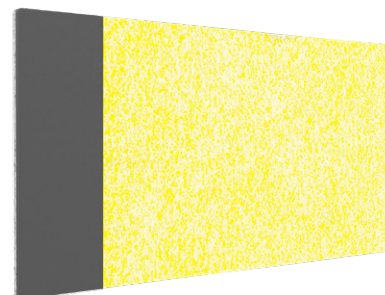
DokaFER Flex Premium actif

Joint en tôle "actif" | 2 m x 1,9 mm

DokaFER Flex Premium -actif- est une tôle de joint d'environ 1,9 mm d'épaisseur, fabriquée en tôle d'acier galvanisée. La tôle de joint est dotée sur les deux faces d'un revêtement spécial élastique. Celui-ci se compose d'une colle spéciale sensible à la pression, recouverte d'un granulats spécial. Il en résulte un système de liaison adhésif durablement actif pour le béton frais. L'étanchéité active fonctionne en continu. Par rapport à d'autres systèmes, il est possible de renoncer à un film de protection. Pour la réalisation d'angles et de renvois, la tôle de joint peut être pliée à la main.

Elle est utilisée pour l'étanchéité durable contre l'eau sous pression des joints de reprise de bétonnage/de bétonnage des murs/de la semelle, sans surélévation supplémentaire du béton. En outre, la tôle d'étanchéité est utilisée pour étancher les joints de travail/de bétonnage dans les zones mur/mur, radier/plancher, mur/plancher dans le bâtiment, le génie civil et les travaux publics. Les domaines d'application typiques sont en outre les réservoirs d'eau, les récipients en béton en général, les cuves blanches, le béton coulé sur place et la construction d'éléments préfabriqués.

- Durablement actif
- Adhésion extrêmement élevée, liaison adhésive sensible à la pression
- Élastique, pas de revêtement minéral rigide
- Étanche à l'eau sous pression > 2 bar (testé jusqu'à 5 bar pour une dilatation des joints de 0,5 mm)
- Utilisable horizontalement et verticalement



Etrier de fixation



Etrier de montage

Longueur de l'élément :	2000 mm
Épaisseur :	env. 1,9 mm
Profondeur de montage :	30 mm
Surface:	non adhésif
Résistance à la temp. :	-40°C jusqu'à +140°C
Température d'appl. :	-10°C jusqu'à +60°C

Toutes les données sont des valeurs de laboratoire.

Référence	Désignation	UE	Poids
	Hauteur en mm (pc)	(kg/pqt)	
830255030	DokaFER Flex Premium aktiv 150	50	120,00
830255031	DokaFER Flex Premium aktiv 120	50	102,00
830255032	DokaFER Flex Premium aktiv 100	50	88,00
830255033	DokaFER Flex 150 SK	50	102,25

Accessoires

Référence	Désignation	UE	Poids
	(pc)	(kg/pc)	
830255035	DokaFER Flex étriers de fix. 100/95	25	0,10
830255036	DokaFER Flex étriers de montage	50	0,10



PROFILÉS D'ABOUT

Abouts de coffrage Vario

Fibrobéton | longueur standard 1.20 m

- Coffrage de bord de dalle
- Réservations
- Tables coffrantes



Référence	Désignation	UE (pc)	Poids (kg/pc)
699126240	ABS-60 Vario	957	2.16
699126250	ABS-80 Vario	736	2.88
699126260	ABS-100 Vario	588	3.48
699126270	ABS-150 Vario	302	4.92
699126280	ABS-160 Vario	302	5.28
699126290	ABS-180 Vario	221	6.36
699126300	ABS-200 Vario	221	6.84

Référence	Désignation	UE (pc)	Poids (kg/pc)
699126301	ABS-220 Vario	221	7.68
699126310	ABS-240 Vario	166	8.04
699126320	ABS-250 Vario	166	8.40
699126330	ABS-300 Vario	151	10.44
699126340	ABS-350 Vario	100	15.60
699126350	ABS-400 Vario	100	17.88
699126360	ABS-450 Vario	100	20.04

Éclisse de panneaux ABS

pour ABS Vario

Référence	Désignation	UE (pc)	Poids (kg/pc)
699116160	Éclisse de panneaux G rouge	100	0.02
699116170	Éclisse de panneaux AE vert	100	0.07
699116180	Éclisse de panneaux IE bleu	100	0.07



Type G



Type AE
(angle extérieur)



Type IE
(angle intérieur)

Profilés d'about ABS-Duo

Fibrobéton | longueur standard 1.20 m

- Profilé d'about en fibrobéton pour corniches de ponts
- Pour joints de construction sur dalle et voile
- Garantit une bonne compatibilité
- Pour la reprise des charges latérales



Référence	Désignation	UE (pc)	Poids (kg/pc)
sur demande	ABS-150 Duo	300	4.44
sur demande	ABS-160 Duo	300	4.80
sur demande	ABS-180 Duo	220	5.76
sur demande	ABS-200 Duo	220	6.12
sur demande	ABS-220 Duo	220	6.96
sur demande	ABS-240 Duo	160	7.20

Référence	Désignation	UE (pc)	Poids (kg/pc)
sur demande	ABS-250 Duo	160	7.56
sur demande	ABS-300 Duo	150	9.36
sur demande	ABS-350 Duo	100	14.04
sur demande	ABS-400 Duo	100	16.08
sur demande	ABS-450 Duo	100	18.00

PROFILÉS D'ABOUT

Stremaform®

Éléments de coffrage

Les éléments de coffrage Stremaform® **pour joints de reprise** (ou joints dits de construction) permettent de phaser les sections de bétonnage. Les éléments sont **utilisés comme coffrage perdu** pour réaliser des arrêts dans des dalles, radiers, voiles et les poutres. Stremaform® permet d'une part d'avoir un **arrêt rigide** et d'autre part d'obtenir une **surface rugueuse**.

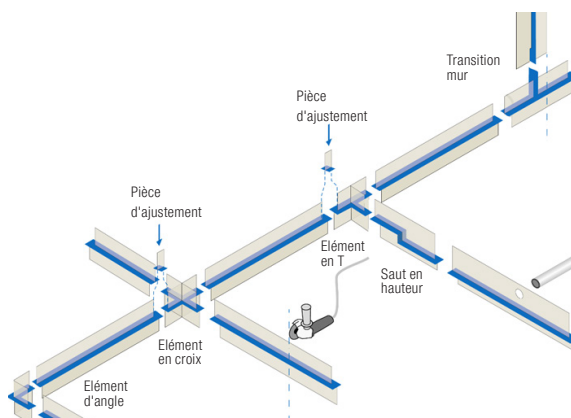
Le coffrage permet en outre le passage d'armatures au travers de l'arrêt et/ou le positionnement de manchons de coupleurs.

La gamme se décline avec différentes variantes d'étanchéité, de rigidité. Les éléments peuvent être crénelés, renforcés et combiné avec des solutions de calage comme le Stremaform® Spacer et de fixation Stremafix®.

- Disponible en hauteur de 80-500 mm (étapes de 10 mm) et de 500-1200 mm (étapes de 50 mm).
- Gain de temps de montage grâce à la fabrication en usine et en l'absence de décoffrage.
- Liaison du joint identique à un bétonnage monolithique.
- Possible d'adapter et couper sur le chantier. La livraison s'effectue ensuite selon vos propres indications.

Référence Désignation

divers	Stremaform standard sans renforts
divers	Stremaform avec renforts
divers	Stremaform avec renforts et ancrages



Caractéristiques du produit

- Trois variantes différentes de raidisseurs
- Sans renfort pour la fixation aux ferrailage inférieure et supérieure ($h < 500$ mm)
- Avec renfort pour la fixation aux ferrailage inférieure et supérieure ($500 \text{ mm} < h < 800$ mm)
- Avec renfort et ancrage ($h > 800$ mm)
- Possible d'adapter et couper sur le chantier
- Surface selon SIA/DIN EN1922-1-1 (Eurocode 2)
- Assemblage/fixation possible sans soudure
- Divers éléments d'étanchéité et accessoires pour la transmission de force et pour l'installation
- Pièces spéciales adaptées selon le dessin du client possible

Variantes

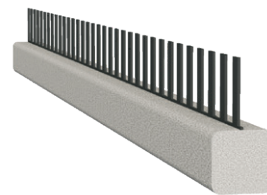
- Standard avec/sans renforcements
- Avec ancrages (sans soudage)
- Avec crénelage (10 mm) selon EN 1992-1-1 Eurocode 2 et SIA
- Avec joint de rupture
- Avec barrage étanche
- Avec tôle de joint enduite
- Avec panier de montage de bande d'arrêt d'eau
- Avec des chevilles/goujons de force transversale
- Comme rebord
- Pour béton SCC

PROFILÉS D'ABOUT / PLAQUE DE COUVERTURE

Multispace carré

Distanceur pour armature inférieur l env. 1.00 m

Multispace carré se compose de fibrociment de haute qualité combiné avec un peigne synthétique. Cette construction convient pour fermer la fente entre le coffrage et l'armature, pour empêcher une sortie indésirable du béton.



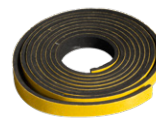
Référence	Désignation (LxHxL mm)	UE (pc)	Poids (kg/pc)
829351196	Multispace 25/25/1000	1	1.50
829351197	Multispace 30/30/1000	1	1.90
829351198	Multispace 35/35/1000	1	2.40
829351199	Multispace 40/40/1000	1	3.50
829351200	Multispace 50/50/1000	1	5.50
829351201	Multispace 60/60/1000	1	7.50

Profilés d'about ABS-K

Fibrobéton l longueur standard 1.20 m

- Pour corniches de ponts

Référence	Désignation	UE (pc)	Poids (kg/pc)
699128000	ABS – 60 K	1	1.80
699128010	ABS – 80 K	1	2.40
699128020	ABS – 100 K	1	2.88
699128030	ABS – 120 K	1	3.84
699128040	ABS – 150 K	1	4.80
699128050	ABS – 180 K	1	6.00
699128060	ABS – 200 K	1	6.60
699128070	ABS – 250 K	1	8.40
699128090	ABS – 300 K	1	9.60



Bande en mousse KS
(voir page 33)

Plaque de couverture A/P

Dalle en fibrobéton

- Coffrage perdu
- Pour ponts à poutrelles enrobées
- Résistance à la traction par flexion à 20 N/mm²

Référence	Désignation	Poids (kg/m ²)
699126510	Plaque de couverture A/P 20 mm*	38.00

*coupée et livrée sur demande



Panneau brut :

Largeur : max. 245 cm
Longueur : max. 125 cm
Hauteur : 20 mm

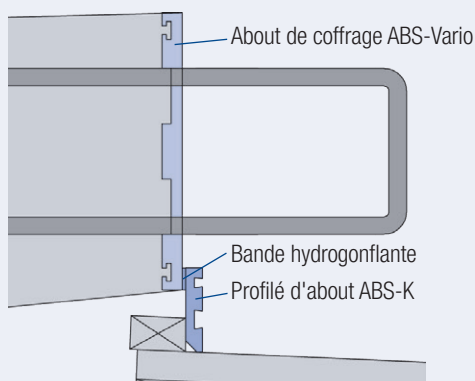


Bande en mousse KS
(voir page 33)

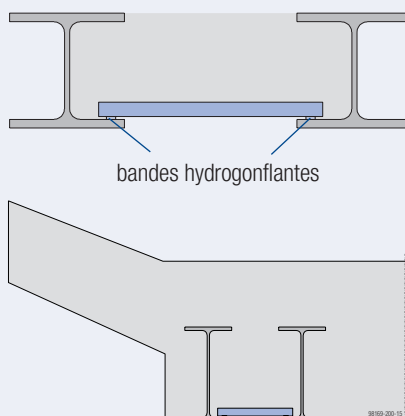
PROFILÉS D'ABOUT / PLAQUE DE COUVERTURE

Exemples d'application

Profilés d'about ABS-K



Plaques de couverture A/P sur ponts à poutrelles enrobées



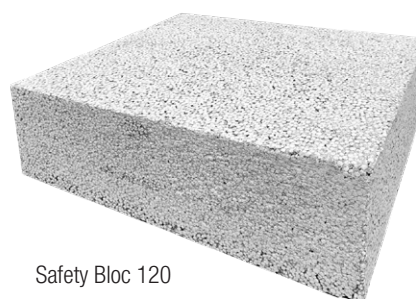
RÉSERVATIONS

Safety Bloc 120

Sécuriser au lieu de s'écraser

La découpe, l'assemblage et le démontage coûteux des caissons d'évidement ne sont plus nécessaires, car le Safety Bloc 120 est simplement posé sur le coffrage de la dalle et bétonné en même temps. Grâce à la liaison avec la dalle en béton coulé sur place, il est fixé et l'ouverture dans le sol est fermée de manière sûre.

- Safety Bloc 120 peut être découpé à la main ou à la scie électrique aux dimensions souhaitées
- Sécurité de marche garantie (jusqu'à ~1'000kg) est assurée
- Le kit de perçage 3i permet de réaliser des perçages précis et propres pour les installations nécessaires.
- Résistance au feu selon EN 13501 - 2:2016 / EN 1363-1: EI 120



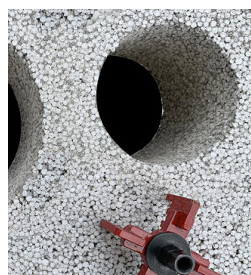
Safety Bloc 120



Perçage 3i

Référence	Désignation	UE (pc)	Poids (kg/pc)
699616018	Safety Bloc 160x60x18	12	8.70
699616020	Safety Bloc 160x60x20	10	11.60
699616022	Safety Bloc 160x60x22	10	12.60
699616025	Safety Bloc 160x60x25	8	18.00
699616030	Safety Bloc 160x60x30	6	28.70
sur demande	Kit de perçage 3i	1	

Le Safety Bloc 120 est également disponible dans les dimensions 120x60 et 80x60.



RÉSERVATIONS

Réservations en fibrobéton

Tailles individuelles disponibles

- En profilé d'about en fibrobéton pour puits de lumière et cages de service.
- Pièce de scellement perdue : décoffrage inutile.
- Version angulaire disponible au choix avec couvercle et fond

Référence	Désignation
699126500	Réservation en fibrobéton (taille se lon votre spécification)

Conditions géométriques de base : (dimensions intérieures)

Hauteur : min. 10 cm jusqu'à max. 45 cm

Longueur : max. 1,00 m

Largeur : max. 1,00 m

Fond : jusqu'à une largeur de 40 cm

Perçages : jusqu'à un diamètre de 200 mm



Avantages

Pas de prémontage sur le chantier

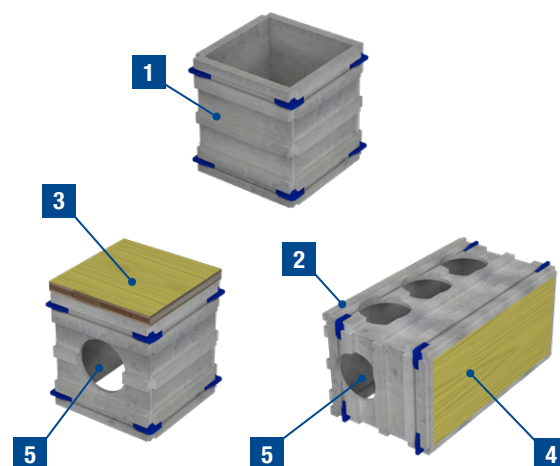
grâce à des réservations livrées prêtes à l'emploi

Pas de frais de décoffrage et d'élimination

car la réservation reste durablement dans l'ouvrage

Pas de frais ultérieurs pouvant survenir

lorsque des réservations ont été oubliées, doivent être décoffrées ou que des chants ont été endommagés par le pied-de-biche lors du décoffrage



Caractéristiques

- Fibrobéton extrudé
- Résistance à la pression > 50 N/mm²
- Étanche selon la norme DIN EN 12390-8
- Classes d'exposition selon la norme DIN EN 206-1/DIN 1045-2 :
 - X0, XC1-XC4
 - XD1-XD3, XS1-XS3 (Résistance au chlorure)
 - XF1-XF4 (résistant au gel et à la rosée)
 - XA1-XA3* (résistant à l'alcali)

*) Résistant aux acides possible sur demande

Variantes

- Réservation standard en fibrobéton **1**
- avec fond en fibrobéton **2**
- avec couverture de la réservation de dalle **3**
- avec plaque (1x ou 2x) pour le montage sur le coffrage de voile **4**
- avec perçages jusqu'à Ø 200 mm **5**
- avec colle résistante au feu
- avec douille d'ancrage pour le serrage sur le coffrage
- avec bande d'étanchéité



RÉSERVATIONS

Boite de réservation

pour réservations de dalles | réutilisable

Les boîtes de réservation sont en acier inoxydable. La plaque de support avec tige et les rails de support sont en acier zingué.

Les réservations peuvent être décoffrées facilement (en moins d'une minute) grâce à leur forme conique et sont réutilisables !

- Jusqu'à 4 x plus rapide qu'avec une réservation en bois conventionnelle
- **Durable, car aucun consommable**

Les boîtes peuvent être combinées au jugé l'une à côté de l'autre pour les réservations plus grandes.

- TG35: convient pour les dalles de béton jusqu'à une hauteur de 35 cm
- TG65: convient pour les dalles de béton jusqu'à une hauteur de 65 cm

Référence	Désignation	UE (pc)	Poids (kg/pc)
729200130	Boite de réservation TG35 15x15cm*	1	7.52
729200131	Boite de réservation TG35 15x20cm*	1	8.55
729200132	Boite de réservation TG35 15x25cm*	1	9.59
729200133	Boite de réservation TG35 15x30cm*	1	10.62
729200134	Boite de réservation TG35 20x20cm*	1	9.47
729200135	Boite de réservation TG35 20x30cm*	1	11.62
729200136	Boite de réservation TG35 25x25cm*	1	11.51
729200137	Boite de réservation TG35 30x30cm*	1	13.24
729200138	Boite de réservation TG65 15x15cm*	1	11.82
729200139	Boite de réservation TG65 20x20cm*	1	14.77
729200110	Plaque de support av. tige TG35 50cm	1	1.16
729200111	Plaque de support av. tige TG65 80 cm	1	1.63
729200112	Rail de support 50 cm	1	0.96
729200113	Rail de support 100 cm	1	1.92
729200114	Ecrou de bride D 10 cm	1	0.50
581858000	Capuchon 15,0/20,0	1	0.03

* Contenu du set : Boite de réservation, plaque de support, ecrou de bride



Ecrou de bride D 10 cm



Plaque de support avec tige

COFFRAGE UNIVERSEL

Pecafil®

Coffrage universel

Le matériau de coffrage universel Pecafil® se compose d'un treillis en acier de construction disponible en différentes épaisseurs de barres selon les besoins, et d'un film en polyéthylène fretté à base de carbone et d'hydrogène. Pecafil est utilisé comme coffrage perdu pour les fondations, les coffrages de dalles nervurées, les évidements ainsi que les mesures de protection contre les intempéries et les poussières.

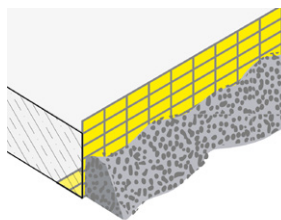
- Temps de montage réduit grâce à une confection en usine selon vos exigences.
- Aucune perte de temps et aucun coût de décoffrage; pas nécessaire de nettoyer le coffrage ou de le remettre en position initiale.
- Ecologique, neutre pour la nappe phréatique, recyclable et biodégradable.

Référence	Désignation	UE (pc)	Poids (kg/pc)
divers	Pecafil-VR6		
divers	Pecafil bandes de coffrage		
divers	Pecafil distanceur 30 à 80 cm		
830250146	Pecafil clou plastique	50	0.03
830250120	Pecafil distanceur 40/50 mm	200	0.03

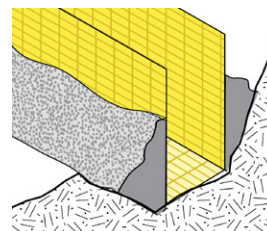
Caractéristiques de produit

- Treillis en acier spécial avec différents diamètres de barres, afin de satisfaire aux exigences requises et à l'utilisation prévue.
- Film en polyéthylène résistant à toute pression du coffrage. Les films du matériau de coffrage et du matériau anti-intempérie sont respectivement stabilisés aux UV durant 6 mois et 2 ans.
- Devis quantitatif et des plans de montage avec des éléments numérotés basant sur vos exigences (plans).
- Livraisons standards : matériau plat ou d'éléments pré-fabriqués.
- Pour raccourcir les éléments sur le chantier, il suffit de se munir d'un couteau et de cisailles.

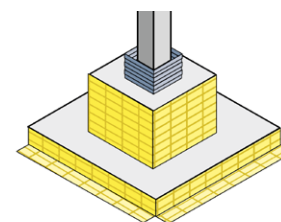
Domaines d'application



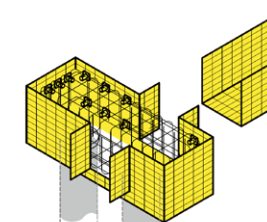
Coffrage de rive (en forme de L)



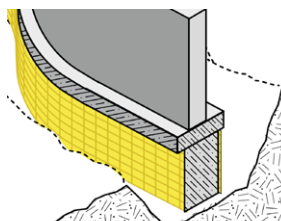
Coffrage pour longrines
(en forme de U)



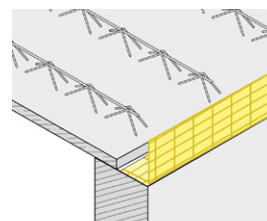
Coffrage pour massifs



Coffrage de têtes de pieux



Coffrage circulaire ou incurvé

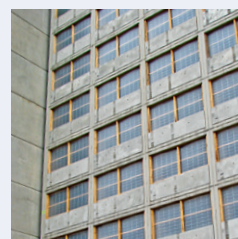
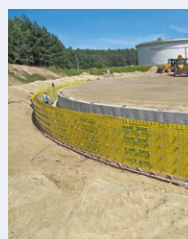
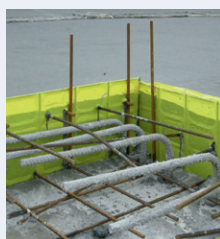


Coffrage de bord

Autres domaines d'application :

- Dalles nervurées
- Enceintes de fouilles
- Protection pare-vue, anti-intempéries et anti-poussières

Exemples d'application



REVÊTEMENT DE COFFRAGE

Formtex®

Revêtement de coffrage

Formtex® permet d'augmenter la durée de vie des surfaces en béton particulièrement sollicitées, par exemple dans la construction de réservoirs, de routes, de ponts et de tunnels. Formtex® évacue le surplus d'eau et d'air, offrant une couche de couverture en béton plus dense sans trous de soufflage. Il en résulte une résistance accrue à la dégradation due à la pénétration de chlorure, d'eau, de dioxyde de carbone et de givre/dégel.

- Facile à couper
- Collé ou agrafé sur toute sa surface
- Très résistant à la déchirure et peut être tendu
- Convient pour une utilisation à **deux reprises**
- Utilisable sur des coffrages en acier, en plastique ou en bois

Référence	Désignation	UE (pc)	Poids (kg/pc)
829367130	Formtex 1,25 x 50 m	1	15.81
829367131	Formtex 2,85 x 50 m	1	36.05
829367132	Formtex 3,20 x 50 m	1	40.48
829367133	Formtex 4,00 x 50 m	1	50.60
829367163	Formtex pince de tension 1,25 m	1	7.00
829367165	Formtex crochet 100 35-45 cm	1	0.05

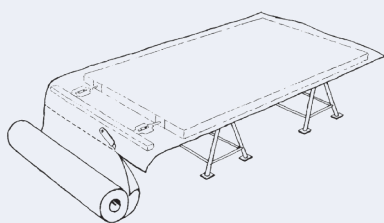


Formtex crochet

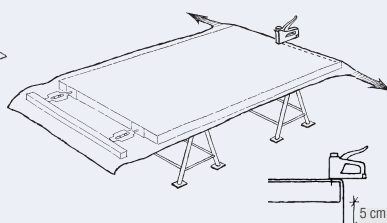


Formtex pince de tension

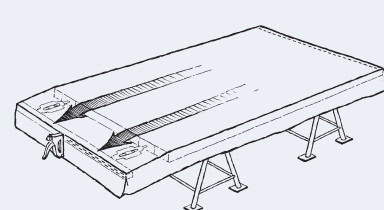
Procédure de montage



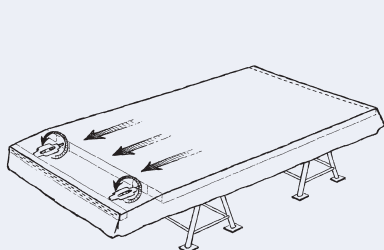
Enrouler Formtex sur le coffrage avec le côté non tissé en haut. 20 cm de dépassement



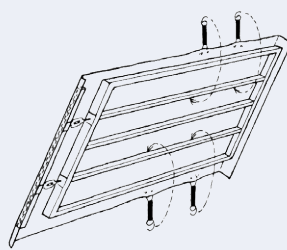
Agrafager Formtex et tirer simultanément vers le côté.



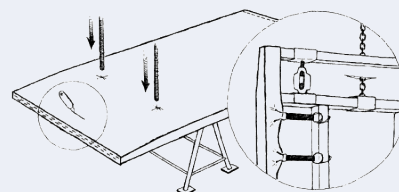
Fixer Formtex à la poutre de tension.



Serrer en tournant le dispositif de serrage.



Couper Formtex aux endroits prédéfinis pour les points d'ancrage et les dispositifs de levage.



Serrage par le coffrage avec crochet de serrage.

SUSPENTES

Suspente d'armatures

Fibrobéton | longueur selon l'exigence du client

- Pièce de scellement perdue en fibrobéton
- Construction de ponts, caissons
- Trèfle disponible en hauteurs de 20 - 70 cm

Référence	Désignation	Poids (kg/m)
699225120	Suspente, carré 50x50	5.00
699225130	Suspente, ronde 50	3.90
699225090	Supplément de coupe 90°	
699321100	Trèfle 150x150 ____mm	
699321140	Trèfle 200x200 ____mm	

Autre dimensions sur demande.



carré




ronde



Trèfle

BUTÉE DE COFFRAGE

Butée de coffrage

Référence	Désignation	UE (pc)	Poids (kg/%pc)
699126010	Butée de coffrage SA-R 60K 	175	17.60
699411010	Butée de coffrage RK 48 oN	100	1.40
699411020	Butée de coffrage RK 48 mN	100	2.00



avec pièce de
scellement plastique
(K)



en plastique
avec ou sans clou

ANCRAGE EXPRESS

Ancrage express Doka 16x125 mm

Une technique d'ancrage rapide pour une utilisation universelle

- Utilisation universelle pour la fixation sûre des étaçons de banche, l'ancrage de tables coffrantes et autres fixations temporaires
- Une plus grande sécurité grâce à la force portante optimisée des systèmes de coffrage Doka
- Montage simple et rapide par enfoncement et serrage à l'aide du marteau de coffrage
- Forte réduction des coûts de matériaux grâce à la réutilisation de l'ancrage express
- Seule la spire reste dans le béton

Référence	Désignation	UE (pc)	Poids (kg/pc)
588631000	Ancrage express 16x125 mm	1	0.31
588633000	Spire Doka 16 mm	100	0.01



Ancrage express
Doka 16x125 mm



Spire Doka

Deutsches
Institut
für
Bautechnik

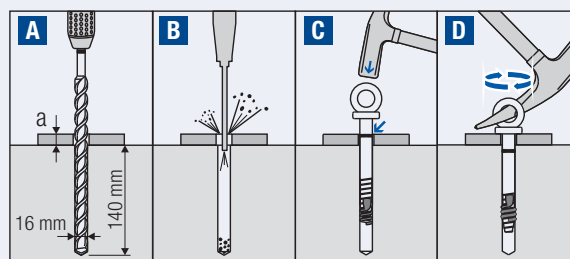
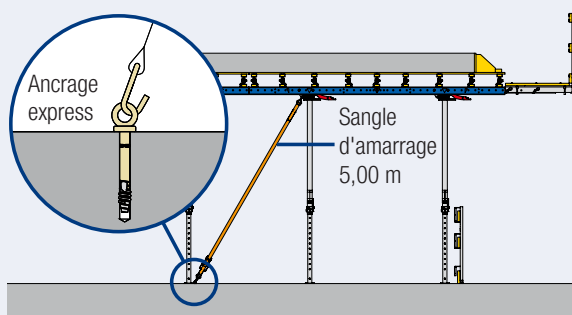
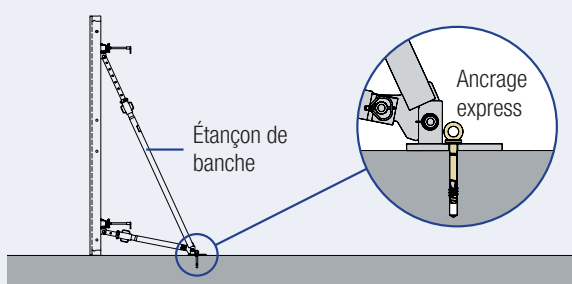
DIBt

Agrément général pour la surveillance des chantiers :

Z-14.9-760 point d'ancrage pour EPI

Z-21.8-2033 fixation de systèmes de coffrage

Exemple d'application



Longueur de forage = 140 mm - a, $a_{\max} = 15$ mm

- A** Percer le trou
- B** Nettoyer le trou
- C** Enfoncer l'ancrage express jusqu'au repère
- D** Visser complètement l'ancrage express

ACCESSOIRES POUR LE COFFRAGE MÉTALLIQUE

Blocs magnétiques

pour Doka M / RAUH M

Les blocs magnétiques permettent de maintenir des négatifs entre les banches métalliques comme les mannequins de portes ou de fenêtres.



SUPERBATECO

Référence	Désignation	Traction (force en kg)	Friction (force en kg)	UE (pc)	Poids (kg/pc)
829328004	SUPERBATECO	450	110	1	3.90

Règles aimantées / Baguette

pour Doka M / RAUH M

Les règles sont conçues pour garantir un alignement parfait et sont aimantées pour assurer une résistance parfaite. Une clé TM10 permet un décollement facile et aisé.



une face



deux faces



rectangle à
une face

- Longueur : 125 cm

Référence	Désignation (LxLxH)	Position de l'aimant	UE (pc)	Poids (kg/m)
829328104	M-Baguette Alu aimantée triangle 15x15mm	une face	1	0.50
829328106	M-Baguette Alu aimantée triangle 30x30mm	une face	1	1.20
829328105	M-Baguette aimantée triangle 15x15mm	deux faces	1	0.60
829328107	M-Baguette aimantée triangle 20 x 20 mm	deux faces	1	0.65
829328108	M-Règle d'arase magnétique 45 x 40 x 20 mm	rect. à une face	1	1.70
829328109	M-Règle d'arase magnétique 25 x 20 x 20 mm	rect. à une face	1	1.40
829328110	M-Règle d'arase magnétique 40 x 30 x 20 mm	rect. à une face	1	1.80

Autres dimensions sur demande

Bande aimantée

pour Doka M / RAUH M

Bande magnétique pour mise en place d'EBA.



Référence	Désignation	UE (pc)	Poids (kg/pc)
829328111	Bande aimantée 60 x 8 cm	1	0.50

ACCESSOIRES POUR LE COFFRAGE MÉTALLIQUE

Support magnétique

pour Doka M / RAUH M

Référence	Désignation	UE (pc)	Poids (kg/pc)
829328416	M Embase magnet. D70x17 M8	1	0.16
829328417	M Axe adapt. ma. ancrage 15,0	1	0.02
829328415	M Bouchon aimanté p. rés. BKA	1	0.10
829328315	M Bloc magnét. p. boîtier élec.	1	0.70



Fil à plomb aimanté

pour Doka M / RAUH M

Référence	Désignation	UE (pc)	Poids (kg/pc)
829328930	M Fil à plomb aimanté	1	0.84



Cônes plastiques / magnétiques / en béton

pour Doka M / RAUH M

- Le cône plastique convainc par une grande résistance à la compression, une surface du coffrage plane ; il dure longtemps et est rapide et facile à décoffrer.
- Les cônes magnétiques permettent la réalisation de réservations sans percer les coffrages.
- Béton moulé en forme de cône pour rebouchage des trous laissés par les cônes plastiques.



Référence	Désignation	UE (pc)	Poids (kg/pc)
829328517	M-Cône plastique 15cm	1	0.14
829328518	M-Cône plastique 16cm	1	0.15
829328519	M-Cône plastique 18cm	1	0.17
829328520	M-Cône plastique 20cm	1	0.19
829328522	M-Cône plastique 25cm	1	0.26
829328523	M-Cône plastique 30cm	1	0.28
829328623	M-Cône béton 15cm	1	0.39
829328624	M-Cône béton 16cm	1	0.42
829328625	M-Cône béton 18cm	1	0.49
829328626	M-Cône béton 20cm	1	0.57
829328627	M-Cône béton 25cm	1	0.78
829328628	M-Cône béton 30cm	1	0.98

Référence	Désignation	UE (pc)	Poids (kg/pc)
829328211	M-Cône plastique magnétique 15cm	1	0.40
829328212	M-Cône plastique magnétique 16cm	1	0.44
829328213	M-Cône plastique magnétique 18cm	1	0.50
829328214	M-Cône plastique magnétique 20cm	1	0.54
829328215	M-Cône plastique magnétique 25cm	1	0.70
829328931	M-Chasse-cônes	1	0.80
829328932	M-Extracteur de cône	1	2.50



AGENTS DE DÉMOULAGE

Doka-OptiX

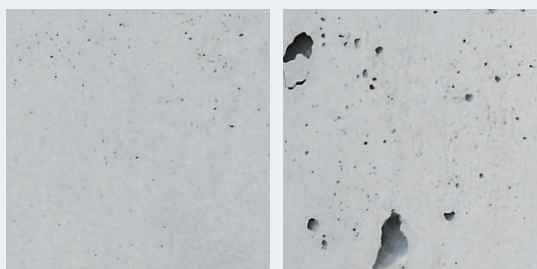
L'émulsion de décoffrage spécialement étudiée pour les peaux coffrantes lisses

- Une application simple par brumisation sans besoin d'essuyer.
- Des parements béton clairs sans pores ni bulles grâce à la composition chimique de l'émulsion.
- Sécurité de réalisation par l'indicateur optique «prêt pour le bétonnage», dès que la couleur blanche a disparu.
- Peut s'appliquer par brumisation, même sous une petite pluie fine et jusqu'à -4°C.
- Prête à l'emploi jusqu'à 2 semaines après application.
- Écologique car biodégradable.



Référence	Désignation		Poids (kg/pc)
580917000	Doka-Optix 20 l		20.00
580916000	Doka-Optix 210 l		215.50
580918000	Doka-Optix 1000 l		1'011.00

Comparaison parements de béton



Une comparaison qui parle d'elle-même : à gauche le parement béton réalisé avec Doka-OptiX et à droite, le parement béton réalisé avec un agent de décoffrage à base d'huile minérale.

Pulvérisateur Doka

pour agents de démoulage

- Pour pulvérisation d'huile de coffrage et de décoffrage et presque tous les produits chimiques de construction pulvérisables
- Pulvérisateur Doka avec pompe en laiton puissante, conteneur en acier inoxydable et lance en laiton avec embout plat
- Longueur du tuyau : 1,35 m
- Pression de travail : 6 bar
- Capacité totale : 8l
- Capacité : 5l
- La plupart des composants et accessoires des pulvérisateurs peuvent se changer et sont disponibles en pièces de rechange



Référence	Désignation		Poids (kg/pc)
580914000	Pulvérisateur Doka 5l		5.25

SYSTÈME ANTI-CHUTE

FreeFalcon

Le système anti-chute mobile

Les projets de construction sont de plus en plus exigeants, tout en devant être réalisés à chaque fois plus vite et de manière plus rentable, sans que cela ne se fasse au détriment de la sécurité. Les mesures de sécurité actuelles dans le secteur du coffrage de dalles ne répondent que partiellement aux exigences en matière de sécurité du travail et d'ergonomie. Le FreeFalcon avec son module de sécurité breveté comble à présent cette lacune en associant idéalement sécurité et liberté de mouvement.

- Travail sûr dans la zone présentant un risque de chutes sans risque de trébuchement grâce au point d'ancrage aérien.
- Liberté de mouvement illimitée grâce au système antichute à 360° avec un rayon de travail allant jusqu'à 10 m.
- Déplacement horizontal simple par une personne et un transpalette.
- Norme: DIN EN 795:2012 type E
- Certifié par la société de contrôle Dekra.
- Conforme aux règlements de la Suva (CH), BGBau (D) et BauV (AT).
- Disponible comme set: 1x FreeFalcon, 1x dispositif anti-chute 9m, 1x harnais de sécurité, 1x mallette d'accessoires de sécurité, 1x capot de recouvrement FreeFalcon, 1x dispositif de sauvetage FreeFalcon Fav. ABS 3a WH.



Référence	Désignation	UE (pc)	Poids (kg/pc)
583034000	FreeFalcon	1	456.80
583035000	Dispositif anti-chute 9,00m	1	3.80
583036000	Harnais de sécurité FreeFalcon	1	1.50
583037000	Mallette d'accessoires	1	1.50
829290501	Capot de recouvrement	1	2.90
829290502	Disp. de sauvetage	1	2.00
729200200	Set FreeFalcon	1	468.50

Barrière de protection Z 2,50 x 1,20m

Barrière grillagée pratique et robuste avec tôle de bordure intégrée pour délimiter les zones et chantiers.

- Avec seulement 13,3 kg, elle est une des barrières anti-chute les plus légères du marché
- Compatible avec le système anti-chute XP

Référence	Désignation	UE (pc)	Poids (kg/pc)
586642000	Barrière de protection Z	70	13.30
586646000	Palette de stockage p. barrière	1	72.60
586460000	Mont. de garde-corps XP 1,20 m	1	4.10
586457000	Sabot garde-corps XP	1	2.20



Prenez également en considération le système anti-chute XP - le dispositif de sécurité est la solution de sécurité universelle pour la protection latérale. Le système XP comprend un grand nombre d'adaptateurs de fixation supplémentaires.

ESCALIER DE CHANTIER ET PASSERELLE DE TRANCHÉE

Escalier de chantier

Montée sécurisée à la norme EN 12811

- Selon la norme EN 12811
- Repliable à plat pour faciliter le transport et le stockage
- Facile à monter par deux personnes
- Marches rabattables toujours à l'horizontale, quel que soit l'angle d'inclinaison
- Surmonter des différences de hauteur jusqu'à 4,75 m
- Disponible dans les largeurs 70 cm et 100 cm



Référence	Désignation	UE (pc)	Poids (kg/pc)
829290000	VT-Escaliers, 3 marches, 70 cm	1	43.00
829290001	VT-Escaliers, 6 marches, 70 cm	1	67.00
829290002	VT-Escaliers, 9 marches, 70 cm	1	91.00
829290003	VT-Escaliers, 12 marches, 70 cm	1	115.00
829290004	VT-Escaliers, 15 marches, 70 cm	1	143.00
829290005	VT-Escaliers, 18 marches, 70 cm	1	170.00
829290006	VT-Escaliers, 3 marches, 100 cm	1	47.00
829290007	VT-Escaliers, 6 marches, 100 cm	1	75.00
829290008	VT-Escaliers, 9 marches, 100 cm	1	101.00
829290009	VT-Escaliers, 12 marches, 100 cm	1	119.00
829290010	VT-Escaliers, 15 marches, 100 cm	1	160.00
829290011	VT-Escaliers, 18 marches, 100 cm	1	190.00

Passerelle de tranchée

Pour franchir les tranchées en toute sécurité

- Selon la norme EN 12811
- Capacité de charge : 5 kN/m²
- Avec barrières
- Largeur : 1 m



Référence	Désignation	UE (pc)	Poids (kg/pc)
829290012	VT-Pass. de tr. 3 m incl. barrière	1	236.00
829290013	VT-Pass. de tr. 4 m incl. barrière	1	335.00
829290014	VT-Pass. de tr. 6 m incl. barrière	1	490.00
829290015	VT-Barrière pour passerelle 3 m	2*	45.00
829290016	VT-Barrière pour passerelle 4 m	2*	66.00
829290017	VT-Barrière pour passerelle 6 m	2*	90.00

* UE = 1 paire = 2 pcs.

Solutions de coffrage

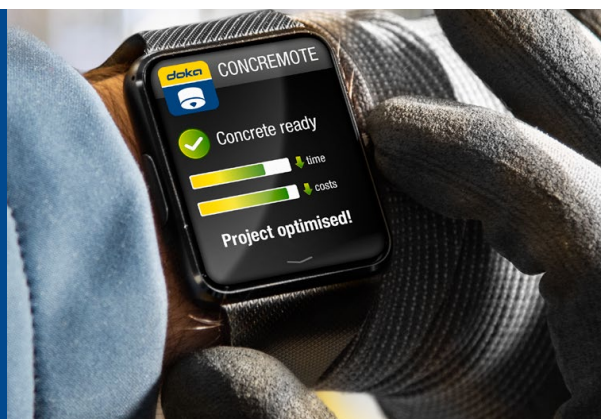
Doka propose des solutions de coffrage pour tous les domaines du BTP, qu'il s'agisse de résidentiel, des ponts, des tunnels ou du plus haut bâtiment du monde. Nous mettons à votre disposition des systèmes et des composants de coffrages adaptés à chacun de vos projets et répondant à toutes les exigences.



Services

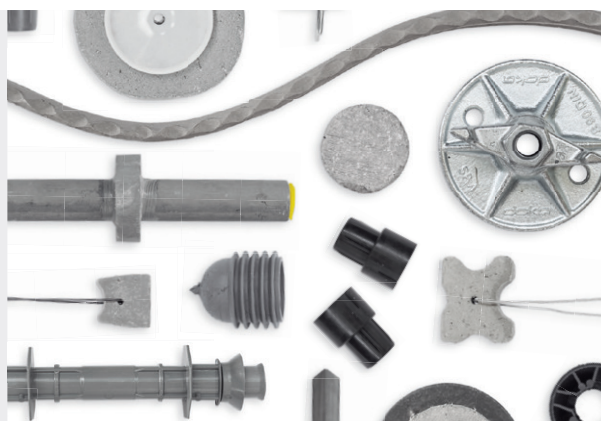
Avec Doka, vous êtes assurés d'avoir à vos côtés un partenaire sur qui compter à toutes les phases d'un projet de construction. Des études, de la passant réalisation jusqu'à l'achèvement d'un projet, l'offre de prestations de Doka vous apporte son soutien pour une exécution réussie de vos travaux de coffrage.

Doka se concentre sur les solutions digitales et propose de nombreux services digitales pour augmenter la productivité sur le chantier.



Accessoires pour la construction

Notre assortiment d'accessoires de coffrage comprend, entre autres, des abouts de coffrage et des réservations en fibrobéton, des suspentes d'armatures (construction de ponts) et des butées de coffrage en fibrobéton. En outre, nous proposons une vaste gamme de manchons étanches (ancrages de coffrage, tubes creux en plastique ou fibrobéton) que nous pouvons préconfectionner sur demande et vous livrer directement sur le chantier, ainsi que tous les accessoires nécessaires à la fermeture des trous d'ancrage.



Solutions d'échafaudage

Avec Ringlock, Doka propose une vaste gamme de produits d'échafaudage pour une multitude d'applications, ce qui en fait votre fournisseur complet et performant de coffrage et d'échafaudage. La solution est établie depuis des décennies sur le marché des échafaudages et constitue le complément idéal pour réaliser des travaux d'armature et de coffrage rapidement et en toute sécurité.





