



doka

MAX FRANK

Stremaform®

Abschalelemente für Arbeits- und Dehnfugen —
die wirtschaftliche Alternative zur Holzlösung

Die Schalungstechniker.

Die wirtschaftliche Alternative zur Holzlösung

Stremaform® Abschalelemente ermöglichen als **verlorene Abstellung in Bodenplatten, Decken und Wänden** das rationelle Abschalen von **Arbeitsfugen** und **Dehnfugen** mit und ohne zusätzliche Abdichtung. Durch das Streckmetall, das zwischen die Stablagen einer Betonstahl-Sondermatte geschweisst ist, entsteht eine raue Oberfläche. Die Bewehrung kann in den zweiten Betonierabschnitt ohne Unterbrechung fortgeführt werden. Stremaform® ist in diversen Standardlängen als einbaufertiges Einzelelement sowie als spezifisch auf die Anforderungen eines Projekts geplante und vorgefertigte Einbaulösung erhältlich.

Zeitsparend

im Vergleich zur Holzabschalung dank unkompliziertem Einbau der vorgefertigten Elemente und Verbleib im Bauteil (keine Demontage und Entsorgung notwendig).

Kein nachträgliches Aufräumen der Oberfläche

da das Streckmetall bereits eine raue Oberfläche erzeugt.



Einfach in der Anwendung

Dank weniger Standardelemente schnell und einfach vor Ort eingebaut.

Produktmerkmale

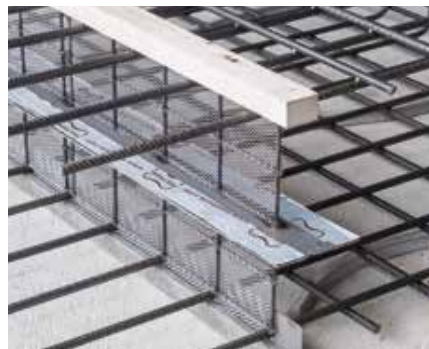
- Standardlänge der Elemente L=2,40m
- Optimales System bei engem Zeitfenster
- Bestellbar auch bei noch ausstehender Detailplanung
- Optimaler statischer Verbund der Fuge
- Wegfall von Ausschalarbeiten und Reinigung
- Keine Nachbearbeitung der Fuge nötig
- Eventuell notwendige Anpassungen werden problemlos auf der Baustelle durchgeführt
- Unterbrechung der Längsbewehrung nicht nötig

Ausführungsvarianten

Jeweils mit und ohne Aussteifung und mit rückseitiger Verankerung (schweißfrei) verfügbar. Weitere Formen und Ausführung auf Anfrage.



Flachmaterial



mit beidseitig beschichtetem Fugenblech



mit Fugenfangkorb

**Kontaktieren Sie Ihren Fachberater
oder nutzen Sie die Stremaform®-
Bestellhilfen auf unserer Website:**
www.doka.com/bauzubehoer

