

Raketise eksperdid

Kvaliteedikriteeriumid

Doka rendiraketised



Sisukord

1. Üldist

1.1	Üldine teave.....	3
1.2	Üldine seisukord.....	4

2. Doka süsteemi komponendid

2.1	Talad.....	11
2.2	Laetoed Eurex 20 top Eurex 30 top.....	14
2.3	Laetoed Eurex 60 tarvikud.....	15
2.4	Laetoed Eurex 100 plus tarvikud.....	17
2.5	Ankrud tarvikud.....	18
2.6	Universaalne transpordialus.....	21

3. Doka seinasüsteemid

3.1	Raamraketis Framax Xlife Xlife plus tarvikud.....	24
3.2	Raamraketis Frami Xlife tarvikud.....	30
3.3	Seinaraketis FF20.....	35
3.4	Kaarraketis H20.....	37
3.5	Puittalaraketis Top 50.....	39
3.6	Postiraketis KS.....	41
3.7	Postiraketis RS.....	43
3.8	Ühepoolsed raketised.....	44

4. Doka laesüsteemid

4.1	Dokamatic-laud.....	46
4.2	Lae paneelraketis Dokadek 30 tarvikud.....	48
4.3	Lae paneelraketis Dokaflex.....	50

5. Doka roniraketisesüsteemid

5.1	Roniraketis MF 240.....	52
-----	-------------------------	----

6. Doka tugisüsteemid

6.1	Tugitornid Staxo 40 Staxo 100 tarvikud.....	54
6.2	Tugisüsteem SL-1.....	57

7. Doka ohutussüsteemid

7.1	Platvormi süsteem Xsafe plus.....	58
7.2	Kokkupandav platvorm K, tõsteplatvorm M, postiraketise platvorm tarvikud.....	60
7.3	Servapiirdesüsteem XP.....	64
7.4	Redelisüsteem XS.....	66

1. Üldist

1.1 Üldine teave

Allesitatud kvaliteedikriteeriumid on aluseks Doka rendiraketiste hindamisel nende objektile tarnimisel ja sealt tagastamisel.

Puhtus ja hea tehniline seisukord tagab, et:

- kõik komponendid ja tarvikud täidavad laitmatult oma funktsiooni
- kahjustuste oht ladustamisel ja transpordil on minimaalne.

Komponendid ja tarvikud, mis tagastamisel ei vasta enam kvaliteedikriteeriumidele, remonditakse ja taastatakse tasu eest, kui see on mõistlik. Tooted, mida ei saa remontida, kõrvaldatakse kasutuselt. Kui tootel leitakse mitu kahjustust, siis saab otsustavaks selle toote üldine seisukord. Fotodel näidatud varustuse seisukord aitab kvaliteedikriteeriume näitlikustada ja selgitada.

Alati tuleb järgida asjakohastes paigaldusjuhendites ja kasutajateabe trükistes esitatud teavet.

Erandiks on muudatused, vead, trüki- ja prindivead.

1.2 Üldine seisukord

Enamus asjakohaseid kvaliteedikriteeriume on esitatud alljärgnevas üldise seisukorra kirjelduses.

Tähelepanu!

Arvestada tuleb ka toote eripärasid ning vajaduse korral tuleb asendada või täiendada punktis „Üldine seisukord“ esitatud kvaliteedikriteeriume. Neid eripärasid on käsitletud alates punktist 2. Kui toote eripärade kohta puudub teave, siis rakendatakse punkti 1.2 „Üldine seisukord“ nõudeid.

Puhtus

<ul style="list-style-type: none"> ▪ Funktsionaalsed pinnad näiteks: ühenduspinnad, tugipinnad, avad, ülestikku paigaldamisel ühendatavad pinnad, hõõrdepinnad, teisaldusrullikud, teljetoed, betoonipoolne külg, juhikud, liigendid, pöördliigendid, kraana tõstekohad, laetugede sisemised torud, koonusjad pinnad 	<ul style="list-style-type: none"> ▪ Lubatud on õhukesed betoonijäägid paksusega kuni 1 mm ▪ Betoonipiim on lubatud
<ul style="list-style-type: none"> ▪ Raskesti ligipääsetavad kohad 	<ul style="list-style-type: none"> ▪ Betoonkoorik on lubatud
<ul style="list-style-type: none"> ▪ Raamiprofiilide kokkupuutepindade vaheline vahe 	<ul style="list-style-type: none"> ▪ Õhuke kuivanud betoonikirme on lubatud
<ul style="list-style-type: none"> ▪ Keere 	<ul style="list-style-type: none"> ▪ Betoonivaba
<ul style="list-style-type: none"> ▪ Muud pinnad näiteks laudis, servakaitseprofiil, metalltarvikud, laetugede välimised torud 	<ul style="list-style-type: none"> ▪ Betoonipritsmed ja betoonijääkide täpid on lubatud

Ei ole lubatud



Ei ole lubatud



Lubatud



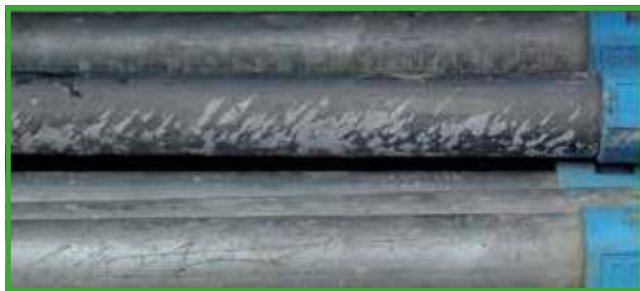
Lubatud



✘ Ei ole lubatud



✔ Lubatud



✘ Ei ole lubatud



✔ Lubatud



✘ Ei ole lubatud



✔ Lubatud



✘ Ei ole lubatud



✘ Ei ole lubatud



Raketisevineer

▪ Esikülg

✘ Ei ole lubatud



- Lubatud on õhukesed betoonijäägid paksusega kuni 1 mm
- Betoonipiim on lubatud

✔ Lubatud



▪ Tagakülg

✘ Ei ole lubatud



- Betoonipritsmed ja betoonijääkide täpid on lubatud

✔ Lubatud



Tehniline seisukord

▪ Kinnitatavad detailid

näiteks: kinnitused, tihvtid, vedrusplindid, splindid, punnid tsemendipoolsel küljel, kaitsekorgid

Näide: puudub ühendusmuhv

✘ Ei ole lubatud



▪ Komplektsed ja töökorras

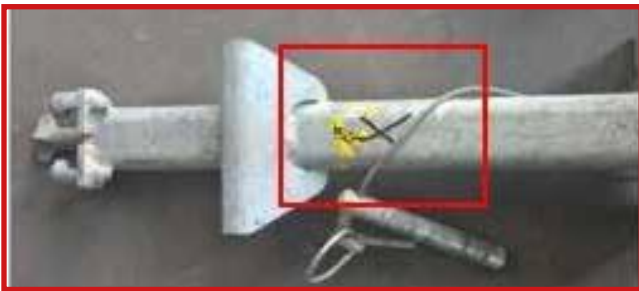
▪ Kuuskantpoldid, mutrid

- Polt, tugevusklass 8.8
- Mutter, tugevusklass 8

▪ Tüübimärgised, andmesildid, ohutusmärgistus

Näide: puudub tüübimärgis

✘ Ei ole lubatud



▪ Peab olema olemas, täielik ja loetav

▪ Keere, hammasratas

- Peab kogu käigupikkuses kergesti liikuma
- Keermega toed peavad olema määratud
- Saasteohu tõttu (tugitornide seadekruvid, laetoed jne) kasutada ainult vältimatu vajaduse korral
- Määret ega raketiseõli ei tohi kanda nukk-keermetele (ankrudetailidel)

▪ Hinged, liigendid

- Liikuvad, kokkupööratavad
- Töökorrasolek tagatud

▪ Riivid, fiksaatorid

- Töökorras

▪ Kiilud

- Kiilu (kui see on kulunud) ei saa lükata läbi juhiku nii kaugele, et see ulatub välja
- Kiiludele ei tohi kanda määret ega raketiseõli

▪ Tihvtid

- Väikesed sälgud on lubatud
- Peavad vabalt liikuma
- Fiksaatoreid (splinte, vedrusplinte) peab saama takistusteta paigaldada ja eemaldada

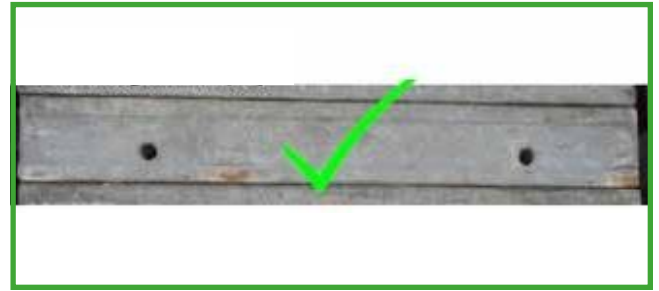
- Galvaniseeritud pinnakate

✘ Ei ole lubatud



- Üksikud paljad kohad või roostetanud detailid on lubatud
- Tähelepanu! Puhastamiseks ei tohi kasutada traatharja, traatnuustikut vms.

✔ Lubatud



- Värvitud osad

- Rooste on lubatud
- Roosteaugud ei ole lubatud

- Vedela betooniga kokkupuutuvad osad

✘ Ei ole lubatud



- Rooste ei ole lubatud

- Praod, keevisõmbluste praod

- Ei ole lubatud
→ Rakendatakse spetsiifilisi kriteeriume

- Täiendavad puuritud avad

- Süsteemi avadele lisaks puuritud avad ei ole lubatud
→ Rakendatakse spetsiifilisi kriteeriume

- Kõverus

- Ei ole lubatud

- Deformatsioonid, täkked, painded

- Raketise sidumisvarustuse (nt Xlife plus ankrud) koonuste deformatsioon ei ole lubatud
- Tõstekohtade (nt kraana tõstekohtade, riputite) kerge kulumine on lubatud
- Muude metall-lehtede ja -profiilide punktdeformatsioonid on lubatud
- Üldjuhul on lubatud paine 2 mm meetri kohta

✘ Ei ole lubatud



✘ Ei ole lubatud



Raketisevineer

- | | |
|--|--|
| <ul style="list-style-type: none"> ▪ Raketisevineeri kinnitused | <ul style="list-style-type: none"> ▪ Täielikud ja kõvasti kinni |
| <ul style="list-style-type: none"> ▪ Silikoontihendusriba | <ul style="list-style-type: none"> ▪ Suletud |
| <ul style="list-style-type: none"> ▪ Punnid, universaalpaneelid | <ul style="list-style-type: none"> ▪ Kõik augud peavad olema ääreni täidetud |
| <ul style="list-style-type: none"> ▪ Naelaaugud | <ul style="list-style-type: none"> ▪ Arv ei ole piiratud, lubatud on läbimõõt kuni 4 mm |

✓ Lubatud



- | | |
|--|---|
| <ul style="list-style-type: none"> ▪ Sissemuljutud kohad: | <ul style="list-style-type: none"> ▪ Väikesed mölgid on lubatud |
| <ul style="list-style-type: none"> ▪ Vineeri kihtide eraldumine | <ul style="list-style-type: none"> ▪ Plastikihki lahtitulek ei ole lubatud ▪ Kõige pealmise pinnakile lahtitulek on lubatud |

✓ Lubatud



✓ Lubatud



- | | |
|--|---|
| <ul style="list-style-type: none"> ▪ Kriimustused | <ul style="list-style-type: none"> ▪ Kriimustused, mis ei ulatu läbi plastikihki, on lubatud |
|--|---|

✗ Ei ole lubatud



✓ Lubatud



- | | |
|--|--|
| <ul style="list-style-type: none"> ▪ Parandused Xlife paikadega | <ul style="list-style-type: none"> ▪ Üksikud paigad, ka kogumitena, on piiranguteta lubatud |
|--|--|

- **Võõrkomponendid**
(naelad, kruvid, kitt jms)

- Ei ole lubatud

 Ei ole lubatud



- **Praod**

- Väiksed praod raketisevineeri tagakülje kiles on lubatud

- **Täiendavad puuritud avad**

- Ei ole lubatud

- **Põlenud vineer**

- Söestumine (mustumine) ei ole lubatud
- Laineline pind, pinnal olevad väikesed mullid, täkked või eendid ei ole lubatud

- **Värvuse muutus**

- Lubatud on värvuse muutumine pruuniks, valgeks või halliks

 Ei ole lubatud



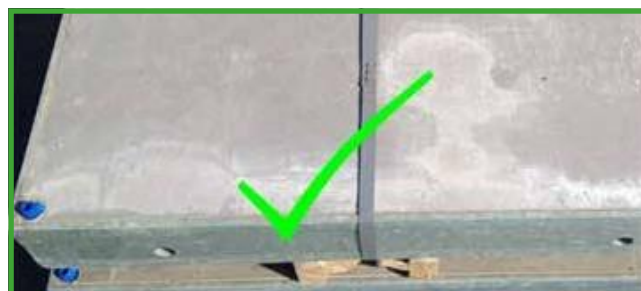
 Lubatud



 Ei ole lubatud



 Lubatud



2. Doka süsteemi komponendid

2.1 Talad

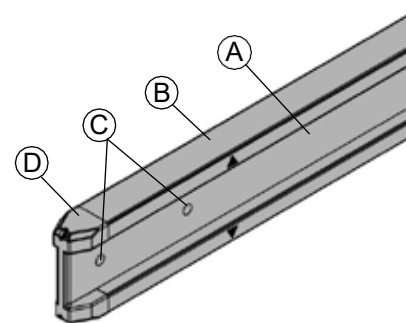
Allesitatud tootekohased nõuded asendavad või, kui see on esitatud asjakohane, täiendavad punktis „Üldine seisukord“ kvaliteedikriteeriume. Vt punkti 1.2.



Puittalad



Komposiittalad



- A Talasein
- B Talavöö
- C Süsteemiava
- D Otsatugevdus/plastkate

Puhtus

▪ Talavööde välispind

Ei ole lubatud



- Lubatud on õhukesed betoonijäägid paksusega kuni 1 mm
- Betooniipim on lubatud

Lubatud



▪ Üldmulje virnas

Lubatud



▪ Muud pinnad

Ei ole lubatud



- Betoonipritsmed ja betoonijääkide täpid on lubatud

Lubatud



Tehniline seisukord

- Naelad, kruvid

- Ei ole lubatud

- Naelaaugud

- Lubatud

- Saelõiked

✘ Ei ole lubatud



✔ Lubatud



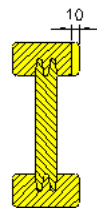
- Nurga all olevad praod

- Ristikiudu ei ole lubatud (purunemine)

- Sirged praod

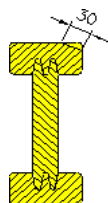
- Lubatud on vööga paralleelsed, kuni 2 mm laiused.

- Vöö küljelt lahti murdunud tükid



- Lubatud on kuni 10 mm sügavuselt ja kuni 500 mm pikkuselt, ainult ühelt küljelt

- Diagonaalselt servast eraldunud tükid



- Lubatud on kuni 30 mm laiuselt ja kuni 500 mm pikkuselt

✘ Ei ole lubatud



✔ Lubatud



- Tala seina kahjustused

- Tala seina sisse ulatuvad rasked kahjustused ei ole lubatud

- Praod tala seina otsas

- Lubatud on ühel küljel olevad praod kuni tala esimese avani
- Pikemad või mõlemal küljel olevad praod ei ole lubatud

Plastkate kahjustused

✘ Ei ole lubatud



- Plastkate peab olema seisukorras, mis tagab tala kaitse
- Mitte ükski kate osa ei tohi olla käe jõul liigutatav
- Praad on lubatud

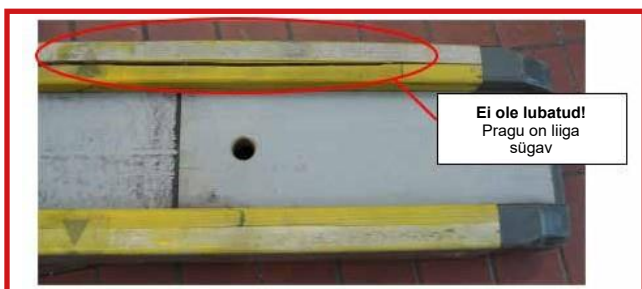
✔ Lubatud



Eritingimused raketise komposiitjala Itec talavöö jaoks

Liitepiirkonnas olevad kuivamis- ja kahanemispraod

✘ Ei ole lubatud



- Kuni 1 mm laiune pragu on lubatud

Plastkate eraldumine

- Lubatud on punkteraldumine kuni talavöö tavaliselt lubatud mõõtmeteni

Praad plastikihis

- Üksikud haamrilöökidest tekkinud punktpraod on lubatud
- Pikemad praod ei ole lubatud

Süsteemiavad

Puuravad talavööös

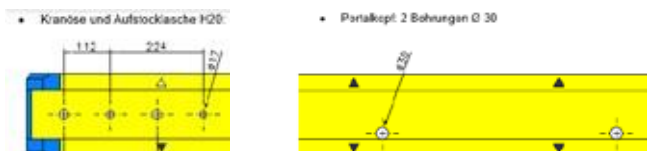
- Ei ole lubatud
- Erand: süsteemiavad

Puuravad talaseinas

- Standardavad: Igal standardtalal on 2 ava läbimõõduga 21,5 mm



Näiteid muudest lubatud avadest:



- Lisaks süsteemiavadele Lubatud on kaks kuni 30 mm läbimõõduga ava meetri kohta.
- Kõrvuti avade vahekaugus peab olema vähemalt kaks korda suurem kui suurema ava läbimõõt.
- Kui puuravasid on palju, siis otsustatakse talast jääva üldmulje järgi.

2.2 Laetoed Eurex 20 top | Eurex 30 top

Allesitatud tootekohased nõuded asendavad või, kui see on asjakohane, täiendavad punktis „Üldine seisukord“ esitatud kvaliteedikriteeriume. Vt punkti 1.2.



Puhtus

- | | |
|-----------------------------------|--|
| ▪ Üla- ja alusplaatide tugipinnad | ▪ Õhuke kuivanud betoonikirme on lubatud |
| ▪ Sisemine toru ja avad | ▪ Lubatud on õhukesed betoonijäägid paksusega kuni 1 mm
▪ Betooniipiim on lubatud |
| ▪ Välimine toru | ▪ Betoonipritsmed ja betoonijääkide täpid on lubatud |

Tehniline seisukord

- | | |
|------------------------------------|--|
| ▪ Sisemine toru | ▪ Peab kogu pikkuses kergesti liikuma |
| ▪ Keevisõmbluste praod | ▪ Ei ole lubatud |
| ▪ Üla- ja alusplaadid | ▪ Väike deformatsioon on lubatud |
| ▪ Keere | ▪ Peab olema määritud ja kogu pikkuses kergesti liikuv |
| ▪ Välimine toru, laetugi Eurex top | ▪ Profileeritud alal on lubatud väikesed täkked ja kühmud, kui liikumine on vaba |
| ▪ Kõverdunud laetoed | ▪ Ei ole lubatud |
| ▪ Lukusti ja käepide | ▪ Olemas, kompleksed ja töökorras |

2.3 Laetoed Eurex 60 | tarvikud

Allesitatud tootekohased nõuded asendavad või, kui see on asjakohane, täiendavad punktis „Üldine seisukord“ esitatud kvaliteedikriteeriume. Vt punkti 1.2.



Puhtus

▪ Tugipinnad, alusplaat	▪ Lubatud on õhuke kuivanud betoonikirme paksusega kuni 1 mm
▪ Sisemine toru ja avad	▪ Lubatud on õhukesed betoonijäägid paksusega kuni 1 mm ▪ Betoonipiim on lubatud
▪ Välimine toru	▪ Betoonipritsmes ja betoonijääkide täpid on lubatud

Tarvikud

▪ Tugipinnad ja funktsionaalsed pinnad	▪ Lubatud on õhukesed betoonijäägid paksusega kuni 1 mm ▪ Betoonipiim on lubatud
▪ Muud pinnad	▪ Betoonipritsmes ja betoonijääkide täpid on lubatud

Tehniline seisukord

▪ Sisemine toru	▪ Liikumissuunas on pikendatav kogu pikkuses
▪ Keevisõmbluste praod	▪ Ei ole lubatud
▪ Keere	▪ Peab kogu pikkuses kergesti liikuma
▪ Deformatsioonid	▪ Lubatud on üksikud kuni 3 mm deformatsioonid, kui toimivus on tagatud ▪ Deformatsioonid juhikute piirkonnas ei ole lubatud; kinnituskronstein ja vasarpeapolt peavad juhikute sees kergelt liikuma
▪ Paigaldatud osad ja keermestatud kinnitid	▪ Olemas ja töokorras
▪ Kinnitussõrm, vedrutihvt ja mutter koos splindiga	▪ Olemas ja töokorras

▪ Süsteemiava läbimõõduga 21 mm

- Lubatud on süsteemiavad, mille läbimõõt on kuni kaks korda suurenenud

Lubatud



Tarvikud**▪ Paindunud osad**

- Veidi paindunud osad on lubatud, kui toimivus on tagatud

▪ Paigaldatud osad

- Olemas ja töökorras
-

2.4 Laetoed Eurex 100 plus | tarvikud

Allesitatud tootekohased nõuded asendavad või, kui see on asjakohane, täiendavad punktis „Üldine seisukord“ esitatud kvaliteedikriteeriume. Vt punkti 1.2.



Puhtus

- | | |
|---|--|
| <ul style="list-style-type: none"> ▪ Üla- ja alusplaatide tugipinnad | <ul style="list-style-type: none"> ▪ Õhuke kuivanud betoonikirme on lubatud |
| <ul style="list-style-type: none"> ▪ Seadekruvi | <ul style="list-style-type: none"> ▪ Lubatud on õhukesed betoonijäägid paksusega kuni 1 mm ▪ Betooniipiim on lubatud |
| <ul style="list-style-type: none"> ▪ Välimine toru | <ul style="list-style-type: none"> ▪ Betoonipritsmes ja betoonijääkide täpid on lubatud |

Tarvikud

- | | |
|--|--|
| <ul style="list-style-type: none"> ▪ Tugipinnad ja funktsionaalsed pinnad | <ul style="list-style-type: none"> ▪ Lubatud on õhukesed betoonijäägid paksusega kuni 1 mm ▪ Betooniipiim on lubatud |
| <ul style="list-style-type: none"> ▪ Muud pinnad | <ul style="list-style-type: none"> ▪ Betoonipritsmes ja betoonijääkide täpid on lubatud |

Tehniline seisukord

- | | |
|--|--|
| <ul style="list-style-type: none"> ▪ Keevisõmbluste praod | <ul style="list-style-type: none"> ▪ Ei ole lubatud |
| <ul style="list-style-type: none"> ▪ Reguleeritav jalg | <ul style="list-style-type: none"> ▪ Peab kogu pikkuses kergesti liikuma |
| <ul style="list-style-type: none"> ▪ Deformatsioon, tugi | <ul style="list-style-type: none"> ▪ Üksikud lubatud, kui toimivus on tagatud |
| <ul style="list-style-type: none"> ▪ Üla- ja alusplaadid | <ul style="list-style-type: none"> ▪ Väikesed deformatsioonid on lubatud |

Tarvikud

- | | |
|--|--|
| <ul style="list-style-type: none"> ▪ Paindunud osad | <ul style="list-style-type: none"> ▪ Veidi paindunud osad on lubatud, kui toimivus on tagatud |
| <ul style="list-style-type: none"> ▪ Keevisõmbluste praod | <ul style="list-style-type: none"> ▪ Kuni 5 mm on lubatud |

2.5 Ankrud | tarvikud

Allesitatud tootekohased nõuded asendavad või, kui see on asjakohane, täiendavad punktis „Üldine seisukord“ esitatud kvaliteedikriteeriume. Vt punkti 1.2.

Kvaliteedistandard: galvaniseeritud tõmb ja ankrude pea.

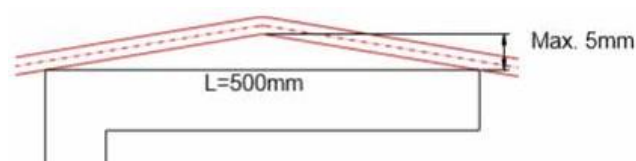


Puhtus

- Kõik pinnad
 - Lubatud on õhukesed betoonijäägid paksusega kuni 1 mm
 - Betoonipiim on lubatud

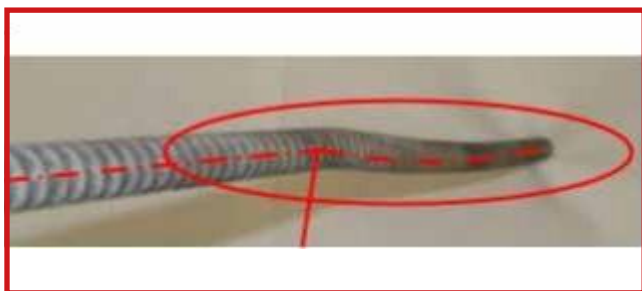
Tehniline seisukord

- Kõverus, paine
 - Lubatud kuni 5 mm 500 mm pikkuse kohta



- Paindunud tõmmad
 - Ei ole lubatud

Ei ole lubatud



- Praod, täkked, ahendid
 - Ei ole lubatud
- Tihendushülss
 - Olemas ja kuni piirikuni pingutatud
- Rooste moodustumine
 - Pinnarooste lubatud kuni 25% pinnast
- Nukk-keere
 - Peab vabalt liikuma
 - Pinnale ei tohi kanda mäaret ega raketiseõli
- Kuumutamine
 - Kuumutamine ei ole lubatud; keevitamine ei ole lubatud

Tarvikud

Ankurterasplaat 12/12, ankurterasplaat 15/20, nurgaihendusplaat 12/18, ankurterasplaat 32,0; tiibmutrid 15,0 ja 20,0; supermutter, kuuskantmutter, ühendusmuhv



Puhtus

- | | |
|--|--|
| <ul style="list-style-type: none"> ▪ Keere | <ul style="list-style-type: none"> ▪ Lubatud on õhukesed betoonijäägid paksusega kuni 1 mm ▪ Betooniipiim on lubatud |
| <ul style="list-style-type: none"> ▪ Kandvad pinnad | <ul style="list-style-type: none"> ▪ Lubatud on õhukesed betoonijäägid paksusega kuni 1 mm ▪ Betooniipiim on lubatud |
| <ul style="list-style-type: none"> ▪ Muud pinnad | <ul style="list-style-type: none"> ▪ Betoonipritsmes ja betoonijääkide täpid on lubatud |

Tehniline seisukord

- | | |
|---|--|
| <ul style="list-style-type: none"> ▪ Praod | <ul style="list-style-type: none"> ▪ Ei ole lubatud |
| <ul style="list-style-type: none"> ▪ Galvaniseeritud pinnakate | <ul style="list-style-type: none"> ▪ Pinnarooste lubatud kuni 25% pinnast |
| <ul style="list-style-type: none"> ▪ Nukk-keere | <ul style="list-style-type: none"> ▪ Peab vabalt liikuma |
| <ul style="list-style-type: none"> ▪ Paindunud osad | <ul style="list-style-type: none"> ▪ On lubatud kuni 3 mm ▪ Löögipindadel on lubatud kuni 5 mm |
| <ul style="list-style-type: none"> ▪ Keevitamine | <ul style="list-style-type: none"> ▪ Ei ole lubatud |

Riputuskoonus ja sissekeeratav koonus, riputuskoonus ja kraega riputuskoonus, kraega koonus poldid B7c ja RD 28



Puhtus

- | | |
|---|--|
| <ul style="list-style-type: none"> ▪ Kõik pinnad | <ul style="list-style-type: none"> ▪ Betoonipritsmes ja betoonijääkide täpid on lubatud |
|---|--|

Tehniline seisukord

▪ Praod	▪ Ei ole lubatud
▪ Galvaniseeritud pinnakate	▪ Pinnarooste lubatud kuni 25% pinnast ▪ Rooste keermetel, nelikant- ja kuuskantpesadel on lubatud
▪ Deformatsioon	▪ Ei ole lubatud
▪ Keere	▪ Peab vabalt liikuma
▪ Keevitamine	▪ Ei ole lubatud

Kaljuankru paigaldustoru, universaalne koonuse padrunivõti, koonus padrunivõti, tõmma võti, padrunvõti stop-ankru paigalduskoonusele, universaalne riputuskoonus, ankru koonus, ankurduskoonus, riputuskoonus isolatsiooni jaoks, montaažikoonus, stop-ankru paigalduskoonus, läbistav koonus, puhasvalubetooni koonus



Puhtus

▪ Kõik pinnad	▪ Lubatud on õhukesed betoonijäägid paksusega kuni 1 mm ▪ Betooniipiim on lubatud
---------------	--

Tehniline seisukord

▪ Praod	▪ Ei ole lubatud
▪ Galvaniseeritud pinnakate	▪ Pinnarooste lubatud kuni 25% pinnast ▪ Rooste ei ole lubatud
▪ Deformatsioon	▪ Ei ole lubatud
▪ Keere	▪ Peab vabalt liikuma
▪ Keevitamine	▪ Ei ole lubatud

2.6 Universaalne transpordialus

Allesitatud tootekohased nõuded asendavad või, kui see on asjakohane, täiendavad punktis „Üldine seisukord“ esitatud kvaliteedikriteeriume. Vt punkti 1.2.

Allesitatud nõudeid tuleb käsitleda juhistena kõikide universaalsete transpordialuste (universaalkonteinere, kastide, aluste) korral. Kui komponendil on korraga mitu defekti, siis tuleb lähtuda detaili üldisest seisukorrast.

Üldine seisukord

- | | |
|---|--|
| <ul style="list-style-type: none"> ▪ Kleepsildid, märgised | <ul style="list-style-type: none"> ▪ Kahjustunud kleepsildid ja märgised ei ole lubatud ▪ Liimijäägid on lubatud ▪ Kontrollkleebised on lubatud |
| <ul style="list-style-type: none"> ▪ Märgistus | <ul style="list-style-type: none"> ▪ Ei ole lubatud |
| <ul style="list-style-type: none"> ▪ Galvaniseeritud pinnakate | <ul style="list-style-type: none"> ▪ Üksikud paljad kohad või roostetanud detailid on lubatud |
| <ul style="list-style-type: none"> ▪ Võõrkomponendid | <ul style="list-style-type: none"> ▪ Ei ole lubatud |
| <ul style="list-style-type: none"> ▪ Andmesildid | <ul style="list-style-type: none"> ▪ Peavad olema olemas, täielikud ja loetavad |

✘ Ei ole lubatud



✔ Lubatud



Puhtus

- | | |
|--|---|
| <ul style="list-style-type: none"> ▪ Kõik pinnad | <ul style="list-style-type: none"> ▪ Betoonipritsmes ja betoonijääkide täpid on lubatud ▪ Hall või tsingivärvus on lubatud ▪ Muu värvus ei ole lubatud ▪ Suured määrdunud pinnad ei ole lubatud |
| <ul style="list-style-type: none"> ▪ Sisemus
(nt universaalkonteinerid) | <ul style="list-style-type: none"> ▪ Tugev määrdumine (ehitusjätmed) ei ole lubatud |

✘ Ei ole lubatud



✔ Lubatud



Tehniline seisukord

Universaalkonteinerite korral tuleb alati järgida asjakohaseid kasutusjuhendeid!

▪ Deformatsioonid

✘ Ei ole lubatud



▪ Väikesed deformatsioonid on lubatud, kui on tagatud vinnastatavus

✔ Lubatud

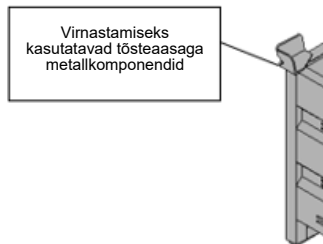


▪ Praod, ülekeevitus, keevisõmbluste praod

✘ Ei ole lubatud



▪ Vinnastamiseks kasutatavatel metallkomponentidel ei ole lubatud
▪ Muudel pindadel (nt universaalkonteinerite külgpaneelidel) on lubatud kuni 50 mm



✘ Ei ole lubatud



▪ Tõstekohad

▪ Praod ei ole lubatud
▪ Aasad võivad olla paindunud kuni 20 mm sissepoole või kuni 10 mm väljapoole
→ Sirgestamine on keelatud

▪ Deformatsioon

▪ Diagonaalide erinevus kuni 2 cm
▪ Erinevus kuni 1 cm
→ Mõõtmine toimub tasasel pinnal (põrandal)

-
- | | |
|---|--|
| ▪ Metallist võrkrestkonteinerid | <ul style="list-style-type: none">▪ Võrevardad peavad olema terved (katkestuste ja sisselõigeteta)▪ Võrevardad peavad olema keevitatud vertikaalprofiilide või horisontaalsete nurkade külge▪ Võre võib olla väljapoole kaardus, kui profiilidel olevad keevisliited on terved.▪ Ühel külgvõrel on lubatud kuni 10 lahtist võresõlme |
| ▪ Vertikaalne, horisontaalne profiil
(kaardumine, täkked) | <ul style="list-style-type: none">▪ Kuni 5 mm kõrvalekallet spetsifikatsioonist on lubatud |
| ▪ Paigaldatud osad | <ul style="list-style-type: none">▪ Komplektsed ja töökorras |
| ▪ Kinnitusrihm | <ul style="list-style-type: none">▪ Väike narmendus on lubatud▪ Rebendid või sisselõiked ühel küljel kuni 10% ristlääbilõike ulatuses on lubatud▪ Tugiõmbluste kahjustused ei ole lubatud▪ Sõlmed ei ole lubatud▪ Tugev deformatsioon ei ole lubatud▪ Kuumuse mõjul sulanud linttrepid ei ole lubatud▪ Kahjustunud või deformeerunud tarvikud ei ole lubatud |
| ▪ Euroalus
(lauad, klotsid) | <ul style="list-style-type: none">▪ Kõik üksikosad peavad olema kinnitatud▪ Katkisi osi ei tohi olla |
-

3. Doka seinasüsteemid

3.1 Raamraketis Framax Xlife | Framax Xlife plus

Allesitatud tootekohased nõuded asendavad või, kui see on asjakohane, täiendavad punktis „Üldine seisukord“ esitatud kvaliteedikriteeriume. Vt punkti 1.2.



Puhtus

Raketisevineer

- | | |
|---|--|
| <ul style="list-style-type: none"> ▪ Esikülg | <ul style="list-style-type: none"> ▪ Lubatud on õhukesed betoonijäägid paksusega kuni 1 mm ▪ Betooniipiim on lubatud |
| <ul style="list-style-type: none"> ▪ Tagakülg | <ul style="list-style-type: none"> ▪ Betoonipritsmes ja betoonijääkide täpid on lubatud |

Paneeli raam

- | | |
|---|--|
| <ul style="list-style-type: none"> ▪ Välisraami kokkupuutepinnad | <ul style="list-style-type: none"> ▪ Lubatud on õhukesed betoonijäägid paksusega kuni 1 mm ▪ Betooniipiim on lubatud |
| <ul style="list-style-type: none"> ▪ Välisraami mitte kokkupuutuvad pinnad | <ul style="list-style-type: none"> ▪ Õhuke kuivanud betoonikirme on lubatud |
| <ul style="list-style-type: none"> ▪ Siseprofiilid | <ul style="list-style-type: none"> ▪ Betoonipritsmes on lubatud ▪ Betooniipiim on lubatud |
| <ul style="list-style-type: none"> ▪ Tugipinnad | <ul style="list-style-type: none"> ▪ Lubatud on õhukesed betoonijäägid paksusega kuni 1 mm ▪ Betooniipiim on lubatud |
| <ul style="list-style-type: none"> ▪ Risthülss ja ankruhülss, ristsuunalised ümbrised | <ul style="list-style-type: none"> ▪ Lubatud on õhukesed betoonijäägid paksusega kuni 1 mm ▪ Betooniipiim on lubatud |
| <ul style="list-style-type: none"> ▪ Keere ankurdusmutri kinnitamiseks | <ul style="list-style-type: none"> ▪ Lubatud on õhukesed betoonijäägid paksusega kuni 1 mm ▪ Betooniipiim on lubatud |

Ei ole lubatud



Lubatud



✘ Ei ole lubatud



✘ Ei ole lubatud



✘ Ei ole lubatud



✔ Lubatud



Tehniline seisukord

Raketisevineer

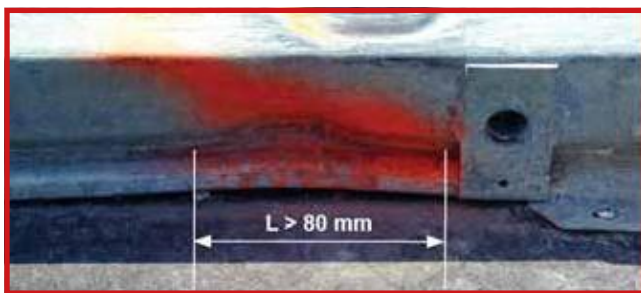
▪ Raketisevineeri kinnitused	▪ Kinnitused on täielikud ja kõvasti kinni
▪ Silikoonvuuk	▪ Suletud
▪ Punnid, universaalpaneelid	▪ Kõik avad on suletud
▪ Naelaaugud	▪ Suurus kuni 4 mm on lubatud ▪ Arv ei ole piiratud
▪ Sissemuljutud kohad	▪ Väikesed muljumisjäljed on lubatud
▪ Vineeri kihtide eraldumine	▪ Plastikihki lahtitulek ei ole lubatud ▪ Kattekile lahtitulek on lubatud
▪ Kriimustused	▪ Kriimustused, mis ei ulatu läbi plastikihki, on lubatud
▪ Võõrkomponendid (naelad, kruvid, kitt jms)	▪ Ei ole lubatud
▪ Parandused Xlife paikadega	▪ Üksikud paigad, ka kogumitena, on piiranguteta lubatud
▪ Praod	▪ Väikesed praod raketisevineeri tagakülje kiles on lubatud
▪ Täiendavad puuritud avad	▪ Ei ole lubatud

- | | |
|--|--|
| <ul style="list-style-type: none"> ▪ Põlenud vineer | <ul style="list-style-type: none"> ▪ Söestumine (mustumine) ei ole lubatud ▪ Laineline pind, pinnal olevad väikesed mullid, süvendid või eendid ei ole lubatud |
| <ul style="list-style-type: none"> ▪ Värvuse muutus | <ul style="list-style-type: none"> ▪ Lubatud on värvuse muutumine pruuniks, valgeks või halliks |

Paneeli raam

- | | |
|--|--|
| <ul style="list-style-type: none"> ▪ Keevisõmblused | <ul style="list-style-type: none"> ▪ Väikesed kuni 5 mm pikkused praod on lubatud ▪ Nurkade keevisõmblused: kuni 10 mm pikkused praod on lubatud |
| <ul style="list-style-type: none"> ▪ Kühmud | <ul style="list-style-type: none"> ▪ Ei ole lubatud |
| <ul style="list-style-type: none"> ▪ Täkked | <ul style="list-style-type: none"> ▪ Väikesed täkked on lubatud ▪ Serva sirguse rikkumine ei ole lubatud |

✘ Ei ole lubatud



✔ Lubatud



✘ Ei ole lubatud

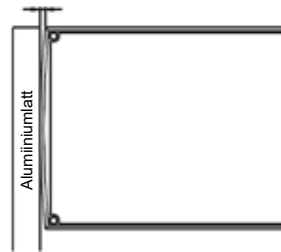


✔ Lubatud



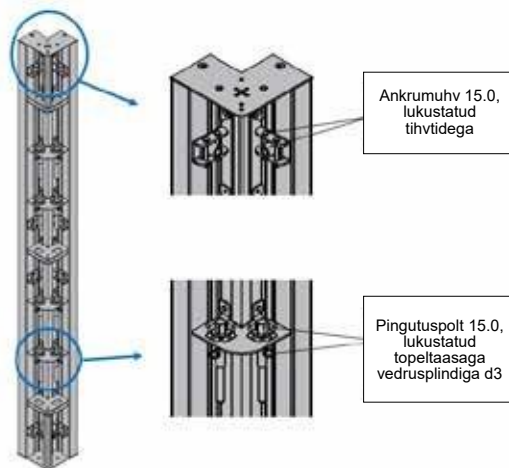
- | | |
|--|---|
| <ul style="list-style-type: none"> ▪ Materjali praod | <ul style="list-style-type: none"> ▪ Ei ole lubatud |
| <ul style="list-style-type: none"> ▪ Naelaaugud | <ul style="list-style-type: none"> ▪ Ei ole lubatud; peavad olema suletud |
| <ul style="list-style-type: none"> ▪ Galvaniseeritud pinnakate | <ul style="list-style-type: none"> ▪ Üksikud paljad kohad või roostetanud detailid on lubatud |
| <ul style="list-style-type: none"> ▪ Kokkupuutepind | <ul style="list-style-type: none"> ▪ Väike deformatsioon on lubatud ▪ Tagatud peab olema tihe sulgumine |
| <ul style="list-style-type: none"> ▪ Ülejäänud pinnad ja profiilid | <ul style="list-style-type: none"> ▪ Väike deformatsioon on lubatud ▪ Tagatud peab olema servade sirgus ja täisnurksus |
| <ul style="list-style-type: none"> ▪ Siseprofiilid | <ul style="list-style-type: none"> ▪ Väike deformatsioon on lubatud ▪ Toimivus peab olema tagatud |
| <ul style="list-style-type: none"> ▪ Ülestikku paigaldamisel ühendatavad pinnad | <ul style="list-style-type: none"> ▪ Väike deformatsioon ja täkked on lubatud ▪ Ülestikku paigaldamisel peab olema tagatud nõuetekohane ühendus |
| <ul style="list-style-type: none"> ▪ Keere | <ul style="list-style-type: none"> ▪ Peab kogu pikkuses kergesti liikuma |

- Väljapoole paindunud servaprofiil



- Lubatud ainult lühemal küljel
- Toimivus peab olema tagatud

- Paigaldatud osad



- Puuduvad osad on asendatud ja töökorras

Framax lisatarvikud



Teisalduskonks, paneelitugi, Framax kinnituslukk RU, Framax universaalne kinnituslukk, ankurdusmutter, liftišahtinurk I, Framax plaat kaarraketisele, Framax sisemine liigendnurk I

Puhtus

Tõsteseadmed

- Funktsionaalsed pinnad

- Lubatud on õhukesed betoonijäägid paksusega kuni 1 mm
- Betoonipiim on lubatud

- Muud pinnad

- Betoonipritsmes ja betoonijääkide täpid on lubatud

Liftišahtinurgad, plaadid kaarraketisele, sisemised liigendnurgad

- Välisraami kokkupuutepinnad

- Lubatud on õhukesed betoonijäägid paksusega kuni 1 mm
- Betoonipiim on lubatud

- | | |
|------------------------------|--|
| ▪ Raami ülejäänud piirkonnad | ▪ Õhuke kuivanud betoonikirme on lubatud |
|------------------------------|--|

- | | |
|-----------------|---|
| ▪ Siseprofiilid | ▪ Betoonipritsmes ja betoonipiim on lubatud |
|-----------------|---|

Ühendusdetailid, muud tarvikud

- | | |
|--------------------------|---|
| ▪ Funktsionaalsed pinnad | ▪ Lubatud on õhukesed betoonijäägid paksusega kuni 1 mm
▪ Betoonipiim on lubatud |
|--------------------------|---|

- | | |
|----------------------------------|---------------------------|
| ▪ Raskesti ligipääsetavad nurgad | ▪ Betoonkoorik on lubatud |
|----------------------------------|---------------------------|

- | | |
|---------------|--|
| ▪ Muud pinnad | ▪ Betoonipritsmes ja betoonijääkide täpid on lubatud |
|---------------|--|

- | | |
|---------|--|
| ▪ Keere | ▪ Lubatud on õhukesed betoonijäägid paksusega kuni 1 mm
▪ Peab vabalt liikuma |
|---------|--|

Lisatarvikud, Framax Xlife plus

- | | |
|---------------|---|
| ▪ Kõik pinnad | ▪ Lubatud on õhukesed betoonijäägid paksusega kuni 1 mm
▪ Betoonipiim on lubatud |
|---------------|---|

Tehniline seisukord

Tõstetoiiminguteks vajalikud tarvikud

- | | |
|--|----------------------------------|
| ▪ Paigaldatud osad | ▪ Komplektsed ja töökorras |
| ▪ Praod, keevisõmbluste praod, ahendid | ▪ Ei ole lubatud |
| ▪ Teisalduskonksu deformatsioonid | ▪ Väike deformatsioon on lubatud |
| ▪ Kinnitus, tihvtid | ▪ Deformatsioon ei ole lubatud |
| ▪ Transpordikonks | ▪ Kahjustused ei ole lubatud |
| ▪ Doka kontrollkleebis | ▪ Olemas, kehtiv ja loetav |

Liftišahtinurgad, plaadid kaarraketisele, sisemised liigendnurgad

- | | |
|---------------------------------|--|
| ▪ Siseprofiilid ja metall-lehed | ▪ Väike deformatsioon on lubatud |
| ▪ Keevisõmbluste praod | ▪ Väiksed praod on lubatud |
| ▪ Täkked | ▪ Lubatud, kui on tagatud servade sirgus |
| ▪ Kühmud | ▪ Ei ole lubatud |
| ▪ Pained | ▪ Väike paine on lubatud |

▪ Pingutid, liigendid	▪ Peavad vabalt liikuma
▪ Galvaniseeritud pinnakate	▪ Üksikud paljad kohad või roostetanud detailid on lubatud ▪ Erand: rooste tsemendipoolsel küljel ei ole lubatud
▪ Ülestikku paigaldamisel ühendatavad pinnad	▪ Väikesed deformatsioonid ja täkked on lubatud, kui ülestikku paigaldamisel on tagatud nõuetekohane ühendus
▪ Kinnitused	▪ Komplektsed ja kõvasti kinni

Ühendusdetailid, muud tarvikud

▪ Kokkupandud osad	▪ Komplektsed ja vabalt liikuvad
▪ Liikuvad osad	▪ Peavad vabalt liikuma
▪ Deformatsioonid	▪ Väike deformatsioon on lubatud, kui toimivus on tagatud

Lisatarvikud, Framax Xlife plus

▪ Paigaldatud osad	▪ Komplektsed ja töökorras
▪ Kuultihvt	▪ Peab liikuma
▪ Keere	▪ Peab vabalt liikuma
▪ Praod, sälgud, ahendid	▪ Ei ole lubatud
▪ Eelnevalt kuumutatud tõmmad	▪ Ei ole lubatud
▪ Rooste moodustumine	▪ Kerge pinnakorrosioon on lubatud ▪ Erand: tsemendipoolsel küljel ei ole lubatud
▪ Praod	▪ Ei ole lubatud

3.2 Raamraketis Frami Xlife

Allesitatud tootekohased nõuded asendavad või, kui see on asjakohane, täiendavad punktis „Üldine seisukord“ esitatud kvaliteedikriteeriume. Vt punkti 1.2.



Puhtus

Raketisevineer

- | | |
|--|---|
| <ul style="list-style-type: none"> ▪ Esikülg | <ul style="list-style-type: none"> ▪ Lubatud on õhukesed betoonijäägid paksusega kuni 1 mm ▪ Betoonipiim on lubatud |
| <ul style="list-style-type: none"> ▪ Tagakülg | <ul style="list-style-type: none"> ▪ Betoonipritsmed ja betoonijääkide täpid on lubatud |

Paneeli raam

- | | |
|---|--|
| <ul style="list-style-type: none"> ▪ Välisraami kokkupuutepinnad | <ul style="list-style-type: none"> ▪ Lubatud on õhukesed betoonijäägid paksusega kuni 1 mm ▪ Betoonipiim on lubatud |
| <ul style="list-style-type: none"> ▪ Raami tagaosaga tugipinnad | <ul style="list-style-type: none"> ▪ Lubatud on õhukesed betoonijäägid paksusega kuni 1 mm ▪ Betoonipiim on lubatud |
| <ul style="list-style-type: none"> ▪ Tõmmaavad | <ul style="list-style-type: none"> ▪ Lubatud on õhukesed betoonijäägid paksusega kuni 1 mm ▪ Betoonipiim on lubatud |
| <ul style="list-style-type: none"> ▪ Välisraami mitte kokkupuutuvad pinnad | <ul style="list-style-type: none"> ▪ Õhuke kuivanud betoonikirme on lubatud |
| <ul style="list-style-type: none"> ▪ Ristsuunalised avad | <ul style="list-style-type: none"> ▪ Lubatud on õhukesed betoonijäägid paksusega kuni 1 mm ▪ Frami punnid peavad olema olema ja täpselt sobima |
| <ul style="list-style-type: none"> ▪ Siseprofiilid | <ul style="list-style-type: none"> ▪ Betoonipritsmed on lubatud ▪ Betoonipiim on lubatud |

✘ Ei ole lubatud



✔ Lubatud



✘ Ei ole lubatud



✔ Lubatud



✘ Ei ole lubatud



✔ Lubatud



Tehniline seisukord

Raketisevineer

▪ Raketisevineeri kinnitused	▪ Peavad olema täielikud
▪ Silikoontihendusriba	▪ Suletud
▪ Punnid, universaalpaneelid	▪ Kõik puuravad peavad olema suletud ja vineeri ülemise pinnaga ühetasa (± 1 mm)
▪ Naelaaugud	▪ Suurus kuni 4 mm on lubatud ▪ Arv ei ole piiratud
▪ Sissemuljutud kohad	▪ Väikesed muljumisjäljed on lubatud
▪ Vineeri kihtide eraldumine	▪ Plastikihhi lahtitulek ei ole lubatud ▪ Kõige pealmise pinnakile lahtitulek on lubatud
▪ Kriimustused	▪ Kriimustused, mis ei ulatu läbi plastikihhi, on lubatud
▪ Võõrkomponendid (naelad, kruvid, kitt jms)	▪ Ei ole lubatud
▪ Parandused Xlife paikadega	▪ Üksikud paigad, ka kogumitena, on piiranguteta lubatud
▪ Praod	▪ Väikesed praod raketisevineeri tagakülje kiles on lubatud
▪ Täiendavad puuritud avad	▪ Ei ole lubatud
▪ Tulekahjustused	▪ Söestumine (mustumine) ei ole lubatud ▪ Säbruline pind, pinnal olevad väikesed mullid, täkked ja eendid ei ole lubatud
▪ Värvuse muutus	▪ Lubatud on värvuse muutumine pruuniks, valgeks või halliks

▪ Vineeri ankruaugu kaitse

✘ Ei ole lubatud



- Olemas
- Suletud ankruaugu punniga

✔ Lubatud



Paneeli raam

▪ Keevisõmbluste praod

- Väikesed kuni 5 mm pikkused praod on lubatud

▪ Kühmud

- Ei ole lubatud

▪ Täkked

- Väikesed täkked on lubatud, kui serva sirgus ei ole rikutud

▪ Materjali praod

- Ei ole lubatud

▪ Galvaniseeritud pinnakate

- Üksikud paljad kohad või roostetanud detailid on lubatud

▪ Deformatsioonid, kokkupuutepind

- Väikesed deformatsioonid on lubatud
- Tagatud peab olema tihe sulgumine

▪ Täkked Frami punnide piirkonnas

- Väikesed täkked on lubatud
- Frami punnide toimimine peab olema tagatud

▪ Deformatsioonid, profiilid ja ülejäänud piirkond

- Väike deformatsioon on lubatud
- Toimivus peab olema tagatud

▪ Siseprofiilid

- Väike deformatsioon on lubatud
- Toimivus peab olema tagatud

▪ Vääne

- Väike vääne on lubatud

▪ Ülestikku paigaldamisel ühendatavad pinnad

- Väikesed deformatsioonid ja täkked on lubatud, kui ülestikku paigaldamisel on tagatud nõuetekohane ühendus

✘ Ei ole lubatud



✘ Ei ole lubatud



Frami lisatarvikud

Frami teisalduskonks, Frami sisemine liigendnurk I, Frami sisenurk, Frami reguleeritav klamber, Frami kinnituslukk, Frami kinniti



Puhtus

Tõstetoiminguteks vajalikud tarvikud

- | | |
|---|--|
| <ul style="list-style-type: none"> ▪ Funktsionaalsed pinnad | <ul style="list-style-type: none"> ▪ Lubatud on õhukesed betoonijäägid paksusega kuni 1 mm ▪ Betooniipiim on lubatud |
| <ul style="list-style-type: none"> ▪ Muud pinnad | <ul style="list-style-type: none"> ▪ Vähesed betoonijäägid ja betoonipritsmes on lubatud |

Sisemised liigendnurgad, sise- ja välisnurgad, plaadid kaarraketisele

- | | |
|--|---|
| <ul style="list-style-type: none"> ▪ Välisraami kokkupuutepinnad | <ul style="list-style-type: none"> ▪ Lubatud on õhukesed betoonijäägid paksusega kuni 1 mm ▪ Betooniipiim on lubatud |
| <ul style="list-style-type: none"> ▪ Raami tagaosaga tugipinnad | <ul style="list-style-type: none"> ▪ Lubatud on õhukesed betoonijäägid paksusega kuni 1 mm ▪ Betooniipiim on lubatud |
| <ul style="list-style-type: none"> ▪ Tõmmaavad | <ul style="list-style-type: none"> ▪ Lubatud on õhukesed betoonijäägid paksusega kuni 1 mm ▪ Betooniipiim on lubatud |
| <ul style="list-style-type: none"> ▪ Välisraami ülejäänud piirkonnad | <ul style="list-style-type: none"> ▪ Õhuke kuivanud betoonikirme on lubatud |
| <ul style="list-style-type: none"> ▪ Ristavad | <ul style="list-style-type: none"> ▪ Lubatud on õhukesed betoonijäägid paksusega kuni 1 mm ▪ Frami kinnitit peab saama takistusteta paigaldada ja eemaldada |
| <ul style="list-style-type: none"> ▪ Siseprofiilid | <ul style="list-style-type: none"> ▪ Betoonipritsmes on lubatud. ▪ Betooniipiim on lubatud |

Ühendusdetailid, muud tarvikud

- | | |
|---|--|
| <ul style="list-style-type: none"> ▪ Funktsionaalsed pinnad | <ul style="list-style-type: none"> ▪ Lubatud on õhukesed betoonijäägid paksusega kuni 1 mm ▪ Betooniipiim on lubatud |
| <ul style="list-style-type: none"> ▪ Raskesti ligipääsetavad nurgad | <ul style="list-style-type: none"> ▪ Betoonikoorig on lubatud |
| <ul style="list-style-type: none"> ▪ Muud pinnad | <ul style="list-style-type: none"> ▪ Betoonipritsmes ja betoonijääkide täpid on lubatud |
| <ul style="list-style-type: none"> ▪ Keere | <ul style="list-style-type: none"> ▪ Lubatud on õhukesed betoonijäägid paksusega kuni 1 mm ▪ Peab vabalt liikuma |

Tehniline seisukord

Tõstetoiminguteks vajalikud tarvikud

▪ Paigaldatud osad	▪ Peavad olema täielikud
▪ Praod, keevisõmbluste praod, ahendid	▪ Ei ole lubatud
▪ Teisalduskonksu deformatsioonid	▪ Väike deformatsioon on lubatud
▪ Kinnitus, tihvtid	▪ Deformatsioon ei ole lubatud
▪ Transpordikonks	▪ Kahjustused ei ole lubatud
▪ Doka kontrollkleebis	▪ Olemas, kehtiv ja loetav

Sisemised liigendnurgad, sise- ja välisnurgad, plaadid kaarraketisele

▪ Siseprofiilid ja metall-lehed	▪ Väike deformatsioon on lubatud
▪ Keevisõmbluste praod	▪ Väiksed praod on lubatud
▪ Täkked	▪ Lubatud, kui on tagatud servade sirgus
▪ Kūhmud	▪ Ei ole lubatud
▪ Painded	▪ Väike paine on lubatud
▪ Pingutid	▪ Peavad vabalt liikuma
▪ Liigendid	▪ Peavad vabalt liikuma
▪ Galvaniseeritud pinnakate	<ul style="list-style-type: none"> ▪ Üksikud paljad kohad või roostetanud detailid on lubatud ▪ Erand: rooste tsemendipoolsel küljel ei ole lubatud
▪ Ülestikku paigaldamisel ühendatavad pinnad	▪ Väikesed deformatsioonid ja täkked on lubatud, kui ülestikku paigaldamisel on tagatud nõuetekohane ühendus
▪ Kinnitused	▪ Komplektsed ja kõvasti kinni

Ühendusdetailid, muud tarvikud

▪ Paigaldatud osad	▪ Komplektsed ja töökorras
▪ Liikuvad osad	▪ Peavad olema töökorras
▪ Deformatsioonid	<ul style="list-style-type: none"> ▪ Väike deformatsioon on lubatud ▪ Toimivus peab olema tagatud

3.3 Seinaraketis FF20

Allesitatud tootekohased nõuded asendavad või, kui see on asjakohane, täiendavad punktis „Üldine seisukord“ esitatud kvaliteedikriteeriume. Vt punkti 1.2.



Puhtus

Raketisevineer

- Vineeri esikülg
 - Lubatud on õhukesed betoonijäägid paksusega kuni 1 mm
 - Betooniipiim on lubatud
- Vineeri serv
 - Betoonipritsmes ja betoonijääkide täpid on lubatud
- Vineeri tagakülg
 - Betoonipritsmes ja betoonijääkide täpid on lubatud

Terasdetailid

- Ülestikku kinnitamise äärik
 - Kokkupuutepinnad: Õhukesed betoonijäägid paksusega kuni 1 mm on lubatud; betoonipiim on lubatud
 - Kõik muud pinnad: Betoonipritsmes ja betoonijääkide täpid on lubatud

 Ei ole lubatud



 Lubatud



- Kinnitussõrmede avad
 - Kinnitussõrm peab vabalt liikuma
- Jäikustala
 - Betoonipritsmes ja betoonijääkide täpid on lubatud

 Ei ole lubatud



Tala H20

- | | |
|--|--|
| <ul style="list-style-type: none"> ▪ Vöö välispinnad | <ul style="list-style-type: none"> ▪ Lubatud on õhukesed betoonijäägid paksusega kuni 1 mm ▪ Betooniipiim on lubatud |
| <ul style="list-style-type: none"> ▪ Muud pinnad | <ul style="list-style-type: none"> ▪ Betoonipritsmes ja betoonijääkide täpid on lubatud |

Tehniline seisukord

Raketisevineer

- | | |
|---|--|
| <ul style="list-style-type: none"> ▪ Täiendavad puuritud avad | <ul style="list-style-type: none"> ▪ Ei ole lubatud |
| <ul style="list-style-type: none"> ▪ Naelaaugud | <ul style="list-style-type: none"> ▪ Lubatud |
| <ul style="list-style-type: none"> ▪ Kriimustused | <ul style="list-style-type: none"> ▪ Pindmised kriimustused on piiranguteta lubatud |
| <ul style="list-style-type: none"> ▪ Kahjustused | <ul style="list-style-type: none"> ▪ Väikesed pindmised defektid on lubatud ▪ Külgpindade läbistavad kahjustused (diagonaal kuni 10 mm) on lubatud |
| <ul style="list-style-type: none"> ▪ Vöörkomponendid
(naelad, kruvid, kitt jms) | <ul style="list-style-type: none"> ▪ Ei ole lubatud |
| <ul style="list-style-type: none"> ▪ Paikamine | <ul style="list-style-type: none"> ▪ Lubatud, paikade arv ei ole piiratud |
| <ul style="list-style-type: none"> ▪ Vineerilehtede ühenduskohtade kõrgusnihe | <ul style="list-style-type: none"> ▪ Väike nihe on lubatud |
| <ul style="list-style-type: none"> ▪ Vineerilehtede nihe pikiservas | <ul style="list-style-type: none"> ▪ Väike nihe on lubatud |

Talad

Rakendatakse punktis 2.1 esitatud talade kvaliteedikriteeriume. Peale selle: FF20-paneelidega liitraketise erinevat koormust arvestades on lubatud tala seina suuremad kahjustused.

- | | |
|---|--|
| <ul style="list-style-type: none"> ▪ Eraldunud killud, augud, sisselõiked | <ul style="list-style-type: none"> ▪ Kuni 1,5 cm ühel küljel on lubatud |
| <ul style="list-style-type: none"> ▪ Servast eraldunud killud | <ul style="list-style-type: none"> ▪ Kuni 2 x 4 cm ühel küljel on lubatud |

Tarvikud

- | | |
|--|--|
| <ul style="list-style-type: none"> ▪ Deformatsioonid | <ul style="list-style-type: none"> ▪ Väikesed deformatsioonid on lubatud |
| <ul style="list-style-type: none"> ▪ Täkked, kahjustused | <ul style="list-style-type: none"> ▪ Üksikud lubatud |
| <ul style="list-style-type: none"> ▪ Galvaniseeritud pinnakate | <ul style="list-style-type: none"> ▪ Rooste löögipindadel ja keermetel on lubatud ▪ Rooste tsemendipoolsel küljel ei ole lubatud |
| <ul style="list-style-type: none"> ▪ Nukk-keere | <ul style="list-style-type: none"> ▪ Peab vabalt liikuma |
| <ul style="list-style-type: none"> ▪ Paigaldatud osad | <ul style="list-style-type: none"> ▪ Olemas ja töökorras |

3.4 Kaarraketis H20

Allesitatud tootekohased nõuded asendavad või, kui see on asjakohane, täiendavad punktis „Üldine seisukord“ esitatud kvaliteedikriteeriume. Vt punkti 1.2.



Puhtus

Raketisevineer

- | | |
|--|---|
| <ul style="list-style-type: none"> ▪ Vineeri esikülg | <ul style="list-style-type: none"> ▪ Lubatud on õhukesed betoonijäägid paksusega kuni 1 mm ▪ Betoonipiim on lubatud |
| <ul style="list-style-type: none"> ▪ Vineeri serv | <ul style="list-style-type: none"> ▪ Õhuke kuivanud betoonikirme on lubatud |
| <ul style="list-style-type: none"> ▪ Vineeri tagakülg | <ul style="list-style-type: none"> ▪ Betoonipritsmes ja betoonijääkide täpid on lubatud |

Terasdetailid

- | | |
|--|--|
| <ul style="list-style-type: none"> ▪ Kokkupuutepind, otsaprofiil | <ul style="list-style-type: none"> ▪ Lubatud on õhukesed betoonijäägid paksusega kuni 1 mm ▪ Betoonipiim on lubatud |
| <ul style="list-style-type: none"> ▪ Muud pinnad, otsaprofiil | <ul style="list-style-type: none"> ▪ Õhuke kuivanud betoonikirme on lubatud |
| <ul style="list-style-type: none"> ▪ Kinnituslatid | <ul style="list-style-type: none"> ▪ Lubatud on õhukesed betoonijäägid paksusega kuni 1 mm ▪ Betoonipiim on lubatud ▪ Rooste ei ole lubatud |
| <ul style="list-style-type: none"> ▪ Talakandur, terastala RD ja tõsteaas | <ul style="list-style-type: none"> ▪ Betoonipritsmes ja betoonijääkide täpid on lubatud |
| <ul style="list-style-type: none"> ▪ Ühenduselemendid | <ul style="list-style-type: none"> ▪ Betoonipritsmes ja betoonijääkide täpid on lubatud ▪ Peavad vabalt liikuma |

Tala H20

- | | |
|--|--|
| <ul style="list-style-type: none"> ▪ Talaotsad | <ul style="list-style-type: none"> ▪ Õhuke kuivanud betoonikirme on lubatud |
| <ul style="list-style-type: none"> ▪ Kõik muud pinnad | <ul style="list-style-type: none"> ▪ Betoonipritsmes ja betoonijääkide täpid on lubatud |

Tehniline seisukord

Raketisevineer

- | | |
|--|---|
| <ul style="list-style-type: none"> ▪ Täiendavad puuritud avad | <ul style="list-style-type: none"> ▪ Ei ole lubatud |
| <ul style="list-style-type: none"> ▪ Naelaaugud | <ul style="list-style-type: none"> ▪ Lubatud |
| <ul style="list-style-type: none"> ▪ Kriimustused | <ul style="list-style-type: none"> ▪ Pindmised lubatud |

- | | |
|---|--|
| ▪ Sissemuljutud kohad | ▪ Vähesel määral lubatud |
| ▪ Vineeri kihtide eraldumine | ▪ Vähene lahtitulek on lubatud |
| ▪ Raketisevineeri kinnitused | ▪ Täielikud ja kõvasti kinni |
| ▪ Võõrkomponendid
(naelad, kruvid, kitt jms) | ▪ Ei ole lubatud |
| ▪ Püsiv deformatsioon | ▪ Ei ole lubatud |
| ▪ Servade kahjustused | ▪ Väikesed kahjustused on lubatud, kui lekkekindlus ülestikku paigaldamisel on tagatud |

✘ Ei ole lubatud



✔ Lubatud



Terasdetailid

- | | |
|-----------------------------------|---|
| ▪ Profiilidesse puuritud lisaavad | ▪ Ei ole lubatud |
| ▪ Otsaprofiilide kokkupuutepinnad | ▪ Mõlgid raketisevineeri poolel on lubatud, kui profiili serva sirgus ei ole rikutud |
| ▪ Otsaprofiilide muud pinnad | ▪ Mõlgid on lubatud
▪ Kühmud ei ole lubatud |
| ▪ Tõsteaas | ▪ Peab olema paneeli külge kinnitatud. Kinnituskruvid peavad olema kõvasti kinni
▪ Kinnituskruvid peavad olema kõvasti kinni |
| ▪ Pingutid | ▪ Õigesti paigaldatud ja töökorras |

Talad

Tavaliselt rakendatakse punktis 2.1 esitatud talade kvaliteedikriteeriume.

Peale selle:

- | | |
|--------------------------------|--|
| ▪ Praod tõsteaasade piirkonnas | ▪ Ei ole lubatud |
| ▪ Pikipraad vöös | ▪ Tala otsast alates on lubatud kuni 45 cm pikkused vertikaalsed pikipraad |
| ▪ Ristpraod vöös | ▪ Ei ole lubatud |
| ▪ Lahtitulnud materjal vöös | ▪ Ei ole lubatud |

3.5 Puittalaraketis Top 50

Allesitatud tootekohased nõuded asendavad või, kui see on asjakohane, täiendavad punktis „Üldine seisukord“ esitatud kvaliteedikriteeriume. Vt punkti 1.2.

Tõsteas, jäikustala, serva klamber, raketise elemendi ühendus, fassaadi valmiselemendi klamber, universaalkonsool 60, universaalne konsool 90, keermega tugi



Puhtus

Vt punkti 1.2 „Üldine seisukord“

Tehniline seisukord

Tõsteasad

▪ Deformatsioonid	▪ Kerge paine või üksikud väikesed deformatsioonid on lubatud
▪ Kõverus	▪ Ei ole lubatud
▪ Tõsteaasa märgistus	▪ Olemas ja loetav
▪ Seisukord nagu paigaldamisel	▪ Osad peavad olema täielikud
▪ Keevisõmbluste praod	▪ Ei ole lubatud

Jäikustalad

▪ Paine	▪ Väike paine kuni 1,5 mm meetri kohta on lubatud
▪ Deformatsioonid	<ul style="list-style-type: none"> ▪ Üksikud väikesed deformatsioonid on lubatud ▪ Tugipinna kahjustused ei ole lubatud ▪ Ühenduspolt peab vabalt liikuma
▪ Täiendavad puuritud avad	▪ Ei ole lubatud

Jäikustala ja tala ühendus

▪ Keere	▪ Peab vabalt liikuma
▪ Kokkupaneku seisukord	▪ Osad peavad olema täielikud

- | | |
|---|---|
| ▪ Deformatsioonid | ▪ Väike deformatsioon on lubatud
▪ Toimivus peab olema tagatud |
| ▪ Keermestatud kinnitite deformatsioon | ▪ Ei ole lubatud |

Jäikustala püsivad ühendused (pökk-kinnitid)

- | | |
|--------------------------------|--------------------------|
| ▪ Pökk-kinniti paine | ▪ Väike paine on lubatud |
| ▪ Mõlgid ja kahjustused | ▪ Üksikud on lubatud |

Eemaldatavad tarvikud

- | | |
|------------------------|----------------|
| ▪ Liigend, hing | ▪ Peab liikuma |
|------------------------|----------------|

Konsoolid, riputid

- | | |
|---|---|
| ▪ Ettenähtud keermestatud kinnitid | ▪ Peavad olema eraldi väikedetailide pakendis |
| ▪ Tugede ja profiilide deformatsioonid | ▪ Väikesed deformatsioonid on lubatud |
| ▪ Kõverus | ▪ Ei ole lubatud |
| ▪ Keevisõmbluste praod, kinnitused | ▪ Ei ole lubatud |
| ▪ Käsipuude konksud | ▪ Väike deformatsioon on lubatud |
| ▪ Paigaldatud osad | ▪ Komplektsed ja vabalt liikuvad |

Keermega toed

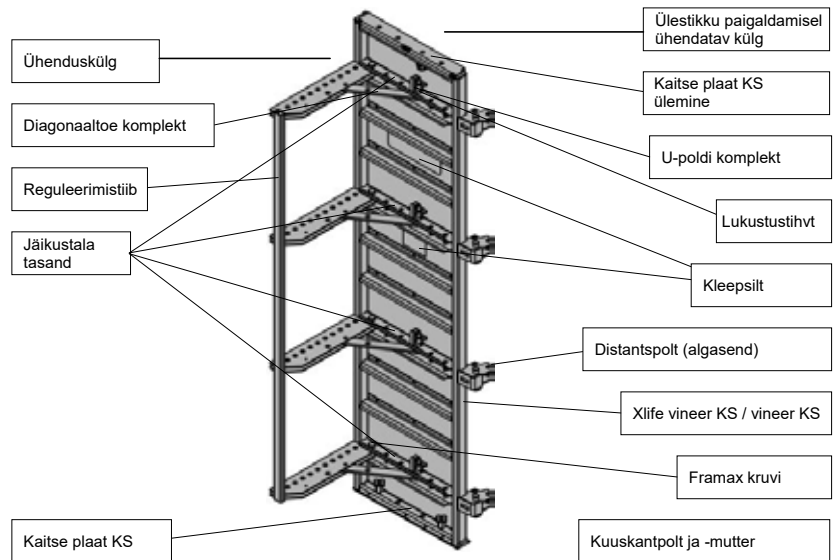
- | | |
|------------------------------------|---|
| ▪ Andmesilt | ▪ Peab olema olemas, täielik ja loetav |
| ▪ Seadekruvid | ▪ Peavad kogu pikkuses kergesti liikuma |
| ▪ Löögiplaadid, fiksaatorid | ▪ Peavad olema töökorras |
| ▪ Paigaldatud osad | ▪ Komplektsed ja töökorras |

Fassaadi valmiselemendi klambrid

- | | |
|---------------------------|---|
| ▪ Deformatsioonid | ▪ Väike deformatsioon on lubatud |
| ▪ Seadekruvid | ▪ Peavad kogu pikkuses kergesti liikuma |
| ▪ Paigaldatud osad | ▪ Komplektsed ja töökorras |

3.6 Postiraketis KS

Allesitatud tootekohased nõuded asendavad või, kui see on asjakohane, täiendavad punktis „Üldine seisukord“ esitatud kvaliteedikriteeriume. Vt punkti 1.2.



Puhtus

Raketisevineer

- Vineeri esikülg
 - Lubatud on õhukesed betoonijäägid paksusega kuni 1 mm
 - Betoonipiim on lubatud
- Vineeri tagakülg
 - Betoonipritsmed ja betoonijääkide täpid on lubatud
- Vineeri servad
 - Lubatud on õhukesed betoonijäägid paksusega kuni 1 mm

Paneeli raam

- Külj- ja vertikaalühenduspinnad
 - Lubatud on õhukesed betoonijäägid paksusega kuni 1 mm
 - Betoonipiim on lubatud
- Muud pinnad
 - Õhuke kuivanud betoonikirme on lubatud
- Siseprofiilid
 - Betoonipritsmed ja betoonipiim on lubatud
- Puuravad
 - Lubatud on õhukesed betoonijäägid paksusega kuni 1 mm
 - Betoonipiim on lubatud

✘ Ei ole lubatud



✔ Lubatud



Tehniline seisukord

Raketisevineer

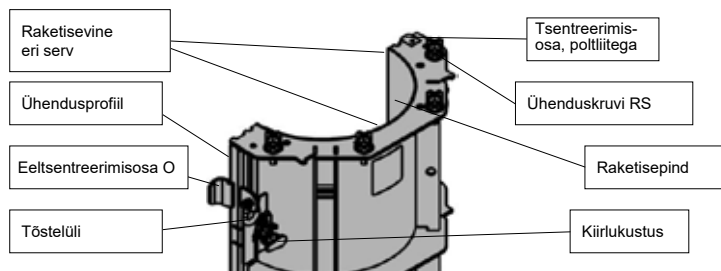
▪ Raketisevineeri kinnitused	▪ Täielikud ja kõvasti kinni
▪ Naelaaugud	▪ Läbimõõduga kuni 4 mm on lubatud piiranguteta
▪ Sissemuljutud kohad	▪ Väikesed muljumisjäljed on lubatud
▪ Vineeri kihtide eraldumine	▪ Plastikihhi lahtitulek ei ole lubatud ▪ Kõige pealmise pinnakile lahtitulek on lubatud
▪ Kriimustused	▪ Kriimustused, mis ei ulatu läbi plastkihi, on lubatud
▪ Xlife paik	▪ Üksikud paigad, ka kogumitena, on piiranguteta lubatud
▪ Võõrkomponendid (naelad, kruvid, kitt jms)	▪ Ei ole lubatud
▪ Puuritud avad	▪ Ei ole lubatud
▪ Tulekahjustused	▪ Söestumine (mustumine) ei ole lubatud ▪ Säbruline pind, apelsinikoort meenutavad väikesed mullid, täkked ja eendid pinnal ei ole lubatud
▪ Värvuse muutus	▪ Lubatud on värvuse muutumine pruuniks, valgeks või halliks
▪ Servakahjustus	▪ Punktakahjustused on lubatud, kui need ei põhjusta lekkeid

Paneeli raam

▪ Raami vääne	▪ Väike kõverus on lubatud
▪ Täkked	▪ Täkked on lubatud, kui komponendi sirgus ei ole rikutud.
▪ Reguleeritav tiib, diagonaalugi	▪ Peab kergelt liikuma ja peab olema võimalik lukustamine mõlemas lõppasendis
▪ U-poldi komplekt	▪ Peab kergelt liikuma. Ohutusseadise toimivus peab olema tagatud.
▪ Distantspoldid koos splindiga	▪ On igal jäikustala tasandil olemas ja algasendis
▪ Kaitse plaadid KS	▪ Paneelid kõrgusega 3,30 m ja 2,70 m, paigaldatud ▪ Väike deformatsioon on lubatud
▪ Keevisõmbluste praod	▪ Väikesed kuni 5 mm pikkused praod on lubatud

3.7 Postiraketis RS

Allesitatud tootekohased nõuded asendavad või, kui see on asjakohane, täiendavad punktis „Üldine seisukord“ esitatud kvaliteedikriteeriume. Vt punkti 1.2.



Puhtus

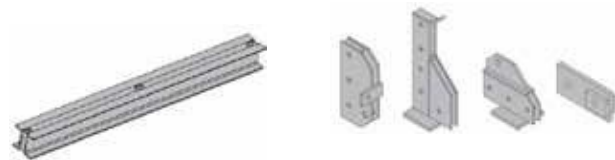
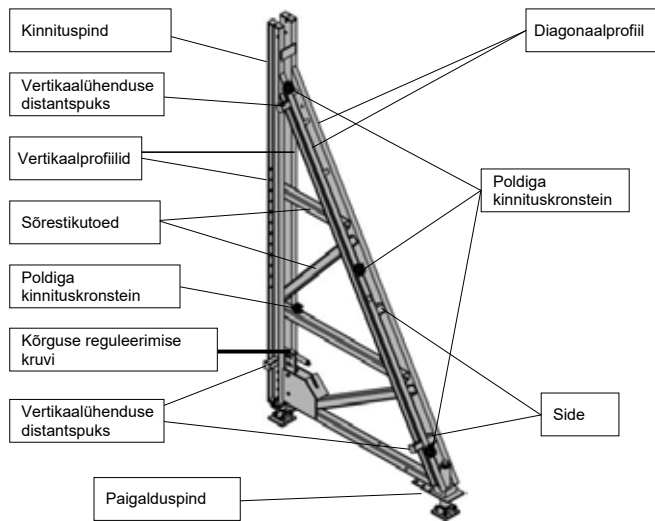
- | | |
|--|---|
| <ul style="list-style-type: none"> ▪ Raketisepind | <ul style="list-style-type: none"> ▪ Lubatud on õhukesed betoonijäägid paksusega kuni 1 mm ▪ Betoonihiim on lubatud |
| <ul style="list-style-type: none"> ▪ Otsaplaadi vertikaalühendus | <ul style="list-style-type: none"> ▪ Lubatud on õhukesed betoonijäägid paksusega kuni 1 mm ▪ Betoonihiim on lubatud |
| <ul style="list-style-type: none"> ▪ Raketisevineeri ühenduspinnad | <ul style="list-style-type: none"> ▪ Lubatud on õhukesed betoonijäägid paksusega kuni 1 mm ▪ Betoonihiim on lubatud |
| <ul style="list-style-type: none"> ▪ Muud piirkonnad | <ul style="list-style-type: none"> ▪ Betoonipritsmes ja betoonijääkide täpid on lubatud |

Tehniline seisukord

- | | |
|---|--|
| <ul style="list-style-type: none"> ▪ Läbimõõt | <ul style="list-style-type: none"> ▪ Väikesed hälbed on lubatud |
| <ul style="list-style-type: none"> ▪ Tsentreerimisosa | <ul style="list-style-type: none"> ▪ Peab olema olemas ja sisse kruvitud |
| <ul style="list-style-type: none"> ▪ Vertikaalühendus | <ul style="list-style-type: none"> ▪ Peab olema täielikult olemas, paigaldatud ja kergelt liikuma. |
| <ul style="list-style-type: none"> ▪ Kraana kinnituskoht | <ul style="list-style-type: none"> ▪ Peab olema täielikult olemas, paigaldatud ja kergelt liikuma ▪ Väike deformatsioon on lubatud |
| <ul style="list-style-type: none"> ▪ Raketisevineeri pind | <ul style="list-style-type: none"> ▪ Väikesed roosteplekid on lubatud ▪ Roostes pind ei ole lubatud |
| <ul style="list-style-type: none"> ▪ Deformatsioonid | <ul style="list-style-type: none"> ▪ Raketisevineer: nähtavad täkked ja kriimustused ei ole lubatud ▪ Vineeri serv: kahjustusteta; täkked ühendusprofiilis on lubatud, kui on tagatud servade sirgus |
| <ul style="list-style-type: none"> ▪ Vaheribid | <ul style="list-style-type: none"> ▪ Väike deformatsioon on lubatud |
| <ul style="list-style-type: none"> ▪ Keevisõmblused | <ul style="list-style-type: none"> ▪ Väikesed praod on lubatud ▪ Keevitusspetsialist peab kahjustatud kohad üle keevitama. |

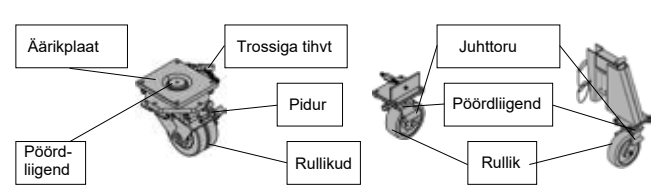
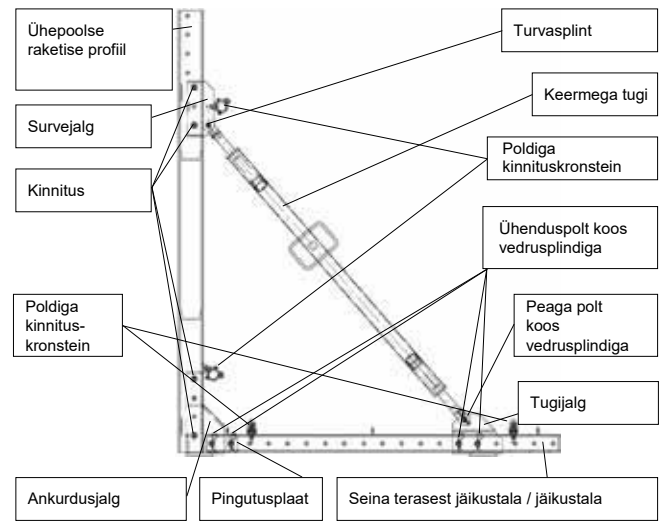
3.8 Ühepoolsed raketised

Allesitatud tootekohased nõuded asendavad või, kui see on asjakohane, täiendavad punktis „Üldine seisukord“ esitatud kvaliteedikriteeriume. Vt punkti 1.2.



Liikuv profiil MF

Survejalg
Ankurdusjalg
Tugijalg
Pingutusplaat



Suure kandevõimega ratas

Äravõetavad rullikud

Puhtus

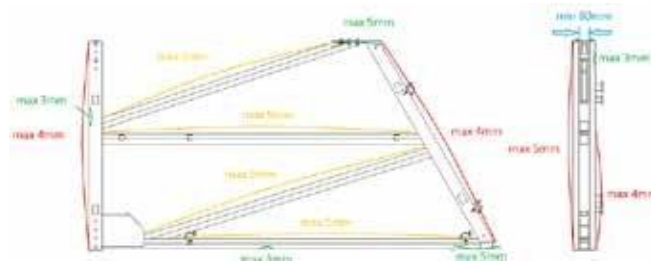
Vt punkti 1.2 „Üldine seisukord“

Tehniline seisukord

Ühepoolse raketise raamid, ühendusraamid

- Paigaldatud osad
nt lukustusvedrud, ohutusriivid
- Seadekruvid
- Kinnitus
- Peavad olema olemas ja mitte loksuma
- Õigesti paigaldatud ja töökorras
- Kõvasti kinni

- **Deformatsioonid**
(vertikaalprofiilid, diagonaalprofiilid, sõrestikud)
- Väikesed staatiliselt võimalikud deformatsioonid on lubatud
- Ühendusplaat peab olema paigaldatav



- **Vertikaalühenduse distantspuksid, jäigastid**
- Olemas

Ankurjäikustala, ühepoolse raketise raamiprofiil

- **Paine**
- Väike paine on lubatud
- **Deformatsioonid**
- Väikesed, kuni 3 mm sügavused deformatsioonid on lubatud, kui need ei kahjusta koormatavaid pindu
- Jäikustala ei tohi olla paralleelselt nihkunud
- Profiilid ei tohi olla kokku paindunud
- **Täiendavad puuritavad avad**
- Ei ole lubatud

Survejalg, ankurdusjalg, tugijalg, pingutusplaat

- **Deformatsioonid**
- Üksikud väikesed deformatsioonid on lubatud
- **Survejalg, ankurdusjalg**
- Lahtivõtmine ja kokkupanek ühepoolses raketises peab olema takistusteta
- **Tugijalg, tõmbeklamber**
- Ühenduspoldid ja ka poldid D26 (keermega tugevad poldid) peavad kergelt liikuma

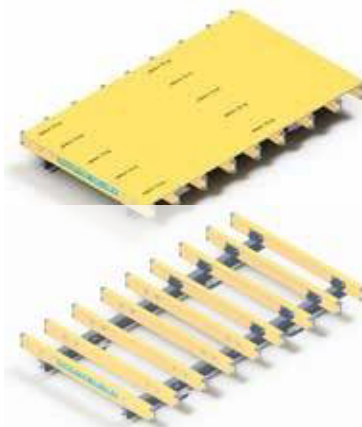
Suure kandevõimega ratas, äravõetavad rullikud

- **Üleulatus**
- Rullikute üleulatus ei ole lubatud
- **Praod**
- Praod rullikutes ei ole lubatud
- **Pind**
- Veerepinna kuni 25 mm läbimõõduga väheolulised kahjustused on lubatud, kui veerepinnal ei ole lamedaks kulunud alasid
- **Võõrkomponendid**
- Kuni 3 mm läbimõõduga sissepressitud võõrkehad on lubatud
- **Pöördiigend**
- Pöördiigend peab olema kergesti (käega) pööratav
- **Pidur**
- Peab liikuma
- **Paigaldatud osad**
- Komplektsed ja töökorras

4. Doka laesüsteemid

4.1 Dokamatic-laud

Allesitatud tootekohased nõuded asendavad või, kui see on asjakohane, täiendavad punktis „Üldine seisukord“ esitatud kvaliteedikriteeriume. Vt punkti 1.2.



Puhtus

Raketisevineer

- | | |
|---|--|
| <ul style="list-style-type: none"> ▪ Vineeri esikülg | <ul style="list-style-type: none"> ▪ Lubatud on õhukesed betoonijäägid paksusega kuni 1 mm ▪ Betooniipiim on lubatud |
| <ul style="list-style-type: none"> ▪ Vineeri serv | <ul style="list-style-type: none"> ▪ Õhuke kuivanud betoonikirme on lubatud |

Talad, jäikustalad, postipead

- | | |
|--|---|
| <ul style="list-style-type: none"> ▪ Tala | <ul style="list-style-type: none"> ▪ Betoonipritsmes ja betoonijääkide täpid on lubatud ▪ Ääretalade ja raketisevineeri tugipindade väliskülgedel ei ole betoonijääke |
| <ul style="list-style-type: none"> ▪ Puittala | <ul style="list-style-type: none"> ▪ Betoonipritsmes ja betoonijääkide täpid on lubatud |
| <ul style="list-style-type: none"> ▪ Pöördpea | <ul style="list-style-type: none"> ▪ Betoonipritsmes ja betoonijääkide täpid on lubatud |

Tehniline seisukord

- | | |
|--|---|
| <ul style="list-style-type: none"> ▪ Talad H20: | <ul style="list-style-type: none"> ▪ vt punkti 2.1 |
|--|---|

Raketisevineer, kasutatud

- | | |
|--|--|
| <ul style="list-style-type: none"> ▪ Naelaaugud | <ul style="list-style-type: none"> ▪ Lubatud |
| <ul style="list-style-type: none"> ▪ Puuravad | <ul style="list-style-type: none"> ▪ Ei ole lubatud ▪ Peavad olema plaadikestega suletud |
| <ul style="list-style-type: none"> ▪ Kriimustused | <ul style="list-style-type: none"> ▪ Pindmised kriimustused on lubatud ▪ Kuni 2 mm sügavused ja 2 mm laiused sügavad kriimustused on lubatud kokku 4 m pikkuselt laua kohta. |
| <ul style="list-style-type: none"> ▪ Kahjustused | <ul style="list-style-type: none"> ▪ Väikesed kahjustused on lubatud ▪ Lubatud on lauaservide katkematud kahjustused (kuni 10 mm diagonaalis mõõdetult). |

- Parandused
- Lubatud, kui vastavad standardile

- Mittestandardised komponendid (naelad, kruvid, kitt jms)
- Ei ole lubatud

Raketisevineer, uus

- Pilud plaadi vahel
- Vähesel määral lubatud



- Pilu paneelide vahel
- Vähesel määral lubatud

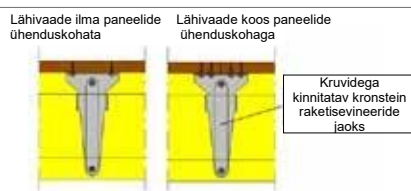


- Pilud plaatide vahel
- Vähesel määral lubatud



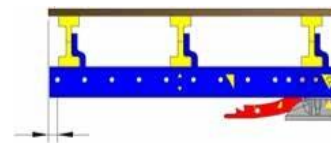
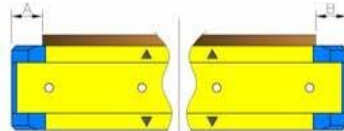
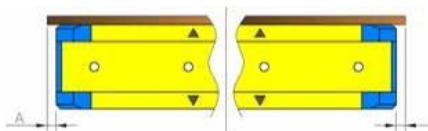
- Nael 3-SO plus vineeris
- Naela väljaulatumine (umbes naelapea võrra) on lubatud

- Tagakülje kruvid (vineer Dokaplex)



- Peavad olema täielikult kinni keeratud

- Kohaltnihkumine paneeli ja tala ettenähtud asendist



- Vähesel määral lubatud

- Paigaldatud osad

- Täielikud ja kõvasti kinni

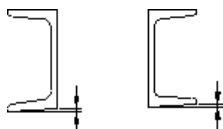
- Talad H20

- vt punkti 2.1

- Metalldetailidesse puuritud lisaavad

- Ei ole lubatud

- Deformatsioon, jäikustala



- Vähesel määral lubatud

- Pöördliikumine



- Peab olema tagatud

- Pöördpea asend

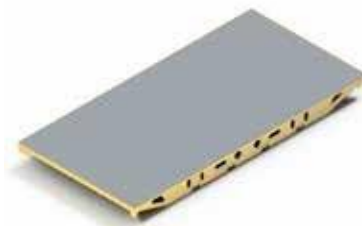
- Peab olema fikseeritud põhiasendisse

- Kiil

- Peab olema täielikult kohale seatud ja peab olema kinnitatud kiilu turvalukuga

4.2 Lae paneelraketis Dokadek 30 | tarvikud

Allesitatud tootekohased nõuded asendavad või, kui see on asjakohane, täiendavad punktis „Üldine seisukord“ esitatud kvaliteedikriteeriume. Vt punkti 1.2.



Nurgapea



Seinapea



Täitetala



Ühenduspea



Äärepea

Puhtus

Raketisevineer

- **Esikülg**
(betoonipoolne külg)
 - Lubatud on õhukesed betoonijäägid paksusega kuni 1 mm
 - Betooniipiim on lubatud
- **Tagakülg**
 - Betoonipritsmes ja betoonijääkide täpid on lubatud

Paneeli raam

- **Välisraami kokkupuutepinnad**
 - Lubatud on õhukesed betoonijäägid paksusega kuni 1 mm
 - Betooniipiim on lubatud
- **Raami ülejäänud piirkonnad**
 - Betoonipritsmes ja õhuke betoonikirme on lubatud

Ei ole lubatud



Lubatud



Tarvikud

- **Tugipinnad ja funktsionaalsed pinnad**
 - Lubatud on õhukesed betoonijäägid paksusega kuni 1 mm
 - Betooniipiim on lubatud
- **Muud pinnad**
 - Betoonipritsmes ja betoonijääkide täpid on lubatud

Tehniline seisukord

Raketisevineer

▪ Raketisevineeri kinnitused	▪ Tagatud peab olema kogu pinna kinnitus
▪ Silikoontihendusriba	▪ Suletud
▪ Naelaaugud	▪ Lubatud läbimõõduga kuni 4 mm. Lubatud väljaulatumine kuni 1 mm võrra
▪ Sissemuljutud kohad	▪ Vähesel määral lubatud
▪ Vineeri kihtide eraldumine	▪ Plastikihhi lahtitulek ei ole lubatud ▪ Kõige pealmise pinnakile lahtitulek on lubatud
▪ Puuritud avad	▪ Ei ole lubatud ▪ Suletud paikadega
▪ Vineeri remontimine Xlife paikadega	▪ Üksikud paigad, ka kogumitena, on piiranguteta lubatud
▪ Kriimustused	▪ Kriimustused on lubatud, kui need ei ulatu läbi plastkatte
▪ Praod	▪ Lubatud ei ole ristsuunalised praod elemendi alumisel küljel
▪ Vöörkomponendid (naelad, kruvid, kitt jms)	▪ Ei ole lubatud
▪ Tulekahjustused	▪ Söestumine (mustumine) ei ole lubatud ▪ Pinna säbrulisus, väikesed mullid, täkked ega eendid ei ole lubatud
▪ Värvuse muutus	▪ Lubatud on värvuse muutumine pruuniks, valgeks või halliks

Paneeli raam

▪ Keevisõmbluste praod	▪ Ei ole lubatud Erand: väikesed praod raami nurgas
▪ Praod	▪ Ei ole lubatud
▪ Naelaaugud	▪ Lubatud
▪ Serva sirgus	▪ Väike kõverus on lubatud
▪ Kõverus, voldid	▪ Ei ole lubatud
▪ Profiilid	▪ Väikesed täkked ja painded, kerge lainelisus ja säbrulisus on lubatud
▪ Virnastuskaitse	▪ Olemas ja täielik

- | | |
|-----------------------------------|--|
| ▪ Pind | ▪ Üksikud paljad kohad või roostetanud detailid on lubatud |
| ▪ Nurga kinnitid, väändumiskaitse | ▪ Väike deformatsioon on lubatud, kui toimivus on tagatud |

Tarvikud

- | | |
|------------------------|---|
| ▪ Keevisõmbluste praod | ▪ Ei ole lubatud |
| ▪ Paigaldatud osad | ▪ Olemas, kompleksed ja töökorras |
| ▪ Deformatsioonid | ▪ Lokaalsed deformatsioonid on lubatud, kui toimivus on tagatud |

✘ Ei ole lubatud



✘ Ei ole lubatud



- | | |
|-----------------------------|--|
| ▪ Materjali praod | ▪ Ei ole lubatud |
| ▪ Ohutusemärgistus | ▪ Olemas ja loetav |
| ▪ Kõverus, voldid | ▪ Ei ole lubatud |
| ▪ Paine | ▪ Täitetala väike deformatsioon on lubatud |
| ▪ Naelutusliist | ▪ Naelaaugud on lubatud |
| ▪ Galvaniseeritud pinnakate | ▪ Halja metalli laigud ei ole lubatud |

4.3 Lae paneelraketis Dokaflex

Allesitatud tootekohased nõuded asendavad või, kui see on asjakohane, täiendavad punktis „Üldine seisukord“ esitatud kvaliteedikriteeriume. Vt punkti 1.2.

Kolmjalg, postipea, tugipea, tala kolmnurktugi, tala kolmnurktoe pikendus, laeservaklamber, teisaldatav telling



Puhtus

- | | |
|---|--|
| <ul style="list-style-type: none"> ▪ Tugipinnad ja funktsionaalsed pinnad, survepinnad | <ul style="list-style-type: none"> ▪ Lubatud on õhukesed betoonijäägid paksusega kuni 1 mm ▪ Betooniipiim on lubatud |
| <ul style="list-style-type: none"> ▪ Muud pinnad | <ul style="list-style-type: none"> ▪ Betoonipritsmed ja betoonijääkide täpid on lubatud |
| <ul style="list-style-type: none"> ▪ Puuritud avad | <ul style="list-style-type: none"> ▪ Lubatud on õhukesed betoonijäägid paksusega kuni 1 mm ▪ Betooniipiim on lubatud |
| <ul style="list-style-type: none"> ▪ Keere, hammaslatid | <ul style="list-style-type: none"> ▪ Lubatud on õhukesed betoonijäägid paksusega kuni 1 mm |

Tehniline seisukord

- | | |
|--|--|
| <ul style="list-style-type: none"> ▪ Paindunud osad | <ul style="list-style-type: none"> ▪ Väikesed deformatsioonid on lubatud, kui toimivus ja nurk on tagatud |
|--|--|

✘ Ei ole lubatud



✔ Lubatud



✘ Ei ole lubatud



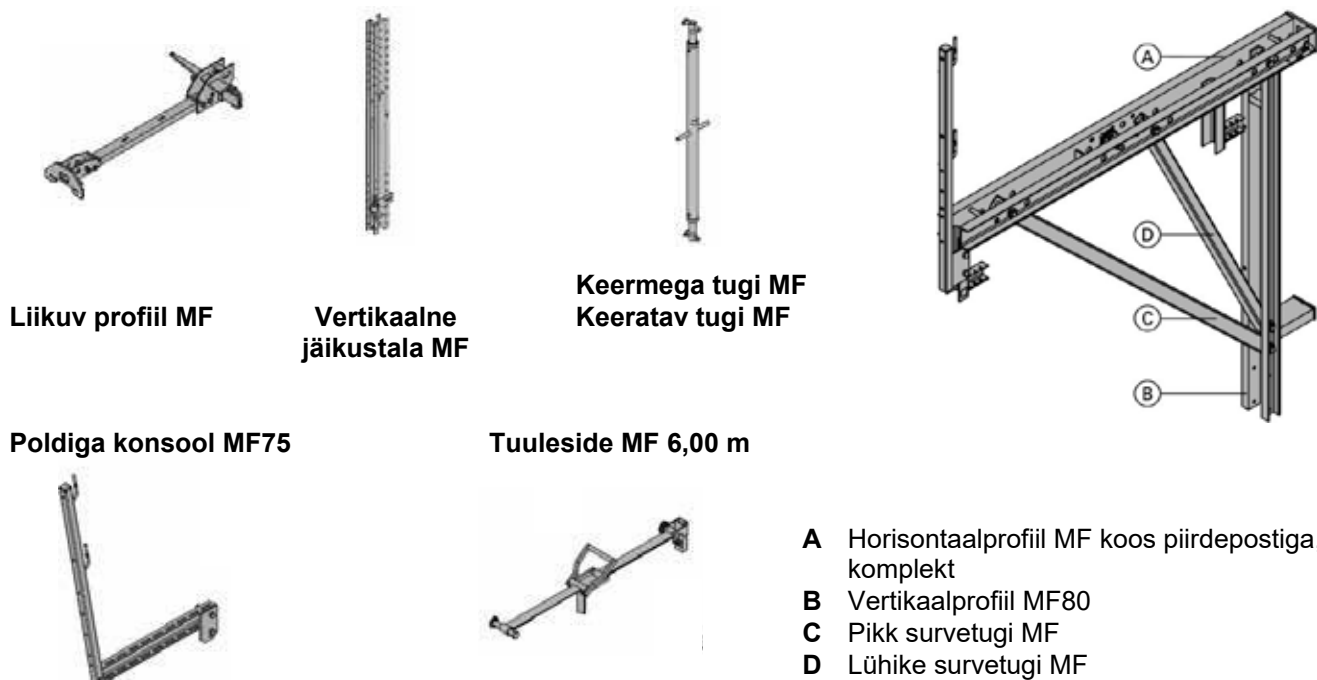
✘ Ei ole lubatud



- | | |
|--|--|
| <ul style="list-style-type: none"> ▪ Paigaldatud osad | <ul style="list-style-type: none"> ▪ Komplektsed ja töökorras |
| <ul style="list-style-type: none"> ▪ Keere | <ul style="list-style-type: none"> ▪ Peab kogu pikkuses kergesti liikuma |
| <ul style="list-style-type: none"> ▪ Kinnitused | <ul style="list-style-type: none"> ▪ Täielikud ja kõvasti kinni |
| <ul style="list-style-type: none"> ▪ Keevisõmbluste praod | <ul style="list-style-type: none"> ▪ Väikesed kuni 5 mm pikkused praod on lubatud ▪ Erandid: laetoe pikendustes, jäikusraamides ja teisedatavates tellingutes ei ole praod lubatud |

5.1 Roniraketis MF 240

Allesitatud tootekohased nõuded asendavad või, kui see on asjakohane, täiendavad punktis „Üldine seisukord“ esitatud kvaliteedikriteeriume. Vt punkti 1.2.



Liikuv profiil MF

Vertikaalne jäikustala MF

Keermega tugi MF
Keeratav tugi MF

Poldiga konsool MF75

Tuuleside MF 6,00 m

- A Horisontaalprofiil MF koos piirdepostiga, komplekt
- B Vertikaalprofiil MF80
- C Pikk survetugi MF
- D Lühike survetugi MF

Puhtus

Vt punkti 1.2 „Üldine seisukord“

Tehniline seisukord

Horisontaalprofiil, vertikaalprofiil, survetugi, vertikaalne jäikustala, liikuv profiil, keermega tugi, keeratav tugi

▪ Deformatsioonid	▪ Vähesel määral lubatud
▪ Paigaldatud osad	▪ Komplektsed ja töökorras
▪ Keere	▪ Tagatud peab olema vaba liikumine
▪ Telg koos hammasrattaga (horisontaalprofiil)	▪ Liigub vabalt ▪ Hammastus on täielik
▪ Hammasratta sees olev varras (liikuv profiil)	▪ Hammastus on täielik
▪ Seadekruvid (keermega tugi ja keeratav tugi)	▪ Keere on kaetud määrdega ▪ Kõik seadekruvid on väljakukkumise vältimiseks kinnitatud lukustustihvtidega

Poldiga konsool MF75

- | | |
|--------------------------|---|
| ▪ Deformatsioonid | ▪ Väike deformatsioon ja paine on lubatud |
| ▪ Kõverus | ▪ Ei ole lubatud |
| ▪ Kinnitus | ▪ Olemas, vabalt liikuv ja kinnitatud |
-

Tuuleside MF 6,00 m

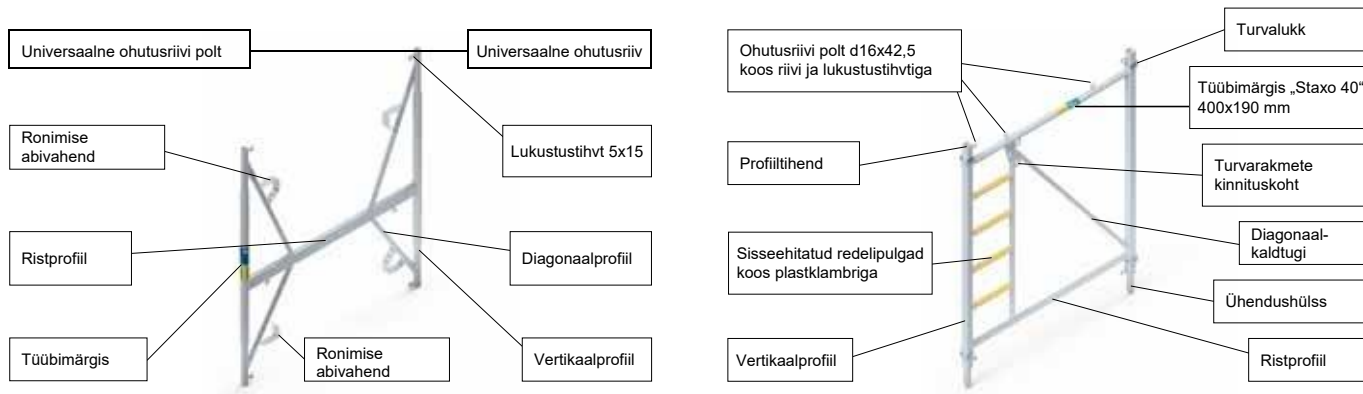
- | | |
|--|--|
| ▪ Paigaldatud osad | ▪ Komplektsed ja töökorras |
| ▪ Tüübimärgis | ▪ Peab olema olemas, täielik ja loetav |
| ▪ Deformatsioonid
(tarvikud) | ▪ Ei ole lubatud |
| ▪ Kinnitusrihm | ▪ Minimaalne narmendus on lubatud
▪ Rebendid või sisselõiked ühel küljel kuni 10% ristlääbilõike ulatuses on lubatud
▪ Tugiõmbluste kahjustused ei ole lubatud
▪ Õlised rihtmud ei ole lubatud
▪ Suur deformatsioon ja/või kuumuse mõjul sulanud kiud (läikiv pind või kõvastumine) ei ole lubatud |
-

6. Doka tugisüsteemid

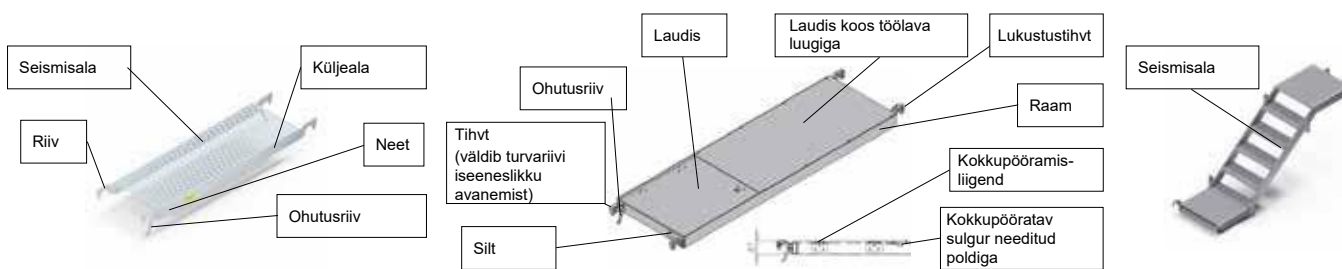
6.1 Tugitornid Staxo 40, Staxo 100 ja lisatarvikud

Allesitatud tootekohased nõuded asendavad või, kui see on asjakohane, täiendavad punktis „Üldine seisukord“ esitatud kvaliteedikriteeriume. Vt punkti 1.2.

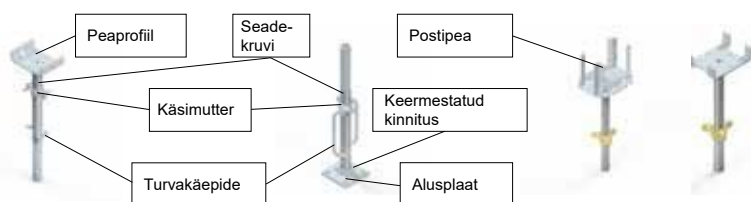
Staxo raam



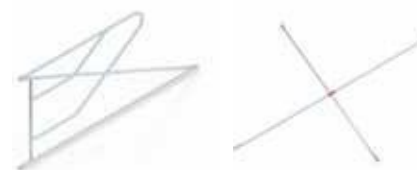
Platvormi laudis ja trepp



Seadekruvid



Välimine käsipuu ja diagonaalrist



Puhtus

Vt punkti 1.2 „Üldine seisukord“

Tehniline seisukord

Staxo raam

- | | |
|---|--|
| <ul style="list-style-type: none"> ▪ Paigaldatud osad
(näiteks lukustusvedrud, ohutusriivid) | <ul style="list-style-type: none"> ▪ Komplektsed ja töökorras |
| <ul style="list-style-type: none"> ▪ Keevisõmbluste praod | <ul style="list-style-type: none"> ▪ Keevisõmbluste praod ja ülekeevitamine ei ole lubatud
Erand: ohutusriivi remont, mille on teinud kutseline keevitaja |
| <ul style="list-style-type: none"> ▪ Deformatsioon, paine | <ul style="list-style-type: none"> ▪ Väike paine on lubatud ▪ Peab olema tagatud keermega U-peade, reguleeritavate jalgade ja tugevdatud reguleeritavate jalgade toimivus ▪ Ülestikku paigaldamisel peab olema tagatud nõuetekohane ühendus ▪ Staatiliste omaduste halvendamine ei ole lubatud |
| <ul style="list-style-type: none"> ▪ Täkked, ahendid | <ul style="list-style-type: none"> ▪ Vähesel määral lubatud |

Ei ole lubatud



Lubatud



Ei ole lubatud



Ei ole lubatud



Diagonaalristid

- | | |
|---|--|
| <ul style="list-style-type: none"> ▪ Täkked, laua sisselõiked, painded | <ul style="list-style-type: none"> ▪ Vähesel määral lubatud |
| <ul style="list-style-type: none"> ▪ Painded | <ul style="list-style-type: none"> ▪ Ei ole lubatud |

Ei ole lubatud



Ei ole lubatud



Platvormi laudis, trepid

▪ Kokkupandud osad	▪ Komplektsed ja töökorras
▪ Deformatsioonid	▪ Vähesel määral lubatud, kui toimivus on täielikult tagatud
▪ Kõverus	▪ Ei ole lubatud
▪ Raam	▪ Võib olla joondamata
▪ Keevisõmbluste praod ja praod raamis	▪ Praod laudise raamis ei ole lubatud ▪ Paranduskeevitus ei ole lubatud
▪ Mitmekihiline vineer	▪ Lubatud on kuni 2 kihi sügavused pinnakahjustused, pindala ei ole piiratud ▪ Üksikud kuni 2,5 mm läbimõõduga avad on lubatud ▪ Vineeri murdumine ei ole lubatud ▪ Vineerikihtide kiududeks lagunemine ei ole lubatud

✘ Ei ole lubatud



✘ Ei ole lubatud



Seadekruid

▪ Seadekruvi	▪ Peab kogu pikkuses kergesti liikuma
▪ Paindunud reguleeritavad jalad	▪ Ei ole lubatud
▪ Paigaldatud osad	▪ Komplektsed ja töökorras
▪ Deformatsioonid, peaprofiil ja alusplaat	▪ Kuni 5 mm on lubatud

Muud tarvikud

▪ Paigaldatud osad	▪ Komplektsed ja töökorras
▪ Paindunud osad	▪ Väikesed deformatsioonid on lubatud
▪ Kõverus	▪ Ei ole lubatud
▪ Keevisõmbluste praod	▪ Ei ole lubatud, paranduskeevitus on lubatud

6.2 Tugisüsteem SL-1

Allesitatud tootekohased nõuded asendavad või, kui see on asjakohane, täiendavad punktis „Üldine seisukord“ esitatud kvaliteedikriteeriume. Vt punkti 1.2.



Süsteemi tala



Allalastav kiil



Tugi SL-1



Jäikustala SL-1

Tähelepanu! Raketiseelementidele kinnitatud kruvid ja poldid tuleb alati eemaldada. Tarnimisel pannakse kaasa kõik vajalikud kruvi- ja poldikomplektid.

Puhtus

Vt punkti 1.2 „Üldine seisukord“

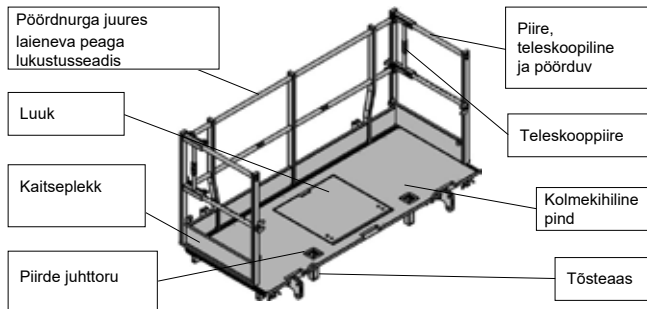
Tehniline seisukord

▪ Paigaldatud osad	▪ Komplektsed ja töökorras
▪ Keere	▪ Vabalt liikuv ja määrdega kaetud
▪ Lokaalsed deformatsioonid, täkked ja kühmud	▪ Vähesel määral lubatud
▪ Pained	▪ Vähesel määral lubatud
▪ Praod, keevisõmbluste praod	▪ Ei ole lubatud
▪ Mutter – hoova deformatsioonid	▪ Kuni 10 mm on lubatud.
▪ Puuritud avad	▪ Peavad olema kohakuti
▪ Täiendavad puuritud avad	▪ Ei ole lubatud, välja arvatud süsteemiavad
▪ Andmesilt	▪ Peab olema olemas, täielik ja loetav

7. Doka ohutussüsteemid

7.1 Platvormi süsteem Xsafe plus

Allesitatud tootekohased nõuded asendavad või, kui see on asjakohane, täiendavad punktis „Üldine seisukord“ esitatud kvaliteedikriteeriume. Vt punkti 1.2.



Redelihoidik, redeli tugi, vastaspiire, teleskoopiline redel, platvormi kinnitus, tõstevarustus



Puhtus

Vt punkti 1.2 „Üldine seisukord“

Tehniline seisukord

Tööplatvorm

- | | |
|--|---|
| <ul style="list-style-type: none"> ▪ Pinnakatte kahjustused | <ul style="list-style-type: none"> ▪ Vastava ristlõike kohta on lubatud kokku kuni 100 mm laiuselt (lahti, puudu või sisselõigetega) |
| <ul style="list-style-type: none"> ▪ Küljelt lahti murdunud tükid | <ul style="list-style-type: none"> ▪ Vähesel määral lubatud |
| <ul style="list-style-type: none"> ▪ Murdumispraod | <ul style="list-style-type: none"> ▪ Ei ole lubatud |
| <ul style="list-style-type: none"> ▪ Saelõiked | <ul style="list-style-type: none"> ▪ Pindmised kuni 2 mm on lubatud. |
| <ul style="list-style-type: none"> ▪ Täiendavad puuravad | <ul style="list-style-type: none"> ▪ Kuni 12 mm on lubatud. |

- | | |
|--|------------------|
| ▪ Võõrkomponendid
(naelad, kruvid, kitt jms) | ▪ Ei ole lubatud |
|--|------------------|

- | | |
|--------------------------------|------------------|
| ▪ Seenkahjustuse märgid | ▪ Ei ole lubatud |
|--------------------------------|------------------|

Platvorm

- | | |
|---------------|-----------------------------|
| ▪ Luuk | ▪ Peab automaatselt sulguma |
|---------------|-----------------------------|

- | | |
|----------------|---|
| ▪ Piire | ▪ Paine kuni 5 mm meetri kohta on lubatud, kui teleskoop- ja pöördliikumine ei ole häiritud |
|----------------|---|

- | | |
|--------------------------------|--------------------------------|
| ▪ Redeli kinnitusseadis | ▪ Deformatsioon ei ole lubatud |
|--------------------------------|--------------------------------|

- | | |
|---------------------------|--|
| ▪ Paigaldatud osad | ▪ Komplektsed ja kergesti liigutatavad |
|---------------------------|--|

- | | |
|----------------------|--|
| ▪ Kaitseplekk | ▪ Kuni 5 mm sügavused punktätked on lubatud, kui toimivus on tagatud |
|----------------------|--|

- | | |
|-------------------------------|------------------|
| ▪ Keevisõmbluste praod | ▪ Ei ole lubatud |
|-------------------------------|------------------|

- | | |
|---------------------|---|
| ▪ Kinnitused | ▪ Kõik kruvid peavad olema olemas ja kõvasti kinni keeratud |
|---------------------|---|

- | | |
|--|---------------------------|
| ▪ Platvormi pikenduse sisemine toru | ▪ Komplektne ja töökorras |
|--|---------------------------|

Tarvikud

- | | |
|---------------------------|----------------------------------|
| ▪ Paigaldatud osad | ▪ Komplektsed ja vabalt liikuvad |
|---------------------------|----------------------------------|

- | | |
|-----------------------------------|---|
| ▪ Painded, deformatsioonid | ▪ Vähesel määral lubatud, kui toimivus on tagatud |
|-----------------------------------|---|

- | | |
|-------------------------------|-----------------------------------|
| ▪ Teleskoopiline redel | ▪ Redelit saab kergesti pikendada |
|-------------------------------|-----------------------------------|

Tõstetarvikud

- | | |
|--------------------------------------|------------------|
| ▪ Praod, keevisõmbluste praod | ▪ Ei ole lubatud |
|--------------------------------------|------------------|

- | | |
|-------------------------------------|------------------|
| ▪ Täiendavad puuritavad avad | ▪ Ei ole lubatud |
|-------------------------------------|------------------|

- | | |
|----------------------|------------------|
| ▪ Keevitamine | ▪ Ei ole lubatud |
|----------------------|------------------|

- | | |
|---------------------------|----------------------------|
| ▪ Paigaldatud osad | ▪ Komplektsed ja töökorras |
|---------------------------|----------------------------|

- | | |
|--------------------|--|
| ▪ Andmesilt | ▪ Peab olema olemas, täielik ja loetav |
|--------------------|--|

- | | |
|---|---|
| ▪ Deformatsioonid, täkked, painded | ▪ Lubatud on kerge kulumine, väikesed täkked ja üksikud deformatsioonid |
|---|---|

7.2 Kokkupandav platvorm K, tõsteplatvorm M, postiraketise platvorm

Allesitatud tootekohased nõuded asendavad või, kui see on asjakohane, täiendavad punktis „Üldine seisukord“ esitatud kvaliteedikriteeriume. Vt punkti 1.2.



Kokkupandav platvorm K



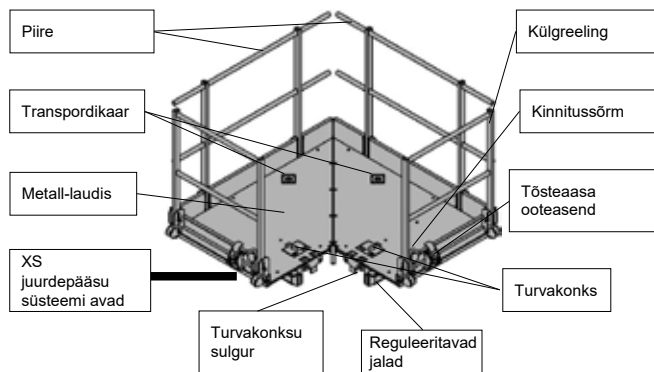
Postiraketise platvorm



Nurgaplatvormi laudis M



Platvormi laudis



Transpordi kahvel



**Koonuse polt
Tähtkruvi**

Puhtus

Plangud ja laudis

- | | |
|---|--|
| <ul style="list-style-type: none"> ▪ Kõik pinnad | <ul style="list-style-type: none"> ▪ Betooniipiim, betoonipritsmes ja betoonijääkide täpid on lubatud |
| <ul style="list-style-type: none"> ▪ Välised komponendid, lahtine mustus
(kivid, naelad, lahtised betoonijääkide tükid jms) | <ul style="list-style-type: none"> ▪ Ei ole lubatud |

Tarvikud

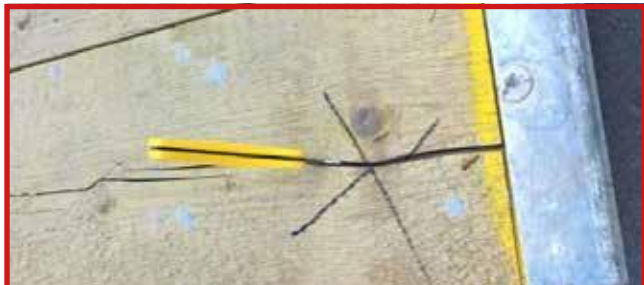
- | | |
|---|--|
| <ul style="list-style-type: none"> ▪ Funktsionaalsed pinnad | <ul style="list-style-type: none"> ▪ Lubatud on õhukesed betoonijäägid paksusega kuni 1 mm ▪ Betooniipiim on lubatud |
| <ul style="list-style-type: none"> ▪ Muud pinnad | <ul style="list-style-type: none"> ▪ Betooniipritsmes ja betoonijääkide täpid on lubatud |

Tehniline seisukord

Plangud, laudis ja platvorm

▪ Praod

 Ei ole lubatud



- Lubatud on ainult kuivamis- ja kahanemislõhed
- Plangu lahtitõmbamine ei tohi olla võimalik

▪ Pragu tööplatvormi plankude vahel

- Lubatud

▪ Saelõiked

- Pindmised, kuni 2 mm sügavused on lubatud

▪ Täiendavad puuritud avad (plangud)

- Kuni 12 mm läbimõõduga on lubatud
- Kuni kaks puurava (vähemalt 50 mm kaugusel teineteisest) platvormi kohta on lubatud

▪ Lahti murdunud tükid

 Ei ole lubatud



- Ei ole lubatud

▪ Võõrkomponendid (naelad, kruvid, kitt jms)

- Ei ole lubatud

▪ Küljelt lahti murdunud tükid

- Vähesel määral lubatud

▪ Pinnakatte kahjustused

- Vähene lahtitulek on lubatud

▪ Seenkahjustuse märgid

- Ei ole lubatud

 Ei ole lubatud



- | | |
|--|--|
| <ul style="list-style-type: none"> ▪ Ebatasasus | <ul style="list-style-type: none"> ▪ Laudise lainelisus kuni 1 cm ulatuses on lubatud |
| <ul style="list-style-type: none"> ▪ Metall-laudis | <ul style="list-style-type: none"> ▪ Peab olema kinnitatud |
| <ul style="list-style-type: none"> ▪ Deformatsioon
(metall-laudis) | <ul style="list-style-type: none"> ▪ Vähesel määral lubatud |

✓ Lubatud

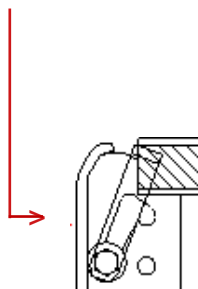


- | | |
|--|---|
| <ul style="list-style-type: none"> ▪ Praod, keevisõmbluste praod | <ul style="list-style-type: none"> ▪ Ei ole lubatud |
| <ul style="list-style-type: none"> ▪ Deformatsioonid | <ul style="list-style-type: none"> ▪ Üksikud väikesed deformatsioonid on lubatud |

Platvormid ja konsolidid

- | | |
|--|--|
| <ul style="list-style-type: none"> ▪ Paigaldatud osad | <ul style="list-style-type: none"> ▪ Komplektsed ja vabalt liikuvad |
| <ul style="list-style-type: none"> ▪ Kinnitused | <ul style="list-style-type: none"> ▪ Täielikud ja kõvasti kinni |
| <ul style="list-style-type: none"> ▪ Splindid ja lukustid | <ul style="list-style-type: none"> ▪ Peavad kergelt liikuma |
| <ul style="list-style-type: none"> ▪ Ohutusmärgistus | <ul style="list-style-type: none"> ▪ Olemas ja loetav |
| <ul style="list-style-type: none"> ▪ Kraana tõstekoht, konsool lukusti | <ul style="list-style-type: none"> ▪ Peab kergelt liikuma |
| <ul style="list-style-type: none"> ▪ Riputuskaar
(platvormi laudis M) | <ul style="list-style-type: none"> ▪ Liigutatav |
| <ul style="list-style-type: none"> ▪ Tööplatvormi kinnitusplaat
(kokkupandav platvorm) | <ul style="list-style-type: none"> ▪ Tasasus +/-2 mm |

✗ Ei ole lubatud



- | | |
|---|---|
| <ul style="list-style-type: none"> ▪ Deformatsioon, terasdetailid | <ul style="list-style-type: none"> ▪ Vähesel määral lubatud |
| <ul style="list-style-type: none"> ▪ Piire | <ul style="list-style-type: none"> ▪ Piire, kokkupööratav |
| <ul style="list-style-type: none"> ▪ Külgreeling
(postiraketise platvorm) | <ul style="list-style-type: none"> ▪ Vedrutihvtid peavad lukustama liugklapi lõppasendisse |

<ul style="list-style-type: none"> ▪ Liugklapp, turvakonks ja transpordiaas (postiraketise platvorm) 	<ul style="list-style-type: none"> ▪ Kergesti liikuv
<ul style="list-style-type: none"> ▪ Kraana tõsteseadis (postiraketise platvorm) 	<ul style="list-style-type: none"> ▪ Kraana tõsteseadis on sulguriga fikseeritud
<ul style="list-style-type: none"> ▪ Deformatsioonid (postiraketise platvorm) 	<ul style="list-style-type: none"> ▪ Kõigil kinnitus- ja turvadetailide juures olevatel detailidel on lubatud kerge kulumine kuni 1 mm ulatuses
<ul style="list-style-type: none"> ▪ Kaitsevõre (platvormi laudis M) 	<ul style="list-style-type: none"> ▪ Varvad ei tohi olla lahti (katki murdunud, läbi lõigatud) ▪ Kūhmud on lubatud ▪ Võres on lubatud kuni 10 lahtist võresõlme ühe platvormi kohta.

Tarvikud

<ul style="list-style-type: none"> ▪ Keere 	<ul style="list-style-type: none"> ▪ Peab kergelt liikuma ▪ Kahjustunud või väga kulunud keere ei ole lubatud
<ul style="list-style-type: none"> ▪ Paigaldatud osad 	<ul style="list-style-type: none"> ▪ Komplektsed ja töökorras
<ul style="list-style-type: none"> ▪ Keevisõmbluste praod 	<ul style="list-style-type: none"> ▪ Ei ole lubatud
<ul style="list-style-type: none"> ▪ Kõverus, kūhmud 	<ul style="list-style-type: none"> ▪ Ei ole lubatud
<ul style="list-style-type: none"> ▪ Deformatsioonid 	<ul style="list-style-type: none"> ▪ Väike deformatsioon on lubatud
<ul style="list-style-type: none"> ▪ Andmesilt (transpordikahvel) 	<ul style="list-style-type: none"> ▪ Peab olema olemas, täielik ja loetav
<ul style="list-style-type: none"> ▪ Fikseerimislint (transpordikahvel) 	<ul style="list-style-type: none"> ▪ Tugiõmbluste ja serva kahjustused ning kulumis- ja lõikekahjustused ei ole lubatud ▪ Tugev deformatsioon ja/või sulanud linttrepid ei ole lubatud. Suur deformatsioon ja/või kuumuse mõjul sulanud kiud (lääkiv pind või kõvastumine) ei ole lubatud ▪ Tüübimärgis peab olema olemas ja loetav. ▪ Õlised fikseerimislinid ei ole lubatud ▪ Sõlmed lintides ei ole lubatud

7.3 Servapiirdesüsteem XP

Allesitatud tootekohased nõuded asendavad või, kui see on asjakohane, täiendavad punktis „Üldine seisukord“ esitatud kvaliteedikriteeriume. Vt punkti 1.2.

Kaitsevõre, piirdepost, ohutuspiirdepost, laeservaklamber, servapiire T, ohutuspiirdepost S



Puhtus

Vt punkti 1.2 „Üldine seisukord“

Tehniline seisukord

▪ Profiilid	▪ Väike deformatsioon on lubatud, kui toimivus on tagatud
▪ Kõverus	▪ Ei ole lubatud
▪ Kaitseplekk	▪ Kuni 5 mm sügavused punktäkked on lubatud, kui toimivus on tagatud
▪ Plangu nurgad, plangu plaat, alumine kaar	▪ Peavad olema profiiliga paralleelsed, väikesed hälbed on lubatud
▪ Vedruhaak, paigaldatud osad	▪ Komplektsed ja töökorras
▪ Tugikiilud	▪ Väike deformatsioon on lubatud, kui toimivus on tagatud

Laeservaklamber

▪ Paine	▪ Väike paine on lubatud
▪ Keevisõmbluste praod	▪ Kuni 5 mm pikkused praod on lubatud

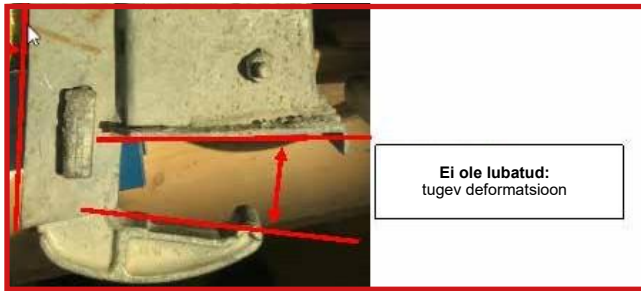
Adapter

▪ Korpus	▪ Pöördsõlm peab korpuses kergelt liikuma. Lõppasendid läbi juhikute peavad sobima.
----------	---

▪ Deformatsioon

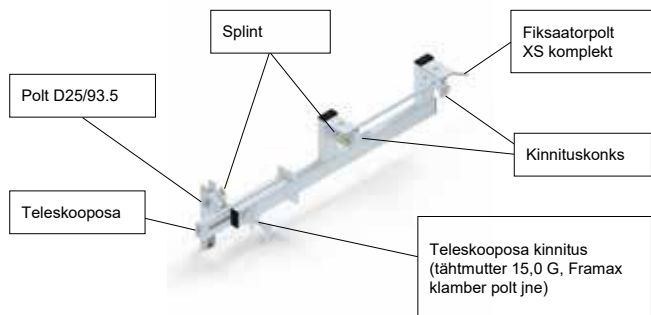
- Peab olema profiiliga paralleelne. Kuni 3 mm suurused deformatsioonid on lubatud. Tagatud peab olema kindel kinnitus paneeli külge

✘ Ei ole lubatud

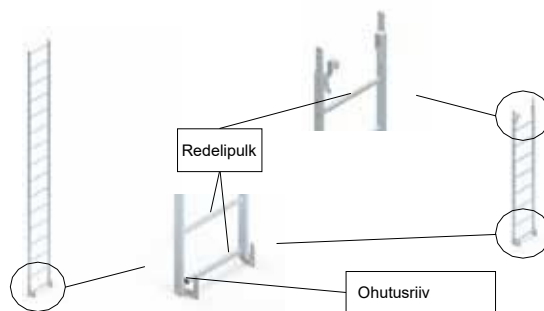


7.4 Redelisüsteem XS

Allesitatud tootekohased nõuded asendavad või, kui see on asjakohane, täiendavad punktis „Üldine seisukord“ esitatud kvaliteedikriteeriume. Vt punkti 1.2.



Näide: ühendus XS RS



Süsteemi redel XS ja pikendus

Puhtus

Vt punkti 1.2 „Üldine seisukord“



Redeli turvapuur ja tarvikud

Tehniline seisukord

Ühendusdetailid

XS DM / SL-1, XS tööplatvorm KS, XS Framax / Alu-Framax, XS KS, XS RS, XS postiraketise valuplatvorm, XS seinaraketis

- | | |
|---|--|
| ▪ Fiksaatorpolt XS | ▪ Väike paine on lubatud |
| ▪ Kinnituskonks | ▪ Saab liigutada, kui polt on eemaldatud |
| ▪ Kokkupandud osad, keermestatud kinnitusdetailid | ▪ Komplektsed ja vabalt liikuvad |

Süsteemi redel XS ja pikendus

- | | |
|---|---|
| ▪ Redeli ja redelipulkade deformatsioonid | ▪ Väike deformatsioon ja paine on lubatud |
| ▪ Turvariiv | ▪ Kergesti liikuv |

Redeli turvapuur XS, redeli turvapuur XS väljapääs

- | | |
|-------------------|----------------------------------|
| ▪ Deformatsioonid | ▪ Väike deformatsioon on lubatud |
| ▪ Kinnitused | ▪ Komplektsed ja vabalt liikuvad |

Lisatarvikud, XS

- | | |
|---|----------------------------------|
| ▪ Paigaldatud osad, keermestatud kinnitusdetailid | ▪ Komplektsed ja vabalt liikuvad |
|---|----------------------------------|

Tähelepanu! Kvaliteedikriteeriumid
kehtivad ka kõigile teistele Doka toodetele.

Lähemaid suuniseid saate oma kohalikust müügiesindusest.

Doka Eesti OÜ Ämma tee 80 74206 Iru Eesti T +372 603 0650 eesti@doka.com www.doka.ee

