



doka

Bauwerksabdichtung für Ingenieur- und Hochbau

Ihr Kontakt in die Doka-Niederlassungen der Schweiz



www.doka-schweiz.ch



Doka Schweiz AG
Niederlassung Zürich
Mandachstrasse 50
8155 Niederhasli

T +41 43 411 20 40
F +41 43 411 20 68
E zuerich@doka.com

Doka Schweiz AG
Niederlassung Bern-Romandie
Gewerbstrasse 7
3661 Uetendorf

T +41 33 346 55 00
F +41 33 346 55 11
E bern-romandie@doka.com

 Diese Produkte sind in der Regel am Lager vorrätig.

Wichtige Hinweise: Änderungen, Irrtümer, Schreib- und Druckfehler vorbehalten. Für die sicherheitstechnische Anwendung unserer Produkte sind die in den jeweiligen Ländern geltenden Vorschriften. Zusätzlich sind die Sicherheitsdatenblätter (MSDS) sowie die Anwenderinformationen (Aufbau- und Verwendungsanleitungen) zu beachten, die Angaben zur Regelausführung für den Aufbau und die bestimmungsgemässe Verwendung von Doka-Schalungssystemen und Produkten enthalten. Die in dieser Broschüre gezeigten Darstellungen sind u.U. Montagezustände und daher sicherheitstechnisch nicht immer vollständig. Die technischen Daten zu Reaktionszeit, Mischviskosität etc. wurden unter Laborbedingungen ermittelt und können objektabhängigen Schwankungen unterliegen. Die Abbildungen können vom tatsächlichen Lieferumfang abweichen oder das Produkt nur beispielhaft zeigen. Vermischungen unserer Produkte und weiteres Baubehör mit denen anderer Hersteller bergen Gefahren und bedürfen einer gesonderten Überprüfung. Aus Gründen der Textökonomie und der leichteren Lesbarkeit werden in dieser Broschüre nur männliche Sprachformen verwendet. Es wird jedoch darauf hingewiesen, dass sich grundsätzlich alle personenbezogenen Formulierungen gleichermaßen auf Frauen und Männer beziehen.

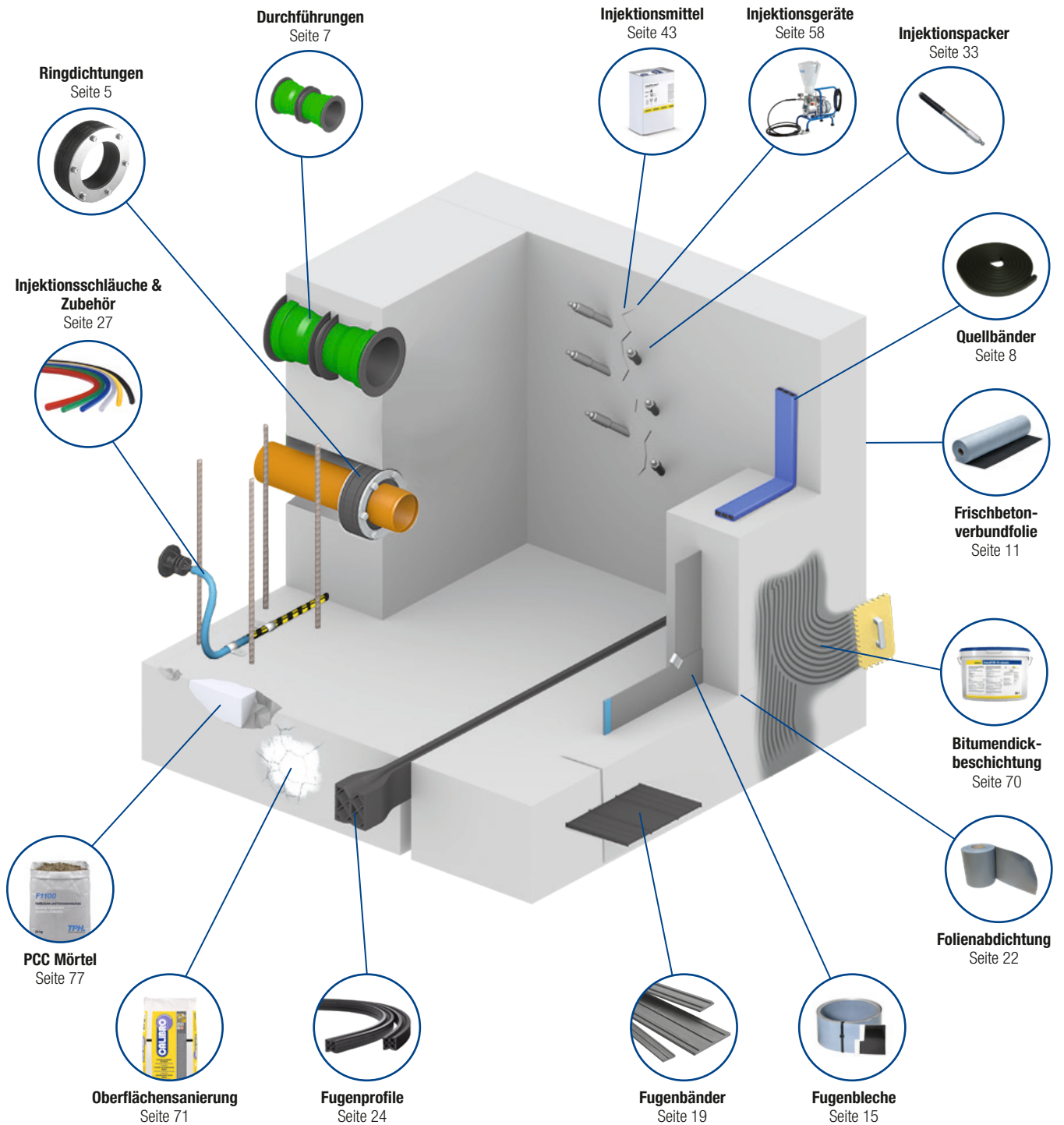
Bauwerksabdichtung

für den Hoch-, Brücken- und Tunnelbau

01	Abdichtungstechnik	Seite 5
02	Injektionsmaterialien	Seite 27
03	Injektionspaker	Seite 33
04	Klebstoffe	Seite 39
05	Blitzemente	Seite 41
06	Acrylatgele	Seite 43
07	PUR-Harze	Seite 45
08	Epoxid-Harze	Seite 50
09	PRO-Line	Seite 51
10	Mikrofeinzement	Seite 54
11	Anwendungsübersicht Injektionstechnik	Seite 56
12	Injektionsgeräte	Seite 58
13	Betonsanierung / Oberflächenschutz	Seite 70

Bauwerksabdichtung

für den Hoch-, Brücken- und Tunnelbau



ONLINE SHOP



shop.doka.com

Schalung und Bauwerksabdichtung – einfach und schnell online kaufen.



RINGRAUMDICHTUNGEN

D-Ring Dichtungseinsatz V2A

Dichtungseinsatz bei drückendem und nicht drückendem Wasser

- Dichtungseinsatz für Futterrohre, Rohrdurchführungen und Kernbohrungen
- Für den Dauereinsatz bis 30 m Wassersäule. Bei Lagesicherung mit Mörtel bis 50 m.
- Stahlteile und Schrauben aus V2A-Edelstahl
- Temperaturbereich: -30°C bis +120 °C



Art.-Nr.	Bezeichnung	Spannbereich (mm)	Ø Kernb. (mm)	VE (Stk)	Gewicht (kg/Stk)
829352001	D-Ring V2A 20-28/80	20-28	80	1	0,41
829352002	D-Ring V2A 32-40/80	32-40	80	1	0,42
829352003	D-Ring V2A 20-28/100	20-28	100	1	0,59
829352004	D-Ring V2A 25-32/100	25-32	100	1	0,59
829352005	D-Ring V2A 32-40/100	32-40	100	1	0,64
829352006	D-Ring V2A 36-44/100	36-44	100	1	0,64
829352007	D-Ring V2A 46-56/100	46-56	100	1	0,54
829352008	D-Ring V2A 55-65/100	55-65	100	1	0,52
829352009	D-Ring V2A 45-54/125	45-54	125	1	0,54
829352010	D-Ring V2A 55-64/125	55-64	125	1	0,84
829352011	D-Ring V2A 70-78/125	70-78	125	1	0,75
829352012	D-Ring V2A 46-54/150	46-54	150	1	1,37
829352013	D-Ring V2A 56-66/150	56-66	150	1	1,32
829352014	D-Ring V2A 69-78/150	69-78	150	1	1,22
829352015	D-Ring V2A 79-91/150	79-91	150	1	1,18
829352016	D-Ring V2A 85-94/150	85-94	150	1	1,07
829352017	D-Ring V2A 98-110/150	98-110	150	1	0,96
829352018	D-Ring V2A 88-103/200	88-103	200	1	2,00
829352019	D-Ring V2A 108-115/200	108-115	200	1	1,96
829352020	D-Ring V2A 116-126/200	116-126	200	1	1,88
829352021	D-Ring V2A 132-141/200	132-141	200	1	1,63
829352022	D-Ring V2A 135-144/200	135-144	200	1	1,46
829352023	D-Ring V2A 150-160/200	150-160	200	1	1,40
829352024	D-Ring V2A 135-144/250	135-144	250	1	2,90
829352025	D-Ring V2A 140-149/250	140-149	250	1	2,90
829352026	D-Ring V2A 150-159/250	150-159	250	1	2,60
829352027	D-Ring V2A 157-162/250	157-162	250	1	2,60
829352028	D-Ring V2A 174-181/250	174-181	250	1	2,55
829352029	D-Ring V2A 178-187/250	178-187	250	1	2,15
829352030	D-Ring V2A 197-202/250	197-202	250	1	2,10
829352031	D-Ring V2A 204-210/250	204-210	250	1	2,05
829352033	D-Ring V2A 193-204/300	193-204	300	1	3,50
829352034	D-Ring V2A 218-226/300	218-226	300	1	3,15
829352035	D-Ring V2A 224-233/350	224-233	350	1	5,25
829352036	D-Ring V2A 249-258/350	249-258	350	1	4,85
829352037	D-Ring V2A 270-282/350	270-282	350	1	4,55

Ringraumdichtungen bis Ø 400 mm auf Anfrage

RINGRAUMDICHTUNGEN

Zwiebelring / Blindstopfen

D-Ring V2A

- Für Dauereinsatz bis 10 m (250-300 mm) / 30 m (80-200 mm) Wassersäule
- Stahlteile und Schrauben aus V2A-Edelstahl
- Gummidicke: 40 mm

Art.-Nr.	Bezeichnung	VE (Stk)	Gewicht (kg/Stk)
829352084	Dichtungseinsatz V2A Ø 80mm	1	0,49
829352085	Dichtungseinsatz V2A Ø 100mm	1	0,57
829352086	Dichtungseinsatz V2A Ø 125mm	1	0,93
829352087	Dichtungseinsatz V2A Ø 150mm	1	1,35
829352088	Dichtungseinsatz V2A Ø 200mm	1	2,20

Blindstopfen bis Ø 1500 mm auf Anfrage

Art.-Nr.	Bezeichnung	Mediumrohr (mm)	VE (Stk)	Gewicht (kg/Stk)
829352062	D-Ring V2A 18-65 / Ø 100 Z ¹	18-65	1	0,64
829352063	D-Ring V2A 63-110 / Ø 150 Z	63, 76, 90, 110	1	1,35
829352064	D-Ring V2A 110-160 / Ø 200 Z	110, 125, 140, 160	1	2,20

Druckdicht bis 30 m Wassersäule

¹ Nach entfernen des Kernkopfes:

Kernkopf	1. Z-Ring	2. Z-Ring	3. Z-Ring	4. Z-Ring	5. Z-Ring	6. Z-Ring	7. Z-Ring	8. Z-Ring	9. Z-Ring
18-20 mm	21-25 mm	26-30 mm	31-35 mm	36-40 mm	41-45 mm	46-50 mm	51-55 mm	56-60 mm	61-65 mm



Blindstopfen



Zwiebelring

Rondo Mauerkragen

mit zwei vormontierten Edelstahlbändern

- Wasserdicht bis 50 m Wassersäule
- Mauerkragen kann auf nahezu alle Rohrmaterialien wie Kunststoff, Steinzeug, Beton, Guss oder Stahl aufgebracht werden.
- 4 cm breiter Krage aus NBR (Nitrilkautschuk)

Art.-Nr.	Bezeichnung	Spannbereich (mm)	VE (Stk)	Gewicht (kg/Stk)
829352108	Rondo Mauerkragen D110mm	107-115	1	0,48
829352109	Rondo Mauerkragen D125mm	123-130	1	0,51
829352110	Rondo Mauerkragen D160mm	157-166	1	0,62
829352111	Rondo Mauerkragen D200mm	197-207	1	0,70

Weitere Abmessungen auf Anfrage

**Tipp:**

Durch Einlegen (10 Minuten) in warmes Wasser lassen sich die Mauerkragen noch leichter montieren.

DURCHFÜHRUNGEN

Dichtpaste FLEX 2000

FLEX 2000 ist eine dauerplastische Dichtungsmasse für die Abdichtung von Mediendurchführungen, Hohlräumen u.ä. gegen Feuchtigkeit bis hin zu drückendem Wasser (bis 7,5 bar). Es trocknet nicht aus und bleibt dauerhaft formbar. FLEX 2000 ist dampf- und wasserdicht. Zudem hat es eine sehr gute Haftung auf trockenem wie auch auf feuchten/nassen Untergründen.



Anwendungsbeispiel



Art.-Nr.	Bezeichnung	VE (Stk)	Gewicht (kg/Stk)
829352183	Dichtpaste FLEX 2000 850g	1	0,94
829352184	Kartuschenpistole flexibler Aufsatz	1	1,07
829352185	Aufsatz Kartuschenpistole flexibel	1	0,06

KG 2000 Bodendurchlass

aus Polyethylen (PE) mit Wassersperre und einseitiger Muffe



Art.-Nr.	Bezeichnung	Rohr-Ø (mm)	Länge (mm)	VE (Stk)	Gewicht (kg/Stk)
829352162	KG 2000 Bodendurchlass 125/500	125	500	1	1,50
829352163	KG 2000 Bodendurchlass 150/500	150	500	1	2,40

PVC-Doppelmuffenrohr mit Wassersperre

inkl. Deckel und Dichtung

- Druckwasserdichte Hauseinführung
- Hohe Witterungs- Ozon-, Säure- und Laugenbeständigkeit
- Einsatzbereich: -30 °C bis +100 °C



Art.-Nr.	Bezeichnung	Rohr-Ø (mm)	Mauerbreite (mm)	VE (Stk)	Gewicht (kg/Stk)
829352131	Rohrdurchführung 100/200	100	200	1	0,86
829352132	Rohrdurchführung 100/250	100	250	1	0,94
829352133	Rohrdurchführung 100/300	100	300	1	1,01
829352134	Rohrdurchführung 125/200	125	200	1	1,00
829352135	Rohrdurchführung 125/250	125	250	1	1,09
829352136	Rohrdurchführung 125/300	125	300	1	1,18
829352137	Rohrdurchführung 150/200	150	200	1	1,61
829352138	Rohrdurchführung 150/250	150	250	1	1,76
829352139	Rohrdurchführung 150/300	150	300	1	1,88
829352140	Rohrdurchführung 200/200	200	200	1	2,45
829352141	Rohrdurchführung 200/250	200	250	1	2,70
829352142	Rohrdurchführung 200/300	200	300	1	2,90

QUELLBÄNDER

DokaQUELL Stripe

DokaQUELL Stripe ist ein Polymerquellband zur Abdichtung von Durchführungen. Das Band verfügt über eine integrierte Schnalle zur einfachen Befestigung ohne Kleber.

- Wasserdicht bis 5 bar



Art.-Nr.	Bezeichnung	Höhe/Breite (mm)	VE (Stk)	Gewicht (kg/Stk)
830253021	DokaQUELL stripe Ø70-90mm	4 x 20	5	0,35
830253022	DokaQUELL stripe Ø110-125mm	5 x 20	5	0,45
830253023	DokaQUELL stripe Ø160-200mm	7 x 20	5	0,50

DokaQUELL Bentonitquellband

Bentonitquellband, das bei Kontakt mit Wasser reversibel expandiert und verhindert, dass Wasser eindringen kann. Das Natriumbentonitquellband lässt sich nur im Ortbetonbau einsetzen, da das Quellband vollständig von Beton umschlossen werden muss, um den notwendigen Quelldruck zu erzielen.

- Zur Abdichtung von Arbeitsfugen gegen Bodenfeuchte
- Geeignet bei drückendem und nicht drückendem Wasser – geprüft mit **5 bar**
- Betondeckung: mindestens 8 cm
- Kein Auswaschen aus der Fuge
- Resistent gegen Säuren, Alkalien und die meisten wässrigen Lösungen
- Geeignet zur Abdichtung von Durchführungen
- Kann verklebt oder mittels Befestigungsgitter mechanisch befestigt werden



Art.-Nr.	Bezeichnung	Länge (m)	VE (Stk)	Gewicht (kg/Stk)
830253001	DokaQUELL Bentonite 20/25 6x5 m (30 m)	5	6	20,40
830253002	DokaQUELL Befestigungsgitter 1m	1	30	0,10
829353184	Quellbandkleber Bentonit/EPDM 310ml		1	0,58
829353185	Nägel 40mm		250	0,03

MASTERSTOP SK selbstklebendes Bentonitquellband

Selbstklebendes Bentonitquellband, das bei Kontakt mit Wasser expandiert und verhindert, dass Wasser eindringen kann.

- Druckdicht bis 50 m Wassersäule



Art.-Nr.	Bezeichnung	Länge (m)	VE (Stk)	Gewicht (kg/Stk)
829353186	Masterstop SK 20/5 18 m	18	1	0,16

QUELLBÄNDER

FLOWSTOP

Hochquellfähiges Abdichtungsband für Arbeitsfugen im Betonbau. FLOWSTOP hat eine hohe Beständigkeit gegen eine Vielzahl von flüssigen Medien.

Art.-Nr.	Bezeichnung	Breite/Höhe (mm)	Länge (m)	VE (Stk)	Gewicht (kg/Stk)
829353161	Flowstop-Abdichtungsband 20/5 20 m	20 / 5	20	1	0,15
829353162	Flowstop-Abdichtungsband 20/10 10 m	20 / 10	10	1	0,28
829353268	Quellbandkleber Power 310ml			1	0,58

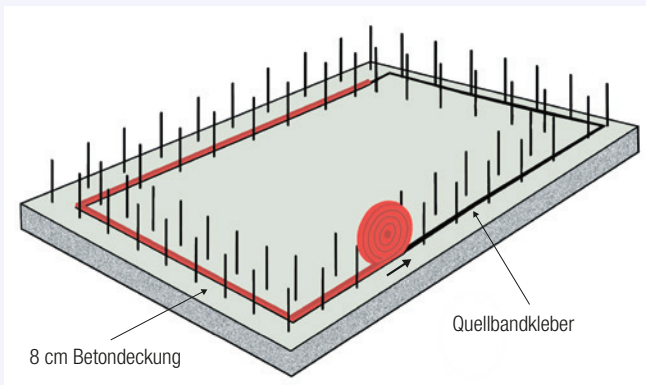


Beständigkeit:

- Verdünnte Säuren und Laugen
- Seewasser
- Methangas + Radon
- Gülle + Jauche
- Gärungsmaische + Biogas
- Betonalkalität

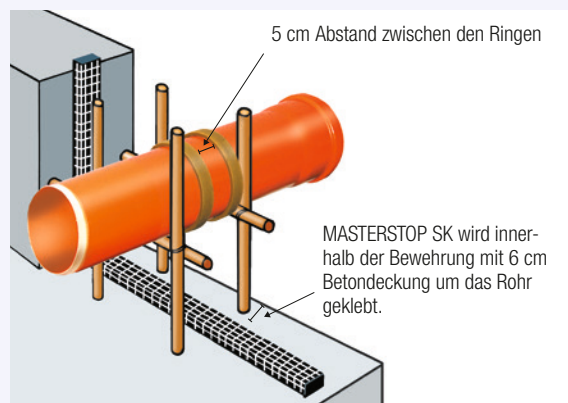
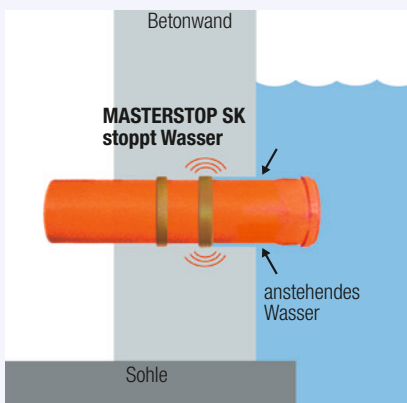
Anwendungsbeispiel

FLOWSTOP-Einbau Sohle/Wand



Anwendungsbeispiel

MASTERSTOP SK





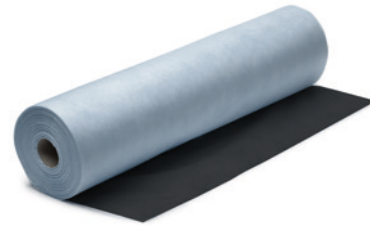
FRISCHBETONVERBUNDSYSTEME

DokaBOND FBV

Frischbetonverbundfolie

DokaBOND FBV ist ein Frischbetonverbundsystem zur einfachen und schnellen Abdichtung unter Terrain. Die Frischbetonverbundfolie verbindet sich am besten in Kombination mit nassem Beton.

- Geeignet für WU-Konstruktionen
- Einfache Installation ohne komplizierte Untergrundvorbereitung vor den Bewehrungs- und Betonierarbeiten. Dank Klebeverbindungen ist ein Schweißen der Bahnen nicht erforderlich.
- Vielseitig einsetzbar z.B. unter Bodenplatten, bei einhäuptigen und zweihäuptigen Wänden als Feuchtigkeitsschutz, zur Abdichtung und als Betonschutz gegen Grundwasser.
- Beste Verbundeigenschaften mit frischem, nassem Beton (Betonklassen F4-F6).
- Die Dichtungsbahn verbindet sich dauerhaft mit dem erhärteten Beton und verhindert ein Hinterlaufen wie dies bei schadhafte Flächenabdichtungen möglich ist.
- Fehlstellen können zuverlässig mit dem Reparaturband behoben werden.



Art.-Nr.	Bezeichnung	VE (Stk)	Gewicht (kg/Stk)
830269001	DokaBOND FBV Membran 1x20m	1	19,40
830269021	DokaBOND FBV Innenecke	1	0,01
830269022	DokaBOND FBV Aussenecke	1	0,01
830269023	DokaBOND FBV Reparaturband 20m	1	6,40
830269024	DokaBOND FBV Stossband 200 20m	1	5,00

Anwendungstemperatur:	5 °C bis 35 °C
Temperaturbeständigkeit:	ca. -30 °C bis +60 °C
Feuerfestigkeit:	Klasse E
Folienstärke (total):	1,6 mm (+/- 0,2 mm)
Abdichtende Membran (EN 1849-2):	0,8 mm (+/- 0,1 mm)
Gewicht:	ca. 900 g/m ²
Wasserdampfsperre (SD): (EN 1931)	60 m
Bruchlast (längs): (EN12311-2 Methode A)	400 N / 50 mm
Bruchlast (quer): (EN12311-2 Methode A)	340 N / 50 mm
Reissdehnung (längs) (EN12311-2 Methode A)	90%
Reissdehnung (quer) (EN12311-2 Methode A)	120%
Reissfestigkeit (EN 12310-1)	370 N
Radon Diffusionskoeffizient: (DIN ISO 11665-10)	$D = 3,86 \text{ E}^{-12} \text{ m}^2 \text{ s}^{-1}$ (2,49 - 7,38)
Radon Diffusionslänge: (DIN ISO 11665-10)	$L = 1,36 \text{ mm}$ (1,09 - 1,87)

FRISCHBETONVERBUNDSYSTEME

AMPHIBIA 3000 GRIP  

Selbstheilende Abdichtungsbahn für Frischbeton oder den nachträglichen Einbau nach EN 13967. AMPHIBIA besteht aus einer nahtlos extrudierten Mehrschicht-Bahn. Diese ermöglicht eine angepasste und gezielte Quellwirkung genau dort, wo sie erforderlich ist. AMPHIBIA sichert so aktiv und dauerhaft eine völlige Wasserdichtigkeit bei hochwertigen erdberührenden Bauteilen.

- AMPHIBIA Membran mit aktivem Kern zum Einsatz vor oder nach dem Betonieren, bestehend aus einer absolut wasserdichten Abdichtungssperre, einer selbstheilenden und selbstdichtenden Kernschicht, einer wasserreaktiven Sperrschicht und einem selbsthaftenden Vlies.
- Haftzugfestes AMPHIBIA Safety Tape für den Schutz der Überlappungen
- Selbstklebendes AMPHIBIA Safety Tape BT aus Butyl zur Verbindung von Überlappungen
- Selbstklebendes AMPHIBIA Grip Tape aus Butyl für die Verklebung auf Beton
- AMPHIBIA Lap Seal zur gasdichten Verbindung von Überlappungen

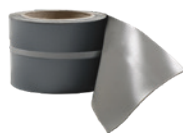


Anwendungstemperatur:	5 °C bis 35 °C
Feuerfestigkeit:	Klasse E
Folienstärke (total):	1,3 / 1,6 mm (+/- 0,2 mm)
Gewicht:	ca. 1600 g/m ²
Wasserdampfsperre (SD): (EN 1931)	412 m (Fluss: 1,12 E-9 (kg/m ² ·s))
Bruchlast (längs): (EN12311-2 Methode A)	>300 N / 50 mm
Bruchlast (quer): (EN12311-2 Methode A)	>250 N / 50 mm
Reissdehnung (längs) (EN12311-2 Methode A)	>500%
Reissdehnung (quer) (EN12311-2 Methode A)	>500%
Reissfestigkeit (EN 12310-1)	>450 N

Art.-Nr.	Bezeichnung	Breite / Länge (m)	VE (Stk)	Gewicht (kg/Stk)
830269101	AMPHIBIA 3000 GRIP 1,6mm	1,80 x 20m	 1	67,64
830269102	AMPHIBIA 3000 GRIP 1,6mm	1,80 x 10m	 1	35,75
830269103	AMPHIBIA 3000 GRIP 1,6mm	0,90 x 10m	 1	17,59
830269104	AMPHIBIA 3000 GRIP 1,3mm	1,80 x 20m	 1	51,48
830269105	AMPHIBIA 3000 GRIP 1,3mm	1,80 x 10m	 1	35,75
830269106	AMPHIBIA 3000 GRIP 1,3mm	0,90 x 10m	 1	12,87
830269121	AMPHIBIA Safety Tape	0,06 x 2,5m	 1	0,35
830269122	AMPHIBIA Safety Tape BT	0,06 x 10m	 1	0,08
830269123	AMPHIBIA Grip Tape	0,06 x 2m	 1	1,09
830269124	AMPHIBIA Lap Seal	0,06 x 10m	 1	0,78
830269125	AMPHIBIA Stopper		 50	0,56
830269126	AMPHIBIA 3000 Strip	0,12 x 18,5m	 1	3,86
830269127	AMPHIBIA Pressure Line	0,04 x 1,5m	 1	27,00



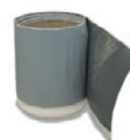
Grip Tape



Lap Seal



Safety Tape



Safety Tape BT



Stopper



Pressure Line Metallprofil

AMPHIBIA 3000 Strip
Membranband

KLEB- UND DICHTMASSEN

PUR-O-FLEX Dichtmasse

Silantermierter, einkomponentiger Dichtstoff für den Hoch-, Tief-, Ingenieur-, Holz- und Metallbau.

- eignet sich für Anschluss- und Dehnfugen im Innen- und Aussenbereich
- anwendbar im gesamten Baubereich z.B. an Fenstern, Türen, Fassaden und Dachbereich
- Verklebung von Elastomeren Werkstoffen wie z.B. EPDM

Art.-Nr.	Bezeichnung	VE (Stk)	Gewicht (kg/Stk)
829354043	Pur-O-Flex 600ml betongrau	1	0,92



Durchhärtung:	ca. 3 mm/24 h
Shore A-Härte:	ca. 25
Temperaturbeständigkeit:	ca. -40 °C bis +80 °C
Max. Bewegungsaufnahme:	ca. 25%
Reissdehnung:	ca. 400%

AKTI-VO 201

Quellkitt zur Versiegelung und Abdichtung

AKTI-VO 201 ist ein Quellkitt zur endgültigen Versiegelung und Abdichtung durchgehender Körper und Risse. Er lässt sich auch auf nassen und sehr unregelmässigen Untergründen auftragen.

- Abdichtung gebrochener Stellen im Stahlbeton infolge einer Schrumpfung
- Versiegelung einbetonierter Rohrleitungen aus Zement, Metall und Kunststoff
- Herstellung von Dichtungen zwischen vorgefertigten Elementen
- Wasserdichte Baufugen bei Konstruktionen mit geringem Querschnitt

Art.-Nr.	Bezeichnung	VE (Stk)	Gewicht (kg/Stk)
830269050	AKTI-VO 201 320ml	1	0,60
830269052	Ersatzdüse AKTI-VO 201 BS Kit	1	0,10



Volum. Ausdehnung (in Wasser):	>100%
Wasserdichtheit:	1 atm
Polymerisierung (bei +20°C und 60% rel. Luftfeuchtigkeit):	<10 Stunden
Wasserdichtheit bei Riss von 5mm:	5 bar

BI MASTIC

Kitt zur Verklebung

BI MASTIC ist ein klebender und versiegelnder thixotroper, elastischer, modifizierter Silan-Einkomponenten-Kitt zur Verklebung oder als Ersatz von mechanischen Befestigungen.

- geeignet zur Verklebung von Membranen
- geeignet für Aluminium, Stahl, Kupfer, Zement, Gips, Ziegel, Stein, Keramik, Glas, Holz, verschiedene Arten von Gummi und Kunststoffen
- kann auch auf feuchten Untergründen aufgetragen werden

Art.-Nr.	Bezeichnung	VE (Stk)	Gewicht (kg/Stk)
830269051	BI MASTIC 600ml	1	0,90



ZUBEHÖR FÜR KLEB- UND DICHTMASSEN

Pneumatische Handpresse / Handpresse

Kartuschenspritze für Schlauchbeutel bis zu 600 ml

- pneumatisch oder manuell betrieben
- zur Verarbeitung von herkömmlichen Silikon-, Acrylat- und Polyurethan-Dichtmassen

Art.-Nr.	Bezeichnung	VE (Stk)	Gewicht (kg/Stk)
829354086	Handpresse 600 ml Schlauchb.	1	1,03
829354107	Handpresse pneumatisch PZ2	1	1,20
829354087	Ersatzdüse Handpresse	1	0,01



Handpresse



Pneumatische Handpresse

FUGENBLECHE

DokaFER Dichtblech

Die einseitig beschichteten (VB I) und vollbeschichteten (VB II) DokaFER Dichtbleche (schwarz) gewährleisten, dass die Betonarbeitsfugen sicher und dauerhaft gegen drückendes und nicht drückendes Wasser abgedichtet werden.

- verzinkt, mit Spezialbeschichtung aus gewebeverstärktem Polymerkunststoff
- Nutzungsklasse A für Beanspruchungsklasse 1 u. 2 entsprechend der WU-Richtlinie
- Druckwasserdichtigkeit: bis max. 2 bar

Art.-Nr.	Bezeichnung	Höhe/Stärke (mm)	Länge (m)	VE (Stk)	Gewicht (kg/Stk)
830255011	DokaFER Dichtblech VB I 120 *	120 x 0,75	20	1	15,00
830255012	DokaFER Dichtblech VB I 160 *	160 x 0,75	20	1	19,00
830255013	DokaFER Dichtblech VB II 160 *	160 x 0,90	20	1	21,00

*inkl. 30 Befestigungsbügel und 2 Stosklammern

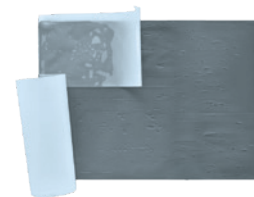


FERROTACK VB I Fugenblech

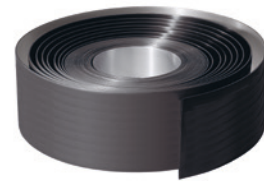
Fugenblech (schwarz) mit vollflächiger **einseitiger** Beschichtung aus Butylkautschuk

- zur Abdichtung von allen bauwerkstypischen Arbeitsfugen
- Kombination aus klassischer Umlaufverlängerung mit aktiver Verklebung

Art.-Nr.	Bezeichnung	Höhe/Stärke (mm)	Länge (m)	VE (Stk)	Gewicht (kg/Stk)
829355084	Ferrotack-Fugenblech-Streifen VB I 120	120 x 0,75	2	25	1,08
829355085	Ferrotack-Fugenblech-Streifen VB I 150	150 x 0,75	2	25	1,16
829355086	Ferrotack-Fugenblech-Streifen VB I 170	170 x 0,60	2	25	1,00
829355128	Ferrotack-Fugenblech-Rolle VB I R 120	120 x 0,75	20	1	0,95
829355129	Ferrotack-Fugenblech-Rolle VB I R 150	150 x 0,75	20	1	1,06
829355130	Ferrotack-Fugenblech-Rolle VB I R 170	170 x 0,60	20	1	1,01



Fugenblech-Streifen



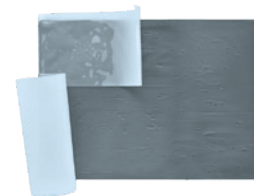
Fugenblech-Rolle

FERROTACK VB II Fugenblech

Fugenblech (schwarz) mit vollflächiger **beidseitiger** Beschichtung aus Butylkautschuk

- zur Abdichtung von allen bauwerkstypischen Arbeitsfugen
- Kombination aus klassischer Umlaufverlängerung mit aktiver Verklebung

Art.-Nr.	Bezeichnung	Breite/Höhe (mm)	Länge (m)	VE (Stk)	Gewicht (kg/Stk)
829355106	Ferrotack-Fugenblech-Streifen VB II 120	120 x 0,75	2	25	1,15
829355107	Ferrotack-Fugenblech-Streifen VB II 150	150 x 0,75	2	25	5,38
829355108	Ferrotack-Fugenblech-Streifen VB II 170	170 x 0,60	2	25	1,20



FUGENBLECHE

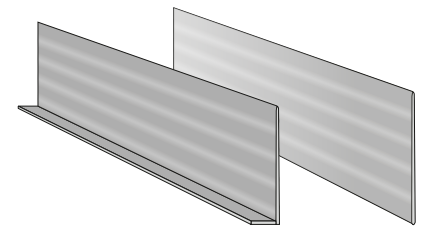
CEMflex Fugenblech

"aktives" Dichtblech | 2000 x 150 x 1,25 mm

Art.-Nr.	Bezeichnung	VE (Stk)	Gewicht (kg/Stk)
830255001	CEMflex Fugenblech VB 200x15cm	50	0,90
auf Anfrage	CEMflex Fugenblech VB NG 200x15cm	50	0,90

Zubehör

Art.-Nr.	Bezeichnung	VE (Stk)	Gewicht (kg/Stk)
830255020	CEMflex-Halter	1	0,11
830255021	CEMflex Omega-Bügel	1	0,10
830255022	CEMflex Stossklammer	1	0,01
830255023	CEMflex Y-Halterung	1	0,20
830255024	CEMflex Klemmplatte	1	0,43

CEMflex VB NG:
30 mm abgekantet

CEMflex VB



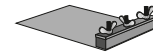
Stossklammer



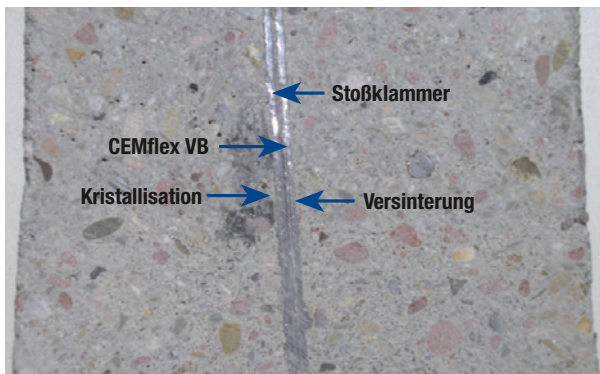
CEMflex-Halter



Omega-Bügel

Y-Halterung für
Hohlwände

Klemmplatte



Der Überlappungsbereich bei CEMflex VB (nur 5 cm) verschliesst sich bei Wasserzutritt automatisch. Dieser Vorgang erfolgt extrem schnell, d.h. in wenigen Stunden (aktive Kristallisation + aktive Versinterung).

Aktive Abdichtung

- Kristallisation
- aktive Mineralisierung
- chemischer Verbund

Blech mit Spezial-Beschichtung

- Labyrinthdichtung
- Kristallisation aktiv
- Mineralisierung aktiv
- Förderung der Versinterung durch aktive Kalksteinbildung
- einzigartiger chemischer Verbund durch die Struktur der Spezialbeschichtung

CEMflex gibt ein Vielfaches an Sicherheit eines konventionellen Fugenblechs ohne die Notwendigkeit einer kostspieligen Aufkantung. Die CEMflex VB Elemente sind beidseitig mit einer patentierten Spezialbeschichtung versehen. Die Verbindung der Spezialbeschichtung zum Frischbeton verhindert zuverlässig eine Umwandlung des CEMflex VB Fugenblechsystems. Neben dem enormen Verbund zum Umgebungsbeton fördert die Spezialbeschichtung „aktiv“ die natürliche Versinterung des Betons (aktive Kalksteinbildung und aktive Kristallisation). Es genügt eine Betoneinbindung von nur 3 cm, um sicher abzudichten. Die hohe Verbundwirkung der Spezialbeschichtung verhindert an den Anschlussbereichen eine eventuelle Undichtigkeit durch das Schwinden der Betonbauteile. Die Einzelelemente sind 2 m lang, 15 cm hoch und ca. 1,25 mm dick. Die umlaufende Spezialbeschichtung ist ca. 0,25 mm dick, nicht klebrig. Es ist keine unpraktische Schutzfolie vorhanden, die vor dem Betonieren entfernt werden muss.

- keine Gefahr vorzeitiger zerstörerischer Aktivierung (durch Regen) Kristallisation beginnt bei Feuchtigkeit, keine Schädigung
- UV-beständig
- temperatur- und witterungsunabhängig
- keine Stossverklebung erforderlich. Stoss dichtet sich aktiv durch Kristallisation und Versinterung
- keine Schutzfolie! Betonspritzer werden aktiv kristallisiert / mineralisiert und sind somit keine Schwachstellen

- geprüft dicht bis 8 bar
- Trinkwasserzulassung
- güllebeständig

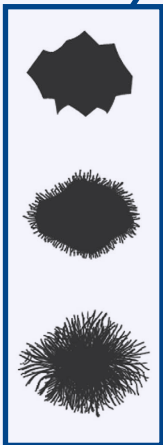


FUGENBLECHE

Wie CEMflex VB sicher und dauerhaft "aktiv" abdichtet



CEMflex VB: Die Kristallisation ist bereits sichtbar.



Partikel der Blech-Beschichtung

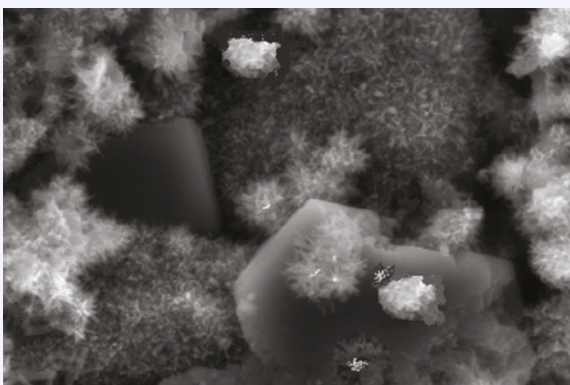
Partikel der Blech-Beschichtung unter Einwirkung von Wasser

Spitznadelige Primärkristallite bilden faserförmigen Belag auf den Partikeln der Blech-Beschichtung, dadurch wird das Wasser aktiv verdrängt.

Der „aktive“ Abdichtungsprozess des Fugenblech CEMflex VB wird durch die Reaktion der verschiedenen Inhaltsstoffe in der patentierten Spezialbeschichtung in Verbindung bzw. in Kontakt mit den Bestandteilen des Betons ausgelöst. Die Kristallisation dringt durch den aktiven Vorgang der Osmose tief in das Kapillarsystem des Betons ein. Die Kombination verschiedener Inhaltsstoffe erzeugen eine mikrofeine Kristallisation bzw. Versinterung in der Struktur des Betonbaukörpers. Kapillare und Schwindrisse werden sicher und dauerhaft abgedichtet und die Feuchtigkeit sogar verdrängt. Dieser Prozess findet sowohl auf der Wasserdruckseite wie auch von der Wasserdruck abgewandten Seite statt. Ohne Feuchtigkeit sind die Bestandteile der Spezialbeschichtung nicht aktiv. Sollten sie irgendwann wieder in Kontakt mit Feuchtigkeit kommen, setzt die chemische Reaktion selbständig und damit der Abdichtungsprozess automatisch erneut ein.

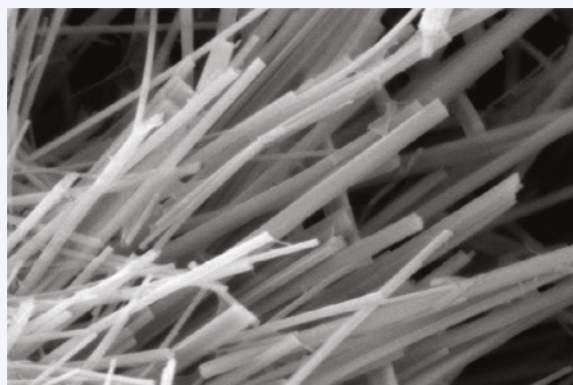
- CEMflex VB ist ein "aktives" Dichtblech mit internationalem Patentschutz
- CEMflex VB kann unabhängig von der Jahreszeit (Temperatur) und unabhängig von der Witterung (Regen/Schnee) ganzjährig problemlos eingesetzt werden

Wie sieht die Kristallisation im Detail aus?



Wachstum der Kristallfasern

- Spitznadelige Primärkristallite bilden einen faserförmigen Belag auf den Partikeln der Spezial-Beschichtung.
- Calciumhydroxid ist in Form grösserer Kristalle gut erkennbar.
- Calciumhydroxid wird bei diesem Vorgang kristallin in Form einer pseudo-hexagonalen Morphologie ausgefällt und dichtet somit ab.



Wachstum der Kristallnadeln

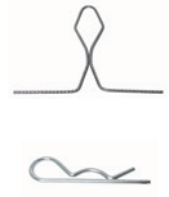
- Das Wachstum der Kristallnadeln geht in Richtung des anfallenden Wassers.
- Dieser Vorgang verdrängt Wasser aus dem Porengefüge und der Arbeitsfuge.
- Die Dichtigkeit der gesamten Betonkonstruktion erhöht sich.

FUGENBLECHZUBEHÖR

DokaBLOC Befestigungsbügel / Stossklammer

Zur Befestigung von DokaFER Dichtblechen VB I / VB II

Art.-Nr.	Bezeichnung	VE (Stk)	Gewicht (kg/Stk)
830257020	DokaBLOC Befestigungsbügel bis 160mm	1	0,05
830257021	DokaBLOC Stossklammern	1	0,06



FERRODEHN

Blechelement zum druckwasserdichten Anschluss des FERROTACK-Fugenblechsystems an innenliegende Dehnfugenbänder.

Art.-Nr.	Bezeichnung	Breite/Höhe/Länge (mm)	VE (Stk)	Gewicht (kg/Stk)
829355194	Ferrodehn-Blechelement	150 x 1,2 x 180	4	0,86



Befestigungsspangen

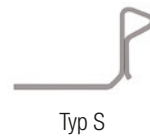
Zur Befestigung der einzelnen FERROTACK-Streifen, wobei jeweils eine Spange pro Meter benötigt wird. Die Spange wird mit Binndraht an der Bewehrung befestigt.

- Typ RKM: Für Abdichtungsbleche Höhe 170 mm verwenden
- Typ KK: Zur Befestigung der Eckanschlüsse

Art.-Nr.	Bezeichnung	Länge/Breite (mm)	Stärke (mm)	VE (Stk)	Gewicht (kg/Stk)
829355214	Befestigungsspange Typ SF	150 x 160	4	1	0,05
829355215	Befestigungsspange Typ S		4	1	0,06
829355216	Befestigungsspange Typ VF		4	1	0,05
829355217	Befestigungsspange Typ RKM	170 x 220	4	1	0,16
829355218	Befestigungsspange Typ KK		4	1	0,05



Typ SF



Typ S



Typ VF



Typ KK

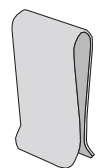


Typ RKM

Befestigungsklammer

Zur Befestigung von einzelnen FERROTACK-Streifen.

Art.-Nr.	Bezeichnung	Länge/Breite (mm)	Stärke (mm)	VE (Stk)	Gewicht (kg/Stk)
829355238	Befestigungsklammer	20 x 35	2	1	0,01



ARBEITSFUGENBÄNDER

DokaBLOC MMF Arbeitsfugenband

Das aktive PVC-Fugenband aus Weich-PVC ist mit einem Quellprofil (4 x 4 mm) versehen. Es dichtet damit dauerhaft gegen drückendes und nicht drückendes Wasser ab.

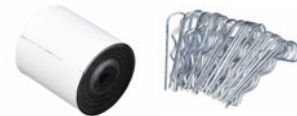
- Druckwasserdicht bis 1,8 bar bei 3 cm Einbindtiefe
- Dicke Fugenband: ca. 6 mm
- Temperaturbeständigkeit: -10 °C bis +60 °C
- Nutzungsklasse A für Beanspruchungsklasse 1 und 2 entsprechend der WU-Richtlinie
- DokaBLOC MMF Connect-Active zur druckwasserdichten Verbindung ohne Schweißen oder Kleben
- Beständigkeit: Verdünnte Säuren und Laugen, Harnstoff, Methangas, Biogas, Betonalkalität
- Rollenlänge: 25 m

Art.-Nr.	Bezeichnung	Bandbreite (mm)	VE (Stk)	Gewicht (kg/Stk)
830257001	DokaBLOC MMF 140 Multiflex 25m	140	1	30,00
830257003	DokaBLOC MMF Befestigungsbügel		50	0,09
830257004	DokaBLOC MMF Stossklammern		25	0,06
830257005	DokaBLOC MMF Klebeband	75	1	0,45
830257006	DokaBLOC MMF Connect-Active		1	2,00
830257002	DokaBLOC MMF Klebeverbindungsset*		1	0,90

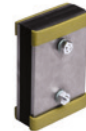
*Set bestehend aus 6x Stossklammer und 3 m Klebeband



DokaBLOC MMF 140 Multiflex mit Befestigungsbügeln

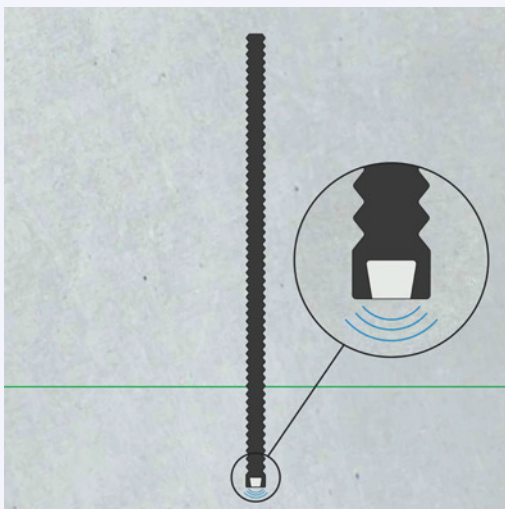


Klebeband / Stossklammern



MMF Connect-Active

Anwendungsbeispiele



Integriertes Quellprofil



Die beiden Enden des DokaBLOC MMF 140 werden, ohne vorhergehende Bearbeitung, von beiden Seiten bis an die vorhandenen Schrauben in den MMF Connect active eingeschoben. Die Schrauben werden mit einem Drehmoment von 8 Nm angezogen.

FUGENBÄNDER

Arbeitsfugenband / Dehnfugenband

Arbeitsfugenbänder sind in verschiedenen Ausführungen und Abmessungen erhältlich.

B: Fugenband aus Weich-PVC für alle normalen Beanspruchungen bei Bauwerken.

Säure-, laugenfest und verrottungsbeständig.

Shore A-Härte: 75±5

Zugfestigkeit: >8N/mm²

Bruchdehnung: >275 %

N: Entspricht der Norm DIN 18541 mit besonders hoher Bruchdehnung, hervorragende

Alterungsbeständigkeit, Chemikalienverträglichkeit und hohe Dauerelastizität.

Shore A-Härte: 67±5

Zugfestigkeit: >10N/mm²

Bruchdehnung: >350 %

Arbeits- und Dehnfugenbänder sind auf Anfrage in zahlreichen Profilformen sowie in

Sonderqualitäten für Bauwerke mit besonders hohen Fugenbewegungen erhältlich.

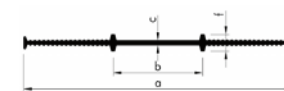
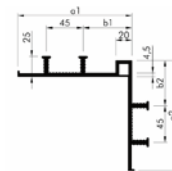
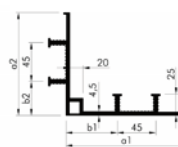
Art.-Nr.	Bezeichnung	a (mm)	b (mm)	c (mm)	f (mm)	VE (Stk)	Gewicht (kg/Stk)
diverse	Arbeitsfugenband innenliegend B-A200 25m	200	70	3,0	15	1	-
	Arbeitsfugenband innenliegend B-A240 25m	240	80	3,5	15	1	-
	Arbeitsfugenband innenliegend B-A320 25m	320	110	4,5	15	1	-
diverse	Arbeitsfugenband innenliegend N-A240 25m	240	80	3,5	15	1	-
	Arbeitsfugenband innenliegend N-A320 25m	320	110	4,5	15	1	-
diverse	Arbeitsfugenband aussenliegend B-AA200 25m	200	80	3,5	20	1	-
	Arbeitsfugenband aussenliegend B-AA240 25m	240	90	4,0	25	1	-
	Arbeitsfugenband aussenliegend B-AA320 25m	320	110	4,0	25	1	-
diverse	Arbeitsfugenband aussenliegend N-AA240/35 25m	240	90	5,0	35	1	-
	Arbeitsfugenband aussenliegend N-AA320/35 25m	320	110	5,0	35	1	-
829356085	Fugenbandklammer					1	2,72

Weitere Varianten und Sonderqualitäten auf Anfrage

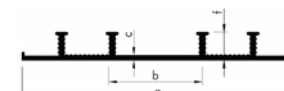
Art.-Nr.	Bezeichnung	a (mm)	b (mm)	c (mm)	f (mm)	VE (Stk)	Gewicht (kg/Stk)
diverse	Dehnfugenband innenliegend B-D200 25m	200	70	3,0	15	1	-
	Dehnfugenband innenliegend B-D240 25m	240	80	3,5	15	1	-
	Dehnfugenband innenliegend B-D320 25m	320	110	4,5	15	1	-
diverse	Dehnfugenband innenliegend N-D240 25m	240	80	3,5	15	1	-
	Dehnfugenband innenliegend N-D320 25m	320	110	4,5	15	1	-
diverse	Dehnfugenband aussenliegend B-AD200 25m	200	80	3,5	20	1	-
	Dehnfugenband aussenliegend B-AD240 25m	240	90	4,0	25	1	-
	Dehnfugenband aussenliegend B-AD320 25m	320	110	4,0	25	1	-
diverse	Dehnfugenband aussenliegend N-DA240/35 25m	240	90	5,0	35	1	-
	Dehnfugenband aussenliegend N-DA320/35 25m	320	110	5,0	35	1	-
829356085	Fugenbandklammer					1	2,72

Weitere Varianten und Sonderqualitäten auf Anfrage

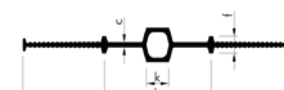
Art.-Nr.	Bezeichnung	VE (Stk)	Gewicht (kg/Stk)
auf Anfrage	Arbeitsfugenband Ecke (diverse)	1	-
auf Anfrage	Dehnfugenband Ecke (diverse)	1	-



Arbeitsfugenband
innenliegend (A)



Arbeitsfugenband
ausssenliegend (AA)



Dehnfugenband
innenliegend (D)



Dehnfugenband
ausssenliegend (AD/DA)

FUGENBÄNDER

Fugenabschlussband

Fugenabschlussbänder sorgen für einen sauberen und optisch ansprechenden Abschluss einer Fuge.

FV: Fugenband aus Weich-PVC für alle normalen Beanspruchungen bei Bauwerken.

Säure-, laugenfest und verrottungsbeständig.

Shore A-Härte: 75±5 Zugfestigkeit: >8N/mm² Bruchdehnung: >275 %

FA: Entspricht der DIN 18541 mit besonders hoher Bruchdehnung, hervorragende

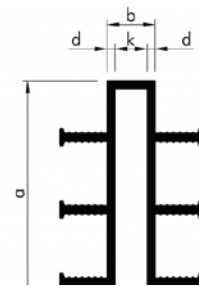
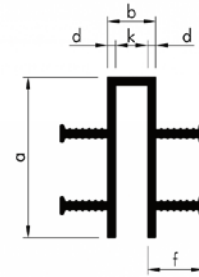
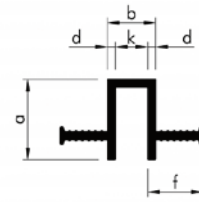
Alterungsbeständigkeit, Chemikalienverträglichkeit und hohe Dauerelastizität.

Shore A-Härte: 67±5 Zugfestigkeit: >10N/mm² Bruchdehnung: >350 %

Arbeits- und Dehnfugenbänder sind auf Anfrage in zahlreichen Profilformen sowie in Sonderqualitäten für Bauwerke mit besonders hohen Fugenbewegungen erhältlich.

Art.-Nr.	Bezeichnung	a (mm)	b (mm)	k (mm)	d (mm)	f (mm)	VE (Stk)	Gewicht (kg/Stk)
diverse	Fugenabschlussband FV 50/10/25	50	20	10	5,0	25	1	-
	Fugenabschlussband FV 50/10/35	50	20	10	5,0	35	1	-
	Fugenabschlussband FV 50/20/35	50	30	20	5,0	35	1	-
	Fugenabschlussband FV 70/30/45	70	40	30	5,0	45	1	-
	Fugenabschlussband FV 95/20/35	95	30	20	5,0	35	1	-
	Fugenabschlussband FV 95/30/35	95	40	30	5,0	35	1	-
	Fugenabschlussband FV 140/50/35	140	60	50	5,0	35	1	-
	Fugenabschlussband FV 140/20/25	140	30	20	5,0	25	1	-
diverse	Fugenabschlussband FA 50/10/25	50	20	10	5,0	25	1	-
	Fugenabschlussband FA 50/10/35	50	20	10	5,0	35	1	-
	Fugenabschlussband FA 50/20/35	50	30	20	5,0	35	1	-
	Fugenabschlussband FA 70/30/45	70	40	30	5,0	45	1	-
	Fugenabschlussband FA 95/20/35	95	30	20	5,0	35	1	-
	Fugenabschlussband FA 95/30/35	95	40	30	5,0	35	1	-
	Fugenabschlussband FA 140/50/35	140	60	50	5,0	35	1	-
	Fugenabschlussband FA 140/20/25	140	30	20	5,0	25	1	-

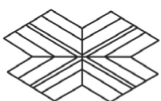
Weitere Varianten und Sonderqualitäten auf Anfrage



Fugenbandabschluss
(2 bis 6 Anker)

Fugenbandformstücke / Schweißgerät

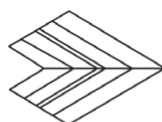
Art.-Nr.	Bezeichnung	VE (Stk)	Gewicht (kg/Stk)
auf Anfrage	Fugenbandformstücke	1	-
auf Anfrage	Schweißgerät für Fugenbänder	1	-



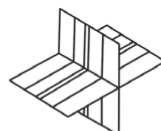
Nr. 1
flache Kreuzung



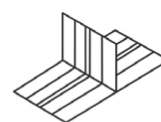
Nr. 2
flaches T-Stück



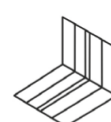
Nr. 3
flache Ecke



Nr. 4
senkrechte Kreuzung



Nr. 5
senkrecht T-Stück



Nr. 6
senkrechte Ecke

FOLIENABDICHTUNGEN

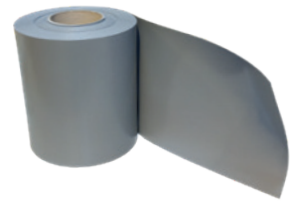
DokaTAPE XC Dichtband

Das dauerelastische DokaTAPE XC Dichtband dichtet Arbeits- und Sollrissfugen druckwasserdicht ab. Die Dichtband-Streifen werden aussen auf die abzudichtende Fuge aufgebracht. Das System eignet sich sowohl im Ortbetonbau als auch zur Abdichtung von Fertigteilen und Elementwänden.

- dauerelastisch, UV-beständig und chemikalienbeständig
- wird mit DokaTAPE Universalkleber oder DokaEP XC / DokaEP XC plus erklebt

Temperaturbeständigkeit:	-30 °C / +85 °C
Reissfestigkeit:	1 mm: ca. 15 N / mm ² (längs und quer) 2 mm: ca. 10 N / mm ² (längs und quer)
Reissdehnung:	1 mm: ca. 610% (längs) / 660% (quer) 2 mm: ca. 680% (längs) / 700% (quer)
Berstdruck maximal:	> 4,0 bar

Art.-Nr.	Bezeichnung	Stärke (mm)	Länge (m)	VE (Stk)	Gewicht (kg/Stk)
830256001	DokaTAPE XC Dichtband 200 1mm	1	20	1	0,20
830256002	DokaTAPE XC Dichtband 200 2mm	2	20	1	0,38
830256003	DokaTAPE XC Dichtband Innenecke 150			1	0,09
830256004	DokaTAPE XC Dichtband Aussenecke 120			1	0,07
830267058	DokaEP XC A-Komponente 2kg			1	2,26
830267059	DokaEP XC B-Komponente 1kg			1	1,17
830267079	DokaEP XC plus A-Komponente 2kg			1	2,26
830267080	DokaEP XC plus B-Komponente 1kg			1	1,17



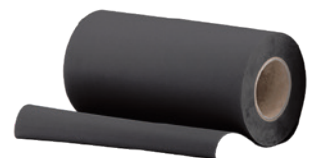
Mehr Informationen zu DokaEP XC und DokaEP XC plus finden Sie auf S. 39.

DokaTAPE EPDM-Dichtungsband

DokaTAPE EPDM-Dichtungsband ist eine Folie auf Basis von EPDM (Ethylen-Propylen-Dien-Copolymer). Das System eignet sich zur Abdichtung von Arbeitsfugen, Sollrissquerschnitten und Bewegungsfugen gegen Bodenfeuchte, nicht drückendes, kurzfristig aufstauendes und drückendes Wasser.

Temperaturbeständigkeit:	150° C / kurzfristig 220° C
Zugfestigkeit:	8,7 MPa längs, 8,6 MPa quer
Reissdehnung:	531 % längs, 483 % quer
Weiterreisswiderstand:	40 N längs, 64 N quer
Wasserdampfdurchlässigkeit:	ca. 70'000 μ

Art.-Nr.	Bezeichnung	Stärke (mm)	Breite (mm)	Länge (m)	VE (Stk)	Gewicht (kg/Stk)
830256043	DokaTAPE EPDM-Dichtungsband 150	1	150	20	1	4,00
830256044	DokaTAPE EPDM-Dichtungsband 200	1	200	20	1	4,50
830256045	DokaTAPE EPDM-Dichtungsband 250	1	250	20	1	5,00
830256046	DokaTAPE EPDM-Dichtungsband 300	1	300	20	1	5,80
830256047	DokaTAPE EPDM-Dichtungsband 400	1	400	20	1	7,60
830256048	DokaTAPE EPDM-Dichtungsband 500	1	500	20	1	10,00
830256068	DokaTAPE Universalkleber 600ml				1	0,75
830267100	Doka XC Kleber A-Komponente 4,5kg				1	4,71
830267101	Doka XC Kleber B-Komponente 0,5kg				1	0,58



Mehr Informationen zum Doka XC Kleber finden Sie auf S. 39.

ZUBEHÖR

DokaTAPE Universalkleber

Der DokaTAPE Universalkleber ist ein einkomponentiger Klebstoff des DokaTAPE-Systems auf Basis silantermierter Polymere. Der Kleber ist witterungs- und chemikalienbeständig und schrumpft kaum.

- zur flächigen Verklebung der DokaTAPE EPDM Dichtungsbänder und DokaTAPE XC Dichtbänder auf dem Bauteil
- zur flächigen Verklebung von Folie-/Folie-Überlappungen
- zur Randversiegelung zwischen der DokaTAPE EPDM Dichtungsband und dem Bauteil
- zur elastischen Verklebung im Innen- und Aussenbereich von Bauteilen aus Gips, Naturstein, Aluminium, Stahl, Zink, Kupfer, Glas, Holz, MDF, Fliesen, Keramik sowie mineralischen Untergründen

Verbrauch: ca. 1000 ml/m² (je nach Untergrund)

Art.-Nr.	Bezeichnung	VE (Stk)	Gewicht (kg/Stk)
830256068	DokaTAPE Universalkleber 600ml	1	0,75



Farbe:	Schwarz
Durchhärtung*:	ca. 2 mm / 24 h
Shore A-Härte:	ca. 25
Zugfestigkeit (Film):	ca. 1,0 N/mm ²
Dehnungswert:	ca. 0,4 N/mm ²
Verarbeitungstemperatur:	5–40 °C (Bauteiltemperatur)
Temperaturbeständigkeit:	ca. -40 bis +80 °C
Hautbildungszeit*:	ca. 1 Stunde

*bei + 23°C / 50 % relative Luftfeuchtigkeit

Zahnpachtel B2

Metallspachtel mit Holzgriff mit B2 Zahnleiste zum Auftragen des DokaTAPE Universalklebers in der erforderlichen Auftragsstärke.

Art.-Nr.	Bezeichnung	VE (Stk)	Gewicht (kg/Stk)
829357078	Zahnpachtel B2	1	0,10



Spachtel / Andruckrolle

- Andruckspachtel 150 mm: zum Andrücken und Entlüften von DokaTAPE XC Dichtbändern und DokaTAPE EPDM Dichtungsbänder in den vorher aufgezeichneten DokaTAPE Universalkleber.
- Spachtel 60 mm: Zum Abglätten der Randversiegelung
- Andruckrolle 150 mm: Hartgummirolle mit Holzgriff zum Andrücken und Einrollen der DokaTAPE XC Dichtbänder und DokaTAPE EPDM Dichtungsbänder in den vorher aufgezeichneten DokaTAPE Universalkleber.



Art.-Nr.	Bezeichnung	VE (Stk)	Gewicht (kg/Stk)
829357080	Andruckspachtel 150 mm	1	0,10
829357081	Spachtel 60 mm	1	0,05
829357079	Andruckrolle 150 mm	1	0,35

FUGENPROFILE

PROOFMATE® S-Einschlagprofil

Vollgummi-Rundprofil auf SBR-Basis (SBR = Styrol-Butadien-Gummi) zur Sanierung von Dehn- und Trennfugen sowie als Fugenabschlussprofil.

Material: SBR (Styrol-Butadien-Gummi)
 Shore A-Härte: 40 ± 5
 Reißfestigkeit: ≥ 14 N/mm²
 Reißdehnung: ≥ 350 %



Art.-Nr.	Bezeichnung (Ø mm / Härte Shore A / Länge m)	Ø (mm)	Härte (Shore A)	VE (Stk)	Gewicht (kg/m)
829359001	Proofmate S-Einschlagprofil 10mm 40 5m	10	40	1	0,15
829359002	Proofmate S-Einschlagprofil 15mm 40 5m	15	40	1	0,20
829359003	Proofmate S-Einschlagprofil 20mm 40 5m	20	40	1	0,25
829359004	Proofmate S-Einschlagprofil 30mm 40 5m	30	40	1	0,81
829359005	Proofmate S-Einschlagprofil 40mm 40 5m	40	40	1	0,95

Mindestabnahmemenge 5 m, weitere Längen teilbar durch 5 m

PROOFMATE® E-Einschlagprofil

Rundprofil auf Basis von geschlossenzelligem EPDM-Schaum (EPDM = Ethylen-Propylen-Dien-Monomer) zur Sanierung von Dehn- und Trennfugen in Kombination mit DokaCRYL und FIX-O-FLEX Kleb- und Dichtmassen sowie als Fugenabschlussprofil.

	weich (25)	hart (40)
Shore A-Härte:	30 ± 5	35 ± 5
Dichte:	0,6 g/cm ³	0,8 g/cm ³
Reißfestigkeit:	≥ 2,0 N/mm ²	≥ 3,0 N/mm ²
Reißdehnung:	≥ 400 %	≥ 350 %
Temperaturbereich:	-30 bis +100°C	-40 bis +120°C
Ozon:	Rissstufe 0	Rissstufe 0



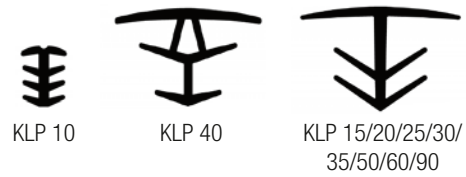
Art.-Nr.	Bezeichnung (Ø mm / Härte Shore A / Länge m)	Ø (mm)	Härte (Shore A)	VE (Stk)	Gewicht (kg/m)
829359025	Proofmate E-Einschlagprofil 16mm 25 5m	15	25	1	0,06
829359026	Proofmate E-Einschlagprofil 20mm 25 5m	20	25	1	0,07
829359027	Proofmate E-Einschlagprofil 25mm 25 5m	25	25	1	0,25
829359028	Proofmate E-Einschlagprofil 30mm 25 5m	30	25	1	0,30
829359029	Proofmate E-Einschlagprofil 20mm 40 5m	20	40	1	0,03
829359030	Proofmate E-Einschlagprofil 25mm 40 5m	25	40	1	0,28
829359031	Proofmate E-Einschlagprofil 30mm 40 5m	30	40	1	0,53
829359032	Proofmate E-Einschlagprofil 40mm 40 5m	40	40	1	0,57
829359033	Proofmate E-Einschlagprofil 45mm 40 5m	45	40	1	1,43
829359034	Proofmate E-Einschlagprofil 60mm 40 5m	60	40	1	1,56

Mindestabnahmemenge 5 m, weitere Längen teilbar durch 5 m

FUGENPROFILE

DokaBLOC KLP Klemmprofil

Hochwertiges Fugenabschlussprofil nach DIN 18541 für einen optisch ansprechenden Abschluss von Fugen. Die Profile können durch Klemmen oder Kleben montiert werden. Länge eines Profils = 5 m.



Art.-Nr.	Bezeichnung	Fugenbreite (mm)	Höhe (mm)	Breite (mm)	VE (Stk)	Gewicht (kg/m)
830259081	DokaBLOC KLP 10	7-12	20	17	1	0,20
830259082	DokaBLOC KLP 15	9-14	20	20	1	0,30
830259083	DokaBLOC KLP 20	13-17	25	25	1	0,30
830259084	DokaBLOC KLP 25	17-22	30	30	1	0,40
830259085	DokaBLOC KLP 30	19-25	30	50	1	0,50
830259086	DokaBLOC KLP 35	19-25	35	35	1	0,70
830259087	DokaBLOC KLP 40	19-25	40	60	1	0,80
830259088	DokaBLOC KLP 50	25-34	40	50	1	0,80
830259089	DokaBLOC KLP 55	24-29	45	55	1	0,80
830259090	DokaBLOC KLP 60	24-29	50	60	1	0,90
830259091	DokaBLOC KLP 90	34-40	90	90	1	1,30



KLP Ecke
auf Anfrage

DokaBLOC KLM Klemmprofil

Hochwertiges Fugenabschlussprofil nach DIN 18541 für einen optisch ansprechenden Abschluss von Fugen. Die Profile können durch Klemmen oder Kleben montiert werden. Länge eines Profils = 5 m.



KLM 10 - 80

Art.-Nr.	Bezeichnung	Fugenbreite (mm)	Höhe (mm)	Breite (mm)	VE (Stk)	Gewicht (kg/m)
830259051	DokaBLOC KLM 10	7-12	20	15	1	0,20
830259052	DokaBLOC KLM 20	12-17	20	20	1	0,50
830259053	DokaBLOC KLM 25	17-21	27	25	1	0,60
830259054	DokaBLOC KLM 30	18-24	28	30	1	0,60
830259055	DokaBLOC KLM 40	28-34	35	40	1	0,80
830259056	DokaBLOC KLM 50	38-44	40	50	1	0,90
830259057	DokaBLOC KLM 60	48-54	45	70	1	1,10
830259058	DokaBLOC KLM 70	58-64	45	70	1	1,30
830259059	DokaBLOC KLM 80	68-74	60	80	1	1,50
830259060	DokaBLOC KLM 120	85-105	75	120	1	2,50



KLM 120

FUGENSANIERUNG

B-JOINT

B-Joint ist ein flexibles Schlauchsystem zur Fugenabdichtung. Der Profilschlauch kommt ohne Klemmleisten aus. Gespannt wird mit Luft über die Luftfüllnadeln, das Spannen über die Muttern entfällt. Die anschließende Injektion erfolgt über die Fugeninjektionsnadel. B-JOINT kann in beliebiger Länge verarbeitet werden und kommt bei einer Fugenbreite von 20 bis 30 mm zum Einsatz.

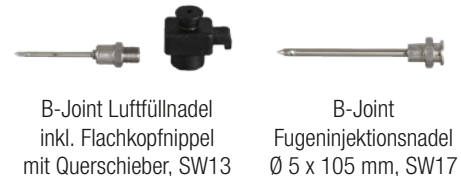
- Kein Bohren: Zeitersparnis und sichere Montage
- Keine Schalung: Einfache, schnelle Montage
- Universell einsetzbar – für alle Fugen geeignet
- Wiederverwendbar

Art.-Nr.	Bezeichnung Breite mm / Höhe mm	VE (Stk)	Gewicht (kg/Stk)
829359200	B-Joint 21,5 x 40 mm *	1	0,30
829359201	B-Joint Profilkappen-Set, 2 Stk.	1	0,01
829359202	Kontakt-Kleber Pen-System 30g	1	0,05
829359203	Kunststoffreiniger 500ml	1	0,46
829359204	Ziehknebel	1	0,07
829359205	Schneidvorrichtung 60x50x400mm	1	1,09
829359206	Luftfüllnadel Ø3x72 mm	1	0,04
829359207	Fugeninjektionsnadel Ø5x105 mm	1	0,03

* Zuschnitt pro m



Kontakt-Kleber
Pen-System 30g



B-Joint Luftfüllnadel
inkl. Flachkopfnippel
mit Querschieber, SW13

B-Joint
Fugeninjektionsnadel
Ø 5 x 105 mm, SW17



B-Joint Profilkappen



B-Joint Ziehknobel

B-PROFILE

Anpassendes Injektionsprofil zur nachträglichen Abdichtung von undichten Dehnungsfugen mittels Injektion. Fugengummi mit zwei integrierten Dichtlippen. Das B-PROFILE kann in beliebiger Länge verarbeitet werden und ist nach der Reinigung mehrfach verwendbar.

- Keine Schalung: Einfache, schnelle Montage
- Universell einsetzbar – für fast alle Bewegungsfugen mit einer Fugenbreite von ca. 5 bis 50 mm geeignet
- Wiederverwendbar

Art.-Nr.	Bezeichnung Breite mm / Höhe mm / Länge mm	VE (Stk)	Gewicht (kg/Stk)
829359220	B-Profile 130 x 6mm - Rolle 10m	1	21,40
829359221	Spannleiste 20 x 6 mm 295 mm	1	0,27
829359222	Spannleiste 20 x 6 mm 590 mm	1	0,54
829359223	Betonschraube D5 x 50 mm, SW10	1	0,01
829359225	Fugeninjektionsnadel D5 x 71 mm	1	0,03
829359226	Fugeninjektionsnadel D6 x 67 mm	1	0,02
829359227	Fugeninjektionsnadel D6 x 69 mm	1	0,02
829364067	Silikon-Spray 400ml	1	0,35



Spannleiste 590 mm mit 6 Bohrungen Ø 8mm
Spannleiste 295 mm mit 3 Bohrungen Ø 8mm

Anwendung Fugeninjektionsnadeln

PU: SW17 D5x71mm
Feinstzement: SW13 D6x67mm
Verfüllmörtel bis Ø 1mm: SW13 D6 69mm

INJEKTIONSSCHLÄUCHE

Gewebeverpressschlauch

Injektionsschlauch (rund) zur Abdichtung von horizontalen und vertikalen Arbeitsfugen. Geeignet für Acrylatgele, PUR-Harze, EP-Harze und Mikrofeinzemente. Rolle à 100 m.

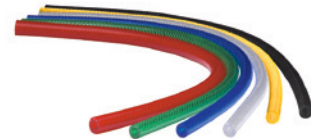
- Innendurchmesser: 6 mm
- Aussendurchmesser: 12 mm



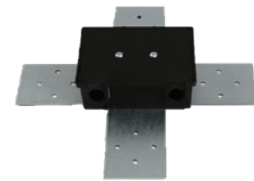
Art.-Nr.	Bezeichnung	VE (Stk)	Gewicht (kg/Stk)
829360001	Gewebeverpressschlauch 100 m	1	15,00

Entlüftungsschlauch

PVC-Gewebeslauch (PVC = Polyvinylchlorid) zur Konfektionierung der Injektionsschläuche.



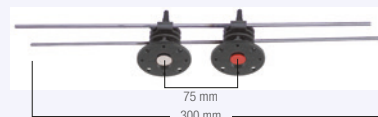
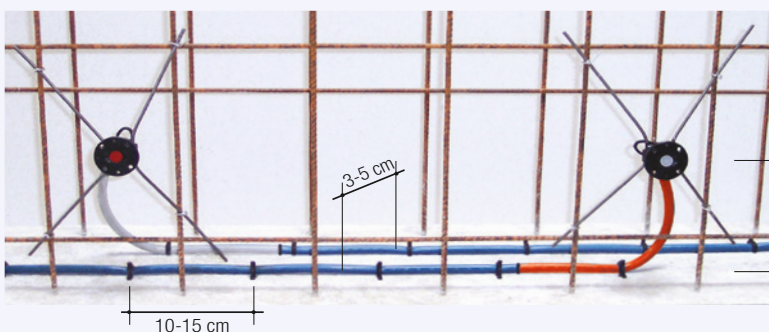
Art.-Nr.	Bezeichnung	Innen-Ø (mm)	Länge (m)	VE (Stk)	Gewicht (kg/Stk)
829360032	Entlüftungsschlauch rot D6mm	6	50	1	5,50
829360033	Entlüftungsschlauch blau D6mm	6	50	1	5,50
829360034	Entlüftungsschlauch eisblau D6mm	6	50	1	5,50
829360036	Entlüftungsschlauch rot D6mm 0,50m	6	0,5	1	0,05
829360037	Entlüftungsschlauch blau D6mm 0,50m	6	0,5	1	0,05
829360039	Verwähdose für Entlüftungsschlauch			1	0,16



Verwähdose

Anwendungsbeispiele

Verlegung des Injektionsschlauches



Rohdecke bis
Mitte Nagel-
packer

- Der Abstand zwischen Nagelpackern beträgt idealerweise ca. 5-8 cm
- Die Länge des Injektionsschlauches beträgt ca. 8-10 m

ZUBEHÖR INJEKTIONSTECHNIK

Nagelpacker

Nagelpacker inkl. Nippel zum Eindrehen in den Entlüftungsschlauch und zur Fixierung des Entlüftungsschlauches an der Schalung.

- Geeignet zur Verpressung mit Polyurethanharzen

Bewehrungshalter werden zum Befestigen der Nagelpacker an die Armierung benötigt.

Art.-Nr.	Bezeichnung	VE (Stk)	Gewicht (kg/Stk)
829360101	Nagelpacker inkl. Nippel	20	0,50
829360111	Moosgummipl. D50mm rot	20	0,08
829360112	Moosgummipl. D50mm grau	20	0,08
829360122	Einschr. Abdeckkappe weiss/rot	20	0,20
829360123	Bewehrungshalter	1	0,03
829360124	Nippel Nagelpacker M8	100	0,64



Filamentband

Zum Abkleben der Gewebe-Injektionsschlauchschnitte.

Art.-Nr.	Bezeichnung	VE (Stk)	Gewicht (kg/Stk)
829360156	Filamentband	1	0,17



Schlauchverbinder

Schlauchverbinder zur einfachen und werkzeuglosen Verbindung von Injektions- und Entlüftungsschläuchen.

Art.-Nr.	Bezeichnung Innendurchmesser in mm	VE (Stk)	Gewicht (kg/Stk)
829360090	Schlauchverbinder 6mm	100	0,40



Steckschelle

Kunststoffclip zur Befestigung der Injektionsschläuche.

Art.-Nr.	Bezeichnung Innendurchmesser in mm	VE (Stk)	Gewicht (kg/Stk)
829360071	Steckschelle 6mm	100	0,01



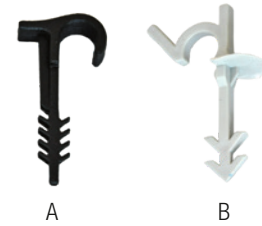
ZUBEHÖR INJEKTIONSTECHNIK

Schnappi

Kunststoffclips zur Befestigung der Injektionsschläuche.

- Schnappi Typ A: zum Einschlagen in vorgebohrte 8 mm Löcher
- Schnappi Typ B: zum Eindrücken in den Frischbeton

Art.-Nr.	Bezeichnung	VE (Stk)	Gewicht (kg/Stk)
829360057	Schnappi A zum Einschl.	1000	2,89
829360058	Schnappi B	1000	1,80



Bedarf: Befestigung alle 10-15 cm

Metallschelle

Metallschellen zur Befestigung der Injektionsschläuche.

- Metallschelle: Mit 6,1 mm-Loch für Dübel oder Nägel
- Metallschelle N: Mit vormontiertem Nagel, für alle handelsüblichen Schussgeräte

Art.-Nr.	Bezeichnung Durchmesser in mm	VE (Stk)	Gewicht (kg/Stk)
829360068	Metallschelle I 6mm ohne Nagel	100	1,40
829360070	Metallschelle N I 6mm mit Nagel	100	1,80
829360080	Nageldübel 5x40mm	100	0,60



Bedarf: Befestigung alle 10-15 cm

Oetikerbriden

Die praktische, leicht mit einer Zange zu montierende Bride mit 2 "Ohren", in verzinkter Ausführung. Nicht mehrmals verwendbar.

Art.-Nr.	Bezeichnung Durchmesser in mm	VE (Stk)	Gewicht (kg/Stk)
829360125	Oetikerbriden 11-13mm	100	1,00



Schneidezange

Schneidezange zum Zuschneiden der Verlängerungsrohre oder des Injektionsschlauches.

Art.-Nr.	Bezeichnung	VE (Stk)	Gewicht (kg/Stk)
829360145	Schneidezange	1	0,41
829360146	Ersatzklinge Schneidezange	1	0,05



ZUBEHÖR INJEKTIONSTECHNIK

Verschlussstopfen

Zum Verschliessen der Injektions- und Entlüftungsschläuche



Art.-Nr.	Bezeichnung	VE (Stk)	Gewicht (kg/Stk)
829360157	Verschlussstopfen	20	0,01

Seelenschlauch

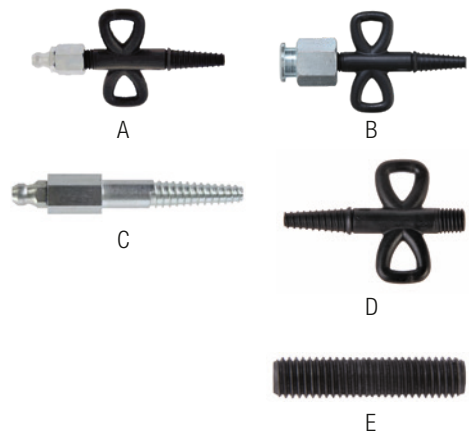
Zum Einkleben in Injektions- oder Entlüftungsschlauch



Art.-Nr.	Bezeichnung	VE (Stk)	Gewicht (kg/Stk)
829360159	PA-Schlauch 6/4 200m	1	3,20

Schlauchpaker

- Injektionsschlauchpaker (A), mit Aussengewinde M8, HD-Kegelnippel M8 und Flügelgriff.
- Injektionsschlauchpaker (B), mit HD-Flachkopfnippel und Flügelgriff.
- Stahl-Injektionsschlauchpaker (C) SW10x65 mm, verzinkt, mit Innengewinde M6, HD-Kegelnippel M6 und scharfkantigem Holzschraubgewinde für Injektionsschläuche mit Innen-Ø 3,5–6 mm.
- Injektionsschlauchpaker Ø 8 (Schaft) x 66 mm (D), mit Aussengewinde M8 und Flügelgriff.
- Verlängerungsröhrchen (E) für Nagelpacker M8 mit Innenbohrungs-Ø 3 mm; L = 35 mm



Art.-Nr.	Bezeichnung	VE (Stk)	Gewicht (kg/Stk)
829360188	Schlauchpaker Polyurethanharz mit Nippel	1	0,01
829360189	Schlauchpaker Acrylatgele	1	0,02
829360190	Stahl-Injektionsschlauchpaker SW10 65mm	1	0,03
829360191	Injektionsschlauchpaker D8x66mm (Mineralische Materialien)	1	0,01
829360192	Verschlussstück mit Innengewinde M8 (Mineralische Materialien)	1	0,02
829360193	Verlängerungsröhrchen M8 Nagelpacker (Mineralische Materialien)	1	0,01



Verschlussstück

ZUBEHÖR INJEKTIONSTECHNIK

Handhebel-Kolbenpumpe komplett

Die Handhebel-Kolbenpumpe ist die einfachste Lösung, Injektionsharze in kleinen Mengen zu verarbeiten. Das gewünschte Material anmischen, in den Behälter einfüllen und mit der Injektion beginnen.

Lieferumfang: Handhebelpresse, Peitsche und Mundstück

Technische Daten

- Betriebsdruck: 0–100 bar
- Fördermenge: 2 cm³/Hub
- Einsatzmaterialien: PUR-Schäume, PUR-Harze, EP-Harze

Art.-Nr.	Bezeichnung	VE (Stk)	Gewicht (kg/Stk)
829360726	Handhebel-Kolbenp. MAN-500	1	1,10
829360727	Handhebel-Kolbenp. MAN-1000	1	1,30
829360724	M-Power 50D mit Manometer	1	1,60
829360725	M-Power 100D mit Manometer	1	1,90



Mundstück

Die vier Greifbacken des Mundstücks sind rund angeordnet. Dadurch werden die Kegelnippel dicht umschlossen.

Art.-Nr.	Bezeichnung	VE (Stk)	Gewicht (kg/Stk)
829360646	Mundstück mit Innengew. M10	1	0,03



Greifkopf-Schnellkupplung

Art.-Nr.	Bezeichnung	VE (Stk)	Gewicht (kg/Stk)
829360450	Greifkopf-Schnellkupplung M10x1	1	0,03



Blasebalg / Blasepistole / Luftpistole

Art.-Nr.	Bezeichnung	VE (Stk)	Gewicht (kg/Stk)
829360730	Blasebalg	1	0,25
829360731	Blasepistole	1	0,40
829360732	Luftpistole, max. 3 bar *	1	0,38

* inkl. Schiebekupplung gerade



ZUBEHÖR INJEKTIONSTECHNIK

Schiebekupplungen M10x1

Schiebekupplungen für Flachkopfnippel

- Schiebekupplung, gerade, mit blauem Dichtungsgummi und Durchlass Ø 4,0 mm
- Schiebekupplung, gerade, mit blauem Dichtungsgummi und Durchlass Ø 2,5 mm
- Schiebekupplung, seitlich, mit blauem Dichtungsgummi und Durchlass Ø 4,0 mm
- Schiebekupplung, seitlich, mit Stahldichtung und Durchlass Ø 1,5 mm



Art.-Nr.	Bezeichnung Durchlass Ø in mm	VE (Stk)	Gewicht (kg/Stk)
829360648	Schiebekupplung gerade 4mm	1	0,07
829360651	Schiebekupplung gerade 2,5mm	1	0,06
829360649	Schiebekupplung seitlich 4mm	1	0,05
829360650	Schiebekupplung seitlich 1,5mm	1	0,08

Dichtungsset für Schiebekupplungen

Dichtungsset mit Metallring, Dichtung und Feder für Schiebekupplung, gerade/seitlich, Durchlass Ø 4,0 mm



Art.-Nr.	Bezeichnung Durchlass Ø in mm	VE (Stk)	Gewicht (kg/Stk)
829360654	Dichtungsset Schiebek. G 4mm	1	0,06
829360653	Dichtungsset Schiebek. G 2,5mm	1	0,01

PACKER FÜR REAKTIONSHARZE

Stahlpacker inkl. Kugelkopfnippel



Stahlpacker inkl. Kugelkopfnippel zur Injektion von Polyurethan- und Epoxidharzen

- für Rissinjektionen in Stahlbetonbauwerken
- für Flächeninjektionen von Ziegelmauerwerk

Art.-Nr.	Bezeichnung	Spanngummi (mm)	VE (Stk)	Gewicht (kg/Stk)
829360213	Stahlpacker inkl. KK-Nippel 10x110mm	30	200	0,04
829360214	Stahlpacker inkl. KK-Nippel 10x120mm	40	200	0,04
829360215	Stahlpacker inkl. KK-Nippel 10x160mm	40	200	0,05
829360216	Stahlpacker inkl. KK-Nippel 13x110mm	30	100	0,04
829360217	Stahlpacker inkl. KK-Nippel 13x120mm	40	100	0,04
829360218	Stahlpacker inkl. KK-Nippel 13x160mm	40	100	0,06

Weitere Typen und Abmessungen auf Anfrage

Tagespacker inkl. Kugelkopfnippel

Alle Arbeitsgänge können an einem Tag erfolgen. Das integrierte Rückschlagventil verhindert das Rückfließen des Injektionsgutes durch den Packer.



- Stahlpacker Ø 10 x 120 mm mit Druckstück 70 mm, Spanngummi 40 mm, HD-Kegelnippel M6, Rückschlagventil, Spezialhaltefeder
- Stahlpacker Ø 13 x 120 mm mit Druckstück 80 mm, Spanngummi 40 mm, HD-Kegelnippel M6, Rückschlagventil, Spezialhaltefeder

Art.-Nr.	Bezeichnung	Spanngummi (mm)	VE (Stk)	Gewicht (kg/Stk)
829360300	Tagespacker inkl. KK-Nippel 10x120mm	40	200	0,04
829360302	Tagespacker ECO inkl. KK-Nippel 10x120mm	40	600	0,04
829360301	Tagespacker inkl. KK-Nippel 10x160mm	40	200	0,05
829360303	Tagespacker inkl. KK-Nippel 13x120mm	40	100	0,04

Weitere Typen und Abmessungen auf Anfrage

Steckschlüssel

Für die Montage von Injektionspackern



Art.-Nr.	Bezeichnung	VE (Stk)	Gewicht (kg/Stk)
829360269	Steckschlüssel SW10 Handbetrieb	1	0,50
829360270	Steckschlüssel SW10 Akkuschr.	1	0,09

Weitere Typen und Abmessungen auf Anfrage

PACKER FÜR REAKTIONSHARZE

Klebepacker

Klebepacker mit HD-Kegelnippel M8 und Schutzrille
Klebefläche: Ø 50 mm, Höhe 34 mm



Art.-Nr.	Bezeichnung Durchlass Ø in mm	VE (Stk)	Gewicht (kg/Stk)
829360576	Klebepacker D50mm	100	0,02

Klebfix

Werkzeug zum Halten der Klebepacker und zum Auftragen des Klebers (Verdämmmaterial, z.B. PUR- oder EP-Kleber)



Hinweis

- Exakt benötigte Klebermenge wird auf den Packer aufgetragen
- Zugang zum Riss bleibt erhalten

Art.-Nr.	Bezeichnung	VE (Stk)	Gewicht (kg/Stk)
829360578	Klebfix für Klebepacker	1	0,10

Progressiv-Lamellenschlagpacker

Kunststoffpacker mit HD-Kegelnippel M6 (eingeschraubt)



Art.-Nr.	Bezeichnung Durchmesser x Länge in mm	VE (Stk)	Gewicht (kg/Stk)
829360460	Prog.-Lamellenschl. 10x70mm	100	0,01
829360641	Setzwerkzeug D8 130mm	1	0,03

Konischer Schlagpacker

Für Bohrungsdurchmesser 10 mm, mit ovalem Kopf, eingespritztem Innengewinde und HD-Kegelnippel M6 lang (eingeschraubt)



Art.-Nr.	Bezeichnung Durchmesser x Länge in mm	VE (Stk)	Gewicht (kg/Stk)
829360523	Schlagp. konisch KS-1 10x55mm	100	0,01
829360641	Setzwerkzeug D8 130mm	1	0,03

PACKER FÜR VERGELUNG

Stahl-Kombipacker Ø 10 x 100 mm

Stahl-Kombipacker Ø 10 x 100 mm mit Druckstück SW10x60, Aussengewinde M10x1, Unterteil M6 und freiem Durchgang Ø 2,7 mm, Spanngummi 40 mm.

- für Schleierinjektionen
- für Flächeninjektionen sowie nachträgliche Horizontalsperren in Ziegelmauerwerk
- für Rissinjektionen in Stahlbetonbauwerken
- für Sanierung von Dehnfugen



Art.-Nr.	Bezeichnung Durchmesser x Länge in mm	Spanngummi (mm)	VE (Stk)	Gewicht (kg/Stk)
829360356	Stahl-Kombipacker 10x100mm	40	200	0,03
829360643	HD-Flachkopfnippel M10x1		1	0,03

Weitere Abmessungen auf Anfrage

Gel-Stahlpacker M8

Gel-Stahlpacker M8 mit Aussengewinde M8, Spanngummi 40 mm und freiem Durchgang 3 mm.



Art.-Nr.	Bezeichnung Durchmesser x Länge in mm	Spanngummi (mm)	VE (Stk)	Gewicht (kg/Stk)
829360490	Gel-Stahlpacker D13x110mm M8	40	100	0,06
829360491	Gel-Stahlpacker D13x150mm M8	40	100	0,09
829360644	HD-Flachkopfnippel M8		1	0,03

Stahlpacker Ø 18 x 170 mm

Stahlpacker Ø 18 x 170 mm mit Aussengewinde M 10x1 und freiem Durchgang Ø 6 mm, Spanngummi 70 mm. Bei rechtzeitiger Reinigung ist eine Wiederverwendung möglich.



Hinweis: Auch für mineralische Materialien einsetzbar

Art.-Nr.	Bezeichnung Durchmesser x Länge in mm	Spanngummi (mm)	VE (Stk)	Gewicht (kg/Stk)
829360407	Stahlpacker 18x170mm	70	1	0,12
829360639	Schnellspannknebel verzinkt		1	0,05
829360643	HD-Flachkopfnippel M10x1		1	0,03

PACKER FÜR VERGELUNG

Lamellenschlagpacker Ø 18 x 115 mm

- Lamellenschlagpacker Ø18 x 115 mm mit Querschliebeventil und angespritztem Flachkopfnippel
- Ø16 mm, maximaler Druck 50 bar



Hinweis

- Querschliebeventil lässt sich bei Bedarf öffnen und schliessen
- Es muss kein Öffnungsdruck überwunden werden
- Hohe Dichtigkeit wird erreicht
- Packer tropft nicht nach

Art.-Nr.	Bezeichnung Durchmesser x Länge in mm	VE (Stk)	Gewicht (kg/Stk)
829360457	Lamellenschlagp. 18x115mm	50	0,02
829360640	Setzwerkzeug D16 130mm	1	0,09

PACKER FÜR MINERALISCHE MATERIALIEN

Uniklebepacker mit Aussengewinde

Uniklebepacker mit Aussengewinde R ¼" und Schutzrille, Klebefläche Ø 50 mm, Höhe 40 mm. Verschlussstück mit Innengewinde R ¼" und freiem Durchgang Ø 7 mm.



Art.-Nr.	Bezeichnung	VE (Stk)	Gewicht (kg/Stk)
829360577	Uniklebepacker Ausseng. R¼"	100	0,01
829360609	Verschlussstück mit Inneng. R¼"	1	0,03

Lamenschlagpacker Ø 18 x 105 mm

Lamenschlagpacker mit Aussengewinde R ¼" und freiem Durchgang Ø 7 mm. Verschlussstück mit Innengewinde R ¼" und freiem Durchgang Ø 7 mm.



Die Injektion erfolgt mit Zementsuspension und Mikroemulsion für Hohlraummauerwerk.

Art.-Nr.	Bezeichnung Durchmesser x Länge in mm	VE (Stk)	Gewicht (kg/Stk)
829360458	Lamenschlagp. 18x105mm	100	0,01
829360609	Verschlussstück mit Inneng. R¼"	1	0,02
829360642	Setzwerkzeug D14 130mm	1	0,03

Kunststoff-Keilpacker

Kunststoff-Keilpacker von 2,5 – 5 mm Rissbreite: 60 mm lang, mit Aussengewinde R ¼" und freiem Durchgang Ø 2 mm

Kunststoff-Keilpacker von 5 – 10 mm Rissbreite: 82 mm lang, mit Aussengewinde R ¼" und freiem Durchgang Ø 4 mm



Hinweis

- Zeitersparnis durch Reduzierung der Arbeitsschritte beim Setzen der Packer
- Der Keilpacker wird direkt in den Riss eingeschlagen
- Der Packer kann nach der Injektion einfach entfernt werden

Art.-Nr.	Bezeichnung Durchmesser x Länge in mm	VE (Stk)	Gewicht (kg/Stk)
829360521	Kunststoff-Keilpacker 2,5-5mm	100	0,01
829360522	Kunststoff-Keilpacker 5-10mm	100	0,02
829360609	Verschlussstück mit Inneng. R¼"	1	0,02
829360642	Setzwerkzeug D14 130mm	1	0,03

Anwendung von Injektionspackern

Einsatzgebiete

- Bei trockenen und feuchten Bauteilen
- Bei wasserführenden und druckwasserführenden Rissen
- Zur Hohlraumverfüllung
- Hochdruckinjektion in Betonbauwerken
- Um Schäden im Betongefüge zu vermeiden, max. Injektionsdruck
 $\frac{1}{3}$ der Beton-Nenndruckfestigkeit

Anforderungen an Injektionspacker

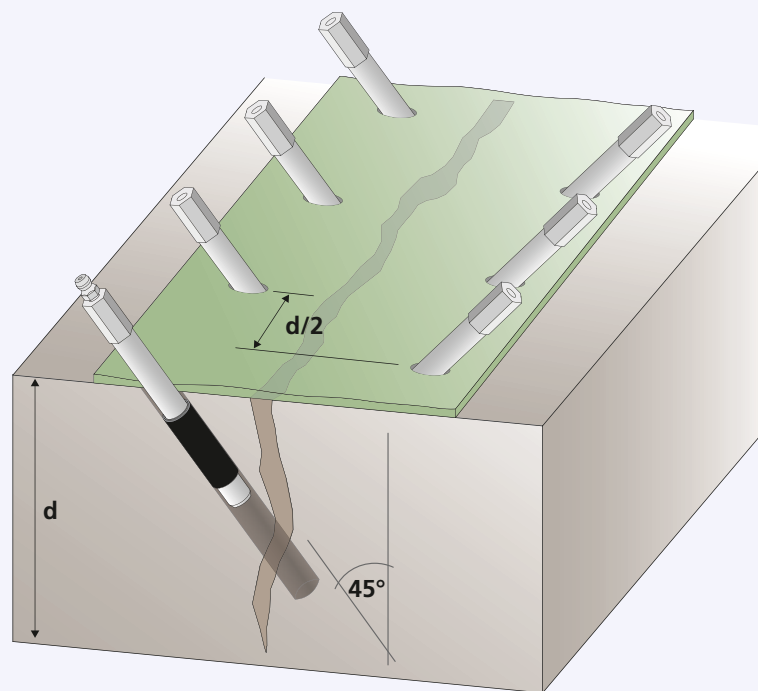
- Verträglichkeit der Werkstoffe mit verwendeten Injektionsstoffen
- Zuverlässige Befestigung im Bauteil
- Keine Querschnittsverengung im Anschluss und Packersystem bei der Injektion von mineralischen Materialien
- Korrosionsbeständigkeit für die im Bauwerk verbleibende Teile
- Absperrmöglichkeit
- Hohe Druckbeständigkeit

Setzen der Injektionspacker

- Packerabstand ist abhängig von der Bauteildicke (i.d.R. $\frac{1}{2}$ Bauteildicke = Packerabstand)
- In der Regel wechselseitig im Winkel von 45° zum Riss bohren, um den Riss in der Bauteilmitte zu treffen
- Reinigen (z. B. mit Druckluft) und vorbereiten der Bohrlöcher je nach Injektionsgut
- Packer setzen und verspannen
- Riss mit Verdämmmaterial verschliessen, jedoch Rissende zur Entlüftung freilassen
- Packer injizieren, bis aus dem nächsten Packer Injektionsgut austritt, innerhalb der Verarbeitungszeit des Füllgutes jeden Packer nachinjizieren
- Nach der Injektion werden die Bohrpacker entfernt bzw. nicht korrodierende Teile können im Bauwerk verbleiben (Vereinbarung mit dem Bauherren erforderlich)
- Bohrlöcher schliessen

Verdämmung

- Die Verdämmung verhindert das Austreten des Füllgutes während der Injektion
- Bei Rissweitenänderung wird eine verformbare Verdämmung angebracht
- Reparatur auftretender Leckagen mit schnellhärtenden Stoffen
- Entlüftung vorsehen – bei senkrechten Rissen am höchsten Punkt



$\frac{1}{2}$ Bauteildicke (d) = Packerabstand ($d/2$)

EPOXIDKLEBER



DokaEP XC

DokaEP XC ist ein leicht zu verarbeitender 2-Komponenten Klebstoff auf Epoxidbasis für Reparaturen und Sanierungen.

- volumenkonstante Aushärtung (total solid)
- gute Haftung auf trockenem/feuchtem Beton sowie mineralischen Untergründen

Anwendung

- Kanalsanierung und Reparatur von Rohren und Schächten
- Verklebung von Klebepackern
- Verdämmung von Rissen bei Rissinjektionen
- Reprofilierung und zum Betonschutz (DIN EN 13813)
- Verklebung von DokaTAPE XC Dichtband

Art.-Nr.	Bezeichnung	VE (Stk)	Gewicht (kg/Stk)
830267058	DokaEP XC A-Komponente 2kg	 1	2,26
830267059	DokaEP XC B-Komponente 1kg	 1	1,17



Rohdichte:	ca. 1,55 g/cm ³
Druckfestigkeit:	ca. 50 N/mm ²
Biegezugfestigkeit:	ca. 55 N/mm ²
Haftzugfestigkeit trocken*:	ca. 2,8 N/mm ²
Haftzugfestigkeit nass*:	ca. 2,0 N/mm ²

*auf Beton, 7 T, 21 °C



A : B
2 : 1 (Gewicht)



Topfzeit (20 °C)
ca. 25 min



DokaEP XC plus

DokaEP XC plus ist ein 2-Komponenten Klebstoff auf Epoxidbasis für Reparaturen und Sanierungen.

- volumenkonstante Aushärtung (total solid)
- gute Haftung auf trockenem/feuchtem Beton sowie mineralischen Untergründen

Anwendung

- Kanalsanierung und Reparatur von Rohren und Schächten
- Verklebung von Klebepackern
- Verdämmung von Rissen bei Rissinjektionen
- Reprofilierung und zum Betonschutz (DIN EN 13813)
- Verklebung von DokaTAPE XC Dichtband

Art.-Nr.	Bezeichnung	VE (Stk)	Gewicht (kg/Stk)
830267079	DokaEP XC plus A-Komp. 2kg	 1	2,26
830267080	DokaEP XC plus B-Komp. 1kg	 1	1,17



Rohdichte:	ca. 1,55 g/cm ³
Druckfestigkeit:	ca. 50 N/mm ²
Biegezugfestigkeit:	ca. 45 N/mm ²
Haftzugfestigkeit trocken*:	ca. 2,7 N/mm ²
Haftzugfestigkeit nass*:	ca. 2,0 N/mm ²

*auf Beton, 7 T, 21 °C





A : B
2 : 1 (Gewicht)



Topfzeit (20 °C)
ca. 15 min

Doka XC Kleber

Ergiebiger 2-Komponenten Kleber auf Epoxidbasis zum Verkleben von Rissen, Injektionspackern und DokaTAPE EPDM-Dichtungsbändern.

Art.-Nr.	Bezeichnung	VE (Stk)	Gewicht (kg/Stk)
830267100	Doka XC Kleber A-Komp. 4,5kg	 1	4,71
830267101	Doka XC Kleber B-Komp. 0,5kg	 1	0,58



A : B
9 : 1 (Gewicht)



Topfzeit (20 °C)
ca. 30 min

EPOXIDKLEBER

DokaEP flex CE

DokaEP XC ist eine flexible und dynamisch belastbare EP-Spachtelmasse für trockene Untergründe.

- volumenkonstante Aushärtung (total solid)
- gute Haftung auf mineralischen Untergründen, Holz und Glas
- gute Chemikalienbeständigkeit, beständig gegen Abwasser
- Reaktionszeit einstellbar

Anwendung

- Kanalsanierung
- Verklebung von Klebepackern
- Verdämmung von Rissen nach DIN EN 1504-5
- Betonschutz für Boden- und Wand (DIN EN 13813)

Art.-Nr.	Bezeichnung	VE (Stk)	Gewicht (kg/Stk)
830267041	DokaEP flex A-Komponente 2,5kg	1	2,76
830267042	DokaEP flex B-Komponente 0,5kg	1	0,60



Rohdichte:	ca. 1,45 g/cm ³
Druckfestigkeit:	ca. 35 N/mm ²
Biegezugfestigkeit:	ca. 11 N/mm ²
Zugfestigkeit:	ca. 3,8 N/mm ²
Reissdehnung:	10%
Haftzugfestigkeit trocken*:	ca. 1,8 N/mm ²

*auf Beton, 7 T, 21°C



A : B
5 : 1 (Gewicht)



Topfzeit (20 °C)
ca. 25 min

DokaEP hydro CE

DokaEP Hydro ist eine nässeverträgliche, vielseitig einsetzbare Kleb- und Spachtelmasse, die unter Wasser verarbeitbar ist. Sie haftet besonders gut auf trockenen und feuchten mineralischen Untergründen.

- volumenkonstante Aushärtung (total solid)
- Aushärtung auch unter Wasser
- gute Haftung auf feuchten und trockenen mineralischen Untergründen und verschiedenen Kunststoffen
- gute Chemikalienbeständigkeit
- Reaktionszeit einstellbar

Anwendung

- Verkleben von mineralischen Baustoffen unter Wasser
- Verklebung Betonteilen sowie Stahl auf Beton
- Verdämmung von Rissen bei Rissinjektionen
- Sanierung von Kanälen und Schächten
- Verkleben von Dichtbändern und Abdichtung von Durchführungen
- Betonschutz für Boden- und Wand (DIN EN 13813)



Rohdichte:	ca. 1,45 g/cm ³
Druckfestigkeit:	ca. 35 N/mm ²
Biegezugfestigkeit:	ca. 11 N/mm ²
Zugfestigkeit:	ca. 3,8 N/mm ²
Reissdehnung:	10%
Haftzugfestigkeit trocken*:	ca. 1,8 N/mm ²

*auf Beton, 7 T, 21°C



A : B
5 : 1 (Gewicht)



Topfzeit (20 °C)
ca. 20 min

Art.-Nr.	Bezeichnung	VE (Stk)	Gewicht (kg/Stk)
830267043	DokaEP hydro A-Komp. 2,5kg	1	2,76
830267044	DokaEP hydro B-Komp. 0,5kg	1	0,60

ZEMENTMÖRTEL

Spidy 15

Vorgemischter, schnellhärtender Zementmörtel für schnelle Reparaturen und Instandsetzungen an Stahlbeton und zementhaltigen Untergründen.

- schnellbindender Zement auf mineralischer Basis
- einfach anzuwenden und zu verarbeiten
- zum Ausbessern von Kiesnestern, Abplatzungen, ausgesetzten Eisen und beschädigten Betonoberflächen und Mauerwerken
- hohe Haftung auf Beton und Bewehrungsstäben, auch in feuchten Umgebungen
- Verbrauch: ca. 19 kg/m², ein Sack ergibt ca. 8l Mörtel



Art.-Nr.	Bezeichnung	VE (Stk)	Gewicht (kg/Stk)
830265032	Spidy 15 kg	1	15,25

I-PLUG 10

I-PLUG ist ein leicht zu verarbeitender, wasserundurchlässiger, schnell aushärtender Mörtel. Er ist ideal zum sofortigen Verschliessen von Wasseraustrittsstellen.

- schnelle Abdichtung gegen lokales Eindringen von unter Druck stehendem Wasser
- schnelle Eingriffe zur Vorbereitung und Vervollständigung von Abdichtungsarbeiten
- Abdichtung von Rissen in Kombination mit Quellkitt AKTI-VO 201
- keine Schrumpfung und hohe mechanische Festigkeit



Art.-Nr.	Bezeichnung	VE (Stk)	Gewicht (kg/Stk)
830265031	I-PLUG 10 kg	1	10,25

Messbecher, transparent

Art.-Nr.	Bezeichnung	VE (Stk)	Gewicht (kg/Stk)
829360704	Messbecher 1l	1	0,10
829360705	Messbecher 2l	1	0,20
829360706	Messbecher 5l	1	0,50





INJEKTIONSGELE

DokaCRYL flex

DokaCRYL flex ist ein festelastisches, vielseitig einsetzbares Mehrkomponenten-Acrylatgel. Das Injektionsgel eignet sich insbesondere für die Schleierinjektion u.a. auch im Tunnelbau. Die Verarbeitung erfolgt mit einer 3K-Pumpe (siehe S. 63/64). Die Reaktionsgeschwindigkeit und das Reaktionsverhalten sind mit entsprechenden Zusätzen wie beispielsweise DokaCRYL flex B-Komponente (Beschleunigung der Reaktionszeiten) und DokaCRYL flex S1 einstellbar.

Anwendung

- Schleierinjektion und Erstellung nachträglicher Horizontalsperren
- Flächeninjektion in Ziegelmauerwerk
- nachträgliche rückwärtige Abdichtung
- Hintergelung von Fugen
- Abdichtung von Tunnel-, Schacht und Kanalanlagen, Widerlagern bei Brücken sowie im Microtunneling
- Verfestigung und Abdichtung des Baugrunds

Art.-Nr.	Bezeichnung	VE (Stk)	Gewicht (kg/Stk)
830261001	DokaCRYL flex A1-Komp. 21,5kg	1	22,45
830261002	DokaCRYL flex A2-Komp. 1,05kg	1	1,21
830261022	DokaCRYL flex B-Komp. 1kg	1	1,05
830261023	DokaCRYL flex B-Komp. 0,4kg	1	0,44



Mischviskosität: ca. 8 mPas (20 °C)
 Reissfestigkeit: ca. 0,05 N/mm²
 Reissdehnung: ca. 225%
 Dichtigkeit: > 2 bar
 Verarbeitungstemp.: > 5 °C



A1 : A2
 20 : 1 (Gewicht)
 Wasser : B
 98 : 2 (Gewicht)
 A : B *
 1 : 1 (Volumen)
 * nur bei 1 kg B-Komp.

Reaktionszeit (20 °C):
 ca. 45-80 s
 (bei 2% B-Konzentration)

DokaCRYL flex S1 CE

DokaCRYL flex S1 ist eine Zusatzkomponente für das Injektionsgel DokaCRYL flex und eignet sich dank der Polymerverstärkung und der damit gesteigerten Haftwirkung für zusätzliche Spezialanwendungen:

- Abdichtung von beschädigten Folienabdichtungen
- Hohlraumabdichtung
- Abdichtung von Ringspalten im Tunnelbau (Tübbingbauweise)

Art.-Nr.	Bezeichnung	VE (Stk)	Gewicht (kg/Stk)
830261044	DokaCRYL flex S1 20kg	1	20,95



Mischviskosität: ca. 40 mPas (20 °C)
 Reissfestigkeit: ca. 0,06 N/mm²
 Reissdehnung: ca. 220%

DokaCRYL blue

DokaCRYL blue dient zur Einfärbung von Injektionsgelen. Der blaue Farbstoff erlaubt die Erkennung von Leckagen. Zudem kann die Wasserverdrängung besser kontrolliert werden.

Art.-Nr.	Bezeichnung	VE (Stk)	Gewicht (kg/Stk)
830261146	DokaCRYL blue 1l	1	1,09



INJEKTIONSGELE

DokaCRYL eco

DokaCRYL eco ist ein festelastisches Acrylatgel zur Bauwerksabdichtung, welches sich je nach Anwendungsfall bis im Verhältnis 1 : 3 mit Wasser verdünnen und damit besonders effizient einsetzen lässt. Das Acrylatgel absorbiert dynamische und mechanische Belastungen. Die Reaktionsgeschwindigkeit lässt sich durch die Hinzugabe von Wasser einstellen.

Anwendung

- Schleierinjektion
- Verfestigung und Abdichtung des Baugrunds
- Horizontalsperren
- Hintergelung von Fugen
- Abdichtungen im Microtunneling

Art.-Nr.	Bezeichnung	VE (Stk)	Gewicht (kg/Stk)
830261064	DokaCRYL eco A1-Komp. 21,5kg	1	22,45
830261065	DokaCRYL eco A2-Komp. 1,3kg	1	1,46
830261085	DokaCRYL eco B-Komp. 0,4kg	1	0,44



Mischviskosität (20 °C): ca. 8 mPas



A1 : A2
16,5 : 1 (Gewicht)
Wasser : B
98 : 2 (Gewicht)
A : B
1 : 1 (Volumen)



Reaktionszeit (20 °C):
Standard: 40 s
(bei 2%
B-Konzentration)

DokaCRYL vario C E

DokaCRYL vario ist ein niedrigviskoses, elastisches Acrylatgel zur Bauwerksabdichtung, welches sich besonders zur Riss- und Schleierinjektion eignet. Der Volumenverlust durch Trocknung ist äusserst gering. Die Reaktionsgeschwindigkeit lässt sich durch die Hinzugabe von Wasser einstellen.

- Beständig gegen verdünnte Säuren und bauschädliche Salze
- Unempfindlich gegenüber aufeinanderfolgenden Frost- und Tauphasen

Anwendung

- Rissinjektion
- Hintergelung von Fugen und Abdichtung von Arbeitsfugen
- Verfestigung und Abdichtung des Baugrunds
- Horizontalsperren
- Verpressen von Injektionsschläuchen

Art.-Nr.	Bezeichnung	VE (Stk)	Gewicht (kg/Stk)
830261105	DokaCRYL vario A1-Komp. 18,5kg	1	19,45
830261106	DokaCRYL vario A2-Komp. 1,85kg	1	2,01
830261126	DokaCRYL vario B-Komp. 0,1kg	1	0,14



Mischviskosität (20 °C): ca. 4 mPas
Dichtigkeit: 7 bar
Verarbeitungstemperatur: > 5 °C



A1 : A2
10 : 1 (Gewicht)
Wasser : B
99,5 : 0,5 (Gewicht)
A : B
1 : 1 (Volumen)



Reaktionszeit (20 °C):
ca. 3 Minuten
(bei 0,5% B-Konzentration)

INJEKTIONSSCHAUMHARZE

DokaPUR stop F

Das schnell und stark expandierende Injektionsschaumharz DokaPUR stop F wird insbesondere für die Rissinjektion für temporäre Abdichtungen eingesetzt. Es ist vielseitig anwendbar und stoppt auch stark drückendes Wasser zuverlässig. Die Reaktionszeit kann mit DokaPUR stop F CAT eingestellt werden.

Anwendung

- Rissinjektion und Rissanierung, insb. zum temporären Stoppen von drückendem Wasser
- Hohlraumverfüllung bei Wassereintrich
- Schleierinjektion, Baugrubenabdichtung
- geeignet für Damm-, Tunnel-, Brücken- und Spezialtiefbau (z.B. Ankerkopfabdichtung), sowie zur Abdichtung im Wasserbau
- Sanierung von Schächten

Art.-Nr.	Bezeichnung	VE	Gewicht
		(Stk)	(kg/Stk)
830262009	DokaPUR stop F Kombidose 1kg	1	1,29
830262005	DokaPUR stop F A-Komp. 9,75kg	1	10,50
830262006	DokaPUR stop F B-Komp. 12,25kg	1	13,00
830262003	DokaPUR stop F A-Komp. 19,8kg	1	21,00
830262004	DokaPUR stop F B-Komp. 24,8kg	1	26,00

200l Fass auf Anfrage



Mischviskosität (20 °C): ca. 700 mPas
 Rohdichte Schaum: ca. 16 kg/m³
 Expansion (10% Wasser): Faktor 40
 Dichtigkeit: >1 bar
 Schaumbildung (20 °C): nach 15 s bis 70 s



A : B
1 : 1 (Volumen)



Topfzeit (23 °C)
ca. 120 min

DokaPUR stop FX

DokaPUR stop FX ist ein Injektionsschaumharz mit elastischer und feinporiger Schaumstruktur. Es kann damit auch bei leichten Bewegungen von Bauteilen eingesetzt werden. Risse und Hohlräume in Beton, Naturstein oder Mauerwerk können temporär abgedichtet und verfüllt werden. Die Reaktionszeit ist mit DokaPUR stop F CAT einstellbar.

Anwendung

- Abdichtung von Bauteilübergängen (z.B. Ortbeton zu Fertigteil), Trennfugen, Durchführungen, Boden-/Wandanschlüssen
- Hohlraumverfüllung
- Ankerkopfabdichtung

Art.-Nr.	Bezeichnung	VE	Gewicht
		(Stk)	(kg/Stk)
830262029	DokaPUR stop FX A-Komp. 19,8kg	1	21,00
830262030	DokaPUR stop FX B-Komp. 21,8kg	1	23,00
830262031	DokaPUR stop FX A-Komp. 9,75kg	1	10,50
830262032	DokaPUR stop FX B-Komp. 10,75kg	1	11,50
830262033	DokaPUR stop FX A-Komp. 4,5kg	1	4,90
830262034	DokaPUR stop FX B-Komp. 5kg	1	5,40



Mischviskosität (20 °C): ca. 450 mPas
 Rohdichte Schaum: ca. 45 g/l
 Expansion (10% Wasser): Faktor 15
 Dichtigkeit: >1 bar
 Schaumbildung (20 °C): nach 20 s bis 85 s



A : B
1 : 1 (Volumen)




Topfzeit (20 °C)
>120 min

KOMBI-INJEKTIONSHARZE

DokaPUR stop F CAT

DokaPUR stop F CAT dient zur Beschleunigung der Schaumbildung bei DokaPUR stop F/FX und DokaPUR combistop 1K/S, wenn Wasser besonders schnell gestoppt werden muss.



Art.-Nr.	Bezeichnung	VE (Stk)	Gewicht (kg/Stk)
830262054	DokaPUR stop F CAT 4kg	1	4,40
830262055	DokaPUR stop F CAT 1kg	 1	1,11

DokaPUR combistop 1K CE


DokaPUR combistop 1K ist ein gebrauchsfertiges, einkomponentiges Kombi-Injektionsharz zum schnellen Stoppen von Wasser. Schaumreaktion und Aushärtung werden nur bei Kontakt mit Wasser ausgelöst. DokaPUR combistop 1K wird zur dauerhaften Abdichtung eingesetzt und ist geeignet für dehnbare Verbindungen (nach DIN EN 1504-5).



- Injektion mit 1K-Pumpe, keine Nachinjektionen notwendig
- bildet elastischen Schaum mit guter Haftung

Anwendung

- Rissinjektion, Bauwerksabdichtung (auch bei drückendem Wasser), Mauerwerksabdichtung, Ankerkopfabdichtung

Art.-Nr.	Bezeichnung	VE (Stk)	Gewicht (kg/Stk)
830262074	DokaPUR combistop 1K 21,2kg	1	22,40
830262075	DokaPUR combistop 1K 10,6kg	 1	11,35
830262076	DokaPUR combistop 1K 5,3kg	1	5,70

Viskosität (20 °C):	ca. 280 mPas
Rohdichte Schaum*:	ca. 55 g/L
Dehnbarkeit:	> 10%
Haftfestigkeit:	ca. 0,5 N/mm ²
Schaumbildung* (20 °C):	20s - 130s
Expansion*:	ca. 20x



*mit 10% Wasser

DokaPUR combistop S CE

DokaPUR combistop S ist ein niedrigviskoses Kombi-Injektionsharz zum Stoppen von Wasser und zur Abdichtung mittels Injektion. Der schnell aushärtende, dichte, elastische Schaum reagiert auch ohne Wasser, ist universell anwendbar und sorgt für eine dauerhafte Abdichtung.

Anwendung

- Rissinjektion, Abdichtung von Arbeitsfugen und Kiesnestern die Wasser führen, Hohlraumverfüllung (Wassereinbruch), Horizontalsperren, Baugrubenabdichtung

Art.-Nr.	Bezeichnung	VE (Stk)	Gewicht (kg/Stk)
830262099	DokaPUR combistop S A 9,65 kg	 1	10,40
830262100	DokaPUR combistop S B 10,25kg	 1	11,00



Dehnbarkeit:	> 10%
Shore A-Härte:	ca. 50/46
Haftfestigkeit:	ca. 0,3 N/mm ²



A : B

1 : 1 (Volumen)



Topfzeit (20 °C)



15 min (Membranpumpe)

20 min (Kolbenpumpe)

INJEKTIONSHARZE

DokaPUR seal LV plus

Sehr niedrigviskoses, zweikomponentiges Polyurethanharz zur Verarbeitung mit 1K-Pumpen. Es eignet sich besonders für Horizontalsperren in Mauerwerken und offenen Betonstrukturen gegen kapillare Feuchtigkeit. DokaPUR seal LV plus lässt sich sehr lange verarbeiten und eignet sich damit auch für grössere Arbeitsabschnitte.

Art.-Nr.	Bezeichnung	VE (Stk)	Gewicht (kg/Stk)
830262121	DokaPUR seal LV plus A 23,25kg	1	25,00
830262122	DokaPUR seal LV plus B 9,75kg	1	10,50
830262123	DokaPUR seal LV plus A 9kg 	1	9,75
830262124	DokaPUR seal LV plus B 3,8kg 	1	4,20

Grössere Gebinde bis 200 l auf Anfrage



Mischviskosität (20 °C): ca. 50 mPas
 Shore A-Härte: ca. 12/10
 Reissfestigkeit: ca. 0,34 N/mm²
 Reissdehnung: ca. 40%



A : B
 3 : 1 (Volumen)



Topfzeit (20 °C)
 ca. 130 min

DokaPUR seal LV

Niedrigviskoses, zweikomponentiges Injektionsharz auf Polyurethan-Basis zum Verschliessen und Abdichten von leicht dehnfähigen Rissen in Betonteilen.

- Verpressen in Injektionsschläuchen bei Arbeitsfugen
- Abdichtung von Baugruben
- Reaktionsverhalten einstellbar mit DokaPUR seal LV CAT (insb. bei tiefen Temperaturen)

Art.-Nr.	Bezeichnung	VE (Stk)	Gewicht (kg/Stk)
830262148	DokaPUR seal LV A-Komp. 9,65kg 	1	10,40
830262149	DokaPUR seal LV B-Komp. 10,25kg 	1	11,00
830262150	DokaPUR seal LV A-Komp. 5kg	1	5,40
830262151	DokaPUR seal LV B-Komp. 5,3kg	1	5,70

Grössere Gebinde bis 200 l auf Anfrage



Mischviskosität (20 °C): ca. 120 mPas
 Shore A-Härte: ca. 44/40
 Dichtigkeit: > 2 bar




A : B
 1 : 1 (Volumen)



Topfzeit (20 °C)
 ca. 130 min

DokaPUR seal LV CAT

Additiv zur Beschleunigung der Aushärtung von DokaPUR seal LV insbesondere bei tieferen Temperaturen.

Art.-Nr.	Bezeichnung	VE (Stk)	Gewicht (kg/Stk)
830262196	DokaPUR seal LV CAT 5kg	1	5,40
830262197	DokaPUR seal LV CAT 1kg 	1	1,11



INJEKTIONSHARZE



DokaPUR seal BC

Das zweikomponentige Polyurethanharz DokaPUR seal BC erzeugt einen hoch flexiblen und reissfesten Schaum, der bei Wasserkontakt schnell abdichtet. Doka PUR seal BC ist ausgesprochen beständig gegen Chemikalien (u.a. biogene Schwefelsäure) und kann deshalb auch in biologisch/chemisch stark belasteten Bereichen (u.a. Land-/Abwasserwirtschaft) eingesetzt werden.

- dank schneller Schaumexpansion und stabiler Schaumstruktur auch zur Abdichtung von wasserführenden Rissen geeignet
- volumenkonstante Aushärtung (total solid)
- verträglich mit Bitumen
- Verarbeitung erfolgt mit 1K-Pumpe

Anwendung

- Abdichtung von Rissen und Arbeitsfugen bei landwirtschaftlichen Anlagen sowie Abwasseranlagen
- Rissinjektion bei Trinkwasseranlagen
- Abdichtung von Gebäudetrennfugen

Art.-Nr.	Bezeichnung	VE (Stk)	Gewicht (kg/Stk)
830262173	DokaPUR seal BC A-Komp. 14,85kg	1	16,00
830262174	DokaPUR seal BC B-Komp. 6,05kg	1	6,45
830262175	DokaPUR seal BC A-Komp. 10kg 	1	10,75
830262176	DokaPUR seal BC B-Komp. 4kg 	1	4,40

Grössere Gebinde bis 200 l auf Anfrage



Mischviskosität (20 °C): ca. 350 mPas
 Shore A-Härte: ca. 55/46
 Reissfestigkeit: ca. 0,75 N/mm²
 Reissdehnung: ca. 50%
 Dichtigkeit: > 2 bar
 Verarbeitungstemp.: > 5 °C



A : B
3 : 1 (Volumen)



Topfzeit (20 °C)
ca. 110 min



DokaPUR compro S 

Schnell aushärtendes 2-Komponenten-Injektionsharz mit ähnlichen Druck- und Biegezugfestigkeiten wie sonst bei Epoxidharzen üblich. DokaPUR compro S verfestigt sich mit oder ohne Wasser zu einem kompakten, wasserdichten Material mit nur wenigen Poren und eignet sich daher zur Verfestigung von Beton, Mauerwerk, Kiesnestern bis hin zu lockerem Gestein. Leicht schäumend bei Kontakt mit Wasser.

- sehr hohe Druck- und Biegezugfestigkeit
- volumenkonstante Aushärtung (total solid)

Anwendung

- Verfestigung von Beton, Mauerwerken, Kiesnestern, Gestein
- Kraftschlüssige Verfüllung und Injektion von Rissen und Hohlräumen
- Verpressung von Injektionsschläuchen
- Abdichtung von Baugruben
- Vernadelung von Mauerwerk

Art.-Nr.	Bezeichnung	VE (Stk)	Gewicht (kg/Stk)
830262217	DokaPUR compro S A 9,75kg 	1	10,50
830262218	DokaPUR compro S B 11,85kg 	1	12,60



Mischviskosität (20 °C): ca. 480 mPas
 Haftfestigkeit auf Beton: ca. 3,0 N/mm² (trocken)
 Druckfestigkeit: ca. 65 N/mm²
 Biegezugfestigkeit: ca. 70 N/mm²
 Reissdehnung: ca. 1,9%
 Verarbeitungstemp.: >1 °C



A : B
1 : 1 (Volumen)



Topfzeit (20 °C)
ca. 20 min (Membranpumpe)
ca. 25 min (Kolbenpumpe)

INJEKTIONSHARZE KARTUSCHENSYSTEM

DokaPUR 2K Kartuschen

Art.-Nr.	Bezeichnung	VE (Stk)	Gewicht (kg/Stk)
830262010	DokaPUR stop F 2K 400ml	1	3,56
830262096	DokaPUR combistop S 2K 400ml	1	3,68
830262543	DokaPUR proseal S 2K 400ml	1	3,80
829364005	DokaPUR-Set-Box Pumpe 2K	1	7,10
829364006	DokaPUR-Pumpe manuell 2K	1	1,50



INJEKTIONSHARZE



DokaEP LV

DokaEP LV ist ein 2-Komponenten-Injektionsharz auf Epoxidbasis. Es eignet sich zur kraftschlüssigen Sanierung von Rissen. Aufgrund der hohen Haftung und Zugfestigkeit können selbst Haarrisse dauerhaft verbunden werden.

- volumenkonstante Aushärtung (total solid)
- erhärtet auch bei dynamischen Belastungen

Anwendung

- Tränkung, kraftschlüssige Verfüllung und Injektion von Rissen in Beton
- Verklebung von Bauteilen
- Verpressung von Arbeitsfugen und Vergiessen von Anker in Hohllagern

Art.-Nr.	Bezeichnung	VE (Stk)	Gewicht (kg/Stk)
830267003	DokaEP LV A-Komponente 19,8kg	1	21,00
830267004	DokaEP LV B-Komponente 7,95kg	1	8,70
830267005	DokaEP LV A-Komponente 10kg 	1	10,75
830267006	DokaEP LV B-Komponente 4kg 	1	4,40
830267007	DokaEP LV A-Komponente 5kg	1	5,40
830267008	DokaEP LV B-Komponente 2kg	1	2,29
830267009	DokaEP LV A-Komponente 1kg	1	1,11
830267010	DokaEP LV B-Komponente 0,4kg	1	0,48
830267011	DokaEP LV Kombidose 1kg	1	1,29

Grössere Gebinde bis 200 l auf Anfrage



Mischviskosität (20°C): ca. 400 mPas
 Druckfestigkeit: ca. 45 N/mm²
 Biegezugfestigkeit: ca. 50 N/mm²
 Shore D-Härte: ca. 74/68
 Verarbeitungstemperatur: > 8 °C
 Haftfestigkeit auf Beton*: > 3 N/mm²
 (*14 T, 21 °C)



A : B
2 : 1 (Volumen)



Topfzeit (20 °C)
ca. 100 min

DokaEP LV T 

DokaEP LV T ist ein sehr niedrigviskoses 2-Komponenten Injektionsharz auf Epoxidbasis. Es behält seine Eigenschaften auch bei niedrigeren Temperaturen.

- volumenkonstante Aushärtung (total solid)
- universell einsetzbar, selbst bei verölten oder feuchten Rissflanken
- gute Haftung und gute Verteilung im Riss/Hohlraum dank niedriger Viskosität

Anwendung

- Kraftschlüssige Verfüllung von feuchten, trockenen und drucklos wasserführenden Rissen und Hohlräumen in Beton
- Fundamentsanierung

Art.-Nr.	Bezeichnung	VE (Stk)	Gewicht (kg/Stk)
830267031	DokaEP LV-T A-Komponente 16,85kg	1	18,00
830267032	DokaEP LV-T B-Komponente 4,8kg	1	5,20
830267033	DokaEP LV-T A-Komponente 10kg 	1	10,75
830267034	DokaEP LV-T B-Komponente 2,9kg 	1	3,20
830267035	DokaEP LV-T A-Komponente 3kg 	1	3,30
830267036	DokaEP LV-T B-Komponente 0,86kg 	1	0,97
830267037	DokaEP LV-T A-Komponente 1kg	1	1,11
830267038	DokaEP LV-T B-Komponente 0,29kg	1	0,37



Mischviskosität (20 °C): ca. 130 mPas
 Druckfestigkeit: ca. 75 N/mm²
 Biegezugfestigkeit: ca. 90 N/mm²
 Shore D-Härte: ca. 72/70
 Verarbeitungstemperatur: > 3 °C
 Haftfestigkeit auf Beton*: > 3 N/mm²
 (*14 T, 21 °C)



A : B
3 : 1 (Volumen)



Topfzeit (20 °C)
ca. 20 min

INJEKTIONSHARZE FÜR DEN INGENIEURBAU

DokaPUR prostop 1K

DokaPUR prostop 1K ist ein einkomponentiges Kombi-Injektionsharz zum schnellen Stoppen von einströmendem Wasser. Bei Kontakt mit Wasser entsteht ein schnell expandierender Schaum mit leicht flexibler Schaumstruktur. Das Reaktionsverhalten kann mit DokaPUR prostop 1K CAT eingestellt werden.



Anwendung

- Schnelles Stoppen von einströmendem Wasser
- Abdichtung von Baugruben (Spund-, Bohrpfehlwand, Unterwasserbeton)
- Verfüllung von Hohlräumen und zur Bodenstabilisierung

Art.-Nr.	Bezeichnung	VE (Stk)	Gewicht (kg/Stk)
830262501	DokaPUR prostop 1K 20kg	1	21,58

Viskosität (20 °C, 1% CAT):	300 mPas
Topfzeit (20 °C):	> 2h
Reaktionszeit (10% Wasser):	19-90 s (20 °C)

DokaPUR prostop 1K CAT

Zugabemittel zur Beschleunigung der Reaktionszeit von DokaPUR prostop 1K.



Art.-Nr.	Bezeichnung	VE (Stk)	Gewicht (kg/Stk)
830262521	DokaPUR prostop 1K CAT 2kg	1	2,29

DokaPUR proseal S

DokaPUR proseal S ist ein Polyurethanharz speziell für die Untergrundstabilisierung und zum Stoppen von einströmendem Wasser. Durch Hinzufügen von DokaPUR proseal CAT und DokaPUR proseal SF können Reaktionszeit und Schaumbildung eingestellt werden.

- sehr schnell reagierender Hartschaum möglich (mit Additiven)
- schnelle Aushärtung zu dauerhaft abdichtendem, hochfesten Material
- geeignet für Schleierinjektionen mit Kontakt zu Boden und Grundwasser
- Verarbeitung mit 2K-Pumpe (siehe Seite 60)

Anwendung

- Untergrundstabilisierung und Verfestigung von Fels, Böden und Wällen
- Anheben von Bodenplatten und Unterfüllungen bei bestehenden Bauten
- Hangsicherung, Grundsicherung von Stützwänden
- Stoppen von einströmendem Wasser bei Baugruben und Tunnelbauten
- zur dauerhaften Abdichtung gegen drückendes Wasser
- zur Verklebung von Ankern

Art.-Nr.	Bezeichnung	VE (Stk)	Gewicht (kg/Stk)
830262541	DokaPUR proseal S A-Komp. 20,5kg	1	22,08
830262542	DokaPUR proseal S B-Komp. 24,8kg	1	26,38



Viskosität (20 °C, Komp. A/B):	440 / 280 mPas
Reaktionszeit (Fließgr./fest):	ca. 60 s / 90 s (20 °C)
Druckfestigkeit (3 T):	ca. 60 N/mm ²
Shore D-Härte (7 T):	ca. 72/66



A : B

1 : 1 (Volumen)



je nach Einstellung

INJEKTIONSHARZE FÜR DEN INGENIEURBAU

DokaPUR proseal CAT

DokaPUR proseal CAT ist ein Zusatz für DokaPUR proseal S. Das Additiv wandelt das feste Polyurethanharz zu einem Hartschaum und beschleunigt die Schaumbildung.



Art.-Nr.	Bezeichnung	VE (Stk)	Gewicht (kg/Stk)
830262562	DokaPUR proseal CAT 4kg	1	4,40

DokaPUR proseal SF

Das Additiv DokaPUR proseal SF verkürzt die Reaktionszeit von DokaPUR proseal S.



Art.-Nr.	Bezeichnung	VE (Stk)	Gewicht (kg/Stk)
830262582	DokaPUR proseal SF 1kg	1	1,11

DokaPUR proballast

DokaPUR proballast ist ein zweikomponentiges, schnell aushärtendes, zähfestes PUR-Injektionsharz zur Schotterverfestigung.

- Schotterverfestigung auf Bahndämmen und Gleiskörpern
- Verklebung von Lockergestein
- Aufprallschutzbeschichtung

Art.-Nr.	Bezeichnung	VE (Stk)	Gewicht (kg/Stk)
auf Anfrage	DokaPUR proballast	1	-

DokaPUR proballast wird projektspezifisch konfektioniert.

Anwendungsbeispiele

Eisenbahnbau



INJEKTIONSHARZE FÜR DEN INGENIEURBAU

DokaSIL profill

DokaSIL profill ist ein niedrigviskoses Injektionsschaumharz auf Silikatbasis. DokaSIL profill reagiert auch ohne Wasser und erzeugt einen fezzelligen Schaum.

- mechanisch bearbeitbar (schneid-/hobelbar)
- umweltverträglich
- Verarbeitung mit 2K-Pumpe (siehe Seite 60)

Anwendung

- Schirminjektion zur vorausseilenden Sicherung/Ortbrustverfestigung im Bereich der Tunnelbohrmaschine
- Stabilisierung des Untergrunds und zur Verfestigung von Fels und Boden (z.B. im Dammbau)
- Hangsicherung
- Verfestigung von lockeren Gesteinsschichten (u.a. Kies und Schotter)
- Abdichtung von Baugruben und Tunnelanlagen

Art.-Nr.	Bezeichnung	VE (Stk)	Gewicht (kg/Stk)
830268501	DokaSIL profill A-Komponente 23kg	1	24,58
830268502	DokaSIL profill B-Komponente 24,8kg	1	26,38



Rohdichte Schaum: ca. 0,015 g/cm³
Expansion: 30 bis 35-fach (temperaturabh.)



A : B
1 : 1 (Volumen)



Reaktionszeit (Fließgrenze):
70 s (10 °C)
30 s (20 °C)
20 s (30 °C)

DokaSIL procompact

DokaSIL procompact ist ein sehr schnell und fest aushärtendes Injektionsschaumharz auf Silikatbasis mit hoher Klebkraft. DokaSIL procompact reagiert auch ohne Wasser und schäumt nicht.

- mechanisch bearbeitbar (schneid-/hobelbar)
- umweltverträglich
- gute Haftung
- unter Druck verformbar
- Verarbeitung mit 2K-Pumpe

Anwendung

- Schirminjektion zur vorausseilenden Sicherung/Ortbrustverfestigung im Bereich der Tunnelbohrmaschine
- Verfüllung von Hohlräumen im Tunnel- und Bergbau
- Stabilisierung des Untergrunds und zur Verfestigung von Fels und Boden (z.B. im Dammbau)
- Hangsicherung und Bodenvernagelung
- Verfestigung von lockeren Gesteinsschichten (u.a. Kies und Schotter)

Art.-Nr.	Bezeichnung	VE (Stk)	Gewicht (kg/Stk)
830268522	DokaSIL procompact A-Komp. 28,6kg	1	30,18
830268523	DokaSIL procompact B-Komp. 24,8kg	1	26,38



Verarbeitungstemperatur: ≥ 15 °C
Rohdichte: ca. 1,3 g/cm³
Druckfestigkeit (1h): ca. 60 N/mm²
Biegezugfestigkeit (6h): ca. 20 N/mm²
Zugfestigkeit (3h): ca. 10 N/mm²
Shore D-Härte (1h, 20 °C): ca. 70/67



A : B
1 : 1 (Volumen)



Reaktionszeit (Fließgrenze):
60 s (10 °C)
30 s (20 °C)
25 s (30 °C)

MIKROFEINZEMENT / INJEKTIONSLEIM

F8000 Mikrofeinzement

Einkomponentiges Injektionsmittel auf Basis von Feinstzementen
für Risse ab 0,2 mm

- zur Hohlraumverfüllung
- zur Verfestigung von Beton und Mauerwerk
- zur Schlauchinjektion

Art.-Nr.	Bezeichnung	VE (Stk)	Gewicht (kg/Stk)
829363001	Mikrofeinzement F8000 6kg	1	6,20



Spezifische Dichte:	ca. 1,87 g/cm ³
Verarbeitungszeit:	ca. 60 min (20 °C)
Erstarrungsbeginn/-ende:	ca. 6 h / 9 h
Druckfestigkeit:	ca. 45,1 N/mm ² (28 d)
Abreissfestigkeit auf Beton:	> 1,5 N/mm ² (28 d)
Mischverhältnis:	
F8000 : Wasser	ca. 2 : 1 Gewichtsteile

F9000 Injektionsleim

Mineralischer, Einkomponenten-Injektionsleim auf Zement-Basis,
Trass- und Quarzmehl für Risse ab 0,2 mm

- zur Herstellung kraftschlüssiger Verbindungen bei Rissbildung in Beton

Art.-Nr.	Bezeichnung	VE (Stk)	Gewicht (kg/Stk)
829363002	Injektionsleim F9000 20kg	1	20,40

Bestellung auf Anfrage



Spezifische Dichte:	ca. 1,79 g/cm ³
Verarbeitungszeit:	ca. 30–45 min (20 °C)
Druckfestigkeit:	ca. 37,5 N/mm ²
Biegezugfestigkeit:	ca. 2,8 N/mm ²
Mischverhältnis:	
F9000 : Wasser	ca. 2,5 : 1 Gewichtsteile

F9100 Injektionsleim

Mineralischer, Einkomponenten-Injektionsleim auf Trasskalk-Basis
nach DIN 1060

- zur Injektion in trockene und feuchte Risse
ab 0,2 mm in Mauerwerk und Naturwerkstein
- zur Hohlraumverfüllung
- keine Ettringitbildung

Art.-Nr.	Bezeichnung	VE (Stk)	Gewicht (kg/Stk)
829363003	Injektionsleim F9100 20kg	1	20,40

Bestellung auf Anfrage



Spezifische Dichte:	ca. 1,70 g/cm ³
Verarbeitungszeit:	ca. 30–45 min (20 °C)
Druckfestigkeit:	ca. 5,5 N/mm ²
Biegezugfestigkeit:	ca. 0,9 N/mm ²
Mischverhältnis:	
F9100 : Wasser	ca. 2,5 : 1 Gewichtsteile

INJEKTIONSMÖRTEL

F9200 Injektionsmörtel

- Gebrauchsfertige Trockenmischung auf Zement-Basis, nicht schrumpfend, **für Risse ab 0,375 mm**
- Körnung 0–0,125 mm
- zum Verpressen und Vergiessen von Verankerungen in Felsgestein, Erdreich, Beton und Mauerwerk
- zum Füllen von Hohlräumen, Rissen und Fugen an senkrechten und waagrechten Flächen und auch bei Arbeiten über Kopf.



Art.-Nr.	Bezeichnung	VE (Stk)	Gewicht (kg/Stk)
829363004	Injektionsmörtel F9200 20kg	1	20,40

Bestellung auf Anfrage

Verarbeitungszeit:	60 min (20 °C)
Druckfestigkeit:	77 N/mm ² (28 d)
Biegezugfestigkeit:	9,4 N/mm ² (28 d)
Wasseranspruch:	
plastische Konsistenz:	ca. 4,4 l / 20 kg-Sack
flüssige Konsistenz:	ca. 5,6–6,4 l / 20 kg-Sack

F9300 Injektionsmörtel

F9300 Anker Mörtel ist eine gebrauchsfertige Trockenmischung auf Zement-Basis, nicht schrumpfend

- Körnung 0–0,8 mm
- Als Verpresszement für Injektion des VPRESS Injektionssystems
- zum kraftschlüssigen Einbinden von Gebirgsankern im Berg- und Tunnelbau, zur Baugruben-, Fels- und Hangsicherung.
- Schliessen von Stossfugen bei Stahlbeton-Montageelementen
- zum kraftschlüssigen Einbinden von nachträglich einzubauender Anschlussbewehrung, Konsolen u.ä.

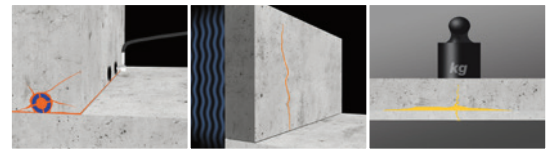


Art.-Nr.	Bezeichnung	VE (Stk)	Gewicht (kg/Stk)
829363005	Injektionsmörtel F9300 25kg	1	20,40

Bestellung auf Anfrage

Verarbeitungszeit:	60 min (20 °C)
Druckfestigkeit:	80 N/mm ² (28 d)
Biegezugfestigkeit:	7,7 N/mm ² (28 d)
Wasseranspruch:	
steif/plastisch:	5 l / 25 kg-Sack
plastisch:	5,7 l / 25 kg-Sack

ANWENDUNGSÜBERSICHT

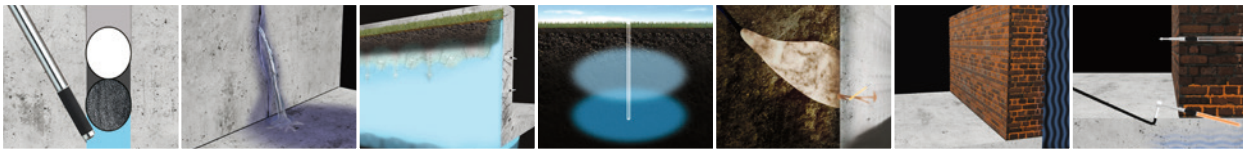


Schlauchinjektion

Flexible
RissinjektionKraftschlüssige
Rissinjektion

		Schlauchinjektion	Flexible Rissinjektion	Kraftschlüssige Rissinjektion
Acrylatgele	DokaCRYL flex festelastisch, Reaktionszeit einstellbar			
	DokaCRYL flex + DokaCRYL flex S1 erhöhte Anhaftung und Dehnfähigkeit			
	DokaCRYL eco festelastisch, Reaktionszeit einstellbar			
	DokaCRYL vario niedrigviskos, elastisch, wenig schrumpfend	■	■	
Polyurethanharze	DokaPUR stop F schnell und stark expandierend, Reaktionszeit einstellbar		■	
	DokaPUR stop FX Reaktionszeit einstellbar		■	
	DokaPUR combistop 1K elastisch		■	
	DokaPUR combistop S elastisch		■	
	DokaPUR seal LV plus sehr niedrigviskos	■	■	
	DokaPUR seal LV niedrigviskos, volumenkonstant	■	■	
	DokaPUR seal BC sehr flexibel, reissfest, schnell abdichtend		■	
	DokaPUR compro S schnell aushärtend, kompakt, druckfest	■		■
	DokaPUR prostop 1K schnell abdichtend, leicht flexibel			
DokaPUR proseal S schnell reagierend, schnell aushärtend				
EP-Harze	DokaEP LV niedrigviskos, sehr gute Haftzug- und Druckfestigkeit			■
	DokaEP LV T sehr niedrigviskos, für niedrige Temperaturen geeignet			■
Silikate	DokaSIL profill niedrigviskos, reagiert ohne Wasser			
	DokaSIL procompact schnell und fest aushärtend, reagiert ohne Wasser			
1K Injektionszemente	F8000 für Risse ab 0,2 mm sehr hohe Druckfestigkeit	■		■
	F9000 für Risse ab 0,2 mm kraftschlüssige Verbindungen bei Rissbildung			
	F9100 für Risse ab 0,2 mm Mauerwerk / Naturwerkstein, keine Ettringitbildung			■
	F9200 für Risse ab 0,375 mm sehr hohe Druckfestigkeit, nicht schrumpfend	■		■
	F9300 Füllen von Fugen, Hohlräumen. Körnung 0-0,8 mm	■		■

ANWENDUNGSÜBERSICHT



Fugenhintergelung	Stoppen von Wassereintrüben	Schleierinjektion	Bodenstabilisierung	Hohlraumverfüllung	Mauerwerksinjektion	Horizontal-sperre
■		■	■		■	■
■						
■		■	■			■
■			■			■
	■	■		■	■	
■				■	■	
	■				■	
	■			■	■	■
					■	■
					■	■
			■	■		
	■		■	■		
	■		■			
		■	■	■		
		■	■	■		
			■	■	■	
					■	
					■	
			■	■	■	
			■	■	■	

ELEKTRISCHE MEMBRANPUMPE

PowerInject 303 / PowerInject 303 GO

Die kompakte, robuste und leistungsstarke Membranpumpe PowerInject 303 mit grosser Membranfläche und gross dimensioniertem Ansaugventil, welches das Ansaugen hochviskoser Materialien erleichtert. Der Rücklauf-Kugelhahn ermöglicht eine Druckentlastung der gesamten Pumpe, sowie des Materialschlauches.

Lieferumfang: Manometer 0 - 250 bar, 5m-HD-Materialschlauch D6 mm und HD-Injektionspistole, 6-Liter-Materialbehälter transparent

PowerInject 303 GO ist zusätzlich mit einem Fahrgestell ausgestattet.

- Anschlusswert: 230 V/50 Hz
- Motorleistung: 0,37 kW
- Betriebsdruck – stufenlos regelbar: 5–200 bar
- Fördermenge: max. 1,9 l/min
- H / B / L (cm): 75 / 28 / 58

Art.-Nr.	Bezeichnung	VE (Stk)	Gewicht (kg/Stk)
829364022	PowerInject 303	1	22,00
829364027	PowerInject 303 GO	1	23,00
829364052	Verschleisssteilset PowerInject 303	1	0,50
829364053	Werkzeug-Set PowerInject 303	1	1,80



Einsatzmaterialien:

- PUR-Schäume
- PUR-Harze
- Epoxidharze
- Wässrige Lösungen

PNEUMATISCHE KOLBENPUMPEN (1 KOMPONENTE)

AirPower S25

1-Komponente Kolbenpumpe

Die pneumatische Kolbenpumpe AirPower S25 vereint eine hohe Förderleistung mit kompakter Bauweise. Durch die direkt montierten Dichtungen auf dem Kolben ist ein Nachspannen nicht notwendig.

Lieferumfang: Gestell, HD-Materialschlauch Stahl (6mm, 5m lang, Überwurfmutter M12x1,5), HD-Injektionspistole (Aussengewinde M12x1,5, Peitsche 0,3m; 0-250 bar, Mundstück), 6-Liter-Materialbehälter transparent

- Luftdruck: max. 8 bar
- Betriebsdruck – stufenlos regelbar: 7–220 bar
- Fördermenge: max. 5,1 l/min
- Druckluftverbrauch: 1 m³/min
- H / B / L (cm): 45 / 50 / 67

Art.-Nr.	Bezeichnung	VE (Stk)	Gewicht (kg/Stk)
829364161	AirPower S25	1	14,00
829364183	Verschleissteilset AirPower S25	1	0,90
829364184	Werkzeug-Set AirPower S25	1	2,70



Einsatzmaterialien:

- PUR-Harze
- PUR-Schaumharze
- EP-Harze

M-Power 301

1-Komponente Handhebelpumpe

Die Handhebel-Kolbenpumpe M-Power 301 zeichnet sich durch ihre einfache und robuste Bauweise aus. Sie ist optimal für kleinere und kurze Einsätze geeignet. Durch den Nutring, den Führungsring sowie die Kolbendichtung ist die Pumpe verschleissarm. Dank der Entlüftungsvorrichtung ist sie für hochviskose Materialien geeignet.

Lieferumfang: Manometer, 6-Liter-Materialbehälter transparent, HD-Kugelhahn, HD-Materialschlauch (Stahl, 3 m)

- Betriebsdruck nach Druckkraft: 0–120 bar
- Fördermenge: max. 20 cm³/min
- H / B / L – Arbeitsstellung (cm): 66 / 36 / 104

Art.-Nr.	Bezeichnung	VE (Stk)	Gewicht (kg/Stk)
829364002	M-Power 301	1	12,00
829364010	Verschleissteilset M-Power 301	1	0,50
829364011	Werkzeug-Set M-Power 301	1	1,00



Einsatzmaterialien:

- Epoxidharz (EP)
- Polyurethanharz (PUR)
- schnellschäumende Polyurethane (SPUR)

PNEUMATISCHE KOLBENPUMPEN (2 KOMPONENTEN)

AirPower L36-2C

2-Komponenten Kolbenpumpe

Die pneumatische Kolbenpumpe AirPower L36-2C erzielt eine Fördermenge von max. 20 l/min bei einem Mischungsverhältnis von 1 : 1. Auch hochviskose Komponenten können durch die gross dimensionierten Ventile und Kolben problemlos verarbeitet werden.

Lieferumfang: Schlitten mit Radsatz, Ansaugsystem, 2 x Manometer 0 - 400 bar, HD-Materialschlauch - Stahl (Ø 10 mm, 10 m lang, Überwurfmuttern G3/8", löse-mittelbeständig, B-Komponente), HD-Materialschlauch - Stahl (Ø 10 mm, 10 m lang, Überwurfmuttern G1/2", lösemittelbeständig, A-Komponente), 2C-Mischkopf - Stahl (2 x HD-Kugelhahn, 2x Rückschlagventil Edelstahl Mischrohr mit 12 x Statik-Gittermischer, Peitsche 0,3 m; Schiebekupplung mit freiem Durchgang Ø 2,5 mm; Materialschlauchanschlüsse: Komponente A: G1/2", Komponente B: G3/8")

- Luftdruck: max. 8 bar
- Betriebsdruck – stufenlos regelbar: 5–200 bar
- Fördermenge: max. 20 l/min
- Druckluftverbrauch: 2,5 m³/min
- H / B / L (cm): 110 / 55 / 65

Art.-Nr.	Bezeichnung	VE (Stk)	Gewicht (kg/Stk)
829364163	AirPower L36-2C	1	105,30
829364192	Werkzeug-Set AirPower L36-2C	1	1,63
829364394	Peitsche Mischkopf 0,3 m	1	0,09



- Einsatzmaterialien:
- 2K-Injektionsharz

AirPower S25-2C

2-Komponenten Kolbenpumpe

Die pneumatische Kolbenpumpe AirPower S25-2C vereint eine hohe Förderleistung mit kompakter Bauweise. Durch die direkt montierten Dichtungen auf dem Kolben ist ein Nachspannen nicht notwendig.

Lieferumfang: Tragegestell, Ansaugsystem, 2x Manometer, HD-Materialschlauch (Stahl, 10 m, B-Komponente), HD-Materialschlauch (Stahl, 10 m, A-Komponente), 2C-Mischkopf-Stahl (2x HD-Kugelhahn, 2x Rückschlagventil-Edelstahl, Mischrohr mit 8x Statik-Gittermischer, Peitsche 0,3 m; Schiebekupplung gerade)

- Betriebsdruck – stufenlos regelbar: 10–100 bar
- Fördermenge: max. 7,6 l/min
- Mischungsverhältnis: 1 : 1
- Luftdruck: max. 8 bar
- H / B / L (cm): 46 / 24 / 58

Art.-Nr.	Bezeichnung	VE (Stk)	Gewicht (kg/Stk)
829364164	AirPower S25-2C	1	20,20
829364188	Ersatz- und Verschleissteile S25-2C	1	0,60
829364189	Werkzeugset AirPower S25-2C	1	1,20



- Einsatzmaterialien:
- 2K-Injektionsharz

REINIGUNGSMITTEL PUR-HARZE

DokaCLEAN A

Reinigungsmittel zur regelmässigen Reinigung von Injektionsgeräten und Werkzeugen. Entfernt zuverlässig flüssige PUR- und EP-Harze. DokaCLEAN A wird zur Zwischen- und Schlussreinigung sowie zur Spülung eingesetzt.

- hohe Lösekraft
- geruchsneutral
- enthält kein FCKW, FKW oder Chlor



Art.-Nr.	Bezeichnung	VE (Stk)	Gewicht (kg/Stk)
830264001	DokaCLEAN A 10l	 1	11,00


DokaCLEAN B

Leistungsstarkes Reinigungsmittel zur äusseren Reinigung von Injektionsgeräten und Werkzeugen. Dient zum punktuellen Anlösen von ausgehärteten Injektionsharzen.

DokaCLEAN B darf nicht zur regelmässigen Pumpenreinigung oder zum Spülen von Pumpen eingesetzt werden. Kontakt mit Kunststoffteilen ist zu vermeiden.

- hohe Lösekraft auch bei ausgehärteten Harzen
- geruchsneutral
- VOC-abgabepflichtig / enthält kein FCKW, FKW oder Chlor



Art.-Nr.	Bezeichnung	VE (Stk)	Gewicht (kg/Stk)
830264002	DokaCLEAN B 10l	 1	9,50
830264003	DokaCLEAN B 5l	1	4,79

R-Clean

Hochwirksames, lösungsmittelhaltiges Reinigungsmittel für Werkzeuge und Injektionspumpen.

Art.-Nr.	Bezeichnung	VE (Stk)	Gewicht (kg/Stk)
829364611	R-Clean 10l	 1	10,50



PFLEGEMITTEL

Reinigungsöl

Zur Reinigung und Konservierung der Maschinenteknik.

Art.-Nr.	Bezeichnung	VE (Stk)	Gewicht (kg/Stk)
829364609	Reinigungsöl 1l	1	1,20
829364610	Reinigungsöl 5l	1	5,30



Spezial-Hydrauliköl

Zum Auffüllen der Hydraulikantriebe und zur Schmierung der Dichtungen bei pneumatischen Injektionsgeräten.

Art.-Nr.	Bezeichnung	VE (Stk)	Gewicht (kg/Stk)
829364607	Spezial-Hydrauliköl 1l	1	1,20
829364608	Spezial-Hydrauliköl 5l	1	4,92



Spezial-Frostschutz

Spezial-Frostschutz für die Frostschutzeinrichtung an pneumatischen Injektionsgeräten.

Art.-Nr.	Bezeichnung	VE (Stk)	Gewicht (kg/Stk)
829364605	Spezial-Frostschutz 1l	1	1,20
829364606	Spezial-Frostschutz 5l	1	5,20



ZUBEHÖR

Injektionspistolen und Peitschen

Art.-Nr.	Bezeichnung	VE (Stk)	Gewicht (kg/Stk)
829364380	HD-Injektionspistole	1	0,90
829364381	HD-Injektionspistole mit Manometer	1	0,86
829364382	Peitsche 0,3m M10x1	1	0,06
829364383	Peitsche 0,5m M10x1	1	0,08
829364384	Verpresszange Flachkopfnippel	1	0,61
829364390	HD-Kugelhahn R1/4"	1	0,44



HD-Injektionspistole ohne/mit Manometer



Verpresszange

PNEUMATISCHE KOLBENPUMPE (3 KOMPONENTEN)

AirPower S25-3C VA

Acrylatgel Kolbenpumpe

Die pneumatische Kolbenpumpe AirPower S25-3C VA ist geeignet für Acrylatgele und verfügt über eine hohe Förderleistung im Verhältnis 1 : 1. Dadurch werden Bedienfehler minimiert.



Lieferumfang: Fahrgestell, 1,5-m-Ansaugsystem Ø 13 mm mit Saugkorb Ø 40 mm: Komponente A, B und Spülpumpe: schwarz, 2 x Manometer 0 - 250 bar, Spülpumpe S25, Materialschlauchanschluss: Komponente A: Außengewinde M16x1,5; Komponente B: Außengewinde M14x1,5; Spülanschluss: Außengewinde M12x1,5; Rücklaufschläuche Ø 8 mm: transparent.

- Betriebsdruck – stufenlos regelbar: 10–100 bar
- Fördermenge: max. 8 l/min
- Mischungsverhältnis: 1 : 1
- Luftdruck: max. 8 bar
- H / B / L (cm): 80 / 39 / 78



Einsatzmaterialien:

- Acrylatgel

Art.-Nr.	Bezeichnung	VE	Gewicht
		(Stk)	(kg/Stk)
829364165	AirPower S25-3C	1	29,30
829364190	Ersatz- und Verschleissteile S25-3C 	1	0,70
829364191	Werkzeugset AirPower S25-3C 	1	1,50

PNEUMATISCHE KOLBENPUMPE (3 KOMPONENTEN)

AirPower M25-3C VA

Die Kolbenpumpe Kompakt AirPower M25-3C VA ist mit einer Zwangssteuerung und einer separaten Spülpumpe ausgestattet. Sie fördert das Material im Mischverhältnis 1 : 1. Eine hohe Förderleistung und Mischgenauigkeit werden durch die grossen und exakt arbeitenden Ventile erzielt. Die Dichtpakete im Inneren werden durch eine integrierte Feder gespannt, ein Nachspannen von Hand entfällt. Die Pumpe ist sehr wartungsfreundlich und verschleissarm.

Lieferumfang:


Fahrwerk, Ansaugsystem, 2 x Druckmesseinheit mit Manometer 0–250 bar, Spülpumpe

Technische Daten:

- Betriebsdruck - stufenlos regelbar: 10–200 bar
- Fördermenge:
 - mit Abgabeleistung von 0,7 m³/min*: max. 7,0 l/min (2 x Kompressor V-Meko 400)
 - mit Abgabeleistung von 1,3 m³/min: max. 8,5 l/min
- Kompressorleistung: min. 500 l/min
- Mischverhältnis: 1 : 1
- Luftdruck: max. 8 bar
- Gewicht: 50 kg
- H / B / L – Arbeitsstellung (cm): 75 / 45 / 50

Spülpumpe:

- Betriebsdruck - stufenlos regelbar: 20–250 bar
- Fördermenge: 3 l/min
- Übersetzungsverhältnis: 1 : 31

Art.-Nr.	Bezeichnung	VE	Gewicht
		(Stk)	(kg/Stk)
829364162	AirPower M25-3C VA komplett	1	70,00
auf Anfrage	Kompressor R400	1	24,00
829364186	Werkzeug-Set AirPower M25-3C VA 	1	1,80
829364185	Verschleisssteilset M25-3C VA 	1	0,32



Einsatzmaterialien:

- Acrylatgele

ZUBEHÖR

3K-Mischkopf Edelstahl

3K-Mischkopf Edelstahl mit 2 x Statik-Gittermischer, Peitsche und Schiebekupplung
Zwei Komponenten werden sicher und zuverlässig vermischt. Jede Komponente kann durch die beiden Spülhähnen einzeln durchgespült werden. Es können keine Materialreste im Mischkopf verbleiben und reagieren. Durch die unterschiedlichen Statikmischrohre können dünn- bis zähflüssige Materialien verarbeitet werden. Alle materialberührenden Teile sind aus Edelstahl. Hochdruckbeständig bis 250 bar.



Einsatzmaterialien 3K-Mischkopf:

- Acrylatgele

Art.-Nr.	Bezeichnung	VE (Stk)	Gewicht (kg/Stk)
829364392	3K-Mischkopf Edelstahl	1	3,30
829364393	Statik-Gittermischer	1	0,01
829364394	Peitsche Mischkopf 0,3 m	1	0,09

HD-Materialschlauch Edelstahl

Lösemittelbeständiger Materialschlauch mit Durchmesser 6 mm.



Art.-Nr.	Bezeichnung Durchmesser / Länge / Typ	Länge (m)	Überwurf. (Typ)	Komp.	VE (Stk)	Gewicht (kg/Stk)
829364495	Materialschlauch HP D6mm	3	M12x1,5		1	0,30
829364496	Materialschlauch HP D6mm	5	M12x1,5		1	0,53
829364497	Materialschlauch HP D6mm	10	M12x1,5		1	0,95
829364498	Materialschlauch HP D6mm	10	M16x1,5	A	1	0,95
829364499	Materialschlauch HP D6mm	10	M14x1,5	B	1	0,95
829364500	Materialschlauch HP D6mm	20	M12x1,5		1	1,90
829364501	Materialschlauch HP D6mm	20	M16x1,5	A	1	1,90
829364502	Materialschlauch HP D6mm	20	M14x1,5	B	1	1,90

MISCH-/SPRITZ-/FÖRDERTECHNIK

PowerMix ABR-1

Das Rührwerk PowerMix ABR-1 ist mit einem effizienten Becherrührer ausgestattet und sorgt für ein gleichmässiges, schonendes Rühren ohne Luftzug. Er vermeidet dadurch Schaumbildung. Dank dem integrierten Kippgelenk ist ein Umfüllen einfach möglich. Der PowerMix ABR-1 kann direkt an der Schneckenpumpe PowerInject SP20 befestigt werden.

Lieferumfang: Rührwerksantrieb mit Becherrührer, Kippgelenk, Rührwerkshalterung, 40-Liter-Materialbehälter

Technische Daten:

- Anschlusswert: 230 V
- Motorleistung: 1,3 kW
- Drehzahl - stufenlos regelbar: 250-580 U/min
- Einfüllhöhe: 97 cm
- H / B / L - Arbeitsstellung (cm): 132 / 60 / 57
- H / B / L - Transport (cm): 97 / 60 / 97

Art.-Nr.	Bezeichnung	VE (Stk)	Gewicht (kg/Stk)
829364030	PowerInject SP20	1	15,50



Einsatzmaterialien:

- Injektionsmörtel
- Zementleim
- Dichtschlämme
- Feinspachtel

Elektrische Schneckenpumpe PowerInject SP20

Grosse Leistung und kompakte Masse zeichnen die vielseitig einsetzbare Schneckenpumpe SP-20 aus. Ein besonderer Vorteil ist die Fördermengenregulierung, die durch ein optionales Verlängerungskabel direkt am Materialschlauchende angebracht werden kann. Mit dieser kann die Maschine stufenlos vom Stillstand bis zur maximalen Geschwindigkeit reguliert werden. Dadurch gerät das Material nicht unter Druck.

Lieferumfang:

Fahrwerk, 30-Liter-Kunststoff-Materialbehälter, Spritzschutz, Rotor, Stator, stufenlose Fördermengenregulierung, Anschluss GEKA-Kupplung

Technische Daten:

- Anschlusswert: 230 V
- Motorleistung: 1,8 kW
- Betriebsdruck: max. 15 bar
- Fördermenge - stufenlos regelbar: 0–13,5 l/min
- Korngrösse: max. 3 mm
- H / B / L – Arbeitsstellung (cm): 90 / 45 / 87

Art.-Nr.	Bezeichnung	VE (Stk)	Gewicht (kg/Stk)
829364024	PowerInject SP20	1	22,00
829364049	Werkzeug-Set PowerInject SP20	1	1,80
829364048	Verschleisstelset PowerInject SP20	1	1,90
829364046	Rotor PowerInject SP20	1	0,41
829364047	Stator PowerInject SP20	1	0,40



Einsatzmaterialien:

- Injektionsmörtel
- Zementleim
- Zementsuspension
- Wässrige Lösung
- Maschinengängiger Fugenmörtel
- Dichtschlämme
- Feinspachtel
- Dickbeschichtung - Bitumen
- Kalkzement-Putz

MISCH-/SPRITZ-/FÖRDERTECHNIK

Elektrische Förderpumpe PREKO-220

Das Spritzgerät PREKO-220 fördert das Material schonend zwischen zwei Scheiben. Die Maschine kommt daher ohne Ventile aus. So lassen sich auch schwer verarbeitbare und gefüllte Materialien problemlos verarbeiten.

Lieferumfang: Fahrwerk, 50 Liter Materialbehälter und Anschluss Geka-Kupplung

Technische Daten:

- Anschlusswert: 230 V
- Motorleistung: 0,55 kW
- Betriebsdruck - stufenlos regelbar: 1 – 15 bar
- Fördermenge: max. 8 l/min
- Korngrösse - Material: max. 2 mm
- H / B / L - Arbeitsstellung (cm): 103 / 80 / 64
- H / B / L - Transport (cm): 67 / 80 / 62

Art.-Nr.	Bezeichnung	VE	Gewicht
		(Stk)	(kg/Stk)
829364290	PowerPump PREKO-220 GO	1	56,00



Einsatzmaterialien:

- Dickbeschichtung Bitumen (leicht bis schwer spritzbar)
- Schlämme (starr und flexibel)
- Mörtel (spritzbar)
- 2K-Mörtel
- Feinspachtel
- Fliesenkleber

Schneckenpumpe PowerInject SP14

Die vielseitig einsetzbare Schneckenpumpe SP-14F verarbeitet Korngrößen bis 8 mm. Durch den Druckschalter am Maschinenausgang ist der Injektionsdruck stufenlos einstellbar. Mit der Fernbedienung kann die Fördergeschwindigkeit der Pumpe bis zum Stillstand geregelt werden.

Lieferumfang: Fahrgestell, 80 Liter Materialbehälter, Rotor (gelb), Stator (gelb), automatischer Statorabzieher, Fernbedienung mit stufenloser Fördermengenregulierung, Druckmessseinheit mit Manometer 0–60 bar und Druckschalter, 1 Dose Silikon-Spray

Technische Daten:

- Anschlusswert: 400 V / 16 A
- Motorleistung: 4 kW
- Korngrösse - Material: max. 8 mm
- H / B / L - Arbeitsstellung (cm): 71 / 55 / 160

Art.-Nr.	Bezeichnung	VE	Gewicht
		(Stk)	(kg/Stk)
829364023	PowerInject SP14	1	147,00
829364054	Rotor PowerInject SP14 lila	1	3,00
829364055	Stator PowerInject SP14 lila	1	3,00
829364056	Rotor PowerInject SP14 rot	1	3,00
829364057	Stator PowerInject SP14 rot	1	3,00
829364058	Rotor PowerInject SP14 gelb	1	3,00
829364059	Stator PowerInject SP14 gelb	1	3,00



Einsatzmaterialien:

- Feinspachtel
- Dichtungsschlämme
- Verfugmörtel
- Quarzgrund
- Sanierputz
- Opferputz
- Vergussmörtel bis 8 mm Korn
- Injektionsmörtel
- Zementleim
- Zementsuspension
- Wässrige Lösungen

ZUBEHÖR MISCH-/SPRITZ-/FÖRDERTECHNIK

Reinigungskugeln

Reinigungskugeln für die Reinigung der Materialschläuche der Schneckenpumpen PowerInject SP20 und SP14.



Art.-Nr.	Bezeichnung	VE (Stk)	Gewicht (kg/Stk)
829364062	Reinigungskugeln D13mm 10 Stk.	1	0,10
829364063	Reinigungskugeln D25mm 10 Stk.	1	0,20
829364064	Reinigungskugeln D35mm 10 Stk.	1	0,46

Silikon-Spray

Silikon-Spray zur Pflege und Wartung von Rotor/Stator. Kann auch zur Vorbehandlung von B-PROFILE benutzt werden.



Art.-Nr.	Bezeichnung	VE (Stk)	Gewicht (kg/Stk)
829364067	Silikon-Spray 400ml	1	0,35

Schmiermittel

Schmiermittel für Materialschläuche.



Art.-Nr.	Bezeichnung	VE (Stk)	Gewicht (kg/Stk)
829364065	Schmiermittel 125g	1	0,13

Verfugkopf GK

Kugelhahn R3/4" mit Kunststoffdüse Ø 9 mm und elektrischer Fördermengenregulierung, Geka-Kupplung. Inklusive 17 m Verlängerungskabel.



Art.-Nr.	Bezeichnung	VE (Stk)	Gewicht (kg/Stk)
829364066	Verfugkopf GK	1	4,10

W.I.L.M.A.

w.i.l.m.a. wirless injection logging monitoring assistant

Mit dem Aufzeichnungs- und Dokumentationsgerät DESOI w.i.l.m.a. wird das bewährte Flow Control II abgelöst. Mit der permanenten Überwachung von Injektionsprozessen wird gewährleistet, dass planerisch festgelegte Parameter massgeschneidert auf das jeweilige Bauwerk eingehalten, überwacht und dokumentiert werden. Das Kontrollsystem ist in folgenden Ausführungen erhältlich:

- Acrylatgel (AY)
- Injektionsharz (PU)
- 2C Polyurethan (PU) / Silikatharz
- Zement (Z)

w.i.l.m.a. zeichnet den Druck, das Volumen, die Zeit und die Abweichung der Injektionsprozesse auf. Um sicherzustellen, dass während der Injektion keine unzulässigen Abweichungen entstehen, können im Vorfeld Grenzwerte zum Mischungsverhältnis, Druck und Volumen festgelegt werden. Kommt es zu einer Überschreitung dieser Werte, wird die gesamte Anlage abgeschaltet oder es erscheint ein Hinweis im Display.

Das System besteht aus einem Schaltkasten mit Netzteil und einem Tablet zur Steuerung aller aufzeichnungsrelevanten Daten. Die Kommunikation erfolgt über eine geschützte WLAN-Verbindung. Die Daten werden ausschließlich auf einem Server in Deutschland bearbeitet und verwaltet.

Art.-Nr.	Bezeichnung	VE (Stk)	Gewicht (kg/Stk)
829364170	DESOI w.i.l.m.a. - AY	1	85,00
829364171	DESOI w.i.l.m.a. - PU	1	110,00
829364172	DESOI w.i.l.m.a. - Z	1	40,00

Das System kann projekt- und anwendungsbezogen ausgestattet werden.



Das System kann automatisch abschalten bei

- Erreichen des eingestellten Materialverbrauchs
- Erreichen des eingestellten Injektionsdrucks
- Unzulässiger Überschreitung des Mischungsverhältnisses

w.i.l.m.a. dokumentiert

- Materialverbrauch je Packer
- Mischungsverhältnis
- Injektionsdruck pro Packer
- Injektionsdauer pro Packer
- Reihenfolge der Injektion
- Nachinjektionen
- Datum und Uhrzeit der Injektion

Vorteile für Bediener		AY	PU	Z
	Einfache und intuitive Bedienung / Übersichtliches Tablet	■	■	■
	Permanente Überwachung des Injektionsprozesses	■	■	■
	Injektionsmenge einstellbar nach Planvorgaben	■	■	■
	Drucküberwachung und automatische Abschaltung bei Überschreitung der Druckvorgaben	■	■	
	Überwachung des Mischungsverhältnisses und automatische Abschaltung bei Abweichung	■	■	
	Druckmessung erfolgt vor dem Packer direkt am 3C-Mischkopf	■		
	Spülpumpe bleibt immer einsatzbereit	■		

BITUMENDICKBESCHICHTUNG

DokaBTM 1K classic

Gebrauchsfertige, einkomponentige, kunststoffmodifizierte, polystyrolhaltige Bitumendickbeschichtung (PMBC). DokaBTM 1K classic eignet sich zur erdberührten Bauwerksabdichtung gemäss DIN EN 15814 und DIN 18533.

- anwendbar auf senkrechten und waagerechten Flächen, Bodenplatten, Fundamenten und auf Kellerwänden.
- verwendbar auf allen bekannten und geeigneten mineralischen Untergründen.
- lösemittelfrei und umweltschonend
- rissüberbrückend und flexibel
- spachtelfähig und leicht zu verarbeiten
- hohe Standfestigkeit
- nahtlos durchtrocknend
- hohe Beständigkeit gegen alle natürlichen, im Boden vorkommenden, aggressiven Stoffe
- frost- und tausalzbeständig
- frostfrei bis 12 Monate lagerfähig



Art.-Nr.	Bezeichnung	VE (Stk)	Gewicht (kg/Stk)
830266001	DokaBTM 1K classic 30l	 1	21,60

DokaBTM 1K FS

Gebrauchsfertige, einkomponentige, kunststoffmodifizierte, faserarmierte Bitumendickbeschichtung (PMBC) zur erdberührten Bauwerksabdichtung gemäss EN 15814. Zum dauerhaften Schutz von Bauteilen gegen Bodenfeuchte (Haft- und Kapillarwasser).

- anwendbar auf Bodenplatten, Fundamenten, Balkonen, Terrassen, an Kellerwänden und in Tiefgaragen, alten vorbehandelten bituminösen Anstrichen und Dickbeschichtungen sowie auf allen bekannten und geeigneten mineralischen Untergründen
- faserarmiert
- lösemittelfrei und umweltschonend
- rissüberbrückend und flexibel
- spachtelfähig und leicht zu verarbeiten
- hohe Standfestigkeit
- nahtlos durchtrocknend
- frost- und tausalzbeständig
- frostfrei bis 12 Monate lagerfähig



Art.-Nr.	Bezeichnung	VE (Stk)	Gewicht (kg/Stk)
830266010	DokaBTM 1K FS 30kg	 1	31,20

BESCHICHTUNGEN / PUTZ

PLASTIVO 180

PLASTIVO 180 ist eine undurchlässige, polymermodifizierte, thixotrope und flexible Zweikomponenten-Beschichtung, welche auch bei niedrigen Temperaturen und teilweise feuchten Untergründen zuverlässig aushärtet.

- Abdichtung von Oberflächen aus Mauerwerk oder Beton bei positivem/negativem hydrostatischem Druck
- Geeignet für Becken, Kanäle und Bauten, die auch für Trinkwasser bestimmt sind
- **Normen:** EN 1504-2 / EN 14891



Art.-Nr.	Bezeichnung	VE (Stk)	Gewicht (kg/Stk)
830265001	Plastivo 180 20kg	 1	20,10

PLASTIVO 250

PLASTIVO 250 ist eine undurchlässige, hoch elastische, und vielseitige Beschichtung zur Abdichtung von Oberflächen, die sowohl positivem als auch negativem hydrostatischem Druck ausgesetzt sind.

- Abdichtung von Fundamentmauern und -platten sowie Decken aus Stahlbeton von Garagen, Kellern und unterirdischen Räumen, Estriche und Bauwerke, die Wasser ausgesetzt sind
- Geeignet für Becken, Kanäle und Bauten, die auch für Trinkwasser bestimmt sind
- **Normen:** EN 1504-2 / EN 14891



Art.-Nr.	Bezeichnung	VE (Stk)	Gewicht (kg/Stk)
830265002	Plastivo 250 20,6kg	 1	20,70

CALIBRO NHL

CALIBRO NHL ist ein zertifizierter, umweltverträglicher Putz auf der Basis von natürlichem hydraulischem Kalk (NHL) gemäss EN 459. Der Putz schützt sämtliche feuchten Mauerwerke sowohl aussen als auch in Innenräumen gegen Feuchtigkeit.

- **Normen:** EN 459 / EN 998-1 / Klasse R



Art.-Nr.	Bezeichnung	VE (Stk)	Gewicht (kg/Stk)
830265011	Calibro NHL 20kg	 1	20,10

ENTFEUCHTUNG / MÖRTEL

CALIBRO PLUS CE

CALIBRO PLUS ist ein Entfeuchtungssystem zur Sanierung des Putzes auf feuchtem Mauerwerk sowohl in Innenräumen als auch im Freien.

- 1. Schicht mit CALIBRO RINZAFFO
- 2. Schicht mit CALIBRO P.E. INTONACO einen Tag später auftragen
- **Norm:** EN 998-1

Art.-Nr.	Bezeichnung	VE (Stk)	Gewicht (kg/Stk)
830265012	Calibro Rinzafo 25kg	1	25,10
830265013	Calibro P.E. Intonaco 20kg	1	20,10



X-LIME

X-LIME ist eine weisse Oberputz-Vormischung auf Basis von Kalk.

- zum Ausgleichen von Zement- oder Kalkputz sowie Betonelementen, auch mit Mikrorissen und Anstrichen
- zur Grundierung für das anschließende Streichen
- zur Vervollständigung der Entfeuchtungssysteme CALIBRO

Art.-Nr.	Bezeichnung	VE (Stk)	Gewicht (kg/Stk)
830265014	X-Lime 20kg	1	20,10

FIBROMIX 40 CE

FIBROMIX 40 ist ein faserverstärkter, thixotroper Mörtel mit niedriger Elastizität und kontrollierter Schrumpfung. Er kann zur statischen Instandsetzung von Stahlbeton eingesetzt werden.

- Instandsetzung und Verstärkung von Konstruktionen aus Stahlbeton wie Säulen, Trägern oder Decken
- Ebnung von Wänden
- Reparatur von Mauerwerken mit Sichtbeton und von vorgefertigtem Mauerwerk
- Instandsetzung von Viadukten und Dämmen
- **Normen:** EN 1504-3 / Klasse R4

Art.-Nr.	Bezeichnung	VE (Stk)	Gewicht (kg/Stk)
830265022	Fibromix 40 25kg	1	25,10



ZEMENTMÖRTEL

FLOWMIX 70 C€

FLOWMIX 70 ist ein beständiger, wasserundurchlässiger, giessbarer Zementmörtel mit Schrumpfkompensation. Kann mit feinem Kies gemischt werden zur Ausführung dicker Betonschichten.

- Wiederherstellung der Konstruktion von Säulen und Trägern mit Schalungen
- Verankerung von Ankerbolzen und Metallkonstruktionen
- Eingiessen von Metallschienen von Türen, Kränen, Maschinen
- Wiederherstellung von Bodenbelägen aus Beton, Industrieböden, Strassen, Flugpisten und Parkplätzen
- **Normen:** EN 1504-3 / Klasse R4



Art.-Nr.	Bezeichnung	VE (Stk)	Gewicht (kg/Stk)
830265023	Flowmix 70 25kg	 1	25,10

SANOFER C€

SANOFER ist eine spezielle Schutzbeschichtung auf Zementbasis zum Schutz von Bewehrungsseisen.

- Schutz von schadhafte Bewehrungsseisen in gebrochenem Beton
- **Norm:** EN 1504-7



Art.-Nr.	Bezeichnung	VE (Stk)	Gewicht (kg/Stk)
830265021	Sanofer 1kg	 1	1,20

ZEMENTMÖRTEL

BI MORTAR CONCRETE SEAL C E

BI MORTAR CONCRETE SEAL ist eine Abdichtung auf Zementbasis mit kristaliner Struktur. Es entsteht eine durchgehende Beschichtung, die das Eindringen von Wasser auch bei Über-/Unterdruck verhindert.

- Zur Abdichtung von Beton-/Mauerwerksflächen wie Becken, Kanälen, Grundmauern, Kellern und Aufzugsschächten.
- **Norm:** EN 1504-2

Art.-Nr.	Bezeichnung	VE (Stk)	Gewicht (kg/Stk)
830265040	BI MORTAR CONCRETE SEAL 20kg 	1	20,10



BI MORTAR RASO SEAL C E

BI MORTAR RASO SEAL ist eine Ausgleichsmasse auf faserarmerter Zementbasis. Sie wird mit dem Spachtel aufgetragen. Es entsteht eine durchgehende wasserdichte Beschichtung und ebnet gleichzeitig Unebenheiten aus in einem Arbeitsschritt.

- Zur Abdichtung von Untergrundkonstruktionen wie Becken, Tanks, Wände, Kanäle, Betonfertigteilen (u.a. Brunnen, Gräben, Betonrohre) auch in Kombination mit anderen Mörteln der BI MORTAR Linie.
- Auch bei hydraulischem Unterdruck geeignet

Art.-Nr.	Bezeichnung	VE (Stk)	Gewicht (kg/Stk)
830265041	BI MORTAR RASO SEAL 20kg 	1	20,10



BI MORTAR PLASTER SEAL C E

BI MORTAR PLASTER SEAL ist ein wasserdichter, faserverstärkter Dickschichtputz. Es entsteht eine durchgehende wasserdichte Beschichtung und ebnet gleichzeitig Unebenheiten aus in einem Arbeitsschritt.

- Ebnung von Stahlbetonwänden mit Armierungsnetz
- Abdichtung von Sockelblenden unter dem Putz, Kellergeschossen, vorgefertigten Betonelementen wie Schächten, Sammelkanälen etc.
- Herstellung von wasserdichten Mörtelbetten für Sichtmauerwerke

Art.-Nr.	Bezeichnung	VE (Stk)	Gewicht (kg/Stk)
830265042	BI MORTAR PLASTER SEAL 25kg 	1	25,10



ZEMENTMÖRTEL

BI MORTAR SL

BI MORTAR SL ist eine schrumpfkontrollierte, wasserdichte Bentonitbeschichtung, die imprägniert und zusätzlich glättet. Auch geeignet bei negativem hydrostatischem Druck.


Art.-Nr.	Bezeichnung	VE (Stk)	Gewicht (kg/Stk)
830265043	BI MORTAR SL 25kg	 1	25,10



ZUBEHÖR

REVOMAT H100

REVOMAT H100 ist ein alkalibeständiges Glasfasergewebe das für mehr Stabilität beim grossflächigen Auftragen von Zementmörteln sorgt.

Art.-Nr.	Bezeichnung	VE (Stk)	Gewicht (kg/Stk)
830265050	REVOMAT H100 30m	 1	11,10



SPEZIAL-/REPERATURMÖRTEL

FIBRO HFR

FIBRO HFR ist ein dreikomponentiger, fließfähiger mit hochfesten Stahlfasern armierter Mikrobeton mit hohem Karbonindex.

- Zur Sanierung, Verstärkung und Anpassung von Stahlbetonbauwerken auch unter hydraulischem Druck.
- Aufgetragene Materialstärke zwischen 1-10 cm
- **Norm:** EN 1504-3 / Klasse R4



Art.-Nr.	Bezeichnung	VE (Stk)	Gewicht (kg/Stk)
830265026	FIBRO HFR Powder 25kg	1	25,10
830265027	FIBRO HFR Liquid 14kg	1	14,20
830265028	FIBRO STEEL 5kg	1	5,10

BI FIX 300 CE

BI FIX ist ein zweikomponentiger Verbundkleber aus styrolfreiem Venylester zur schnellen und starken Verankerung und Befestigung von Bewehrungsstäben und Verbindern. Anwendbar auf trockenem und feuchtem Beton.

Art.-Nr.	Bezeichnung	VE (Stk)	Gewicht (kg/Stk)
830265090	BI FIX 300 300ml	1	11,10
830265091	Ersatzdüse Mixer BI FIX 3er Pack	1	0,12



PCC-MÖRTEL

F1100 Haftbrücke und Korrosionsschutz

Einkomponentige, kunststoffvergütete Haftbrücke und Korrosionsschutz auf Zement-Basis zur Betoninstandsetzung im Bereich PCC I, gemäss ZTV-Ing.

- F1100 eignet sich als Korrosionsschutz für freigelegte Betonstähle sowie als Haftbrücke zwischen Altbeton und Reparaturmörtel.
- F1100 haftet gut auf Stahl und Beton.



Art.-Nr.	Bezeichnung	VE (Stk)	Gewicht (kg/Stk)
829366032	Haftbrücke und Korrosionss. F1100	1	25,40

Mindestbestellmenge von 1'050 kg (=1 Palette)

F2102 HD PCC-Mörtel

Kunststoffvergüteter Trockenmörtel mit hoher Druckfestigkeit; Körnung 0 - 2 mm



Art.-Nr.	Bezeichnung	VE (Stk)	Gewicht (kg/Stk)
829366033	PCC-Mörtel F2102 HD	1	25,40

Mindestbestellmenge von 1'050 kg (=1 Palette)

F2104 PCC-Mörtel

Kunststoffvergüteter Trockenmörtel PCC I Körnung 0 - 4 mm



Art.-Nr.	Bezeichnung	VE (Stk)	Gewicht (kg/Stk)
829366035	PCC-Mörtel F2104	1	25,40

Mindestbestellmenge von 1'050 kg (=1 Palette)

F2108 PCC-Mörtel

Kunststoffvergüteter Trockenmörtel PCC I Körnung 0 - 8 mm



Art.-Nr.	Bezeichnung	VE (Stk)	Gewicht (kg/Stk)
829366036	PCC-Mörtel F2108	1	25,4

Mindestbestellmenge von 1'050 kg (=1 Palette)

PCC-MÖRTEL / QUELLMÖRTEL / FEINSPACHTEL

F2102 FV PCC-Mörtel

Kunststoffvergüteter Trockenmörtel, faserverstärkt (Kunststofffasern); Körnung 0 - 2 mm

- zur systemkonformen Reparatur und Sanierung von Betonflächen aller Art
- ausziehbar bis auf 6 mm
- zur Reparatur von Industrieböden und Estrichen kleineren Ausmasses
- zum Verfugen und Abdichten, Beschichten und Ausgleichen
- für innen und aussen
- bei Anwendung gegen mässigen chemischen Angriff



Art.-Nr.	Bezeichnung	VE (Stk)	Gewicht (kg/Stk)
829366034	PCC-Mörtel F2102 FV	1	25,40

Mindestbestellmenge von 1'050 kg (=1 Palette)

F2700 Quellmörtel

F2700 ist ein gebrauchsfertiger Quellmörtel auf Zement-Basis, Körnung 0–2 mm.

- nicht schrumpfend
- hohe Früh- und sehr hohe Endfestigkeit
- Zement für Fugen nach DIN/EN 206-1 1045/2 Abschnitt 5.3.8
- zum kraftschlüssigen Schliessen von horizontalen oder senkrechten Fertigteulfugen, grösseren Rissen und Ausbruchstellen
- zum Verschliessen von Bohrlöchern bis Ø 100 mm
- chloridfrei
- entspricht nach DIN 4102 Brandschutzklasse A1, nicht brennbar
- hat eine plastisch-thixotrope Konsistenz und ist bei grösseren Aufbauhöhen standfest
- ist überwiegend aus natürlichen Rohstoffen hergestellt und schont die Umwelt



Art.-Nr.	Bezeichnung	VE (Stk)	Gewicht (kg/Stk)
829366037	Quellmörtel F2700	1	25,40

Mindestbestellmenge von 1'050 kg (=1 Palette)

F3100 Beton-Feinspachtel

Zur Sichtbetonkosmetik; Körnung 0–0,03 mm

- zum Ausbessern von Löchern, Rissen und Poren in Beton-, Mauerwerk- und Putzflächen, an Wänden und Decken
- zum Ausgleichen von Wandunebenheiten
- für innen und aussen



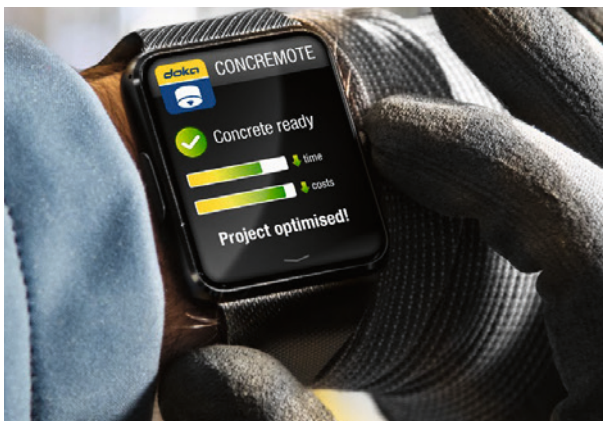
Art.-Nr.	Bezeichnung	VE (Stk)	Gewicht (kg/Stk)
829366038	Beton-Feinspachtel F3100	1	25,40

Mindestbestellmenge von 1'050 kg (=1 Palette)



Schalungssysteme / Sonderschalungen

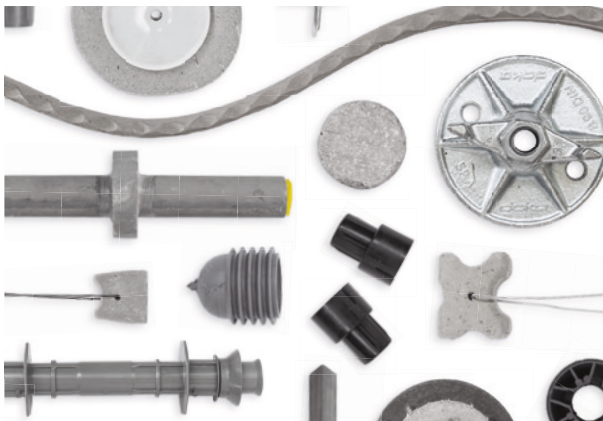
Doka bietet Schalungssysteme und Sonderschalungen für alle Bereiche am Bau – sei es für Wohnhausanlagen, Tunnel, Brücken oder die Errichtung der höchsten Gebäude der Welt. Für jedes Bauprojekt und jede Anforderung stehen Ihnen Schalungssysteme und -komponenten zur Verfügung.



Dienstleistungen

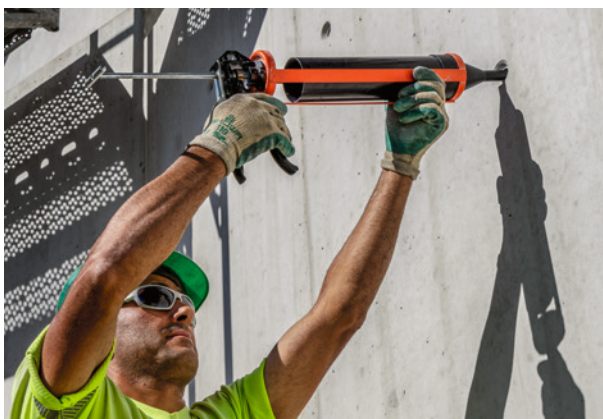
Mit Doka steht Ihnen ein verlässlicher Partner über alle Phasen eines Bauprojekts zur Seite. Von der Planung über die Ausführung bis hin zum Abschluss eines erfolgreichen Projekts – das Dienstleistungsangebot von Doka unterstützt Sie bei der effektiven Umsetzung Ihrer Schalungsaufgabe.

Mit upbeat construction setzt Doka einen zusätzlichen Schwerpunkt auf digitale Lösungen und bietet zahlreiche digitale Dienstleistungen zur Produktivitätssteigerung auf der Baustelle.



Bauzubehör

In unserem Bauzubehör-Sortiment finden Sie u.a. Abschalssysteme und Aussparungen, Schalungsaufständungen und Schalungsanschlüsse aus Faserbeton. Zudem bieten wir ein umfangreiches Programm rund um Spannstellen (Schalungsanker, Hüllrohre aus Kunststoff oder Faserbeton), die wir Ihnen auf Wunsch bereits vorkonfektioniert und direkt auf die Baustelle liefern, sowie alles an Zubehör, das Sie zum Verschließen der Ankerlöcher benötigen.



Bauwerksabdichtung

Mit der Übernahme der RAUH Betonschalungen AG Anfang 2019, verfügt Doka über ein umfangreiches Produktsortiment sowie ein erfahrenes Team an Fachberatern im Bereich Bauwerksabdichtung.

